

**Burada yarın,  
bugünden daha  
değerli!**

# Haftalık Fon Bülteni

Sayı: 92  
Tarih: 03.03.2025  
Dönem: 21.02.2025 - 28.02.2025

**aktif** portföy

[www.aktifportfoy.com](http://www.aktifportfoy.com)

**N KOLAY**



## Genel Müdür Mesajı

Değerli Yatırımcılarımız,



Yasin Atikler  
Aktif Portföy Genel Müdürü

Aktif Portföy olarak kendimizi sürekli geliştirme ve yenilikçi çözümler sunma anlayışıyla, sektörde öncü adımlar atmaya devam ediyoruz. 2024 yılında sizlerin emanet ettiği portföy büyüklüğü %140 artarak 50 milyar TL'yi aştı. Yatırım fonu sayımızı 38'den 55'e çıkararak ihtiyaç duyduğunuz ürünleri sizlerle hızlı bir şekilde buluşturduk. Yapay zeka, sürdürülebilirlik, tarım, inşaat, uzak coğrafyalar gibi temalara yatırım yapan fonlarımıza ek olarak Türkiye'nin ilk halka arz fonu ve enerji şirketleri fonu ile sektörde öncü adımlar attık. Girişim Sermayesi Yatırım Fonu ve Gayrimenkul Yatırım Fonu alanlarında da öncü olmak için çalışmalarımızı sürdürüyoruz.

Dijital dönüşümün hızla ilerlediği bu dönemde, sizlere daha hızlı ve etkili bir şekilde ulaşmak için dijital kanallarımıza yeni yatırımlar yapıyoruz. Yenilenen internet sitemiz, katılım fonları arındırma modülü, fonları farklı yatırım ürünleri ile karşılaştırma bölümü ve fon türlerini özel sınıflandırma gibi yeni özellikleriyle yatırım kararlarınızı daha bilinçli almanıza yardımcı olacak.

Siz değerli yatırımcılarımızın geleceğini bize emanet etmesinin sorumluluğunu her zaman hissediyoruz. Bu bilinçle, istikrarlı ve sürdürülebilir performans sunmak için sürekli olarak yeni yatırım stratejileri geliştiriyor ve piyasa koşullarını yakından takip ediyoruz. Bu bilinçle yatırım süreçlerimizi şeffaf, güvenilir, yalın, sürdürülebilir ve ulaşılabilir bir anlayışla yönetiyoruz.

Bu süreçte, piyasadaki gelişmeleri, fon performanslarımızı ve sizin ihtiyaçlarınıza özel olarak tasarladığımız fon paketlerimizi düzenli olarak paylaştığımız bültenimizle sizlere ulaşmanın mutluluğunu yaşıyoruz.

Katkılarınız ve güveniniz için teşekkür eder, sağlıklı ve başarılı bir hafta dileriz.

## Yatırım Yaklaşımımız

55.2 Milyar TL  
Yönetilen Varlık  
Büyüklüğü

69 Bin  
Yatırımcı

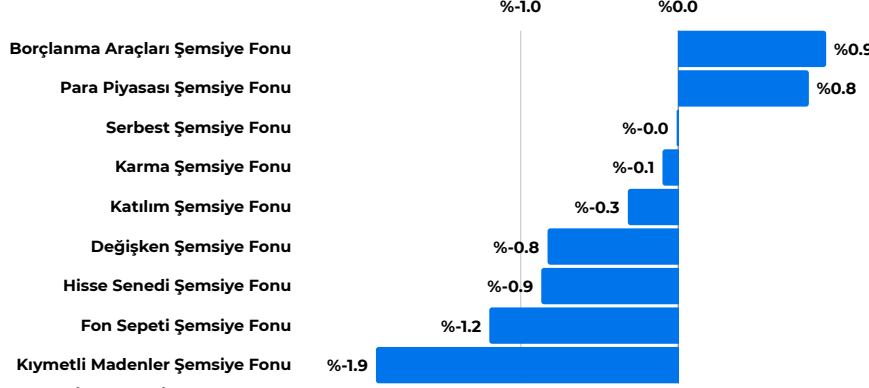
55  
Yatırım Fonu

**Aktif Portföy** olarak yüksek verimli yatırım alternatifleri ile yerli ve yabancı tüm müşteriler için yeni bir anlayışla hizmet vermekteyiz.

**Hedefimiz**, ortaklarımızın, çalışanlarımızın ve müşterilerimizin haklarını her koşulda, menfaat gözetmeden korumak, uzman bir yaklaşımla, kaliteden ödün vermeden topluma ve çevreye kattığımız değeri sürekli artırmaktır.

**Bilgi birikimi ve uzmanlığı ile Aktif Portföy olarak**, farklı risk/getiri beklentileri için geliştirilen stratejilerle kurduğu ve yönettiği yatırım fonları ile yatırımcılara verimli getiri alternatifleri sunmakta, farklı yatırım tercihleri için ihtiyacı karşılayan çözümler üretmekteyiz.

## Varlık & Fon Bazında Gelişmeler



### Küresel Piyasalar ve ABD Gelişmeleri

Piyasalar, Trump'ın gümrük tarifeleri, ABD ekonomisinde enflasyon baskıları ve yavaşlama sinyalleriyle negatif bir haftayı geride bıraktı. Trump'ın tarife politikalarının piyasalardaki baskıyı artırdığı ve risk iştahını azalttığı gözlemlendi. Trump, 4 Mart itibarıyla Meksika ve Kanada'ya gümrük tarifeleri getireceğini ve Çin'den yapılan ithalata %10 ek gümrük vergisi uygulanacağını duyurdu. Avrupa Birliği ve bakıra yönelik yeni tarife hazırlığının da iletişimi yapıldı.

Veri tarafında büyüme ve enflasyon öncü göstergesi niteliğindeki çekirdek kişisel tüketim harcamaları (PCE) fiyat endeksi öne çıktı. PCE, Şubat ayında aylık %0,3, yıllık %2,6 artış göstererek beklentilere paralel geldi. ABD ekonomisi dördüncü çeyrekte %2,3 büyüyerek tahminleri karşıladı.

Fed yetkilileri, enflasyon belirsizliklerine dikkat çekmeye devam ederken, sıkı para politikasını erken gevşetmeme konusunda uyarılarda bulundu. ABD Merkez Bankası'nın (Fed) haziran ayında %90 üzeri olasılıkla 25 baz puan faiz indirimi yapacağı fiyatlanırken, yıl boyunca iki faiz indirimi bekleniyor.

ABD tahvil piyasasında, 10 yıllık tahvil faizi 15 baz puan gerileyerek %4,27 seviyesine indi. Dolar endeksi haftalık %0,91 artarak 107,6 seviyesine çıktı. Altın ons fiyatı sekiz haftalık yükseliş serisini sonlandırarak haftayı %2,94 kayıpla 2.849 dolardan kapattı.

### ABD Borsaları ve Teknoloji Hisseleri

ABD borsaları, tarife haber akışının etkisiyle negatif seyriz izledi. Nvidia'nın yıllık %78 gelir artışına rağmen bilanço sonrası hisse fiyatları %7,07 düştü. Tesla ise Avrupa'daki düşük satışlar nedeniyle haftalık bazda %13,3 geriledi. Bu gelişmelerle, S&P 500 endeksi %0,98, Nasdaq %3,38 düşüş gösterdi. Dow Jones ise %0,95 yükseldi. Russell 2000 %1,5 kayıpla 2.163 seviyesine indi. S&P 500 sektör bazlı incelendiğinde, finans sektörü %2,8 artışla pozitif ayrışırken, bilgi teknolojisi %4, telekom %2,6 düşüşle zayıf performans gösterdi.

### Avrupa ve Asya Piyasaları

Avrupa'da, Trump'ın ticaret politikaları, ECB tutanakları ve Rusya-Ukrayna savaşının etkileri gündemi belirledi. ECB tutanakları, bankanın enflasyon konusunda temkinli olmaya devam ettiğini ve politika faizi gevşetme kararlarında dikkatli davranacağını gösterdi.

Asya borsalarında Trump'ın Çin'e ek %10 gümrük vergisi getirmesiyle baskı artarken, Japonya'da Tokyo Tüketici Fiyat Endeksi (TÜFE) %2,9 artışla beklentilerin altında geldi. Çin'de imalat PMI, Ocak ayındaki daralmanın ardından Şubat ayında tekrar genişleme gösterdi.

### Yurt İçi Piyasalar ve Ekonomik Göstergeler

Yurt içinde, faiz indirimi beklentileri ve enflasyon verileri odakta kalmaya devam etti. Sağlık Uygulama Tebliği'nde yapılan değişikliğin enflasyona aşağı yönlü etkisi TCMB faiz indirimi için beklentileri artırdı. Yeni haftanın gündemi enflasyon verisi ve TCMB faiz kararı olacak.

İstanbul Ticaret Odası verilerine göre, Şubat ayında İstanbul Tüketici Fiyat Endeksi (TÜFE) aylık %3,19, yıllık %45,35 seviyesinde gerçekleşti.

Geçtiğimiz haftanın diğer önemli verisi büyüme oldu. Türkiye ekonomisi 2024 yılının genelinde %3,2, son çeyrekte ise %3 büyüyerek istikrarlı seyrini sürdürdü. Kişi başına düşen GSYH cari fiyatlarla 507.615 TL, dolar bazında ise 15.463 dolar olarak hesaplandı.

TCMB toplam rezervleri 173 milyar dolardan 170 milyar dolara geriledi. Yurt dışı yerleşikler hissede 73,8 milyon dolar, tahvil tarafında ise 179,8 milyon dolar net alım gerçekleştirdi.

BIST 100 endeksi haftayı %0,59 artışla 9.658,72 puandan tamamladı. Mali endeks %2,03, sanayi endeksi %0,20 yükseldi, hizmetler endeksi %1,10 geriledi. Teknoloji endeksi haftalık %8,07 artışla 15.411,11 puana ulaştı.

### Yeni Haftada Takip Edilecek Veriler

ABD'de PMI ve istihdam verileri, Avrupa'da ECB faiz karar ve öncü enflasyon verileri öne çıkacak. Rusya-Ukrayna gelişmeleri ve yeni tarife haberleri piyasaların gidişatını etkileyebilir.

## Yeni Fonumuz **BOL - Borçlanma Araçları Fonu** Hakkında

### **BOL - Borçlanma Araçları Fonu**

aktif portföy

**İŞLEME AÇILIŞ TARİHİ**  
**08.01.2025**

Fon toplam değerinin en az %80'i devamlı olarak yerli kamu ve/veya özel sektör borçlanma araçları ile kira sertifikalarından oluşur. Fon portföyünün ağırlıklı ortalama vadesi konusunda bir sınırlaması olmayıp, piyasa faiz beklentisi ve makroekonomik göstergeler değerlendirilerek fon portföy dağılımı dinamik olarak belirlenir ve verim eğrisinin uygun görülen vadesinde konuşlandırılır. Fon portföyünde yer alan kamu ve özel sektör borçlanma araçlarının ve kira sertifikalarının varlık dağılımı ve vade yapısı değiştirilerek fon portföyü aktif şekilde yönetilecektir.

## Yeni Fonumuz **LKT - İkinci Para Piyasası Fonu** Hakkında

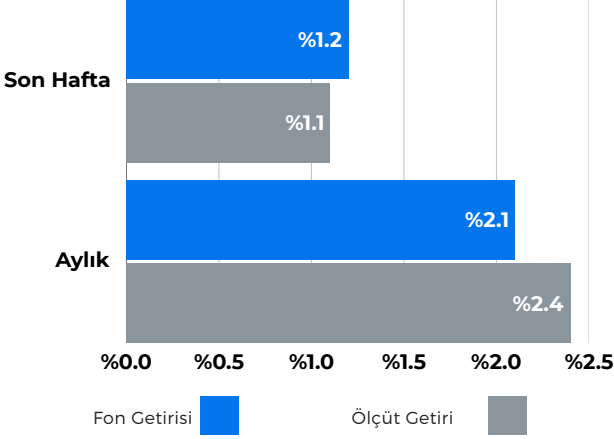
### **LKT - Para Piyasası (TL) Fonu**

aktif portföy

**İŞLEME AÇILIŞ TARİHİ**  
**13.01.2025**

Kısa vadeli para ve sermaye piyasası araçlarına yatırım yapan LKT fon, yatırımcılarına sabit getirili ürünler ile getiri imkanı sağlarken, aynı gün alım - satım yapılabildiği için anlık nakit ihtiyaçlarına çözüm üretir.

## BOL - Borçlanma Araçları Fonu



**Yönetim Ücreti:** Yıllık %1,5

**Valör:** Alım T+1 / Satım T+1

**Risk Değeri:** Yüksek (5)

**Stopaj:** Gerçek Kişi %15 - Tüzel Kişi %0

**Karşılaştırma Ölçütü:**

%50 BIST-KYD DİBS Tüm Endeksi

%20 BIST-KYD ÖSBA Değişken Endeksi

%10 BIST-KYD ÖSBA Sabit Endeksi

%10 BIST-KYD Repo (Brüt) Endeksi

%10 BIST-KYD 1 Aylık Mevduat TL Endeksi

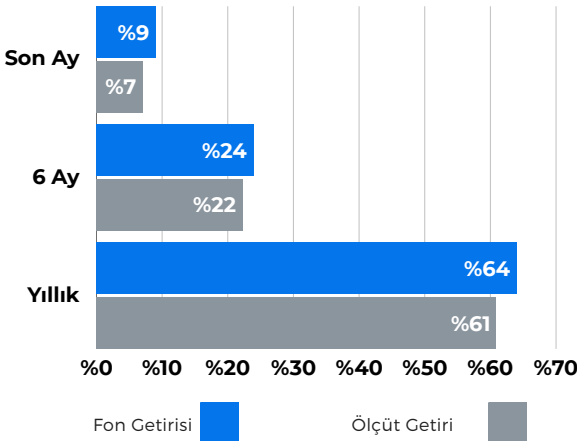
**Önerilen Vade**

Orta/Uzun Vade

Fon Detay için QR kodu okutabilirsiniz



## MKG - Altın Katılım Fonu



**Yönetim Ücreti:** Yıllık %1,5

**Valör:** Alım T+1 / Satım T+1

**Risk Değeri:** Yüksek (6)

**Stopaj:** Gerçek Kişi %15 - Tüzel Kişi %0

**Karşılaştırma Ölçütü:**

%90 BIST - KYD Altın Fiyat Ağırlıklı Ort. Endeksi

%10 BIST - KYD Bir Aylık Kar Payı (TL) Endeksi

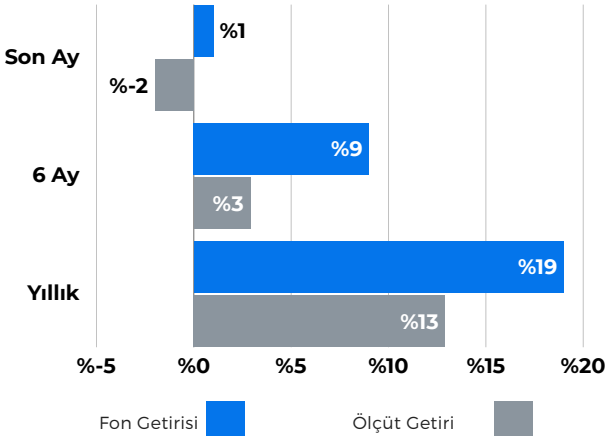
**Önerilen Vade**

Orta/Uzun Vade

Fon Detay için QR kodu okutabilirsiniz



## ASJ -Hisse Senedi (TL) Fonu



**Yönetim Ücreti:** Yıllık %2,75

**Valör:** Alım T+1 / Satım T+2

**Risk Değeri:** Yüksek (6)

**Stopaj:** Gerçek Kişi %0 - Tüzel Kişi %0

**Karşılaştırma Ölçütü:**

%90 BIST-100 (Getiri) Endeksi

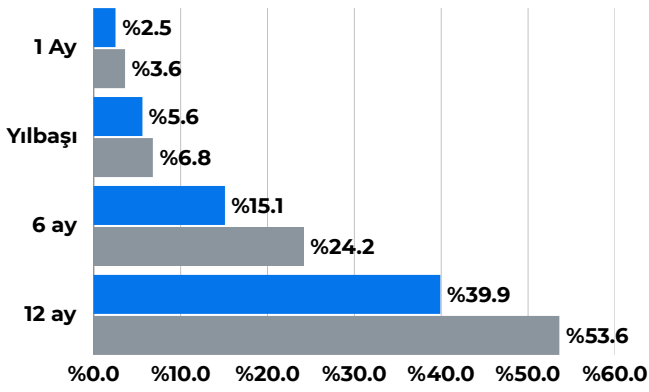
%10 BIST-KYD 1 Aylık Mevduat TL Endeksi

**Önerilen Vade**

Orta/Uzun Vade

Fon Detay için QR kodu okutabilirsiniz





### KARMA Güncellendi

Altın, Hisse, Yabancı Hisse ve TL varlıklara yatırım sağlayan fon paketidir.

%20 IDL - Para Piyasası Fonu

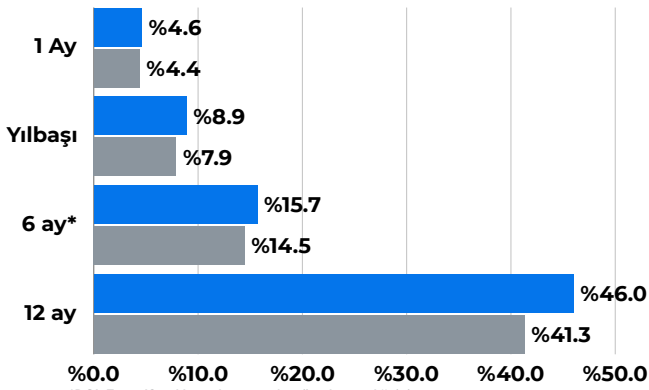
%20 EYT - 2. Fon Sepeti Fonu

%15 MKG - Altın Katılım Fonu

%25 ASJ - Hisse Senedi Fonu

%20 MJB - Robo Fon Sepeti Fonu

Paket Getirisi  KYD Mevduat Endeksi 



### DÖVİZ/ALTIN Güncellendi

Döviz kuru ile hareket eden varlıklara ve altına yatırım sağlayan fon paketidir.

%30 DOL - 3. Aktif Serbest Döviz Fon

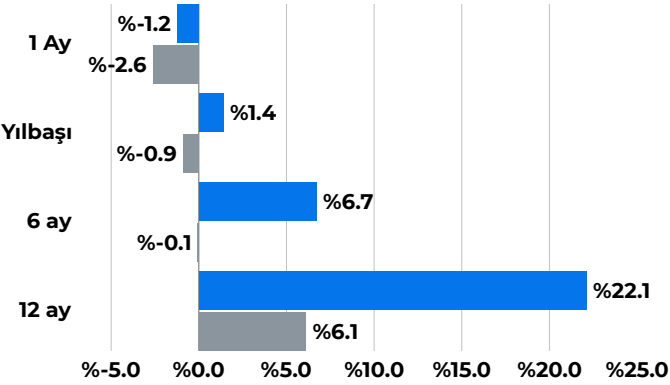
%20 MPN - 2. Aktif Serbest Döviz Fon

%35 MKG - Altın Katılım Fonu

%15 MJG - Gümüş Fonu

Paket Getirisi  USD/TL + G. Altın Getirisi 

\*DOL Fonu 12 aylık performansı henüz oluşmadığı için 1 aylık getiri üzerinden dönemsel veri oluşturulmuştur.



### HİSSE Güncellendi



Borsa İstanbul ve yabancı hisse senetlerine yatırım sağlayan fon paketidir.

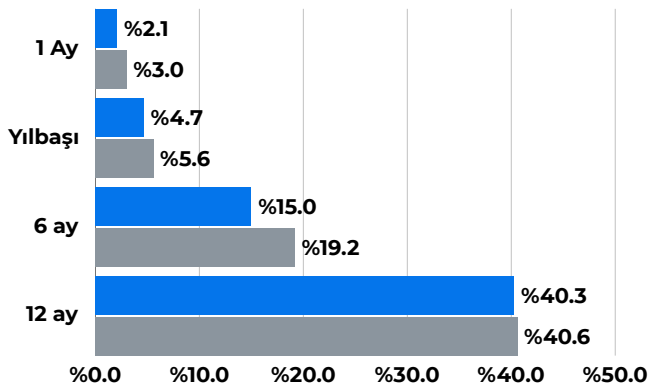
%10 IDL - Para Piyasası Fonu

%30 MMH - BIST30 Endeksi Hisse S. Fonu

%40 ASJ - Hisse Senedi Fonu

%20 MPS - Katılım Hisse Senedi Fonu

Paket Getirisi  BIST100 Endeks Getiri 



### FAİZSİZ Güncellendi

Faiz içermeyen varlıklara yatırım sağlayan fon paketidir.

%40 MPF - Kısa Vadeli Kira Sertifikası Katılım Fonu

%20 CPU - Teknoloji Katılım Fonu

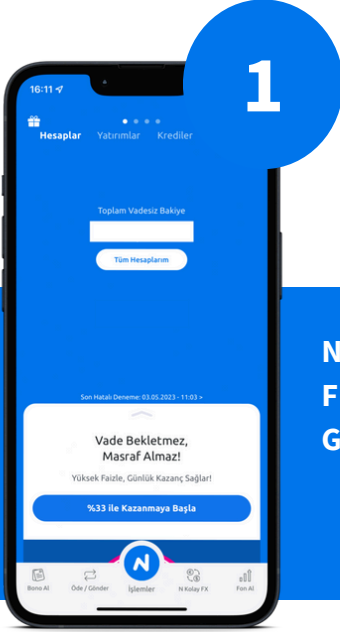
%20 MKG - Altın Katılım Fonu

%20 MPS - Katılım Hisse Senedi Fonu

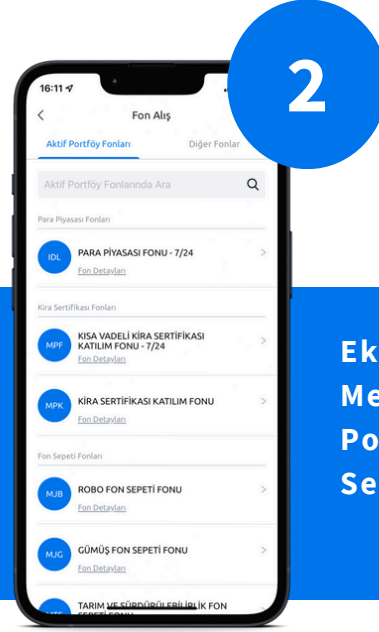
Paket Getirisi  Kar Payı Endeksi Getiri 

Fon Kodu	Fon Adı	1 Ay (%)	3 Ay (%)	6 Ay (%)	Yılbaşı (%)	1 Yıl (%)
MKG	AKTİF PORTFÖY ALTIN KATILIM FONU	8.38	13.08	23.70	13.62	67.13
NKL	AKTİF PORTFÖY KISA VADELİ SERBEST (TL) FON	3.36	11.71	26.04	7.25	60.33
LKT	AKTİF PORTFÖY İKİNCİ PARA PİYASASI (TL) FONU	3.33				
MPK	AKTİF PORTFÖY KİRA SERTİFİKASI KATILIM (TL) FONU	3.19	11.77	23.57	7.44	52.13
DB2	AKTİF PORTFÖY İKİNCİ KISA VADELİ SERBEST (TL) FON	3.19	11.47		7.02	
ONN	AKTİF PORTFÖY AKTİF ONİKS SERBEST (TL) FON	3.18	11.06	24.93	6.83	54.06
MPF	AKTİF PORTFÖY KISA VADELİ KİRA SERTİFİKASI KATILIM (TL) FONU	3.09	10.40	22.96	6.56	53.17
IDL	AKTİF PORTFÖY PARA PİYASASI (TL) FONU	3.07	11.58	25.98	7.08	61.40
MPN	AKTİF PORTFÖY İKİNCİ AKTİF SERBEST (DÖVİZ) FON	2.93	7.82	12.03	5.67	29.09
MJG	AKTİF PORTFÖY GÜMÜŞ FON SEPETİ FONU	2.84	8.49	14.50	12.51	60.66
CIN	AKTİF PORTFÖY BİRİNCİ SERBEST FON	2.74	2.93	1.37	2.19	
MJL	AKTİF PORTFÖY AKTİF SERBEST (DÖVİZ-AVRO) FON	2.65	4.80	2.20	4.09	15.77
DSU	AKTİF PORTFÖY AKTİF SERBEST (DÖVİZ - ABD DOLARI) FON	2.18	3.91		3.89	
MPD	AKTİF PORTFÖY AKTİF SERBEST (DÖVİZ) FON	2.13	6.21	9.20	3.75	21.43
DOL	AKTİF PORTFÖY ÜÇÜNCÜ AKTİF SERBEST (DÖVİZ) FON	2.11	6.19	9.27	3.72	
GPT	AKTİF PORTFÖY ROBOTİK TEKNOLOJİLERİ DEĞİŞKEN FON	2.07	13.22	15.76	5.04	18.94
EYT	AKTİF PORTFÖY İKİNCİ FON SEPETİ FONU	1.69	8.10	12.61	4.80	34.71
MJB	AKTİF PORTFÖY BİRİNCİ FON SEPETİ FONU	1.62	4.49	9.32	4.18	28.69
BOL	AKTİF PORTFÖY BORÇLANMA ARAÇLARI FONU	1.57				
TFE	AKTİF PORTFÖY TÜRKİYE FİNANS ALA BANKACILIK KATILIM ÖZEL FONU	1.53	9.54	20.59	4.76	44.86
MJH	AKTİF PORTFÖY FORTUNA SERBEST FON	1.42	-0.67	6.66	-8.35	5.45
GLC	AKTİF PORTFÖY ÜÇÜNCÜ FON SEPETİ FONU	1.22	6.79	12.65	4.54	41.49
SPT	AKTİF PORTFÖY KATILIM FON SEPETİ FONU	0.76	7.06	14.51	3.14	
ESG	AKTİF PORTFÖY ESG SÜRDÜRÜLEBİLİRLİK SERBEST FON	0.62	5.93	8.74	2.30	23.85
HRZ	AKTİF PORTFÖY BIST HALKA ARZ ŞİRKETLERİ HİSSE SENEDİ (TL) FONU (HİSSE SENEDİ YOĞUN FON)	0.40	0.17		-2.24	
ASJ	AKTİF PORTFÖY HİSSE SENEDİ (TL) FONU (HİSSE SENEDİ YOĞUN FON)	-0.22	5.18	7.90	1.19	19.62
CPU	AKTİF PORTFÖY TEKNOLOJİ KATILIM FONU	-0.57	3.27	5.75	0.11	18.92
MTS	AKTİF PORTFÖY TARIM VE SÜRDÜRÜLEBİLİRLİK FON SEPETİ FONU	-1.80	1.79	2.05	3.79	23.91
ONE	AKTİF PORTFÖY BİRİNCİ HİSSE SENEDİ SERBEST (TL) FON (HİSSE SENEDİ YOĞUN FON)	-2.00	0.60	-7.41	-1.47	-0.22
FLY	AKTİF PORTFÖY HAVACILIK VE SAVUNMA TEKNOLOJİLERİ DEĞİŞKEN FON	-2.06	-0.49		-0.47	
MMH	AKTİF PORTFÖY BIST 30 ENDEKSİ HİSSE SENEDİ (TL) FONU (HİSSE SENEDİ YOĞUN FON)	-2.37	4.40	3.39	2.72	20.98
GLG	AKTİF PORTFÖY CAPITAL HİSSE SENEDİ SERBEST FON (HİSSE SENEDİ YOĞUN FON)	-3.47	3.49	-4.26	3.11	8.58
MPS	AKTİF PORTFÖY KATILIM HİSSE SENEDİ (TL) FONU (HİSSE SENEDİ YOĞUN FON)	-3.69	-0.83	-0.40	-3.20	9.29
ENJ	AKTİF PORTFÖY ENERJİ ŞİRKETLERİ HİSSE SENEDİ (TL) FONU (HİSSE SENEDİ YOĞUN FON)	-5.03	-4.36	-5.46	-8.81	
BUL	AKTİF PORTFÖY İNŞAAT SEKTÖRÜ HİSSE SENEDİ SERBEST (TL) FON (HİSSE SENEDİ YOĞUN FON)	-6.20	-0.06	-26.13	-3.72	-14.34

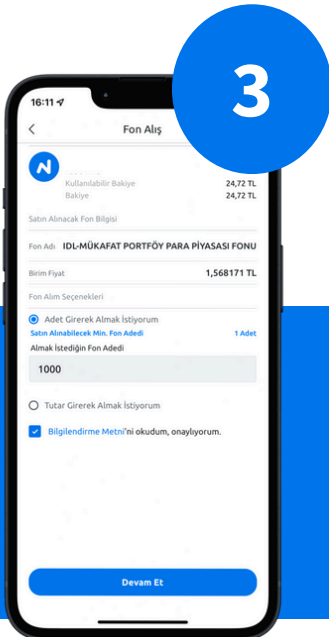
## Aktif Portföy Fonlarını N Kolay Mobil'den Alabilirsiniz.



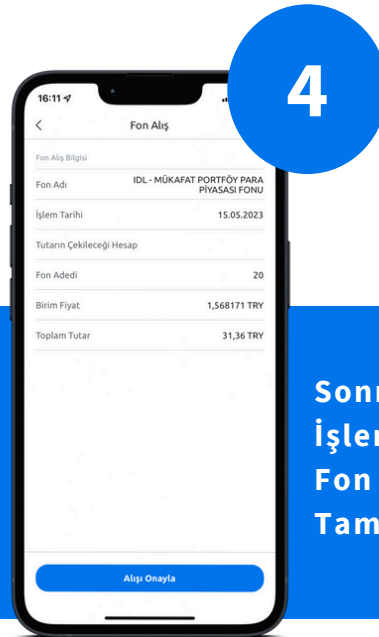
1  
NKolay Ana Ekrandan  
Fon Alış Menüsüne  
Giriniz.



2  
Ekranaya Gelen  
Menüde "Aktif  
Portföy Fonlarını"  
Seçiniz.



3  
Fonlarımızdan  
Dilediğinizi Seçerek  
Alım İçin  
Belirlediğiniz Tutarı  
Giriniz.



4  
Sonraki Ekranda  
İşlemi Onaylayarak  
Fon Alışı  
Tamamlayınız.



## Çekince Notu

Bu raporda yer alan yatırım bilgi, yorum, değerlendirme ve tavsiyeler yatırım danışmanlığı hizmeti kapsamında değildir. Yatırım Danışmanlığı hizmeti yetkili kuruluşlar tarafından kişilerin risk ve getiri tercihleri dikkate alınarak kişiye özel sunulmaktadır.

Bu raporda yer alan yorum ve tavsiyeler ise genel nitelikte olup, yönlendirici nitelikte değildir. Bu tavsiyeler mali durumunuz ile risk ve getiri tercihlerinize uygun olmayabilir. Bu nedenle sadece burada yer alan bilgilere dayanılarak yatırım kararı verilmesi beklentilerinize uygun sonuçlar doğurmayabilir. Bu rapor tarafsız ve dürüst bir bakış açısıyla düzenlenmiş olup, alıcısının menfaatlerine ve/veya ihtiyaçlarına uygunluğu gözetilmeksizin ve karşılığında maddi menfaat elde etme beklentisi bulunmaksızın hazırlanmış bir derlemedir.

Bu raporda yer alan bilgi ve veriler hazırlandığı tarih itibariyle Aktif Portföy Yönetimi A.Ş. tarafından mevcut piyasa koşulları ve güvenilir olduğuna inanılan kaynaklardan derlenmiş olup; bu kaynakların doğrulukları ayrıca araştırılmamıştır.

Bu rapor içerisindeki veriler değişkenlik gösterebilir. Bu rapor yatırımcıların genel olarak bilgi edinmeleri amacıyla hazırlanmış olup yatırımcıların bu rapordan etkilenmeyerek kararlarını vermeleri beklenmekte olup; işbu raporla Aktif Portföy Yönetimi A.Ş. tarafından herhangi bir garanti verilmemektedir. İlgili risk değerleri 27.02.2025 tarihi itibarıyla hesaplanmıştır. Belirtilen risk değerleri fonların geçmiş performansına göre belirlenmiş olup gelecekteki risk profiline ilişkin güvenilir bir gösterge değildir. Risk değeri zaman içinde değişebilir. Daha detaylı bilgi için [www.spk.gov.tr](http://www.spk.gov.tr) 'de yer alan "Yatırım Fonlarına İlişkin Rehberi" inceleyebilirsiniz.

aktifportföy

N KOLAY



Kore Şehitleri Cad. No:8/1 Esentepe 34394  
Şişli/İstanbul



+90 212 376 32 00



info@aktifportfoy.com.tr