

Genel Müdür Mesajı



Yasin Atikler
Aktif Portföy Genel Müdürü

Değerli Yatırımcılarımız,

Aktif Portföy olarak birikimlerinizi risk/yatırım tercihiniz ile finansal piyasalardaki beklentileriniz doğrultusunda şeffaf şekilde yöneterek sağlanabilecek en iyi performansı sunmayı hedefliyoruz.

Birikimlerinizi, konusunda uzman portföy yöneticisi arkadaşlarımızla yönetirken, sizin hayatınıza daha fazla odaklanmanızı sağlamak bizim en büyük önceliğimiz. Bu doğrultuda yatırım fonu dünyasını ve yönettiğimiz fonları en yalın ve anlaşılabilir haliyle sunmak yeni yaklaşımımız.

Geleceğini bizlere emanet eden yatırımcılarımıza; yüksek sorumluluk bilinci ile istikrarlı ve kalıcı performans sağlama odaklı yatırım stratejilerini geliştirmek için her gün çalışıyoruz. Bu kapsamda piyasa gelişmelerini, fon performanslarını ve size özel hazırladığımız fon paketlerini paylaştığımız haftalık bültenimizi sizinle paylaşmanın gururunu taşıyorum.

Aktif Portföy'ün yeni yaklaşımını ve siz değerli yatırımcılarına katma değerini artırmak için iletişim kanallarımız hep açık, Sizlerin görüşleri ve geri bildirimleri bizim için çok değerli.

Herkese güzel bir hafta diliyorum.

Yatırım Yaklaşımımız

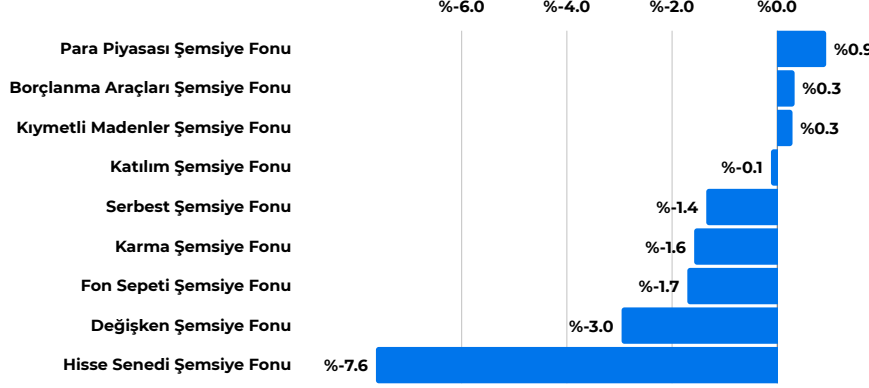


Aktif Portföy olarak yüksek verimli yatırım alternatifleri ile yerli ve yabancı tüm müşteriler için yeni bir anlayışla hizmet vermekteyiz.

Hedefimiz, ortaklarımızın, çalışanlarımızın ve müşterilerimizin haklarını her koşulda, menfaat gözetmeden korumak, uzman bir yaklaşımla, kaliteden ödün vermeden topluma ve çevreye kattığımız değeri sürekli artırmaktır.

Bilgi birikimi ve uzmanlığı ile Aktif Portföy olarak, farklı risk/getiri beklentileri için geliştirilen stratejilerle kurduğu ve yönettiği yatırım fonları ile yatırımcılara verimli getiri alternatifleri sunmakta, farklı yatırım tercihleri için ihtiyacı karşılayan çözümler üretmekteyiz.

Varlık & Fon Bazında Gelişmeler



Yurt Dışı Piyasalar ve ABD İstihdam Verileri

Geçtiğimiz hafta küresel piyasalarda dikkatler, Ortadoğu'da artan gerilim, ABD ve Avrupa'dan gelen makro veriler ile Fed yetkililerinin açıklamalarına odaklandı. Hafta başında konuşan Fed Başkanı Powell, faiz oranlarını düşürmek için aceleci olmayacaklarını ve faiz kararlarının toplantıdan toplantıya verilere bağlı olarak alınacağını belirtti. Powell ayrıca yıl sonuna kadar 50 baz puanlık iki faiz indirimi olasılığı olduğunu da dile getirdi. Bu açıklamaların ardından diğer Fed üyeleri de benzer yönde açıklamalarda bulundular. Özellikle Atlanta Fed Başkanı Raphael Bostic, iş gücü piyasasında zayıflama yaşanırsa yeni bir büyük faiz indiriminin söz konusu olabileceğini belirtti.

ABD'de haftanın en önemli verisi ise tarım dışı istihdam oldu. Eylül ayında 254 bin kişi artan tarım dışı istihdam, beklentilerin üzerinde bir performans sergilerken, işsizlik oranı da %4,1'e gerileyerek olumlu bir tablo çizdi. Ortalama saatlik kazançlarda %0,4 ile beklentilerin üzerinde bir artış kaydedildi. Bu verilerin ardından Kasım ayında faiz indirim beklentileri zayıfladı.

ABD imalat sanayi PMI verileri de dikkat çekiciydi. Tedarik Yönetim Enstitüsünün (ISM) imalat PMI endeksi 47,2'ye gerileyerek beklentilerin altında kalırken, S&P Global'in imalat PMI verisi ise 47,3 olarak yukarı yönlü revize edildi. Bu veriler, ABD imalat sektöründeki daralmanın devam ettiğine işaret ediyor.

ABD borsaları ise haftayı istihdam verileri ve Ortadoğu'daki gelişmelerin etkisiyle savunma ve enerji sektörlerinde toparlanmayla tamamladı. Nasdaq ve Dow Jones endeksleri %0,1, S&P 500 ise %0,2 oranında yükseldi. ABD'nin 10 yıllık tahvil faizi 21 baz puan artarak %3,96'ya, dolar endeksi %2 artışla 102,5 seviyesine çıktı. Altının ons fiyatı ise haftayı %0,2 düşüşle 2.653,5 dolardan tamamlarken, Brent petrol %8,3 artışla 77,9 dolara yükseldi.

Avrupa Ekonomisinde Daralma Sinyalleri

Avrupa piyasalarında ekonomik aktivitenin daralmaya devam ettiğine dair sinyaller öne çıktı. Avro Bölgesi bileşik PMI endeksi 49,6'ya, hizmet sektörü PMI ise 51,4'e gerileyerek son 7 ayın en düşük seviyelerine indi. Ayrıca, Avro Bölgesi yıllık enflasyonu %2'nin altına inerek Avrupa Merkez Bankası'nın (ECB) hedefini yakaladı. Almanya'da da benzer şekilde daralma verileri ve düşük enflasyon oranları izlendi. Bu veriler, ECB'nin Ekim ayında faiz indirimine gidebileceği beklentilerini artırdı.

Asya Piyasaları ve Çin Teşvikleri

Asya'da ise Çin'in teşvik paketiyle ekonomik toparlanma çabaları ve Japonya'da yakın dönemde faiz artırımının olmayacağına dair açıklamalar pozitif bir hava oluşturdu. Bu açıklamalar, Asya piyasalarında olumlu seyri sürdürdü.

Yurt İçi Piyasalar ve Enflasyon Verisi

Türkiye'de geçen haftanın en önemli gelişmesi Enflasyon-TÜFE verisinin açıklanmasıydı. Eylül ayında TÜFE aylık %2,97, yıllık %49,38 artış gösterdi. Bu oran, yıllık enflasyonun 14 ay sonra %50'nin altına gerilemesini sağladı. Aylık en yüksek artış %14,21 ile eğitim grubunda görülürken, alkollü içecekler ve tütün %4,16, konut ise %3,86 oranında yükseldi.

Ayrıca, TÜİK ilk defa mevsimsel etkilerden arındırılmış enflasyon verisini açıkladı ve Eylül ayında bu rakam %2,80 olarak gerçekleşti. Enflasyon verilerinin ardından yatırım bankaları faiz indirimi beklentilerini güncelledi. Goldman Sachs, yıl sonu enflasyon tahminini %44'e çıkarırken, faiz indirimi beklentisini Kasım'dan Ocak ayına erteledi. Benzer şekilde, UBS ve Barclays da faiz indirimlerinin Ocak 2025'e sarkabileceğini belirtti. TCMB Başkanı Fatih Karahan, TBMM Plan ve Bütçe Komisyonu'nda yaptığı açıklamada, enflasyonun kalıcı bir şekilde düşmediği sürece sıkı para politikasının devam edeceğini belirtti.

Borsa İstanbul ve Piyasa Gelişmeleri

Borsa İstanbul'da BIST 100 endeksi haftayı %6,83 değer kaybıyla 9.109,34 puandan tamamladı. Endekste gerilemede enflasyon verisi ve jeopolitik riskler öne çıktı. Mali endeks %8,52, Hizmetler endeksi %5,70, Sanayi endeksi %5,91 ve Teknoloji endeksi %1,65 oranında geriledi. Dolar/TL kurunda ise sınırlı yükseliş devam ederek hafta kapanışı 34,25 seviyesinde gerçekleşti.

TCMB Rezervleri ve Yabancı Yatırımcı Hareketleri

TCMB'nin rezervleri 27 Eylül itibarıyla toplam 157,4 milyar dolara yükseldi. Net rezervler ise 29,9 milyar dolardan 31,7 milyar dolara çıktı. Yurt dışı yerleşik yatırımcılar, tahvilde satım ve hisse senedinde alım yaptı. Yurt içi yerleşiklerin döviz mevduatları ise 2,02 milyar dolar azaldı.

Önümüzdeki Hafta Beklentileri

Yeni haftada, ABD enflasyon verisi ve FOMC tutanakları dikkatle izlenecek. Yurt içinde ise işsizlik oranı, sanayi üretimi ve ödemeler dengesi verileri öne çıkıyor. Ayrıca, Ortadoğu'daki gerilimin piyasalar üzerindeki etkisi takip edilecek.

Yeni Fonumuz **HRZ - BIST Halka Arz Şirketleri Hisse Senedi (TL) Fonu** Hakkında

HRZ - Aktif Portföy **BIST Halka Arz Şirketleri** **Hisse Senedi (TL) Fonu** **(Hisse Senedi Yoğun Fon)**

Halka arz olan şirketlerin potansiyeline ortak olabileceğiniz yeni fonumuz çok yakında tüm banka ve aracı kurumlarda!



aktif portföy

İŞLEME AÇILIŞ TARİHİ
09.10.2024



Fon'un yatırım stratejisi, Fon toplam değerinin en az %80'ini devamlı olarak BIST Halka Arz Endeksi'nde (XHARZ) yer alan şirketlerin paylarına ve BIST Halka Arz Endeksi'ni takip etmek üzere kurulan borsa yatırım fonu katılma paylarına yatırarak, söz konusu getirisini yatırımcısına sunmaktır. BIST Halka Arz Endeksi kapsamında, Yıldız Pazar, Ana Pazar ve Alt Pazar'da işlem görmeye başlayan şirketlerin payları yer alır ve işlem görmeye başladığı ilk gün endeks kapsamına alınarak 2 yıl endeks kapsamında kalır.

Yeni Fonumuz **FLY - Havacılık ve Savunma Teknolojileri Değişken Fon** Hakkında

FLY - Aktif Portföy **Havacılık ve Savunma** **Teknolojileri Değişken Fon**

Havacılık ve savunma teknolojilerindeki gelişmelere ve potansiyele yatırım yapabileceğiniz yeni fonumuz çok yakında tüm banka ve aracı kurumlarda!



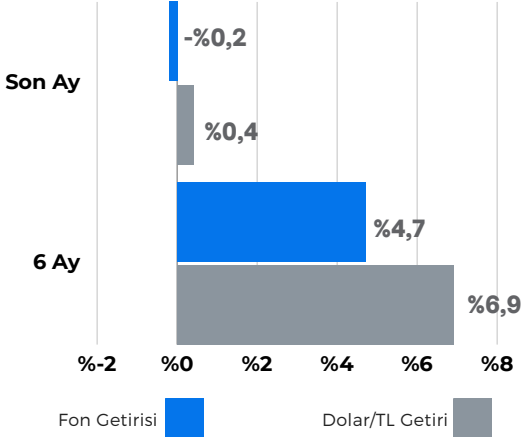
aktif portföy

İŞLEME AÇILIŞ TARİHİ
09.10.2024



Fon'un yatırım stratejisi; havacılık ve savunma teknolojileri alanında faaliyet gösteren küresel şirketlere yatırım imkanı sunmak olarak belirlenmiştir. Bu kapsamda, Fon toplam değerinin en az %80'i devamlı olarak havacılık, insansız hava araçları ve savunma teknolojileri alanlarında faaliyet gösteren şirketlerin ihraç ettiği ortaklık paylarına, Amerikan depo sertifikalarına (ADR) ve Global depo sertifikalarına (GDR), özel sektör borçlanma araçlarına ve ilgili temaya yatırım imkanı sunan yatırım fonları ve borsa yatırım fonu katılma paylarına yatırılacaktır.

CIN - Birinci Serbest Fon



Yönetim Ücreti: Yıllık %2

Valör: Alım T+1 / Satım T+3

Risk Değeri: Yüksek (6)

Stopaj: Gerçek Kişi %10 - Tüzel Kişi %0

Karşılaştırma Ölçütü:

%65 MSCI Asia ex. Japan Net Total Return Index

%35 BIST 100 Getiri Endeksi

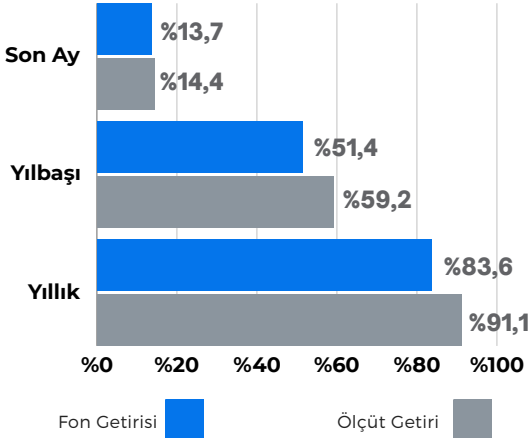
Önerilen Vade

Orta/Uzun Vade

Fon Detay için QR kodu okutabilirsiniz



MJG - Gümüş Fon Sepeti Fonu



Yönetim Ücreti: Yıllık %2,0

Valör: Alım T+1 / Satım T+3

Risk Değeri: Yüksek (6)

Stopaj: Gerçek Kişi %7,5 - Tüzel Kişi %0

Karşılaştırma Ölçütü:

%95 Bloomberg Gümüş Fiyatı (TL)

%5 BIST - KYD Bir Aylık Mevduat (TL) Endeksi

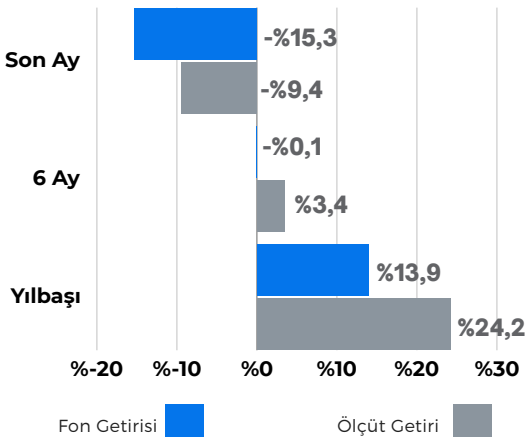
Önerilen Vade

Orta/Uzun Vade

Fon Detay için QR kodu okutabilirsiniz



BUL - İnşaat Sektörü Hisse Senedi Serbest (TL) Fon



Yönetim Ücreti: Yıllık %2,9

Valör: Alım T+1 / Satım T+2

Risk Değeri: Yüksek (6)

Stopaj: Gerçek Kişi %0 - Tüzel Kişi %0

Karşılaştırma Ölçütü:

%90 BIST-100 (Getiri) Endeksi

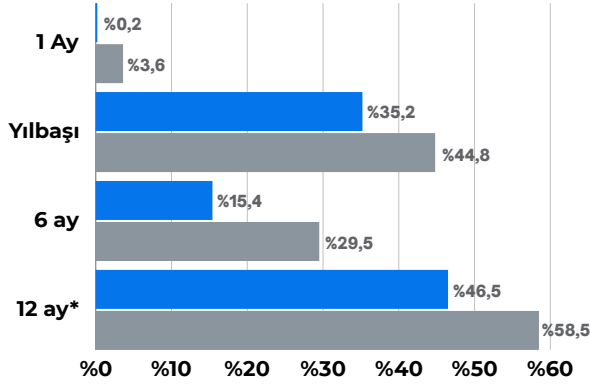
%10 BIST-KYD Repo (Brüt) Endeksi

Önerilen Vade

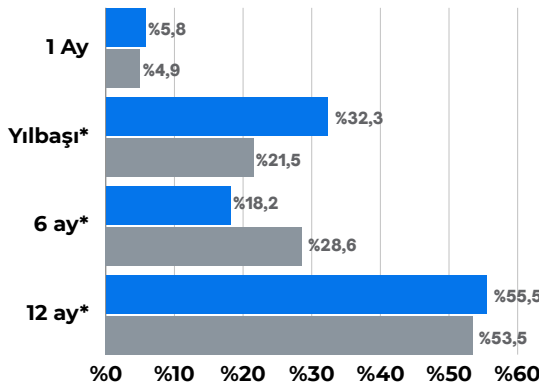
Orta/Uzun Vade

Fon Detay için QR kodu okutabilirsiniz

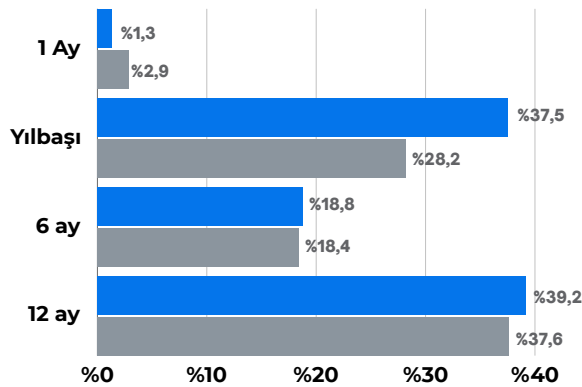
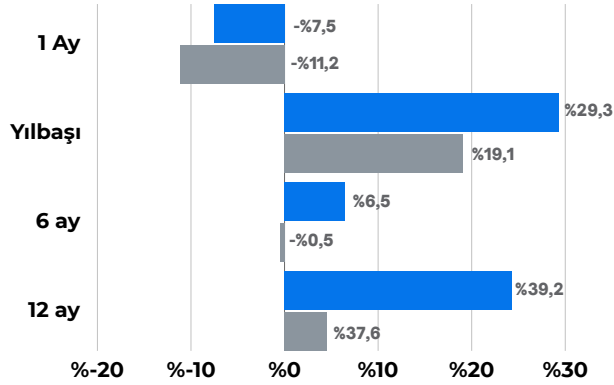




*EYT Fonu 12 aylık performansı henüz oluşmadığı için 6 aylık getiri yıllıklandırılarak hesaplama yapılmıştır.



*DOL Fonu YBB/12 aylık performansı henüz oluşmadığı için 1 aylık getiri üzerinden dönemsel veri oluşturulmuştur.



KARMA Güncellendi

Altın, Hisse, Yabancı Hisse ve TL varlıklara yatırım sağlayan fon paketidir.

%20 IDL - Para Piyasası Fonu

%20 EYT - 2. Fon Sepeti Fonu

%15 MKG - Altın Katılım Fonu

%25 ASJ - Hisse Senedi Fonu

%20 MJB - Robo Fon Sepeti Fonu

Paket Getirisi  KYD Mevduat Endeksi 

DÖVİZ/ALTIN Güncellendi

Döviz kuru ile hareket eden varlıklara ve altına yatırım sağlayan fon paketidir.

%30 DOL - 3. Aktif Serbest Döviz Fon

%20 MPN - 2. Aktif Serbest Döviz Fon

%35 MKG - Altın Katılım Fonu

%15 MJG - Gümüş Fonu

Paket Getirisi  USD/TL + G. Altın Getirisi 

HİSSE Güncellendi



Borsa İstanbul ve yabancı hisse senetlerine yatırım sağlayan fon paketidir.

%10 IDL - Para Piyasası Fonu

%30 MMH - BIST30 Endeksi Hisse S. Fonu

%40 ASJ - Hisse Senedi Fonu

%20 MPS - Katılım Hisse Senedi Fonu

Paket Getirisi  BIST100 Endeks Getiri 

FAİZSİZ Güncellendi

Faiz içermeyen varlıklara yatırım sağlayan fon paketidir.

%40 MPF - Kısa Vadeli Kira Sertifikası Katılım Fonu

%20 CPU - Teknoloji Katılım Fonu

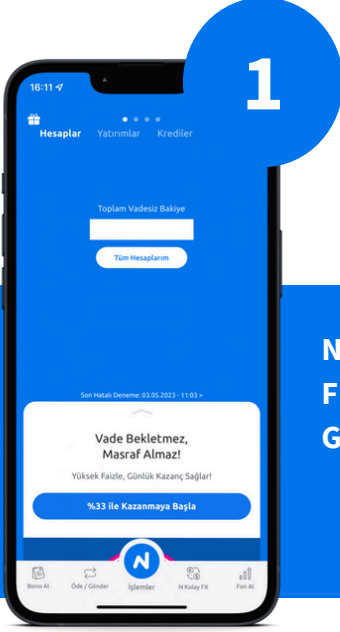
%20 MKG - Altın Katılım Fonu

%20 MPS - Katılım Hisse Senedi Fonu

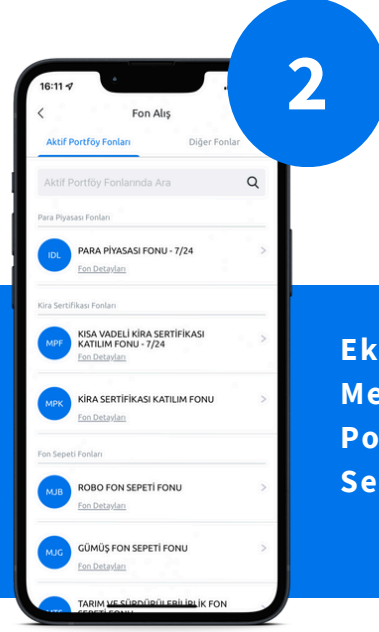
Paket Getirisi  Kar Payı Endeksi Getiri 

Fon Kodu	Fon Adı	1 Ay (%)	3 Ay (%)	6 Ay (%)	Yılbaşı (%)	1 Yıl (%)
MJG	AKTİF PORTFÖY GÜMÜŞ FON SEPETİ FONU	13.7	9.2	25.5	51.4	83.6
MKG	AKTİF PORTFÖY ALTIN KATILIM FONU	8.4	22.5	25.1	48.7	87.1
MJH	AKTİF PORTFÖY FORTUNA SERBEST FON	4.3	8.5	7.2	44.7	19.4
IDL	AKTİF PORTFÖY PARA PİYASASI (TL) FONU	4.1	13.3	28.0	43.2	57.4
NKL	AKTİF PORTFÖY KISA VADELİ SERBEST (TL) FON	4.1	13.2	27.4	41.9	56.3
ONN	AKTİF PORTFÖY AKTİF ONİKS SERBEST (TL) FON	3.8	11.1	23.7	38.0	51.5
MPF	AKTİF PORTFÖY KISA VADELİ KİRA SERTİFİKASI KATILIM (TL) FONU	3.6	11.7	24.5	37.2	48.8
MPK	AKTİF PORTFÖY KİRA SERTİFİKASI KATILIM (TL) FONU	3.4	11.1	22.9	35.3	51.1
TFE	AKTİF PORTFÖY TÜRKİYE FİNANS ALA BANKACILIK KATILIM ÖZEL FONU	3.3	9.9	19.3	32.8	
MJB	AKTİF PORTFÖY BİRİNCİ FON SEPETİ FONU	2.3	5.7	13.7	29.8	53.1
MPN	AKTİF PORTFÖY İKİNCİ AKTİF SERBEST (DÖVİZ) FON	2.2	9.5	14.2	24.0	44.1
DOL	AKTİF PORTFÖY ÜÇÜNCÜ AKTİF SERBEST (DÖVİZ) FON	1.0	6.2	9.1		
MPD	AKTİF PORTFÖY AKTİF SERBEST (DÖVİZ) FON	0.9	5.7	8.8	19.4	28.9
MJL	AKTİF PORTFÖY AKTİF SERBEST (DÖVİZ-AVRO) FON	0.8	8.4	10.7	17.7	34.2
SPT	AKTİF PORTFÖY KATILIM FON SEPETİ FONU	0.1				
CPU	AKTİF PORTFÖY TEKNOLOJİ KATILIM FONU	0.0	-0.2	11.6	38.9	
CIN	AKTİF PORTFÖY BİRİNCİ SERBEST FON	-0.2	0.2	4.7		
GPT	AKTİF PORTFÖY ROBOTİK TEKNOLOJİLERİ DEĞİŞKEN FON	-0.4	-0.9	4.9		
MTS	AKTİF PORTFÖY TARIM VE SÜRDÜRÜLEBİLİRLİK FON SEPETİ FONU	-0.6	3.2	6.3	20.9	36.4
EYT	AKTİF PORTFÖY İKİNCİ FON SEPETİ FONU	-1.4	2.1	13.3	32.7	
ESG	AKTİF PORTFÖY ESG SÜRDÜRÜLEBİLİRLİK SERBEST FON	-1.5	-0.6	9.6	25.3	31.3
ASJ	AKTİF PORTFÖY HİSSE SENEDİ (TL) FONU (HİSSE SENEDİ YOĞUN FON)	-8.2	-14.5	2.7	27.2	24.2
MPS	AKTİF PORTFÖY KATILIM HİSSE SENEDİ (TL) FONU (HİSSE SENEDİ YOĞUN FON)	-9.0	-12.6	8.2	25.7	11.6
MMH	AKTİF PORTFÖY BIST 30 ENDEKSİ HİSSE SENEDİ (TL) FONU (HİSSE SENEDİ YOĞUN FON)	-9.3	-14.3	3.3	29.8	21.7
ENJ	AKTİF PORTFÖY ENERJİ ŞİRKETLERİ HİSSE SENEDİ (TL) FONU (HİSSE SENEDİ YOĞUN FON)	-10.7				
ONE	AKTİF PORTFÖY BİRİNCİ HİSSE SENEDİ SERBEST (TL) FON (HİSSE SENEDİ YOĞUN FON)	-11.1	-19.2	-5.8	15.4	
BUL	AKTİF PORTFÖY İNŞAAT SEKTÖRÜ HİSSE SENEDİ SERBEST (TL) FON (HİSSE SENEDİ YOĞUN FON)	-15.3	-13.8	-0.1	13.9	

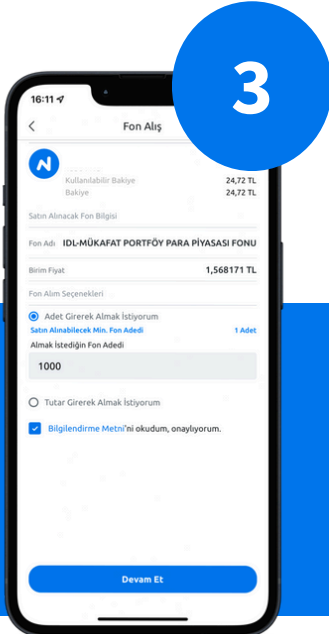
Aktif Portföy Fonlarını N Kolay Mobil'den Alabilirsiniz.



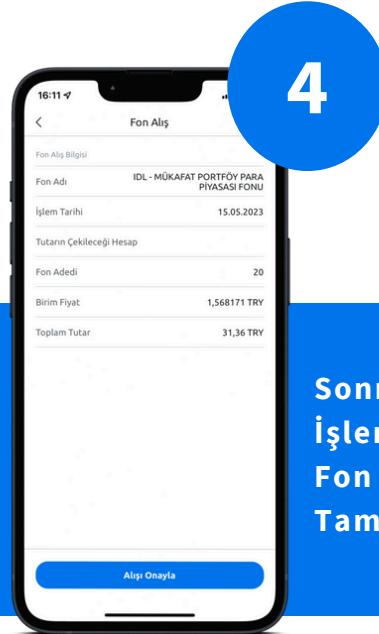
1
NKolay Ana Ekrandan
Fon Alış Menüüne
Giriniz.



2
Ekranaya Gelen
Menüde "Aktif
Portföy Fonlarını"
Seçiniz.



3
Fonlarımızdan
Dilediğinizi Seçerek
Alım için
Belirlediğiniz Tutarı
Giriniz.



4
Sonraki Ekranda
İşlemi Onaylayarak
Fon Alışı
Tamamlayınız.

Çekince Notu

Bu raporda yer alan yatırım bilgi, yorum, değerlendirme ve tavsiyeler yatırım danışmanlığı hizmeti kapsamında değildir. Yatırım Danışmanlığı hizmeti yetkili kuruluşlar tarafından kişilerin risk ve getiri tercihleri dikkate alınarak kişiye özel sunulmaktadır.

Bu raporda yer alan yorum ve tavsiyeler ise genel nitelikte olup, yönlendirici nitelikte değildir. Bu tavsiyeler mali durumunuz ile risk ve getiri tercihlerinize uygun olmayabilir. Bu nedenle sadece burada yer alan bilgilere dayanılarak yatırım kararı verilmesi beklentilerinize uygun sonuçlar doğurmayabilir. Bu rapor tarafsız ve dürüst bir bakış açısıyla düzenlenmiş olup, alıcısının menfaatlerine ve/veya ihtiyaçlarına uygunluğu gözetilmeksizin ve karşılığında maddi menfaat elde etme beklentisi bulunmaksızın hazırlanmış bir derlemedir.

Bu raporda yer alan bilgi ve veriler hazırlandığı tarih itibariyle Aktif Portföy Yönetimi A.Ş. tarafından mevcut piyasa koşulları ve güvenilir olduğuna inanılan kaynaklardan derlenmiş olup; bu kaynakların doğrulukları ayrıca araştırılmamıştır.

Bu rapor içerisindeki veriler değişkenlik gösterebilir. Bu rapor yatırımcıların genel olarak bilgi edinmeleri amacıyla hazırlanmış olup yatırımcıların bu rapordan etkilenmeyerek kararlarını vermeleri beklenmekte olup; işbu raporla Aktif Portföy Yönetimi A.Ş. tarafından herhangi bir garanti verilmemektedir. İlgili risk değerleri 03.10.2024 tarihi itibarıyla hesaplanmıştır. Belirtilen risk değerleri fonların geçmiş performansına göre belirlenmiş olup gelecekteki risk profiline ilişkin güvenilir bir gösterge değildir. Risk değeri zaman içinde değişebilir. Daha detaylı bilgi için www.spk.gov.tr 'de yer alan "Yatırım Fonlarına İlişkin Rehberi" inceleyebilirsiniz.

aktifportföy

N KOLAY



Kore Şehitleri Cad. No:8/1 Esentepe 34394
Şişli/İstanbul



+90 212 376 32 00



info@aktifportfoy.com.tr