

# Haftalık Fon Bülteni

Sayı : 57

Tarih: 01.07.2024

D6nem: 21.06.2024 - 28.06.2024

# AKTİF PORTFÖY HAKKINDA

## YATIRIM YAKLAŞIMIMIZ

28 MİLYAR TL  
YÖNETİLEN  
VARLIK  
BÜYÜKLÜĞÜ

40  
YATIRIM FONU

65 BİN  
YATIRIMCI

**Aktif Portföy** olarak yüksek verimli yatırım alternatifleri ile yerli ve yabancı tüm müşteriler için yeni bir anlayışla hizmet vermekteyiz.

**Hedefimiz**, ortaklarımızın, çalışanlarımızın ve müşterilerimizin haklarını her koşulda, menfaat gözetmeden korumak, uzman bir yaklaşımla, kaliteden ödün vermeden topluma ve çevreye kattığımız değeri sürekli artırmaktır.

**Bilgi birikimi ve uzmanlığı ile Aktif Portföy olarak**, farklı risk/getiri beklentileri için geliştirilen stratejilerle kurduğu ve yönettiği yatırım fonları ile yatırımcılara verimli getiri alternatifleri sunmakta, farklı yatırım tercihleri için ihtiyacı karşılayan çözümler üretmekteyiz.

## GENEL MÜDÜR MESAJI

Değerli Yatırımcılarımız,

**Aktif Portföy** olarak birikimlerinizi risk/yatırım tercihiniz ile finansal piyasalardaki beklentileriniz doğrultusunda şeffaf şekilde yöneterek sağlanabilecek en iyi performansı sunmayı hedefliyoruz.

Birikimlerinizi, konusunda uzman portföy yöneticisi arkadaşlarımızla yönetirken, sizin **hayatınıza daha fazla odaklanmanızı sağlamak bizim en büyük önceliğimiz**. Bu doğrultuda yatırım fonu dünyasını ve yönettiğimiz fonları en yalın ve anlaşılabilir haliyle sunmak yeni yaklaşımımız.

Geleceğini bizlere emanet eden yatırımcılarımıza; **yüksek sorumluluk bilinci ile istikrarlı ve kalıcı performans sağlama odaklı yatırım stratejilerini geliştirmek** için her gün çalışıyoruz. Bu kapsamda piyasa gelişmelerini, fon performanslarını ve size özel hazırladığımız fon paketlerini paylaştığımız haftalık bültenimizi sizinle paylaşmanın gururunu taşıyorum.

**Aktif Portföy**'ün yeni yaklaşımını ve siz değerli yatırımcılarına katma değerini artırmak için iletişim kanallarımız hep açık, Sizlerin görüşleri ve geri bildirimleri bizim için çok değerli.

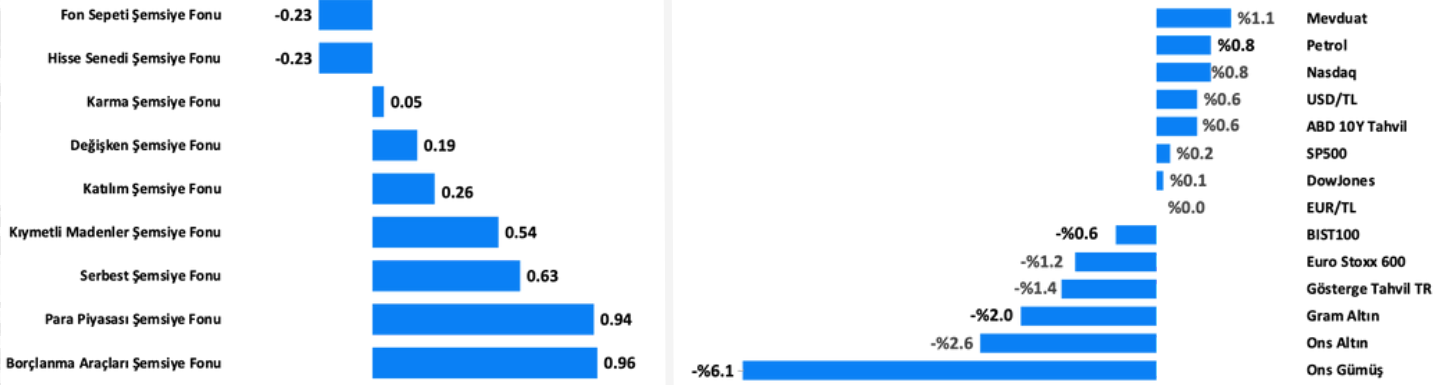
Herkese güzel bir hafta diliyorum.

**Yasin Atikler**  
Aktif Portföy Genel Müdürü

Haftalık Bülten



### Varlık ve Fon Bazında Gelişmeler



- Kurban Bayramı sonrasına azalan risk iştahı ile başlayan yurt içi piyasalarda TCMB faiz kararı ve gri listeden çıkış beklentisi ile hafta ortasından sonra hareketliliğin arttığını gözlemledik. 10486-10824 bandında hareket eden BIST 100 endeksi haftayı 10.647,9 puanla tamamladı. Sektör bazında bakıldığında Mali Endeks %0,71, Hizmetler Endeksi %1,82, Sanayi Endeksi %0,80 ve Teknoloji Endeksi %3,73 değer kaybetti.
- Haftanın yurt içindeki en önemli gündemi TCMB'nin faiz kararıydı. TCMB, beklentilere uygun şekilde politika faizini %50 seviyesinde sabit tuttu. Açıklamada, aylık enflasyonun ana eğilimindeki zayıflamanın Mayıs ayında geçici olarak kesintiye uğradığı ve enflasyon üzerindeki yukarı yönlü risklere karşı ihtiyatlı duruşun sürdürüldüğü belirtildi. Ayrıca, likidite fazlasının gerektiğinde sterilizasyon araçları ile etkin şekilde yönetileceği ifade edildi.
- Haftanın diğer önemli gelişmesi ise Türkiye'nin Mali Eylem Görev Gücü (FATF) gri listesinden çıkarılması oldu. Bu gelişme, yabancı yatırımları ve Avrupa ile ABD kurumlarıyla ilişkileri güçlendirecek önemli bir adım olarak değerlendirildi.
- Türkiye Cumhuriyet Merkez Bankası (TCMB) verilerine göre, yurt dışı yerleşiklerin tahvil alımları devam ediyor. 21 Haziran haftasında tahvilde alım 34,5 milyon dolar olurken, hisse senetlerinde 158,3 milyon dolar satım gerçekleştirildi. Döviz mevduatlarında düşüş eğilimi hız keserek 1,63 milyar dolar artış kaydetti. Rezervlerdeki pozitif seyir ise devam ediyor. Son veriler kapsamında TCMB'nin toplam brüt rezervleri 147,6 milyar dolara yükseldi.
- Yurt dışı piyasalarda ABD makro verileri ve Fed'in faiz indirimlerine dair beklentiler ana gündemi oluşturmaya devam ediyor. ABD'de Fed'in favori enflasyon göstergesi olan çekirdek kişisel tüketim harcamaları (PCE) verisi takip edildi. Çekirdek PCE fiyat endeksi Mayıs ayında beklentilere paralel olarak aylık %0,1, yıllık %2,6 arttı. Bu veri, son 6 ayın en yavaş artışına işaret ederken, enflasyonun yavaşlaması piyasa tarafından olumlu karşılandı. Eylül ayında faiz indirimi olasılığı %70 seviyesinde fiyatlanıyor.
- ABD endekslerinde yatay-negatif seyrirde, Fed yetkililerinden gelen temkinli açıklamalar ve Bowman'dan gelen faiz artışı yapılabılır ifadesi ile Nvidia hissesinde 3 günlük geri çekilme etkili oldu. S&P500 ve DowJones endeksi %0,1 değer kaybederken, Nasdaq100 endeksi %0,2 artış kaydetti. ABD'nin 10 yıllık hazine tahvil faizi %4,3 üzerinde, dolar endeksi ise 105,9 seviyesinde haftayı tamamladı. Altının ons fiyatı ise 2330-2340 dolar aralığında hareket etti.
- Yeni haftada, yurt içinde enflasyon verisi takip edilecek. Yurt dışında ise ABD tarım dışı istihdam, ortalama saatlik kazançlar ve işsizlik oranı verisi izlenecek. Salı günü Fed Başkanı Powell'ın konuşması ve önemli olacak. Avrupa'da Fransa ilk tur seçimleri ve enflasyon verileri öne çıkacak.

### Haftanın Öne Çıkan Fonu

#### EYT (İkinci Fon Sepeti Fonu)

Yurt içi ve yurt dışı piyasalardaki veri/haber akışı ile birlikte riskli varlıklarda volatil seyir görüyoruz. Tek varlık içeren portföylerde kayıp olasılığı göz önünde bulundurulduğunda bu dönem için **çoklu varlık içeren ve dengeli dağılıma sahip EYT fonumuzu** öne çıkarıyoruz. Fon, ağırlıklı olarak yatırım yaptığı yatırım fonları ve borsa yatırım fonlarının farklı stratejilerinden riskin çeşitlendirilmesi sureti ile getiri sağlamayı hedefliyor.



**Kasım ayı başında işleme açılan ve kısa zamanda 100 Mio TL üzerine çıkan EYT'de TL Likit varlıkların yanı sıra Eurobond, yerli/yabancı hisse ve altın yer alıyor.**

İŞLEME AÇILIŞ  
TARİHİ  
12.03.2024

## Yeni Fonumuz DOL - Üçüncü Aktif Serbest (Döviz) Fon Hakkında



### DOL - Aktif Portföy Üçüncü Aktif Serbest (Döviz) Fon

Döviz(USD) birikimlerinizi DOL fon ile değerlendirin,  
yatırımlarınızı çeşitlendirin.

Fon, ilgili tebliğin nitelikli yatırımcılara satışına ilişkin hükümleri çerçevesinde  
nitelikli yatırımcılara satılacak serbest fon statüsündedir.

aktif portföy



Fonun yönetiminde, USD para birimi cinsinden yatırım araçları tercih etmekte olup, orta ve uzun vadede USD bazında yüksek ve istikrarlı hedef getiri sağlamak üzere tüm piyasalardaki fırsatlardan faydalanmayı hedefleyen bir yönetim stratejisi izlemektedir. Döviz cinsi kamu ve özel sektör borçlanma araçlarına yatırım yaparak Amerikan Doları (USD) bazında volatilitesi düşük, öngörülebilirliği yüksek mutlak getiri yaratmaktadır.

İŞLEME AÇILIŞ  
TARİHİ  
14.03.2024

## Yeni Fonumuz CIN - Birinci Serbest Fon Hakkında



### CIN - Aktif Portföy Birinci Serbest Fon

CIN fonuna yatırım yapın, Asya ve Uzak Doğu  
ülkelerinin büyüme potansiyeline ortak olun.

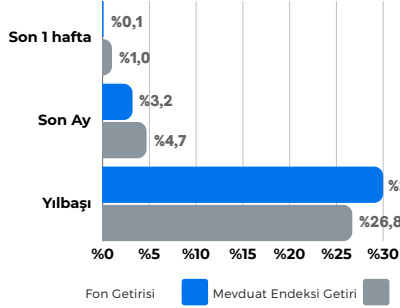
Fon, ilgili tebliğin nitelikli yatırımcılara satışına ilişkin hükümleri çerçevesinde  
nitelikli yatırımcılara satılacak serbest fon statüsündedir.

aktif portföy



Fon, Uzakdoğu ve Asya ülkelerinin büyüme potansiyelinden faydalanmayı hedeflemektedir. Fonun yatırım stratejisi ve amacı, uzun vadeli bakış açısıyla Uzakdoğu ve Asya ülkelerindeki şirketlerle birlikte Türkiye'de kurulu ilgili bölgelerle ticaret ilişkisi bulunan şirketlere yatırım yaparak, bölge ülkelerinin uzun vadede dünya ortalamalarının üzerinde olacağı öngörülen büyüme ve gelişim fırsatlarına fon vasıtasıyla iştirak imkanı sağlamaktır. Bahsi geçen bölge ülkeleri, başta Çin, Hindistan, Güney Kore, Tayvan, Singapur, B.A.E, Katar, Suudi Arabistan gibi gelişmiş piyasa ülkeleri olmakla birlikte Endonezya, Malezya, Tayland, Filipinler, Vietnam gibi gelişen ülkelerden oluşmakta olup, ekonomik/politik gelişmeler göz önünde bulundurularak listeye eklemeler/çıkarmalar yapılabilir.

### EYT - İkinci Fon Sepeti Fonu



#### Kimler Tercih Etmeli:

- Yatırım Fonu seçiminde zorlanan, belirli bir sepete yatırım yapmak isteyen.
- Farklı stratejilerinden riskin çeşitlendirilmesi sureti ile dengeli bir portföy sağlamayı hedefleyen.
- Birikimlerinde orta ve uzun vade bakış açısıyla düşünebilen yatırımcılar.

**Yönetim Ücreti:** Yıllık %1

**Valör:** Alım T+1 / Satım T+2

**Risk Değeri:** Düşük (3)

**Stopaj:** Gerçek Kişi %7,5 - Tüzel Kişi %0

**Karşılaştırma Ölçütü:**

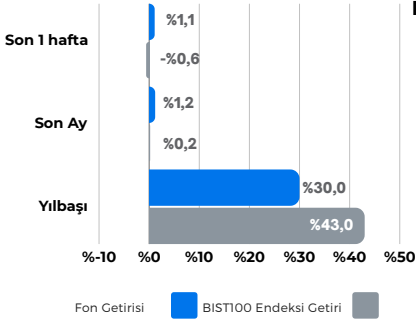
%75 BIST-KYD 1 Aylık Mevduat TL Endeksi

%25 BIST-KYD 1 Aylık Mevduat USD Endeksi

**Önerilen Vade**

Orta/Uzun Vade

### BUL - İnşaat Sektörü Hisse Senedi Serbest (TL) Fon



#### Kimler Tercih Etmeli:

- İnşaat sektöründe ve inşaat sektörünün alt ve ilişkili sektörlerinde (çimento, beton, demir-çelik vs.) faaliyet gösteren şirketlerin büyüme olanaklarına ve kazançlarına iştirak etmek isteyen yatırımcılar.
- Yatırımlarında orta ve uzun vadeli düşünen, kısa vadede piyasalarda oluşan dalgalanmalardan etkilenmeyecek yatırımcılar.

**Yönetim Ücreti:** Yıllık %2,9

**Valör:** Alım T+1 / Satım T+2

**Risk Değeri:** Çok Yüksek (7)

**Stopaj:** Gerçek Kişi %0 - Tüzel Kişi %0

**Karşılaştırma Ölçütü:**

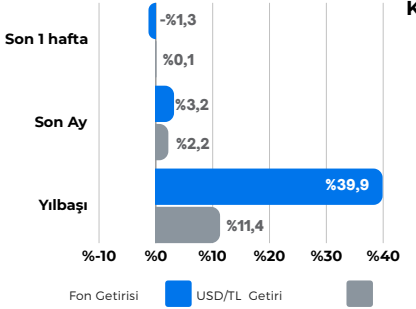
%90 BIST-100 (Getiri) Endeksi

%10 BIST-KYD Repo (Brüt) Endeksi

**Önerilen Vade**

Orta/Uzun Vade

### CPU - Teknoloji Katılım Fonu



#### Kimler Tercih Etmeli:

- Katılım esaslarına uygun olmak kaydıyla Ağırlıklı olarak teknoloji temalarına yatırım yapan enstrümanları barındıran yatırım araçlarını portföyüne dahil etmek isteyen ve bunu profesyonel fon yönetimi vasıtasıyla gerçekleştirmek isteyen.
- Birikimlerinde orta ve uzun vade bakış açısıyla düşünebilen yatırımcılar.

**Yönetim Ücreti:** Yıllık %2

**Valör:** Alım T+1 / Satım T+3

**Risk Değeri:** Yüksek (6)

**Stopaj:** Gerçek Kişi %7,5 - Tüzel Kişi %0

**Karşılaştırma Ölçütü:**

%60 NASDAQ - 100 Technology Sector Total Return (NTTR) Endeksi

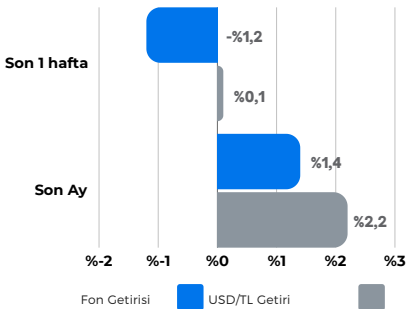
%30 BIST Teknoloji Ağırlık Sınırlamalı Getiri Endeksi (XTKJS)

%10 BIST - KYD 1 Aylık Kar Payı TL Endeksi

**Önerilen Vade**

Orta/Uzun Vade

### GPT - Robotik Teknolojileri Değişken Fon



#### Kimler Tercih Etmeli:

- Ağırlıklı olarak Yapay Zeka ve Robotik Teknolojileri temalarına yatırım yapan enstrümanları barındıran yatırım araçlarını portföyüne dahil etmek isteyen ve bunu profesyonel fon yönetimi vasıtasıyla gerçekleştirmek isteyen.
- Birikimlerinde orta ve uzun vade bakış açısıyla düşünebilen yatırımcılar.

**Yönetim Ücreti:** Yıllık %2,0

**Valör:** Alım T+1 / Satım T+3

**Risk Değeri:** Yüksek (6)

**Stopaj:** Gerçek Kişi %10 - Tüzel Kişi %0

**Karşılaştırma Ölçütü:**

%60 Nasdaq CTA Artificial Intelligence & Robotics Index NQROBO Net Total Return Endeksi

%30 BIST Bilişim Getiri Endeksi (XBLSM\_G)

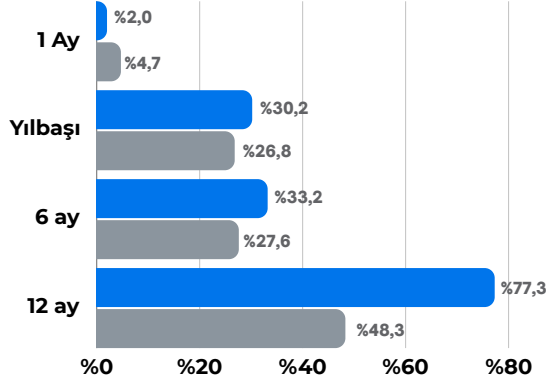
%10 BIST KYD 1 Aylık Mevduat TL Endeksi

**Önerilen Vade**

Orta/Uzun Vade

## FON PAKETLERİ

28.06.2024



### KARMA

Altın, Hisse, Yabancı Hisse ve TL varlıklara yatırım sağlayan fon paketidir.

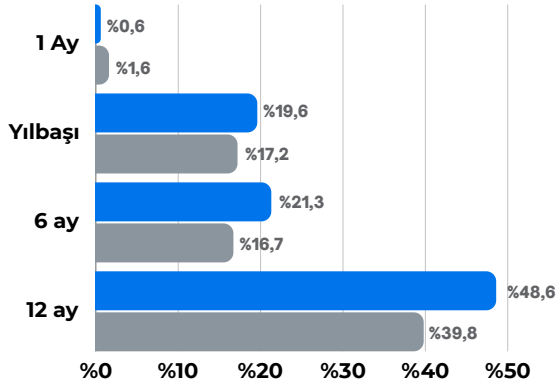
**%25 IDL** - Para Piyasası Fonu

**%25 MKG** - Altın Katılım Fonu

**%25 ASJ** - Hisse Senedi Fonu

**%25 MJB** - Robo Fon Sepeti Fonu

Paket Getirisi ■ KYD Mevduat Endeksi ■



### DÖVİZ/ALTIN

Döviz kuru ile hareket eden varlıklara ve altına yatırım sağlayan fon paketidir.

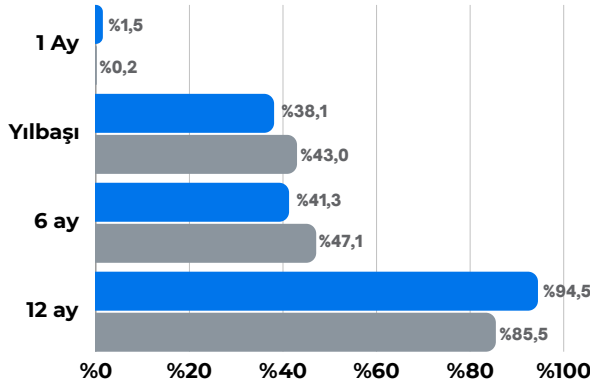
**%20 MJL** - Serbest Döviz-Avro Fon

**%30 MPN** - Serbest Döviz Fon

**%30 MKG** - Altın Katılım Fonu

**%20 MJG** - Gümüş Fonu

Paket Getirisi ■ USD/TL + G. Altın Getirisi ■



### HİSSE

Borsa İstanbul ve yabancı hisse senetlerine yatırım sağlayan fon paketidir.

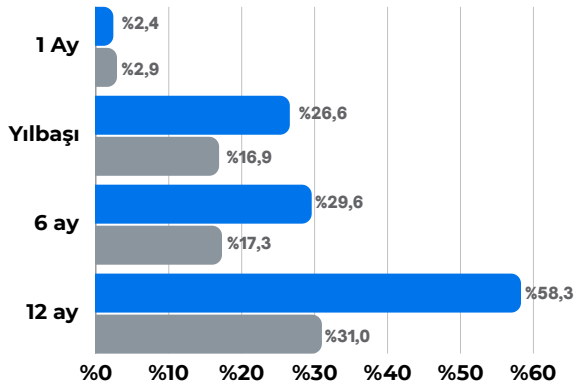
**%20 IDL** - Para Piyasası Fonu

**%20 MJB** - Robo Fon Sepeti Fonu

**%30 ASJ** - Hisse Senedi Fonu

**%30 MPS** - Katılım Hisse Senedi Fonu

Paket Getirisi ■ BIST100 Endeks Getiri ■



### FAİZSİZ

Faiz içermeyen varlıklara yatırım sağlayan fon paketidir.

**%30 MPF** - Kısa Vadeli Kira Sertifikası Katılım Fonu

**%20 MPK** - Kira Sertifikası Katılım Fonu

**%30 MKG** - Altın Katılım Fonu

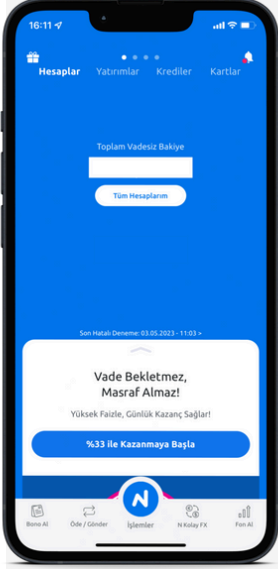
**%20 MPS** - Katılım Hisse Senedi Fonu

Paket Getirisi ■ Kar Payı Endeksi Getiri ■

## FON PERFORMANSLARI

28.06.2024

| Fon Kodu | Fon Adı   | 1 Ay (%) | 3 Ay (%) | 6 Ay (%) | Yılbaşı (%) | 1 Yıl (%) |
|----------|---|----------|----------|----------|-------------|-----------|
| NKL      | AKTİF PORTFÖY KISA VADELİ SERBEST (TL) FON  | 4.6      | 12.6     | 25.1     | 24.4        |           |
| IDL      | AKTİF PORTFÖY PARA PİYASASI (TL) FONU   | 4.3      | 13.1     | 26.3     | 25.4        | 49.1      |
| MPF      | AKTİF PORTFÖY KISA VADELİ KİRA SERTİFİKASI KATILIM (TL) FONU                        | 3.9      | 11.5     | 22.6     | 22.0        | 41.5      |
| MPK      | AKTİF PORTFÖY KİRA SERTİFİKASI KATILIM (TL) FONU                                    | 3.7      | 10.7     | 22.3     | 21.0        | 45.6      |
| ONN      | AKTİF PORTFÖY AKTİF ONİKS SERBEST (TL) FON  | 3.4      | 11.7     | 24.1     | 23.5        | 47.5      |
| CPU      | AKTİF PORTFÖY TEKNOLOJİ KATILIM FONU  | 3.2      | 10.4     | 42.2     | 39.9        |           |
| EYT      | AKTİF PORTFÖY İKİNCİ FON SEPETİ FONU  | 3.2      | 11.0     | 31.6     | 29.7        |           |
| MJB      | AKTİF PORTFÖY BİRİNCİ FON SEPETİ FONU   | 3.2      | 7.7      | 24.4     | 23.3        | 51.9      |
| TFE      | AKTİF PORTFÖY TÜRKİYE FINANS ALA BANKACILIK KATILIM ÖZEL FONU                       | 2.8      | 8.9      | 23.1     | 20.3        |           |
| MPN      | AKTİF PORTFÖY İKİNCİ AKTİF SERBEST (DÖVİZ) FON                                      | 2.8      | 4.4      | 15.2     | 14.1        | 44.3      |
| DOL      | AKTİF PORTFÖY ÜÇÜNCÜ AKTİF SERBEST (DÖVİZ) FON                                      | 2.6      | 3.1      |          |             |           |
| ESG      | AKTİF PORTFÖY ESG SÜRDÜRÜLEBİLİRLİK SERBEST FON                                     | 2.4      | 12.0     | 27.4     | 26.1        | 52.0      |
| MPD      | AKTİF PORTFÖY AKTİF SERBEST (DÖVİZ) FON   | 2.4      | 3.0      | 14.1     | 13.7        | 31.8      |
| GPT      | AKTİF PORTFÖY ROBOTİK TEKNOLOJİLERİ DEĞİŞKEN FON                                    | 1.4      | 4.0      |          |             |           |
| BUL      | AKTİF PORTFÖY İNŞAAT SEKTÖRÜ HİSSE SENEDİ SERBEST (TL) FON (HİSSE SENEDİ YOĞUN FON) | 1.2      | 11.5     | 33.5     | 30.0        |           |
| MKG      | AKTİF PORTFÖY ALTIN KATILIM FONU  | 1.2      | 5.1      | 28.1     | 22.6        | 57.6      |
| MJL      | AKTİF PORTFÖY AKTİF SERBEST (DÖVİZ-AVRO) FON  | 0.9      | 1.4      | 9.7      | 9.1         | 29.2      |
| MPS      | AKTİF PORTFÖY KATILIM HİSSE SENEDİ (TL) FONU (HİSSE SENEDİ YOĞUN FON)               | 0.5      | 23.9     | 49.8     | 45.1        | 97.1      |
| MMH      | AKTİF PORTFÖY BIST 30 ENDEKSİ HİSSE SENEDİ (TL) FONU (HİSSE SENEDİ YOĞUN FON)       | 0.3      | 23.4     | 53.2     | 51.1        | 104.2     |
| CIN      | AKTİF PORTFÖY BİRİNCİ SERBEST FON   | 0.0      | 4.8      |          |             |           |
| MJH      | AKTİF PORTFÖY FORTUNA SERBEST FON   | 0.0      | -3.5     | 38.2     | 33.7        | 49.8      |
| ONE      | AKTİF PORTFÖY BİRİNCİ HİSSE SENEDİ SERBEST (TL) FON (HİSSE SENEDİ YOĞUN FON)        | -0.5     | 20.8     | 48.0     | 43.5        |           |
| ASJ      | AKTİF PORTFÖY HİSSE SENEDİ (TL) FONU (HİSSE SENEDİ YOĞUN FON)                       | -0.6     | 23.3     | 54.1     | 49.6        | 150.5     |
| MTS      | AKTİF PORTFÖY TARIM VE SÜRDÜRÜLEBİLİRLİK FON SEPETİ FONU                            | -1.6     | 3.3      | 19.4     | 17.5        | 37.5      |
| MJG      | AKTİF PORTFÖY GÜMÜŞ FON SEPETİ FONU   | -4.0     | 18.5     | 32.0     | 33.9        | 61.1      |



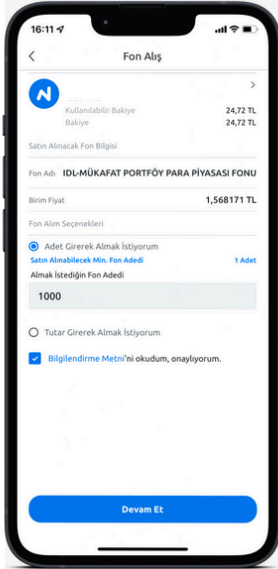
### 01

**NKOLAY ANA EKRANDAN FON ALIŞ MENÜSÜNE GİRİNİZ.**



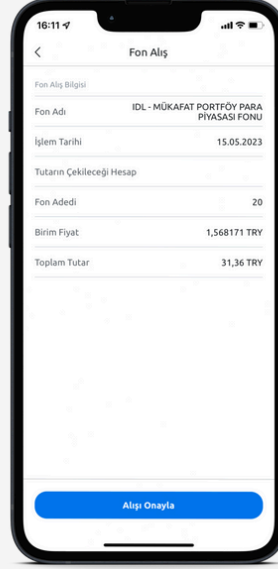
### 02

**EKRANA GELEN MENÜDE "AKTİF PORTFÖY FONLARI"NI SEÇİNİZ**



### 03

**FONLARIMIZDAN DİLEDİĞİNİZİ SEÇEREK ALIM İÇİN BELİRLEDİĞİNİZ TUTARI GİRİNİZ.**



### 04

**SONRAKİ EKRANDA İŞLEMİ ONAYLAYARAK FON ALIŞI TAMAMLAYINIZ.**





## ÇEKİNCE NOTU

Bu raporda yer alan yatırım bilgi, yorum, değerlendirme ve tavsiyeler yatırım danışmanlığı hizmeti kapsamında değildir. Yatırım Danışmanlığı hizmeti yetkili kuruluşlar tarafından kişilerin risk ve getiri tercihleri dikkate alınarak kişiye özel sunulmaktadır.

Bu raporda yer alan yorum ve tavsiyeler ise genel nitelikte olup, yönlendirici nitelikte değildir. Bu tavsiyeler mali durumunuz ile risk ve getiri tercihlerinize uygun olmayabilir. Bu nedenle sadece burada yer alan bilgilere dayanılarak yatırım kararı verilmesi beklentilerinize uygun sonuçlar doğurmayabilir. Bu rapor tarafsız ve dürüst bir bakış açısıyla düzenlenmiş olup, alıcısının menfaatlerine ve/veya ihtiyaçlarına uygunluğu gözetilmeksizin ve karşılığında maddi menfaat elde etme beklentisi bulunmaksızın hazırlanmış bir derlemedir.

Bu raporda yer alan bilgi ve veriler hazırlandığı tarih itibarıyla Aktif Portföy Yönetimi A.Ş. tarafından mevcut piyasa koşulları ve güvenilir olduğuna inanılan kaynaklardan derlenmiş olup; bu kaynakların doğrulukları ayrıca araştırılmamıştır.

Bu rapor içerisindeki veriler değişkenlik gösterebilir. Bu rapor yatırımcıların genel olarak bilgi edinmeleri amacıyla hazırlanmış olup yatırımcıların bu rapordan etkilenmeyerek kararlarını vermeleri beklenmekte olup; işbu raporla Aktif Portföy Yönetimi A.Ş. tarafından herhangi bir garanti verilmemektedir. İlgili risk değerleri 27.06.2024 tarihi itibarıyla hesaplanmıştır. Belirtilen risk değerleri fonların geçmiş performansına göre belirlenmiş olup gelecekteki risk profiline ilişkin güvenilir bir gösterge değildir. Risk değeri zaman içinde değişebilir. Daha detaylı bilgi için [www.spk.gov.tr](http://www.spk.gov.tr) 'de yer alan "Yatırım Fonlarına İlişkin Rehberi" inceleyebilirsiniz.

## **Aktif Portföy Yönetimi A.Ş.**



Kore Şehitleri Cad. No:8/1 Esentepe 34394 Şişli/İstanbul



+90 212 376 32 00



[info@aktifportfoy.com.tr](mailto:info@aktifportfoy.com.tr)