

**Burada yarın,  
bugünden daha  
değerli!**

# Haftalık Fon Bülteni

Sayı: **93**  
Tarih: **10.03.2025**  
Dönem: **28.02.2025 - 07.03.2025**

**aktif** portföy

[www.aktifportfoy.com](http://www.aktifportfoy.com)

**N KOLAY**



## Genel Müdür Mesajı

Değerli Yatırımcılarımız,



Yasin Atikler  
Aktif Portföy Genel Müdürü

Aktif Portföy olarak kendimizi sürekli geliştirme ve yenilikçi çözümler sunma anlayışıyla, sektörde öncü adımlar atmaya devam ediyoruz. 2024 yılında sizlerin emanet ettiği portföy büyüklüğü %140 artarak 50 milyar TL'yi aştı. Yatırım fonu sayımızı 38'den 55'e çıkararak ihtiyaç duyduğunuz ürünleri sizlerle hızlı bir şekilde buluşturduk. Yapay zeka, sürdürülebilirlik, tarım, inşaat, uzak coğrafyalar gibi temalara yatırım yapan fonlarımıza ek olarak Türkiye'nin ilk halka arz fonu ve enerji şirketleri fonu ile sektörde öncü adımlar attık. Girişim Sermayesi Yatırım Fonu ve Gayrimenkul Yatırım Fonu alanlarında da öncü olmak için çalışmalarımızı sürdürüyoruz.

Dijital dönüşümün hızla ilerlediği bu dönemde, sizlere daha hızlı ve etkili bir şekilde ulaşmak için dijital kanallarımıza yeni yatırımlar yapıyoruz. Yenilenen internet sitemiz, katılım fonları arındırma modülü, fonları farklı yatırım ürünleri ile karşılaştırma bölümü ve fon türlerini özel sınıflandırma gibi yeni özellikleriyle yatırım kararlarınızı daha bilinçli almanıza yardımcı olacak.

Siz değerli yatırımcılarımızın geleceğini bize emanet etmesinin sorumluluğunu her zaman hissediyoruz. Bu bilinçle, istikrarlı ve sürdürülebilir performans sunmak için sürekli olarak yeni yatırım stratejileri geliştiriyor ve piyasa koşullarını yakından takip ediyoruz. Bu bilinçle yatırım süreçlerimizi şeffaf, güvenilir, yalın, sürdürülebilir ve ulaşılabilir bir anlayışla yönetiyoruz.

Bu süreçte, piyasadaki gelişmeleri, fon performanslarımızı ve sizin ihtiyaçlarınıza özel olarak tasarladığımız fon paketlerimizi düzenli olarak paylaştığımız bültenimizle sizlere ulaşmanın mutluluğunu yaşıyoruz.

Katkılarınız ve güveniniz için teşekkür eder, sağlıklı ve başarılı bir hafta dileriz.

## Yatırım Yaklaşımımız

55.2 Milyar TL  
Yönetilen Varlık  
Büyüklüğü

69 Bin  
Yatırımcı

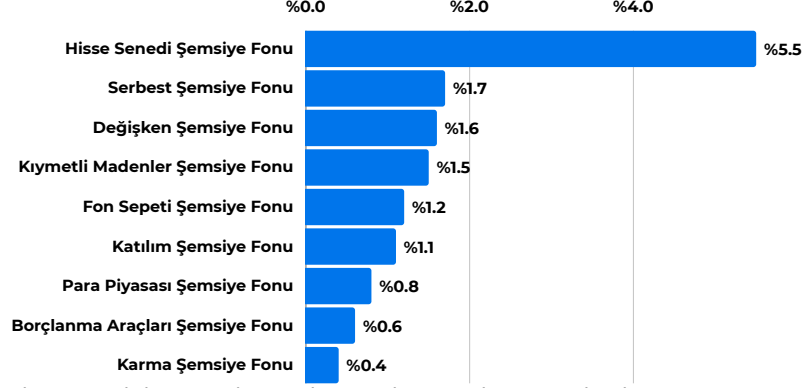
55  
Yatırım Fonu

**Aktif Portföy** olarak yüksek verimli yatırım alternatifleri ile yerli ve yabancı tüm müşteriler için yeni bir anlayışla hizmet vermekteyiz.

**Hedefimiz**, ortaklarımızın, çalışanlarımızın ve müşterilerimizin haklarını her koşulda, menfaat gözetmeden korumak, uzman bir yaklaşımla, kaliteden ödün vermeden topluma ve çevreye kattığımız değeri sürekli artırmaktır.

**Bilgi birikimi ve uzmanlığı ile Aktif Portföy olarak**, farklı risk/getiri beklentileri için geliştirilen stratejilerle kurduğu ve yönettiği yatırım fonları ile yatırımcılara verimli getiri alternatifleri sunmakta, farklı yatırım tercihleri için ihtiyacı karşılayan çözümler üretmekteyiz.

## Varlık & Fon Bazında Gelişmeler



Küresel piyasalarda enflasyonla mücadele sürerken, ekonomik yavaşlama endişeleri ve ticaret politikalarına ilişkin belirsizlikler risk iştahını düşük tutmaya devam ediyor. ABD Başkanı Donald Trump'ın gümrük tarifelerine yönelik sert adımları, ticaret savaşlarının daha da şiddetlenebileceği yönünde kaygıları artırıyor.

ABD, Kanada ve Meksika'dan ithal edilen mallara %25 ek gümrük vergisi getirirken, Çin'den ithal edilen mallara uygulanan mevcut %10'luk tarife oranı %20'ye yükseltildi. Bu adımlar, küresel arz zincirlerinde bozulmalara yol açabileceği gibi, ticari faaliyetler üzerinde baskı oluşturma potansiyeli içeriyor.

### ABD'nin Ticaret Hamleleri ve Piyasalara Etkisi

ABD'nin gümrük vergisi artırımı kararlarına karşı ticaret ortaklarının misilleme yapması uzun süre almadı. Kanada, ABD'den ithal edilen belirli ürünlere %25 gümrük vergisi getireceğini duyurdu. Benzer şekilde, Çin'in de ek tarifelere yanıt vereceği yönündeki beklentiler küresel piyasalarda oynaklığı artırdı.

Trump, 4 Mart'ta yürürlüğe giren ve Meksika ile Kanada'dan ithal edilen ürünlere %25 gümrük vergisi getiren kararında değişikliğe giderek belirli malların 2 Nisan'a kadar muaf tutulacağını açıkladı. Bu durum piyasalarda kısıtlı bir rahatlama yaratmış olsa da, ticaret savaşlarının uzun vadeli etkileri konusunda endişeler sürüyor.

### Makroekonomik Veriler ve Para Politikaları

ABD'de Şubat ayı tarım dışı istihdam verisi 151 bin kişi artarak 160 binlik piyasa beklentisinin altında kaldı. İşsizlik oranı ise %4,0'tan %4,1'e yükseldi. Sektörel bazda sağlık, finansal faaliyetler ve lojistik gibi alanlarda istihdam artışı kaydedilirken, federal hükümette iş kayıpları görüldü. Bu veriler, ABD işgücü piyasasının halen dirençli olduğunu ancak yavaşlama sinyalleri verdiğini ortaya koydu.

Fed tarafında faiz indirimi beklentileri Mayıs ayına kadar geri çekildi ve piyasalarda yıl içinde üç faiz indirimi fiyatlanmaya başlandı. Ancak, Fed Başkanı Jerome Powell faiz indirimleri konusunda acele edilmemesi gerektiğini yineledi.

### Küresel Piyasalarda Gelişmelere Genel Bakış

ABD'nin ticaret politikalarına ilişkin agresif adımları ve küresel ticaret savaşı endişeleri piyasalarda dalgalanmalara neden oldu. ABD'nin 10 yıllık tahvil faizi %4,30 seviyesinde dengelenirken, dolar endeksi haftayı 103,8 seviyesinde tamamladı.

Emtia piyasalarında ise altının ons fiyatı, güvenli liman talebinin artmasıyla %1,86 değer kazanarak 2.912 dolara ulaştı. Brent petrolün varil fiyatı %3,79 düşüşle 70,2 dolara geriledi.

ABD borsalarında sert düşüşler yaşandı. Dow Jones %2,4, S&P 500 %3,1, Nasdaq %3,5 ve Russell 2000 %4,1 kayıp vererek haftayı negatif kapattı.

Avrupa Merkez Bankası (ECB) piyasa beklentileri doğrultusunda 25 baz puanlık faiz indirimi gerçekleştirdi. ECB Başkanı Christine Lagarde, Avro Bölgesi'nde ekonomik büyümeye dair risklerin devam ettiğini vurgularken, ticaret gerilimlerinin yatırım iştahını baskılayabileceğini belirtti.

### Yurt İçi Piyasalarda Gelişmelere Genel Bakış

TCMB, politika faizinde 250 baz puanlık indirim gerçekleştirirken, TÜİK enflasyonun Şubat ayında %2,27 olarak gerçekleştiğini ve yıllık bazda %39,05 seviyesine gerilediğini açıkladı. Beklentinin üzerinde gerileme, piyasalarda risk iştahını artırdı. Borsa İstanbul'da BIST 100 endeksi haftayı %8,78 artışla 10.507,11 puandan kapatırken, mali endeks %7,71, sanayi endeksi %7,13, hizmetler endeksi %7,08, teknoloji endeksi ise %12,02 prim yaptı.

TCMB rezervleri 28 Şubat haftasında 170 milyar dolardan 165,4 milyar dolara geriledi. Aynı hafta yurt dışı yerleşikler tahvilde net 53,5 milyon dolar alım yaparken, hisse tarafında 107,7 milyon dolarlık net satım gerçekleştirildi.

### Önümüzdeki Hafta Takip Edilecek Veriler

ABD tarafında tüketici fiyat endeksi (TÜFE), üretici fiyat endeksi (ÜFE) ve Michigan Tüketici Güven Endeksi takip edilecek.

Avrupa'da ise sanayi üretimi verileri ve Almanya enflasyon verisi piyasaların odağında olacak.

Yurt içinde sanayi üretimi, perakende satışlar, ödemeler dengesi, konut satışları, TCMB Para Politikası Kurulu toplantı özeti açıklanacak.

## Yeni Fonumuz **BOL - Borçlanma Araçları Fonu** Hakkında

### **BOL - Borçlanma Araçları Fonu**

aktif portföy

**İŞLEME AÇILIŞ TARİHİ**  
**08.01.2025**

Fon toplam değerinin en az %80'i devamlı olarak yerli kamu ve/veya özel sektör borçlanma araçları ile kira sertifikalarından oluşur. Fon portföyünün ağırlıklı ortalama vadesi konusunda bir sınırlaması olmayıp, piyasa faiz beklentisi ve makroekonomik göstergeler değerlendirilerek fon portföy dağılımı dinamik olarak belirlenir ve verim eğrisinin uygun görülen vadesinde konuşlandırılır. Fon portföyünde yer alan kamu ve özel sektör borçlanma araçlarının ve kira sertifikalarının varlık dağılımı ve vade yapısı değiştirilerek fon portföyü aktif şekilde yönetilecektir.

## Yeni Fonumuz **LKT - İkinci Para Piyasası Fonu** Hakkında

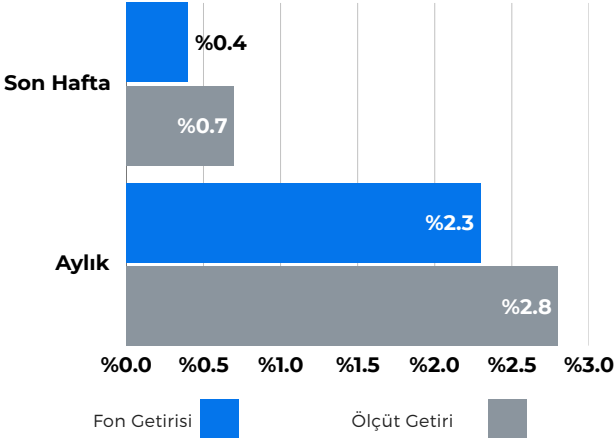
### **LKT - Para Piyasası (TL) Fonu**

aktif portföy

**İŞLEME AÇILIŞ TARİHİ**  
**13.01.2025**

Kısa vadeli para ve sermaye piyasası araçlarına yatırım yapan LKT fon, yatırımcılarına sabit getirili ürünler ile getiri imkanı sağlarken, aynı gün alım - satım yapılabildiği için anlık nakit ihtiyaçlarına çözüm üretir.

## BOL - Borçlanma Araçları Fonu



**Yönetim Ücreti:** Yıllık %1,5

**Valör:** Alım T+1 / Satım T+1

**Risk Değeri:** Yüksek (5)

**Stopaj:** Gerçek Kişi %15 - Tüzel Kişi %0

**Karşılaştırma Ölçütü:**

%50 BIST-KYD DİBS Tüm Endeksi

%20 BIST-KYD ÖSBA Değişken Endeksi

%10 BIST-KYD ÖSBA Sabit Endeksi

%10 BIST-KYD Repo (Brüt) Endeksi

%10 BIST-KYD 1 Aylık Mevduat TL Endeksi

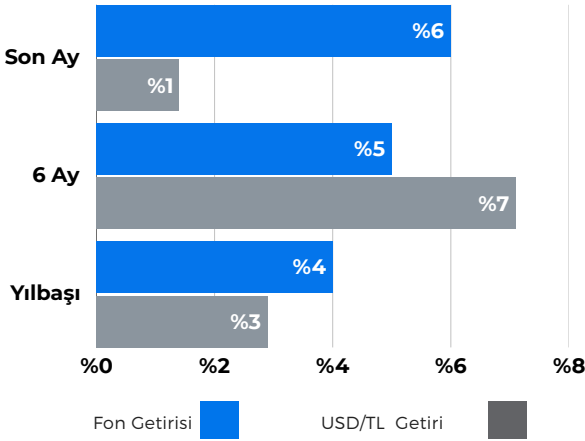
**Önerilen Vade**

Orta/Uzun Vade

Fon Detay için QR kodu okutabilirsiniz



## CIN - Birinci Serbest Fon



**Yönetim Ücreti:** Yıllık %2,0

**Valör:** Alım T+1 / Satım T+2

**Risk Değeri:** Yüksek (6)

**Stopaj:** Gerçek Kişi %15 - Tüzel Kişi %0

**Karşılaştırma Ölçütü:**

%65 MSCI Asia ex. Japan Net Total Ret. Index

%35 BIST-100 Getiri Endeksi

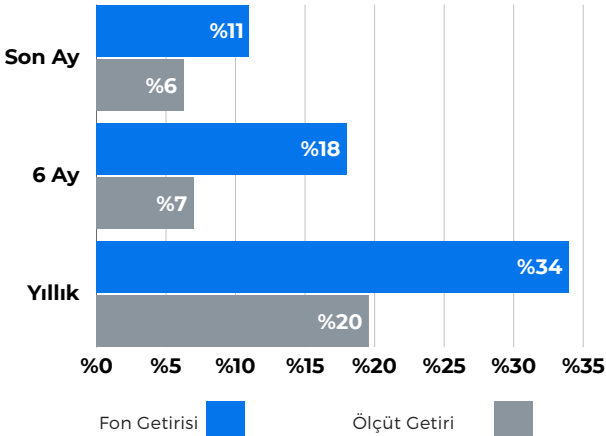
**Önerilen Vade**

Orta/Uzun Vade

Fon Detay için QR kodu okutabilirsiniz



## ASJ -Hisse Senedi (TL) Fonu



**Yönetim Ücreti:** Yıllık %2,75

**Valör:** Alım T+1 / Satım T+2

**Risk Değeri:** Yüksek (6)

**Stopaj:** Gerçek Kişi %0 - Tüzel Kişi %0

**Karşılaştırma Ölçütü:**

%90 BIST-100 (Getiri) Endeksi

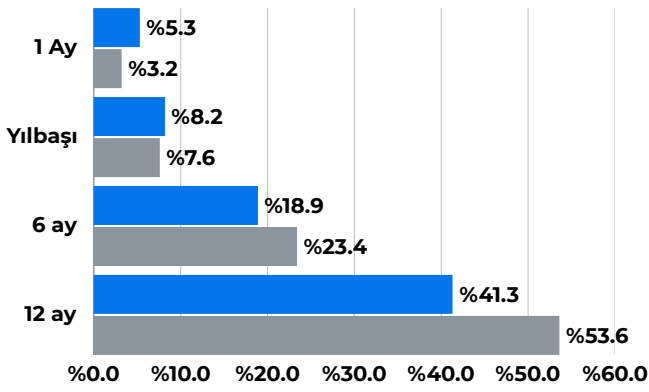
%10 BIST-KYD 1 Aylık Mevduat TL Endeksi

**Önerilen Vade**

Orta/Uzun Vade

Fon Detay için QR kodu okutabilirsiniz





### KARMA Güncellendi

Altın, Hisse, Yabancı Hisse ve TL varlıklara yatırım sağlayan fon paketidir.

%20 IDL - Para Piyasası Fonu

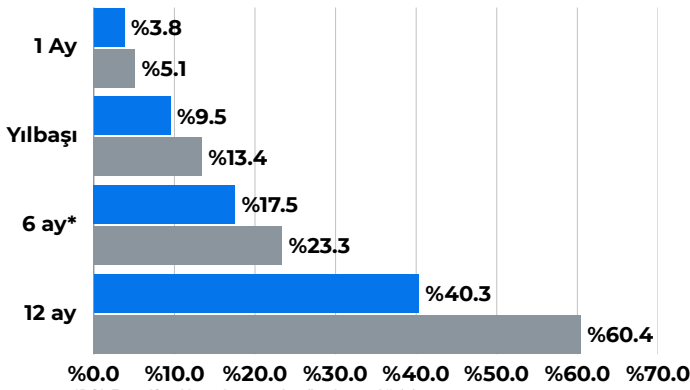
%20 EYT - 2. Fon Sepeti Fonu

%15 MKG - Altın Katılım Fonu

%25 ASJ - Hisse Senedi Fonu

%20 MJB - Robo Fon Sepeti Fonu

Paket Getirisi  KYD Mevduat Endeksi 



### DÖVİZ/ALTIN Güncellendi

Döviz kuru ile hareket eden varlıklara ve altına yatırım sağlayan fon paketidir.

%30 DOL - 3. Aktif Serbest Döviz Fon

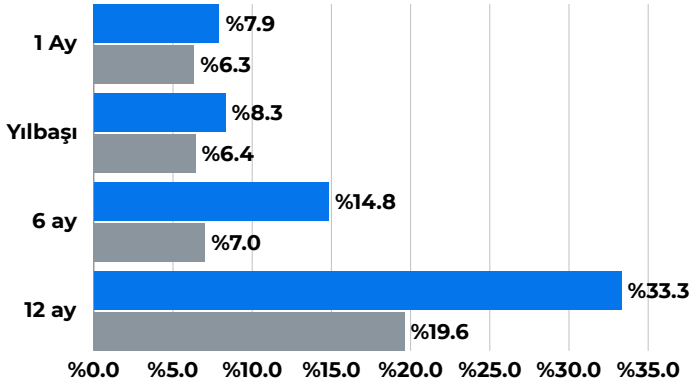
%20 MPN - 2. Aktif Serbest Döviz Fon

%35 MKG - Altın Katılım Fonu

%15 MJG - Gümüş Fonu

Paket Getirisi  USD/TL + G. Altın Getirisi 

\*DOL Fonu 12 aylık performansı henüz oluşmadığı için 1 aylık getiri üzerinden dönemsel veri oluşturulmuştur.



### HİSSE Güncellendi



Borsa İstanbul ve yabancı hisse senetlerine yatırım sağlayan fon paketidir.

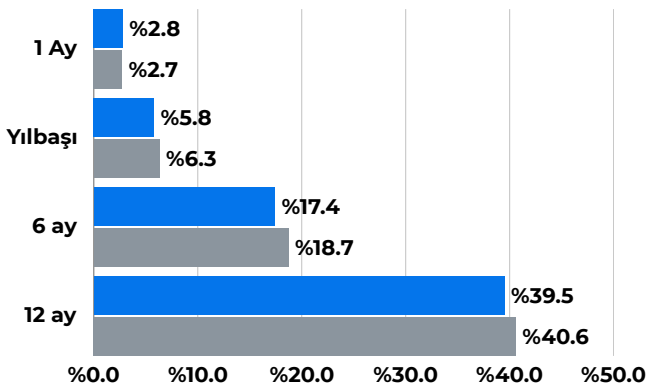
%10 IDL - Para Piyasası Fonu

%30 MMH - BIST30 Endeksi Hisse S. Fonu

%40 ASJ - Hisse Senedi Fonu

%20 MPS - Katılım Hisse Senedi Fonu

Paket Getirisi  BIST100 Endeks Getiri 



### FAİZSİZ Güncellendi

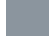
Faiz içermeyen varlıklara yatırım sağlayan fon paketidir.

%40 MPF - Kısa Vadeli Kira Sertifikası Katılım Fonu

%20 CPU - Teknoloji Katılım Fonu

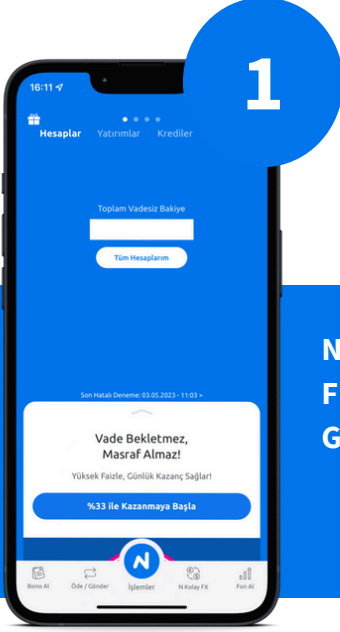
%20 MKG - Altın Katılım Fonu

%20 MPS - Katılım Hisse Senedi Fonu

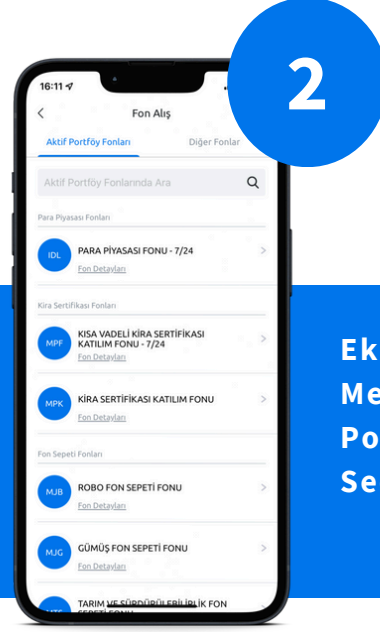
Paket Getirisi  Kar Payı Endeksi Getiri 

Fon Kodu	Fon Adı	1 Ay (%)	3 Ay (%)	6 Ay (%)	Yılbaşı (%)	1 Yıl (%)
ASJ	AKTİF PORTFÖY HİSSE SENEDİ (TL) FONU (HİSSE SENEDİ YOĞUN FON)	11.4	9.0	18.2	9.7	33.7
HRZ	AKTİF PORTFÖY BIST HALKA ARZ ŞİRKETLERİ HİSSE SENEDİ (TL) FONU (HİSSE SENEDİ YOĞUN FON)	9.1	4.8		3.9	
MMH	AKTİF PORTFÖY BIST 30 ENDEKSİ HİSSE SENEDİ (TL) FONU (HİSSE SENEDİ YOĞUN FON)	7.1	7.1	12.0	10.2	32.7
MKG	AKTİF PORTFÖY ALTIN KATILIM FONU	6.7	14.0	26.0	14.2	57.8
MJL	AKTİF PORTFÖY AKTİF SERBEST (DÖVİZ-AVRO) FON	5.9	2.9	5.4	7.4	16.7
GLG	AKTİF PORTFÖY CAPITAL HİSSE SENEDİ SERBEST FON (HİSSE SENEDİ YOĞUN FON)	5.7	8.8	5.0	11.9	21.1
CIN	AKTİF PORTFÖY BİRİNCİ SERBEST FON	5.7	2.0	4.6	4.6	
MPS	AKTİF PORTFÖY KATILIM HİSSE SENEDİ (TL) FONU (HİSSE SENEDİ YOĞUN FON)	4.6	1.7	6.6	2.7	19.6
EYT	AKTİF PORTFÖY İKİNCİ FON SEPETİ FONU	3.6	8.2	15.3	7.0	35.5
ONE	AKTİF PORTFÖY BİRİNCİ HİSSE SENEDİ SERBEST (TL) FON (HİSSE SENEDİ YOĞUN FON)	3.6	0.7	0.0	2.4	6.6
ESG	AKTİF PORTFÖY ESG SÜRDÜRÜLEBİLİRLİK SERBEST FON	3.5	5.4	11.9	4.9	27.2
LKT	AKTİF PORTFÖY İKİNCİ PARA PİYASASI (TL) FONU	3.4				
NKL	AKTİF PORTFÖY KISA VADELİ SERBEST (TL) FON	3.4	11.6	25.9	8.1	60.4
MPK	AKTİF PORTFÖY KİRA SERTİFİKASI KATILIM (TL) FONU	3.2	11.8	23.5	8.3	52.1
ONN	AKTİF PORTFÖY AKTİF ONİKS SERBEST (TL) FON	3.2	11.0	24.8	7.7	54.4
DB2	AKTİF PORTFÖY İKİNCİ KISA VADELİ SERBEST (TL) FON	3.2	11.3		7.9	
IDL	AKTİF PORTFÖY PARA PİYASASI (TL) FONU	3.2	11.5	25.8	8.0	61.3
MPF	AKTİF PORTFÖY KISA VADELİ KİRA SERTİFİKASI KATILIM (TL) FONU	3.0	10.3	22.9	7.4	53.1
TFE	AKTİF PORTFÖY TÜRKİYE FİNANS ALA BANKACILIK KATILIM ÖZEL FONU	3.0	9.9	21.7	6.3	44.8
GPT	AKTİF PORTFÖY ROBOTİK TEKNOLOJİLERİ DEĞİŞKEN FON	2.9	8.1	20.8	5.6	18.8
MJG	AKTİF PORTFÖY GÜMÜŞ FON SEPETİ FONU	2.9	9.4	20.8	15.0	52.4
SPT	AKTİF PORTFÖY KATILIM FON SEPETİ FONU	2.8	7.5	17.4	5.2	
GLC	AKTİF PORTFÖY ÜÇÜNCÜ FON SEPETİ FONU	2.8	6.7	14.3	6.2	43.3
BOL	AKTİF PORTFÖY BORÇLANMA ARAÇLARI FONU	2.3				
MPN	AKTİF PORTFÖY İKİNCİ AKTİF SERBEST (DÖVİZ) FON	2.2	7.2	12.1	5.8	27.8
FLY	AKTİF PORTFÖY HAVACILIK VE SAVUNMA TEKNOLOJİLERİ DEĞİŞKEN FON	2.2	2.6		3.5	
DSU	AKTİF PORTFÖY AKTİF SERBEST (DÖVİZ - ABD DOLARI) FON	1.9	4.2		4.1	
MPD	AKTİF PORTFÖY AKTİF SERBEST (DÖVİZ) FON	1.8	5.9	9.3	3.9	19.3
DOL	AKTİF PORTFÖY ÜÇÜNCÜ AKTİF SERBEST (DÖVİZ) FON	1.8	5.8	9.4	3.8	
BUL	AKTİF PORTFÖY İNŞAAT SEKTÖRÜ HİSSE SENEDİ SERBEST (TL) FON (HİSSE SENEDİ YOĞUN FON)	1.2	3.5	-24.0	0.1	-10.8
ENJ	AKTİF PORTFÖY ENERJİ ŞİRKETLERİ HİSSE SENEDİ (TL) FONU (HİSSE SENEDİ YOĞUN FON)	0.6	-4.6	-2.9	-5.8	
MJB	AKTİF PORTFÖY BİRİNCİ FON SEPETİ FONU	0.4	1.6	11.3	3.2	24.4
MJH	AKTİF PORTFÖY FORTUNA SERBEST FON	-0.9	-4.4	6.6	-10.3	5.3
MTS	AKTİF PORTFÖY TARIM VE SÜRDÜRÜLEBİLİRLİK FON SEPETİ FONU	-1.2	0.4	3.4	3.2	19.9
CPU	AKTİF PORTFÖY TEKNOLOJİ KATILIM FONU	-3.2	-2.3	8.4	-2.7	13.7

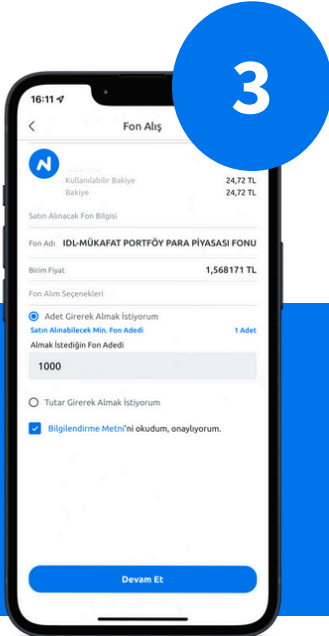
## Aktif Portföy Fonlarını N Kolay Mobil'den Alabilirsiniz.



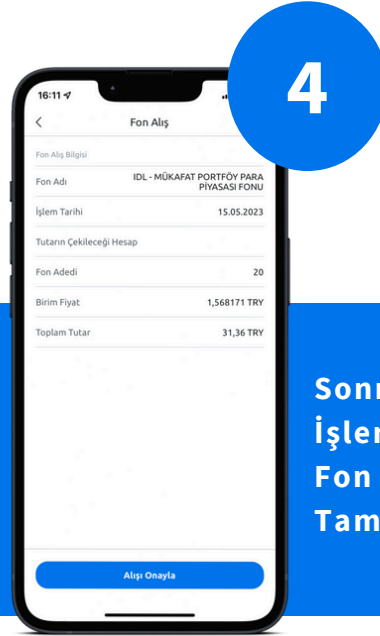
1  
NKolay Ana Ekrandan  
Fon Alış Menüsüne  
Giriniz.



2  
Ekrana Gelen  
Menüde "Aktif  
Portföy Fonlarını"  
Seçiniz.



3  
Fonlarımızdan  
Dilediğinizi Seçerek  
Alım İçin  
Belirlediğiniz Tutarı  
Giriniz.



4  
Sonraki Ekranda  
İşlemi Onaylayarak  
Fon Alışı  
Tamamlayınız.



## Çekince Notu

Bu raporda yer alan yatırım bilgi, yorum, değerlendirme ve tavsiyeler yatırım danışmanlığı hizmeti kapsamında değildir. Yatırım Danışmanlığı hizmeti yetkili kuruluşlar tarafından kişilerin risk ve getiri tercihleri dikkate alınarak kişiye özel sunulmaktadır.

Bu raporda yer alan yorum ve tavsiyeler ise genel nitelikte olup, yönlendirici nitelikte değildir. Bu tavsiyeler mali durumunuz ile risk ve getiri tercihlerinize uygun olmayabilir. Bu nedenle sadece burada yer alan bilgilere dayanılarak yatırım kararı verilmesi beklentilerinize uygun sonuçlar doğurmayabilir. Bu rapor tarafsız ve dürüst bir bakış açısıyla düzenlenmiş olup, alıcısının menfaatlerine ve/veya ihtiyaçlarına uygunluğu gözetilmeksizin ve karşılığında maddi menfaat elde etme beklentisi bulunmaksızın hazırlanmış bir derlemedir.

Bu raporda yer alan bilgi ve veriler hazırlandığı tarih itibariyle Aktif Portföy Yönetimi A.Ş. tarafından mevcut piyasa koşulları ve güvenilir olduğuna inanılan kaynaklardan derlenmiş olup; bu kaynakların doğrulukları ayrıca araştırılmamıştır.

Bu rapor içerisindeki veriler değişkenlik gösterebilir. Bu rapor yatırımcıların genel olarak bilgi edinmeleri amacıyla hazırlanmış olup yatırımcıların bu rapordan etkilenmeyerek kararlarını vermeleri beklenmekte olup; işbu raporla Aktif Portföy Yönetimi A.Ş. tarafından herhangi bir garanti verilmemektedir. İlgili risk değerleri 06.03.2025 tarihi itibarıyla hesaplanmıştır. Belirtilen risk değerleri fonların geçmiş performansına göre belirlenmiş olup gelecekteki risk profiline ilişkin güvenilir bir gösterge değildir. Risk değeri zaman içinde değişebilir. Daha detaylı bilgi için [www.spk.gov.tr](http://www.spk.gov.tr) 'de yer alan "Yatırım Fonlarına İlişkin Rehberi" inceleyebilirsiniz.

aktifportföy

N KOLAY



Kore Şehitleri Cad. No:8/1 Esentepe 34394  
Şişli/İstanbul



+90 212 376 32 00



info@aktifportfoy.com.tr