

**Burada yarın,  
bugünden daha  
değerli!**

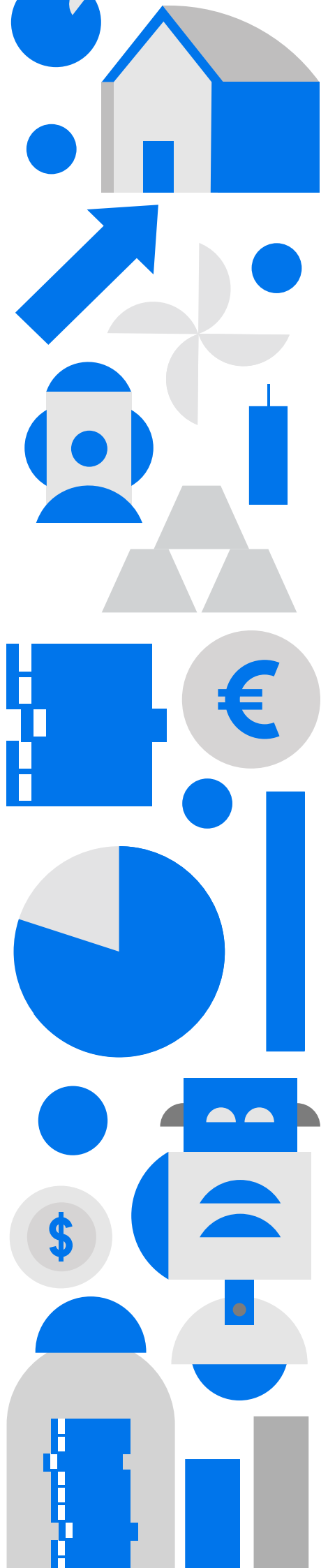
**N KOLAY**

# Haftalık Fon Bülteni

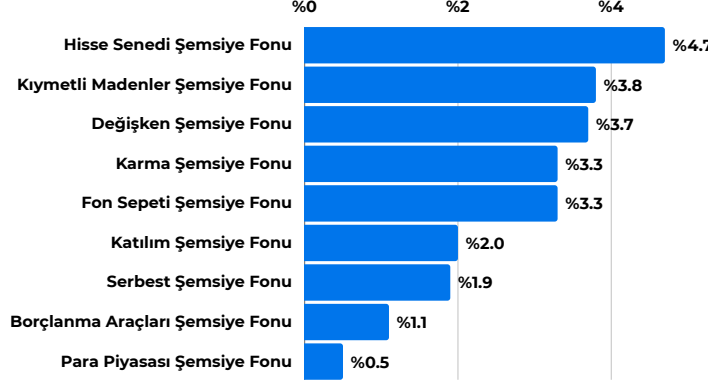
Sayı: **153**  
Tarih: **11.05.2026**  
Dönem: **01.05.2026 - 08.05.2026**

**aktif** portföy

[www.aktifportfoy.com](http://www.aktifportfoy.com)



## Varlık & Fon Bazında Gelişmeler



Küresel piyasalarda 1-8 Mayıs haftasında ana fiyatlamaya başlıkları ABD'de dirençli istihdam görünümü, yapay zekâ destekli çip rallisi ve Orta Doğu kaynaklı jeopolitik riskler oldu. ABD'de tarım dışı istihdamın nisanda 115 bin artarak beklentileri aşması ve işsizlik oranının %4,3 seviyesinde sabit kalması, ekonomide sert yavaşlama endişelerini sınırladı. Buna karşın güçlü istihdam görünümü, Fed'in kısa vadede agresif faiz indirimi alanını daraltırken, enerji fiyatları kaynaklı enflasyon riskleri para politikası görünümünü daha karmaşık hale getirdi. Fed üyelerinden gelen açıklamalarda, Hürmüz Boğazı kaynaklı arz şokunun kalıcı hale gelmesi durumunda faiz indirimi yerine faiz artırımı ihtimalinin dahi masada olabileceğine yönelik mesajlar dikkat çekti.

ABD piyasalarında haftanın en güçlü teması teknoloji ve yarı iletken hisseleri oldu. AMD'nin beklentileri aşan bilançosu ve güçlü ileriye dönük rehberliği sonrası hissede görülen %26'yı aşan yükseliş, yapay zekâ altyapısı ve veri merkezi yatırımlarına yönelik iyimserliği yeniden güçlendirdi. Büyük teknoloji şirketlerinin AI harcamalarının hız kesmeden devam edeceği beklentisi, çip üreticilerini rallinin merkezine taşıırken Nasdaq endeksinde güçlü alımlar izlendi. Haftalık bazda Nasdaq %4,5, S&P 500 %2,3 yükselirken, Dow Jones'taki artış %0,2 ile sınırlı kaldı.

Jeopolitik tarafta ABD-İran gerilimi fiyatlamalar üzerinde etkili olmaya devam etti. Hürmüz Boğazı çevresinde İran'ın ABD savaş gemilerine yönelik saldırısı ve ABD'nin İran'a ait füze ve İHA noktalarını vurması, enerji arzına ilişkin riskleri yeniden gündeme taşıdı. Brent petrol hafta içinde 101 dolar seviyesini test etse de, kalıcı barışa yönelik diplomasi beklentileriyle haftayı %8,1 düşükle 98,9 dolardan tamamladı. Tahvil ve emtia piyasalarında da jeopolitik riskler ile Fed beklentileri birlikte fiyatlandı. Petrol fiyatlarındaki geri çekilme ve Fed'e ilişkin şahin beklentilerin azalmasıyla ABD 10 yıllık tahvil faizi haftayı yatay şekilde %4,36 seviyesinde tamamladı. Dolar endeksi %0,3 gerileyerek 97,8 seviyesine inerken, altının ons fiyatı dolardaki zayıflama ve faizlerdeki geri çekilmenin desteğiyle %2,2 yükselerek 4.715 dolara çıktı.

Avrupa piyasalarında enerji maliyetleri ve ECB'ye yönelik daha şahin beklentiler karışık bir görünüm yarattı. Avro Bölgesi'nde mart ÜFE'nin aylık %3,4 ile Ağustos 2022'den bu yana en hızlı artışını kaydetmesi, enerji fiyatları kaynaklı maliyet baskılarının yeniden güçlendiğini gösterdi. Haftalık bazda DAX %0,19, İtalya MIB %2,2 yükselirken, FTSE 100 %1,26 geriledi; CAC 40 ise yatay seyretti.

Asya piyasalarında ise Orta Doğu geriliminin azalabileceğine yönelik iyimserlik ve güçlü teknoloji bilançoları risk iştahını belirgin şekilde artırdı. ABD-İran arasında anlaşma sağlanabileceği beklentisi, enerji ithalatına bağımlı Asya ekonomileri için rahatlatıcı bir unsur olarak fiyatlandı. Teknoloji ve yarı iletken hisselerine gelen güçlü alımlarla Nikkei %5,38, Kospi %13,63, Hang Seng %2,39 ve Şanghay bileşik endeksi %1,65 yükseldi. Nikkei ve Kospi'de yeni rekor seviyeler görüldü.

Yurt içinde haftanın ana gündemi ABD-İran gelişmeleri, nisan enflasyonu, rezerv görünümü ve yabancı yatırımcı akımları oldu. TÜFE nisanda aylık %4,18, yıllık %32,37 artarak beklentilerin üzerinde gerçekleşti. Gıda, ulaştırma ve konut kalemleri hem yıllık hem aylık enflasyona en yüksek katkıyı verirken, kira artış oranı %32,43 olarak belirlendi. Nisan enflasyonunun ardından Goldman Sachs ve Citigroup gibi kurumlar, enerji fiyatları ve Orta Doğu kaynaklı riskler nedeniyle TCMB'nin faiz indirim sürecinde daha uzun süre temkinli kalabileceğine dikkat çekti.

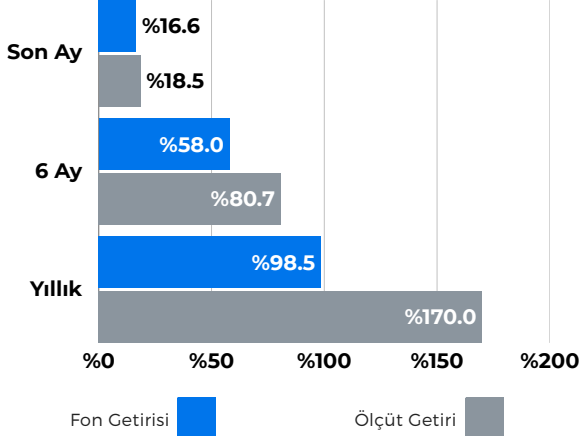
Makro tarafta İSO Türkiye İmalat PMI'nin 45,7'ye gerileyerek Eylül 2024'ten bu yana en düşük seviyeye inmesi, üretim tarafında daralmanın hızlandığına işaret etti. Bankacılık sektöründe kredi büyüme hızlarının belirgin şekilde yavaşlaması da sıkılaştırma adımlarının etkisinin kredi kanalına yansıdığını gösterdi. Buna karşılık yeni kanun teklifiyle yatırım ortamı, vergi teşvikleri, teknoloji girişim çalışanlarına hisse bazlı avantajlar, ihracatçı kurumlara destek ve İstanbul Finans Merkezi'ne yönelik düzenlemeler gündeme geldi.

TCMB brüt rezervleri 1 Mayıs haftasında 5,6 milyar dolar azalarak 165,5 milyar dolara gerilerken, swap hariç net rezervler 36,3 milyar dolar seviyesine indi. Buna karşılık döviz mevduatlarında sert çözülme dikkat çekti; parite etkisinden arındırılmış döviz mevduatları 2,38 milyar dolar azaldı. Yabancı yatırımcı ise üç haftalık alım sürecinin ardından hem hisse hem tahvilde satışa döndü; 30 Nisan haftasında 228 milyon dolarlık hisse ve 231 milyon dolarlık tahvil satışı gerçekleşti. SPK'nın açığa satış yasağını 26 Mayıs'a kadar uzatması ve TCMB, SPK, TÜİK'teki üst düzey atamalar da haftanın dikkat çeken yerel başlıkları arasında yer aldı.

Borsa İstanbul haftayı güçlü bir yükselişle tamamladı. BIST 100 endeksi haftalık %4,29 artışla 15.062,64 puana çıkarak tüm zamanların en yüksek kapanışını gerçekleştirdi ve 15.167 puanla yeni zirvesini gördü. Sanayi endeksi %5,78 ile en güçlü performansı sergilerken, teknoloji %4,27, hizmetler %4,13 ve mali endeks %3,22 yükseldi.

Yeni haftada ABD'de TÜFE, ÜFE, perakende satışlar, sanayi üretimi, kapasite kullanımı takip edilecek. Yurt içinde ise ödemeler dengesi, TCMB'nin ikinci Enflasyon Raporu ve piyasa katılımcıları anketi haftanın ana gündem başlıkları olacak.

## HRZ - BIST Halka Arz Şirketleri Hisse Senedi (TL) Fonu (HSYF)

**Yönetim Ücreti:** Yıllık %2.00**Valör:** Alım T+1 / Satım T+2**Risk Değeri:** Yüksek (6)**Stopaj:** Gerçek Kişi %0 - Tüzel Kişi %0**Karşılaştırma Ölçütü:**

%90 BIST Halka Arz Getiri Endeksi

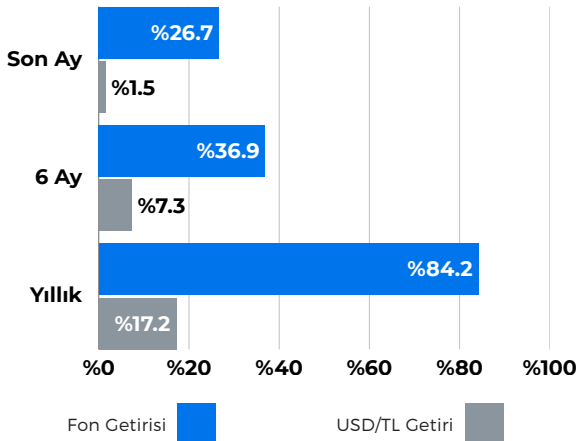
%10 BIST-KYD 1 Aylık Mevduat TL Endeksi

**Önerilen Vade**

Orta/Uzun Vade

Fon Detay için QR  
kodu okutabilirsiniz

## GPT - Aktif Portföy Robotik Teknolojileri Değişken Fon

**Yönetim Ücreti:** Yıllık %2.00**Valör:** Alım T+1 / Satım T+2**Risk Değeri:** Yüksek (5)**Stopaj:** Gerçek Kişi %17,5 - Tüzel Kişi %0**Karşılaştırma Ölçütü:**

%60 Nasdaq CTA Artificial Intelligence &amp; Robotics Index

%30 BIST Bilişim Getiri Endeksi

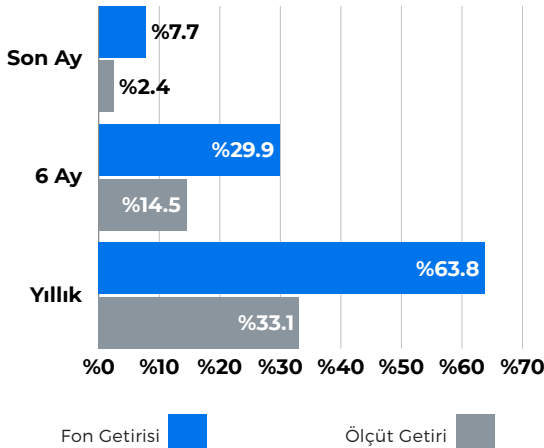
%10 BIST KYD 1 Aylık Mevduat TL Endeksi

**Önerilen Vade**

Orta/Uzun Vade

Fon Detay için QR  
kodu okutabilirsiniz

## SPT - Aktif Portföy Katılım Fon Sepeti Fonu

**Yönetim Ücreti:** Yıllık %1.00**Valör:** Alım T+1 / Satım T+2**Risk Değeri:** Düşük (3)**Stopaj:** Gerçek Kişi %17,5 - Tüzel Kişi %0**Karşılaştırma Ölçütü:**

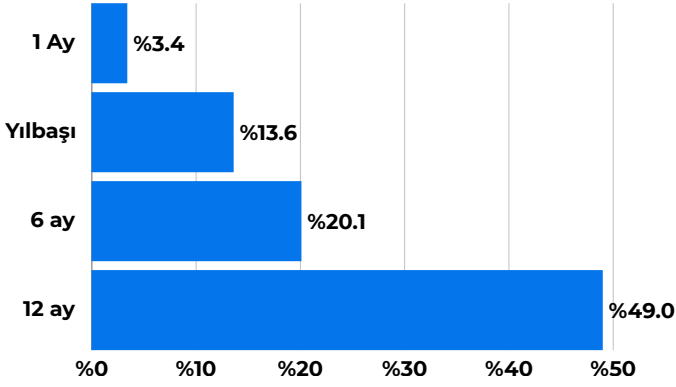
%75 BIST-KYD 1 Aylık Kar Payı TL Endeksi

%25 BIST-KYD 1 Aylık Kar Payı USD Endeksi

**Önerilen Vade**

Orta Vade

Fon Detay için QR  
kodu okutabilirsiniz

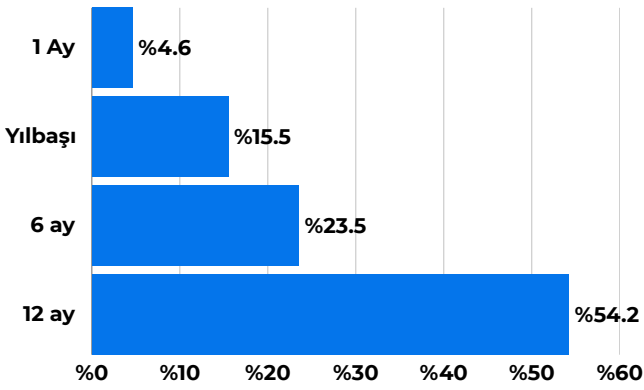


## TEMKİNLİ

**%30 IDL** - Para Piyasası (TL) Fonu

**%40 N Kolay Bono**

**%30 MPF** - Kısa Vadeli Kira Sert. Katılım (TL) Fonu

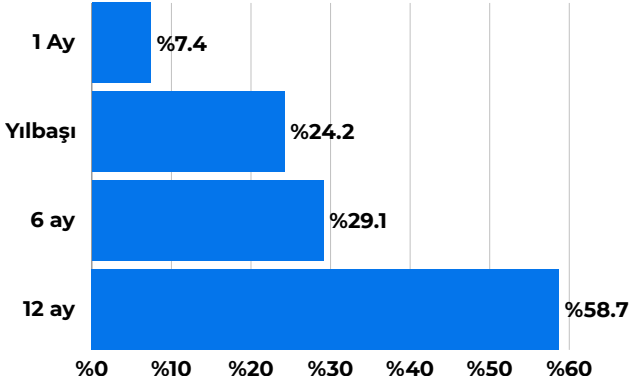


## DENGELİ

**%50 IDL** - Para Piyasası (TL) Fonu

**%20 N Kolay Bono**

**%30 EYT** - İkinci Fon Sepeti Fonu



## ATAK

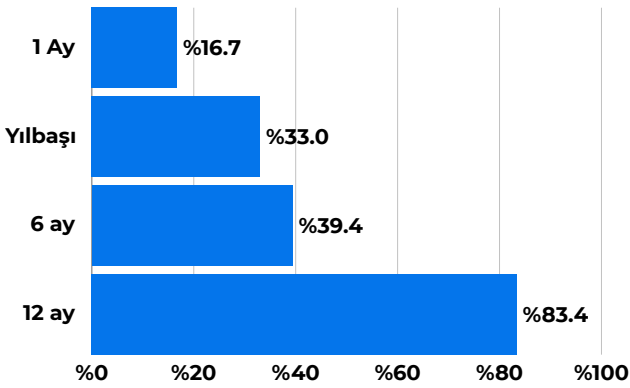
**%30 N Kolay Bono**

**%20 FLY** - Havacılık ve Savunma Tekn. Değişken Fon

**%20 MMH** - BIST30 Endeksi Hisse Senedi (TL) Fonu - HSYF

**%15 HRZ** - BIST Halka Arz Şirketleri Hisse S. (TL) Fonu - HSYF

**%15 BOL** - Borçlanma Araçları Fonu



## AGRESİF

**%20 N Kolay Bono**

**%20 HRZ** - BIST Halka Arz Şirketleri Hisse S. (TL) Fonu - HSYF

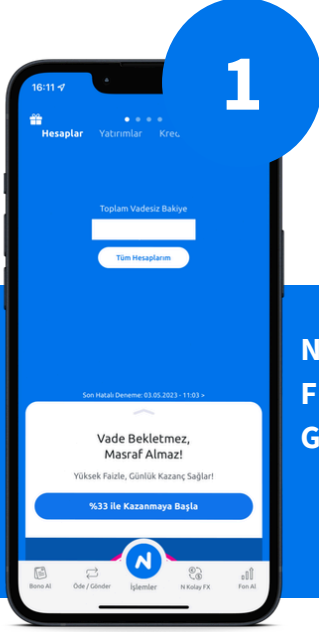
**%20 CPU** - Teknoloji Katılım Fonu

**%20 EYT** - İkinci Fon Sepeti Fonu

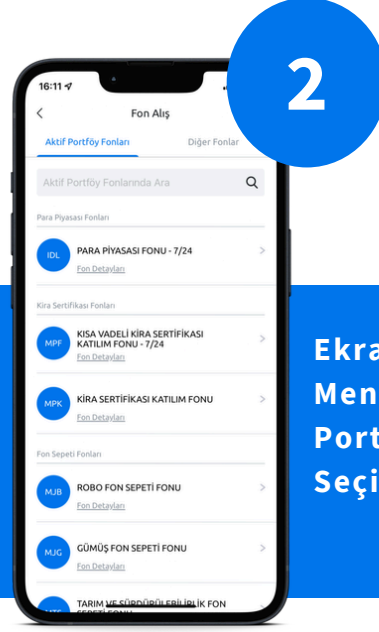
**%20 GPT** - Robotik Tekn. Değişken Fon

Fon Kodu	Fon Adı	1 Ay (%)	3 Ay (%)	6 Ay (%)	Yılbaşı (%)	1 Yıl (%)
CPU	AKTİF PORTFÖY TEKNOLOJİ KATILIM FONU	29.3	32.9	50.2	41.7	119.2
GPT	AKTİF PORTFÖY ROBOTİK TEKNOLOJİLERİ DEĞİŞKEN FON	26.7	24.5	36.9	32.2	84.2
CIN	AKTİF PORTFÖY BİRİNCİ SERBEST FON	17.8	11.5	26.1	23.4	53.1
HRZ	AKTİF PORTFÖY BIST HALKA ARZ ŞİRKETLERİ HİSSE SENEDİ (TL) FONU (HİSSE SENEDİ YOĞUN FON)	16.6	30.9	58.0	57.6	98.5
MPS	AKTİF PORTFÖY KATILIM HİSSE SENEDİ (TL) FONU (HİSSE SENEDİ YOĞUN FON)	16.3	15.7	37.3	35.4	68.5
MJG	AKTİF PORTFÖY GÜMÜŞ FON SEPETİ FONU	15.6	9.4	70.8	13.0	167.0
GLG	AKTİF PORTFÖY CAPITAL HİSSE SENEDİ SERBEST FON (HİSSE SENEDİ YOĞUN FON)	15.3	8.3	38.9	31.7	68.9
MMH	AKTİF PORTFÖY BIST 30 ENDEKSİ HİSSE SENEDİ (TL) FONU (HİSSE SENEDİ YOĞUN FON)	14.7	13.5	41.7	36.4	72.8
ASJ	AKTİF PORTFÖY HİSSE SENEDİ (TL) FONU (HİSSE SENEDİ YOĞUN FON)	13.4	9.2	34.6	32.4	58.1
ONE	AKTİF PORTFÖY BİRİNCİ HİSSE SENEDİ SERBEST (TL) FON (HİSSE SENEDİ YOĞUN FON)	11.8	10.8	34.2	28.9	46.5
MJB	AKTİF PORTFÖY BİRİNCİ FON SEPETİ FONU	11.6	15.4	31.9	27.4	64.9
ESG	AKTİF PORTFÖY ESG SÜRDÜRÜLEBİLİRLİK SERBEST FON	10.3	6.3	19.6	16.3	39.8
ENJ	AKTİF PORTFÖY ENERJİ ŞİRKETLERİ HİSSE SENEDİ (TL) FONU (HİSSE SENEDİ YOĞUN FON)	9.9	15.9	24.0	24.3	62.7
MTS	AKTİF PORTFÖY TARIM VE SÜRDÜRÜLEBİLİRLİK FON SEPETİ FONU	9.4	9.0	21.7	17.8	44.6
SPT	AKTİF PORTFÖY KATILIM FON SEPETİ FONU	7.7	9.3	29.9	18.9	63.8
GLC	AKTİF PORTFÖY ÜÇÜNCÜ FON SEPETİ FONU	7.4	5.5	13.9	8.1	36.5
EYT	AKTİF PORTFÖY İKİNCİ FON SEPETİ FONU	7.2	9.2	30.7	19.5	64.3
MPN	AKTİF PORTFÖY İKİNCİ AKTİF SERBEST (DÖVİZ) FON	3.8	3.9	10.1	6.0	28.8
MJL	AKTİF PORTFÖY AKTİF SERBEST (DÖVİZ-AVRO) FON	3.5	4.2	10.5	6.4	23.6
IDL	AKTİF PORTFÖY PARA PİYASASI (TL) FONU	3.4	9.5	20.2	13.8	49.4
NKL	AKTİF PORTFÖY KISA VADELİ SERBEST (TL) FON	3.3	9.5	20.2	13.8	50.6
DB2	AKTİF PORTFÖY İKİNCİ KISA VADELİ SERBEST (TL) FON	3.3	9.9	20.7	14.3	49.5
ONN	AKTİF PORTFÖY AKTİF ONİKS SERBEST (TL) FON	3.1	9.3	20.0	13.6	52.3
LKT	AKTİF PORTFÖY İKİNCİ PARA PİYASASI (TL) FONU	3.1	9.2	19.2	13.2	47.2
TLK	AKTİF PORTFÖY PARA PİYASASI KATILIM (TL) FONU	3.1	9.2	19.5	13.3	48.0
MPK	AKTİF PORTFÖY KİRA SERTİFİKASI KATILIM (TL) FONU	3.0	8.8	19.2	13.2	46.9
MPF	AKTİF PORTFÖY KISA VADELİ KİRA SERTİFİKASI KATILIM (TL) FONU	3.0	8.8	18.9	12.9	46.0
TFE	AKTİF PORTFÖY TÜRKİYE FİNANS ALA BANKACILIK KATILIM ÖZEL FONU	2.9	8.8	18.7	12.9	45.7
BOL	AKTİF PORTFÖY BORÇLANMA ARAÇLARI FONU	2.7	7.4	19.2	10.2	45.7
MKG	AKTİF PORTFÖY ALTIN KATILIM FONU	2.6	-3.6	24.2	12.0	62.7
FLY	AKTİF PORTFÖY HAVACILIK VE SAVUNMA TEKNOLOJİLERİ DEĞİŞKEN FON	2.2	1.0	14.4	12.7	36.2
DOL	AKTİF PORTFÖY ÜÇÜNCÜ AKTİF SERBEST (DÖVİZ) FON	1.9	4.8	9.4	6.7	22.0
MPD	AKTİF PORTFÖY AKTİF SERBEST (DÖVİZ) FON	1.8	4.9	9.4	6.8	21.8
MJH	AKTİF PORTFÖY FORTUNA SERBEST FON	-2.8	-13.5	-13.1	-11.2	1.8

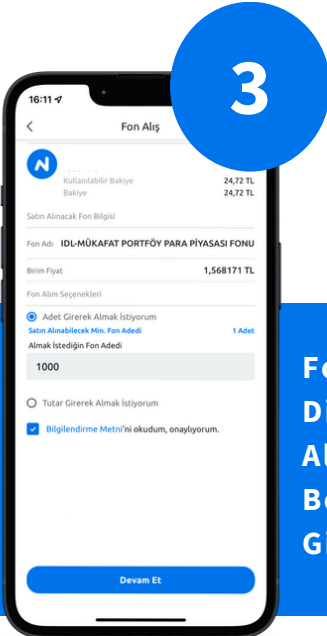
## Aktif Portföy Fonlarını N Kolay Mobil'den Alabilirsiniz.



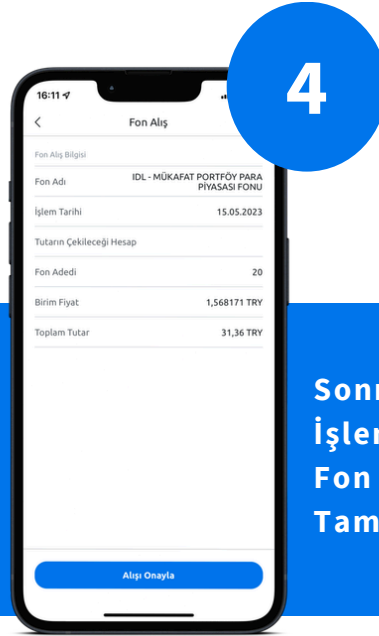
**1**  
NKolay Ana Ekrandan  
Fon Alış Menüsüne  
Giriniz.



**2**  
Ekranaya Gelen  
Menüde "Aktif  
Portföy Fonlarını"  
Seçiniz.



**3**  
Fonlarımızdan  
Dilediğinizi Seçerek  
Alım İçin  
Belirlediğiniz Tutarı  
Giriniz.



**4**  
Sonraki Ekranda  
İşlemi Onaylayarak  
Fon Alışı  
Tamamlayınız.

## Çekince Notu

Bu raporda yer alan yatırım bilgi, yorum, değerlendirme ve tavsiyeler yatırım danışmanlığı hizmeti kapsamında değildir. Yatırım Danışmanlığı hizmeti yetkili kuruluşlar tarafından kişilerin risk ve getiri tercihleri dikkate alınarak kişiye özel sunulmaktadır.

Bu raporda yer alan yorum ve tavsiyeler ise genel nitelikte olup, yönlendirici nitelikte değildir. Bu tavsiyeler mali durumunuz ile risk ve getiri tercihlerinize uygun olmayabilir. Bu nedenle sadece burada yer alan bilgilere dayanılarak yatırım kararı verilmesi beklentilerinize uygun sonuçlar doğurmayabilir. Bu rapor tarafsız ve dürüst bir bakış açısıyla düzenlenmiş olup, alıcısının menfaatlerine ve/veya ihtiyaçlarına uygunluğu gözetilmeksizin ve karşılığında maddi menfaat elde etme beklentisi bulunmaksızın hazırlanmış bir derlemedir.

Bu raporda yer alan bilgi ve veriler hazırlandığı tarih itibariyle Aktif Portföy Yönetimi A.Ş. tarafından mevcut piyasa koşulları ve güvenilir olduğuna inanılan kaynaklardan derlenmiş olup; bu kaynakların doğrulukları ayrıca araştırılmamıştır.

Bu rapor içerisindeki veriler değişkenlik gösterebilir. Bu rapor yatırımcıların genel olarak bilgi edinmeleri amacıyla hazırlanmış olup yatırımcıların bu rapordan etkilenmeyerek kararlarını vermeleri beklenmekte olup; işbu raporla Aktif Portföy Yönetimi A.Ş. tarafından herhangi bir garanti verilmemektedir. İlgili risk değerleri 07.05.2026 tarihi itibarıyla hesaplanmıştır. Belirtilen risk değerleri fonların geçmiş performansına göre belirlenmiş olup gelecekteki risk profiline ilişkin güvenilir bir gösterge değildir. Risk değeri zaman içinde değişebilir. Daha detaylı bilgi için [www.spk.gov.tr](http://www.spk.gov.tr) 'de yer alan "Yatırım Fonlarına İlişkin Rehberi" inceleyebilirsiniz.

aktif portföy

N KOLAY



Kore Şehitleri Cad. No:8/1 Esentepe 34394  
Şişli/İstanbul



+90 212 376 32 00



info@aktifportfoy.com.tr