

**Burada yarın,
bugünden daha
değerli!**



Haftalık Fon Bülteni

Sayı: **63**
Tarih: **12.08.2024**
Dönem: **02.08.2024 - 09.08.2024**

aktif portföy

www.aktifportfoy.com

N KOLAY

Genel Müdür Mesajı



Yasin Atikler
Aktif Portföy Genel Müdürü

Değerli Yatırımcılarımız,

Aktif Portföy olarak birikimlerinizi risk/yatırım tercihiniz ile finansal piyasalardaki beklentileriniz doğrultusunda şeffaf şekilde yöneterek sağlanabilecek en iyi performansı sunmayı hedefliyoruz.

Birikimlerinizi, konusunda uzman portföy yöneticisi arkadaşlarımızla yönetirken, sizin hayatınıza daha fazla odaklanmanızı sağlamak bizim en büyük önceliğimiz. Bu doğrultuda yatırım fonu dünyasını ve yönettiğimiz fonları en yalın ve anlaşılabilir haliyle sunmak yeni yaklaşımımız.

Geleceğini bizlere emanet eden yatırımcılarımıza; yüksek sorumluluk bilinci ile istikrarlı ve kalıcı performans sağlama odaklı yatırım stratejilerini geliştirmek için her gün çalışıyoruz. Bu kapsamda piyasa gelişmelerini, fon performanslarını ve size özel hazırladığımız fon paketlerini paylaştığımız haftalık bültenimizi sizinle paylaşmanın gururunu taşıyorum.

Aktif Portföy'ün yeni yaklaşımını ve siz değerli yatırımcılarına katma değerini artırmak için iletişim kanallarımız hep açık, Sizlerin görüşleri ve geri bildirimleri bizim için çok değerli.

Herkese güzel bir hafta diliyorum.

Yatırım Yaklaşımımız

30 Milyar TL
Yönetilen Varlık
Büyükülüğü

65 Bin
Yatırımcı

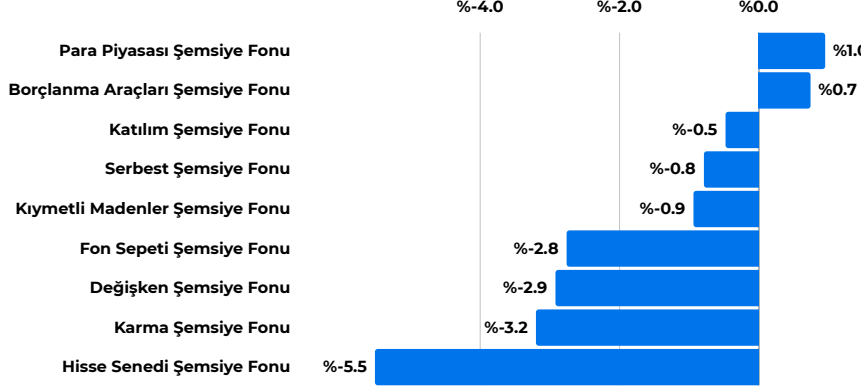
45
Yatırım Fonu

Aktif Portföy olarak yüksek verimli yatırım alternatifleri ile yerli ve yabancı tüm müşteriler için yeni bir anlayışla hizmet vermekteyiz.

Hedefimiz, ortaklarımızın, çalışanlarımızın ve müşterilerimizin haklarını her koşulda, menfaat gözetmeden korumak, uzman bir yaklaşımla, kaliteden ödün vermeden topluma ve çevreye kattığımız değeri sürekli artırmaktır.

Bilgi birikimi ve uzmanlığı ile Aktif Portföy olarak, farklı risk/getiri beklentileri için geliştirilen stratejilerle kurduğu ve yönettiği yatırım fonları ile yatırımcılara verimli getiri alternatifleri sunmakta, farklı yatırım tercihleri için ihtiyacı karşılayan çözümler üretmekteyiz.

Varlık & Fon Bazında Gelişmeler



- Geçtiğimiz hafta, yurt içi ve yurt dışı piyasalarda negatif seyir ve zayıf risk iştahı gözlemlendi. Türkiye'de yerel varlıkların performansında, enflasyon verisi, Ortadoğu'da artan gerilim ve yurt dışı piyasalarda bozulan risk iştahı etkili oldu. Küresel piyasalarda ise BOJ faiz kararı sonrası Yen'deki hareket ve carry trade tarafında çözümlenme, istihdam verisi sonrasında ABD ekonomisinde resesyon endişeleri ve ABD şirket bilançoları satış baskısına yol açtı.
- Yurt içinde enflasyon verisi ve TCMB enflasyon raporu takip edildi. Türkiye İstatistik Kurumu (TÜİK) verilerine göre Temmuz ayında aylık enflasyon %3,23 olarak gerçekleşti. Haziran ayında aylık enflasyon yüzde 1,64 olarak kaydedilmişti. Yıllık bazda enflasyon %61,78'e geriledi. Enflasyondaki aylık artış elektriğe yapılan %38 zam ve alkollü içecekler/tütün tarafında artırılan ÖTV kaynaklı gerçekleşti. Gıda fiyatlarında mevsimsel ortalamaları üzerinde gerçekleşmelerin de daha olumlu bir enflasyon görünümünün önüne geçtiği belirtildi. Buna ek olarak hizmet grubunda aylık fiyat artışlarının da güçlü seyrini koruduğu gözlemlendi. TÜİK tarafından yayımlanan Sanayi Üretim Endeksi Haziran ayı verilerine göre ise, sanayi üretimi yıllık %4,7 azaldı. Veri yıllık bazda deprem sonrası en sert daralma olarak kaydedildi.
- Yılın üçüncü enflasyon raporu sunumu yapıldı. TCMB Başkanı Karahan enflasyonun yılın geri kalanında istikrarlı olarak gerileyeceği ve sıkı duruşun fiyat istikrarı sağlanana kadar süreceğini belirterek 2024 yıl sonu için %38 olan enflasyon tahminini koruduklarını belirtti.
- Düşen risk iştahı Borsa İstanbul'a da olumsuz yansıdı. BIST 100 endeksi %5,40 değer kaybederek haftayı 9.907,38 puandan tamamladı. Endeks, hafta içinde en düşük 9.733,35, en yüksek 10.193,88 puanı gördü. Aynı dönemde Borsa İstanbul Mali Endeksi %8,17, Hizmetler Endeksi %1,83, Sanayi Endeksi %4,63 ve Teknoloji Endeksi de %5,76 değer kaybıyla haftayı tamamladı.
- Yurt dışı piyasalarda ABD ekonomisinde resesyon endişesini tetikleyen veriler ve Japon Merkez Bankası faiz artışı sonrasında başlayan Yen'deki değerlenme ile satış baskısı yaşandı. Haftanın ilerleyen günlerinde toparlanma sinyalleri görülse de piyasalarda negatif seyir öne çıktı.
- Piyasalardaki satış baskısı, İşsizlik maaşı başvuru verisi ve Fed/BOJ yetkililerinden gelen güvercin tonda açıklamalar ile zayıfladı. ABD'de ilk kez işsizlik maaşı başvurusunda bulunanların sayısı 233 bine düştü (Beklenti 241 bin) ve bu durum ABD ekonomisinde resesyon korkularının azalmasına yardımcı oldu. Japonya Merkez Bankası (BoJ) Başkan Yardımcısı, faiz artışlarına dair piyasaları rahatlatarak "Mali piyasalar istikrarsızken faiz oranlarını yükseltmeyeceğiz." dedi.
- ABD'nin 10 yıllık tahvil faizi, resesyon endişeleriyle %3,66'ya kadar geriledikten sonra haftayı %3,94 seviyesinde tamamladı. ABD'de S&P 500 endeksi haftayı yatay tamamlarken, Nasdaq endeksi %0,18 ve Dow Jones endeksi %0,60 değer kaybetti.
- Önümüzdeki hafta, ABD'de ÜFE, TÜFE ve perakende satışlar gibi kritik veriler takip edilecek.

Ayın Öne Çıkan Fonu

MJB (Robo Fon Sepeti Fonu)

MJB farklı sektör ve coğrafyalardan 300'e yakın global ETF (Borsa Yatırım Fonu) sepetinden seçilen ETF'lere yatırım yapma imkanı sunuyor. MSCI World Index yılbaşından itibaren ABD Doları bazında %12,7 değer kazanarak yükselişini sürdürüyor.

Yurtdışında bilanço sezonu ile birlikte yükselişin devamı gelebilir. Globalde merkez bankası faiz indirimlerinin başlaması da hisse senetlerini destekleyecektir. Yapay zeka ile yönetilen ve 300 global ETF üzerinden seçim yapan MJB fonumuzu bu ay için öne çıkarıyoruz.



Yeni Fonumuz ENJ - Enerji Şirketleri Hisse Senedi (TL) Fon Hakkında



İŞLEME AÇILIŞ TARİHİ
19.07.2024



Fon'un yatırım stratejisi BIST Elektrik Endeksine (XELKT) dahil şirketlerin getirisini yatırımcısına sunmaktır. Risk iştahı yüksek, enerji sektöründe faaliyet gösteren şirketlerin büyüme olanaklarına ve kazançlarına iştirak etmek isteyen ve yatırımlarında orta ve uzun vadeli düşünen, kısa vadede piyasalarda oluşan dalgalanmalardan etkilenmeyecek yatırımcılara yöneliktir.

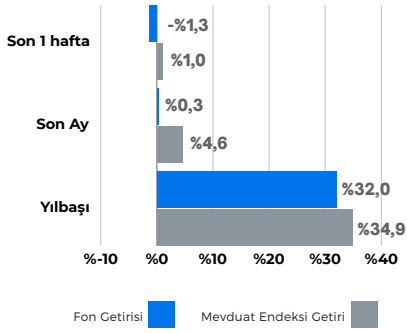
Yeni Fonumuz SPT - Katılım Fon Sepeti Fonu Hakkında



İŞLEME AÇILIŞ TARİHİ
19.07.2024



Fon'un amacı yatırımcılarına, orta ve uzun vadede faizsiz finans ilkelerine uygun olarak yüksek getiri sağlamaktır. Fon bu amaçla portföy dağılımını, fon portföyünde yer alabilecek varlık ve işlemler için belirlenmiş asgari ve azami sınırlamalara bağlı kalmak kaydıyla, değişen piyasa koşullarına göre sıklıkla değiştirebilir. Fon, ağırlıklı olarak yatırım yaptığı fonları ve borsa yatırım fonlarının farklı stratejilerinden riskin çeşitlendirilmesi sureti ile getiri sağlamayı hedeflemektedir.



EYT - İkinci Fon Sepeti Fonu



Kimler Tercih Etmeli:

- Yatırım Fonu seçiminde zorlanan, belirli bir sepete yatırım yapmak isteyen,
- Farklı stratejilerinden riskin çeşitlendirilmesi sureti ile dengeli bir portföy sağlamayı hedefleyen,
- Birikimlerinde orta ve uzun vade bakış açısıyla düşünebilen yatırımcılar.

Yönetim Ücreti: Yıllık %1

Valör: Alım T+1 / Satım T+2

Risk Değeri: Düşük (3)

Stopaj: Gerçek Kişi %7,5 - Tüzel Kişi %0

Karşılaştırma Ölçütü:

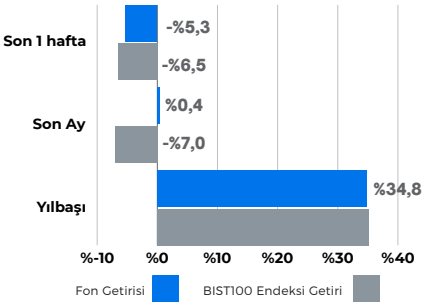
%75 BIST-KYD 1 Aylık Mevduat TL Endeksi

%25 BIST-KYD 1 Aylık Mevduat USD Endeksi

Önerilen Vade

Orta/Uzun Vade

BUL - İnşaat Sektörü Hisse Senedi Serbest (TL) Fon



Kimler Tercih Etmeli:

- İnşaat sektöründe ve inşaat sektörünün alt ve ilişkili sektörlerinde (çimento, beton, demir-çelik vs.) faaliyet gösteren şirketlerin büyüme olanaklarına ve kazançlarına iştirak etmek isteyen yatırımcılar.
- Yatırımlarında orta ve uzun vadeli düşünen, kısa vadede piyasalarda oluşan dalgalanmalardan etkilenmeyecek yatırımcılar.

Yönetim Ücreti: Yıllık %2,9

Valör: Alım T+1 / Satım T+2

Risk Değeri: Çok Yüksek (7)

Stopaj: Gerçek Kişi %0 - Tüzel Kişi %0

Karşılaştırma Ölçütü:

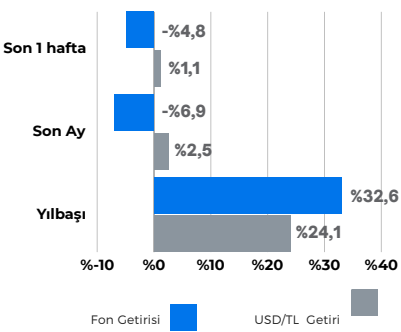
%90 BIST-100 (Getiri) Endeksi

%10 BIST-KYD Repo (Brüt) Endeksi

Önerilen Vade

Orta/Uzun Vade

CPU - Teknoloji Katılım Fonu



Kimler Tercih Etmeli:

- Katılım esaslarına uygun olmak kaydıyla Ağırlıklı olarak teknoloji temalarına yatırım yapan enstrümanları barındıran yatırım araçlarını portföyüne dahil etmek isteyen ve bunu profesyonel fon yönetimi vasıtasıyla gerçekleştirmek isteyen,
- Birikimlerinde orta ve uzun vade bakış açısıyla düşünebilen yatırımcılar.

Yönetim Ücreti: Yıllık %2

Valör: Alım T+1 / Satım T+3

Risk Değeri: Yüksek (6)

Stopaj: Gerçek Kişi %7,5 - Tüzel Kişi %0

Karşılaştırma Ölçütü:

%60 NASDAQ - 100 Technology Sector

Total Return (NTTR) Endeksi

%30 BIST Teknoloji Ağırlık Sınırlamalı

Getiri Endeksi (XTKJS)

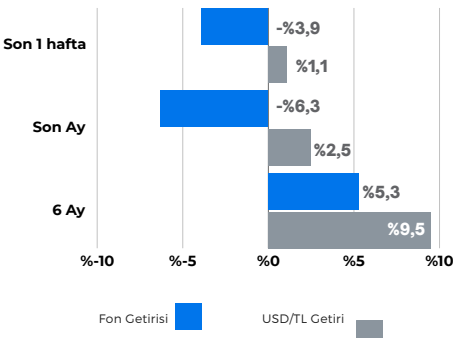
%10 BIST - KYD 1 Aylık Kar Payı TL

Endeksi

Önerilen Vade

Orta/Uzun Vade

GPT - Robotik Teknolojileri Değişken Fon



Kimler Tercih Etmeli:

- Ağırlıklı olarak Yapay Zeka ve Robotik Teknolojileri temalarına yatırım yapan enstrümanları barındıran yatırım araçlarını portföyüne dahil etmek isteyen ve bunu profesyonel fon yönetimi vasıtasıyla gerçekleştirmek isteyen,
- Birikimlerinde orta ve uzun vade bakış açısıyla düşünebilen yatırımcılar.

Yönetim Ücreti: Yıllık %2,0

Valör: Alım T+1 / Satım T+3

Risk Değeri: Yüksek (6)

Stopaj: Gerçek Kişi %10 - Tüzel Kişi %0

Karşılaştırma Ölçütü:

%60 Nasdaq CTA Artificial Intelligence &

Robotics Index NQROBO Net Total Return

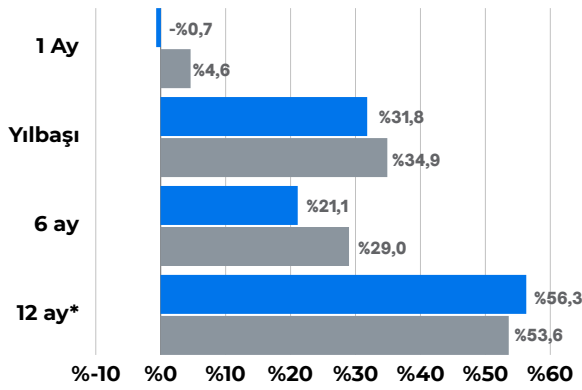
Endeksi

%30 BIST Bilişim Getiri Endeksi (XBLSM_G)

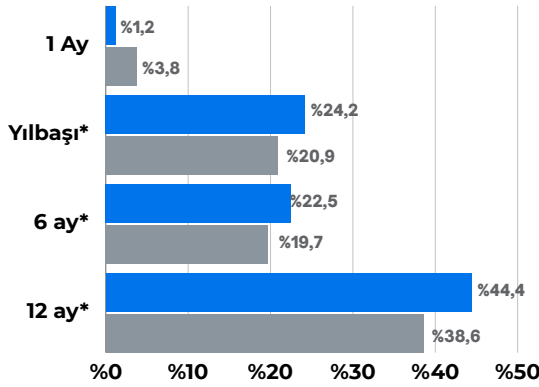
%10 BIST KYD 1 Aylık Mevduat TL Endeksi

Önerilen Vade

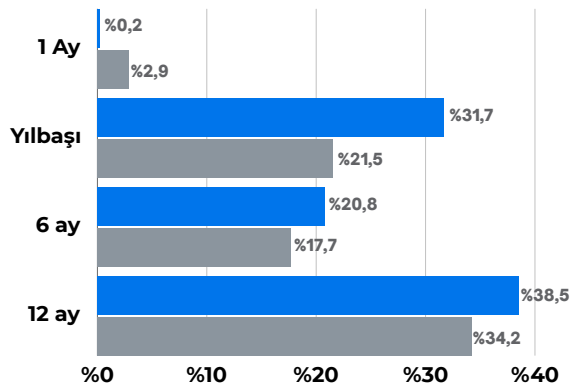
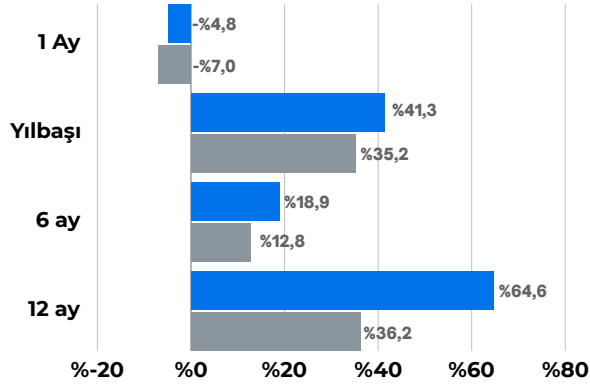
Orta/Uzun Vade



*EYT Fonu 12 aylık performansı henüz oluşmadığı için 6 aylık getiri yıllıklandırılarak hesaplama yapılmıştır.



*DOL Fonu YBB/6/12 aylık performansı henüz oluşmadığı için 1 aylık getiri üzerinden dönemsel veri oluşturulmuştur.



KARMA Güncellendi

Altın, Hisse, Yabancı Hisse ve TL varlıklara yatırım sağlayan fon paketidir.

%20 IDL - Para Piyasası Fonu

%20 EYT - 2. Fon Sepeti Fonu

%15 MKG - Altın Katılım Fonu

%25 ASJ - Hisse Senedi Fonu

%20 MJB - Robo Fon Sepeti Fonu

Paket Getirisi  KYD Mevduat Endeksi 

DÖVİZ/ALTIN Güncellendi

Döviz kuru ile hareket eden varlıklara ve altına yatırım sağlayan fon paketidir.

%30 DOL - 3. Aktif Serbest Döviz Fon

%20 MPN - 2. Aktif Serbest Döviz Fon

%35 MKG - Altın Katılım Fonu

%15 MJG - Gümüş Fonu

Paket Getirisi  USD/TL + G. Altın Getirisi 

HİSSE Güncellendi

Borsa İstanbul ve yabancı hisse senetlerine yatırım sağlayan fon paketidir.

%10 IDL - Para Piyasası Fonu

%30 MMH - BIST30 Endeksi Hisse S. Fonu

%40 ASJ - Hisse Senedi Fonu

%20 MPS - Katılım Hisse Senedi Fonu

Paket Getirisi  BIST100 Endeks Getiri 

FAİZSİZ Güncellendi

Faiz içermeyen varlıklara yatırım sağlayan fon paketidir.

%40 MPF - Kısa Vadeli Kira Sertifikası Katılım Fonu

%20 CPU - Teknoloji Katılım Fonu

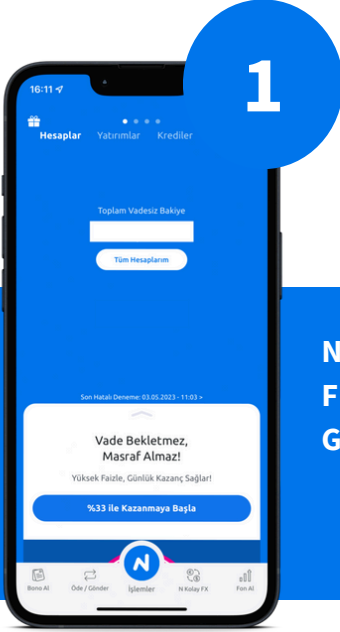
%20 MKG - Altın Katılım Fonu

%20 MPS - Katılım Hisse Senedi Fonu

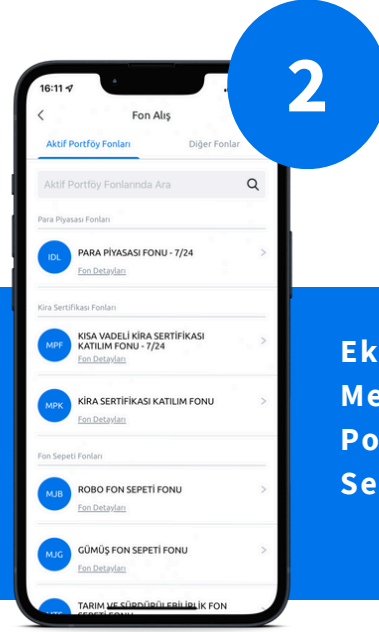
Paket Getirisi  Kar Payı Endeksi Getiri 

| Fon Kodu | Fon Adı | 1 Ay (%) | 3 Ay (%) | 6 Ay (%) | Yılbaşı (%) | 1 Yıl (%) |
|----------|---|----------|----------|----------|-------------|-----------|
| MJH | AKTİF PORTFÖY FORTUNA SERBEST FON | 6.3 | 2.8 | 8.8 | 44.5 | 50.5 |
| IDL | AKTİF PORTFÖY PARA PİYASASI (TL) FONU | 4.2 | 13.2 | 27.0 | 32.7 | 52.8 |
| NKL | AKTİF PORTFÖY KISA VADELİ SERBEST (TL) FON | 4.2 | 13.3 | 26.1 | 31.6 | |
| MPF | AKTİF PORTFÖY KISA VADELİ KİRA SERTİFİKASI KATILIM (TL) FONU | 3.8 | 11.9 | 23.6 | 28.3 | 44.8 |
| MPK | AKTİF PORTFÖY KİRA SERTİFİKASI KATILIM (TL) FONU | 3.7 | 11.1 | 22.3 | 27.0 | 48.4 |
| MJL | AKTİF PORTFÖY AKTİF SERBEST (DÖVİZ-AVRO) FON | 3.7 | 6.3 | 12.4 | 13.9 | 26.8 |
| ONN | AKTİF PORTFÖY AKTİF ONİKS SERBEST (TL) FON | 3.2 | 11.1 | 23.7 | 29.5 | 49.2 |
| MPN | AKTİF PORTFÖY İKİNCİ AKTİF SERBEST (DÖVİZ) FON | 3.2 | 6.5 | 14.9 | 18.0 | 37.8 |
| DOL | AKTİF PORTFÖY ÜÇÜNCÜ AKTİF SERBEST (DÖVİZ) FON | 3.0 | 5.1 | | | |
| MKG | AKTİF PORTFÖY ALTIN KATILIM FONU | 2.8 | 5.2 | 26.8 | 27.5 | 54.1 |
| MPD | AKTİF PORTFÖY AKTİF SERBEST (DÖVİZ) FON | 2.7 | 4.8 | 11.6 | 16.4 | 28.5 |
| TFE | AKTİF PORTFÖY TÜRKİYE FİNANS ALA BANKACILIK KATILIM ÖZEL FONU | 2.3 | 8.5 | 19.2 | 24.7 | |
| BUL | AKTİF PORTFÖY İNŞAAT SEKTÖRÜ HİSSE SENEDİ SERBEST (TL) FON (HİSSE SENEDİ YOĞUN FON) | 0.4 | 7.2 | 21.1 | 34.8 | |
| EYT | AKTİF PORTFÖY İKİNCİ FON SEPETİ FONU | 0.2 | 8.0 | 22.3 | 32.0 | |
| MTS | AKTİF PORTFÖY TARIM VE SÜRDÜRÜLEBİLİRLİK FON SEPETİ FONU | 0.2 | -0.2 | 20.2 | 17.9 | 26.1 |
| ESG | AKTİF PORTFÖY ESG SÜRDÜRÜLEBİLİRLİK SERBEST FON | -2.2 | 3.0 | 14.6 | 24.5 | 40.3 |
| CIN | AKTİF PORTFÖY BİRİNCİ SERBEST FON | -2.2 | -1.2 | | | |
| MJB | AKTİF PORTFÖY BİRİNCİ FON SEPETİ FONU | -2.4 | 3.7 | 15.6 | 21.3 | 40.3 |
| MPS | AKTİF PORTFÖY KATILIM HİSSE SENEDİ (TL) FONU (HİSSE SENEDİ YOĞUN FON) | -2.7 | 2.8 | 16.4 | 41.9 | 48.9 |
| GPT | AKTİF PORTFÖY ROBOTİK TEKNOLOJİLERİ DEĞİŞKEN FON | -6.3 | -3.3 | 5.3 | | |
| ASJ | AKTİF PORTFÖY HİSSE SENEDİ (TL) FONU (HİSSE SENEDİ YOĞUN FON) | -6.4 | -1.7 | 16.4 | 41.9 | 82.5 |
| CPU | AKTİF PORTFÖY TEKNOLOJİ KATILIM FONU | -6.9 | 1.5 | 13.6 | 32.6 | |
| MMH | AKTİF PORTFÖY BIST 30 ENDEKSİ HİSSE SENEDİ (TL) FONU (HİSSE SENEDİ YOĞUN FON) | -7.0 | -0.6 | 21.2 | 43.1 | 55.2 |
| MJG | AKTİF PORTFÖY GÜMÜŞ FON SEPETİ FONU | -8.5 | 4.0 | 31.9 | 29.6 | 47.6 |
| ONE | AKTİF PORTFÖY BİRİNCİ HİSSE SENEDİ SERBEST (TL) FON (HİSSE SENEDİ YOĞUN FON) | -8.7 | -5.4 | 11.6 | 32.2 | |
| MJG | AKTİF PORTFÖY GÜMÜŞ FON SEPETİ FONU | -0.3 | 10.2 | 33.7 | 33.6 | 43.1 |

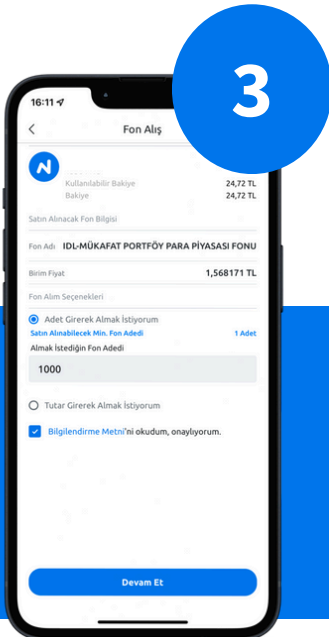
Aktif Portföy Fonlarını N Kolay Mobil'den Alabilirsiniz.



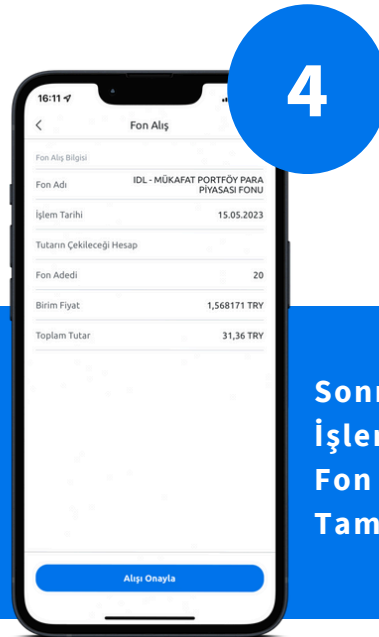
1
NKolay Ana Ekrandan
Fon Alış Menüsüne
Giriniz.



2
Ekranaya Gelen
Menüde "Aktif
Portföy Fonlarını"
Seçiniz.



3
Fonlarımızdan
Dilediğinizi Seçerek
Alım İçin
Belirlediğiniz Tutarı
Giriniz.



4
Sonraki Ekranada
İşlemi Onaylayarak
Fon Alışı
Tamamlayınız.

Çekince Notu

Bu raporda yer alan yatırım bilgi, yorum, değerlendirme ve tavsiyeler yatırım danışmanlığı hizmeti kapsamında değildir. Yatırım Danışmanlığı hizmeti yetkili kuruluşlar tarafından kişilerin risk ve getiri tercihleri dikkate alınarak kişiye özel sunulmaktadır.

Bu raporda yer alan yorum ve tavsiyeler ise genel nitelikte olup, yönlendirici nitelikte değildir. Bu tavsiyeler mali durumunuz ile risk ve getiri tercihlerinize uygun olmayabilir. Bu nedenle sadece burada yer alan bilgilere dayanılarak yatırım kararı verilmesi beklentilerinize uygun sonuçlar doğurmayabilir. Bu rapor tarafsız ve dürüst bir bakış açısıyla düzenlenmiş olup, alıcısının menfaatlerine ve/veya ihtiyaçlarına uygunluğu gözetilmeksizin ve karşılığında maddi menfaat elde etme beklentisi bulunmaksızın hazırlanmış bir derlemedir.

Bu raporda yer alan bilgi ve veriler hazırlandığı tarih itibariyle Aktif Portföy Yönetimi A.Ş. tarafından mevcut piyasa koşulları ve güvenilir olduğuna inanılan kaynaklardan derlenmiş olup; bu kaynakların doğrulukları ayrıca araştırılmamıştır.

Bu rapor içerisindeki veriler değişkenlik gösterebilir. Bu rapor yatırımcıların genel olarak bilgi edinmeleri amacıyla hazırlanmış olup yatırımcıların bu rapordan etkilenmeyerek kararlarını vermeleri beklenmekte olup; işbu raporla Aktif Portföy Yönetimi A.Ş. tarafından herhangi bir garanti verilmemektedir. İlgili risk değerleri 08.08.2024 tarihi itibarıyla hesaplanmıştır. Belirtilen risk değerleri fonların geçmiş performansına göre belirlenmiş olup gelecekteki risk profiline ilişkin güvenilir bir gösterge değildir. Risk değeri zaman içinde değişebilir. Daha detaylı bilgi için www.spk.gov.tr 'de yer alan "Yatırım Fonlarına İlişkin Rehberi" inceleyebilirsiniz.

aktifportföy

N KOLAY



Kore Şehitleri Cad. No:8/1 Esentepe 34394
Şişli/İstanbul



+90 212 376 32 00



info@aktifportfoy.com.tr