



## Genel Müdür Mesajı



Yasin Atikler  
Aktif Portföy Genel Müdürü

Değerli Yatırımcılarımız,

Aktif Portföy olarak birikimlerinizi risk/yatırım tercihiniz ile finansal piyasalardaki beklentileriniz doğrultusunda şeffaf şekilde yöneterek sağlanabilecek en iyi performansı sunmayı hedefliyoruz.

Birikimlerinizi, konusunda uzman portföy yöneticisi arkadaşlarımızla yönetirken, sizin hayatınıza daha fazla odaklanmanızı sağlamak bizim en büyük önceliğimiz. Bu doğrultuda yatırım fonu dünyasını ve yönettiğimiz fonları en yalın ve anlaşılabilir haliyle sunmak yeni yaklaşımımız.

Geleceğini bizlere emanet eden yatırımcılarımıza; yüksek sorumluluk bilinci ile istikrarlı ve kalıcı performans sağlama odaklı yatırım stratejilerini geliştirmek için her gün çalışıyoruz. Bu kapsamda piyasa gelişmelerini, fon performanslarını ve size özel hazırladığımız fon paketlerini paylaştığımız haftalık bültenimizi sizinle paylaşmanın gururunu taşıyorum.

Aktif Portföy'ün yeni yaklaşımını ve siz değerli yatırımcılarına katma değerini artırmak için iletişim kanallarımız hep açık, Sizlerin görüşleri ve geri bildirimleri bizim için çok değerli.

Herkese güzel bir hafta diliyorum.

## Yatırım Yaklaşımımız

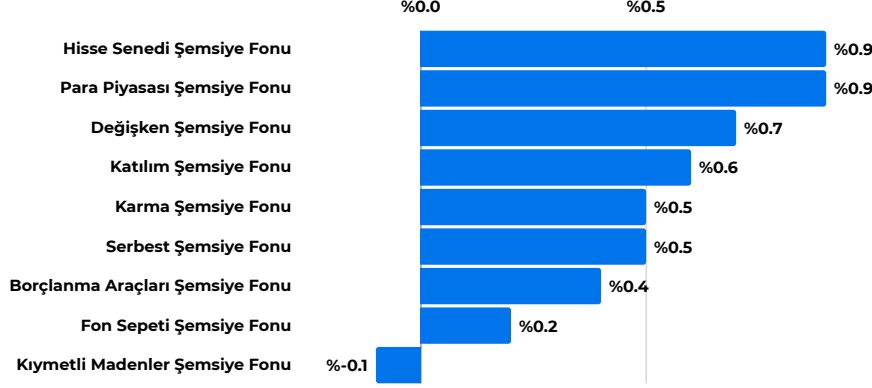


**Aktif Portföy** olarak yüksek verimli yatırım alternatifleri ile yerli ve yabancı tüm müşteriler için yeni bir anlayışla hizmet vermekteyiz.

**Hedefimiz**, ortaklarımızın, çalışanlarımızın ve müşterilerimizin haklarını her koşulda, menfaat gözetmeden korumak, uzman bir yaklaşımla, kaliteden ödün vermeden topluma ve çevreye kattığımız değeri sürekli artırmaktır.

**Bilgi birikimi ve uzmanlığı ile Aktif Portföy olarak**, farklı risk/getiri beklentileri için geliştirilen stratejilerle kurduğu ve yönettiği yatırım fonları ile yatırımcılara verimli getiri alternatifleri sunmakta, farklı yatırım tercihleri için ihtiyacı karşılayan çözümler üretmekteyiz.

## Varlık & Fon Bazında Gelişmeler



### Yurt Dışı Piyasalar ve ABD Enflasyon Verisi

Geçtiğimiz hafta küresel piyasalarda dikkatler, Ortadoğu'da artan gerilim, ABD Enflasyonu ile ABD ve Avrupa'dan gelen makro verilere odaklandı.

ABD'de açıklanan TÜFE verisi aylık %0,2 ve yıllık %2,4 ile beklentilerin üzerinde gerçekleşti. Özellikle barınma ve gıda fiyatları enflasyona yukarı yönlü baskı yaparken, gıda ve enerji hariç tutulan çekirdek TÜFE verisi de aylık ve yıllık bazda artış gösterdi. Üretici Fiyat Endeksi (ÜFE), Eylül ayında aylık bazda değişim göstermedi ancak yıllık %1,8 artış kaydetti. Enflasyon verilerinin yanı sıra, iş gücü piyasasındaki gelişmeler de dikkat çekiciydi. İşsizlik maaşı başvuruları 258 bine yükselerek piyasa beklentilerini aştı. Florida'daki kasırganının etkisinin olduğu değerlendirilse de veri iş gücü piyasasında soğumanın devam ettiğini işaret ediyor.

Hafta boyunca risk iştahını destekleyen bir diğer gelişme ise Fed'in toplantı tutanaklarıydı. Tutanaklarda 50 baz puanlık faiz indirimi 11'e karşı 1 oyla kabul edildiği belirtilirken, bazı üyelerin Temmuz ayında da 25 baz puanlık bir indirimi değerlendirdiği açıklandı. Enflasyon risklerinin azaldığı ve istihdamdaki zayıflıkların arttığı ifade edildi. Bu, piyasalarda Kasım ayında 25 baz puanlık bir indirimin %90 olasılıkla fiyatlandığı ve yıl sonuna kadar toplamda 50 baz puanlık indirim beklentilerinin güçlendiği anlamına geliyor.

ABD'de bilanço sezonu bankalarla başladı ve JP Morgan, Wells Fargo ve Bank of New York'un 3. çeyrek kazanç raporlarının beklenenden daha iyi gelmesi, banka hisselerinde yükselişe neden oldu. Bu gelişmelerle ABD borsalarında pozitif seyir devam etti. S&P 500 endeksi 5.800 puan seviyesini aşarak zirvesini yenilerken, Dow Jones endeksi 43.000 puan seviyesine yaklaştı. Nasdaq %1,12, Dow Jones %1,21 ve S&P 500 %1,11 oranında değer kazandı.

### Asya Piyasaları ve Çin Teşvikleri

Çin tarafında ise teşvik paketine yönelik belirsizlikler Asya piyasalarını ve emtia fiyatlarını olumsuz etkiledi. Yeni açıklanan paket, emlak piyasasını desteklemeye yönelik adımlar içeriyor ve bu gelişmelerin etkileri yeni haftada daha net izlenecek.

### Yurt İçi Piyasalar ve Enflasyon Verisi

Türkiye'de ise sanayi üretimi, işsizlik oranı ve ödemeler dengesi gibi önemli makroekonomik göstergeler takip edildi. Sanayi üretimi Ağustos ayında %1,6 oranında daralırken, yıllık bazda ise %5,3 oranında gerileme gösterdi. Bu düşüş, deprem sonrası dönemin en büyük gerilemesi olarak kayıtlara geçti. İşsizlik oranı ise aynı dönemde %8,5'e gerileyerek işgücü piyasasında kısmi bir toparlanmaya işaret etti.

Cari dengede ise Ağustos ayında 4,3 milyar dolarlık cari fazla verilmesi, son beş yılın en yüksek aylık cari fazlası olarak öne çıktı. Bu gelişme ile birlikte yıllıklandırılmış cari açık 11,25 milyar dolara geriledi.

Ağustos ayında açıklanan perakende satışlar verisi de olumlu bir tablo sundu. Satışlar aylık %2,2 artış gösterirken, yıllık bazda %13,3 oranında büyümeye kaydedildi. Bu, tüketim harcamalarının güçlü seyrettiğine işaret etti.

Merkez Bankası tarafından yayınlanan Ekim ayı Piyasa Katılımcıları Anketi'nde yıl sonu enflasyon beklentisi %43,14 seviyesinden %44,11'e yükseldi. Yıl sonu dolar/TL tahmini ise 37,16'dan 36,63'e düştü. Ayrıca, büyüme beklentisi de %3,2'den %3,1'e geriledi. Faiz tarafında ise piyasa katılımcıları ay sonuna kadar herhangi bir değişiklik beklemiyor.

### Borsa İstanbul ve Piyasa Gelişmeleri

BIST 100 endeksi, 8.836,95 ile 9.195,49 puan aralığında hareket ettikten sonra haftayı %2,56 kayıpla 8.876,22 puandan kapattı. Mali endeks %2,15, hizmetler endeksi %2,53, sanayi endeksi %2,20 ve teknoloji endeksi %5,95 oranında değer kaybetti. Döviz piyasasında ise Dolar/TL kuru sınırlı bir artışla 34,28 seviyesine çıkarken, Euro/TL kuru 37,51'e geriledi.

### TCMB Rezervleri ve Yabancı Yatırımcı Hareketleri

Merkez Bankası rezervleri ise sınırlı bir geri çekilme gösterdi. TCMB verilerine göre, 4 Ekim haftasında toplam rezervler 157,4 milyar dolardan 156,3 milyar dolara geriledi. Ancak swap hariç net rezervler 31,7 milyar dolardan 34,6 milyar dolara yükseldi. Yurt dışı yerleşik yatırımcılar, 4 Ekim haftasında tahvil ve hisse senedi pozisyonlarını azalttı. TCMB verilerine göre, yurt dışı yerleşiklerin tahvil satışı net 124,4 milyon dolar olurken, hisse senedi satışları ise net 291,1 milyon dolar olarak gerçekleşti.

### Önümüzdeki Hafta Beklentileri

Gelecek hafta ABD'de sanayi üretimi ve perakende satış verileri ön planda olacak. Ayrıca, Avrupa Merkez Bankası'nın faiz kararı da piyasaların yakından takip edeceği önemli bir gelişme olacak. Türkiye'de ise bütçe dengesi ve TCMB'nin faiz kararı yatırımcılar tarafından izlenecek.

## Yeni Fonumuz **HRZ - BIST Halka Arz Şirketleri Hisse Senedi (TL) Fonu** Hakkında

**HRZ - Aktif Portföy**  
**BIST Halka Arz Şirketleri**  
**Hisse Senedi (TL) Fonu**  
**(Hisse Senedi Yoğun Fon)**

Halka arz olan şirketlerin potansiyeline ortak olabileceğiniz yeni fonumuz çok yakında tüm banka ve aracı kurumlarda!



aktif portföy

**İŞLEME AÇILIŞ TARİHİ**  
**09.10.2024**



Fon'un yatırım stratejisi, Fon toplam değerinin en az %80'ini devamlı olarak BIST Halka Arz Endeksi'nde (XHARZ) yer alan şirketlerin paylarına ve BIST Halka Arz Endeksi'ni takip etmek üzere kurulan borsa yatırım fonu katılma paylarına yatırarak, söz konusu getirisini yatırımcısına sunmaktır. BIST Halka Arz Endeksi kapsamında, Yıldız Pazar, Ana Pazar ve Alt Pazar'da işlem görmeye başlayan şirketlerin payları yer alır ve işlem görmeye başladığı ilk gün endeks kapsamına alınarak 2 yıl endeks kapsamında kalır.

## Yeni Fonumuz **FLY - Havacılık ve Savunma Teknolojileri Değişken Fon** Hakkında

**FLY - Aktif Portföy**  
**Havacılık ve Savunma**  
**Teknolojileri Değişken Fon**

Havacılık ve savunma teknolojilerindeki gelişmelere ve potansiyele yatırım yapabileceğiniz yeni fonumuz çok yakında tüm banka ve aracı kurumlarda!



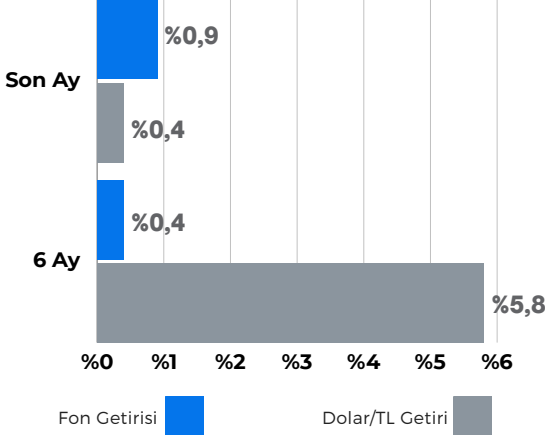
aktif portföy

**İŞLEME AÇILIŞ TARİHİ**  
**09.10.2024**



Fon'un yatırım stratejisi; havacılık ve savunma teknolojileri alanında faaliyet gösteren küresel şirketlere yatırım imkanı sunmak olarak belirlenmiştir. Bu kapsamda, Fon toplam değerinin en az %80'i devamlı olarak havacılık, insansız hava araçları ve savunma teknolojileri alanlarında faaliyet gösteren şirketlerin ihraç ettiği ortaklık paylarına, Amerikan depo sertifikalarına (ADR) ve Global depo sertifikalarına (GDR), özel sektör borçlanma araçlarına ve ilgili temaya yatırım imkanı sunan yatırım fonları ve borsa yatırım fonu katılma paylarına yatırılacaktır.

## CIN - Birinci Serbest Fon



**Yönetim Ücreti:** Yıllık %2

**Valör:** Alım T+1 / Satım T+3

**Risk Değeri:** Yüksek (6)

**Stopaj:** Gerçek Kişi %10 - Tüzel Kişi %0

**Karşılaştırma Ölçütü:**

%65 MSCI Asia ex. Japan Net Total Return Index

%35 BIST 100 Getiri Endeksi

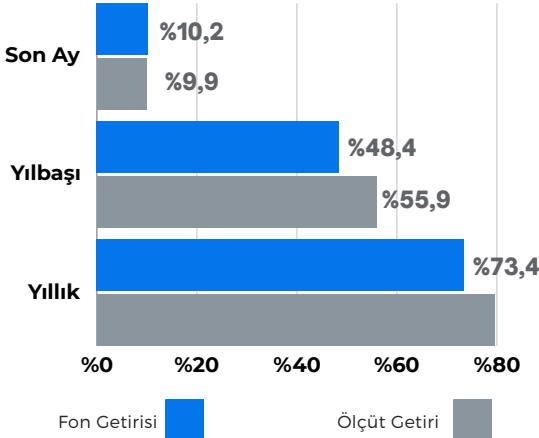
**Önerilen Vade**

Orta/Uzun Vade

Fon Detay için QR kodu okutabilirsiniz



## MJG - Gümüş Fon Sepeti Fonu



**Yönetim Ücreti:** Yıllık %2,0

**Valör:** Alım T+1 / Satım T+3

**Risk Değeri:** Yüksek (6)

**Stopaj:** Gerçek Kişi %7,5 - Tüzel Kişi %0

**Karşılaştırma Ölçütü:**

%95 Bloomberg Gümüş Fiyatı (TL)

%5 BIST - KYD Bir Aylık Mevduat (TL) Endeksi

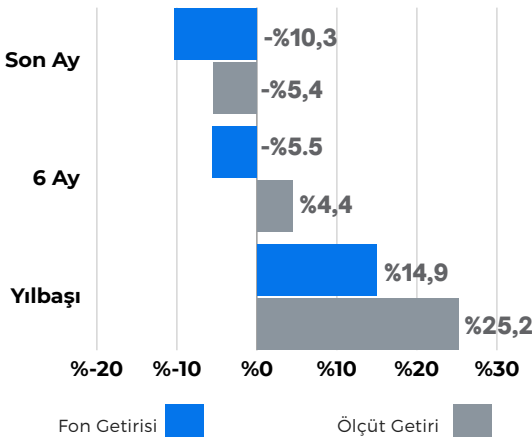
**Önerilen Vade**

Orta/Uzun Vade

Fon Detay için QR kodu okutabilirsiniz



## BUL - İnşaat Sektörü Hisse Senedi Serbest (TL) Fon



**Yönetim Ücreti:** Yıllık %2,9

**Valör:** Alım T+1 / Satım T+2

**Risk Değeri:** Yüksek (6)

**Stopaj:** Gerçek Kişi %0 - Tüzel Kişi %0

**Karşılaştırma Ölçütü:**

%90 BIST-100 (Getiri) Endeksi

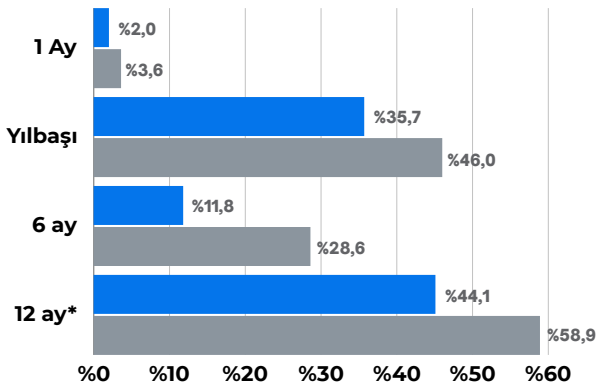
%10 BIST-KYD Repo (Brüt) Endeksi

**Önerilen Vade**

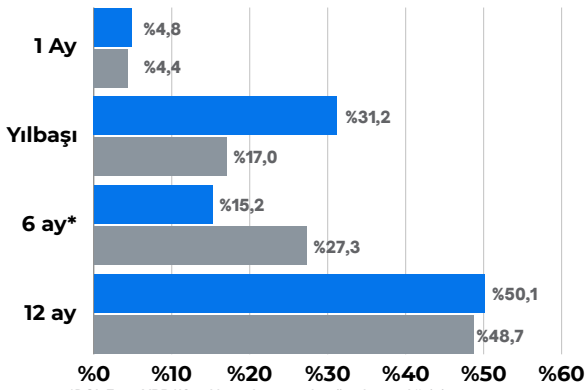
Orta/Uzun Vade

Fon Detay için QR kodu okutabilirsiniz

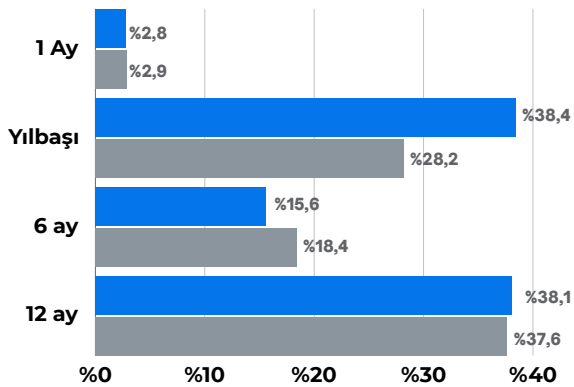
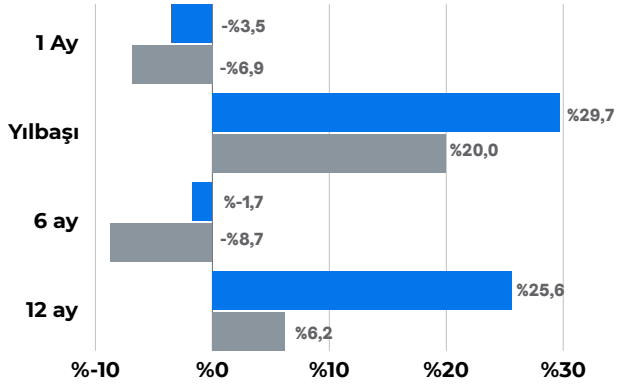




\*EYT Fonu 12 aylık performansı henüz oluşmadığı için 6 aylık getiri yıllıklandırılarak hesaplama yapılmıştır.



\*DOL Fonu YBB/12 aylık performansı henüz oluşmadığı için 1 aylık getiri üzerinden dönemsel veri oluşturulmuştur.



## KARMA Güncellendi

Altın, Hisse, Yabancı Hisse ve TL varlıklara yatırım sağlayan fon paketidir.

%20 IDL - Para Piyasası Fonu

%20 EYT - 2. Fon Sepeti Fonu

%15 MKG - Altın Katılım Fonu

%25 ASJ - Hisse Senedi Fonu

%20 MJB - Robo Fon Sepeti Fonu

Paket Getirisi  KYD Mevduat Endeksi 

## DÖVİZ/ALTIN Güncellendi

Döviz kuru ile hareket eden varlıklara ve altına yatırım sağlayan fon paketidir.

%30 DOL - 3. Aktif Serbest Döviz Fon

%20 MPN - 2. Aktif Serbest Döviz Fon

%35 MKG - Altın Katılım Fonu

%15 MJG - Gümüş Fonu

Paket Getirisi  USD/TL + G. Altın Getirisi 

## HİSSE Güncellendi



Borsa İstanbul ve yabancı hisse senetlerine yatırım sağlayan fon paketidir.

%10 IDL - Para Piyasası Fonu

%30 MMH - BIST30 Endeksi Hisse S. Fonu

%40 ASJ - Hisse Senedi Fonu

%20 MPS - Katılım Hisse Senedi Fonu

Paket Getirisi  BIST100 Endeksi Getiri 

## FAİZSİZ Güncellendi

Faiz içermeyen varlıklara yatırım sağlayan fon paketidir.

%40 MPF - Kısa Vadeli Kira Sertifikası Katılım Fonu

%20 CPU - Teknoloji Katılım Fonu

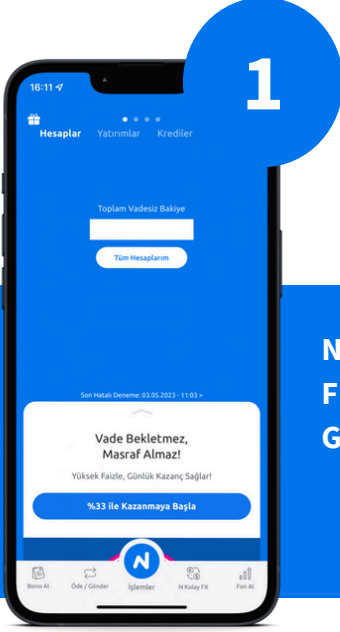
%20 MKG - Altın Katılım Fonu

%20 MPS - Katılım Hisse Senedi Fonu

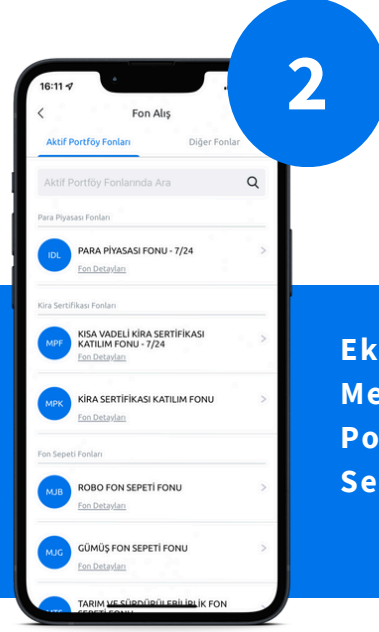
Paket Getirisi  Kar Payı Endeksi Getiri 

Fon Kodu	Fon Adı	1 Ay (%)	3 Ay (%)	6 Ay (%)	Yılbaşı (%)	1 Yıl (%)
MJG	AKTİF PORTFÖY GÜMÜŞ FON SEPETİ FONU	10.2	4.7	17.7	48.4	73.4
MKG	AKTİF PORTFÖY ALTIN KATILIM FONU	7.9	18.8	20.7	48.7	79.5
CPU	AKTİF PORTFÖY TEKNOLOJİ KATILIM FONU	5.4	-2.6	11.4	41.4	
MJB	AKTİF PORTFÖY BİRİNCİ FON SEPETİ FONU	4.7	4.0	13.0	30.2	49.1
IDL	AKTİF PORTFÖY PARA PİYASASI (TL) FONU	4.1	13.2	27.4	44.5	57.9
NKL	AKTİF PORTFÖY KISA VADELİ SERBEST (TL) FON	4.1	13.1	26.9	43.3	56.6
ONN	AKTİF PORTFÖY AKTİF ONİKS SERBEST (TL) FON	3.8	10.7	23.3	39.2	51.8
GPT	AKTİF PORTFÖY ROBOTİK TEKNOLOJİLERİ DEĞİŞKEN FON	3.7	-1.8	4.6		
MPF	AKTİF PORTFÖY KISA VADELİ KİRA SERTİFİKASI KATILIM (TL) FONU	3.6	11.7	24.0	38.3	49.1
TFE	AKTİF PORTFÖY TÜRKİYE FİNANS ALA BANKACILIK KATILIM ÖZEL FONU	3.6	9.5	18.8	33.8	
MPK	AKTİF PORTFÖY KİRA SERTİFİKASI KATILIM (TL) FONU	3.4	11.0	22.3	36.3	51.1
MJH	AKTİF PORTFÖY FORTUNA SERBEST FON	2.4	1.5	2.9	40.2	14.9
MPN	AKTİF PORTFÖY İKİNCİ AKTİF SERBEST (DÖVİZ) FON	1.5	7.5	13.2	23.8	42.2
SPT	AKTİF PORTFÖY KATILIM FON SEPETİ FONU	1.3				
MTS	AKTİF PORTFÖY TARIM VE SÜRDÜRÜLEBİLİRLİK FON SEPETİ FONU	1.2	2.5	2.8	20.4	32.0
MPD	AKTİF PORTFÖY AKTİF SERBEST (DÖVİZ) FON	1.1	4.6	8.4	19.6	28.1
CIN	AKTİF PORTFÖY BİRİNCİ SERBEST FON	0.9	-2.6	0.4		
DOL	AKTİF PORTFÖY ÜÇÜNCÜ AKTİF SERBEST (DÖVİZ) FON	0.8	5.1	9.0		
ESG	AKTİF PORTFÖY ESG SÜRDÜRÜLEBİLİRLİK SERBEST FON	0.3	-1.1	8.1	25.7	30.6
GLC	AKTİF PORTFÖY ÜÇÜNCÜ FON SEPETİ FONU	0.3	3.9	17.1	39.0	46.2
MJL	AKTİF PORTFÖY AKTİF SERBEST (DÖVİZ-AVRO) FON	-0.3	5.6	8.9	16.8	30.7
EYT	AKTİF PORTFÖY İKİNCİ FON SEPETİ FONU	-0.4	0.7	11.0	32.7	
ASJ	AKTİF PORTFÖY HİSSE SENEDİ (TL) FONU (HİSSE SENEDİ YOĞUN FON)	-3.3	-15.2	-6.3	27.4	25.7
MMH	AKTİF PORTFÖY BIST 30 ENDEKSİ HİSSE SENEDİ (TL) FONU (HİSSE SENEDİ YOĞUN FON)	-4.4	-13.6	-5.1	30.6	23.5
ENJ	AKTİF PORTFÖY ENERJİ ŞİRKETLERİ HİSSE SENEDİ (TL) FONU (HİSSE SENEDİ YOĞUN FON)	-6.3				
MPS	AKTİF PORTFÖY KATILIM HİSSE SENEDİ (TL) FONU (HİSSE SENEDİ YOĞUN FON)	-6.5	-14.2	-1.9	25.3	12.5
ONE	AKTİF PORTFÖY BİRİNCİ HİSSE SENEDİ SERBEST (TL) FON (HİSSE SENEDİ YOĞUN FON)	-7.6	-21.4	-14.9	13.2	
GLG	AKTİF PORTFÖY CAPITAL HİSSE SENEDİ SERBEST FON (HİSSE SENEDİ YOĞUN FON)	-9.0	-18.8	-13.8	22.4	16.9
BUL	AKTİF PORTFÖY İNŞAAT SEKTÖRÜ HİSSE SENEDİ SERBEST (TL) FON (HİSSE SENEDİ YOĞUN FON)	-10.3	-15.0	-5.5	14.9	

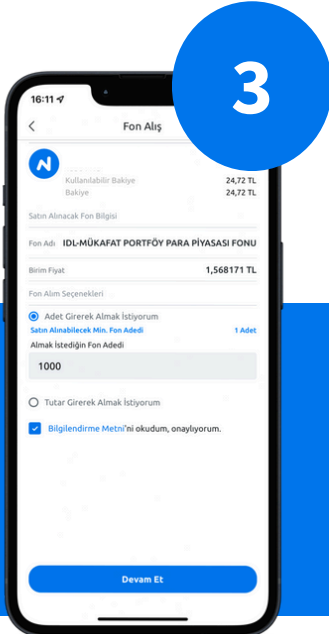
## Aktif Portföy Fonlarını N Kolay Mobil'den Alabilirsiniz.



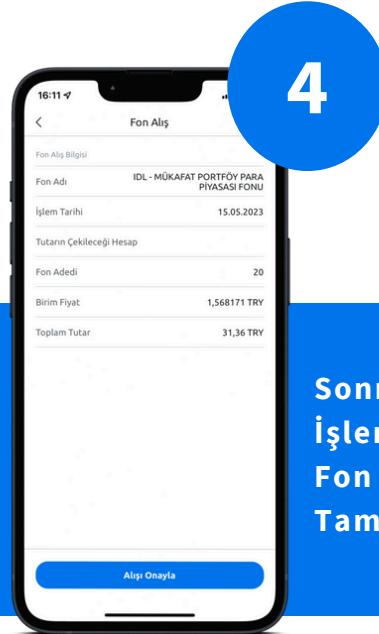
1  
NKolay Ana Ekrandan  
Fon Alış Menüsüne  
Giriniz.



2  
Ekrana Gelen  
Menüde "Aktif  
Portföy Fonlarını"  
Seçiniz.



3  
Fonlarımızdan  
Dilediğinizi Seçerek  
Alım İçin  
Belirlediğiniz Tutarı  
Giriniz.



4  
Sonraki Ekranda  
İşlemi Onaylayarak  
Fon Alışı  
Tamamlayınız.



## Çekince Notu

Bu raporda yer alan yatırım bilgi, yorum, değerlendirme ve tavsiyeler yatırım danışmanlığı hizmeti kapsamında değildir. Yatırım Danışmanlığı hizmeti yetkili kuruluşlar tarafından kişilerin risk ve getiri tercihleri dikkate alınarak kişiye özel sunulmaktadır.

Bu raporda yer alan yorum ve tavsiyeler ise genel nitelikte olup, yönlendirici nitelikte değildir. Bu tavsiyeler mali durumunuz ile risk ve getiri tercihlerinize uygun olmayabilir. Bu nedenle sadece burada yer alan bilgilere dayanılarak yatırım kararı verilmesi beklentilerinize uygun sonuçlar doğurmayabilir. Bu rapor tarafsız ve dürüst bir bakış açısıyla düzenlenmiş olup, alıcısının menfaatlerine ve/veya ihtiyaçlarına uygunluğu gözetilmeksizin ve karşılığında maddi menfaat elde etme beklentisi bulunmaksızın hazırlanmış bir derlemedir.

Bu raporda yer alan bilgi ve veriler hazırlandığı tarih itibarıyla Aktif Portföy Yönetimi A.Ş. tarafından mevcut piyasa koşulları ve güvenilir olduğuna inanılan kaynaklardan derlenmiş olup; bu kaynakların doğrulukları ayrıca araştırılmamıştır.

Bu rapor içerisindeki veriler değişkenlik gösterebilir. Bu rapor yatırımcıların genel olarak bilgi edinmeleri amacıyla hazırlanmış olup yatırımcıların bu rapordan etkilenmeyerek kararlarını vermeleri beklenmemektedir. İşbu raporla Aktif Portföy Yönetimi A.Ş. tarafından herhangi bir garanti verilmemektedir. İlgili risk değerleri 10.10.2024 tarihi itibarıyla hesaplanmıştır. Belirtilen risk değerleri fonların geçmiş performansına göre belirlenmiş olup gelecekteki risk profiline ilişkin güvenilir bir gösterge değildir. Risk değeri zaman içinde değişebilir. Daha detaylı bilgi için [www.spk.gov.tr](http://www.spk.gov.tr) 'de yer alan "Yatırım Fonlarına İlişkin Rehberi" inceleyebilirsiniz.

aktifportföy

N KOLAY



Kore Şehitleri Cad. No:8/1 Esentepe 34394  
Şişli/İstanbul



+90 212 376 32 00



info@aktifportfoy.com.tr