

Genel Müdür Mesajı



Yasin Atikler
Aktif Portföy Genel Müdürü

Değerli Yatırımcılarımız,

Aktif Portföy olarak birikimlerinizi risk/yatırım tercihiniz ile finansal piyasalardaki beklentileriniz doğrultusunda şeffaf şekilde yöneterek sağlanabilecek en iyi performansı sunmayı hedefliyoruz.

Birikimlerinizi, konusunda uzman portföy yöneticisi arkadaşlarımızla yönetirken, sizin hayatınıza daha fazla odaklanmanızı sağlamak bizim en büyük önceliğimiz. Bu doğrultuda yatırım fonu dünyasını ve yönettiğimiz fonları en yalın ve anlaşılabilir haliyle sunmak yeni yaklaşımımız.

Geleceğini bizlere emanet eden yatırımcılarımıza; yüksek sorumluluk bilinci ile istikrarlı ve kalıcı performans sağlama odaklı yatırım stratejilerini geliştirmek için her gün çalışıyoruz. Bu kapsamda piyasa gelişmelerini, fon performanslarını ve size özel hazırladığımız fon paketlerini paylaştığımız haftalık bültenimizi sizinle paylaşmanın gururunu taşıyorum.

Aktif Portföy'ün yeni yaklaşımını ve siz değerli yatırımcılarına katma değerini artırmak için iletişim kanallarımız hep açık, Sizlerin görüşleri ve geri bildirimleri bizim için çok değerli.

Herkese güzel bir hafta diliyorum.

Yatırım Yaklaşımımız

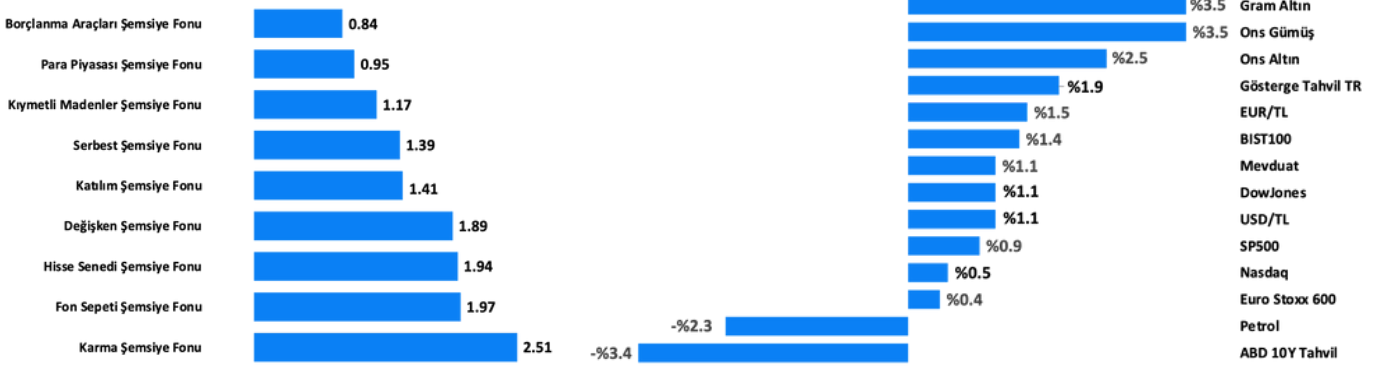


Aktif Portföy olarak yüksek verimli yatırım alternatifleri ile yerli ve yabancı tüm müşteriler için yeni bir anlayışla hizmet vermekteyiz.

Hedefimiz, ortaklarımızın, çalışanlarımızın ve müşterilerimizin haklarını her koşulda, menfaat gözetmeden korumak, uzman bir yaklaşımla, kaliteden ödün vermeden topluma ve çevreye kattığımız değeri sürekli artırmaktır.

Bilgi birikimi ve uzmanlığı ile Aktif Portföy olarak, farklı risk/getiri beklentileri için geliştirilen stratejilerle kurduğu ve yönettiği yatırım fonları ile yatırımcılara verimli getiri alternatifleri sunmakta, farklı yatırım tercihleri için ihtiyacı karşılayan çözümler üretmekteyiz.

Varlık & Fon Bazında Gelişmeler



- Yurt içi ve yurt dışı piyasalarda risk iştahının artmaya devam ettiği ve endekslerin rekor seviyelere ulaştığı bir haftayı daha geride bıraktık. Dış piyasalarda ABD enflasyon verisi ve Avrupa'daki politik gelişmeler ön plana çıkarken, iç piyasada ödemeler dengesi verisi, ekonomi yönetiminin beklenti yönetimine yönelik açıklamaları ile kredi derecelendirme kuruluşu Moody's not artışı beklentileri piyasalarda belirleyici oldu.
- Türkiye Cumhuriyet Merkez Bankası (TCMB) verilerine göre, Türkiye'nin Mayıs ayında cari işlemler hesabı 1 milyar 235 milyon dolar açık verdi. Altın ve enerji hariç tutulduğunda ise cari işlemler hesabında 3 milyar 263 milyon dolarlık fazla kaydedildi. Hazine ve Maliye Bakanı Mehmet Şimşek, yaptığı değerlendirmede cari açığın artık büyük bir sorun olmaktan çıktığını, dış borcun milli gelire oranının azaldığını ve rezerv birikiminin hızlandığını belirtti.
- 5 Temmuz haftasında yurt dışı yerleşiklerin hisse ve tahvil alım tarafında olduğunu gözlemledik. TCMB verilerine göre, yurt dışı yerleşiklerin tahvil alımı net 1480,2 milyon dolar, hisse senedi alımı ise 156,4 milyon dolar olarak gerçekleşti. Hisse senedi satışları 7 haftadan sonra terse dönmüş oldu. TCMB brüt rezervlerindeki artış geçen hafta tekrar hız kazandı. TCMB verilerine göre, 5 Temmuz itibarıyla toplam rezervler 148,4 milyar dolara yükseldi. BIST 100 endeksi haftayı %2,0 artışla 11064 puandan kapattı. Mali, hizmet, sanayi ve teknoloji endekslerinde artış kaydedildi.
- Yurt dışı piyasalarda ise ABD ve Avrupa başta olmak üzere ekonomik veriler ve merkez bankalarından gelen yönlendirmeler faiz indirimlerinin zamanlaması konusunda belirleyici olmaya devam ediyor. Geçtiğimiz hafta ABD'de enflasyon verisi öne çıktı. Haziran ayında ABD'de Tüketici Fiyat Endeksi (TÜFE), aylık bazda %0,1 oranında azaldı ve yıllık bazda %3 artış göstererek piyasa beklentisi olan %3,1'in altında kaldı. TÜFE, aylık bazda Mayıs 2020'den bu yana ilk kez düşerken, yıllık enflasyon da son bir yılın en düşük seviyesine indi. Çekirdek enflasyon ise yıllık bazda %3,3 artışla Nisan 2021'den bu yana en düşük seviyeyi gördü. Aynı dönemde ABD'de Üretici Fiyat Endeksi (ÜFE), aylık bazda %0,2 ve yıllık bazda %2,6 artarak beklentilerin üzerinde gerçekleşti. ÜFE'deki yıllık artış, Mart 2023'ten bu yana en yüksek seviyeye ulaştı. ABD'de dezenflasyon trendinin güçlenmesi ve Fed'in faiz indirimine gideceği beklentileri piyasalarda olumlu karşılandı. Veri sonrası Eylül ayına ilişkin faiz indirimi beklentilerinin %95'in üzerine çıktığını görüyoruz. Bu gelişmelerle, ABD tahvil faizi %4,28 seviyelerinden %4,19'a gerilerken, dolar endeksi düşerek haftayı 104,3 seviyesinde tamamladı. Altın, 2400 dolar üzerine yükselirken, haftayı 2411 dolardan kapattı. S&P 500 %0,9 artışla 5615 rekor seviyesini tazeledi.
- Gelecek hafta içerde Moody's kredi not değerlendirmesi, yurt dışında ise Avrupa Merkez Bankası faiz kararı ABD Başkan adayı Trump'a yapılan suikast girişimi sonrası başkanlık yarışına dair değerlendirmeler piyasaların gündişatında ön planda olacak.

Haftanın Öne Çıkan Fonu

EYT (İkinci Fon Sepeti Fonu)

Yurt içi ve yurt dışı piyasalardaki veri/haber akışı ile birlikte riskli varlıklarda volatil seyir görüyoruz. Tek varlık içeren portföylerde kayıp olasılığı göz önünde bulundurulduğunda bu dönem için **çoklu varlık içeren ve dengeli dağılıma sahip EYT fonumuzu** öne çıkarıyoruz. Fon, ağırlıklı olarak yatırım yaptığı yatırım fonları ve borsa yatırım fonlarının farklı stratejilerinden riskin çeşitlendirilmesi sureti ile getiri sağlamayı hedefliyor.



Kasım ayı başında işleme açılan ve kısa zamanda 100 Mio TL üzerine çıkan EYT'de TL Likit varlıkların yanı sıra Eurobond, yerli/yabancı hisse ve altın yer alıyor.

Yeni Fonumuz **DOL - Üçüncü Aktif Serbest (Döviz) Fon** Hakkında



İŞLEME AÇILIŞ TARİHİ
12.03.2024



Fonun yönetiminde, USD para birimi cinsinden yatırım araçları tercih etmekte olup, orta ve uzun vadede USD bazında yüksek ve istikrarlı hedef getiri sağlamak üzere tüm piyasalardaki fırsatlardan faydalanmayı hedefleyen bir yönetim stratejisi izlemektedir. Döviz cinsi kamu ve özel sektör borçlanma araçlarına yatırım yaparak Amerikan Doları (USD) bazında volatilitesi düşük, öngörülebilirliği yüksek mutlak getiri yaratmaktadır.

Yeni Fonumuz **CIN - Birinci Serbest Fon** Hakkında

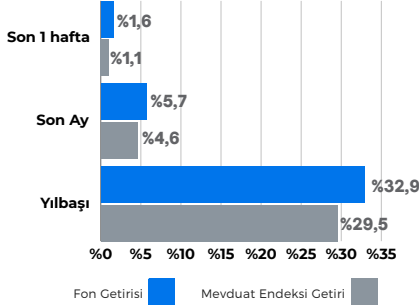


İŞLEME AÇILIŞ TARİHİ
14.03.2024



Fon, Uzakdoğu ve Asya ülkelerinin büyüme potansiyelinden faydalanmayı hedeflemektedir. Fonun yatırım stratejisi ve amacı, uzun vadeli bakış açısıyla Uzakdoğu ve Asya ülkelerindeki şirketlerle birlikte Türkiye’de kurulu ilgili bölgelerle ticaret ilişkisi bulunan şirketlere yatırım yaparak, bölge ülkelerinin uzun vadede dünya ortalamalarının üzerinde olacağı öngörülen büyüme ve gelişim fırsatlarına fon vasıtasıyla iştirak imkanı sağlamaktır. Bahsi geçen bölge ülkeleri, başta Çin, Hindistan, Güney Kore, Tayvan, Singapur, B.A.E, Katar, Suudi Arabistan gibi gelişmiş piyasa ülkeleri olmakla birlikte Endonezya, Malezya, Tayland, Filipinler, Vietnam gibi gelişen ülkelere de yatırım yapılabilmektedir. Ekonomik/politik gelişmeler göz önünde bulundurularak listeye eklemeler/çıkarmalar yapılabilir.

EYT - İkinci Fon Sepeti Fonu



Kimler Tercih Etmeli:

- Yatırım Fonu seçiminde zorlanan, belirli bir sepete yatırım yapmak isteyen,
- Farklı stratejilerinden riskin çeşitlendirilmesi sureti ile dengeli bir portföy sağlamayı hedefleyen,
- Birikimlerinde orta ve uzun vade bakış açısıyla düşünebilen yatırımcılar.

Yönetim Ücreti: Yıllık %1

Valör: Alım T+1 / Satım T+2

Risk Değeri: Düşük (3)

Stopaj: Gerçek Kişi %7,5 - Tüzel Kişi %0

Karşılaştırma Ölçütü:

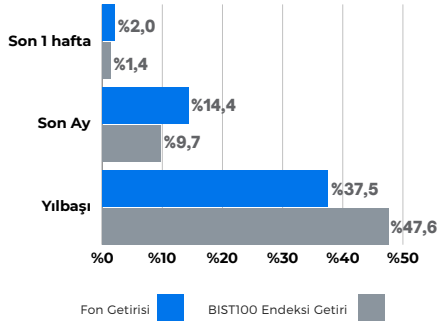
%75 BIST-KYD 1 Aylık Mevduat TL Endeksi

%25 BIST-KYD 1 Aylık Mevduat USD Endeksi

Önerilen Vade

Orta/Uzun Vade

BUL - İnşaat Sektörü Hisse Senedi Serbest (TL) Fon



Kimler Tercih Etmeli:

- İnşaat sektöründe ve inşaat sektörünün alt ve ilişkili sektörlerinde (çimento, beton, demir-çelik vs.) faaliyet gösteren şirketlerin büyüme olanaklarına ve kazançlarına iştirak etmek isteyen yatırımcılar.
- Yatırımlarında orta ve uzun vadeli düşünen, kısa vadede piyasalarda oluşan dalgalanmalardan etkilenmeyecek yatırımcılar.

Yönetim Ücreti: Yıllık %2,9

Valör: Alım T+1 / Satım T+2

Risk Değeri: Çok Yüksek (7)

Stopaj: Gerçek Kişi %0 - Tüzel Kişi %0

Karşılaştırma Ölçütü:

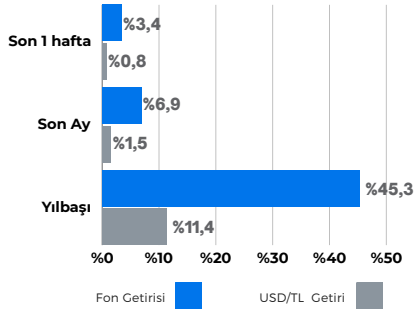
%90 BIST-100 (Getiri) Endeksi

%10 BIST-KYD Repo (Brüt) Endeksi

Önerilen Vade

Orta/Uzun Vade

CPU - Teknoloji Katılım Fonu



Kimler Tercih Etmeli:

- Katılım esaslarına uygun olmak kaydıyla Ağırlıklı olarak teknoloji temalarına yatırım yapan enstrümanları barındıran yatırım araçlarını portföyüne dahil etmek isteyen ve bunu profesyonel fon yönetimi vasıtasıyla gerçekleştirmek isteyen,
- Birikimlerinde orta ve uzun vade bakış açısıyla düşünebilen yatırımcılar.

Yönetim Ücreti: Yıllık %2

Valör: Alım T+1 / Satım T+3

Risk Değeri: Yüksek (6)

Stopaj: Gerçek Kişi %7,5 - Tüzel Kişi %0

Karşılaştırma Ölçütü:

%60 NASDAQ - 100 Technology Sector

Total Return (NTTR) Endeksi

%30 BIST Teknoloji Ağırlık Sınırlamalı

Getiri Endeksi (XTKJS)

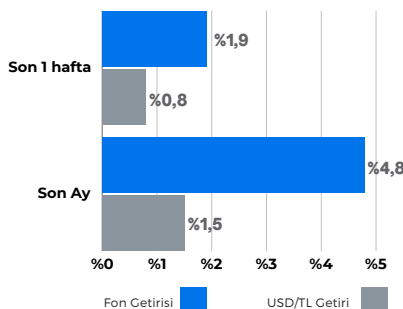
%10 BIST - KYD 1 Aylık Kar Payı TL

Endeksi

Önerilen Vade

Orta/Uzun Vade

GPT - Robotik Teknolojileri Değişken Fon



Kimler Tercih Etmeli:

- Ağırlıklı olarak Yapay Zeka ve Robotik Teknolojileri temalarına yatırım yapan enstrümanları barındıran yatırım araçlarını portföyüne dahil etmek isteyen ve bunu profesyonel fon yönetimi vasıtasıyla gerçekleştirmek isteyen,
- Birikimlerinde orta ve uzun vade bakış açısıyla düşünebilen yatırımcılar.

Yönetim Ücreti: Yıllık %2,0

Valör: Alım T+1 / Satım T+3

Risk Değeri: Yüksek (6)

Stopaj: Gerçek Kişi %10 - Tüzel Kişi %0

Karşılaştırma Ölçütü:

%60 Nasdaq CTA Artificial Intelligence &

Robotics Index NQROBO Net Total Return

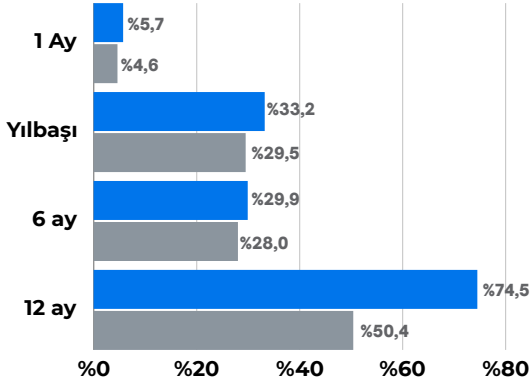
Endeksi

%30 BIST Bilişim Getiri Endeksi (XBLSM_G)

%10 BIST KYD 1 Aylık Mevduat TL Endeksi

Önerilen Vade

Orta/Uzun Vade



KARMA

Altın, Hisse, Yabancı Hisse ve TL varlıklara yatırım sağlayan fon paketidir.

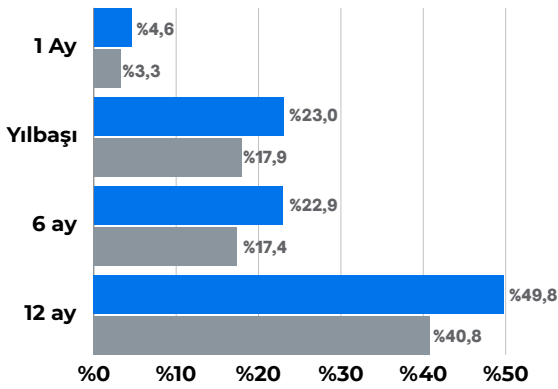
%25 IDL - Para Piyasası Fonu

%25 MKG - Altın Katılım Fonu

%25 ASJ - Hisse Senedi Fonu

%25 MJB - Robo Fon Sepeti Fonu

Paket Getirisi ■ KYD Mevduat Endeksi ■



DÖVİZ/ALTIN

Döviz kuru ile hareket eden varlıklara ve altına yatırım sağlayan fon paketidir.

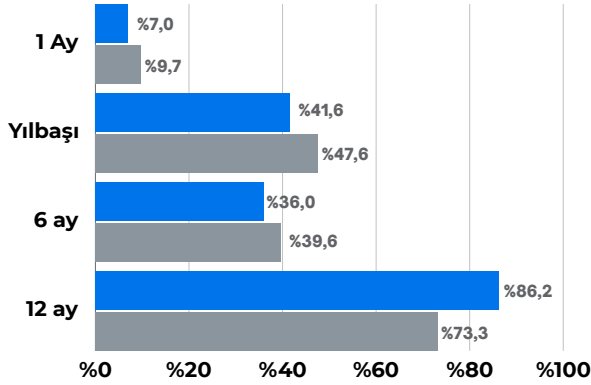
%20 MJL - Serbest Döviz-Avro Fon

%30 MPN - Serbest Döviz Fon

%30 MKG - Altın Katılım Fonu

%20 MJG - Gümüş Fonu

Paket Getirisi ■ USD/TL + G. Altın Getirisi ■



HİSSE

Borsa İstanbul ve yabancı hisse senetlerine yatırım sağlayan fon paketidir.

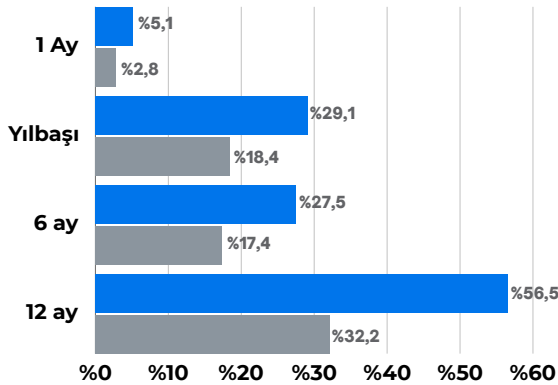
%20 IDL - Para Piyasası Fonu

%20 MJB - Robo Fon Sepeti Fonu

%30 ASJ - Hisse Senedi Fonu

%30 MPS - Katılım Hisse Senedi Fonu

Paket Getirisi ■ BIST100 Endeks Getiri ■



FAİZSİZ

Faiz içermeyen varlıklara yatırım sağlayan fon paketidir.

%30 MPF - Kısa Vadeli Kira Sertifikası Katılım Fonu

%20 MPK - Kira Sertifikası Katılım Fonu

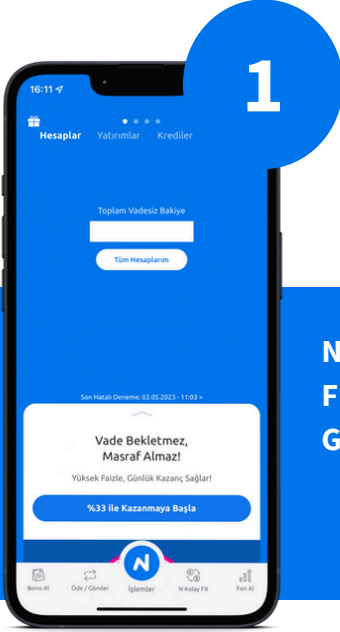
%30 MKG - Altın Katılım Fonu

%20 MPS - Katılım Hisse Senedi Fonu

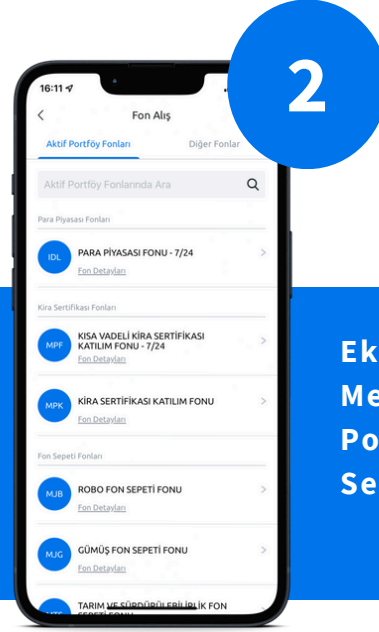
Paket Getirisi ■ Kar Payı Endeksi Getiri ■

Fon Kodu	Fon Adı	1 Ay (%)	3 Ay (%)	6 Ay (%)	Yılbaşı (%)	1 Yıl (%)
BUL	AKTİF PORTFÖY İNŞAAT SEKTÖRÜ HİSSE SENEDİ SERBEST (TL) FON (HİSSE SENEDİ YOĞUN FON)	14.4	13.1	38.4	37.5	
MMH	AKTİF PORTFÖY BIST 30 ENDEKSİ HİSSE SENEDİ (TL) FONU (HİSSE SENEDİ YOĞUN FON)	9.3	13.0	45.1	55.6	92.3
MPS	AKTİF PORTFÖY KATILIM HİSSE SENEDİ (TL) FONU (HİSSE SENEDİ YOĞUN FON)	8.8	16.6	43.0	48.9	83.1
MJG	AKTİF PORTFÖY GÜMÜŞ FON SEPETİ FONU	8.4	14.0	45.2	43.7	67.9
ASJ	AKTİF PORTFÖY HİSSE SENEDİ (TL) FONU (HİSSE SENEDİ YOĞUN FON)	7.9	13.0	42.3	53.7	134.4
CPU	AKTİF PORTFÖY TEKNOLOJİ KATILIM FONU	6.9	14.5	40.4	45.3	
ONE	AKTİF PORTFÖY BİRİNCİ HİSSE SENEDİ SERBEST (TL) FON (HİSSE SENEDİ YOĞUN FON)	6.7	10.0	38.6	46.4	
CIN	AKTİF PORTFÖY BİRİNCİ SERBEST FON	6.2	4.3			
MJB	AKTİF PORTFÖY BİRİNCİ FON SEPETİ FONU	5.9	9.5	25.4	26.2	53.8
EYT	AKTİF PORTFÖY İKİNCİ FON SEPETİ FONU	5.7	11.1	29.8	32.9	
ESG	AKTİF PORTFÖY ESG SÜRDÜRÜLEBİLİRLİK SERBEST FON	5.4	10.4	26.1	28.3	52.3
MKG	AKTİF PORTFÖY ALTIN KATILIM FONU	4.9	1.5	25.4	25.1	59.0
GPT	AKTİF PORTFÖY ROBOTİK TEKNOJİLERİ DEĞİŞKEN FON	4.8	6.8			
TFE	AKTİF PORTFÖY TÜRKİYE FİNANS ALA BANKACILIK KATILIM ÖZEL FONU	4.7	9.0	21.7	22.7	
IDL	AKTİF PORTFÖY PARA PİYASASI (TL) FONU	4.1	12.6	26.4	27.8	50.7
NKL	AKTİF PORTFÖY KISA VADELİ SERBEST (TL) FON	4.1	12.3	25.4	26.8	
ONN	AKTİF PORTFÖY AKTİF ONİKS SERBEST (TL) FON	3.9	11.4	24.2	25.8	48.8
MPF	AKTİF PORTFÖY KISA VADELİ KİRA SERTİFİKASI KATILIM (TL) FONU	3.7	11.2	22.8	24.0	42.9
MPK	AKTİF PORTFÖY KİRA SERTİFİKASI KATILIM (TL) FONU	3.6	10.3	21.9	23.0	46.7
MPN	AKTİF PORTFÖY İKİNCİ AKTİF SERBEST (DÖVİZ) FON	3.0	5.4	14.6	15.3	43.6
MTS	AKTİF PORTFÖY TARIM VE SÜRDÜRÜLEBİLİRLİK FON SEPETİ FONU	2.9	2.2	22.4	19.6	35.7
MJL	AKTİF PORTFÖY AKTİF SERBEST (DÖVİZ-AVRO) FON	2.8	3.3	9.6	10.8	27.4
MJH	AKTİF PORTFÖY FORTUNA SERBEST FON	2.4	-0.1	28.0	36.1	53.0
DOL	AKTİF PORTFÖY ÜÇÜNCÜ AKTİF SERBEST (DÖVİZ) FON	2.0	3.7			
MPD	AKTİF PORTFÖY AKTİF SERBEST (DÖVİZ) FON	1.8	3.3	11.7	13.9	31.2

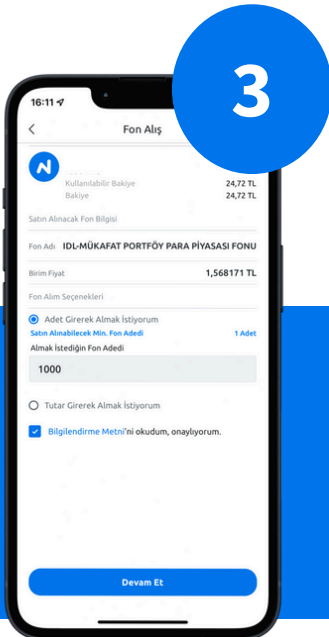
Aktif Portföy Fonlarını N Kolay Mobil'den Alabilirsiniz.



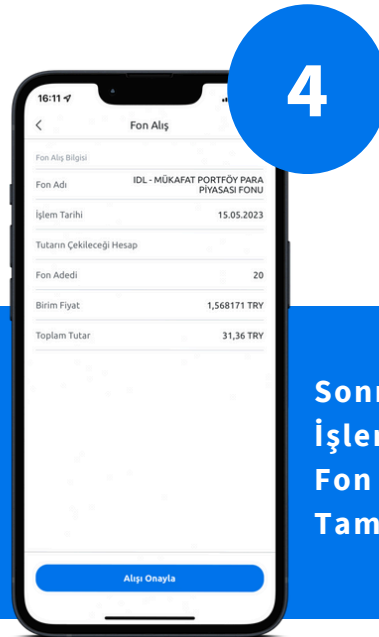
1
NKolay Ana Ekrandan
Fon Alış Menüsüne
Giriniz.



2
Ekrana Gelen
Menüde "Aktif
Portföy Fonlarını"
Seçiniz.



3
Fonlarımızdan
Dilediğinizi Seçerek
Alım İçin
Belirlediğiniz Tutarı
Giriniz.



4
Sonraki Ekranda
İşlemi Onaylayarak
Fon Alışı
Tamamlayınız.

Çekince Notu

Bu raporda yer alan yatırım bilgi, yorum, değerlendirme ve tavsiyeler yatırım danışmanlığı hizmeti kapsamında değildir. Yatırım Danışmanlığı hizmeti yetkili kuruluşlar tarafından kişilerin risk ve getiri tercihleri dikkate alınarak kişiye özel sunulmaktadır.

Bu raporda yer alan yorum ve tavsiyeler ise genel nitelikte olup, yönlendirici nitelikte değildir. Bu tavsiyeler mali durumunuz ile risk ve getiri tercihlerinize uygun olmayabilir. Bu nedenle sadece burada yer alan bilgilere dayanılarak yatırım kararı verilmesi beklentilerinize uygun sonuçlar doğurmayabilir. Bu rapor tarafsız ve dürüst bir bakış açısıyla düzenlenmiş olup, alıcısının menfaatlerine ve/veya ihtiyaçlarına uygunluğu gözetilmeksizin ve karşılığında maddi menfaat elde etme beklentisi bulunmaksızın hazırlanmış bir derlemedir.

Bu raporda yer alan bilgi ve veriler hazırlandığı tarih itibariyle Aktif Portföy Yönetimi A.Ş. tarafından mevcut piyasa koşulları ve güvenilir olduğuna inanılan kaynaklardan derlenmiş olup; bu kaynakların doğrulukları ayrıca araştırılmamıştır.

Bu rapor içerisindeki veriler değişkenlik gösterebilir. Bu rapor yatırımcıların genel olarak bilgi edinmeleri amacıyla hazırlanmış olup yatırımcıların bu rapordan etkilenmeyerek kararlarını vermeleri beklenmekte olup; işbu raporla Aktif Portföy Yönetimi A.Ş. tarafından herhangi bir garanti verilmemektedir. İlgili risk değerleri 11.07.2024 tarihi itibarıyla hesaplanmıştır. Belirtilen risk değerleri fonların geçmiş performansına göre belirlenmiş olup gelecekteki risk profiline ilişkin güvenilir bir gösterge değildir. Risk değeri zaman içinde değişebilir. Daha detaylı bilgi için www.spk.gov.tr 'de yer alan "Yatırım Fonlarına İlişkin Rehberi" inceleyebilirsiniz.

aktifportföy

N KOLAY



Kore Şehitleri Cad. No:8/1 Esentepe 34394
Şişli/İstanbul



+90 212 376 32 00



info@aktifportfoy.com.tr