

**Burada yarın,
bugünden daha
değerli!**

Haftalık Fon Bülteni

Sayı: **68**
Tarih: **16.09.2024**
Dönem: **06.09.2024 - 13.09.2024**

aktif portföy

www.aktifportfoy.com

N KOLAY



Genel Müdür Mesajı



Yasin Atikler
Aktif Portföy Genel Müdürü

Değerli Yatırımcılarımız,

Aktif Portföy olarak birikimlerinizi risk/yatırım tercihiniz ile finansal piyasalardaki beklentileriniz doğrultusunda şeffaf şekilde yöneterek sağlanabilecek en iyi performansı sunmayı hedefliyoruz.

Birikimlerinizi, konusunda uzman portföy yöneticisi arkadaşlarımızla yönetirken, sizin hayatınıza daha fazla odaklanmanızı sağlamak bizim en büyük önceliğimiz. Bu doğrultuda yatırım fonu dünyasını ve yönettiğimiz fonları en yalın ve anlaşılabilir haliyle sunmak yeni yaklaşımımız.

Geleceğini bizlere emanet eden yatırımcılarımıza; yüksek sorumluluk bilinci ile istikrarlı ve kalıcı performans sağlama odaklı yatırım stratejilerini geliştirmek için her gün çalışıyoruz. Bu kapsamda piyasa gelişmelerini, fon performanslarını ve size özel hazırladığımız fon paketlerini paylaştığımız haftalık bültenimizi sizinle paylaşmanın gururunu taşıyorum.

Aktif Portföy'ün yeni yaklaşımını ve siz değerli yatırımcılarına katma değerini artırmak için iletişim kanallarımız hep açık, Sizlerin görüşleri ve geri bildirimleri bizim için çok değerli.

Herkese güzel bir hafta diliyorum.

Yatırım Yaklaşımımız

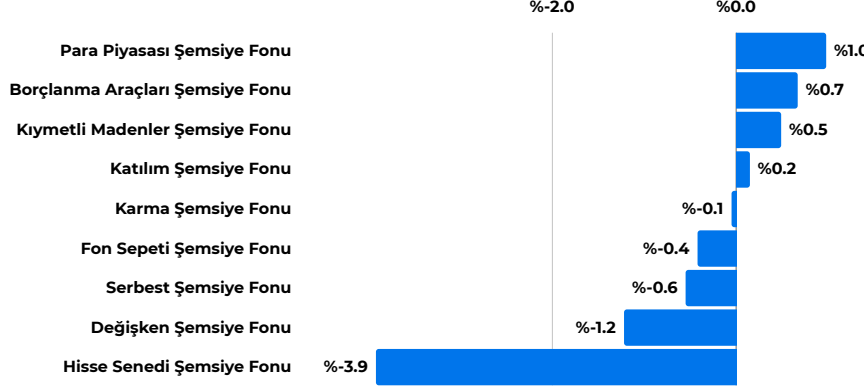


Aktif Portföy olarak yüksek verimli yatırım alternatifleri ile yerli ve yabancı tüm müşteriler için yeni bir anlayışla hizmet vermekteyiz.

Hedefimiz, ortaklarımızın, çalışanlarımızın ve müşterilerimizin haklarını her koşulda, menfaat gözetmeden korumak, uzman bir yaklaşımla, kaliteden ödün vermeden topluma ve çevreye kattığımız değeri sürekli artırmaktır.

Bilgi birikimi ve uzmanlığı ile Aktif Portföy olarak, farklı risk/getiri beklentileri için geliştirilen stratejilerle kurduğu ve yönettiği yatırım fonları ile yatırımcılara verimli getiri alternatifleri sunmakta, farklı yatırım tercihleri için ihtiyacı karşılayan çözümler üretmekteyiz.

Varlık & Fon Bazında Gelişmeler



Geçtiğimiz hafta, ABD enflasyon verilerinin beklentilerle paralel açıklanması küresel piyasalarda risk iştahını artırırken, yurt içinde ekonomide soğuma sinyalleri ve düşük likidite koşulları riskli varlıklar üzerinde baskı yarattı.

Yurt Dışı Piyasalar

- ABD Enflasyon Verileri:** Ağustos ayında Tüketici Fiyat Endeksi (TÜFE) aylık bazda %0,2, yıllık bazda ise %2,5 artış gösterdi (Beklenti: %2,5). Çekirdek TÜFE ise aylık %0,3 ile beklentilerin üstünde seyretti (Beklenti: %0,2) ve bu durum piyasada olumsuz fiyatlandı. Yıllık çekirdek TÜFE %3,2 ile öngörülere paralel geldi. Üretici Fiyat Endeksi (ÜFE) de aylık %0,2 ve yıllık %1,7 oranlarında gerçekleşti.
- İş Gücü Piyasası:** ABD'de işsizlik maaşı başvuruları 230 bine çıkarak piyasa beklentilerinin hafif üstünde seyretti.
- Fed Faiz Beklentileri:** TÜFE verisi sonrası 25 baz puanlık faiz indirimi beklentisi ağırlık kazandı, ancak ÜFE verisiyle 50 baz puan indirimi de fiyatlamalara dahil oldu. Hafta kapanışında 25 ve 50 bp faiz indirimi %50/%50 olasılıkla fiyatlanıyor.
- ABD Başkanlık Yarışı:** ABD Başkan adayları Trump ve Harris'in ilk münazarasında, öne çıkan Kamala Harris oldu. Harris'in daha iyi bir performans göstermesi ve anketlerde öne çıkması ile özellikle güneş/rüzgar enerjisi şirket hisselerinde yükseliş gözlemlendi.
- ABD Piyasaları:** 10 yıllık tahvil faizi haftayı %3,65 seviyesinde tamamladı. Dolar endeksi 101,1 seviyesine gerilerken, altının ons fiyatı 2586 dolarla rekor kırdı. Brent petrol, haftayı 71,8 dolarla kapattı. Nasdaq %5,9, Dow Jones %2,60, S&P 500 %4 yükseldi.
- Avrupa Merkez Bankası Faiz Kararı:** ECB, beklentiler doğrultusunda 25 baz puan mevduat faizi, ana refinansman ve marjinal borçlanma faizlerinde ise 60'ar baz puan indirim gerçekleştirdi. ECB Başkanı Christine Lagarde, Avro Bölgesi'nde ekonomik büyümenin bazı zorluklarla karşı karşıya kaldığını belirterek, "Kısıtlayıcı para politikasının giderek azalan etkisi, tüketim ve yatırımları desteklemelidir." dedi.
- Avrupa Ekonomisi:** Avrupa'da otomotiv firmalarındaki sıkıntı devam ediyor. Geçen hafta Volkswagen, tasarruf ve maliyet azaltma önlemleri kapsamında Almanya'daki bazı fabrikalarını kapatmayı değerlendirdiğini açıklamıştı. BMW Group, fren sistemindeki sorunlar nedeniyle 1,5 milyon aracını geri çağıracağını duyururken, şirket, 2024 mali yılına ilişkin beklentilerinde düzenlemeye gitti.
- Asya Piyasaları:** Japon Merkez Bankası üyesi Tamura'nın gelecek yıl faiz oranlarının %1'e yükselebileceği açıklaması piyasalar olumsuz etkiledi. Ancak Japon ekonomisinin 2. çeyrek büyüme verisinin %2,9'a revize edilmesi ile borsalar pozitifte döndü. Çin ekonomisinde zayıflık devam ediyor. Beklentilerin altında kalan sanayi üretimi ve dış ticaret verileri Çin ekonomisinde resesyon kaygılarını artırdı.

Yurt İçi Piyasalar

- Ödemeler Dengesi:** TCMB verilerine göre Temmuz ayında 566 milyar dolar cari fazla verildi. Yıllıklandırılmış cari açık 19,1 milyar dolara gerilerken, Haziran ayındaki cari fazla eğilimi sürdü.
- Perakende Satışlar:** 2022 Temmuz ayından bu yana en düşük aylık artış kaydedildi. Bu durum tüketimdeki yavaşlamayı teyit ediyor.
- Sanayi Üretimi:** Temmuz ayında sanayi üretimi aylık %0,4 artarken yıllık bazda %3,9 gerileme görüldü.
- Piyasa Katılımcıları Anketi:** Eylül ayı anketinde yıl sonu enflasyon beklentisi %43,14'e gerilerken (önceki: %43,31), yıl sonu dolar/TL tahmini 37,16 olarak açıklandı (önceki: 37,27).
- BIST 100:** Borsa İstanbul BIST 100 endeksi haftayı %0,88 düşüyle kapattı ve 9.685,49 puan seviyesine geriledi.
- TCMB Rezervleri:** Toplam rezervler 149,4 milyar dolardan 146,8 milyar dolara geriledi. Swap hariç net rezerv 18,5 milyar dolardan 17,4 milyar dolara düştü.
- Yurt Dışı Yerleşik Yatırımcılar:** 6 Eylül haftasında yurt dışı yerleşiklerin tahvil satışı net 863,7 milyar dolar olurken, hisse senedi satışı 50,6 milyar dolar seviyesinde gerçekleşti.

Gelecek Hafta Beklentiler

- Fed'in faiz kararı, küresel piyasalarda en önemli gündem maddesi olacak. Ayrıca ABD'de perakende satışlar, sanayi üretimi ve işsizlik maaşı başvuruları takip edilecek. Avrupa ve Asya: Avro Bölgesi enflasyon verileri ve İngiltere Merkez Bankası'nın faiz kararı izlenecek. Asya'da ise Japon Merkez Bankası BOJ'un faiz kararı dikkat çekecek.
- Yurt İçi Gündem: TCMB faiz kararı ve bütçe dengesi verileri öne çıkacak.

Yeni Fonumuz ENJ - Enerji Şirketleri Hisse Senedi (TL) Fon Hakkında



İŞLEME AÇILIŞ TARİHİ
19.07.2024



Fon'un yatırım stratejisi BIST Elektrik Endeksine (XELKT) dahil şirketlerin getirisini yatırımcısına sunmaktır. Risk iştahı yüksek, enerji sektöründe faaliyet gösteren şirketlerin büyüme olanaklarına ve kazançlarına iştirak etmek isteyen ve yatırımlarında orta ve uzun vadeli düşünen, kısa vadede piyasalarda oluşan dalgalanmalardan etkilenmeyecek yatırımcılara yöneliktir.

Yeni Fonumuz SPT - Katılım Fon Sepeti Fonu Hakkında

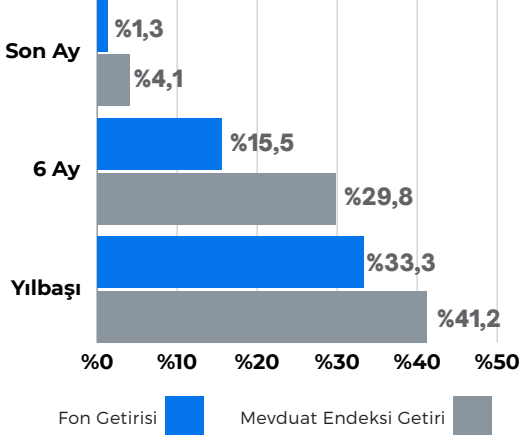


İŞLEME AÇILIŞ TARİHİ
19.07.2024



Fon'un amacı yatırımcılarına, orta ve uzun vadede faizsiz finans ilkelerine uygun olarak yüksek getiri sağlamaktır. Fon bu amaçla portföy dağılımını, fon portföyünde yer alabilecek varlık ve işlemler için belirlenmiş asgari ve azami sınırlamalara bağlı kalmak kaydıyla, değişen piyasa koşullarına göre sıklıkla değiştirebilir. Fon, ağırlıklı olarak yatırım yaptığı yatırım fonları ve borsa yatırım fonlarının farklı stratejilerinden riskin çeşitlendirilmesi sureti ile getiri sağlamayı hedeflemektedir.

EYT - İkinci Fon Sepeti Fonu



Yönetim Ücreti: Yıllık %1

Valör: Alım T+1 / Satım T+2

Risk Değeri: Orta (4)

Stopaj: Gerçek Kişi %7,5 - Tüzel Kişi %0

Karşılaştırma Ölçütü:

%75 BIST-KYD 1 Aylık Mevduat TL Endeksi

%25 BIST-KYD 1 Aylık Mevduat USD Endeksi

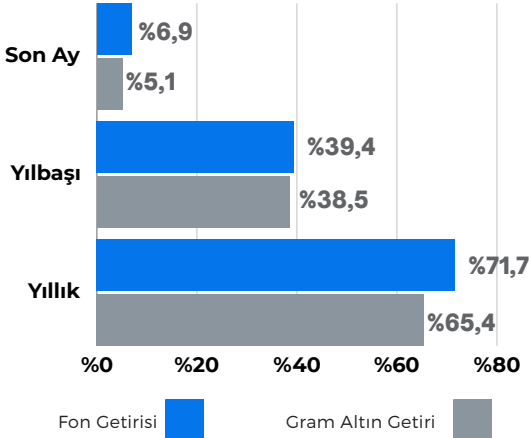
Önerilen Vade

Orta/Uzun Vade

Fon Detay için QR kodu okutabilirsiniz



MKG - Altın Katılım Fonu



Yönetim Ücreti: Yıllık %1,5

Valör: Alım T+1 / Satım T+1

Risk Değeri: Yüksek (6)

Stopaj: Gerçek Kişi %7,5 - Tüzel Kişi %0

Karşılaştırma Ölçütü:

%90 BIST - KYD Altın Fiyat Ağırlıklı Ort. Endeksi

%10 BIST - KYD Bir Aylık Kar Payı (TL) Endeksi

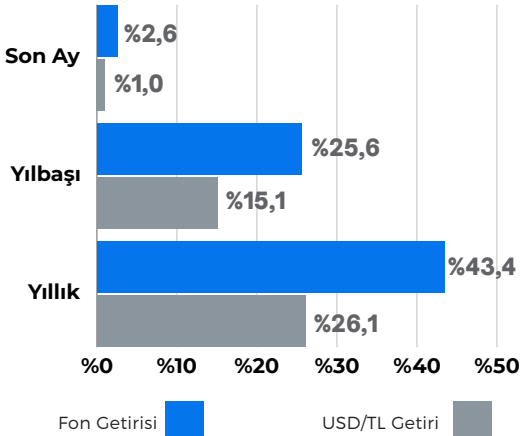
Önerilen Vade

Orta/Uzun Vade

Fon Detay için QR kodu okutabilirsiniz



MJB - Robo Fon Sepeti Fonu



Yönetim Ücreti: Yıllık %2

Valör: Alım T+1 / Satım T+3

Risk Değeri: Yüksek (6)

Stopaj: Gerçek Kişi %7,5 - Tüzel Kişi %0

Karşılaştırma Ölçütü:

%65 Bloomberg World Large&Mid Cap Price Return Index (WORLD Index)

%25 BIST Teknoloji Ağırlık Sınırlamalı Getiri Endeksi

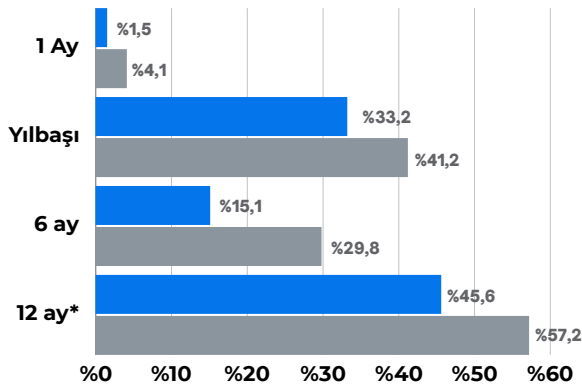
%10 BIST - KYD 1 Aylık Mevduat TL Endeksi

Önerilen Vade

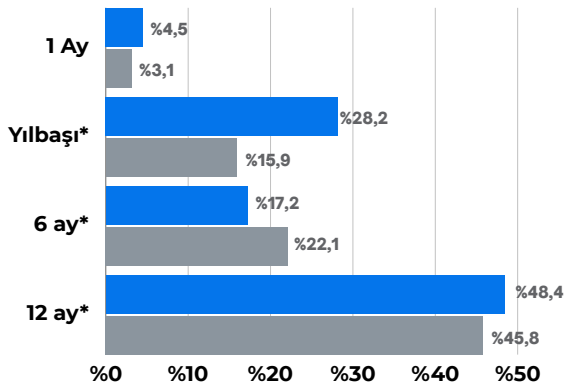
Orta/Uzun Vade

Fon Detay için QR kodu okutabilirsiniz

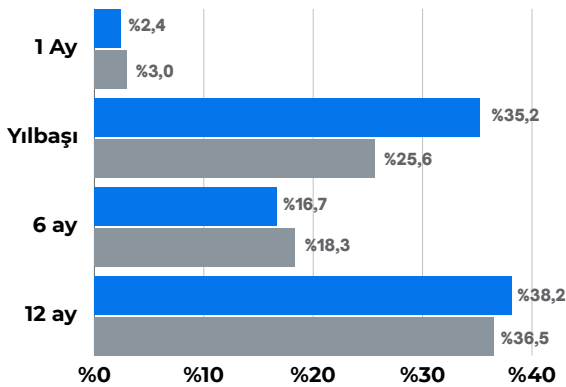
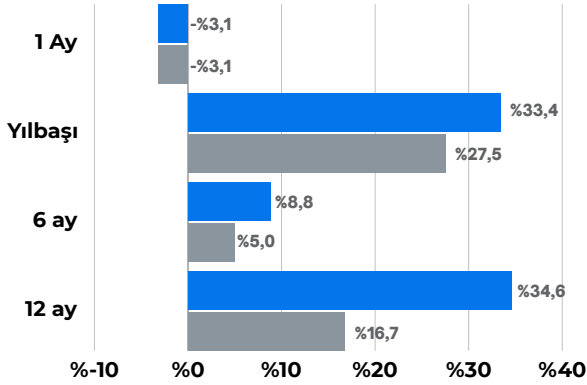




*EYT Fonu 12 aylık performansı henüz oluşmadığı için 6 aylık getiri yıllıklandırılarak hesaplama yapılmıştır.



*DOL Fonu YBB/6/12 aylık performansı henüz oluşmadığı için 1 aylık getiri üzerinden dönemsel veri oluşturulmuştur.



KARMA Güncellendi

Altın, Hisse, Yabancı Hisse ve TL varlıklara yatırım sağlayan fon paketidir.

%20 IDL - Para Piyasası Fonu

%20 EYT - 2. Fon Sepeti Fonu

%15 MKG - Altın Katılım Fonu

%25 ASJ - Hisse Senedi Fonu

%20 MJB - Robo Fon Sepeti Fonu

Paket Getirisi  KYD Mevduat Endeksi 

DÖVİZ/ALTIN Güncellendi

Döviz kuru ile hareket eden varlıklara ve altına yatırım sağlayan fon paketidir.

%30 DOL - 3. Aktif Serbest Döviz Fon

%20 MPN - 2. Aktif Serbest Döviz Fon

%35 MKG - Altın Katılım Fonu

%15 MJG - Gümüş Fonu

Paket Getirisi  USD/TL + G. Altın Getirisi 

HİSSE Güncellendi



Borsa İstanbul ve yabancı hisse senetlerine yatırım sağlayan fon paketidir.

%10 IDL - Para Piyasası Fonu

%30 MMH - BIST30 Endeksi Hisse S. Fonu

%40 ASJ - Hisse Senedi Fonu

%20 MPS - Katılım Hisse Senedi Fonu

Paket Getirisi  BIST100 Endeks Getiri 

FAİZSİZ Güncellendi

Faiz içermeyen varlıklara yatırım sağlayan fon paketidir.

%40 MPF - Kısa Vadeli Kira Sertifikası Katılım Fonu

%20 CPU - Teknoloji Katılım Fonu

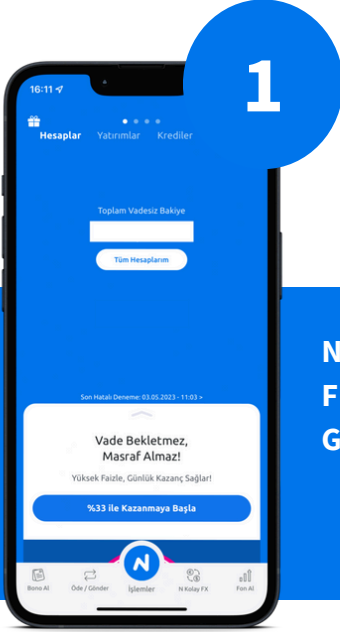
%20 MKG - Altın Katılım Fonu

%20 MPS - Katılım Hisse Senedi Fonu

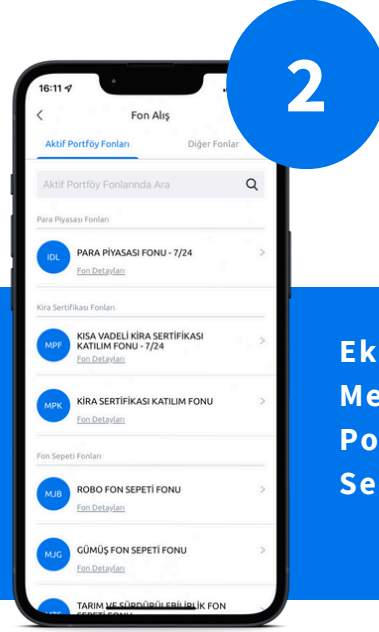
Paket Getirisi  Kar Payı Endeksi Getiri 

Fon Kodu	Fon Adı	1 Ay (%)	3 Ay (%)	6 Ay (%)	Yılbaşı (%)	1 Yıl (%)
MKG	AKTİF PORTFÖY ALTIN KATILIM FONU	6.9	16.9	22.6	39.4	71.7
MJG	AKTİF PORTFÖY GÜMÜŞ FON SEPETİ FONU	6.7	3.1	26.1	39.3	59.4
IDL	AKTİF PORTFÖY PARA PİYASASI (TL) FONU	4.4	13.3	28.1	39.3	55.9
NKL	AKTİF PORTFÖY KISA VADELİ SERBEST (TL) FON	4.3	13.2	27.2	38.1	55.4
YBJ	AKTİF PORTFÖY AYBÜKE SERBEST (DÖVİZ) ÖZEL FON	3.9	8.9	12.1		
MPF	AKTİF PORTFÖY KISA VADELİ KİRA SERTİFİKASI KATILIM (TL) FONU	3.8	11.8	24.4	33.8	47.4
MPK	AKTİF PORTFÖY KİRA SERTİFİKASI KATILIM (TL) FONU	3.6	11.2	22.8	32.1	50.2
ONN	AKTİF PORTFÖY AKTİF ONİKS SERBEST (TL) FON	3.3	10.8	23.5	34.3	50.2
TFE	AKTİF PORTFÖY TÜRKİYE FİNANS ALA BANKACILIK KATILIM ÖZEL FONU	3.2	10.1	18.4	29.5	
MPN	AKTİF PORTFÖY İKİNCİ AKTİF SERBEST (DÖVİZ) FON	2.9	8.7	12.3	21.9	43.5
MJB	AKTİF PORTFÖY BİRİNCİ FON SEPETİ FONU	2.6	3.5	10.4	25.6	43.4
MJL	AKTİF PORTFÖY AKTİF SERBEST (DÖVİZ-AVRO) FON	2.3	8.1	8.1	16.6	33.0
CPU	AKTİF PORTFÖY TEKNOLOJİ KATILIM FONU	1.9	-1.8	4.8	36.7	
GPT	AKTİF PORTFÖY ROBOTİK TEKNOLOJİLERİ DEĞİŞKEN FON	1.8	-2.3	-0.7		
MPD	AKTİF PORTFÖY AKTİF SERBEST (DÖVİZ) FON	1.7	5.8	9.3	18.4	30.9
SPT	AKTİF PORTFÖY KATILIM FON SEPETİ FONU	1.7				
DOL	AKTİF PORTFÖY ÜÇÜNCÜ AKTİF SERBEST (DÖVİZ) FON	1.6	6.2			
MTS	AKTİF PORTFÖY TARIM VE SÜRDÜRÜLEBİLİRLİK FON SEPETİ FONU	1.3	0.7	6.5	19.0	29.8
EYT	AKTİF PORTFÖY İKİNCİ FON SEPETİ FONU	1.3	5.4	15.5	33.3	
ESG	AKTİF PORTFÖY ESG SÜRDÜRÜLEBİLİRLİK SERBEST FON	0.5	2.0	10.5	25.0	34.1
CIN	AKTİF PORTFÖY BİRİNCİ SERBEST FON	-0.1	-0.3			
MJH	AKTİF PORTFÖY FORTUNA SERBEST FON	-0.5	4.1	-3.7	38.7	17.9
MMH	AKTİF PORTFÖY BIST 30 ENDEKSİ HİSSE SENEDİ (TL) FONU (HİSSE SENEDİ YOĞUN FON)	-2.5	-5.6	10.2	36.0	33.5
BUL	AKTİF PORTFÖY İNŞAAT SEKTÖRÜ HİSSE SENEDİ SERBEST (TL) FON (HİSSE SENEDİ YOĞUN FON)	-4.3	3.2	7.9	24.7	
MPS	AKTİF PORTFÖY KATILIM HİSSE SENEDİ (TL) FONU (HİSSE SENEDİ YOĞUN FON)	-4.4	-4.4	7.3	32.1	24.8
ASJ	AKTİF PORTFÖY HİSSE SENEDİ (TL) FONU (HİSSE SENEDİ YOĞUN FON)	-4.8	-9.6	3.8	30.5	35.0
ONE	AKTİF PORTFÖY BİRİNCİ HİSSE SENEDİ SERBEST (TL) FON (HİSSE SENEDİ YOĞUN FON)	-5.4	-12.2	-0.6	21.4	
ENJ	AKTİF PORTFÖY ENERJİ ŞİRKETLERİ HİSSE SENEDİ (TL) FONU (HİSSE SENEDİ YOĞUN FON)	-6.2				

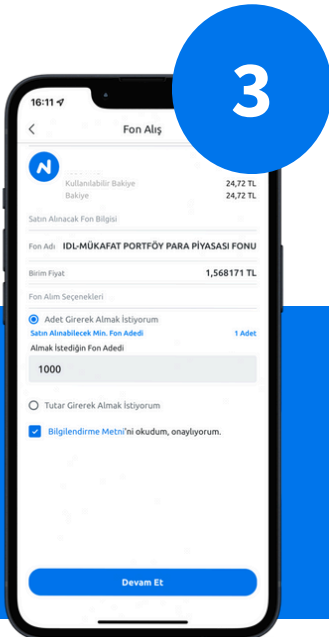
Aktif Portföy Fonlarını N Kolay Mobil'den Alabilirsiniz.



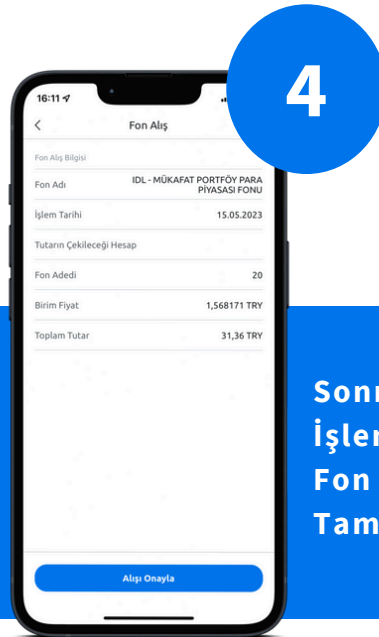
1
NKolay Ana Ekrandan
Fon Alış Menüsüne
Giriniz.



2
Ekrana Gelen
Menüde "Aktif
Portföy Fonlarını"
Seçiniz.



3
Fonlarımızdan
Dilediğinizi Seçerek
Alım İçin
Belirlediğiniz Tutarı
Giriniz.



4
Sonraki Ekranda
İşlemi Onaylayarak
Fon Alışı
Tamamlayınız.

Çekince Notu

Bu raporda yer alan yatırım bilgi, yorum, değerlendirme ve tavsiyeler yatırım danışmanlığı hizmeti kapsamında değildir. Yatırım Danışmanlığı hizmeti yetkili kuruluşlar tarafından kişilerin risk ve getiri tercihleri dikkate alınarak kişiye özel sunulmaktadır.

Bu raporda yer alan yorum ve tavsiyeler ise genel nitelikte olup, yönlendirici nitelikte değildir. Bu tavsiyeler mali durumunuz ile risk ve getiri tercihlerinize uygun olmayabilir. Bu nedenle sadece burada yer alan bilgilere dayanılarak yatırım kararı verilmesi beklentilerinize uygun sonuçlar doğurmayabilir. Bu rapor tarafsız ve dürüst bir bakış açısıyla düzenlenmiş olup, alıcısının menfaatlerine ve/veya ihtiyaçlarına uygunluğu gözetilmeksizin ve karşılığında maddi menfaat elde etme beklentisi bulunmaksızın hazırlanmış bir derlemedir.

Bu raporda yer alan bilgi ve veriler hazırlandığı tarih itibariyle Aktif Portföy Yönetimi A.Ş. tarafından mevcut piyasa koşulları ve güvenilir olduğuna inanılan kaynaklardan derlenmiş olup; bu kaynakların doğrulukları ayrıca araştırılmamıştır.

Bu rapor içerisindeki veriler değişkenlik gösterebilir. Bu rapor yatırımcıların genel olarak bilgi edinmeleri amacıyla hazırlanmış olup yatırımcıların bu rapordan etkilenmeyerek kararlarını vermeleri beklenmekte olup; işbu raporla Aktif Portföy Yönetimi A.Ş. tarafından herhangi bir garanti verilmemektedir. İlgili risk değerleri 12.09.2024 tarihi itibarıyla hesaplanmıştır. Belirtilen risk değerleri fonların geçmiş performansına göre belirlenmiş olup gelecekteki risk profiline ilişkin güvenilir bir gösterge değildir. Risk değeri zaman içinde değişebilir. Daha detaylı bilgi için www.spk.gov.tr 'de yer alan "Yatırım Fonlarına İlişkin Rehberi" inceleyebilirsiniz.

aktifportföy

N KOLAY



Kore Şehitleri Cad. No:8/1 Esentepe 34394
Şişli/İstanbul



+90 212 376 32 00



info@aktifportfoy.com.tr