

**Burada yarın,
bugünden daha
değerli!**

Haftalık Fon Bülteni

Sayı: **81**
Tarih: **16.12.2024**
Dönem: **06.12.2024 - 13.12.2024**

aktif portföy

www.aktifportfoy.com

N KOLAY



Genel Müdür Mesajı



Yasin Atikler
Aktif Portföy Genel Müdürü

Değerli Yatırımcılarımız,

Aktif Portföy olarak birikimlerinizi risk/yatırım tercihiniz ile finansal piyasalardaki beklentileriniz doğrultusunda şeffaf şekilde yöneterek sağlanabilecek en iyi performansı sunmayı hedefliyoruz.

Birikimlerinizi, konusunda uzman portföy yöneticisi arkadaşlarımızla yönetirken, sizin hayatınıza daha fazla odaklanmanızı sağlamak bizim en büyük önceliğimiz. Bu doğrultuda yatırım fonu dünyasını ve yönettiğimiz fonları en yalın ve anlaşılabilir haliyle sunmak yeni yaklaşımımız.

Geleceğini bizlere emanet eden yatırımcılarımıza; yüksek sorumluluk bilinci ile istikrarlı ve kalıcı performans sağlama odaklı yatırım stratejilerini geliştirmek için her gün çalışıyoruz. Bu kapsamda piyasa gelişmelerini, fon performanslarını ve size özel hazırladığımız fon paketlerini paylaştığımız haftalık bültenimizi sizinle paylaşmanın gururunu taşıyorum.

Aktif Portföy'ün yeni yaklaşımını ve siz değerli yatırımcılarına katma değerini artırmak için iletişim kanallarımız hep açık, Sizlerin görüşleri ve geri bildirimleri bizim için çok değerli.

Herkese güzel bir hafta diliyorum.

Yatırım Yaklaşımımız

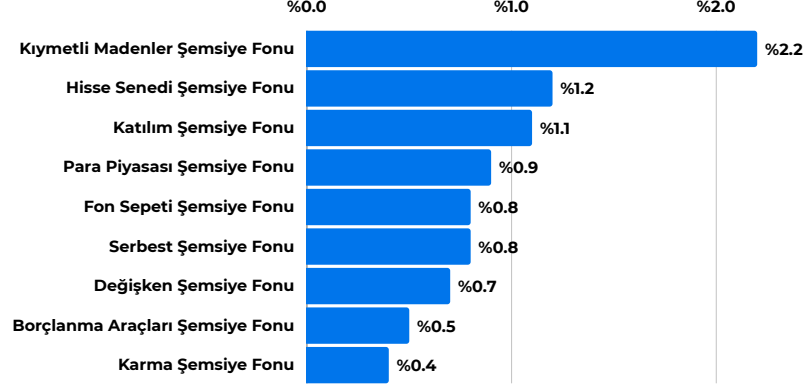


Aktif Portföy olarak yüksek verimli yatırım alternatifleri ile yerli ve yabancı tüm müşteriler için yeni bir anlayışla hizmet vermekteyiz.

Hedefimiz, ortaklarımızın, çalışanlarımızın ve müşterilerimizin haklarını her koşulda, menfaat gözetmeden korumak, uzman bir yaklaşımla, kaliteden ödün vermeden topluma ve çevreye kattığımız değeri sürekli artırmaktır.

Bilgi birikimi ve uzmanlığı ile Aktif Portföy olarak, farklı risk/getiri beklentileri için geliştirilen stratejilerle kurduğu ve yönettiği yatırım fonları ile yatırımcılara verimli getiri alternatifleri sunmakta, farklı yatırım tercihleri için ihtiyacı karşılayan çözümler üretmekteyiz.

Varlık & Fon Bazında Gelişmeler



Geçtiğimiz hafta küresel piyasalarda ABD enflasyon verileri ve Avrupa Merkez Bankası'nın (AMB) faiz kararı ön plandaydı. Risk iştahında dengelenme yaşanırken, yıl sonuna yaklaşımla birlikte riskli pozisyonlarda sınırlı bir azalma gözlemlendi.

ABD'de Tüketici Fiyat Endeksi (TÜFE), aylık %0,3 ve yıllık %2,7 artışla piyasa beklentilerine paralel gerçekleşti. Ancak aylık artış, son yedi ayın en yüksek seviyesine işaret etti. Çekirdek TÜFE ise aylık %0,3, yıllık %3,3 artış gösterdi. Üretici Fiyat Endeksi (ÜFE), aylık %0,4, yıllık %3 artışla beklentilerin üzerinde yükseldi. Çekirdek ÜFE ise yıllık %3,4 ile piyasa tahminlerini aştı. Bu verilerle birlikte piyasa katılımcılarının Fed'in Aralık ayı toplantısında faiz indirim beklentileri %90'ın üzerine çıktı.

Teknoloji hisselerindeki hareketlilik de dikkat çekti. Yazılım şirketi Adobe'nin zayıf bilanço sonuçlarının ardından Broadcom'un yapay zeka çiplerinden beklediği gelir hedefi, yatırımcıları olumlu etkiledi. Nasdaq Composite endeksi hafta içinde 20.000 puan üzerinde kapanarak rekor tazelerken, haftayı %0,3 kazançla tamamladı. Buna karşın S&P 500 %0,6, Dow Jones ise %1,8 oranında geriledi.

Avrupa Merkez Bankası (AMB) ise piyasa beklentilerine uygun olarak yıl içinde dördüncü kez faiz indirerek mevduat faizini %3 seviyesine çekti. AMB Başkanı Christine Lagarde, finansman koşullarında gevşeme sinyalleri aldıklarını belirterek veri odaklı bir politika izlediklerini vurguladı. Fransa ise kredi derecelendirme kuruluşu Moody's tarafından not indirimiyle karşılaştı ve kredi notu "Aa3"e düşürüldü.

Asya'da, Çin hükümetinin para politikasında ılımlı bir gevşeme sinyali vermesi ve tüketim artışını öncelikli hedef olarak belirlemesi piyasalar tarafından olumlu karşılandı. Ancak Çin borsası %0,4 gerilerken, Japonya Nikkei endeksi %1 artış kaydetti. Global emtia piyasalarında ise altın, Çin'in altın alımları ve jeopolitik gelişmelerin etkisiyle 2.700 doların üzerinde seyretti. ABD 10 yıllık tahvil faizi %4,4'e yükselirken, dolar endeksi 107 seviyesinin üzerine çıktı.

Yurt içinde, Suriye'deki rejim değişikliği ve olası yeniden inşa sürecinde Türk inşaat firmalarının potansiyel rolü piyasada olumlu fiyatlandı. Bu gelişmelerin etkisiyle Taş/Toprak ve Çimento sektörlerinde yükseliş gözlemlendi. Ekonomik veri tarafında sanayi üretimi ve işsizlik oranı dikkatle takip edildi. TÜİK verilerine göre, sanayi üretimi Ekim ayında yıllık bazda %3,1, aylık %0,9 oranında düşüş kaydetti. İşsizlik oranı %8,8'e yükselirken, genç işsizlik %16,6'ya geriledi. Bu süreçte, Borsa İstanbul BIST 100 endeksi haftayı %0,44 artışla 10.125,46 puandan kapattı. Alt sektörlerde ise sanayi %1,7 artış gösterirken, teknoloji endeksi %1,76 düşüşle haftayı tamamladı.

Döviz piyasasında dolar/TL haftayı %0,49 artışla 34,78 seviyesinde tamamlarken, euro/TL %0,45 düşüşle 36,91 seviyesine geriledi. Gram altın haftalık bazda %1,4 artış kaydetti. TCMB rezervleri, 6 Aralık haftasında 157,7 milyar dolardan 159,4 milyar dolara yükseldi. Ancak yurt dışı yerleşiklerin 157,6 milyon dolar net hisse satışı ve 102,3 milyon dolarlık tahvil satışı gerçekleştirdiği görüldü.

Yeni haftada, Fed, İngiltere ve Japonya merkez bankalarının faiz kararları piyasaların ana odağı olacak. ABD'de PMI, sanayi üretimi, perakende satışlar ve çekirdek kişisel tüketim harcamaları verileri takip edilirken, Avrupa'da enflasyon verileri ön planda olacak. Yurt içinde ise bütçe dengesi, konut satışları, tüketici güven endeksi ve TCMB piyasa katılımcıları anketi izlenecek.

Yeni Fonumuz **HRZ - BIST Halka Arz Şirketleri Hisse Senedi (TL) Fonu** Hakkında

HRZ - Aktif Portföy BIST Halka Arz Şirketleri Hisse Senedi (TL) Fonu (Hisse Senedi Yoğun Fon)

Halka arz olan şirketlerin potansiyeline ortak olabileceğiniz yeni fonumuz çok yakında tüm banka ve aracı kurumlarda!



İŞLEME AÇILIŞ TARİHİ
09.10.2024



Fon'un yatırım stratejisi, Fon toplam değerinin en az %80'ini devamlı olarak BIST Halka Arz Endeksi'nde (XHARZ) yer alan şirketlerin paylarına ve BIST Halka Arz Endeksi'ni takip etmek üzere kurulan borsa yatırım fonu katılma paylarına yatırarak, söz konusu getirisini yatırımcısına sunmaktır. BIST Halka Arz Endeksi kapsamında, Yıldız Pazar, Ana Pazar ve Alt Pazar'da işlem görmeye başlayan şirketlerin payları yer alır ve işlem görmeye başladığı ilk gün endeks kapsamına alınarak 2 yıl endeks kapsamında kalır.

Yeni Fonumuz **FLY - Havacılık ve Savunma Teknolojileri Değişken Fon** Hakkında

FLY - Aktif Portföy Havacılık ve Savunma Teknolojileri Değişken Fon

Havacılık ve savunma teknolojilerindeki gelişmelere ve potansiyele yatırım yapabileceğiniz yeni fonumuz çok yakında tüm banka ve aracı kurumlarda!

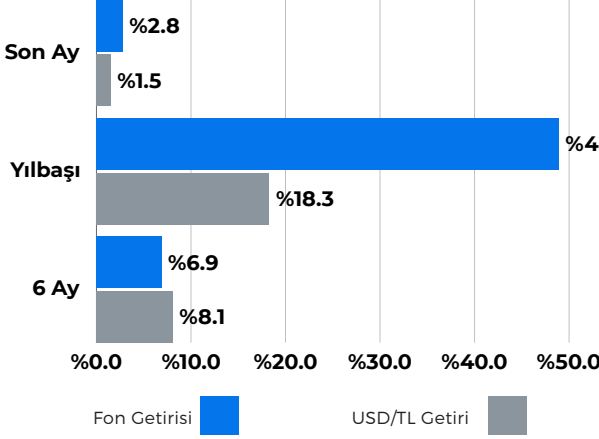


İŞLEME AÇILIŞ TARİHİ
09.10.2024



Fon'un yatırım stratejisi; havacılık ve savunma teknolojileri alanında faaliyet gösteren küresel şirketlere yatırım imkanı sunmak olarak belirlenmiştir. Bu kapsamda, Fon toplam değerinin en az %80'i devamlı olarak havacılık, insansız hava araçları ve savunma teknolojileri alanlarında faaliyet gösteren şirketlerin ihraç ettiği ortaklık paylarına, Amerikan depo sertifikalarına (ADR) ve Global depo sertifikalarına (GDR), özel sektör borçlanma araçlarına ve ilgili temaya yatırım imkanı sunan yatırım fonları ve borsa yatırım fonu katılma paylarına yatırılacaktır.

CPU - Teknoloji Katılım Fonu



Karşılaştırma Ölçütü:

%60 NASDAQ - 100 Technology Sector Total Return (NTTR) Endeksi

%30 BIST Teknoloji Ağırlık Sınırlamalı Getiri Endeksi (XTKJS)

%10 BIST - KYD 1 Aylık Kar Payı TL Endeksi

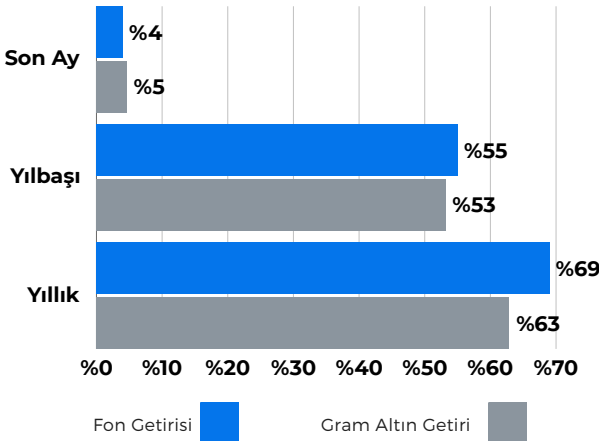
Önerilen Vade

Orta/Uzun Vade

Fon Detay için QR kodu okutabilirsiniz



MKG - Altın Katılım Fonu



Yönetim Ücreti: Yıllık %1,5

Valör: Alım T+1 / Satım T+1

Risk Değeri: Yüksek (6)

Stopaj: Gerçek Kişi %10 - Tüzel Kişi %0

Karşılaştırma Ölçütü:

%90 BIST - KYD Altın Fiyat Ağırlıklı Ort. Endeksi

%10 BIST - KYD Bir Aylık Kar Payı (TL) Endeksi

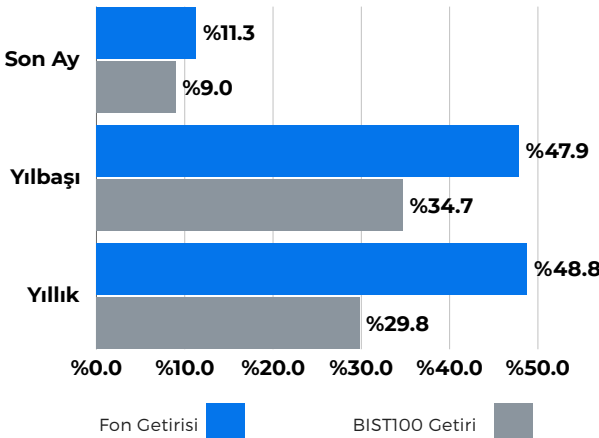
Önerilen Vade

Orta/Uzun Vade

Fon Detay için QR kodu okutabilirsiniz



ASJ -Hisse Senedi (TL) Fonu



Yönetim Ücreti: Yıllık %2,75

Valör: Alım T+1 / Satım T+2

Risk Değeri: Yüksek (6)

Stopaj: Gerçek Kişi %0 - Tüzel Kişi %0

Karşılaştırma Ölçütü:

%90 BIST-100 (Getiri) Endeksi

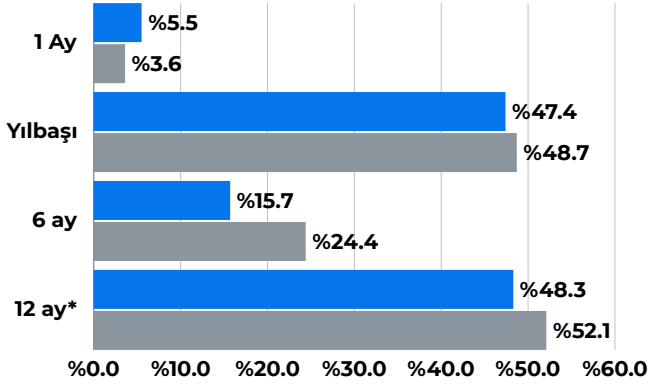
%10 BIST-KYD 1 Aylık Mevduat TL Endeksi

Önerilen Vade

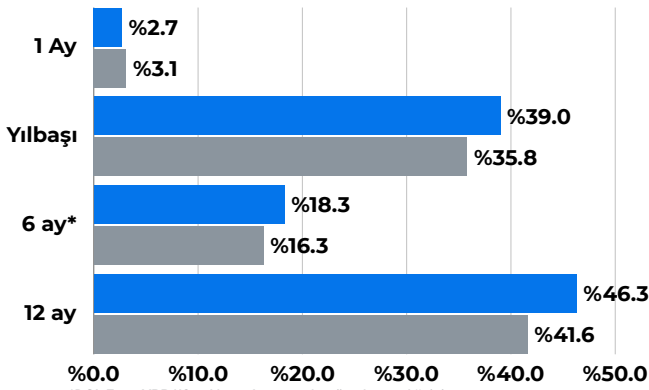
Orta/Uzun Vade

Fon Detay için QR kodu okutabilirsiniz

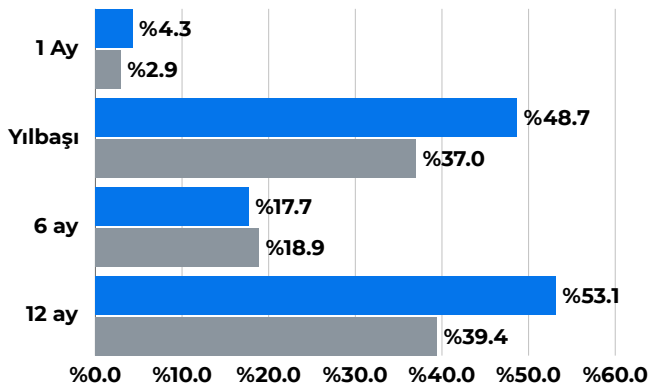
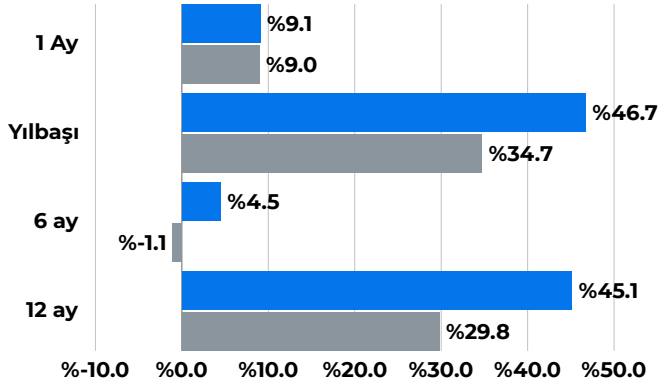




*EYT Fonu 12 aylık performansı henüz oluşmadığı için 6 aylık getiri yıllıklandırılarak hesaplama yapılmıştır.



*DOL Fonu YBB/12 aylık performansı henüz oluşmadığı için 1 aylık getiri üzerinden dönemsel veri oluşturulmuştur.



KARMA Güncellendi

Altın, Hisse, Yabancı Hisse ve TL varlıklara yatırım sağlayan fon paketidir.

%20 IDL - Para Piyasası Fonu

%20 EYT - 2. Fon Sepeti Fonu

%15 MKG - Altın Katılım Fonu

%25 ASJ - Hisse Senedi Fonu

%20 MJB - Robo Fon Sepeti Fonu

Paket Getirisi  KYD Mevduat Endeksi 

DÖVİZ/ALTIN Güncellendi

Döviz kuru ile hareket eden varlıklara ve altına yatırım sağlayan fon paketidir.

%30 DOL - 3. Aktif Serbest Döviz Fon

%20 MPN - 2. Aktif Serbest Döviz Fon

%35 MKG - Altın Katılım Fonu

%15 MJG - Gümüş Fonu

Paket Getirisi  USD/TL + G. Altın Getirisi 

HİSSE Güncellendi



Borsa İstanbul ve yabancı hisse senetlerine yatırım sağlayan fon paketidir.

%10 IDL - Para Piyasası Fonu

%30 MMH - BIST30 Endeksi Hisse S. Fonu

%40 ASJ - Hisse Senedi Fonu

%20 MPS - Katılım Hisse Senedi Fonu

Paket Getirisi  BIST100 Endeks Getiri 

FAİZSİZ Güncellendi


Faiz içermeyen varlıklara yatırım sağlayan fon paketidir.

%40 MPF - Kısa Vadeli Kira Sertifikası Katılım Fonu

%20 CPU - Teknoloji Katılım Fonu

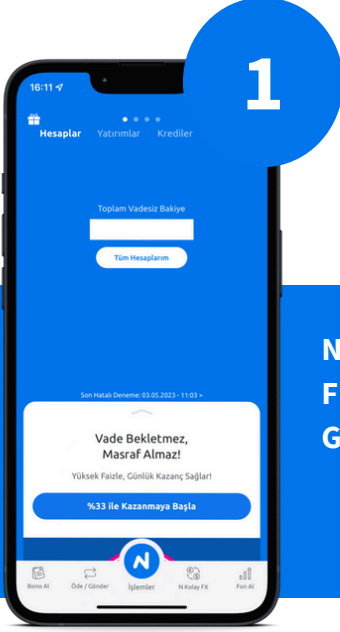
%20 MKG - Altın Katılım Fonu

%20 MPS - Katılım Hisse Senedi Fonu

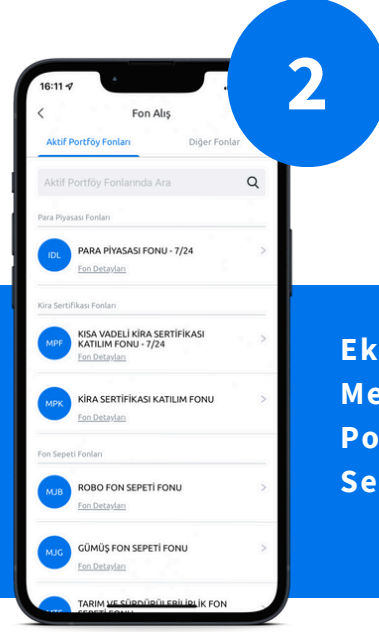
Paket Getirisi  Kar Payı Endeksi Getiri 

Fon Kodu	Fon Adı	1 Ay (%)	3 Ay (%)	6 Ay (%)	Yılbaşı (%)	1 Yıl (%)
MJH	AKTİF PORTFÖY FORTUNA SERBEST FON	14.1	15.9	20.6	60.7	62.8
ASJ	AKTİF PORTFÖY HİSSE SENEDİ (TL) FONU (HİSSE SENEDİ YOĞUN FON)	11.3	13.3	2.5	47.9	48.8
MMH	AKTİF PORTFÖY BIST 30 ENDEKSİ HİSSE SENEDİ (TL) FONU (HİSSE SENEDİ YOĞUN FON)	8.5	6.6	0.7	45.0	40.1
MPS	AKTİF PORTFÖY KATILIM HİSSE SENEDİ (TL) FONU (HİSSE SENEDİ YOĞUN FON)	8.0	7.1	2.4	41.5	37.2
ENJ	AKTİF PORTFÖY ENERJİ ŞİRKETLERİ HİSSE SENEDİ (TL) FONU (HİSSE SENEDİ YOĞUN FON)	6.9	8.1			
ONE	AKTİF PORTFÖY BİRİNCİ HİSSE SENEDİ SERBEST (TL) FON (HİSSE SENEDİ YOĞUN FON)	6.6	3.5	-9.0	25.7	21.8
GPT	AKTİF PORTFÖY ROBOTİK TEKNOLOJİLERİ DEĞİŞKEN FON	6.0	11.5	9.0		
ESG	AKTİF PORTFÖY ESG SÜRDÜRÜLEBİLİRLİK SERBEST FON	5.6	7.5	9.6	34.4	36.6
HRZ	AKTİF PORTFÖY BIST HALKA ARZ ŞİRKETLERİ HİSSE SENEDİ (TL) FONU (HİSSE SENEDİ YOĞUN FON)	5.6				
GLC	AKTİF PORTFÖY ÜÇÜNCÜ FON SEPETİ FONU	5.2	7.4	17.0	49.1	52.7
EYT	AKTİF PORTFÖY İKİNCİ FON SEPETİ FONU	4.4	6.8	12.6	42.4	47.1
SPT	AKTİF PORTFÖY KATILIM FON SEPETİ FONU	4.4	9.7			
GLG	AKTİF PORTFÖY CAPITAL HİSSE SENEDİ SERBEST FON (HİSSE SENEDİ YOĞUN FON)	4.4	-1.7	-11.2	30.2	28.5
CIN	AKTİF PORTFÖY BİRİNCİ SERBEST FON	4.4	4.3	4.0		
IDL	AKTİF PORTFÖY PARA PİYASASI (TL) FONU	4.1	12.8	27.8	57.1	60.9
NKL	AKTİF PORTFÖY KISA VADELİ SERBEST (TL) FON	4.0	12.8	27.7	55.7	59.2
TFE	AKTİF PORTFÖY TÜRKİYE FİNANS ALA BANKACILIK KATILIM ÖZEL FONU	4.0	11.1	22.3	43.9	50.2
DB2	AKTİF PORTFÖY İKİNCİ KISA VADELİ SERBEST (TL) FON	4.0				
ONN	AKTİF PORTFÖY AKTİF ONİKS SERBEST (TL) FON	3.7	12.3	24.4	50.8	54.0
MPF	AKTİF PORTFÖY KISA VADELİ KİRA SERTİFİKASI KATILIM (TL) FONU	3.6	11.3	24.4	49.0	52.1
MKG	AKTİF PORTFÖY ALTIN KATILIM FONU	3.5	11.4	30.1	55.3	69.1
MTS	AKTİF PORTFÖY TARIM VE SÜRDÜRÜLEBİLİRLİK FON SEPETİ FONU	3.4	3.6	4.4	23.3	32.6
MPK	AKTİF PORTFÖY KİRA SERTİFİKASI KATILIM (TL) FONU	3.3	10.5	23.0	46.1	54.1
CPU	AKTİF PORTFÖY TEKNOLOJİ KATILIM FONU	2.8	8.9	6.9	48.9	54.9
MJG	AKTİF PORTFÖY GÜMÜŞ FON SEPETİ FONU	2.7	9.3	12.7	52.2	58.7
MJB	AKTİF PORTFÖY BİRİNCİ FON SEPETİ FONU	2.4	8.5	12.3	36.3	42.7
MPN	AKTİF PORTFÖY İKİNCİ AKTİF SERBEST (DÖVİZ) FON	2.4	5.0	14.2	28.0	34.1
MPD	AKTİF PORTFÖY AKTİF SERBEST (DÖVİZ) FON	2.2	3.7	9.6	22.7	24.4
DOL	AKTİF PORTFÖY ÜÇÜNCÜ AKTİF SERBEST (DÖVİZ) FON	1.8	3.7	10.1		
FLY	AKTİF PORTFÖY HAVACILIK VE SAVUNMA TEKNOLOJİLERİ DEĞİŞKEN FON	0.9				
MJL	AKTİF PORTFÖY AKTİF SERBEST (DÖVİZ-AVRO) FON	0.5	-1.5	6.5	14.8	19.8
DSU	AKTİF PORTFÖY AKTİF SERBEST (DÖVİZ - ABD DOLARI) FON	-0.8				
BUL	AKTİF PORTFÖY İNŞAAT SEKTÖRÜ HİSSE SENEDİ SERBEST (TL) FON (HİSSE SENEDİ YOĞUN FON)	-9.7	-19.5	-17.0	0.4	-4.7

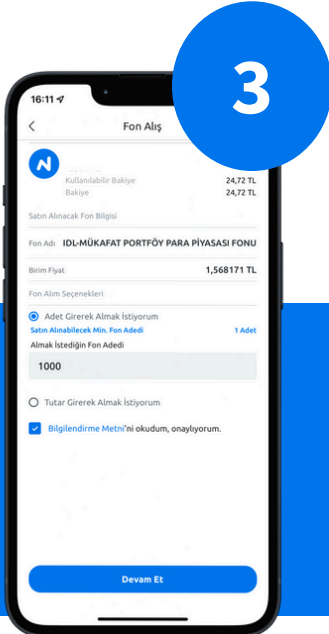
Aktif Portföy Fonlarını N Kolay Mobil'den Alabilirsiniz.



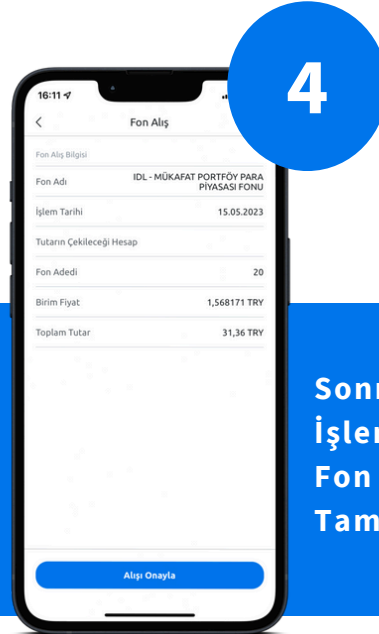
1
NKolay Ana Ekrandan
Fon Alış Menüsüne
Giriniz.



2
Ekranaya Gelen
Menüde "Aktif
Portföy Fonlarını"
Seçiniz.



3
Fonlarımızdan
Dilediğinizi Seçerek
Alım İçin
Belirlediğiniz Tutarı
Giriniz.



4
Sonraki Ekranda
İşlemi Onaylayarak
Fon Alışı
Tamamlayınız.

Çekince Notu

Bu raporda yer alan yatırım bilgi, yorum, değerlendirme ve tavsiyeler yatırım danışmanlığı hizmeti kapsamında değildir. Yatırım Danışmanlığı hizmeti yetkili kuruluşlar tarafından kişilerin risk ve getiri tercihleri dikkate alınarak kişiye özel sunulmaktadır.

Bu raporda yer alan yorum ve tavsiyeler ise genel nitelikte olup, yönlendirici nitelikte değildir. Bu tavsiyeler mali durumunuz ile risk ve getiri tercihlerinize uygun olmayabilir. Bu nedenle sadece burada yer alan bilgilere dayanılarak yatırım kararı verilmesi beklentilerinize uygun sonuçlar doğurmayabilir. Bu rapor tarafsız ve dürüst bir bakış açısıyla düzenlenmiş olup, alıcısının menfaatlerine ve/veya ihtiyaçlarına uygunluğu gözetilmeksizin ve karşılığında maddi menfaat elde etme beklentisi bulunmaksızın hazırlanmış bir derlemedir.

Bu raporda yer alan bilgi ve veriler hazırlandığı tarih itibariyle Aktif Portföy Yönetimi A.Ş. tarafından mevcut piyasa koşulları ve güvenilir olduğuna inanılan kaynaklardan derlenmiş olup; bu kaynakların doğrulukları ayrıca araştırılmamıştır.

Bu rapor içerisindeki veriler değişkenlik gösterebilir. Bu rapor yatırımcıların genel olarak bilgi edinmeleri amacıyla hazırlanmış olup yatırımcıların bu rapordan etkilenmeyerek kararlarını vermeleri beklenmemektedir. İşbu raporla Aktif Portföy Yönetimi A.Ş. tarafından herhangi bir garanti verilmemektedir. İlgili risk değerleri 12.12.2024 tarihi itibarıyla hesaplanmıştır. Belirtilen risk değerleri fonların geçmiş performansına göre belirlenmiş olup gelecekteki risk profiline ilişkin güvenilir bir gösterge değildir. Risk değeri zaman içinde değişebilir. Daha detaylı bilgi için www.spk.gov.tr 'de yer alan "Yatırım Fonlarına İlişkin Rehberi" inceleyebilirsiniz.

aktifportföy

N KOLAY



Kore Şehitleri Cad. No:8/1 Esentepe 34394
Şişli/İstanbul



+90 212 376 32 00



info@aktifportfoy.com.tr