

**Burada yarın,
bugünden daha
değerli!**

Haftalık Fon Bülteni

Sayı: **90**
Tarih: **17.02.2025**
Dönem: **07.02.2025 - 14.02.2025**

aktif portföy

www.aktifportfoy.com

N KOLAY



Genel Müdür Mesajı

Değerli Yatırımcılarımız,



Yasin Atikler
Aktif Portföy Genel Müdürü

Aktif Portföy olarak kendimizi sürekli geliştirme ve yenilikçi çözümler sunma anlayışıyla, sektörde öncü adımlar atmaya devam ediyoruz. 2024 yılında sizlerin emanet ettiği portföy büyüklüğü %140 artarak 50 milyar TL'yi aştı. Yatırım fonu sayımızı 38'den 55'e çıkararak ihtiyaç duyduğunuz ürünleri sizlerle hızlı bir şekilde buluşturduk. Yapay zeka, sürdürülebilirlik, tarım, inşaat, uzak coğrafyalar gibi temalara yatırım yapan fonlarımıza ek olarak Türkiye'nin ilk halka arz fonu ve enerji şirketleri fonu ile sektörde öncü adımlar attık. Girişim Sermayesi Yatırım Fonu ve Gayrimenkul Yatırım Fonu alanlarında da öncü olmak için çalışmalarımızı sürdürüyoruz.

Dijital dönüşümün hızla ilerlediği bu dönemde, sizlere daha hızlı ve etkili bir şekilde ulaşmak için dijital kanallarımıza yeni yatırımlar yapıyoruz. Yenilenen internet sitemiz, katılım fonları arındırma modülü, fonları farklı yatırım ürünleri ile karşılaştırma bölümü ve fon türlerini özel sınıflandırma gibi yeni özellikleriyle yatırım kararlarınızı daha bilinçli almanıza yardımcı olacak.

Siz değerli yatırımcılarımızın geleceğini bize emanet etmesinin sorumluluğunu her zaman hissediyoruz. Bu bilinçle, istikrarlı ve sürdürülebilir performans sunmak için sürekli olarak yeni yatırım stratejileri geliştiriyor ve piyasa koşullarını yakından takip ediyoruz. Bu bilinçle yatırım süreçlerimizi şeffaf, güvenilir, yalın, sürdürülebilir ve ulaşılabilir bir anlayışla yönetiyoruz.

Bu süreçte, piyasadaki gelişmeleri, fon performanslarımızı ve sizin ihtiyaçlarınıza özel olarak tasarladığımız fon paketlerimizi düzenli olarak paylaştığımız bültenimizle sizlere ulaşmanın mutluluğunu yaşıyoruz.

Katkılarınız ve güveniniz için teşekkür eder, sağlıklı ve başarılı bir hafta dileriz.

Yatırım Yaklaşımımız

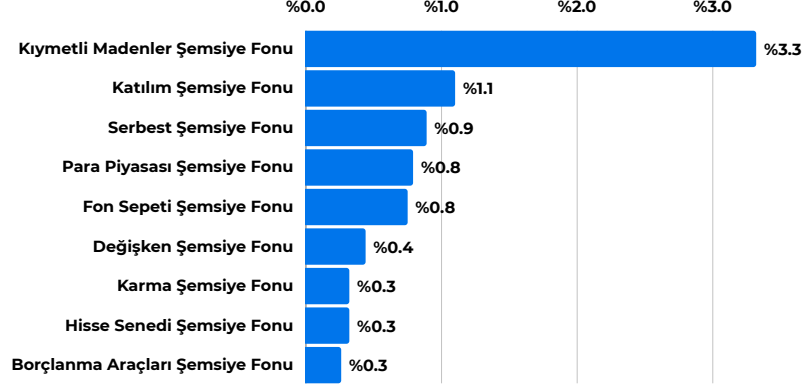


Aktif Portföy olarak yüksek verimli yatırım alternatifleri ile yerli ve yabancı tüm müşteriler için yeni bir anlayışla hizmet vermekteyiz.

Hedefimiz, ortaklarımızın, çalışanlarımızın ve müşterilerimizin haklarını her koşulda, menfaat gözetmeden korumak, uzman bir yaklaşımla, kaliteden ödün vermeden topluma ve çevreye kattığımız değeri sürekli artırmaktır.

Bilgi birikimi ve uzmanlığı ile Aktif Portföy olarak, farklı risk/getiri beklentileri için geliştirilen stratejilerle kurduğu ve yönettiği yatırım fonları ile yatırımcılara verimli getiri alternatifleri sunmakta, farklı yatırım tercihleri için ihtiyacı karşılayan çözümler üretmekteyiz.

Varlık & Fon Bazında Gelişmeler



Bu hafta küresel piyasalar, ticaret politikaları, merkez bankası açıklamaları ve makroekonomik veriler ışığında yön buldu. ABD Başkanı Donald Trump'ın gümrük tarifelerine ilişkin çıkışları, piyasalarda ilk etapta risk algısını artırırken, uygulama takviminin belirsizliği piyasaların tedirginliğini sınırladı. Rusya-Ukrayna barış görüşmeleri de risk primlerinin belirleyicisi oldu.

ABD tarafında açıklanan Ocak ayı enflasyon verileri, tüketici fiyat endeksinde (TÜFE) yıllık %3, çekirdek enflasyonda %3,3 artışla beklentileri aşarken piyasalarda baskı yarattı. Ancak, üretici fiyat endeksi (ÜFE) verisinin enflasyonist baskıların sınırlı kalabileceğine işaret etmesi, risk iştahını artırarak hisse senedi piyasalarına destek verdi. Bu veriler ışığında, piyasalar Temmuz ayında 25 baz puanlık bir faiz indirimi olasılığını fiyatladı. Fed Başkanı Jerome Powell, faiz politikasının tamamen ekonomik göstergelere bağlı olacağını vurguladı.

ABD borsaları, haftayı pozitif bir performansla kapattı. Dow Jones %0,6 artışla 44.546 seviyesine, S&P 500 %1,5 yükselişle 6.115'e, Nasdaq ise teknoloji sektöründeki güçlü alımlarla %2,6 artışla 20.027'ye ulaştı. Küçük ölçekli şirketleri izleyen Russell 2000 endeksi yatay kalarak 2.280 seviyesinde kapanırken, piyasanın korku göstergesi olarak bilinen VIX endeksi %10,7 düşüşle 14,77 seviyesine geriledi.

Tahvil ve emtia piyasalarında ise ABD 10 yıllık tahvil faizi %4,48 seviyesine gerilerken, dolar endeksi %1,28 düşüşle 106,7 seviyesinde kapandı. Değerli metallere, altının ons fiyatı %0,78 artışla 2.883 dolara yükseldi. Brent petrol fiyatı ise arz beklentileri ve küresel büyüme endişeleriyle %0,18 gerileyerek 74,4 dolara indi.

Avrupa borsaları haftayı pozitif bir seyirle tamamladı. Avrupa Merkez Bankası (ECB) Başkanı Christine Lagarde, Avro Bölgesi'nde enflasyonun yıl içinde %2 hedefi doğrultusunda ilerlediğini belirtirken, küresel ticaret gerilimlerinin risk teşkil ettiğini ifade etti. Makroekonomik verilerde, Avro Bölgesi ekonomisi yılın son çeyreğinde yıllık %0,9 büyüme kaydederken, sanayi üretimi %2 oranında geriledi. Endeks performanslarında, Almanya'nın DAX 40 endeksi %3,32, Fransa'nın CAC 40 endeksi %2,58, İtalya'nın MIB 30 endeksi %2,49 ve İngiltere'nin FTSE 100 endeksi %0,34 oranında değer kazandı.

Asya piyasalarında da iyimserlik hâkimdi. Çin Merkez Bankası (PBOC), ekonomiyi desteklemek amacıyla genişleyici para politikası izleyeceğini açıkladı. Bu açıklama, özellikle Çin borsalarında alımları tetikledi. Japonya tarafında, açıklanan üretici fiyat endeksi (ÜFE) yıllık bazda %4,2 ile beklentileri aşarak enflasyonist baskıların sürdüğünü ortaya koydu. Asya borsaları genel olarak pozitif seyir izledi.

Yurt içinde ise Borsa İstanbul (BIST 100) endeksi, global risk iştahına rağmen negatif ayrıştı. Endeks haftayı %0,74 kayıpla 9.877,59 puanda tamamladı. Hafta boyunca en düşük 9.756,73 ve en yüksek 9.983,21 puan seviyeleri görüldü.

Türkiye Cumhuriyet Merkez Bankası'nın (TCMB) açıkladığı aralık ayı ödemeler dengesi verilerine göre cari işlemler hesabı 4,65 milyar dolar açık verirken, altın ve enerji hariç cari fazla 2,47 milyar dolar olarak kaydedildi. TÜİK tarafından açıklanan sanayi üretim endeksi aralık ayında aylık %5, yıllık %7 artışla güçlü bir sanayi görünümüne işaret etti. Aynı dönemde işsizlik oranı %8,5'e gerileyerek 0,1 puanlık iyileşme gösterdi.

TCMB'nin şubat ayı Piyasa Katılımcıları Anketi, piyasa beklentilerinde değişime işaret etti. Katılımcılar, şubat ayı enflasyon beklentisini %3,23 olarak belirtirken, yıl sonu enflasyon beklentisi %28,30'a yükseldi. Dolar/TL yıl sonu beklentisi ise 42,8869 seviyesine geriledi.

Rezervler tarafında ise TCMB toplam rezervleri, 07 Şubat haftasında 166 milyar dolardan 168 milyar dolara çıkarak rekor seviyeye ulaştı. Yurt dışı yerleşik yatırımcılar ise aynı hafta hisse senetlerinde 49,6 milyar dolar, tahvil tarafında 1,5 milyar dolar net satış gerçekleştirdi. Döviz mevduatları ise aynı dönemde parite etkisinden arındırılmış olarak 3,2 milyar dolar artış kaydetti.

Önümüzdeki hafta küresel piyasalar açısından kritik veriler izlenecek. ABD tarafında FOMC tutanakları, konut başlangıçları ve PMI verileri yakından takip edilecek. Avrupa'da dış ticaret dengesi, İngiltere enflasyon verisi ve Almanya üretici fiyat endeksi yatırımcıların radarında olacak. Yurt içinde ise bütçe dengesi ve tüketici güven endeksi ön plana çıkacak.

Yeni Fonumuz **BOL - Borçlanma Araçları Fonu** Hakkında**BOL - Borçlanma
Araçları Fonu**

aktif portföy

İŞLEME AÇILIŞ TARİHİ
08.01.2025

Fon toplam değerinin en az %80'i devamlı olarak yerli kamu ve/veya özel sektör borçlanma araçları ile kira sertifikalarından oluşur. Fon portföyünün ağırlıklı ortalama vadesi konusunda bir sınırlaması olmayıp, piyasa faiz beklentisi ve makroekonomik göstergeler değerlendirilerek fon portföy dağılımı dinamik olarak belirlenir ve verim eğrisinin uygun görülen vadesinde konuşlandırılır. Fon portföyünde yer alan kamu ve özel sektör borçlanma araçlarının ve kira sertifikalarının varlık dağılımı ve vade yapısı değiştirilerek fon portföyü aktif şekilde yönetilecektir.

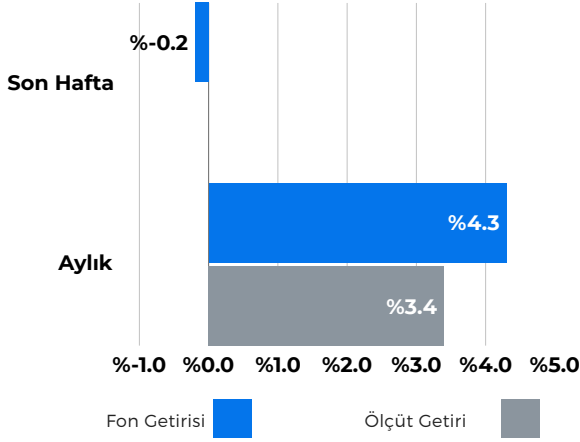
Yeni Fonumuz **LKT - İkinci Para Piyasası Fonu** Hakkında**LKT - Para
Piyasası
(TL) Fonu**

aktif portföy

İŞLEME AÇILIŞ TARİHİ
13.01.2025

Kısa vadeli para ve sermaye piyasası araçlarına yatırım yapan LKT fon, yatırımcılarına sabit getirili ürünler ile getiri imkanı sağlarken, aynı gün alım - satım yapılabildiği için anlık nakit ihtiyaçlarına çözüm üretir.

BOL - Borçlanma Araçları Fonu



Yönetim Ücreti: Yıllık %1,5

Valör: Alım T+1 / Satım T+1

Risk Değeri: Yüksek (5)

Stopaj: Gerçek Kişi %15 - Tüzel Kişi %0

Karşılaştırma Ölçütü:

%50 BIST-KYD DİBS Tüm Endeksi

%20 BIST-KYD ÖSBA Değişken Endeksi

%10 BIST-KYD ÖSBA Sabit Endeksi

%10 BIST-KYD Repo (Brüt) Endeksi

%10 BIST-KYD 1 Aylık Mevduat TL Endeksi

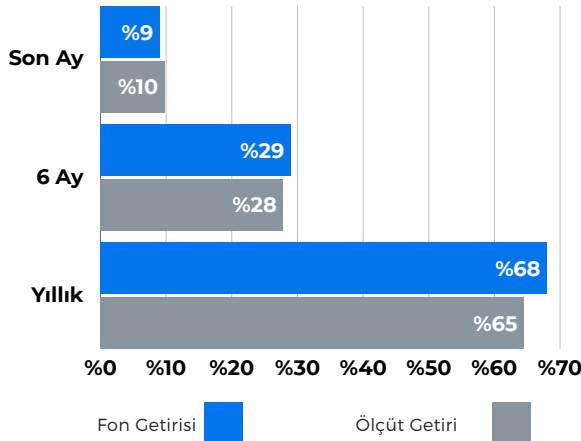
Önerilen Vade

Orta/Uzun Vade

Fon Detay için QR kodu okutabilirsiniz



MKG - Altın Katılım Fonu



Yönetim Ücreti: Yıllık %1,5

Valör: Alım T+1 / Satım T+1

Risk Değeri: Yüksek (6)

Stopaj: Gerçek Kişi %15 - Tüzel Kişi %0

Karşılaştırma Ölçütü:

%90 BIST - KYD Altın Fiyat Ağırlıklı Ort. Endeksi

%10 BIST - KYD Bir Aylık Kar Payı (TL) Endeksi

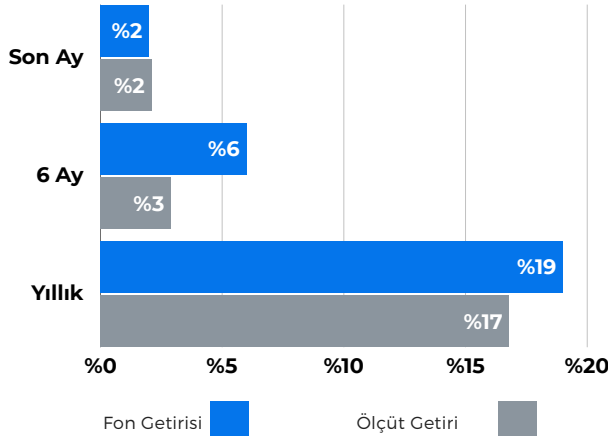
Önerilen Vade

Orta/Uzun Vade

Fon Detay için QR kodu okutabilirsiniz



ASJ -Hisse Senedi (TL) Fonu



Yönetim Ücreti: Yıllık %2,75

Valör: Alım T+1 / Satım T+2

Risk Değeri: Yüksek (6)

Stopaj: Gerçek Kişi %0 - Tüzel Kişi %0

Karşılaştırma Ölçütü:

%90 BIST-100 (Getiri) Endeksi

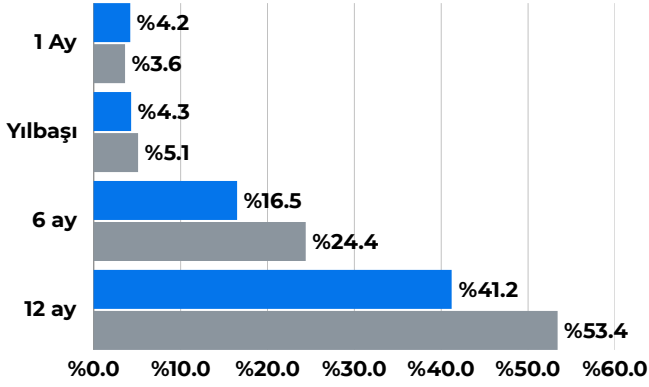
%10 BIST-KYD 1 Aylık Mevduat TL Endeksi

Önerilen Vade

Orta/Uzun Vade

Fon Detay için QR kodu okutabilirsiniz





KARMA Güncellendi

Altın, Hisse, Yabancı Hisse ve TL varlıklara yatırım sağlayan fon paketidir.

%20 IDL - Para Piyasası Fonu

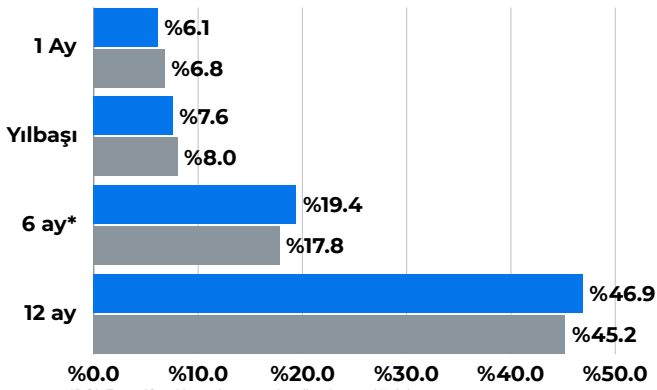
%20 EYT - 2. Fon Sepeti Fonu

%15 MKG - Altın Katılım Fonu

%25 ASJ - Hisse Senedi Fonu

%20 MJB - Robo Fon Sepeti Fonu

Paket Getirisi  KYD Mevduat Endeksi 



DÖVİZ/ALTIN Güncellendi

Döviz kuru ile hareket eden varlıklara ve altına yatırım sağlayan fon paketidir.

%30 DOL - 3. Aktif Serbest Döviz Fon

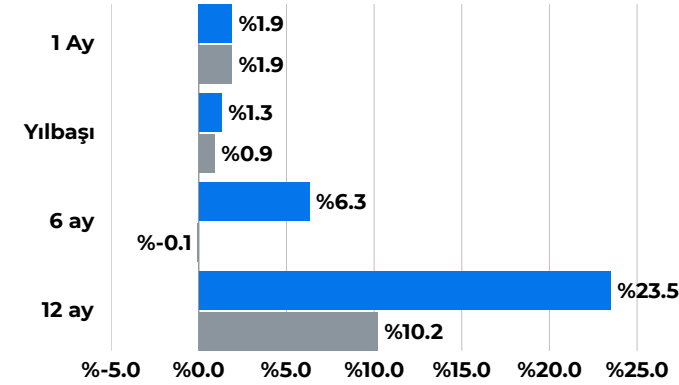
%20 MPN - 2. Aktif Serbest Döviz Fon

%35 MKG - Altın Katılım Fonu

%15 MJG - Gümüş Fonu

Paket Getirisi  USD/TL + G. Altın Getirisi 

*DOL Fonu 12 aylık performansı henüz oluşmadığı için 1 aylık getiri üzerinden dönemsel veri oluşturulmuştur.



HİSSE Güncellendi

Borsa İstanbul ve yabancı hisse senetlerine yatırım sağlayan fon paketidir.

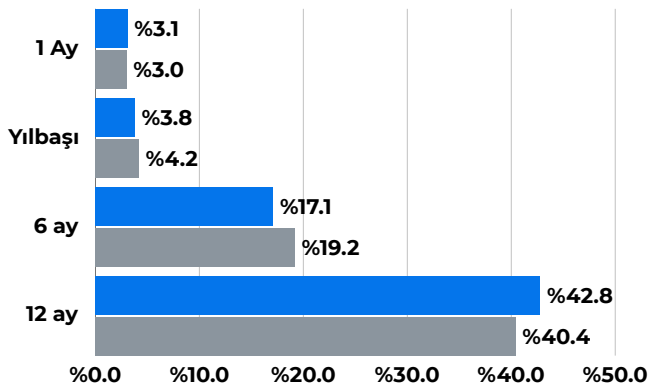
%10 IDL - Para Piyasası Fonu

%30 MMH - BIST30 Endeksi Hisse S. Fonu

%40 ASJ - Hisse Senedi Fonu

%20 MPS - Katılım Hisse Senedi Fonu

Paket Getirisi  BIST100 Endeks Getiri 



FAİZSİZ Güncellendi


Faiz içermeyen varlıklara yatırım sağlayan fon paketidir.

%40 MPF - Kısa Vadeli Kira Sertifikası Katılım Fonu

%20 CPU - Teknoloji Katılım Fonu

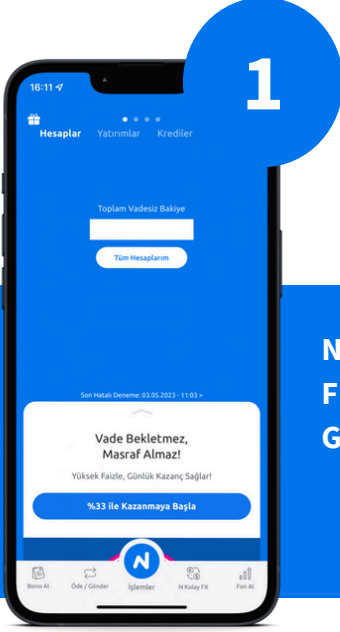
%20 MKG - Altın Katılım Fonu

%20 MPS - Katılım Hisse Senedi Fonu

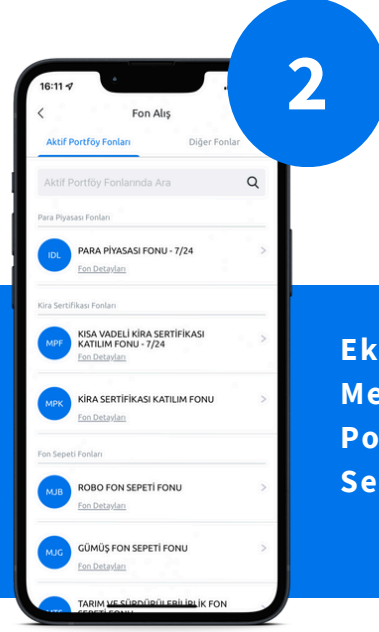
Paket Getirisi  Kar Payı Endeksi Getiri 

Fon Kodu	Fon Adı	1 Ay (%)	3 Ay (%)	6 Ay (%)	Yılbaşı (%)	1 Yıl (%)
MJG	AKTİF PORTFÖY GÜMÜŞ FON SEPETİ FONU	9.6	8.6	24.1	12.8	64.0
MKG	AKTİF PORTFÖY ALTIN KATILIM FONU	8.9	12.6	29.0	11.5	67.9
GLG	AKTİF PORTFÖY CAPITAL HİSSE SENEDİ SERBEST FON (HİSSE SENEDİ YOĞUN FON)	6.2	7.2	-3.9	4.8	13.6
GPT	AKTİF PORTFÖY ROBOTİK TEKNOLOJİLERİ DEĞİŞKEN FON	5.5	11.4	17.9	3.6	26.4
CIN	AKTİF PORTFÖY BİRİNCİ SERBEST FON	5.4	2.9	2.2	1.0	
MJB	AKTİF PORTFÖY BİRİNCİ FON SEPETİ FONU	5.1	4.9	12.8	3.4	32.4
MTS	AKTİF PORTFÖY TARIM VE SÜRDÜRÜLEBİLİRLİK FON SEPETİ FONU	4.7	5.5	5.9	3.8	26.5
MPN	AKTİF PORTFÖY İKİNCİ AKTİF SERBEST (DÖVİZ) FON	4.5	7.6	13.3	4.2	29.4
BOL	AKTİF PORTFÖY BORÇLANMA ARAÇLARI FONU	4.3				
GLC	AKTİF PORTFÖY ÜÇÜNCÜ FON SEPETİ FONU	4.3	10.2	15.7	4.5	43.7
MJL	AKTİF PORTFÖY AKTİF SERBEST (DÖVİZ-AVRO) FON	4.1	3.6	3.7	2.5	16.3
MMH	AKTİF PORTFÖY BIST 30 ENDEKSİ HİSSE SENEDİ (TL) FONU (HİSSE SENEDİ YOĞUN FON)	4.0	8.9	4.4	3.9	23.6
LKT	AKTİF PORTFÖY İKİNCİ PARA PİYASASI (TL) FONU	4.0				
NKL	AKTİF PORTFÖY KISA VADELİ SERBEST (TL) FON	3.9	12.5	27.2	5.5	60.5
IDL	AKTİF PORTFÖY PARA PİYASASI (TL) FONU	3.7	12.4	27.2	5.4	61.7
DB2	AKTİF PORTFÖY İKİNCİ KISA VADELİ SERBEST (TL) FON	3.7	12.4		5.4	
MPF	AKTİF PORTFÖY KISA VADELİ KİRA SERTİFİKASI KATILIM (TL) FONU	3.5	11.1	23.9	5.0	53.4
MPK	AKTİF PORTFÖY KİRA SERTİFİKASI KATILIM (TL) FONU	3.5	12.0	24.1	5.6	52.0
ONN	AKTİF PORTFÖY AKTİF ONİKS SERBEST (TL) FON	3.4	11.7	25.1	5.0	54.2
ESG	AKTİF PORTFÖY ESG SÜRDÜRÜLEBİLİRLİK SERBEST FON	3.3	8.2	10.3	2.5	25.3
EYT	AKTİF PORTFÖY İKİNCİ FON SEPETİ FONU	3.3	9.4	13.0	3.7	36.7
TFE	AKTİF PORTFÖY TÜRKİYE FİNANS ALA BANKACILIK KATILIM ÖZEL FONU	2.9	11.2	22.5	4.0	46.3
SPT	AKTİF PORTFÖY KATILIM FON SEPETİ FONU	2.3	9.3	16.4	2.9	
BUL	AKTİF PORTFÖY İNŞAAT SEKTÖRÜ HİSSE SENEDİ SERBEST (TL) FON (HİSSE SENEDİ YOĞUN FON)	2.3	-7.4	-23.3	0.1	-12.1
DSU	AKTİF PORTFÖY AKTİF SERBEST (DÖVİZ - ABD DOLARI) FON	2.2	3.5		2.8	
FLY	AKTİF PORTFÖY HAVACILIK VE SAVUNMA TEKNOLOJİLERİ DEĞİŞKEN FON	2.2	1.9		0.4	
DOL	AKTİF PORTFÖY ÜÇÜNCÜ AKTİF SERBEST (DÖVİZ) FON	2.1	6.1	9.8	2.6	
MPD	AKTİF PORTFÖY AKTİF SERBEST (DÖVİZ) FON	2.1	6.5	9.9	2.7	22.7
ASJ	AKTİF PORTFÖY HİSSE SENEDİ (TL) FONU (HİSSE SENEDİ YOĞUN FON)	1.7	9.3	6.2	0.2	19.4
ONE	AKTİF PORTFÖY BİRİNCİ HİSSE SENEDİ SERBEST (TL) FON (HİSSE SENEDİ YOĞUN FON)	1.6	3.3	-5.6	0.4	3.5
CPU	AKTİF PORTFÖY TEKNOLOJİ KATILIM FONU	1.2	3.7	9.9	-0.1	26.9
MPS	AKTİF PORTFÖY KATILIM HİSSE SENEDİ (TL) FONU (HİSSE SENEDİ YOĞUN FON)	-1.7	4.8	-1.2	-2.2	12.5
MJH	AKTİF PORTFÖY FORTUNA SERBEST FON	-2.1	8.5	11.1	-6.9	11.2
HRZ	AKTİF PORTFÖY BIST HALKA ARZ ŞİRKETLERİ HİSSE SENEDİ (TL) FONU (HİSSE SENEDİ YOĞUN FON)	-5.6	0.2		-5.1	
ENJ	AKTİF PORTFÖY ENERJİ ŞİRKETLERİ HİSSE SENEDİ (TL) FONU (HİSSE SENEDİ YOĞUN FON)	-6.5	0.2	-5.3	-7.0	

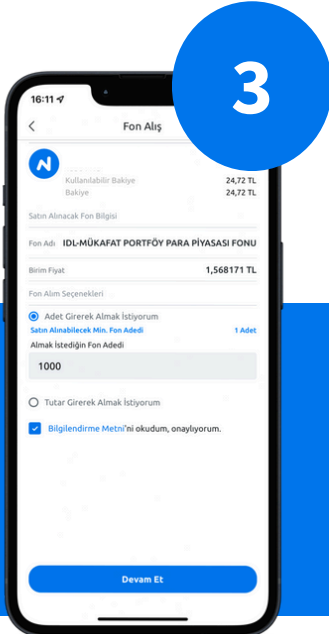
Aktif Portföy Fonlarını N Kolay Mobil'den Alabilirsiniz.



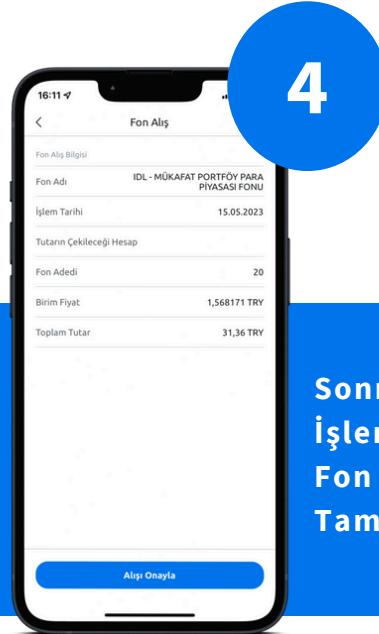
1
NKolay Ana Ekrandan
Fon Alış Menüsüne
Giriniz.



2
Ekranaya Gelen
Menüde "Aktif
Portföy Fonlarını"
Seçiniz.



3
Fonlarımızdan
Dilediğinizi Seçerek
Alım İçin
Belirlediğiniz Tutarı
Giriniz.



4
Sonraki Ekranada
İşlemi Onaylayarak
Fon Alışı
Tamamlayınız.

Çekince Notu

Bu raporda yer alan yatırım bilgi, yorum, değerlendirme ve tavsiyeler yatırım danışmanlığı hizmeti kapsamında değildir. Yatırım Danışmanlığı hizmeti yetkili kuruluşlar tarafından kişilerin risk ve getiri tercihleri dikkate alınarak kişiye özel sunulmaktadır.

Bu raporda yer alan yorum ve tavsiyeler ise genel nitelikte olup, yönlendirici nitelikte değildir. Bu tavsiyeler mali durumunuz ile risk ve getiri tercihlerinize uygun olmayabilir. Bu nedenle sadece burada yer alan bilgilere dayanılarak yatırım kararı verilmesi beklentilerinize uygun sonuçlar doğurmayabilir. Bu rapor tarafsız ve dürüst bir bakış açısıyla düzenlenmiş olup, alıcısının menfaatlerine ve/veya ihtiyaçlarına uygunluğu gözetilmeksizin ve karşılığında maddi menfaat elde etme beklentisi bulunmaksızın hazırlanmış bir derlemedir.

Bu raporda yer alan bilgi ve veriler hazırlandığı tarih itibariyle Aktif Portföy Yönetimi A.Ş. tarafından mevcut piyasa koşulları ve güvenilir olduğuna inanılan kaynaklardan derlenmiş olup; bu kaynakların doğrulukları ayrıca araştırılmamıştır.

Bu rapor içerisindeki veriler değişkenlik gösterebilir. Bu rapor yatırımcıların genel olarak bilgi edinmeleri amacıyla hazırlanmış olup yatırımcıların bu rapordan etkilenmeyerek kararlarını vermeleri beklenmemektedir. İşbu raporla Aktif Portföy Yönetimi A.Ş. tarafından herhangi bir garanti verilmemektedir. İlgili risk değerleri 13.02.2025 tarihi itibarıyla hesaplanmıştır. Belirtilen risk değerleri fonların geçmiş performansına göre belirlenmiş olup gelecekteki risk profiline ilişkin güvenilir bir gösterge değildir. Risk değeri zaman içinde değişebilir. Daha detaylı bilgi için www.spk.gov.tr 'de yer alan "Yatırım Fonlarına İlişkin Rehberi" inceleyebilirsiniz.

aktifportföy

N KOLAY



Kore Şehitleri Cad. No:8/1 Esentepe 34394
Şişli/İstanbul



+90 212 376 32 00



info@aktifportfoy.com.tr