

**Burada yarın,
bugünden daha
değerli!**

Haftalık Fon Bülteni

Sayı: **94**
Tarih: **17.03.2025**
Dönem: **07.03.2025 - 14.03.2025**

aktif portföy

www.aktifportfoy.com

N KOLAY



Genel Müdür Mesajı

Değerli Yatırımcılarımız,



Yasin Atikler
Aktif Portföy Genel Müdürü

Aktif Portföy olarak kendimizi sürekli geliştirme ve yenilikçi çözümler sunma anlayışıyla, sektörde öncü adımlar atmaya devam ediyoruz. 2024 yılında sizlerin emanet ettiği portföy büyüklüğü %140 artarak 50 milyar TL'yi aştı. Yatırım fonu sayımızı 38'den 55'e çıkararak ihtiyaç duyduğunuz ürünleri sizlerle hızlı bir şekilde buluşturduk. Yapay zeka, sürdürülebilirlik, tarım, inşaat, uzak coğrafyalar gibi temalara yatırım yapan fonlarımıza ek olarak Türkiye'nin ilk halka arz fonu ve enerji şirketleri fonu ile sektörde öncü adımlar attık. Girişim Sermayesi Yatırım Fonu ve Gayrimenkul Yatırım Fonu alanlarında da öncü olmak için çalışmalarımızı sürdürüyoruz.

Dijital dönüşümün hızla ilerlediği bu dönemde, sizlere daha hızlı ve etkili bir şekilde ulaşmak için dijital kanallarımıza yeni yatırımlar yapıyoruz. Yenilenen internet sitemiz, katılım fonları arındırma modülü, fonları farklı yatırım ürünleri ile karşılaştırma bölümü ve fon türlerini özel sınıflandırma gibi yeni özellikleriyle yatırım kararlarınızı daha bilinçli almanıza yardımcı olacak.

Siz değerli yatırımcılarımızın geleceğini bize emanet etmesinin sorumluluğunu her zaman hissediyoruz. Bu bilinçle, istikrarlı ve sürdürülebilir performans sunmak için sürekli olarak yeni yatırım stratejileri geliştiriyor ve piyasa koşullarını yakından takip ediyoruz. Bu bilinçle yatırım süreçlerimizi şeffaf, güvenilir, yalın, sürdürülebilir ve ulaşılabilir bir anlayışla yönetiyoruz.

Bu süreçte, piyasadaki gelişmeleri, fon performanslarımızı ve sizin ihtiyaçlarınıza özel olarak tasarladığımız fon paketlerimizi düzenli olarak paylaştığımız bültenimizle sizlere ulaşmanın mutluluğunu yaşıyoruz.

Katkılarınız ve güveniniz için teşekkür eder, sağlıklı ve başarılı bir hafta dileriz.

Yatırım Yaklaşımımız

55.2 Milyar TL
Yönetilen Varlık
Büyüklüğü

69 Bin
Yatırımcı

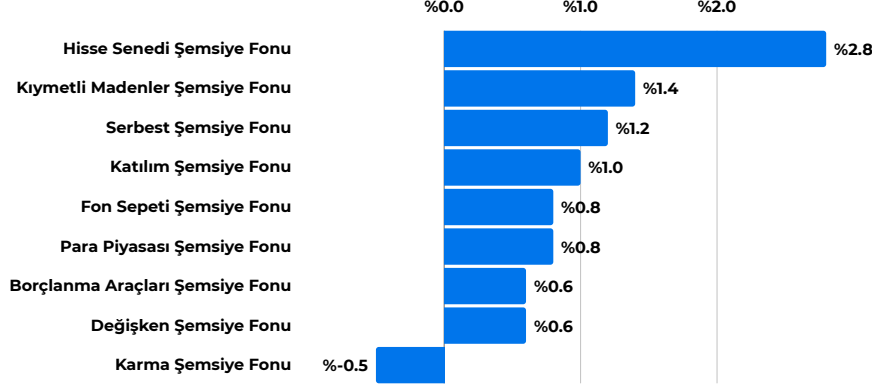
55
Yatırım Fonu

Aktif Portföy olarak yüksek verimli yatırım alternatifleri ile yerli ve yabancı tüm müşteriler için yeni bir anlayışla hizmet vermekteyiz.

Hedefimiz, ortaklarımızın, çalışanlarımızın ve müşterilerimizin haklarını her koşulda, menfaat gözetmeden korumak, uzman bir yaklaşımla, kaliteden ödün vermeden topluma ve çevreye kattığımız değeri sürekli artırmaktır.

Bilgi birikimi ve uzmanlığı ile Aktif Portföy olarak, farklı risk/getiri beklentileri için geliştirilen stratejilerle kurduğu ve yönettiği yatırım fonları ile yatırımcılara verimli getiri alternatifleri sunmakta, farklı yatırım tercihleri için ihtiyacı karşılayan çözümler üretmekteyiz.

Varlık & Fon Bazında Gelişmeler



Geçtiğimiz hafta küresel piyasalarda, ekonomik durgunluk endişeleri ve ticaret politikalarına dair belirsizlikler fiyatlamalar üzerinde baskı yaratmaya devam etti. ABD borsaları dört haftadır süren negatif seyrini koruyarak haftayı düşüşle kapattı. Özellikle ABD'nin ticaret savaşlarını derinleştiren hamleleri, piyasalarda risk algısını artırdı. Başkan Trump'ın gümrük tarifelerine ilişkin belirsiz açıklamaları ve ticaret ortaklarıyla sertleşen söylemleri, yatırımcı güvenini zayıflatırken, ABD ile Kanada, Meksika ve Avrupa Birliği arasındaki tarife gerilimi küresel büyüme beklentilerini olumsuz etkiledi.

Hafta başında ABD hisse senedi piyasalarında yılın en sert satış dalgalarından biri yaşandı. S&P 500 endeksi haftanın ilk gününde yaklaşık %3, teknoloji hisseleri ağırlıklı Nasdaq Composite ise %4 düşüş kaydetti. Perşembe günü itibarıyla S&P 500 endeksi, 2023 yılının sonundan bu yana ilk kez düzeltme bölgesine girdi. Hafta boyunca ekonomik verilere yönelik olumlu gelişmeler yaşansa da, piyasalardaki satış dalgasını durdurmakta yetersiz kaldı. ABD'de Şubat ayına ait TÜFE ve ÜFE verileri beklentilerin altında gelerek bir miktar rahatlama sağladı. Ancak bu durum, resesyona endişelerinin gölgesinde kaldı. Ekonomik politika belirsizliğinin artması, harcama planlarının ertelenmesine neden olarak ekonomik yavaşlamayı hızlandırabilir.

Tüm bu gelişmelerin yanı sıra, ABD'de tüketici güveni düşüş eğilimini sürdürdü. Michigan Üniversitesi tüketici güven endeksi Mart ayında 57,9 seviyesine gerileyerek piyasa beklentilerinin altında kaldı. Kısa vadeli enflasyon beklentileri %4,3'ten %4,9'a yükselirken, uzun vadeli enflasyon beklentisi ise %3,5'ten %3,9'a çıktı. Bu artış, 1993'ten bu yana kaydedilen en büyük aylık artış olarak öne çıktı.

Tahvil piyasalarında, ABD'nin 10 yıllık faizi %4,32 seviyesinde dengelenirken, dolar endeksi (DXY) haftayı 103,7 seviyesinde tamamladı. Altın fiyatları, artan jeopolitik riskler ve merkez bankalarının alımlarıyla birlikte 3.000 dolar seviyesini aşarak tarihi zirvesine ulaştı.

Avrupa piyasalarında, Avrupa Merkez Bankası (ECB) Başkanı Christine Lagarde'ın açıklamaları ve Almanya'da kamu harcamalarına ilişkin gelişmeler dikkat çekti. Lagarde, küresel belirsizliklerin yüksek seviyelerde olduğunu ve enflasyon hedeflemesinin önümüzdeki dönemde zorlu olacağını belirtti. ECB'nin enflasyonla mücadelede kararlı duruşunu sürdürdüğünü vurgulayan Lagarde, ticaret ve savunma politikalarına dair yaşanan şokların Avro Bölgesi'nde enflasyonu artırma riski taşıdığına işaret etti. Almanya'da koalisyon hükümeti kamu borçlanmasını artırarak büyük ölçekli savunma ve altyapı yatırımlarına odaklanan yeni bir bütçe paketi hazırlarken, Yeşiller Partisi ile Hristiyan Birlik partileri arasındaki müzakereler piyasalarda yakından takip edildi.

Asya piyasalarında ise Çin'in iç tüketimi artırmak için devreye aldığı teşvikler dikkat çekti. Çin hükümeti, bankaları kişisel tüketim kredisi vermeye teşvik ederek hane halkı harcamalarını artırmayı hedefliyor. Çin borsasında %1,4'lük haftalık yükseliş görülürken, Japonya Merkez Bankası'nın (BoJ) faiz kararı yatırımcıların odağında yer alacak.

Yurt içinde, Türkiye Cumhuriyet Merkez Bankası'nın (TCMB) rezerv pozisyonu ve sanayi üretimi verileri yakından takip edildi. Sanayi üretimi, Ocak ayında yıllık bazda %1,2 artış kaydederek ekonomik aktivitenin sınırlı da olsa toparlandığını gösterdi. Ancak aylık bazda %2,3 düşüş yaşandı. Borsa İstanbul'da BIST 100 endeksi, haftayı %3,17 artışla 10.840,59 puandan tamamladı. Endeks, hafta boyunca en düşük 10.357,09 ve en yüksek 10.862,97 puan seviyelerini test etti. Sektörel bazda bakıldığında, mali endeks %3,68 artışla 13.085,81 puana, hizmetler endeksi %1,56 yükselişle 10.433,11 puana, sanayi endeksi %4,91 primle 13.645,84 puana ve teknoloji endeksi %6,39 artışla 18.366,18 puana ulaştı.

TCMB rezervlerinde toparlanma gözlemlendi. 7 Mart haftasında toplam rezervler 165,4 milyar dolardan 169,9 milyar dolara yükselerek iki haftalık düşüş eğilimini tersine çevirdi. Yabancı yatırımcıların Türkiye piyasalarına ilgisi ise karışık bir seyir izledi. 7 Mart haftasında yurt dışı yerleşikler 216,3 milyon dolar net hisse alımı gerçekleştirirken, tahvil tarafında 159,4 milyon dolarlık net satış yaptı. Döviz mevduatlarında ise artış eğilimi devam etti. Yurt içi yerleşiklerin döviz mevduatları parite etkisinden arındırılmış olarak 2,5 milyar dolar arttı.

Önümüzdeki hafta piyasaların ana gündemi, ABD Merkez Bankası (Fed) faiz kararı olacak. Piyasalar, Fed'in politika faizini değiştirmemesini beklerken, Başkan Jerome Powell'ın ekonomik görünüm ve enflasyon beklentilerine dair açıklamaları yakından takip edilecek.

Yeni Fonumuz **BOL - Borçlanma Araçları Fonu** Hakkında

BOL - Borçlanma Araçları Fonu

aktif portföy

İŞLEME AÇILIŞ TARİHİ
08.01.2025

Fon toplam değerinin en az %80'i devamlı olarak yerli kamu ve/veya özel sektör borçlanma araçları ile kira sertifikalarından oluşur. Fon portföyünün ağırlıklı ortalama vadesi konusunda bir sınırlaması olmayıp, piyasa faiz beklentisi ve makroekonomik göstergeler değerlendirilerek fon portföy dağılımı dinamik olarak belirlenir ve verim eğrisinin uygun görülen vadesinde konuşlandırılır. Fon portföyünde yer alan kamu ve özel sektör borçlanma araçlarının ve kira sertifikalarının varlık dağılımı ve vade yapısı değiştirilerek fon portföyü aktif şekilde yönetilecektir.

Yeni Fonumuz **LKT - İkinci Para Piyasası Fonu** Hakkında

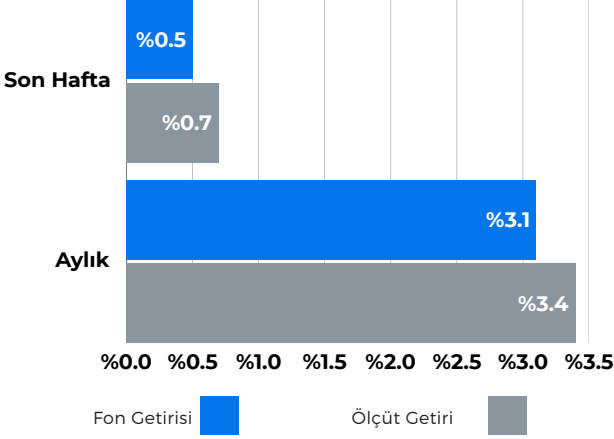
LKT - Para Piyasası (TL) Fonu

aktif portföy

İŞLEME AÇILIŞ TARİHİ
13.01.2025

Kısa vadeli para ve sermaye piyasası araçlarına yatırım yapan LKT fon, yatırımcılarına sabit getirili ürünler ile getiri imkanı sağlarken, aynı gün alım - satım yapılabildiği için anlık nakit ihtiyaçlarına çözüm üretir.

BOL - Borçlanma Araçları Fonu



Yönetim Ücreti: Yıllık %1,5

Valör: Alım T+1 / Satım T+1

Risk Değeri: Yüksek (5)

Stopaj: Gerçek Kişi %15 - Tüzel Kişi %0

Karşılaştırma Ölçütü:

%50 BIST-KYD DİBS Tüm Endeksi

%20 BIST-KYD ÖSBA Değişken Endeksi

%10 BIST-KYD ÖSBA Sabit Endeksi

%10 BIST-KYD Repo (Brüt) Endeksi

%10 BIST-KYD 1 Aylık Mevduat TL Endeksi

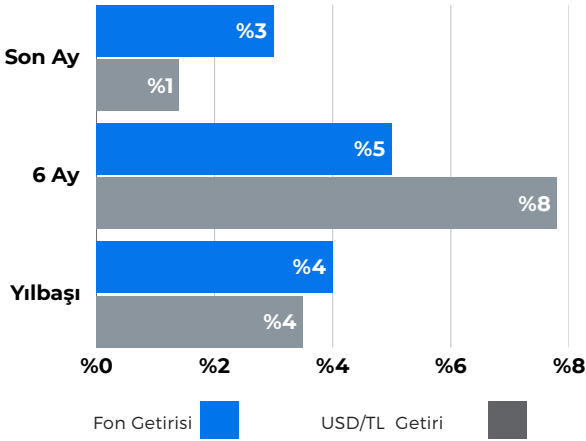
Önerilen Vade

Orta/Uzun Vade

Fon Detay için QR kodu okutabilirsiniz



CIN - Birinci Serbest Fon



Yönetim Ücreti: Yıllık %2,0

Valör: Alım T+1 / Satım T+2

Risk Değeri: Yüksek (6)

Stopaj: Gerçek Kişi %15 - Tüzel Kişi %0

Karşılaştırma Ölçütü:

%65 MSCI Asia ex. Japan Net Total Ret. Index

%35 BIST-100 Getiri Endeksi

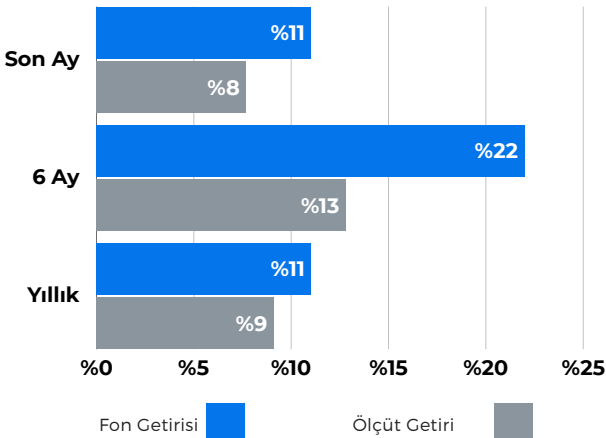
Önerilen Vade

Orta/Uzun Vade

Fon Detay için QR kodu okutabilirsiniz



ASJ -Hisse Senedi (TL) Fonu



Yönetim Ücreti: Yıllık %2,75

Valör: Alım T+1 / Satım T+2

Risk Değeri: Yüksek (6)

Stopaj: Gerçek Kişi %0 - Tüzel Kişi %0

Karşılaştırma Ölçütü:

%90 BIST-100 (Getiri) Endeksi

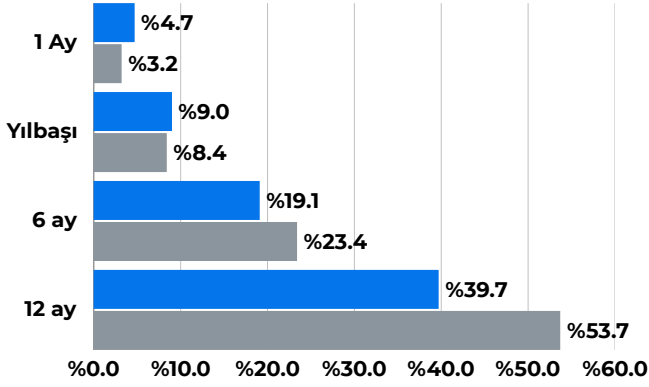
%10 BIST-KYD 1 Aylık Mevduat TL Endeksi

Önerilen Vade

Orta/Uzun Vade

Fon Detay için QR kodu okutabilirsiniz





KARMA Güncellendi

Altın, Hisse, Yabancı Hisse ve TL varlıklara yatırım sağlayan fon paketidir.

%20 IDL - Para Piyasası Fonu

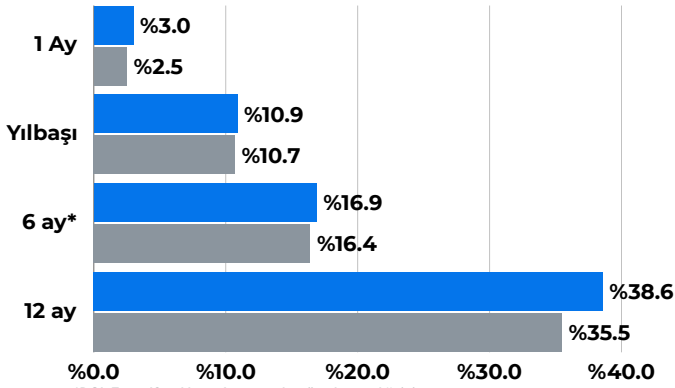
%20 EYT - 2. Fon Sepeti Fonu

%15 MKG - Altın Katılım Fonu

%25 ASJ - Hisse Senedi Fonu

%20 MJB - Robo Fon Sepeti Fonu

Paket Getirisi  KYD Mevduat Endeksi 



DÖVİZ/ALTIN Güncellendi

Döviz kuru ile hareket eden varlıklara ve altına yatırım sağlayan fon paketidir.

%30 DOL - 3. Aktif Serbest Döviz Fon

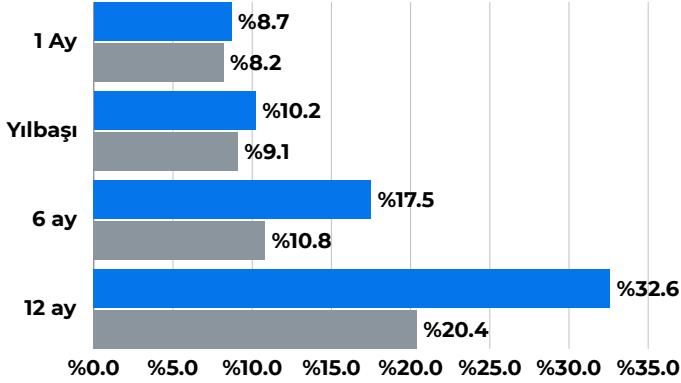
%20 MPN - 2. Aktif Serbest Döviz Fon

%35 MKG - Altın Katılım Fonu

%15 MJG - Gümüş Fonu

Paket Getirisi  USD/TL + G. Altın Getirisi 

*DOL Fonu 12 aylık performansı henüz oluşmadığı için 1 aylık getiri üzerinden dönemsel veri oluşturulmuştur.



HİSSE Güncellendi

Borsa İstanbul ve yabancı hisse senetlerine yatırım sağlayan fon paketidir.

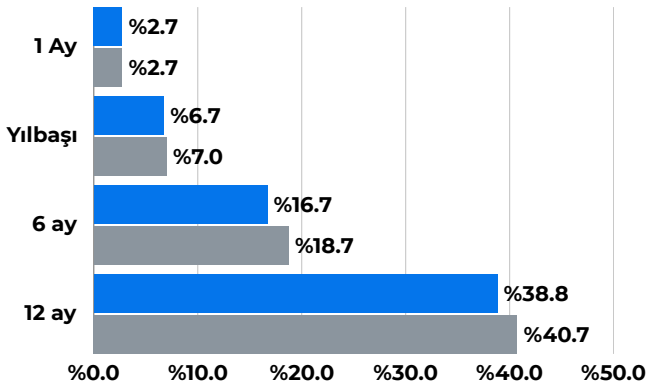
%10 IDL - Para Piyasası Fonu

%30 MMH - BIST30 Endeksi Hisse S. Fonu

%40 ASJ - Hisse Senedi Fonu

%20 MPS - Katılım Hisse Senedi Fonu

Paket Getirisi  BIST100 Endeks Getiri 



FAİZSİZ Güncellendi


Faiz içermeyen varlıklara yatırım sağlayan fon paketidir.

%40 MPF - Kısa Vadeli Kira Sertifikası Katılım Fonu

%20 CPU - Teknoloji Katılım Fonu

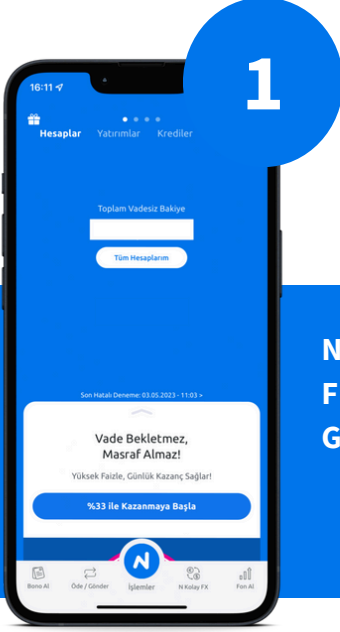
%20 MKG - Altın Katılım Fonu

%20 MPS - Katılım Hisse Senedi Fonu

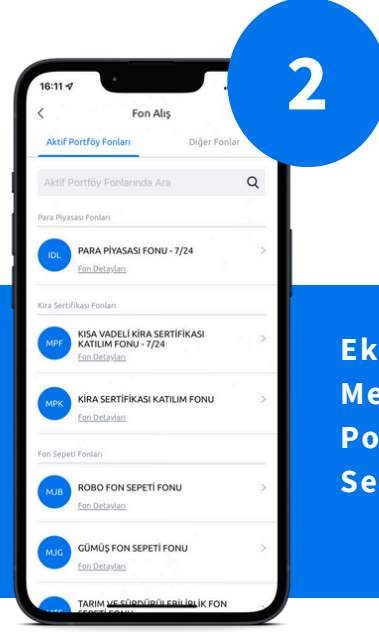
Paket Getirisi  Kar Payı Endeksi Getiri 

Fon Kodu	Fon Adı	1 Ay (%)	3 Ay (%)	6 Ay (%)	Yılbaşı (%)	1 Yıl (%)
HRZ	AKTİF PORTFÖY BIST HALKA ARZ ŞİRKETLERİ HİSSE SENEDİ (TL) FONU (HİSSE SENEDİ YOĞUN FON)	13.1	6.2		7.3	
GLG	AKTİF PORTFÖY CAPİTAL HİSSE SENEDİ SERBEST FON (HİSSE SENEDİ YOĞUN FON)	12.3	15.6	11.6	17.6	24.2
ASJ	AKTİF PORTFÖY HİSSE SENEDİ (TL) FONU (HİSSE SENEDİ YOĞUN FON)	11.1	9.3	21.6	11.3	32.0
MMH	AKTİF PORTFÖY BIST 30 ENDEKSİ HİSSE SENEDİ (TL) FONU (HİSSE SENEDİ YOĞUN FON)	8.3	9.1	15.1	12.4	31.4
MPS	AKTİF PORTFÖY KATILIM HİSSE SENEDİ (TL) FONU (HİSSE SENEDİ YOĞUN FON)	7.4	3.2	8.8	5.0	21.5
MJL	AKTİF PORTFÖY AKTİF SERBEST (DÖVİZ-AVRO) FON	5.9	9.3	7.1	8.6	16.0
FLY	AKTİF PORTFÖY HAVACILIK VE SAVUNMA TEKNOLOJİLERİ DEĞİŞKEN FON	5.3	5.9		5.8	
MJG	AKTİF PORTFÖY GÜMÜŞ FON SEPETİ FONU	4.8	13.9	16.9	18.2	51.4
EYT	AKTİF PORTFÖY İKİNCİ FON SEPETİ FONU	4.4	9.1	15.8	8.2	35.0
ENJ	AKTİF PORTFÖY ENERJİ ŞİRKETLERİ HİSSE SENEDİ (TL) FONU (HİSSE SENEDİ YOĞUN FON)	4.2	-2.9	4.1	-3.1	
BUL	AKTİF PORTFÖY İNŞAAT SEKTÖRÜ HİSSE SENEDİ SERBEST (TL) FON (HİSSE SENEDİ YOĞUN FON)	4.1	1.6	-17.2	4.3	-8.5
MKG	AKTİF PORTFÖY ALTIN KATILIM FONU	4.0	14.8	25.1	15.9	55.8
ONN	AKTİF PORTFÖY AKTİF ONİKS SERBEST (TL) FON	3.4	11.1	24.8	8.6	54.3
CIN	AKTİF PORTFÖY BİRİNCİ SERBEST FON	3.4	1.5	4.7	4.4	
NKL	AKTİF PORTFÖY KISA VADELİ SERBEST (TL) FON	3.4	11.5	25.7	9.0	60.3
LKT	AKTİF PORTFÖY İKİNCİ PARA PİYASASI (TL) FONU	3.3				
SPT	AKTİF PORTFÖY KATILIM FON SEPETİ FONU	3.3	7.7	17.6	6.3	
IDL	AKTİF PORTFÖY PARA PİYASASI (TL) FONU	3.3	11.3	25.5	8.8	61.2
MPK	AKTİF PORTFÖY KİRA SERTİFİKASI KATILIM (TL) FONU	3.2	11.7	23.5	9.1	52.0
DB2	AKTİF PORTFÖY İKİNCİ KISA VADELİ SERBEST (TL) FON	3.2	11.2		8.8	
ESG	AKTİF PORTFÖY ESG SÜRDÜRÜLEBİLİRLİK SERBEST FON	3.2	5.8	12.7	5.8	25.9
BOL	AKTİF PORTFÖY BORÇLANMA ARAÇLARI FONU	3.1				
MPF	AKTİF PORTFÖY KISA VADELİ KİRA SERTİFİKASI KATILIM (TL) FONU	3.0	10.2	22.7	8.1	53.1
TFE	AKTİF PORTFÖY TÜRKİYE FİNANS ALA BANKACILIK KATILIM ÖZEL FONU	2.8	9.4	21.6	6.9	44.3
ONE	AKTİF PORTFÖY BİRİNCİ HİSSE SENEDİ SERBEST (TL) FON (HİSSE SENEDİ YOĞUN FON)	2.4	-0.2	1.0	2.8	4.8
GLC	AKTİF PORTFÖY ÜÇÜNCÜ FON SEPETİ FONU	2.1	6.7	14.2	6.7	41.9
MPN	AKTİF PORTFÖY İKİNCİ AKTİF SERBEST (DÖVİZ) FON	2.1	7.1	12.7	6.4	26.2
DSU	AKTİF PORTFÖY AKTİF SERBEST (DÖVİZ - ABD DOLARI) FON	1.8	5.5		4.6	
GPT	AKTİF PORTFÖY ROBOTİK TEKNOLOJİLERİ DEĞİŞKEN FON	1.7	6.1	17.0	5.4	17.9
MPD	AKTİF PORTFÖY AKTİF SERBEST (DÖVİZ) FON	1.7	6.0	9.8	4.4	19.8
DOL	AKTİF PORTFÖY ÜÇÜNCÜ AKTİF SERBEST (DÖVİZ) FON	1.7	5.8	10.2	4.4	18.7
MTS	AKTİF PORTFÖY TARIM VE SÜRDÜRÜLEBİLİRLİK FON SEPETİ FONU	-0.1	1.7	3.7	3.7	11.7
MJB	AKTİF PORTFÖY BİRİNCİ FON SEPETİ FONU	-1.2	0.8	8.3	2.2	20.4
CPU	AKTİF PORTFÖY TEKNOLOJİ KATILIM FONU	-3.7	-4.1	3.9	-3.7	10.6
MJH	AKTİF PORTFÖY FORTUNA SERBEST FON	-4.3	-8.5	3.2	-10.8	2.2

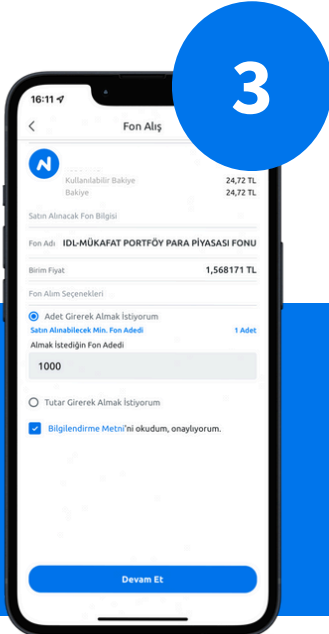
Aktif Portföy Fonlarını N Kolay Mobil'den Alabilirsiniz.



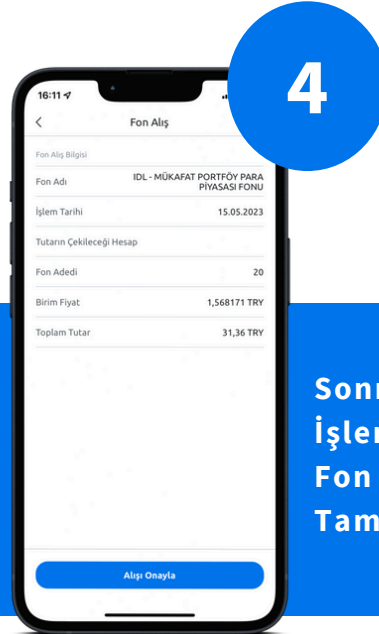
1
NKolay Ana Ekrandan
Fon Alış Menüsüne
Giriniz.



2
Ekranaya Gelen
Menüde "Aktif
Portföy Fonlarını"
Seçiniz.



3
Fonlarımızdan
Dilediğinizi Seçerek
Alım İçin
Belirlediğiniz Tutarı
Giriniz.



4
Sonraki Ekranda
İşlemi Onaylayarak
Fon Alışı
Tamamlayınız.

Çekince Notu

Bu raporda yer alan yatırım bilgi, yorum, değerlendirme ve tavsiyeler yatırım danışmanlığı hizmeti kapsamında değildir. Yatırım Danışmanlığı hizmeti yetkili kuruluşlar tarafından kişilerin risk ve getiri tercihleri dikkate alınarak kişiye özel sunulmaktadır.

Bu raporda yer alan yorum ve tavsiyeler ise genel nitelikte olup, yönlendirici nitelikte değildir. Bu tavsiyeler mali durumunuz ile risk ve getiri tercihlerinize uygun olmayabilir. Bu nedenle sadece burada yer alan bilgilere dayanılarak yatırım kararı verilmesi beklentilerinize uygun sonuçlar doğurmayabilir. Bu rapor tarafsız ve dürüst bir bakış açısıyla düzenlenmiş olup, alıcısının menfaatlerine ve/veya ihtiyaçlarına uygunluğu gözetilmeksizin ve karşılığında maddi menfaat elde etme beklentisi bulunmaksızın hazırlanmış bir derlemedir.

Bu raporda yer alan bilgi ve veriler hazırlandığı tarih itibariyle Aktif Portföy Yönetimi A.Ş. tarafından mevcut piyasa koşulları ve güvenilir olduğuna inanılan kaynaklardan derlenmiş olup; bu kaynakların doğrulukları ayrıca araştırılmamıştır.

Bu rapor içerisindeki veriler değişkenlik gösterebilir. Bu rapor yatırımcıların genel olarak bilgi edinmeleri amacıyla hazırlanmış olup yatırımcıların bu rapordan etkilenmeyerek kararlarını vermeleri beklenmemektedir. İşbu raporla Aktif Portföy Yönetimi A.Ş. tarafından herhangi bir garanti verilmemektedir. İlgili risk değerleri 13.03.2025 tarihi itibarıyla hesaplanmıştır. Belirtilen risk değerleri fonların geçmiş performansına göre belirlenmiş olup gelecekteki risk profiline ilişkin güvenilir bir gösterge değildir. Risk değeri zaman içinde değişebilir. Daha detaylı bilgi için www.spk.gov.tr 'de yer alan "Yatırım Fonlarına İlişkin Rehberi" inceleyebilirsiniz.

aktifportföy

N KOLAY



Kore Şehitleri Cad. No:8/1 Esentepe 34394
Şişli/İstanbul



+90 212 376 32 00



info@aktifportfoy.com.tr