

**Burada yarın,
bugünden daha
değerli!**

Haftalık Fon Bülteni

Sayı: **79**
Tarih: **02.12.2024**
Dönem: **22.11.2024 - 29.11.2024**

aktif portföy

www.aktifportfoy.com

N KOLAY



Genel Müdür Mesajı



Yasin Atikler
Aktif Portföy Genel Müdürü

Değerli Yatırımcılarımız,

Aktif Portföy olarak birikimlerinizi risk/yatırım tercihiniz ile finansal piyasalardaki beklentileriniz doğrultusunda şeffaf şekilde yöneterek sağlanabilecek en iyi performansı sunmayı hedefliyoruz.

Birikimlerinizi, konusunda uzman portföy yöneticisi arkadaşlarımızla yönetirken, sizin hayatınıza daha fazla odaklanmanızı sağlamak bizim en büyük önceliğimiz. Bu doğrultuda yatırım fonu dünyasını ve yönettiğimiz fonları en yalın ve anlaşılabilir haliyle sunmak yeni yaklaşımımız.

Geleceğini bizlere emanet eden yatırımcılarımıza; yüksek sorumluluk bilinci ile istikrarlı ve kalıcı performans sağlama odaklı yatırım stratejilerini geliştirmek için her gün çalışıyoruz. Bu kapsamda piyasa gelişmelerini, fon performanslarını ve size özel hazırladığımız fon paketlerini paylaştığımız haftalık bültenimizi sizinle paylaşmanın gururunu taşıyorum.

Aktif Portföy'ün yeni yaklaşımını ve siz değerli yatırımcılarına katma değerini artırmak için iletişim kanallarımız hep açık, Sizlerin görüşleri ve geri bildirimleri bizim için çok değerli.

Herkese güzel bir hafta diliyorum.

Yatırım Yaklaşımımız

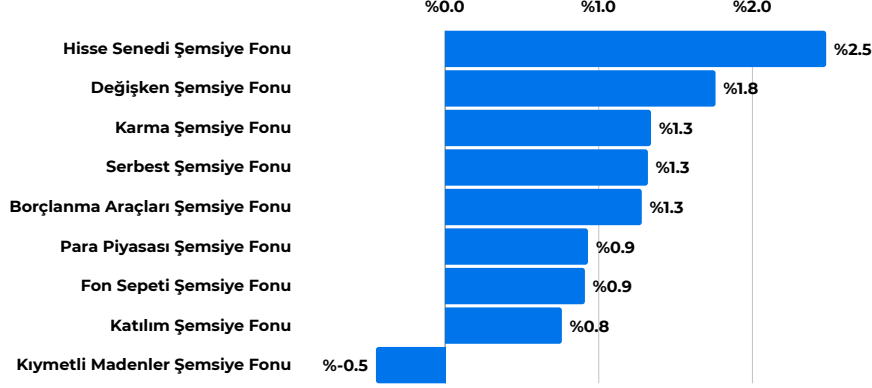


Aktif Portföy olarak yüksek verimli yatırım alternatifleri ile yerli ve yabancı tüm müşteriler için yeni bir anlayışla hizmet vermekteyiz.

Hedefimiz, ortaklarımızın, çalışanlarımızın ve müşterilerimizin haklarını her koşulda, menfaat gözetmeden korumak, uzman bir yaklaşımla, kaliteden ödün vermeden topluma ve çevreye kattığımız değeri sürekli artırmaktır.

Bilgi birikimi ve uzmanlığı ile Aktif Portföy olarak, farklı risk/getiri beklentileri için geliştirilen stratejilerle kurduğu ve yönettiği yatırım fonları ile yatırımcılara verimli getiri alternatifleri sunmakta, farklı yatırım tercihleri için ihtiyacı karşılayan çözümler üretmekteyiz.

Varlık & Fon Bazında Gelişmeler



Geçtiğimiz hafta, küresel piyasalar ABD makro verileri ve yeni başkan Trump'ın söylemleri kapsamında şekillendi. ABD büyüme verisi, enflasyon göstergesi netliğindeki kişisel tüketim harcamaları endeksi (PCE) ve Başkan Trump'ın ticaret politikalarına dair açıklamaları, piyasalarda dikkat çeken başlıklar oldu. Genel olarak risk iştahının güçlü kalmaya devam ettiğini gözlemledik, ancak Trump'ın gümrük tarifeleri konusundaki planları belirsizliği artırdı.

ABD tarafında, üçüncü çeyrek büyüme verileri %2,8 ile önceki tahminlere paralel gerçekleşti. Tüketici harcamaları, %3,5 artışla güçlü seyrini sürdürdü. Ancak enflasyon tarafında açıklanan öncü veriler, hem manşet hem de çekirdek göstergeler için yükseliş işaret etti. Çekirdek PCE endeksi yıllık bazda %2,8 ile beklentilerin üzerinde artış gösterdi. Bu durum, Fed'in faiz indirimi konusunda daha temkinli bir tutum sergilemesine yol açabilir. Nitekim, Fed'in Kasım ayı toplantısına ait tutanaklar, bazı üyelerin enflasyonun yüksek seyretmesi halinde faiz indirimlerine ara verme olasılığını değerlendirdiğini ortaya koydu. Bununla birlikte, piyasalar Aralık ayında %66 olasılıkla 25 baz puanlık bir faiz indirimi bekliyor. Trump'ın Kanada, Meksika ve Çin'e yönelik yeni gümrük tarifelerini açıklaması, özellikle tahvil piyasalarını etkiledi. Kanada ve Meksika için %25, Çin için ise mevcut tarifelere ek olarak %10'luk bir artış planlayan Trump, bu hamlelerin enflasyonu artırabileceği endişelerini güçlendirdi. Tahvil faizlerinde artış ve dolar endeksinde yükseliş bu açıklamaların ardından hız kazandı. ABD 10 yıllık tahvil faizi geçen hafta %4,18'e gerilerken, altının ons fiyatı %2,4 azalarak 2.650 dolara düştü. ABD borsalarında, Şükran Günü tatili öncesi gelen büyüme ve tüketim verileriyle birlikte dalgalı bir seyir izlendi. Ancak haftalık bazda S&P 500 ve Nasdaq %1,1, Dow Jones %1,4 değer kazandı. Bitcoin ve kripto paralarda olumlu seyir devam ediyor.

Avrupa tarafında, ekonomik büyüme ve enflasyon verileri karışık bir tablo sergiledi. Avro Bölgesi'nde yıllık enflasyon Kasım ayında %2,3'e yükseldi. Almanya'da TÜFE ise %2,2 ile beklentilerin hafif üzerinde geldi. Ancak Avrupa Merkez Bankası (ECB) Başkanı Christine Lagarde, Trump'ın ticaret politikalarının küresel ekonomik büyüme üzerindeki olumsuz etkilerine dikkat çekerek, iş birliği çağrısında bulundu. Stoxx Europe 600 endeksi haftayı yatay tamamlarken, Fransız tahvilleri üzerinde satış baskısı devam etti. Fransız hükümeti, bütçe düzenlemeleri konusunda zorluklar yaşarken, bazı yatırımcılar hükümetin uzun ömürlü olmayabileceğinden endişe ediyor.

Asya piyasalarında karışık bir görünüm hakimdi. Çin, ABD mallarına yönelik bazı gümrük vergisi muafiyetlerini uzatarak olumlu bir adım attı. İmalat PMI verisi, Kasım ayında 50,3'e yükselerek sektörde büyümeye işaret etti. Ancak Japonya'da Tokyo enflasyon verileri, Japonya Merkez Bankası'nın (BoJ) faiz artırabileceği yönündeki beklentileri güçlendirdi. Japon yeni dolar karşısında %1 değer kazanırken, Çin hisseleri olumlu bir seyir izledi.

Yurt içinde, pozitif risk iştahı ve bankacılık hisseleri önderliğinde yükseliş devam etti. TÜİK tarafından açıklanan üçüncü çeyrek büyüme verilerine göre, Türkiye ekonomisi yıllık %2,1 büyürken, çeyreklik bazda %0,2 daraldı. Sektörel bazda sanayi %2,2 daralırken, hizmetler %1,9, tarım %4,6 ve inşaat %9,2 büyüdü. Tüketim harcamalarındaki artış da sürdü. İTO'nun Kasım ayı enflasyon verileri, perakende fiyatlarda %3,07, toptan fiyatlarda ise %2,68'lik artışa işaret etti.

Borsa İstanbul'da BIST 100 endeksi haftayı %1,07 artışla 9.652 puandan tamamladı. Mali Endeks %1,58, Sanayi Endeksi %1,34, Hizmetler Endeksi %1 ve Teknoloji Endeksi %1,92 yükseliş kaydetti. Ancak haftanın son gününde Yapı Kredi Bankası'na ilişkin haber akışı, bankacılık hisselerinde volatiliteye neden oldu. Gram altın %1,2 gerileyerek 3.000 TL altına düşerken, Dolar/TL %0,42 artışla 34,69, Euro/TL ise %1,76 yükselişle 36,67 seviyesinde haftayı tamamladı.

TCMB rezervleri sınırlı gerileme göstererek 156,6 milyar dolara düştü. Yurt dışı yerleşikler, 272,3 milyon dolar net hisse satışı ve 814,2 milyon dolar tahvil satışı gerçekleştirdi. Döviz mevduatlarına yönelim hız kesti; yurt içi yerleşiklerin döviz mevduatları 2 milyar dolar azaldı.

Önümüzdeki hafta, yurt içinde imalat sanayi PMI, enflasyon verileri ve dış ticaret dengesi izlenecek. Enflasyonda aylık %2'nin altına gerileme beklentisi ön planda. Yurt dışında ise ABD'de istihdam piyasası verileri, Fed Başkanı Powell'in açıklamaları ve Avrupa büyüme verileri yatırımcıların odağında olacak.

Yeni Fonumuz **HRZ - BIST Halka Arz Şirketleri Hisse Senedi (TL) Fonu** Hakkında

HRZ - Aktif Portföy BIST Halka Arz Şirketleri Hisse Senedi (TL) Fonu (Hisse Senedi Yoğun Fon)

Halka arz olan şirketlerin potansiyeline ortak olabileceğiniz yeni fonumuz çok yakında tüm banka ve aracı kurumlarda!



İŞLEME AÇILIŞ TARİHİ
09.10.2024



Fon'un yatırım stratejisi, Fon toplam değerinin en az %80'ini devamlı olarak BIST Halka Arz Endeksi'nde (XHARZ) yer alan şirketlerin paylarına ve BIST Halka Arz Endeksi'ni takip etmek üzere kurulan borsa yatırım fonu katılma paylarına yatırarak, söz konusu getirisini yatırımcısına sunmaktır. BIST Halka Arz Endeksi kapsamında, Yıldız Pazar, Ana Pazar ve Alt Pazar'da işlem görmeye başlayan şirketlerin payları yer alır ve işlem görmeye başladığı ilk gün endeks kapsamına alınarak 2 yıl endeks kapsamında kalır.

Yeni Fonumuz **FLY - Havacılık ve Savunma Teknolojileri Değişken Fon** Hakkında

FLY - Aktif Portföy Havacılık ve Savunma Teknolojileri Değişken Fon

Havacılık ve savunma teknolojilerindeki gelişmelere ve potansiyele yatırım yapabileceğiniz yeni fonumuz çok yakında tüm banka ve aracı kurumlarda!

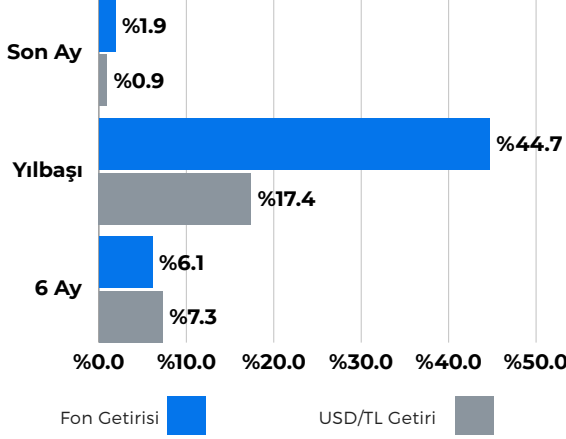


İŞLEME AÇILIŞ TARİHİ
09.10.2024



Fon'un yatırım stratejisi; havacılık ve savunma teknolojileri alanında faaliyet gösteren küresel şirketlere yatırım imkanı sunmak olarak belirlenmiştir. Bu kapsamda, Fon toplam değerinin en az %80'i devamlı olarak havacılık, insansız hava araçları ve savunma teknolojileri alanlarında faaliyet gösteren şirketlerin ihraç ettiği ortaklık paylarına, Amerikan depo sertifikalarına (ADR) ve Global depo sertifikalarına (GDR), özel sektör borçlanma araçlarına ve ilgili temaya yatırım imkanı sunan yatırım fonları ve borsa yatırım fonu katılma paylarına yatırılacaktır.

CPU - Teknoloji Katılım Fonu



Fon Detay için QR kodu okutabilirsiniz

**Karşılaştırma Ölçütü:**

%60 NASDAQ - 100 Technology Sector Total Return (NTTR) Endeksi

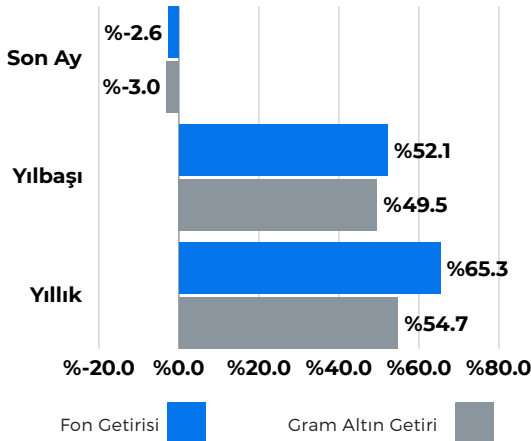
%30 BIST Teknoloji Ağırlık Sınırlamalı Getiri Endeksi (XTKJS)

%10 BIST - KYD 1 Aylık Kar Payı TL Endeksi

Önerilen Vade

Orta/Uzun Vade

MKG - Altın Katılım Fonu



Fon Detay için QR kodu okutabilirsiniz

**Yönetim Ücreti:** Yıllık %1,5**Valör:** Alım T+1 / Satım T+1**Risk Değeri:** Yüksek (6)**Stopaj:** Gerçek Kişi %10 - Tüzel Kişi %0**Karşılaştırma Ölçütü:**

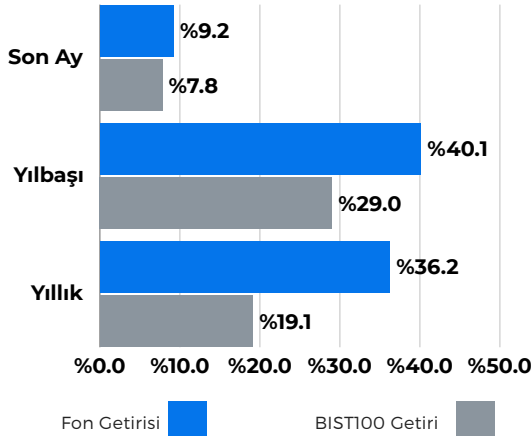
%90 BIST - KYD Altın Fiyat Ağırlıklı Ort. Endeksi

%10 BIST - KYD Bir Aylık Kar Payı (TL) Endeksi

Önerilen Vade

Orta/Uzun Vade

ASJ -Hisse Senedi (TL) Fonu



Fon Detay için QR kodu okutabilirsiniz

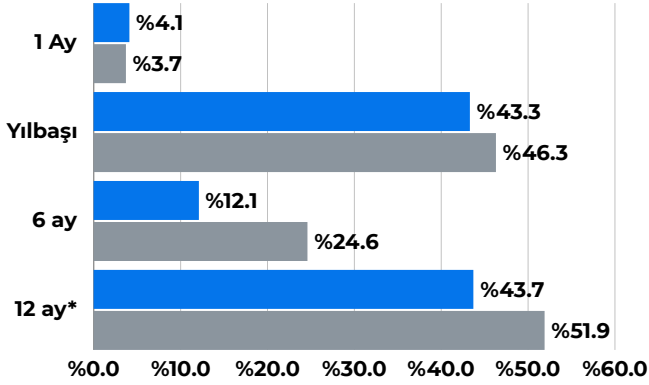
**Yönetim Ücreti:** Yıllık %2,75**Valör:** Alım T+1 / Satım T+2**Risk Değeri:** Yüksek (6)**Stopaj:** Gerçek Kişi %0 - Tüzel Kişi %0**Karşılaştırma Ölçütü:**

%90 BIST-100 (Getiri) Endeksi

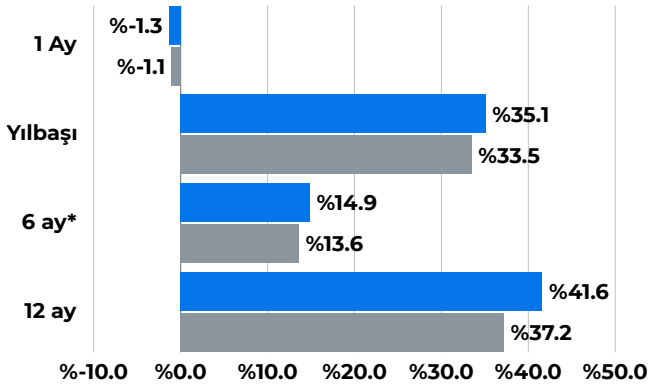
%10 BIST-KYD 1 Aylık Mevduat TL Endeksi

Önerilen Vade

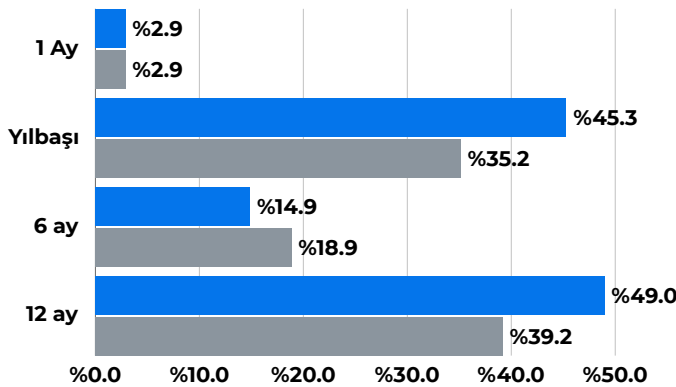
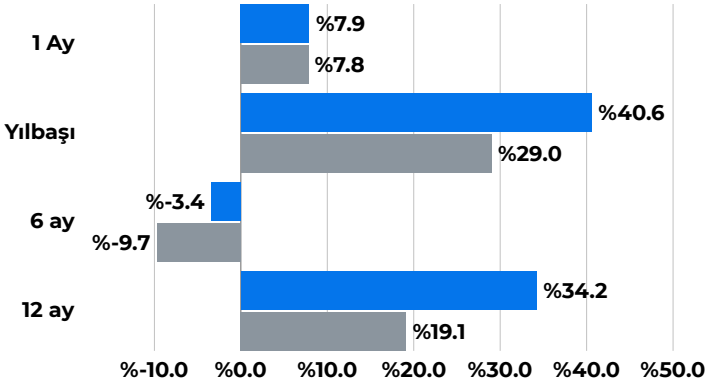
Orta/Uzun Vade



*EYT Fonu 12 aylık performansı henüz oluşmadığı için 6 aylık getiri yıllıklandırılarak hesaplama yapılmıştır.



*DOL Fonu YBB/12 aylık performansı henüz oluşmadığı için 1 aylık getiri üzerinden dönemsel veri oluşturulmuştur.



KARMA Güncellendi

Altın, Hisse, Yabancı Hisse ve TL varlıklara yatırım sağlayan fon paketidir.

%20 IDL - Para Piyasası Fonu

%20 EYT - 2. Fon Sepeti Fonu

%15 MKG - Altın Katılım Fonu

%25 ASJ - Hisse Senedi Fonu

%20 MJB - Robo Fon Sepeti Fonu

Paket Getirisi  KYD Mevduat Endeksi 

DÖVİZ/ALTIN Güncellendi

Döviz kuru ile hareket eden varlıklara ve altına yatırım sağlayan fon paketidir.

%30 DOL - 3. Aktif Serbest Döviz Fon

%20 MPN - 2. Aktif Serbest Döviz Fon

%35 MKG - Altın Katılım Fonu

%15 MJG - Gümüş Fonu

Paket Getirisi  USD/TL + G. Altın Getirisi 

HİSSE Güncellendi



Borsa İstanbul ve yabancı hisse senetlerine yatırım sağlayan fon paketidir.

%10 IDL - Para Piyasası Fonu

%30 MMH - BIST30 Endeksi Hisse S. Fonu

%40 ASJ - Hisse Senedi Fonu

%20 MPS - Katılım Hisse Senedi Fonu

Paket Getirisi  BIST100 Endeks Getiri 

FAİZSİZ Güncellendi



Faiz içermeyen varlıklara yatırım sağlayan fon paketidir.

%40 MPF - Kısa Vadeli Kira Sertifikası Katılım Fonu

%20 CPU - Teknoloji Katılım Fonu

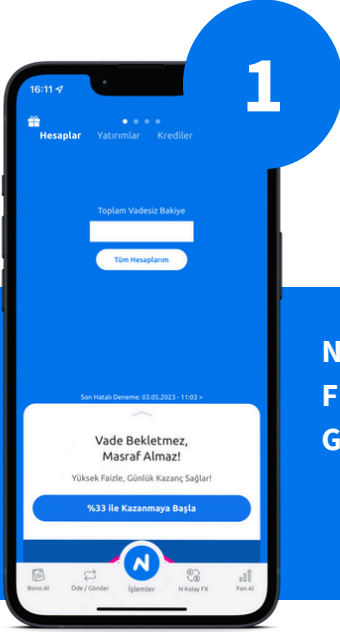
%20 MKG - Altın Katılım Fonu

%20 MPS - Katılım Hisse Senedi Fonu

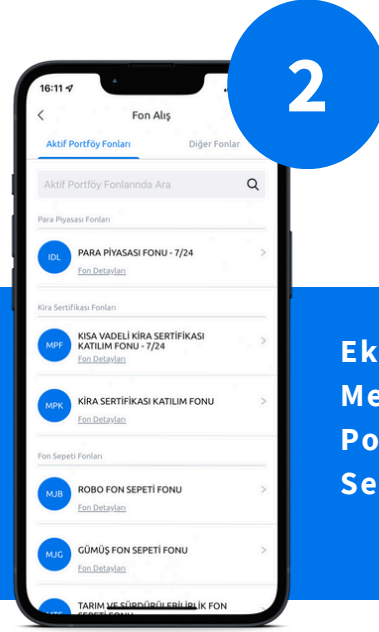
Paket Getirisi  Kar Payı Endeksi Getiri 

Fon Kodu	Fon Adı	1 Ay (%)	3 Ay (%)	6 Ay (%)	Yılbaşı (%)	1 Yıl (%)
ASJ	AKTİF PORTFÖY HİSSE SENEDİ (TL) FONU (HİSSE SENEDİ YOĞUN FON)	9.2	2.9	-6.9	40.1	36.2
MJH	AKTİF PORTFÖY FORTUNA SERBEST FON	9.2	5.8	12.2	50.1	37.6
MPS	AKTİF PORTFÖY KATILIM HİSSE SENEDİ (TL) FONU (HİSSE SENEDİ YOĞUN FON)	7.9	0.7	-5.8	36.4	24.2
MMH	AKTİF PORTFÖY BIST 30 ENDEKSİ HİSSE SENEDİ (TL) FONU (HİSSE SENEDİ YOĞUN FON)	7.3	0.0	-7.6	39.6	29.6
GLG	AKTİF PORTFÖY CAPITAL HİSSE SENEDİ SERBEST FON (HİSSE SENEDİ YOĞUN FON)	6.1	-8.5	-15.8	27.5	22.3
ENJ	AKTİF PORTFÖY ENERJİ ŞİRKETLERİ HİSSE SENEDİ (TL) FONU (HİSSE SENEDİ YOĞUN FON)	5.2	-0.5			
HRZ	AKTİF PORTFÖY BIST HALKA ARZ ŞİRKETLERİ HİSSE SENEDİ (TL) FONU (HİSSE SENEDİ YOĞUN FON)	4.8				
ONE	AKTİF PORTFÖY BİRİNCİ HİSSE SENEDİ SERBEST (TL) FON (HİSSE SENEDİ YOĞUN FON)	4.6	-6.9	-16.8	19.9	
FLY	AKTİF PORTFÖY HAVACILIK VE SAVUNMA TEKNOLOJİLERİ DEĞİŞKEN FON	4.4				
GLC	AKTİF PORTFÖY ÜÇÜNCÜ FON SEPETİ FONU	4.2	5.8	15.2	45.8	49.1
SPT	AKTİF PORTFÖY KATILIM FON SEPETİ FONU	4.2	7.0			
IDL	AKTİF PORTFÖY PARA PİYASASI (TL) FONU	4.1	13.1	28.1	54.2	60.3
NKL	AKTİF PORTFÖY KISA VADELİ SERBEST (TL) FON	4.0	13.0	28.2	52.8	58.7
ONN	AKTİF PORTFÖY AKTİF ONİKS SERBEST (TL) FON	4.0	12.5	24.2	48.4	53.9
EYT	AKTİF PORTFÖY İKİNCİ FON SEPETİ FONU	3.9	4.2	10.7	39.2	43.6
MPF	AKTİF PORTFÖY KISA VADELİ KİRA SERTİFİKASI KATILIM (TL) FONU	3.6	11.5	24.7	46.6	51.6
MPK	AKTİF PORTFÖY KİRA SERTİFİKASI KATILIM (TL) FONU	3.3	10.7	23.2	43.8	53.0
TFE	AKTİF PORTFÖY TÜRKİYE FİNANS ALA BANKACILIK KATILIM ÖZEL FONU	3.3	10.5	20.7	41.2	48.0
ESG	AKTİF PORTFÖY ESG SÜRDÜRÜLEBİLİRLİK SERBEST FON	3.2	2.7	5.3	29.7	31.5
MJB	AKTİF PORTFÖY BİRİNCİ FON SEPETİ FONU	3.1	4.5	11.9	33.8	42.6
MTS	AKTİF PORTFÖY TARIM VE SÜRDÜRÜLEBİLİRLİK FON SEPETİ FONU	2.9	0.1	2.5	22.3	32.3
CPU	AKTİF PORTFÖY TEKNOLOJİ KATILIM FONU	1.9	2.4	6.1	44.7	52.4
MPN	AKTİF PORTFÖY İKİNCİ AKTİF SERBEST (DÖVİZ) FON	1.9	3.7	13.7	26.3	34.8
GPT	AKTİF PORTFÖY ROBOTİK TEKNOLOJİLERİ DEĞİŞKEN FON	1.9	2.5	3.4		
MPD	AKTİF PORTFÖY AKTİF SERBEST (DÖVİZ) FON	1.5	3.1	9.5	21.6	24.1
DOL	AKTİF PORTFÖY ÜÇÜNCÜ AKTİF SERBEST (DÖVİZ) FON	1.5	2.8	10.0		
CIN	AKTİF PORTFÖY BİRİNCİ SERBEST FON	1.3	-1.3	-1.0		
MJL	AKTİF PORTFÖY AKTİF SERBEST (DÖVİZ-AVRO) FON	-1.3	-3.1	5.5	14.3	18.1
MKG	AKTİF PORTFÖY ALTIN KATILIM FONU	-2.6	10.0	24.8	52.1	65.2
MJG	AKTİF PORTFÖY GÜMÜŞ FON SEPETİ FONU	-8.3	4.3	3.0	46.4	43.9
BUL	AKTİF PORTFÖY İNŞAAT SEKTÖRÜ HİSSE SENEDİ SERBEST (TL) FON (HİSSE SENEDİ YOĞUN FON)	-10.2	-26.5	-24.9	-3.7	-15.3

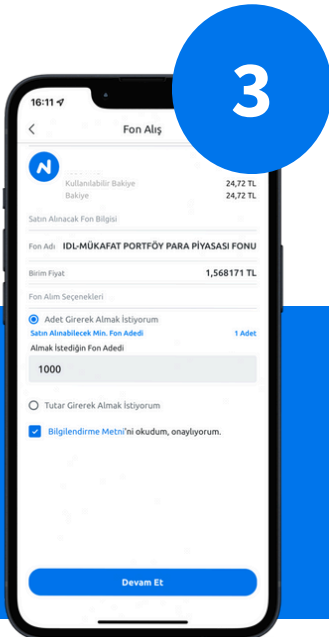
Aktif Portföy Fonlarını N Kolay Mobil'den Alabilirsiniz.



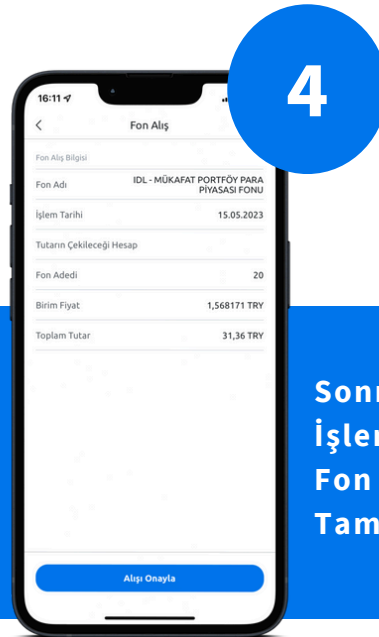
1
NKolay Ana Ekrandan
Fon Alış Menüüne
Giriniz.



2
Ekranaya Gelen
Menüde "Aktif
Portföy Fonlarını"
Seçiniz.



3
Fonlarımızdan
Dilediğinizi Seçerek
Alım için
Belirlediğiniz Tutarı
Giriniz.



4
Sonraki Ekranada
İşlemi Onaylayarak
Fon Alışı
Tamamlayınız.

Çekince Notu

Bu raporda yer alan yatırım bilgi, yorum, değerlendirme ve tavsiyeler yatırım danışmanlığı hizmeti kapsamında değildir. Yatırım Danışmanlığı hizmeti yetkili kuruluşlar tarafından kişilerin risk ve getiri tercihleri dikkate alınarak kişiye özel sunulmaktadır.

Bu raporda yer alan yorum ve tavsiyeler ise genel nitelikte olup, yönlendirici nitelikte değildir. Bu tavsiyeler mali durumunuz ile risk ve getiri tercihlerinize uygun olmayabilir. Bu nedenle sadece burada yer alan bilgilere dayanılarak yatırım kararı verilmesi beklentilerinize uygun sonuçlar doğurmayabilir. Bu rapor tarafsız ve dürüst bir bakış açısıyla düzenlenmiş olup, alıcısının menfaatlerine ve/veya ihtiyaçlarına uygunluğu gözetilmeksizin ve karşılığında maddi menfaat elde etme beklentisi bulunmaksızın hazırlanmış bir derlemedir.

Bu raporda yer alan bilgi ve veriler hazırlandığı tarih itibariyle Aktif Portföy Yönetimi A.Ş. tarafından mevcut piyasa koşulları ve güvenilir olduğuna inanılan kaynaklardan derlenmiş olup; bu kaynakların doğrulukları ayrıca araştırılmamıştır.

Bu rapor içerisindeki veriler değişkenlik gösterebilir. Bu rapor yatırımcıların genel olarak bilgi edinmeleri amacıyla hazırlanmış olup yatırımcıların bu rapordan etkilenmeyerek kararlarını vermeleri beklenmekte olup; işbu raporla Aktif Portföy Yönetimi A.Ş. tarafından herhangi bir garanti verilmemektedir. İlgili risk değerleri 28.11.2024 tarihi itibarıyla hesaplanmıştır. Belirtilen risk değerleri fonların geçmiş performansına göre belirlenmiş olup gelecekteki risk profiline ilişkin güvenilir bir gösterge değildir. Risk değeri zaman içinde değişebilir. Daha detaylı bilgi için www.spk.gov.tr 'de yer alan "Yatırım Fonlarına İlişkin Rehberi" inceleyebilirsiniz.

aktifportföy

N KOLAY



Kore Şehitleri Cad. No:8/1 Esentepe 34394
Şişli/İstanbul



+90 212 376 32 00



info@aktifportfoy.com.tr