



## Genel Müdür Mesajı



Yasin Atikler  
Aktif Portföy Genel Müdürü

Değerli Yatırımcılarımız,

Aktif Portföy olarak birikimlerinizi risk/yatırım tercihiniz ile finansal piyasalardaki beklentileriniz doğrultusunda şeffaf şekilde yöneterek sağlanabilecek en iyi performansı sunmayı hedefliyoruz.

Birikimlerinizi, konusunda uzman portföy yöneticisi arkadaşlarımızla yönetirken, sizin hayatınıza daha fazla odaklanmanızı sağlamak bizim en büyük önceliğimiz. Bu doğrultuda yatırım fonu dünyasını ve yönettiğimiz fonları en yalın ve anlaşılabilir haliyle sunmak yeni yaklaşımımız.

Geleceğini bizlere emanet eden yatırımcılarımıza; yüksek sorumluluk bilinci ile istikrarlı ve kalıcı performans sağlama odaklı yatırım stratejilerini geliştirmek için her gün çalışıyoruz. Bu kapsamda piyasa gelişmelerini, fon performanslarını ve size özel hazırladığımız fon paketlerini paylaştığımız haftalık bültenimizi sizinle paylaşmanın gururunu taşıyorum.

Aktif Portföy'ün yeni yaklaşımını ve siz değerli yatırımcılarına katma değerini artırmak için iletişim kanallarımız hep açık, Sizlerin görüşleri ve geri bildirimleri bizim için çok değerli.

Herkese güzel bir hafta diliyorum.

## Yatırım Yaklaşımımız

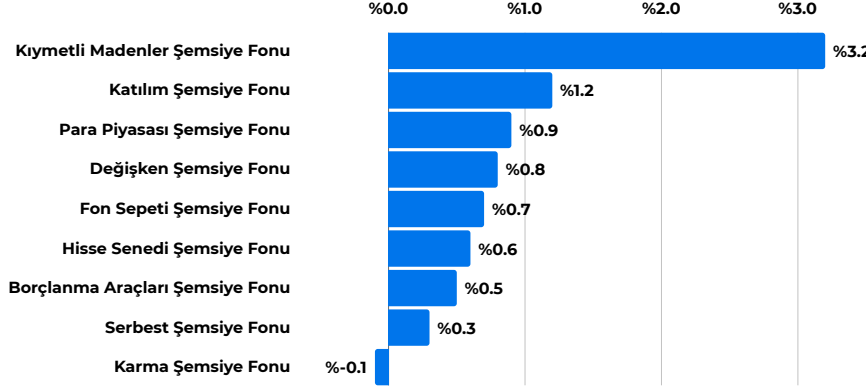


**Aktif Portföy** olarak yüksek verimli yatırım alternatifleri ile yerli ve yabancı tüm müşteriler için yeni bir anlayışla hizmet vermekteyiz.

**Hedefimiz**, ortaklarımızın, çalışanlarımızın ve müşterilerimizin haklarını her koşulda, menfaat gözetmeden korumak, uzman bir yaklaşımla, kaliteden ödün vermeden topluma ve çevreye kattığımız değeri sürekli artırmaktır.

**Bilgi birikimi ve uzmanlığı ile Aktif Portföy olarak**, farklı risk/getiri beklentileri için geliştirilen stratejilerle kurduğu ve yönettiği yatırım fonları ile yatırımcılara verimli getiri alternatifleri sunmakta, farklı yatırım tercihleri için ihtiyacı karşılayan çözümler üretmekteyiz.

## Varlık & Fon Bazında Gelişmeler



### Global Piyasalarda Pozitif Hava

Geçtiğimiz hafta küresel piyasalarda, ABD'den gelen olumlu ekonomik veriler ve bilançolarla birlikte pozitif hava korundu. ABD'de açıklanan perakende satışlar ve Philadelphia Fed İmalat Endeksi'nin beklentileri aşması, büyüme yönünde olumlu sinyal verdi. Ayrıca, iş gücü piyasasında güçlü seyir, işsizlik maaşı başvurularının beklentilerin altında gerçekleşmesiyle doğrulandı. Fed yetkililerinden gelen açıklamalarda da faiz indirimlerinin devam edebileceği sinyalleri verildi. Kasım ayı için 25 baz puanlık faiz indirimi beklentisi güçlenirken, 2024 yılı boyunca toplamda 50 baz puanlık indirim olasılığı değerlendiriliyor. ABD borsalarında S&P 500, altı haftalık artış serisi yakalayarak rekor seviyelerde kapandı. Dow Jones da tarihi bir seviyeye ulaşarak 43.000 puanı geçti.

### Sektörel Gelişmeler ve Bilanço Sezonu

Teknoloji sektörü hisseleri dalgalı bir hafta geçirdi. ASML'nin beklentilerin altında kalan bilançosu ve ABD'nin yapay zeka çiplerine kısıtlamalar getirebileceği haberleri çip sektöründe düşüşe neden oldu. Ancak Taiwan Semiconductor Manufacturing (TSMC) güçlü sonuçlar açıklayarak sektördeki düşüşü tersine çevirdi. Nvidia hisseleri de bu olumlu hava ile rekor seviyelere ulaştı. Finans sektöründe ise Morgan Stanley, JPMorgan ve Goldman Sachs gibi büyük bankaların yatırım bankacılığı gelirlerinde toparlanma görülmesi, piyasalara olumlu yansıdı. Netflix'in güçlü kâr ve abone büyümesi de yatırımcılar tarafından olumlu karşılandı.

### Avrupa Piyasaları ve ECB Faiz İndirimi

Avrupa Merkez Bankası (ECB) beklentiler doğrultusunda üç temel politika faizini 25 baz puan indirdi. ECB Başkanı Christine Lagarde, Avro Bölgesi'nde ekonomik büyümenin beklenenden zayıf olduğunu belirtirken, durgun büyüme koşullarına dikkat çekti. Avrupa Bölgesi'nde Eylül ayı enflasyon verisi ise yıllık %1,7 artış gösterdi. Enflasyonun düşük kalması, ECB'nin faiz indirimlerine devam etme ihtimalini artırdı.

### Asya Piyasalarında Dalgalı Seyir

Asya'da Çin ekonomisi ve Japon enflasyon verileri öne çıktı. Çin'de konut sektörüne yönelik teşvikler gündeme gelirken, ülkenin büyüme verisi %4,6 ile beklentileri aşmasına rağmen hedeflerin altında kaldı. Japonya'da ise yavaşlayan TÜFE verisi, piyasalarda olumlu karşılandı. Ancak Asya genelinde, Çin hariç, negatif bir seyir hakimdi.

OPEC'in küresel petrol talebini üst üste üçüncü ayda aşağı yönlü revize etmesiyle birlikte Brent petrol fiyatları sert bir düşüş gösterdi.

### Yurt İçi Piyasalar ve TCMB Faiz Kararı

Yurt içinde geçtiğimiz hafta gözler Merkez Bankası'nın Para Politikası Kurulu (PPK) toplantısındaydı. Merkez Bankası politika faizini %50'de sabit tuttu. Karar metninde, iç talepte yavaşlama işaretleri olduğu ve enflasyondaki iyileşme hızının belirsizlik taşıdığı vurgulandı. Karar sonrasında faiz indirimine ilişkin beklentilerin Aralık ayı ve sonrasına ötelendiğini takip ettik.

Borsa İstanbul'da BIST 100 endeksi haftayı %0,93 kayıpla 8.793,61 puanda kapattı. Döviz kurlarında sınırlı hareket gözlemlendi. Dolar/TL kuru haftayı 34,28, Euro/TL ise 37,22 seviyesinde tamamladı.

TCMB rezerv, para/banka ve menkul kıymet istatistiklerini yayınladı. TCMB'nin rezervlerinde artış sürerken, swap hariç net rezervler 34,6 milyar dolardan 37,2 milyar dolara yükseldi. Yurt dışı yerleşik kişiler, 11 Ekim haftasında tahvilde alım, hisse senedinde satım yönünde pozisyon aldı. TCMB verilerine göre yurt dışı yerleşiklerin tahvil alımı net 200,5 milyon dolar, hisse senedinde ise net satım 125,7 milyon dolar olarak gerçekleşti. Yurt içi yerleşiklerin döviz mevduatı ise 11 Ekim haftasında parite etkisinden arındırılmış olarak 2,77 milyar dolar azaltı.

### Önümüzdeki Hafta Beklentileri

Gelecek hafta ABD'de imalat PMI, konut satışları, tüketici güven endeksi ve dayanıklı mal siparişleri gibi önemli veriler açıklanacak. Bu veriler, Fed'in faiz politikası açısından belirleyici olabilir. Yurt içinde ise reel kesim güven endeksi, kapasite kullanım oranı ve TCMB PPK toplantı tutanakları takip edilecek. Özellikle reel sektör verileri, iç piyasalardaki beklentilerin şekillenmesine yardımcı olacak.

## Yeni Fonumuz **HRZ - BIST Halka Arz Şirketleri Hisse Senedi (TL) Fonu** Hakkında

**HRZ - Aktif Portföy**  
**BIST Halka Arz Şirketleri**  
**Hisse Senedi (TL) Fonu**  
**(Hisse Senedi Yoğun Fon)**

Halka arz olan şirketlerin potansiyeline ortak olabileceğiniz yeni fonumuz çok yakında tüm banka ve aracı kurumlarda!



aktif portföy

**İŞLEME AÇILIŞ TARİHİ**  
**09.10.2024**



Fon'un yatırım stratejisi, Fon toplam değerinin en az %80'ini devamlı olarak BIST Halka Arz Endeksi'nde (XHARZ) yer alan şirketlerin paylarına ve BIST Halka Arz Endeksi'ni takip etmek üzere kurulan borsa yatırım fonu katılma paylarına yatırarak, söz konusu getirisini yatırımcısına sunmaktır. BIST Halka Arz Endeksi kapsamında, Yıldız Pazar, Ana Pazar ve Alt Pazar'da işlem görmeye başlayan şirketlerin payları yer alır ve işlem görmeye başladığı ilk gün endeks kapsamına alınarak 2 yıl endeks kapsamında kalır.

## Yeni Fonumuz **FLY - Havacılık ve Savunma Teknolojileri Değişken Fon** Hakkında

**FLY - Aktif Portföy**  
**Havacılık ve Savunma**  
**Teknolojileri Değişken Fon**

Havacılık ve savunma teknolojilerindeki gelişmelere ve potansiyele yatırım yapabileceğiniz yeni fonumuz çok yakında tüm banka ve aracı kurumlarda!



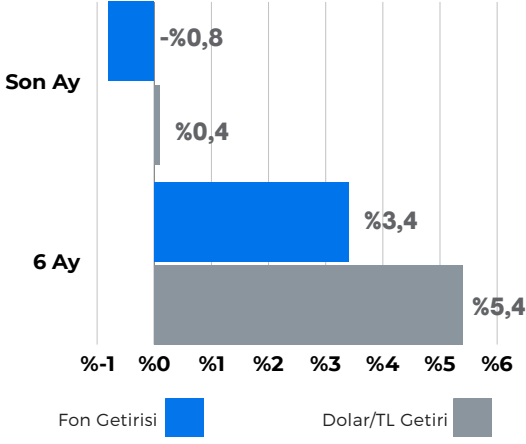
aktif portföy

**İŞLEME AÇILIŞ TARİHİ**  
**09.10.2024**



Fon'un yatırım stratejisi; havacılık ve savunma teknolojileri alanında faaliyet gösteren küresel şirketlere yatırım imkanı sunmak olarak belirlenmiştir. Bu kapsamda, Fon toplam değerinin en az %80'i devamlı olarak havacılık, insansız hava araçları ve savunma teknolojileri alanlarında faaliyet gösteren şirketlerin ihraç ettiği ortaklık paylarına, Amerikan depo sertifikalarına (ADR) ve Global depo sertifikalarına (GDR), özel sektör borçlanma araçlarına ve ilgili temaya yatırım imkanı sunan yatırım fonları ve borsa yatırım fonu katılma paylarına yatırılacaktır.

## CIN - Birinci Serbest Fon



**Yönetim Ücreti:** Yıllık %2

**Valör:** Alım T+1 / Satım T+3

**Risk Değeri:** Yüksek (6)

**Stopaj:** Gerçek Kişi %10 - Tüzel Kişi %0

**Karşılaştırma Ölçütü:**

%65 MSCI Asia ex. Japan Net Total Return Index

%35 BIST 100 Getiri Endeksi

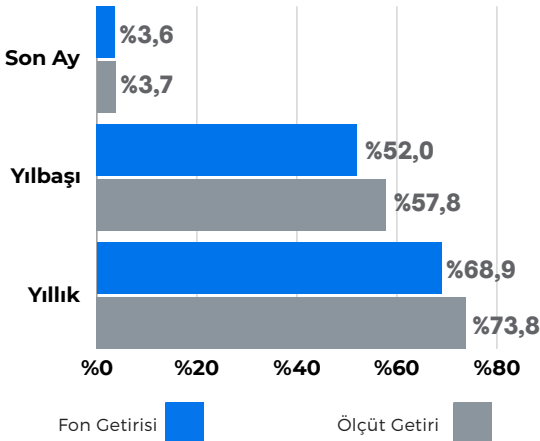
**Önerilen Vade**

Orta/Uzun Vade

Fon Detay için QR kodu okutabilirsiniz



## MJG - Gümüş Fon Sepeti Fonu



**Yönetim Ücreti:** Yıllık %2,0

**Valör:** Alım T+1 / Satım T+3

**Risk Değeri:** Yüksek (6)

**Stopaj:** Gerçek Kişi %7,5 - Tüzel Kişi %0

**Karşılaştırma Ölçütü:**

%95 Bloomberg Gümüş Fiyatı (TL)

%5 BIST - KYD Bir Aylık Mevduat (TL) Endeksi

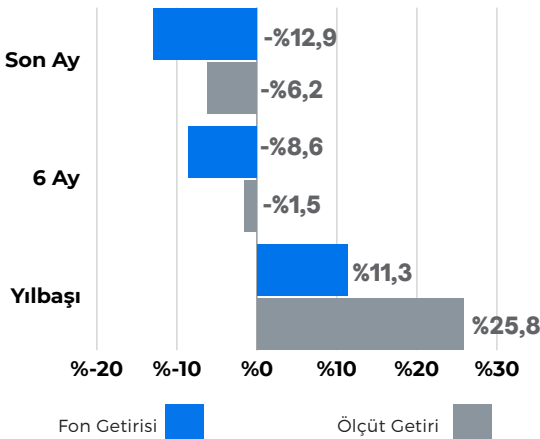
**Önerilen Vade**

Orta/Uzun Vade

Fon Detay için QR kodu okutabilirsiniz



## BUL - İnşaat Sektörü Hisse Senedi Serbest (TL) Fon



**Yönetim Ücreti:** Yıllık %2,9

**Valör:** Alım T+1 / Satım T+2

**Risk Değeri:** Yüksek (6)

**Stopaj:** Gerçek Kişi %0 - Tüzel Kişi %0

**Karşılaştırma Ölçütü:**

%90 BIST-100 (Getiri) Endeksi

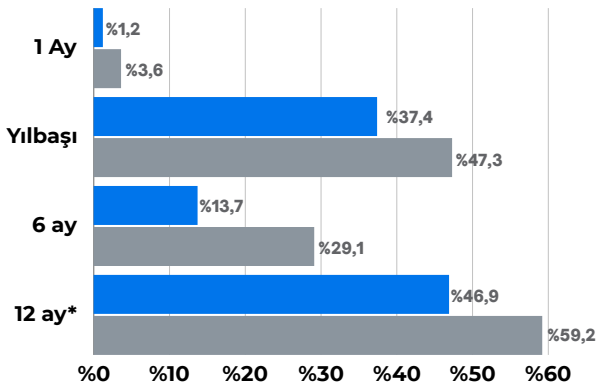
%10 BIST-KYD Repo (Brüt) Endeksi

**Önerilen Vade**

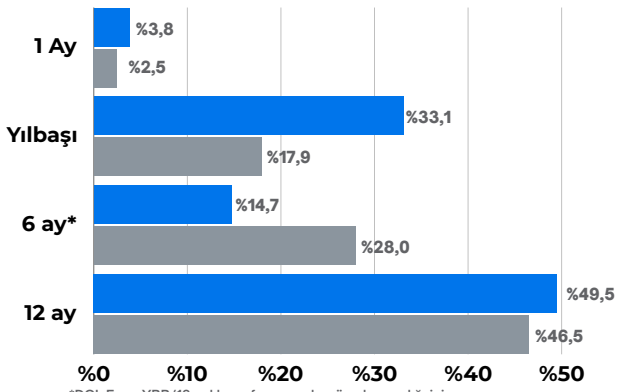
Orta/Uzun Vade

Fon Detay için QR kodu okutabilirsiniz

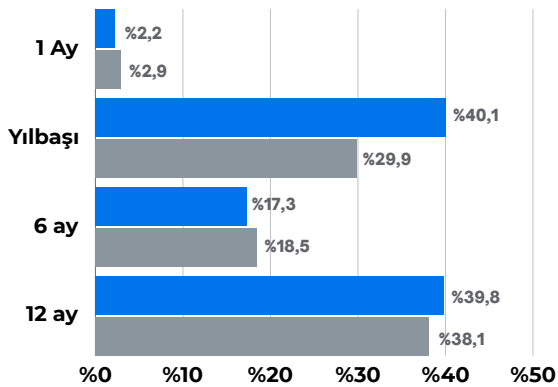
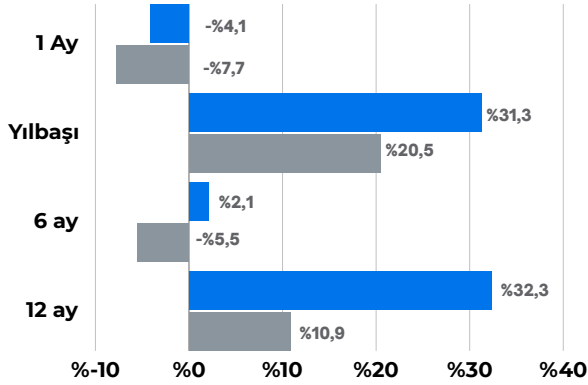




\*EYT Fonu 12 aylık performansı henüz oluşmadığı için 6 aylık getiriyi yıllıklandırılarak hesaplama yapılmıştır.



\*DOL Fonu YBB/12 aylık performansı henüz oluşmadığı için 1 aylık getiriyi üzerinden dönemsel veri oluşturulmuştur.



## KARMA Güncellendi

Altın, Hisse, Yabancı Hisse ve TL varlıklara yatırım sağlayan fon paketidir.

%20 IDL - Para Piyasası Fonu

%20 EYT - 2. Fon Sepeti Fonu

%15 MKG - Altın Katılım Fonu

%25 ASJ - Hisse Senedi Fonu

%20 MJB - Robo Fon Sepeti Fonu

Paket Getirisi KYD Mevduat Endeksi

## DÖVİZ/ALTIN Güncellendi

Döviz kuru ile hareket eden varlıklara ve altına yatırım sağlayan fon paketidir.

%30 DOL - 3. Aktif Serbest Döviz Fon

%20 MPN - 2. Aktif Serbest Döviz Fon

%35 MKG - Altın Katılım Fonu

%15 MJG - Gümüş Fonu

Paket Getirisi USD/TL + G. Altın Getirisi

## HİSSE Güncellendi

Borsa İstanbul ve yabancı hisse senetlerine yatırım sağlayan fon paketidir.

%10 IDL - Para Piyasası Fonu

%30 MMH - BIST30 Endeksi Hisse S. Fonu

%40 ASJ - Hisse Senedi Fonu

%20 MPS - Katılım Hisse Senedi Fonu

Paket Getirisi BIST100 Endeks Getiri

## FAİZSİZ Güncellendi

Faiz içermeyen varlıklara yatırım sağlayan fon paketidir.

%40 MPF - Kısa Vadeli Kira Sertifikası Katılım Fonu

%20 CPU - Teknoloji Katılım Fonu

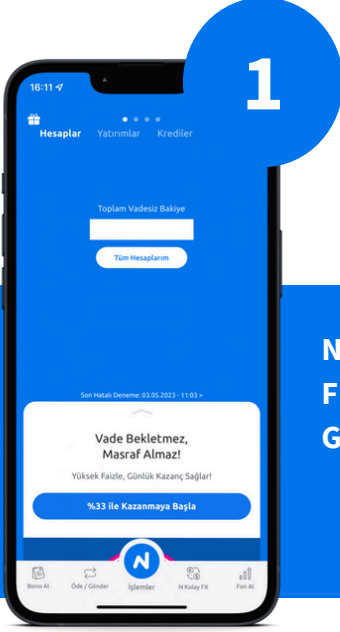
%20 MKG - Altın Katılım Fonu

%20 MPS - Katılım Hisse Senedi Fonu

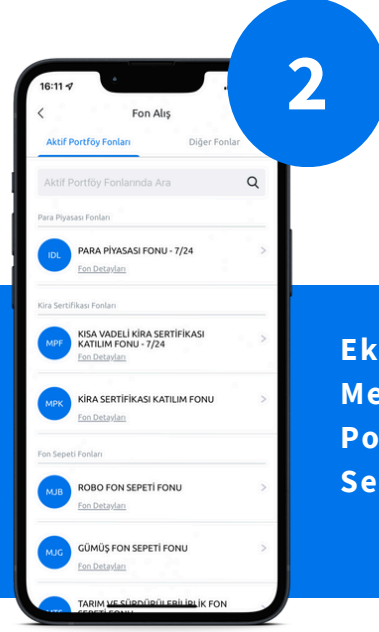
Paket Getirisi Kar Payı Endeksi Getiri

Fon Kodu	Fon Adı	1 Ay (%)	3 Ay (%)	6 Ay (%)	Yılbaşı (%)	1 Yıl (%)
MKG	AKTİF PORTFÖY ALTIN KATILIM FONU	8.1	18.4	21.3	52.5	80.5
IDL	AKTİF PORTFÖY PARA PİYASASI (TL) FONU	4.0	13.2	28.0	45.9	58.3
NKL	AKTİF PORTFÖY KISA VADELİ SERBEST (TL) FON	4.0	13.1	27.6	44.6	56.9
ONN	AKTİF PORTFÖY AKTİF ONİKS SERBEST (TL) FON	3.9	10.6	23.8	40.5	52.1
MPF	AKTİF PORTFÖY KISA VADELİ KİRA SERTİFİKASI KATILIM (TL) FONU	3.6	11.6	24.6	39.5	49.6
MJG	AKTİF PORTFÖY GÜMÜŞ FON SEPETİ FONU	3.6	7.9	16.4	52.0	68.9
TFE	AKTİF PORTFÖY TÜRKİYE FİNANS ALA BANKACILIK KATILIM ÖZEL FONU	3.5	8.8	19.2	34.9	
MPK	AKTİF PORTFÖY KİRA SERTİFİKASI KATILIM (TL) FONU	3.4	10.9	22.9	37.4	51.2
CPU	AKTİF PORTFÖY TEKNOLOJİ KATILIM FONU	2.5	-1.0	13.8	42.2	
MJB	AKTİF PORTFÖY BİRİNCİ FON SEPETİ FONU	1.9	3.5	14.9	30.8	49.0
GPT	AKTİF PORTFÖY ROBOTİK TEKNOJİLERİ DEĞİŞKEN FON	1.2	-0.9	6.6		
MPD	AKTİF PORTFÖY AKTİF SERBEST (DÖVİZ) FON	1.0	4.9	6.8	19.5	27.0
MPN	AKTİF PORTFÖY İKİNCİ AKTİF SERBEST (DÖVİZ) FON	0.9	6.7	13.0	24.1	41.8
DOL	AKTİF PORTFÖY ÜÇÜNCÜ AKTİF SERBEST (DÖVİZ) FON	0.7	4.4	7.4		
SPT	AKTİF PORTFÖY KATILIM FON SEPETİ FONU	0.7				
MJH	AKTİF PORTFÖY FORTUNA SERBEST FON	-0.1	5.0	5.0	42.5	12.7
GLC	AKTİF PORTFÖY ÜÇÜNCÜ FON SEPETİ FONU	-0.5	3.0	17.7	39.5	48.0
CIN	AKTİF PORTFÖY BİRİNCİ SERBEST FON	-0.8	-4.0	3.4		
ESG	AKTİF PORTFÖY ESG SÜRDÜRÜLEBİLİRLİK SERBEST FON	-1.0	-2.5	9.0	25.9	30.8
EYT	AKTİF PORTFÖY İKİNCİ FON SEPETİ FONU	-1.4	-0.1	11.8	33.5	
MTS	AKTİF PORTFÖY TARIM VE SÜRDÜRÜLEBİLİRLİK FON SEPETİ FONU	-1.7	-2.3	4.1	19.9	32.0
MJL	AKTİF PORTFÖY AKTİF SERBEST (DÖVİZ-AVRO) FON	-1.9	3.2	8.6	15.9	29.1
ASJ	AKTİF PORTFÖY HİSSE SENEDİ (TL) FONU (HİSSE SENEDİ YOĞUN FON)	-3.8	-16.1	-1.8	29.8	34.7
MMH	AKTİF PORTFÖY BIST 30 ENDEKSİ HİSSE SENEDİ (TL) FONU (HİSSE SENEDİ YOĞUN FON)	-5.5	-16.1	-1.7	31.6	28.9
ENJ	AKTİF PORTFÖY ENERJİ ŞİRKETLERİ HİSSE SENEDİ (TL) FONU (HİSSE SENEDİ YOĞUN FON)	-5.7				
MPS	AKTİF PORTFÖY KATILIM HİSSE SENEDİ (TL) FONU (HİSSE SENEDİ YOĞUN FON)	-6.7	-16.0	2.4	26.8	19.4
ONE	AKTİF PORTFÖY BİRİNCİ HİSSE SENEDİ SERBEST (TL) FON (HİSSE SENEDİ YOĞUN FON)	-7.9	-21.6	-10.6	15.1	
GLG	AKTİF PORTFÖY CAPITAL HİSSE SENEDİ SERBEST FON (HİSSE SENEDİ YOĞUN FON)	-10.1	-21.2	-14.1	21.9	21.0
BUL	AKTİF PORTFÖY İNŞAAT SEKTÖRÜ HİSSE SENEDİ SERBEST (TL) FON (HİSSE SENEDİ YOĞUN FON)	-12.9	-20.7	-8.6	11.3	

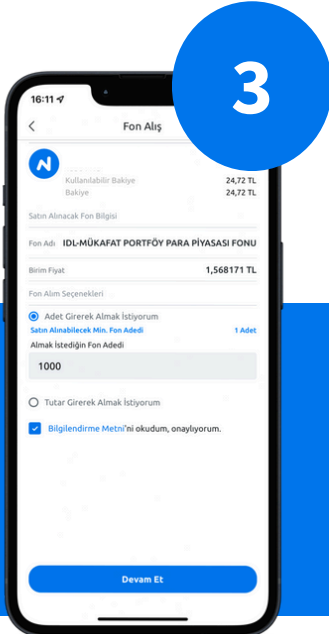
## Aktif Portföy Fonlarını N Kolay Mobil'den Alabilirsiniz.



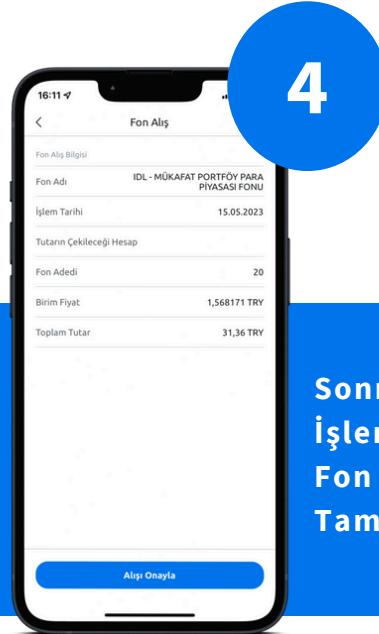
1  
NKolay Ana Ekrandan  
Fon Alış Menüüne  
Giriniz.



2  
Ekranaya Gelen  
Menüde "Aktif  
Portföy Fonlarını"  
Seçiniz.



3  
Fonlarımızdan  
Dilediğinizi Seçerek  
Alım için  
Belirlediğiniz Tutarı  
Giriniz.



4  
Sonraki Ekranda  
İşlemi Onaylayarak  
Fon Alışı  
Tamamlayınız.



## Çekince Notu

Bu raporda yer alan yatırım bilgi, yorum, değerlendirme ve tavsiyeler yatırım danışmanlığı hizmeti kapsamında değildir. Yatırım Danışmanlığı hizmeti yetkili kuruluşlar tarafından kişilerin risk ve getiri tercihleri dikkate alınarak kişiye özel sunulmaktadır.

Bu raporda yer alan yorum ve tavsiyeler ise genel nitelikte olup, yönlendirici nitelikte değildir. Bu tavsiyeler mali durumunuz ile risk ve getiri tercihlerinize uygun olmayabilir. Bu nedenle sadece burada yer alan bilgilere dayanılarak yatırım kararı verilmesi beklentilerinize uygun sonuçlar doğurmayabilir. Bu rapor tarafsız ve dürüst bir bakış açısıyla düzenlenmiş olup, alıcısının menfaatlerine ve/veya ihtiyaçlarına uygunluğu gözetilmeksizin ve karşılığında maddi menfaat elde etme beklentisi bulunmaksızın hazırlanmış bir derlemedir.

Bu raporda yer alan bilgi ve veriler hazırlandığı tarih itibariyle Aktif Portföy Yönetimi A.Ş. tarafından mevcut piyasa koşulları ve güvenilir olduğuna inanılan kaynaklardan derlenmiş olup; bu kaynakların doğrulukları ayrıca araştırılmamıştır.

Bu rapor içerisindeki veriler değişkenlik gösterebilir. Bu rapor yatırımcıların genel olarak bilgi edinmeleri amacıyla hazırlanmış olup yatırımcıların bu rapordan etkilenmeyerek kararlarını vermeleri beklenmemektedir. İşbu raporla Aktif Portföy Yönetimi A.Ş. tarafından herhangi bir garanti verilmemektedir. İlgili risk değerleri 17.10.2024 tarihi itibarıyla hesaplanmıştır. Belirtilen risk değerleri fonların geçmiş performansına göre belirlenmiş olup gelecekteki risk profiline ilişkin güvenilir bir gösterge değildir. Risk değeri zaman içinde değişebilir. Daha detaylı bilgi için [www.spk.gov.tr](http://www.spk.gov.tr) 'de yer alan "Yatırım Fonlarına İlişkin Rehberi" inceleyebilirsiniz.

aktifportföy

N KOLAY



Kore Şehitleri Cad. No:8/1 Esentepe 34394  
Şişli/İstanbul



+90 212 376 32 00



info@aktifportfoy.com.tr