

**Burada yarın,  
bugünden daha  
değerli!**

# Haftalık Fon Bülteni

Sayı: 60  
Tarih: 22.07.2024  
Dönem: 12.07.2024 - 19.07.2024

**aktif** portföy

[www.aktifportfoy.com](http://www.aktifportfoy.com)

**N KOLAY**



## Genel Müdür Mesajı



Yasin Atikler  
Aktif Portföy Genel Müdürü

Değerli Yatırımcılarımız,

Aktif Portföy olarak birikimlerinizi risk/yatırım tercihiniz ile finansal piyasalardaki beklentileriniz doğrultusunda şeffaf şekilde yöneterek sağlanabilecek en iyi performansı sunmayı hedefliyoruz.

Birikimlerinizi, konusunda uzman portföy yöneticisi arkadaşlarımızla yönetirken, sizin hayatınıza daha fazla odaklanmanızı sağlamak bizim en büyük önceliğimiz. Bu doğrultuda yatırım fonu dünyasını ve yönettiğimiz fonları en yalın ve anlaşılabilir haliyle sunmak yeni yaklaşımımız.

Geleceğini bizlere emanet eden yatırımcılarımıza; yüksek sorumluluk bilinci ile istikrarlı ve kalıcı performans sağlama odaklı yatırım stratejilerini geliştirmek için her gün çalışıyoruz. Bu kapsamda piyasa gelişmelerini, fon performanslarını ve size özel hazırladığımız fon paketlerini paylaştığımız haftalık bültenimizi sizinle paylaşmanın gururunu taşıyorum.

Aktif Portföy'ün yeni yaklaşımını ve siz değerli yatırımcılarına katma değerini artırmak için iletişim kanallarımız hep açık, Sizlerin görüşleri ve geri bildirimleri bizim için çok değerli.

Herkese güzel bir hafta diliyorum.

## Yatırım Yaklaşımımız

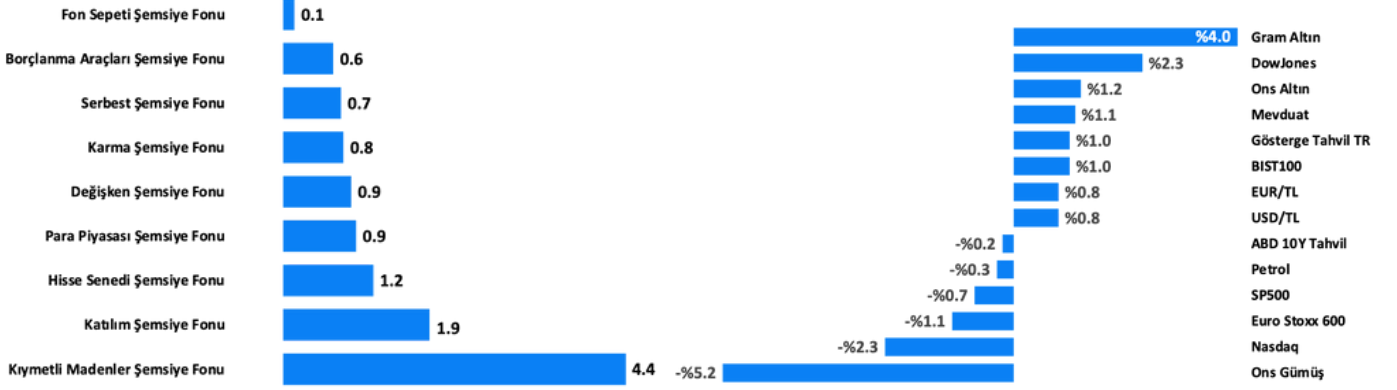


**Aktif Portföy** olarak yüksek verimli yatırım alternatifleri ile yerli ve yabancı tüm müşteriler için yeni bir anlayışla hizmet vermekteyiz.

**Hedefimiz**, ortaklarımızın, çalışanlarımızın ve müşterilerimizin haklarını her koşulda, menfaat gözetmeden korumak, uzman bir yaklaşımla, kaliteden ödün vermeden topluma ve çevreye kattığımız değeri sürekli artırmaktır.

**Bilgi birikimi ve uzmanlığı ile Aktif Portföy olarak**, farklı risk/getiri beklentileri için geliştirilen stratejilerle kurduğu ve yönettiği yatırım fonları ile yatırımcılara verimli getiri alternatifleri sunmakta, farklı yatırım tercihleri için ihtiyacı karşılayan çözümler üretmekteyiz.

## Varlık & Fon Bazında Gelişmeler



- Geçtiğimiz hafta, yurt içi piyasalarda sakin bir veri gündemi ile yatay-pozitif bir seyir hakimken, yurt dışı piyasalarda genel olarak negatif bir seyir ve düşen risk iştahı gözlemlendi. Türkiye'de yerel varlıkların performansında, Moody's'in kredi notu değerlendirmesine dair beklentiler etkili oldu. Dış piyasalarda ise ABD seçimlerinin getirdiği belirsizlikler ve ABD ile Çin arasındaki ticaret savaşlarının yeniden alevlenebileceği endişesi, teknoloji hisselerinde satış baskısına yol açtı ve bu baskı tüm piyasalara yayıldı.
- Yurt içinde haftanın en önemli gündemini oluşturan, Moody's beklenen kredi notu kararını cuma günü açıkladı. Buna göre Moody's, Türkiye'nin kredi notunu "B3"ten "B1"e yükseltti ve kredi notu görünümünü "pozitif" olarak korudu. Moody's'in değerlendirme notunda 11 yıl sonra gelen not artışının, yönetimdeki iyileşmeler ve ortodoks para politikasına kararlı dönüşten kaynaklandığı belirtildi. Uygulanan para politikasının TCMB'nin kredibilitesini hızla artırdığı ve Türk lirasına olan güveni güçlendirdiği vurgulandı. Sıkı politika duruşunun, Türkiye'nin yüksek dış kırılganlığını önemli ölçüde azalttığı ifade edildi. Kamuda tasarruf tedbirlerine ilişkin düzenlemeler içeren Kanun Teklifi, TBMM Genel Kurulu'nda kabul edildi ve kanunlaştı. Yasa 1 Ocak'ta yürürlüğe girecek.
- Borsa İstanbul'da BIST 100 endeksi, haftayı %0,83 değer kazanarak 11.156,20 puandan kapattı. Endeks, hafta içinde en düşük 11.045,57 ve en yüksek 11.252,11 puanı gördü. Mali Endeks %1,01, Hizmetler Endeksi %2,04, Sanayi Endeksi %0,52 ve Teknoloji Endeksi %0,47 oranında değer kazandı. TCMB verilerine göre, 12 Temmuz haftasında brüt rezervler 5,4 milyar dolar artarak 153,8 milyar dolara ulaştı ve rekor kırdı. Aynı hafta yurt dışı yerleşik yatırımcılar, hisse senedinde satım, tahvilde ise alım gerçekleştirdi. Yurt dışı yerleşiklerin tahvil alımları net 895,4 milyon dolar, hisse senedi satışları ise 57,7 milyon dolar olarak gerçekleşti. Ayrıca, yurt içi yerleşiklerin döviz mevduatı 12 Temmuz haftasında parite etkisinden arındırılmış olarak 0,3 milyar dolar arttı.
- ABD borsalarında teknoloji hisselerinde belirgin düşüşler yaşandı. Trump'ın yeniden seçilme ihtimalinin artması ve ticaret savaşlarının tekrar gündeme gelme olasılığı, teknoloji hisseleri üzerinde satış baskısına yol açtı. Siber güvenlik teknoloji şirketi CrowdStrike'ın yazılımındaki aksaklıklar da dünya genelinde birçok şirketi etkileyerek küresel piyasalarda risk algısını artırdı. Bağlantılı olarak Microsoft hisselerinde de düşüşü takip ettik. Fed Başkanı Jerome Powell'in açıklamaları da dikkat çekti. Powell, enflasyon %2 seviyesine inene kadar beklemenin çok uzun süre beklemek anlamına geleceğini belirtti ve gevşeme ile sıkılaştırma arasındaki dengiyi doğru kurmanın önemini vurguladı. ABD tahvil faizi %4,2 üzerine çıkarken, altın %0,4 kayba rağmen 2400 dolar üzerinde kaldı. Nasdaq endeksi %3,65, S&P 500 endeksi %1,85 değer kaybederken, Dow Jones endeksi %0,72 ve Russell 2000 endeksi %1,5 değer kazandı.
- Yeni haftada, içeride TCMB faiz kararı, dışarıda ise ABD büyüme verisi ve enflasyonun öncü göstergesi olan kişisel tüketim harcamaları endeksi verileri takip edilecek. Ayrıca, Google/Alphabet ve Tesla'nın ikinci çeyrek kazanç rakamları da teknoloji şirket hisseleri için önemli olacak.

## Haftanın Öne Çıkan Fonu

### EYT (İkinci Fon Sepeti Fonu)

Yurt içi ve yurt dışı piyasalardaki veri/haber akışı ile birlikte riskli varlıklarda volatil seyir görüyoruz. Tek varlık içeren portföylerde kayıp olasılığı göz önünde bulundurulduğunda bu dönem için **çoklu varlık içeren ve dengeli dağılıma sahip EYT fonumuzu** öne çıkarıyoruz. Fon, ağırlıklı olarak yatırım yaptığı yatırım fonları ve borsa yatırım fonlarının farklı stratejilerinden riskin çeşitlendirilmesi sureti ile getiri sağlamayı hedefliyor.

**Kasım ayı başında işleme açılan ve kısa zamanda 100 Mio TL üzerine çıkan EYT'de** TL Likit varlıkların yanı sıra Eurobond, yerli/yabancı hisse ve altın yer alıyor.



## Yeni Fonumuz **ENJ - Enerji Şirketleri Hisse Senedi (TL) Fon** Hakkında



**İŞLEME AÇILIŞ TARİHİ**  
**19.07.2024**



Fon'un yatırım stratejisi BIST Elektrik Endeksine (XELKT) dahil şirketlerin getirisini yatırımcısına sunmaktır. Risk iştahı yüksek, enerji sektöründe faaliyet gösteren şirketlerin büyüme olanaklarına ve kazançlarına iştirak etmek isteyen ve yatırımlarında orta ve uzun vadeli düşünen, kısa vadede piyasalarda oluşan dalgalanmalardan etkilenmeyecek yatırımcılara yöneliktir.

## Yeni Fonumuz **SPT - Katılım Fon Sepeti Fonu** Hakkında

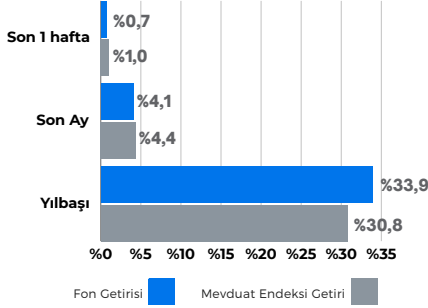


**İŞLEME AÇILIŞ TARİHİ**  
**19.07.2024**



Fon'un amacı yatırımcılarına, orta ve uzun vadede faizsiz finans ilkelerine uygun olarak yüksek getiri sağlamaktır. Fon bu amaçla portföy dağılımını, fon portföyünde yer alabilecek varlık ve işlemler için belirlenmiş asgari ve azami sınırlamalara bağlı kalmak kaydıyla, değişen piyasa koşullarına göre sıklıkla değiştirebilir. Fon, ağırlıklı olarak yatırım yaptığı yatırım fonları ve borsa yatırım fonlarının farklı stratejilerinden riskin çeşitlendirilmesi sureti ile getiri sağlamayı hedeflemektedir.

## EYT - İkinci Fon Sepeti Fonu



## Kimler Tercih Etmeli:

- Yatırım Fonu seçiminde zorlanan, belirli bir sepete yatırım yapmak isteyen,
- Farklı stratejilerinden riskin çeşitlendirilmesi sureti ile dengeli bir portföy sağlamayı hedefleyen,
- Birikimlerinde orta ve uzun vade bakış açısıyla düşünebilen yatırımcılar.

## Yönetim Ücreti: Yıllık %1

Valör: Alım T+1 / Satım T+2

Risk Değeri: Düşük (3)

Stopaj: Gerçek Kişi %7,5 - Tüzel Kişi %0

## Karşılaştırma Ölçütü:

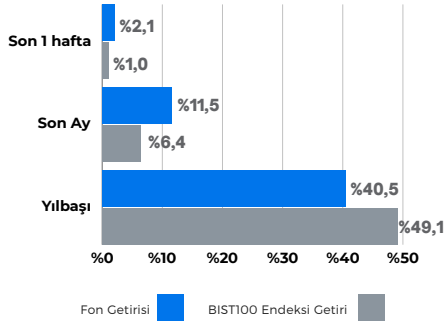
%75 BIST-KYD 1 Aylık Mevduat TL Endeksi

%25 BIST-KYD 1 Aylık Mevduat USD Endeksi

## Önerilen Vade

Orta/Uzun Vade

## BUL - İnşaat Sektörü Hisse Senedi Serbest (TL) Fon



## Kimler Tercih Etmeli:

- İnşaat sektöründe ve inşaat sektörünün alt ve ilişkili sektörlerinde (çimento, beton, demir-çelik vs.) faaliyet gösteren şirketlerin büyüme olanaklarına ve kazançlarına iştirak etmek isteyen yatırımcılar.
- Yatırımlarında orta ve uzun vadeli düşünen, kısa vadede piyasalarda oluşan dalgalanmalardan etkilenmeyecek yatırımcılar.

## Yönetim Ücreti: Yıllık %2,9

Valör: Alım T+1 / Satım T+2

Risk Değeri: Çok Yüksek (7)

Stopaj: Gerçek Kişi %0 - Tüzel Kişi %0

## Karşılaştırma Ölçütü:

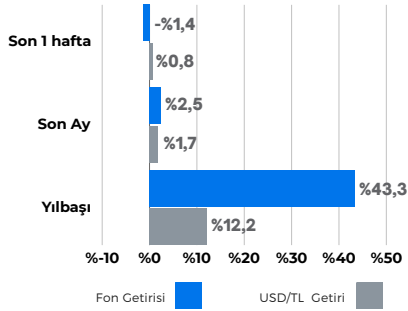
%90 BIST-100 (Getiri) Endeksi

%10 BIST-KYD Repo (Brüt) Endeksi

## Önerilen Vade

Orta/Uzun Vade

## CPU - Teknoloji Katılım Fonu



## Kimler Tercih Etmeli:

- Katılım esaslarına uygun olmak kaydıyla Ağırlıklı olarak teknoloji temalarına yatırım yapan enstrümanları barındıran yatırım araçlarını portföyüne dahil etmek isteyen ve bunu profesyonel fon yönetimi vasıtasıyla gerçekleştirmek isteyen,
- Birikimlerinde orta ve uzun vade bakış açısıyla düşünebilen yatırımcılar.

## Yönetim Ücreti: Yıllık %2

Valör: Alım T+1 / Satım T+3

Risk Değeri: Yüksek (6)

Stopaj: Gerçek Kişi %7,5 - Tüzel Kişi %0

## Karşılaştırma Ölçütü:

%60 NASDAQ - 100 Technology Sector

Total Return (NTTR) Endeksi

%30 BIST Teknoloji Ağırlık Sınırlamalı

Getiri Endeksi (XTKJS)

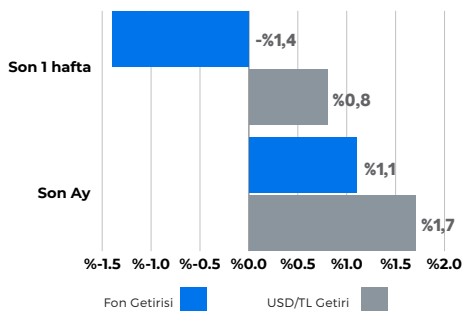
%10 BIST - KYD 1 Aylık Kar Payı TL

## Endeksi

## Önerilen Vade

Orta/Uzun Vade

## GPT - Robotik Teknolojileri Değişken Fon



## Kimler Tercih Etmeli:

- Ağırlıklı olarak Yapay Zeka ve Robotik Teknolojileri temalarına yatırım yapan enstrümanları barındıran yatırım araçlarını portföyüne dahil etmek isteyen ve bunu profesyonel fon yönetimi vasıtasıyla gerçekleştirmek isteyen,
- Birikimlerinde orta ve uzun vade bakış açısıyla düşünebilen yatırımcılar.

## Yönetim Ücreti: Yıllık %2,0

Valör: Alım T+1 / Satım T+3

Risk Değeri: Yüksek (6)

Stopaj: Gerçek Kişi %10 - Tüzel Kişi %0

## Karşılaştırma Ölçütü:

%60 Nasdaq CTA Artificial Intelligence &amp;

Robotics Index NQROBO Net Total Return

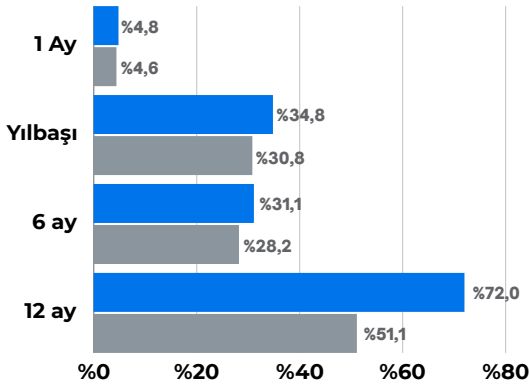
## Endeksi

%30 BIST Bilişim Getiri Endeksi (XBLSM\_G)

%10 BIST KYD 1 Aylık Mevduat TL Endeksi

## Önerilen Vade

Orta/Uzun Vade



## KARMA

Altın, Hisse, Yabancı Hisse ve TL varlıklara yatırım sağlayan fon paketidir.

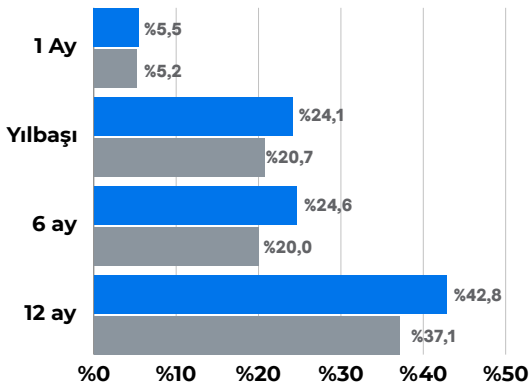
%25 IDL - Para Piyasası Fonu

%25 MKG - Altın Katılım Fonu

%25 ASJ - Hisse Senedi Fonu

%25 MJB - Robo Fon Sepeti Fonu

Paket Getirisi ■ KYD Mevduat Endeksi ■



## DÖVİZ/ALTIN

Döviz kuru ile hareket eden varlıklara ve altına yatırım sağlayan fon paketidir.

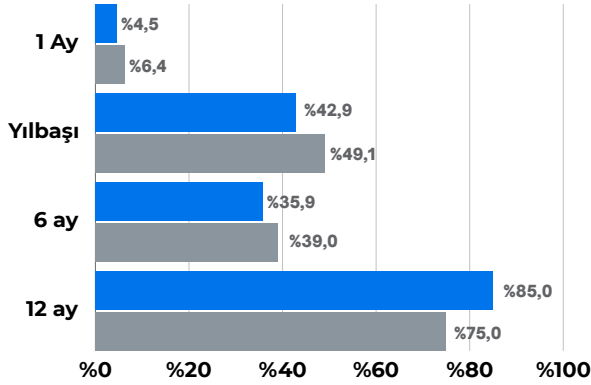
%20 MJL - Serbest Döviz-Avro Fon

%30 MPN - Serbest Döviz Fon

%30 MKG - Altın Katılım Fonu

%20 MJG - Gümüş Fonu

Paket Getirisi ■ USD/TL + G. Altın Getirisi ■



## HİSSE

Borsa İstanbul ve yabancı hisse senetlerine yatırım sağlayan fon paketidir.

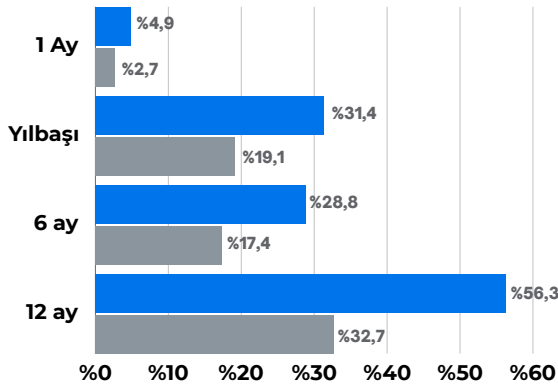
%20 IDL - Para Piyasası Fonu

%20 MJB - Robo Fon Sepeti Fonu

%30 ASJ - Hisse Senedi Fonu

%30 MPS - Katılım Hisse Senedi Fonu

Paket Getirisi ■ BIST100 Endeks Getiri ■



## FAİZSİZ

Faiz içermeyen varlıklara yatırım sağlayan fon paketidir.

%30 MPF - Kısa Vadeli Kira Sertifikası Katılım Fonu

%20 MPK - Kira Sertifikası Katılım Fonu

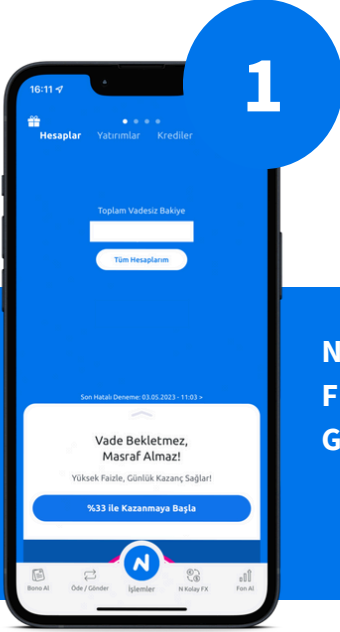
%30 MKG - Altın Katılım Fonu

%20 MPS - Katılım Hisse Senedi Fonu

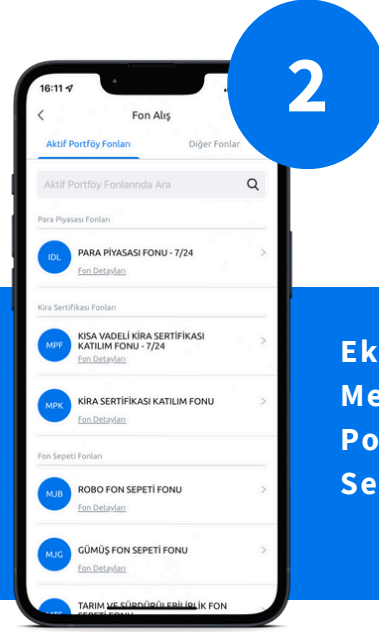
Paket Getirisi ■ Kar Payı Endeksi Getiri ■

Fon Kodu	Fon Adı	1 Ay (%)	3 Ay (%)	6 Ay (%)	Yılbaşı (%)	1 Yıl (%)
BUL	AKTİF PORTFÖY İNŞAAT SEKTÖRÜ HİSSE SENEDİ SERBEST (TL) FON (HİSSE SENEDİ YOĞUN FON)	11.4	15.4	40.4	40.5	
MPD	AKTİF PORTFÖY AKTİF SERBEST (DÖVİZ) FON	8.3	2.8	11.9	14.7	28.0
MJL	AKTİF PORTFÖY AKTİF SERBEST (DÖVİZ-AVRO) FON	7.7	4.8	11.5	12.4	22.9
MKG	AKTİF PORTFÖY ALTIN KATILIM FONU	6.8	2.7	29.9	29.1	56.7
MMH	AKTİF PORTFÖY BIST 30 ENDEKSİ HİSSE SENEDİ (TL) FONU (HİSSE SENEDİ YOĞUN FON)	6.1	17.5	45.5	57.1	94.9
MPS	AKTİF PORTFÖY KATILIM HİSSE SENEDİ (TL) FONU (HİSSE SENEDİ YOĞUN FON)	5.6	22.0	42.5	51.6	84.5
MTS	AKTİF PORTFÖY TARIM VE SÜRDÜRÜLEBİLİRLİK FON SEPETİ FONU	5.4	6.3	28.7	22.8	32.5
MJG	AKTİF PORTFÖY GÜMÜŞ FON SEPETİ FONU	5.2	8.6	43.6	40.3	49.0
ASJ	AKTİF PORTFÖY HİSSE SENEDİ (TL) FONU (HİSSE SENEDİ YOĞUN FON)	4.4	17.2	42.4	54.6	133.9
CIN	AKTİF PORTFÖY BİRİNCİ SERBEST FON	4.3	7.1			
TFE	AKTİF PORTFÖY TÜRKİYE FİNANS ALA BANKACILIK KATILIM ÖZEL FONU	4.3	9.6	22.6	24.2	
ONN	AKTİF PORTFÖY AKTİF ONİKS SERBEST (TL) FON	4.1	12.0	24.6	27.2	49.4
EYT	AKTİF PORTFÖY İKİNCİ FON SEPETİ FONU	4.1	12.2	30.0	33.9	
IDL	AKTİF PORTFÖY PARA PİYASASI (TL) FONU	4.0	13.1	26.6	29.0	51.1
NKL	AKTİF PORTFÖY KISA VADELİ SERBEST (TL) FON	4.0	12.8	25.5	28.0	
MJB	AKTİF PORTFÖY BİRİNCİ FON SEPETİ FONU	3.8	11.3	25.5	26.2	46.2
ESG	AKTİF PORTFÖY ESG SÜRDÜRÜLEBİLİRLİK SERBEST FON	3.7	11.9	26.6	29.4	51.4
MPF	AKTİF PORTFÖY KISA VADELİ KİRA SERTİFİKASI KATILIM (TL) FONU	3.6	11.6	23.1	25.1	43.3
MPK	AKTİF PORTFÖY KİRA SERTİFİKASI KATILIM (TL) FONU	3.5	10.8	22.0	24.0	47.2
MPN	AKTİF PORTFÖY İKİNCİ AKTİF SERBEST (DÖVİZ) FON	3.0	6.0	15.2	16.2	37.9
ONE	AKTİF PORTFÖY BİRİNCİ HİSSE SENEDİ SERBEST (TL) FON (HİSSE SENEDİ YOĞUN FON)	2.9	15.0	37.1	46.8	
CPU	AKTİF PORTFÖY TEKNOLOJİ KATILIM FONU	2.5	16.3	35.4	43.3	
DOL	AKTİF PORTFÖY ÜÇÜNCÜ AKTİF SERBEST (DÖVİZ) FON	2.2	2.9			
GPT	AKTİF PORTFÖY ROBOTİK TEKNOLOJİLERİ DEĞİŞKEN FON	1.1	8.1			
MJH	AKTİF PORTFÖY FORTUNA SERBEST FON	-0.1	2.9	26.7	36.8	50.9

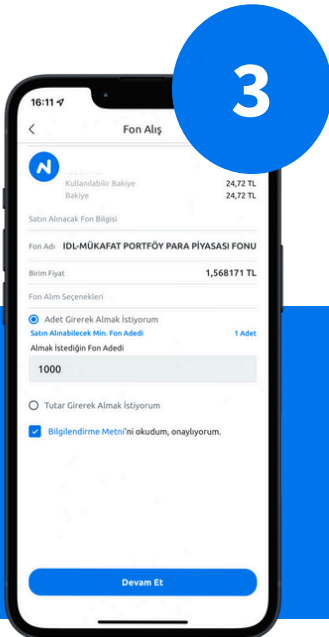
## Aktif Portföy Fonlarını N Kolay Mobil'den Alabilirsiniz.



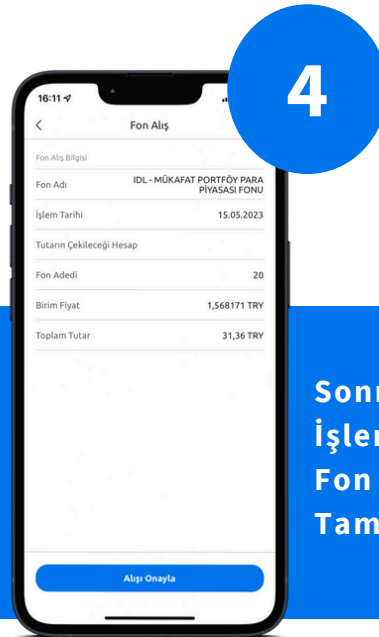
1  
NKolay Ana Ekrandan  
Fon Alış Menüüne  
Giriniz.



2  
Ekranaya Gelen  
Menüde "Aktif  
Portföy Fonlarını"  
Seçiniz.



3  
Fonlarımızdan  
Dilediğinizi Seçerek  
Alım için  
Belirlediğiniz Tutarı  
Giriniz.



4  
Sonraki Ekranada  
İşlemi Onaylayarak  
Fon Alışı  
Tamamlayınız.



## Çekince Notu

Bu raporda yer alan yatırım bilgi, yorum, değerlendirme ve tavsiyeler yatırım danışmanlığı hizmeti kapsamında değildir. Yatırım Danışmanlığı hizmeti yetkili kuruluşlar tarafından kişilerin risk ve getiri tercihleri dikkate alınarak kişiye özel sunulmaktadır.

Bu raporda yer alan yorum ve tavsiyeler ise genel nitelikte olup, yönlendirici nitelikte değildir. Bu tavsiyeler mali durumunuz ile risk ve getiri tercihlerinize uygun olmayabilir. Bu nedenle sadece burada yer alan bilgilere dayanılarak yatırım kararı verilmesi beklentilerinize uygun sonuçlar doğurmayabilir. Bu rapor tarafsız ve dürüst bir bakış açısıyla düzenlenmiş olup, alıcısının menfaatlerine ve/veya ihtiyaçlarına uygunluğu gözetilmeksizin ve karşılığında maddi menfaat elde etme beklentisi bulunmaksızın hazırlanmış bir derlemedir.

Bu raporda yer alan bilgi ve veriler hazırlandığı tarih itibariyle Aktif Portföy Yönetimi A.Ş. tarafından mevcut piyasa koşulları ve güvenilir olduğuna inanılan kaynaklardan derlenmiş olup; bu kaynakların doğrulukları ayrıca araştırılmamıştır.

Bu rapor içerisindeki veriler değişkenlik gösterebilir. Bu rapor yatırımcıların genel olarak bilgi edinmeleri amacıyla hazırlanmış olup yatırımcıların bu rapordan etkilenmeyerek kararlarını vermeleri beklenmekte olup; işbu raporla Aktif Portföy Yönetimi A.Ş. tarafından herhangi bir garanti verilmemektedir. İlgili risk değerleri 18.07.2024 tarihi itibarıyla hesaplanmıştır. Belirtilen risk değerleri fonların geçmiş performansına göre belirlenmiş olup gelecekteki risk profiline ilişkin güvenilir bir gösterge değildir. Risk değeri zaman içinde değişebilir. Daha detaylı bilgi için [www.spk.gov.tr](http://www.spk.gov.tr) 'de yer alan "Yatırım Fonlarına İlişkin Rehberi" inceleyebilirsiniz.

aktifportföy

N KOLAY



Kore Şehitleri Cad. No:8/1 Esentepe 34394  
Şişli/İstanbul



+90 212 376 32 00



info@aktifportfoy.com.tr