

**Burada yarın,  
bugünden daha  
değerli!**

# Haftalık Fon Bülteni

Sayı: 82  
Tarih: 23.12.2024  
Dönem: 13.12.2024 - 20.12.2024

**aktif** portföy

[www.aktifportfoy.com](http://www.aktifportfoy.com)

**N KOLAY**



## Genel Müdür Mesajı



Yasin Atikler  
Aktif Portföy Genel Müdürü

Değerli Yatırımcılarımız,

Aktif Portföy olarak birikimlerinizi risk/yatırım tercihiniz ile finansal piyasalardaki beklentileriniz doğrultusunda şeffaf şekilde yöneterek sağlanabilecek en iyi performansı sunmayı hedefliyoruz.

Birikimlerinizi, konusunda uzman portföy yöneticisi arkadaşlarımızla yönetirken, sizin hayatınıza daha fazla odaklanmanızı sağlamak bizim en büyük önceliğimiz. Bu doğrultuda yatırım fonu dünyasını ve yönettiğimiz fonları en yalın ve anlaşılabilir haliyle sunmak yeni yaklaşımımız.

Geleceğini bizlere emanet eden yatırımcılarımıza; yüksek sorumluluk bilinci ile istikrarlı ve kalıcı performans sağlama odaklı yatırım stratejilerini geliştirmek için her gün çalışıyoruz. Bu kapsamda piyasa gelişmelerini, fon performanslarını ve size özel hazırladığımız fon paketlerini paylaştığımız haftalık bültenimizi sizinle paylaşmanın gururunu taşıyorum.

Aktif Portföy'ün yeni yaklaşımını ve siz değerli yatırımcılarına katma değerini artırmak için iletişim kanallarımız hep açık, Sizlerin görüşleri ve geri bildirimleri bizim için çok değerli.

Herkese güzel bir hafta diliyorum.

## Yatırım Yaklaşımımız

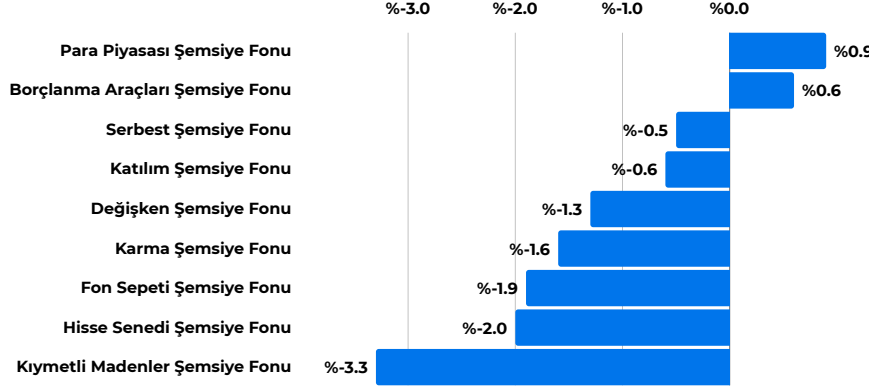


**Aktif Portföy** olarak yüksek verimli yatırım alternatifleri ile yerli ve yabancı tüm müşteriler için yeni bir anlayışla hizmet vermekteyiz.

**Hedefimiz**, ortaklarımızın, çalışanlarımızın ve müşterilerimizin haklarını her koşulda, menfaat gözetmeden korumak, uzman bir yaklaşımla, kaliteden ödün vermeden topluma ve çevreye kattığımız değeri sürekli artırmaktır.

**Bilgi birikimi ve uzmanlığı ile Aktif Portföy olarak**, farklı risk/getiri beklentileri için geliştirilen stratejilerle kurduğu ve yönettiği yatırım fonları ile yatırımcılara verimli getiri alternatifleri sunmakta, farklı yatırım tercihleri için ihtiyacı karşılayan çözümler üretmekteyiz.

## Varlık & Fon Bazında Gelişmeler



Geçtiğimiz hafta küresel piyasalarda, merkez bankalarının faiz kararları ve ekonomik veriler ön plandaydı. ABD Merkez Bankası Fed'in faiz indirimi kararı, İngiltere ve Japonya merkez bankalarının politika duruşları, güçlü ABD büyüme verileri ve zayıflayan risk iştahı piyasalarda belirleyici oldu. Yurt içinde ise TCMB'nin Piyasa Katılımcıları Anketi, tüketici güveni ve finansal veriler takip edildi.

### ABD Piyasaları ve Ekonomik Veriler

- Fed Faiz Kararı:** Fed, beklentilere paralel şekilde faiz oranlarını 25 baz puan indirerek %4,25-4,50 aralığına çekti. Ancak kararın oybirliği ile alınmaması ve güncellenmiş projeksiyonların daha temkinli bir tablo çizmesi piyasaları olumsuz etkiledi. Projeksiyonlar, 2025 için daha yüksek enflasyon ve daha az faiz indirimi öngörüyor.
- Büyüme Verileri:** ABD ekonomisi 2024'ün 3. çeyreğinde yıllık bazda %3,1 büyüyerek beklentileri aştı (%2,8). Bu veri, ABD ekonomisinin güçlü kalmaya devam ettiğini gösterirken, Fed'in daha fazla gevşeme ihtiyacını sınırladı.
- Kişisel Tüketim Harcamaları (PCE):** Fed'in tercih ettiği enflasyon göstergesi olan çekirdek PCE fiyat endeksi, kasım ayında aylık %0,1 ve yıllık %2,8 artışla beklentilerin altında gerçekleşti. Bu durum piyasalardaki satışı bir nebze sınırladı.

### ABD borsalarında haftalık bazda sert düşüş dikkat çekti:

- Dow Jones %2,3 kayıpla 42.840 seviyesine gerilerken, S&P 500 %2 azalarak 5.931'den kapandı.
- Nasdaq Composite %1,8 düşüşle 19.573 seviyesine indi. Russell 2000 %4,5 düşerek 2.242'ye geriledi.
- CBOE Volatilite Endeksi (VIX) %33 artışla 18,36 seviyesine yükseldi.

### Avrupa Piyasaları ve Merkez Bankası Kararları

- İngiltere Merkez Bankası: BoE,** politika faizini %4,75'te sabit tutarak ekonomik büyüme ve enflasyon risklerine dikkat çekti. Avrupa borsaları, Fed'in yavaşlayan gevşeme sinyalleri sonrası artan küresel satış baskısıyla haftayı negatif tamamladı. Almanya DAX %2,6, Londra FTSE %2,6, Fransa CAC40 %1,8 düşüş gösterdi.

### Asya Piyasaları ve Japonya Merkez Bankası (BoJ)

- BoJ Faiz Kararı:** Japonya Merkez Bankası politika faizini %0,25'te sabit tuttu. Karar metninde ekonominin ılımlı toparlanma gösterdiği, ancak belirli alanlarda zayıflıkların devam ettiği belirtildi. Kasım ayında Japonya'da enflasyon %2,9, çekirdek enflasyon %2,4 olarak açıklandı.
- Bölgesel Performans:** Japonya Nikkei %1,9 düşerken, Çin %0,7, Hong Kong %1,3 kayıpla haftayı tamamladı.

### Emtia ve Döviz Piyasaları

- Altın fiyatları** haftayı %1,2 düşüşle ons başına \$2.645,1'den kapattı. Petrol fiyatları %2,6 gerileyerek varil başına \$69,46 seviyesine indi. ABD 10 yıllık tahvil faizleri %4,529 seviyesinde kapanış yaptı. EUR/USD %0,7 düşerken, USD/JPY %1,8 artış gösterdi.

### Yurt İçi Gelişmeler

- Piyasa Katılımcıları Anketi:** TCMB'nin aralık ayı anketinde yıl sonu TÜFE beklentisi %44,81'den %45,28'e çıktı. 12 ay sonrası enflasyon beklentisi %27,20'den %27,07'ye gerilerken, dolar/TL beklentisi 35,72'den 35,30'a düştü.
- TCMB Rezervleri:** 13 Aralık haftasında toplam rezervler 159,4 milyar dolardan 163,5 milyar dolara yükseldi.
- Yabancı İşlemleri:** Yurt dışı yerleşikler, 318,7 milyon dolar net hisse alımı yaparken, tahvil tarafında 243 milyon dolarlık net satım gerçekleştirdi.
- Borsa İstanbul'da BIST 100 endeksi,** haftayı %3,96 düşüşle 9.724,50 puandan tamamladı.

### Yeni Hafta Gündemi

Noel tatili nedeniyle küresel piyasaların sakin bir seyir izlemesi bekleniyor. Yurt içinde TCMB faiz kararı ana gündem maddesi olacak. Piyasalar, para politikası yönlendirmeleri ve makroekonomik verilerle şekillenecek.

## Yeni Fonumuz **HRZ - BIST Halka Arz Şirketleri Hisse Senedi (TL) Fonu** Hakkında

### **HRZ - Aktif Portföy** **BIST Halka Arz Şirketleri** **Hisse Senedi (TL) Fonu** **(Hisse Senedi Yoğun Fon)**

Halka arz olan şirketlerin potansiyeline ortak olabileceğiniz yeni fonumuz çok yakında tüm banka ve aracı kurumlarda!



aktif portföy

**İŞLEME AÇILIŞ TARİHİ**  
**09.10.2024**



Fon'un yatırım stratejisi, Fon toplam değerinin en az %80'ini devamlı olarak BIST Halka Arz Endeksi'nde (XHARZ) yer alan şirketlerin paylarına ve BIST Halka Arz Endeksi'ni takip etmek üzere kurulan borsa yatırım fonu katılma paylarına yatırarak, söz konusu getirisini yatırımcısına sunmaktır. BIST Halka Arz Endeksi kapsamında, Yıldız Pazar, Ana Pazar ve Alt Pazar'da işlem görmeye başlayan şirketlerin payları yer alır ve işlem görmeye başladığı ilk gün endeks kapsamına alınarak 2 yıl endeks kapsamında kalır.

## Yeni Fonumuz **FLY - Havacılık ve Savunma Teknolojileri Değişken Fon** Hakkında

### **FLY - Aktif Portföy** **Havacılık ve Savunma** **Teknolojileri Değişken Fon**

Havacılık ve savunma teknolojilerindeki gelişmelere ve potansiyele yatırım yapabileceğiniz yeni fonumuz çok yakında tüm banka ve aracı kurumlarda!



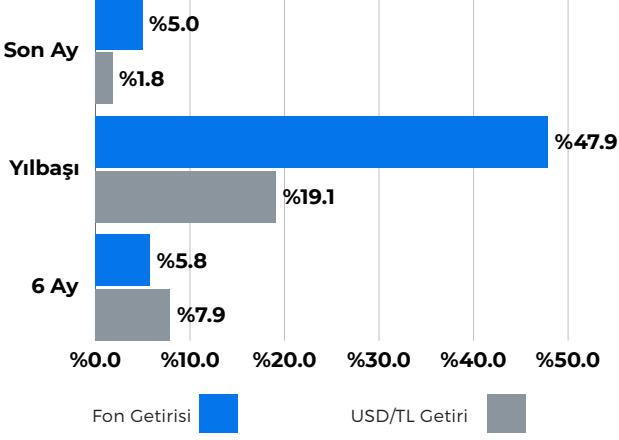
aktif portföy

**İŞLEME AÇILIŞ TARİHİ**  
**09.10.2024**



Fon'un yatırım stratejisi; havacılık ve savunma teknolojileri alanında faaliyet gösteren küresel şirketlere yatırım imkanı sunmak olarak belirlenmiştir. Bu kapsamda, Fon toplam değerinin en az %80'i devamlı olarak havacılık, insansız hava araçları ve savunma teknolojileri alanlarında faaliyet gösteren şirketlerin ihraç ettiği ortaklık paylarına, Amerikan depo sertifikalarına (ADR) ve Global depo sertifikalarına (GDR), özel sektör borçlanma araçlarına ve ilgili temaya yatırım imkanı sunan yatırım fonları ve borsa yatırım fonu katılma paylarına yatırılacaktır.

## CPU - Teknoloji Katılım Fonu



## Karşılaştırma Ölçütü:

%60 NASDAQ - 100 Technology Sector Total Return (NTTR) Endeksi

%30 BIST Teknoloji Ağırlık Sınırlamalı Getiri Endeksi (XTKJS)

%10 BIST - KYD 1 Aylık Kar Payı TL Endeksi

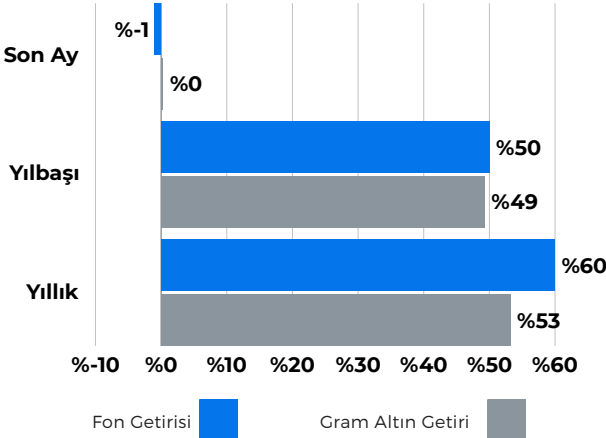
## Önerilen Vade

Orta/Uzun Vade

Fon Detay için QR kodu okutabilirsiniz



## MKG - Altın Katılım Fonu



**Yönetim Ücreti:** Yıllık %1,5

**Valör:** Alım T+1 / Satım T+1

**Risk Değeri:** Yüksek (6)

**Stopaj:** Gerçek Kişi %10 - Tüzel Kişi %0

## Karşılaştırma Ölçütü:

%90 BIST - KYD Altın Fiyat Ağırlıklı Ort. Endeksi

%10 BIST - KYD Bir Aylık Kar Payı (TL) Endeksi

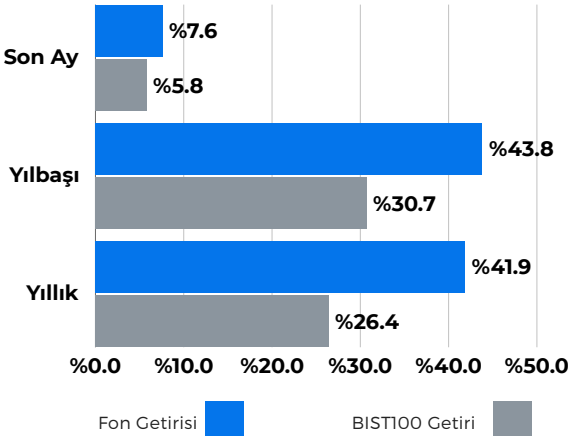
## Önerilen Vade

Orta/Uzun Vade

Fon Detay için QR kodu okutabilirsiniz



## ASJ -Hisse Senedi (TL) Fonu



**Yönetim Ücreti:** Yıllık %2,75

**Valör:** Alım T+1 / Satım T+2

**Risk Değeri:** Yüksek (6)

**Stopaj:** Gerçek Kişi %0 - Tüzel Kişi %0

## Karşılaştırma Ölçütü:

%90 BIST-100 (Getiri) Endeksi

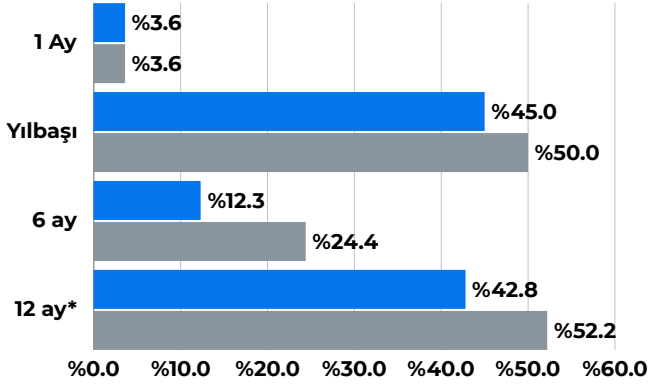
%10 BIST-KYD 1 Aylık Mevduat TL Endeksi

## Önerilen Vade

Orta/Uzun Vade

Fon Detay için QR kodu okutabilirsiniz





\*EYT Fonu 12 aylık performansı henüz oluşmadığı için 6 aylık getiri yıllıklandırılarak hesaplama yapılmıştır.

### KARMA Güncellendi

Altın, Hisse, Yabancı Hisse ve TL varlıklara yatırım sağlayan fon paketidir.

%20 IDL - Para Piyasası Fonu

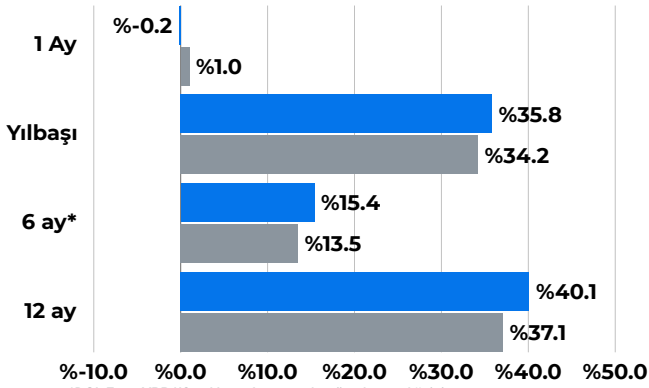
%20 EYT - 2. Fon Sepeti Fonu

%15 MKG - Altın Katılım Fonu

%25 ASJ - Hisse Senedi Fonu

%20 MJB - Robo Fon Sepeti Fonu

Paket Getirisi  KYD Mevduat Endeksi 



\*DOL Fonu YBB/12 aylık performansı henüz oluşmadığı için 1 aylık getiri üzerinden dönemsel veri oluşturulmuştur.

### DÖVİZ/ALTIN Güncellendi

Döviz kuru ile hareket eden varlıklara ve altına yatırım sağlayan fon paketidir.

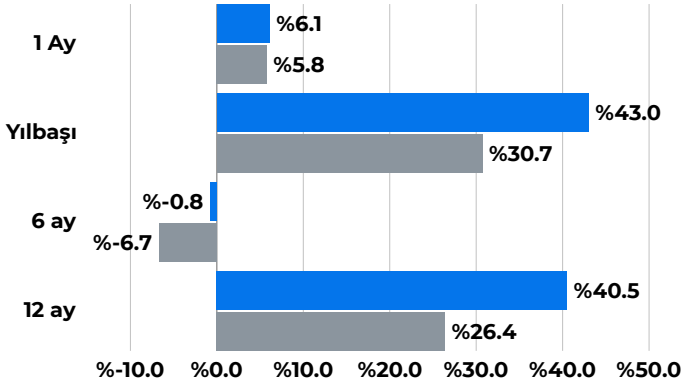
%30 DOL - 3. Aktif Serbest Döviz Fon

%20 MPN - 2. Aktif Serbest Döviz Fon

%35 MKG - Altın Katılım Fonu

%15 MJG - Gümüş Fonu

Paket Getirisi  USD/TL + G. Altın Getirisi 



### HİSSE Güncellendi



Borsa İstanbul ve yabancı hisse senetlerine yatırım sağlayan fon paketidir.

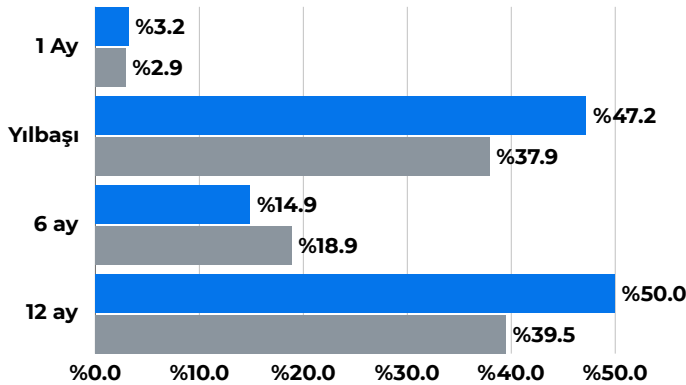
%10 IDL - Para Piyasası Fonu

%30 MMH - BIST30 Endeksi Hisse S. Fonu

%40 ASJ - Hisse Senedi Fonu

%20 MPS - Katılım Hisse Senedi Fonu

Paket Getirisi  BIST100 Endeks Getiri 



### FAİZSİZ Güncellendi



Faiz içermeyen varlıklara yatırım sağlayan fon paketidir.

%40 MPF - Kısa Vadeli Kira Sertifikası Katılım Fonu

%20 CPU - Teknoloji Katılım Fonu

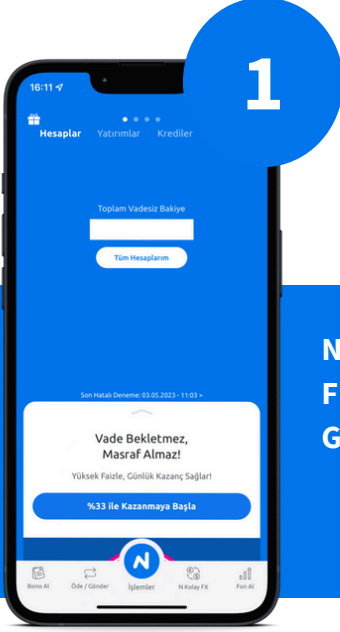
%20 MKG - Altın Katılım Fonu

%20 MPS - Katılım Hisse Senedi Fonu

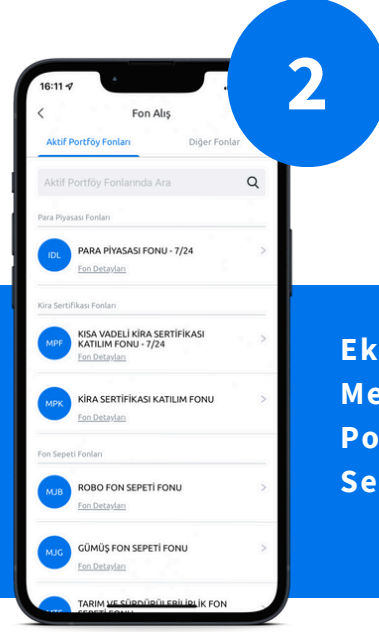
Paket Getirisi  Kar Payı Endeksi Getiri 

| Fon Kodu | Fon Adı   | 1 Ay (%) | 3 Ay (%) | 6 Ay (%) | Yılbaşı (%) | 1 Yıl (%) |
|----------|---|----------|----------|----------|-------------|-----------|
| MJH      | AKTİF PORTFÖY FORTUNA SERBEST FON   | 13.3     | 13.5     | 18.3     | 62.1        | 68.6      |
| ASJ      | AKTİF PORTFÖY HİSSE SENEDİ (TL) FONU (HİSSE SENEDİ YOĞUN FON)                           | 7.6      | 4.2      | -2.9     | 43.8        | 41.9      |
| GPT      | AKTİF PORTFÖY ROBOTİK TEKNOLOJİLERİ DEĞİŞKEN FON  | 6.7      | 6.9      | 7.5      |             |           |
| BUL      | AKTİF PORTFÖY İNŞAAT SEKTÖRÜ HİSSE SENEDİ SERBEST (TL) FON (HİSSE SENEDİ YOĞUN FON)     | 6.3      | -20.1    | -17.8    | 3.5         | -0.5      |
| MMH      | AKTİF PORTFÖY BIST 30 ENDEKSİ HİSSE SENEDİ (TL) FONU (HİSSE SENEDİ YOĞUN FON)           | 5.3      | -2.0     | -5.2     | 40.4        | 35.1      |
| MPS      | AKTİF PORTFÖY KATILIM HİSSE SENEDİ (TL) FONU (HİSSE SENEDİ YOĞUN FON)                   | 5.3      | -0.3     | -4.2     | 37.5        | 35.4      |
| CPU      | AKTİF PORTFÖY TEKNOLOJİ KATILIM FONU  | 5.0      | 4.7      | 5.8      | 47.9        | 49.9      |
| SPT      | AKTİF PORTFÖY KATILIM FON SEPETİ FONU   | 4.2      | 7.4      |          |             |           |
| ENJ      | AKTİF PORTFÖY ENERJİ ŞİRKETLERİ HİSSE SENEDİ (TL) FONU (HİSSE SENEDİ YOĞUN FON)         | 4.2      | 2.7      |          |             |           |
| HRZ      | AKTİF PORTFÖY BIST HALKA ARZ ŞİRKETLERİ HİSSE SENEDİ (TL) FONU (HİSSE SENEDİ YOĞUN FON) | 4.1      |          |          |             |           |
| ESG      | AKTİF PORTFÖY ESG SÜRDÜRÜLEBİLİRLİK SERBEST FON   | 4.1      | 3.0      | 6.1      | 32.4        | 33.6      |
| IDL      | AKTİF PORTFÖY PARA PİYASASI (TL) FONU   | 4.1      | 12.8     | 27.9     | 58.6        | 61.2      |
| GLC      | AKTİF PORTFÖY ÜÇÜNCÜ FON SEPETİ FONU  | 4.1      | 5.1      | 14.7     | 48.1        | 49.9      |
| NKL      | AKTİF PORTFÖY KISA VADELİ SERBEST (TL) FON  | 4.0      | 12.7     | 27.6     | 57.1        | 59.4      |
| DB2      | AKTİF PORTFÖY İKİNCİ KISA VADELİ SERBEST (TL) FON                                       | 4.0      |          |          |             |           |
| EYT      | AKTİF PORTFÖY İKİNCİ FON SEPETİ FONU  | 3.9      | 3.9      | 10.0     | 41.5        | 43.9      |
| ONN      | AKTİF PORTFÖY AKTİF ONİKS SERBEST (TL) FON  | 3.6      | 12.1     | 24.4     | 52.1        | 54.1      |
| MPF      | AKTİF PORTFÖY KISA VADELİ KİRA SERTİFİKASI KATILIM (TL) FONU                            | 3.5      | 11.3     | 24.4     | 50.2        | 52.3      |
| TFE      | AKTİF PORTFÖY TÜRKİYE FİNANS ALA BANKACILIK KATILIM ÖZEL FONU                           | 3.5      | 10.7     | 21.5     | 44.8        | 49.7      |
| MPK      | AKTİF PORTFÖY KİRA SERTİFİKASI KATILIM (TL) FONU  | 3.3      | 10.5     | 22.9     | 47.2        | 54.4      |
| ONE      | AKTİF PORTFÖY BİRİNCİ HİSSE SENEDİ SERBEST (TL) FON (HİSSE SENEDİ YOĞUN FON)            | 2.7      | -5.2     | -15.3    | 20.8        | 18.6      |
| FLY      | AKTİF PORTFÖY HAVACILIK VE SAVUNMA TEKNOLOJİLERİ DEĞİŞKEN FON                           | 2.4      |          |          |             |           |
| MPD      | AKTİF PORTFÖY AKTİF SERBEST (DÖVİZ) FON   | 2.4      | 4.0      | 16.5     | 23.4        | 24.9      |
| CIN      | AKTİF PORTFÖY BİRİNCİ SERBEST FON   | 1.9      | -2.6     | 0.1      |             |           |
| MPN      | AKTİF PORTFÖY İKİNCİ AKTİF SERBEST (DÖVİZ) FON  | 1.8      | 3.7      | 13.3     | 27.8        | 30.7      |
| DOL      | AKTİF PORTFÖY ÜÇÜNCÜ AKTİF SERBEST (DÖVİZ) FON  | 1.8      | 4.0      | 10.2     |             |           |
| MJB      | AKTİF PORTFÖY BİRİNCİ FON SEPETİ FONU   | 1.6      | 2.5      | 9.1      | 32.7        | 35.1      |
| GLG      | AKTİF PORTFÖY CAPITAL HİSSE SENEDİ SERBEST FON (HİSSE SENEDİ YOĞUN FON)                 | 0.9      | -8.6     | -16.3    | 26.2        | 24.6      |
| MTS      | AKTİF PORTFÖY TARIM VE SÜRDÜRÜLEBİLİRLİK FON SEPETİ FONU                                | 0.5      | -3.6     | 1.7      | 18.5        | 24.5      |
| MJL      | AKTİF PORTFÖY AKTİF SERBEST (DÖVİZ-AVRO) FON  | 0.0      | -3.5     | 9.6      | 14.3        | 17.4      |
| DSU      | AKTİF PORTFÖY AKTİF SERBEST (DÖVİZ - ABD DOLARI) FON                                    | -0.8     |          |          |             |           |
| MKG      | AKTİF PORTFÖY ALTIN KATILIM FONU  | -1.2     | 4.6      | 24.2     | 50.1        | 60.2      |
| MJG      | AKTİF PORTFÖY GÜMÜŞ FON SEPETİ FONU   | -4.7     | -1.8     | 7.8      | 43.7        | 43.9      |

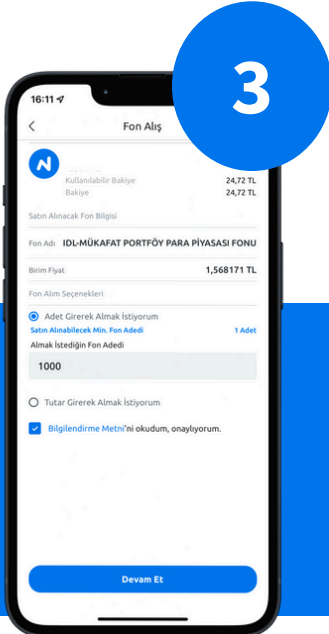
## Aktif Portföy Fonlarını N Kolay Mobil'den Alabilirsiniz.



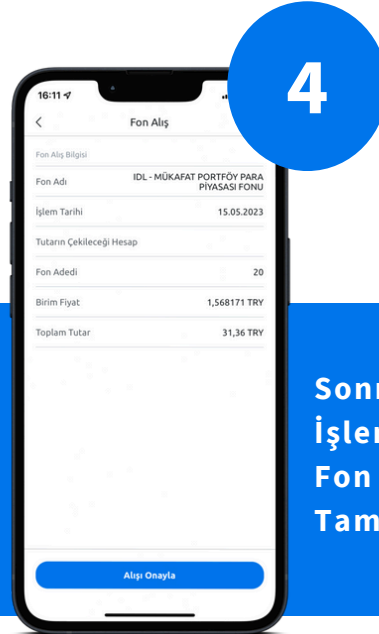
1  
NKolay Ana Ekrandan  
Fon Alış Menüsüne  
Giriniz.



2  
Ekranaya Gelen  
Menüde "Aktif  
Portföy Fonlarını"  
Seçiniz.



3  
Fonlarımızdan  
Dilediğinizi Seçerek  
Alım İçin  
Belirlediğiniz Tutarı  
Giriniz.



4  
Sonraki Ekranada  
İşlemi Onaylayarak  
Fon Alışı  
Tamamlayınız.



## Çekince Notu

Bu raporda yer alan yatırım bilgi, yorum, değerlendirme ve tavsiyeler yatırım danışmanlığı hizmeti kapsamında değildir. Yatırım Danışmanlığı hizmeti yetkili kuruluşlar tarafından kişilerin risk ve getiri tercihleri dikkate alınarak kişiye özel sunulmaktadır.

Bu raporda yer alan yorum ve tavsiyeler ise genel nitelikte olup, yönlendirici nitelikte değildir. Bu tavsiyeler mali durumunuz ile risk ve getiri tercihlerinize uygun olmayabilir. Bu nedenle sadece burada yer alan bilgilere dayanılarak yatırım kararı verilmesi beklentilerinize uygun sonuçlar doğurmayabilir. Bu rapor tarafsız ve dürüst bir bakış açısıyla düzenlenmiş olup, alıcısının menfaatlerine ve/veya ihtiyaçlarına uygunluğu gözetilmeksizin ve karşılığında maddi menfaat elde etme beklentisi bulunmaksızın hazırlanmış bir derlemedir.

Bu raporda yer alan bilgi ve veriler hazırlandığı tarih itibariyle Aktif Portföy Yönetimi A.Ş. tarafından mevcut piyasa koşulları ve güvenilir olduğuna inanılan kaynaklardan derlenmiş olup; bu kaynakların doğrulukları ayrıca araştırılmamıştır.

Bu rapor içerisindeki veriler değişkenlik gösterebilir. Bu rapor yatırımcıların genel olarak bilgi edinmeleri amacıyla hazırlanmış olup yatırımcıların bu rapordan etkilenmeyerek kararlarını vermeleri beklenmekte olup; işbu raporla Aktif Portföy Yönetimi A.Ş. tarafından herhangi bir garanti verilmemektedir. İlgili risk değerleri 19.12.2024 tarihi itibarıyla hesaplanmıştır. Belirtilen risk değerleri fonların geçmiş performansına göre belirlenmiş olup gelecekteki risk profiline ilişkin güvenilir bir gösterge değildir. Risk değeri zaman içinde değişebilir. Daha detaylı bilgi için [www.spk.gov.tr](http://www.spk.gov.tr) 'de yer alan "Yatırım Fonlarına İlişkin Rehberi" inceleyebilirsiniz.

aktifportföy

N KOLAY



Kore Şehitleri Cad. No:8/1 Esentepe 34394  
Şişli/İstanbul



+90 212 376 32 00



info@aktifportfoy.com.tr