

**Burada yarın,
bugünden daha
değerli!**

Haftalık Fon Bülteni

Sayı: **91**
Tarih: **24.02.2025**
Dönem: **14.02.2025 - 21.02.2025**

aktif portföy

www.aktifportfoy.com

N KOLAY



Genel Müdür Mesajı

Değerli Yatırımcılarımız,



Yasin Atikler
Aktif Portföy Genel Müdürü

Aktif Portföy olarak kendimizi sürekli geliştirme ve yenilikçi çözümler sunma anlayışıyla, sektörde öncü adımlar atmaya devam ediyoruz. 2024 yılında sizlerin emanet ettiği portföy büyüklüğü %140 artarak 50 milyar TL'yi aştı. Yatırım fonu sayımızı 38'den 55'e çıkararak ihtiyaç duyduğunuz ürünleri sizlerle hızlı bir şekilde buluşturduk. Yapay zeka, sürdürülebilirlik, tarım, inşaat, uzak coğrafyalar gibi temalara yatırım yapan fonlarımıza ek olarak Türkiye'nin ilk halka arz fonu ve enerji şirketleri fonu ile sektörde öncü adımlar attık. Girişim Sermayesi Yatırım Fonu ve Gayrimenkul Yatırım Fonu alanlarında da öncü olmak için çalışmalarımızı sürdürüyoruz.

Dijital dönüşümün hızla ilerlediği bu dönemde, sizlere daha hızlı ve etkili bir şekilde ulaşmak için dijital kanallarımıza yeni yatırımlar yapıyoruz. Yenilenen internet sitemiz, katılım fonları arındırma modülü, fonları farklı yatırım ürünleri ile karşılaştırma bölümü ve fon türlerini özel sınıflandırma gibi yeni özellikleriyle yatırım kararlarınızı daha bilinçli almanıza yardımcı olacak.

Siz değerli yatırımcılarımızın geleceğini bize emanet etmesinin sorumluluğunu her zaman hissediyoruz. Bu bilinçle, istikrarlı ve sürdürülebilir performans sunmak için sürekli olarak yeni yatırım stratejileri geliştiriyor ve piyasa koşullarını yakından takip ediyoruz. Bu bilinçle yatırım süreçlerimizi şeffaf, güvenilir, yalın, sürdürülebilir ve ulaşılabilir bir anlayışla yönetiyoruz.

Bu süreçte, piyasadaki gelişmeleri, fon performanslarımızı ve sizin ihtiyaçlarınıza özel olarak tasarladığımız fon paketlerimizi düzenli olarak paylaştığımız bültenimizle sizlere ulaşmanın mutluluğunu yaşıyoruz.

Katkılarınız ve güveniniz için teşekkür eder, sağlıklı ve başarılı bir hafta dileriz.

Yatırım Yaklaşımımız

55.2 Milyar TL
Yönetilen Varlık
Büyüklüğü

69 Bin
Yatırımcı

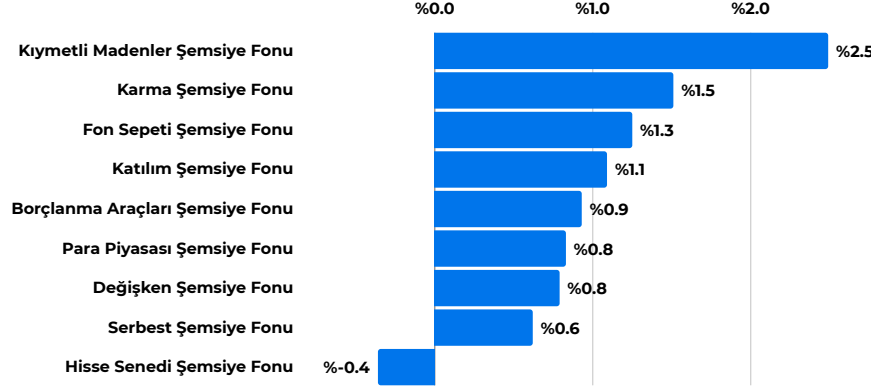
55
Yatırım Fonu

Aktif Portföy olarak yüksek verimli yatırım alternatifleri ile yerli ve yabancı tüm müşteriler için yeni bir anlayışla hizmet vermekteyiz.

Hedefimiz, ortaklarımızın, çalışanlarımızın ve müşterilerimizin haklarını her koşulda, menfaat gözetmeden korumak, uzman bir yaklaşımla, kaliteden ödün vermeden topluma ve çevreye kattığımız değeri sürekli artırmaktır.

Bilgi birikimi ve uzmanlığı ile Aktif Portföy olarak, farklı risk/getiri beklentileri için geliştirilen stratejilerle kurduğu ve yönettiği yatırım fonları ile yatırımcılara verimli getiri alternatifleri sunmakta, farklı yatırım tercihleri için ihtiyacı karşılayan çözümler üretmekteyiz.

Varlık & Fon Bazında Gelişmeler



Geçtiğimiz hafta, küresel piyasalarda, ABD Başkanı Donald Trump'ın tarife politikaları ve Fed'in son toplantı tutanakları, yatırımcıların risk iştahını baskılamakta, ABD ekonomisindeki yavaşlama sinyalleri ve enflasyon beklentilerindeki yükseliş piyasalarda satış baskısını artırdı. Yurt içi piyasalarda ise negatif seyrin devamını izledik.

ABD Piyasaları ve Makro Gelişmeler

ABD'de Trump yönetimi, yabancı hükümetlerin dijital hizmet vergilerine misilleme olarak gümrük tarifelerini devreye sokma planını bir kararnameyle resmileştirdi. Tarifelerin enflasyonist baskıyı artırma potansiyeli, Fed tutanaklarında da vurgulanan bir risk olarak öne çıktı. Fed yetkilileri, istihdam ve fiyat istikrarı arasında dengeli bir görünüm çizse de, bazı üyeler enflasyonun yukarı yönlü risklerini daha ciddi buldu. Ticaret politikaları, göç düzenlemeleri ve tedarik zinciri kırılma riskleri, tüketici harcamalarıyla birleştiğinde enflasyon üzerinde ek baskı yaratabilir.

Makro veriler karışık sinyaller verdi. İmalat PMI, şubatta 51,6'ya yükselerek beklentileri aşıya da, hizmet PMI 49,7'ye gerileyerek 25 ayın dibini gördü. Bileşik PMI 50,4 ile 17 ayın en düşük seviyesine indi. Tüketici güveni ise Michigan Üniversitesi verilerine göre 64,7'ye düşerken, kısa vadeli enflasyon beklentisi %4,3'e, uzun vadeli beklenti %3,5'e yükseldi. Bu veriler, ekonomide yavaşlama ve enflasyonda yüksek seyir endişelerini artırıyor. Hazine Bakanı Scott Bessent'in enerji maliyetlerini düşürme ve vergi indirimlerini kalıcılaştırma vaadi, tarife kaynaklı fiyat artışlarının geçici olacağı tezini desteklese de, piyasalar bu iyimserliği henüz satın almadı.

ABD Borsalarında düşüş hakimdi. Dow Jones %2,5 kayıpla 43.428'e, S&P 500 %1,7 düşüşle 6.013'e, Nasdaq %2,5 gerileyerek 19.524'e indi. Russell 2000 %3,7 değer kaybederken, VIX %23,3 artarak 18,21'e yükseldi ve volatilitenin arttığını teyit etti. Sektörel bazda, Kamu Hizmetleri (+%1,4), Sağlık (+%1,1) ve Enerji (+%1,1) pozitif ayrışırken, Tüketici Harcamaları (-%4,3), Telekom (-%3,7) ve Sanayi (-%2,1) en çok değer kaybedenler oldu. UnitedHealth hisseleri, Medicare soruşturması haberleriyle %7,2 düşerken, Walmart'ın zayıf 2026 satış projeksiyonları (-%2,5) tüketici harcamalarındaki yavaşlamayı gözler önüne serdi.

Avrupa ve Asya Piyasaları

Avrupa'da ekonomik büyüme beklentileri zayıf kalırken, ECB'nin faiz politikasına dair belirsizlikler piyasaları baskıladı. Almanya'da imalat PMI 47,3'e yükselerek 9 ayın zirvesine çıksa da, Fransa ve Almanya'daki ekonomik kırılma riskleri satışları tetikledi. Almanya'daki seçimler siyasi riskleri artırırken, CAC 40 %0,29, DAX 40 %0,96 ve FTSE 100 %0,80 geriledi; İtalya MIB 30 ise %1,17 yükseldi. Avro Bölgesi ekonomik güven endeksi 24,2'ye çıkarak iyimser bir sinyal verdi.

Asya'da ise Çin'in teknoloji firmalarına yönelik teşvikleri ve Alibaba'nın güçlü bilançosu pozitif bir hava yarattı. Hong Kong %3,8, Çin %1,0 yükselerek haftayı kazançla kapattı.

Emtia, Tahvil ve Döviz

Petrol fiyatları %0,7 düşüşle 70,22 USD/varil seviyesine gerilerken, altın %1,8 artarak 2.953,2 USD/ons ile güvenli liman talebini yansıttı. ABD 10 yıllık tahvil faizi %4,43'e hafif gevşedi. Döviz piyasasında EUR/USD %0,31, USD/JPY %2 düşerken, GBP/USD %0,36 yükseldi.

Yurt İçi Piyasalar

Yurt içinde küresel satış baskısı, zayıf bilançolar ve siyasi belirsizlikler etkili oldu. BIST 100 %2,79 kayıpla 9.602,16 puana indi. Mali endeks %1,07, hizmetler %3,25, sanayi %3,12 gerilerken, teknoloji endeksi %1,11 artarak pozitif ayrıştı. TCMB rezervleri 173 milyar USD ile rekor kırarken, yurt dışı yerleşiklerin hisse (108,4 milyar USD) ve tahvil (1,85 milyar USD) alımları dikkat çekti. Döviz mevduatı 0,14 milyar USD artarken, bütçe 139,9 milyar USD açık verdi. Konut Fiyat Endeksi yıllık %31,9 yükselirken, Tüketici Güven Endeksi 82,1'e çıkarak 20 ayın zirvesine ulaştı.

Önümüzdeki Hafta Beklentileri

Yeni haftada ABD'de PCE enflasyon öncü gösterge verileri, büyüme rakamları, Avro Bölgesi'nde enflasyon, Almanya'da seçim sonuçları ve büyüme verileri takip edilecek. Trump'ın tarife açıklamaları, Rusya-Ukrayna gelişmeleri ve Nvidia bilançosu da piyasaların radarında olacak. Türkiye'de dış ticaret dengesi ve büyüme verileri belirleyici olacak.

Yeni Fonumuz **BOL - Borçlanma Araçları Fonu** Hakkında

BOL - Borçlanma Araçları Fonu

aktif portföy

İŞLEME AÇILIŞ TARİHİ
08.01.2025

Fon toplam değerinin en az %80'i devamlı olarak yerli kamu ve/veya özel sektör borçlanma araçları ile kira sertifikalarından oluşur. Fon portföyünün ağırlıklı ortalama vadesi konusunda bir sınırlaması olmayıp, piyasa faiz beklentisi ve makroekonomik göstergeler değerlendirilerek fon portföy dağılımı dinamik olarak belirlenir ve verim eğrisinin uygun görülen vadesinde konuşlandırılır. Fon portföyünde yer alan kamu ve özel sektör borçlanma araçlarının ve kira sertifikalarının varlık dağılımı ve vade yapısı değiştirilerek fon portföyü aktif şekilde yönetilecektir.

Yeni Fonumuz **LKT - İkinci Para Piyasası Fonu** Hakkında

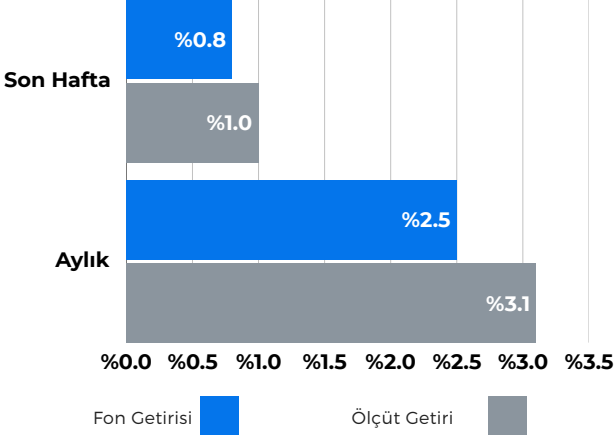
LKT - Para Piyasası (TL) Fonu

aktif portföy

İŞLEME AÇILIŞ TARİHİ
13.01.2025

Kısa vadeli para ve sermaye piyasası araçlarına yatırım yapan LKT fon, yatırımcılarına sabit getirili ürünler ile getiri imkanı sağlarken, aynı gün alım - satım yapılabildiği için anlık nakit ihtiyaçlarına çözüm üretir.

BOL - Borçlanma Araçları Fonu



Yönetim Ücreti: Yıllık %1,5

Valör: Alım T+1 / Satım T+1

Risk Değeri: Yüksek (5)

Stopaj: Gerçek Kişi %15 - Tüzel Kişi %0

Karşılaştırma Ölçütü:

%50 BIST-KYD DİBS Tüm Endeksi

%20 BIST-KYD ÖSBA Değişken Endeksi

%10 BIST-KYD ÖSBA Sabit Endeksi

%10 BIST-KYD Repo (Brüt) Endeksi

%10 BIST-KYD 1 Aylık Mevduat TL Endeksi

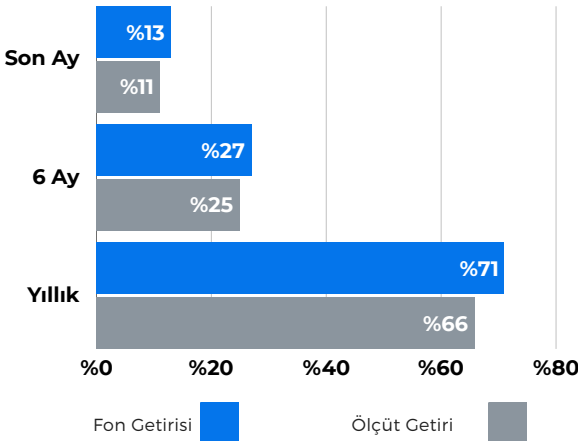
Önerilen Vade

Orta/Uzun Vade

Fon Detay için QR kodu okutabilirsiniz



MKG - Altın Katılım Fonu



Yönetim Ücreti: Yıllık %1,5

Valör: Alım T+1 / Satım T+1

Risk Değeri: Yüksek (6)

Stopaj: Gerçek Kişi %15 - Tüzel Kişi %0

Karşılaştırma Ölçütü:

%90 BIST - KYD Altın Fiyat Ağırlıklı Ort. Endeksi

%10 BIST - KYD Bir Aylık Kar Payı (TL) Endeksi

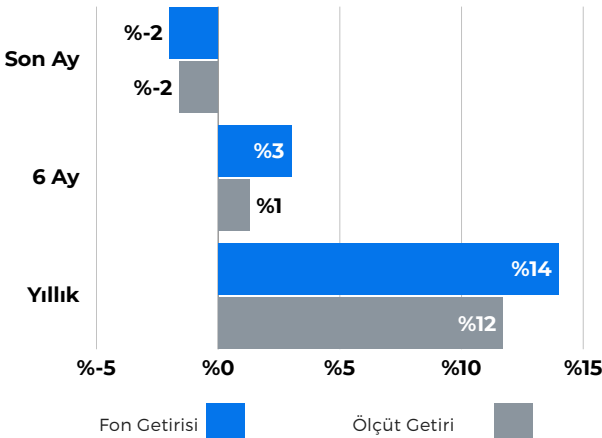
Önerilen Vade

Orta/Uzun Vade

Fon Detay için QR kodu okutabilirsiniz



ASJ -Hisse Senedi (TL) Fonu



Yönetim Ücreti: Yıllık %2,75

Valör: Alım T+1 / Satım T+2

Risk Değeri: Yüksek (6)

Stopaj: Gerçek Kişi %0 - Tüzel Kişi %0

Karşılaştırma Ölçütü:

%90 BIST-100 (Getiri) Endeksi

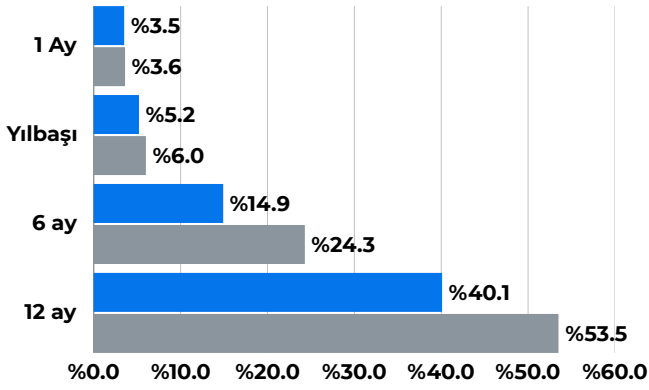
%10 BIST-KYD 1 Aylık Mevduat TL Endeksi

Önerilen Vade

Orta/Uzun Vade

Fon Detay için QR kodu okutabilirsiniz





KARMA Güncellendi

Altın, Hisse, Yabancı Hisse ve TL varlıklara yatırım sağlayan fon paketidir.

%20 IDL - Para Piyasası Fonu

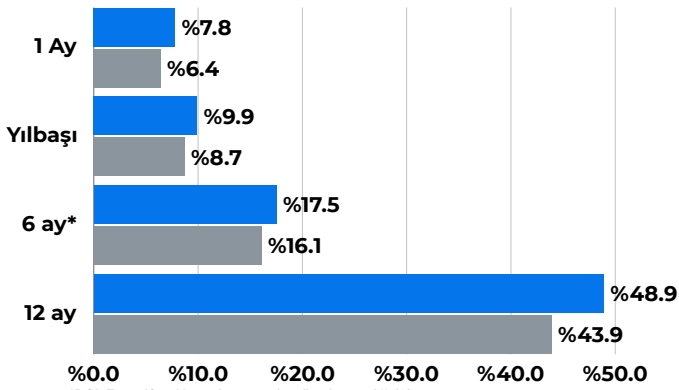
%20 EYT - 2. Fon Sepeti Fonu

%15 MKG - Altın Katılım Fonu

%25 ASJ - Hisse Senedi Fonu

%20 MJB - Robo Fon Sepeti Fonu

Paket Getirisi KYD Mevduat Endeksi



DÖVİZ/ALTIN Güncellendi

Döviz kuru ile hareket eden varlıklara ve altına yatırım sağlayan fon paketidir.

%30 DOL - 3. Aktif Serbest Döviz Fon

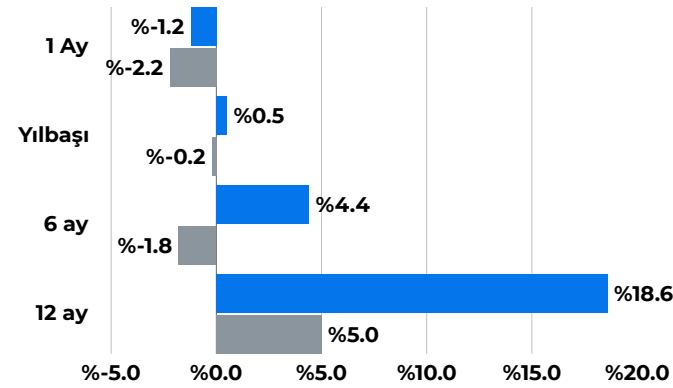
%20 MPN - 2. Aktif Serbest Döviz Fon

%35 MKG - Altın Katılım Fonu

%15 MJG - Gümüş Fonu

Paket Getirisi USD/TL + G. Altın Getirisi

*DOL Fonu 12 aylık performansı henüz oluşmadığı için 1 aylık getiri üzerinden dönemsel veri oluşturulmuştur.



HİSSE Güncellendi

Borsa İstanbul ve yabancı hisse senetlerine yatırım sağlayan fon paketidir.

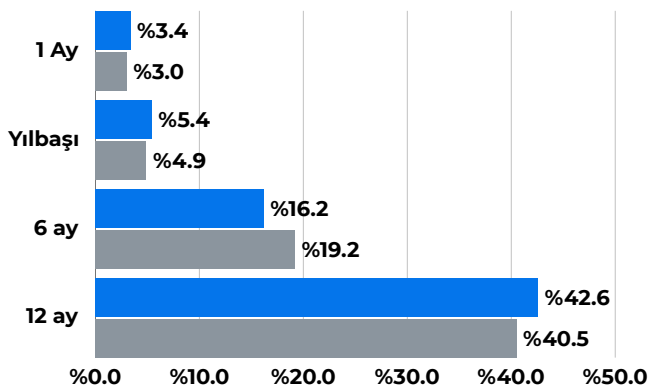
%10 IDL - Para Piyasası Fonu

%30 MMH - BIST30 Endeksi Hisse S. Fonu

%40 ASJ - Hisse Senedi Fonu

%20 MPS - Katılım Hisse Senedi Fonu

Paket Getirisi BIST100 Endeks Getiri



FAİZSİZ Güncellendi

Faiz içermeyen varlıklara yatırım sağlayan fon paketidir.

%40 MPF - Kısa Vadeli Kira Sertifikası Katılım Fonu

%20 CPU - Teknoloji Katılım Fonu

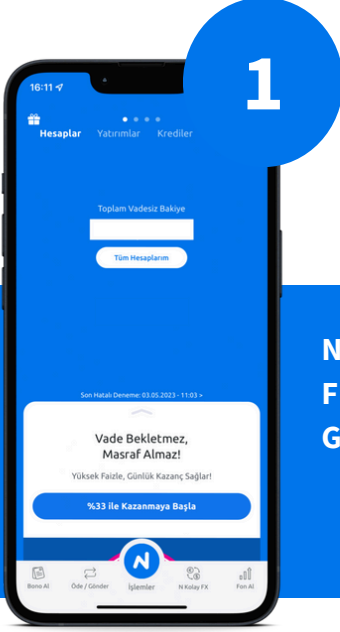
%20 MKG - Altın Katılım Fonu

%20 MPS - Katılım Hisse Senedi Fonu

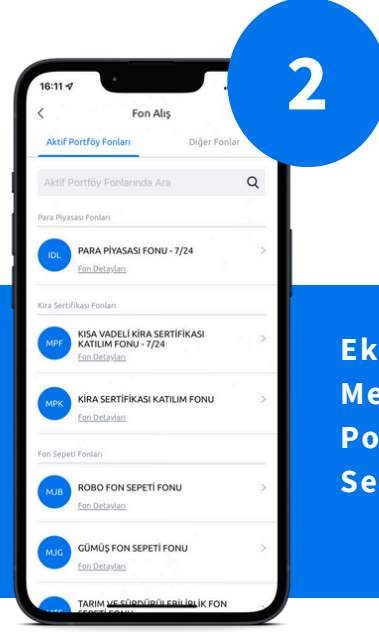
Paket Getirisi Kar Payı Endeksi Getiri

| Fon Kodu | Fon Adı | 1 Ay (%) | 3 Ay (%) | 6 Ay (%) | Yılbaşı (%) | 1 Yıl (%) |
|----------|---|----------|----------|----------|-------------|-----------|
| MKG | AKTİF PORTFÖY ALTIN KATILIM FONU | 12.9 | 15.2 | 26.6 | 15.3 | 70.7 |
| MJG | AKTİF PORTFÖY GÜMÜŞ FON SEPETİ FONU | 10.6 | 11.3 | 19.3 | 16.5 | 63.4 |
| GPT | AKTİF PORTFÖY ROBOTİK TEKNOLOJİLERİ DEĞİŞKEN FON | 5.5 | 17.7 | 17.2 | 7.4 | 26.4 |
| CIN | AKTİF PORTFÖY BİRİNCİ SERBEST FON | 5.2 | 7.3 | 2.0 | 3.3 | |
| MPN | AKTİF PORTFÖY İKİNCİ AKTİF SERBEST (DÖVİZ) FON | 4.8 | 8.1 | 12.4 | 5.1 | 29.9 |
| MJB | AKTİF PORTFÖY BİRİNCİ FON SEPETİ FONU | 4.0 | 8.7 | 11.2 | 5.5 | 32.8 |
| LKT | AKTİF PORTFÖY İKİNCİ PARA PİYASASI (TL) FONU | 3.9 | | | | |
| NKL | AKTİF PORTFÖY KISA VADELİ SERBEST (TL) FON | 3.8 | 12.4 | 27.0 | 6.4 | 60.5 |
| MPK | AKTİF PORTFÖY KİRA SERTİFİKASI KATILIM (TL) FONU | 3.7 | 12.2 | 24.3 | 6.6 | 52.3 |
| IDL | AKTİF PORTFÖY PARA PİYASASI (TL) FONU | 3.6 | 12.3 | 27.0 | 6.2 | 61.7 |
| DB2 | AKTİF PORTFÖY İKİNCİ KISA VADELİ SERBEST (TL) FON | 3.6 | 12.2 | | 6.2 | |
| MPF | AKTİF PORTFÖY KISA VADELİ KİRA SERTİFİKASI KATILIM (TL) FONU | 3.5 | 11.0 | 23.8 | 5.8 | 53.4 |
| MJL | AKTİF PORTFÖY AKTİF SERBEST (DÖVİZ-AVRO) FON | 3.4 | 4.5 | 2.2 | 3.3 | 16.3 |
| ONN | AKTİF PORTFÖY AKTİF ONİKS SERBEST (TL) FON | 3.4 | 11.6 | 24.9 | 5.9 | 54.3 |
| GLC | AKTİF PORTFÖY ÜÇÜNCÜ FON SEPETİ FONU | 3.4 | 11.5 | 14.6 | 5.7 | 43.2 |
| TFE | AKTİF PORTFÖY TÜRKİYE FİNANS ALA BANKACILIK KATILIM ÖZEL FONU | 2.8 | 10.5 | 21.8 | 4.5 | 45.2 |
| BOL | AKTİF PORTFÖY BORÇLANMA ARAÇLARI FONU | 2.5 | | | | |
| DSU | AKTİF PORTFÖY AKTİF SERBEST (DÖVİZ - ABD DOLARI) FON | 2.5 | 3.9 | | 3.5 | |
| MPD | AKTİF PORTFÖY AKTİF SERBEST (DÖVİZ) FON | 2.4 | 6.8 | 10.1 | 3.3 | 22.3 |
| DOL | AKTİF PORTFÖY ÜÇÜNCÜ AKTİF SERBEST (DÖVİZ) FON | 2.4 | 6.3 | 9.5 | 3.3 | |
| EYT | AKTİF PORTFÖY İKİNCİ FON SEPETİ FONU | 2.3 | 11.2 | 12.3 | 4.4 | 35.7 |
| ESG | AKTİF PORTFÖY ESG SÜRDÜRÜLEBİLİRLİK SERBEST FON | 2.0 | 9.3 | 8.6 | 2.5 | 24.4 |
| MTS | AKTİF PORTFÖY TARIM VE SÜRDÜRÜLEBİLİRLİK FON SEPETİ FONU | 1.9 | 7.7 | 4.4 | 5.2 | 26.8 |
| SPT | AKTİF PORTFÖY KATILIM FON SEPETİ FONU | 1.7 | 10.2 | 15.4 | 3.4 | |
| GLG | AKTİF PORTFÖY CAPİTAL HİSSE SENEDİ SERBEST FON (HİSSE SENEDİ YOĞUN FON) | 1.7 | 6.9 | -5.5 | 3.2 | 7.3 |
| MJH | AKTİF PORTFÖY FORTUNA SERBEST FON | 1.6 | 6.2 | 5.0 | -7.4 | 15.3 |
| CPU | AKTİF PORTFÖY TEKNOLOJİ KATILIM FONU | 0.5 | 9.9 | 8.2 | 3.0 | 27.2 |
| MMH | AKTİF PORTFÖY BIST 30 ENDEKSİ HİSSE SENEDİ (TL) FONU (HİSSE SENEDİ YOĞUN FON) | -0.8 | 11.7 | 2.3 | 2.8 | 17.6 |
| ONE | AKTİF PORTFÖY BİRİNCİ HİSSE SENEDİ SERBEST (TL) FON (HİSSE SENEDİ YOĞUN FON) | -1.1 | 6.3 | -7.8 | -0.7 | -1.7 |
| ASJ | AKTİF PORTFÖY HİSSE SENEDİ (TL) FONU (HİSSE SENEDİ YOĞUN FON) | -1.6 | 11.1 | 3.2 | -1.1 | 13.8 |
| FLY | AKTİF PORTFÖY HAVACILIK VE SAVUNMA TEKNOLOJİLERİ DEĞİŞKEN FON | -1.7 | 3.7 | | -0.4 | |
| BUL | AKTİF PORTFÖY İNŞAAT SEKTÖRÜ HİSSE SENEDİ SERBEST (TL) FON (HİSSE SENEDİ YOĞUN FON) | -1.8 | 8.3 | -24.1 | -0.5 | -15.3 |
| MPS | AKTİF PORTFÖY KATILIM HİSSE SENEDİ (TL) FONU (HİSSE SENEDİ YOĞUN FON) | -3.4 | 6.8 | -1.3 | -2.7 | 8.3 |
| ENJ | AKTİF PORTFÖY ENERJİ ŞİRKETLERİ HİSSE SENEDİ (TL) FONU (HİSSE SENEDİ YOĞUN FON) | -7.5 | 1.1 | -7.0 | -7.5 | |
| HRZ | AKTİF PORTFÖY BIST HALKA ARZ ŞİRKETLERİ HİSSE SENEDİ (TL) FONU (HİSSE SENEDİ YOĞUN FON) | -8.5 | 1.0 | | -5.9 | |

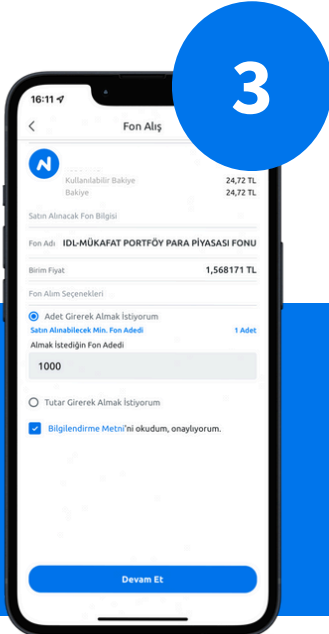
Aktif Portföy Fonlarını N Kolay Mobil'den Alabilirsiniz.



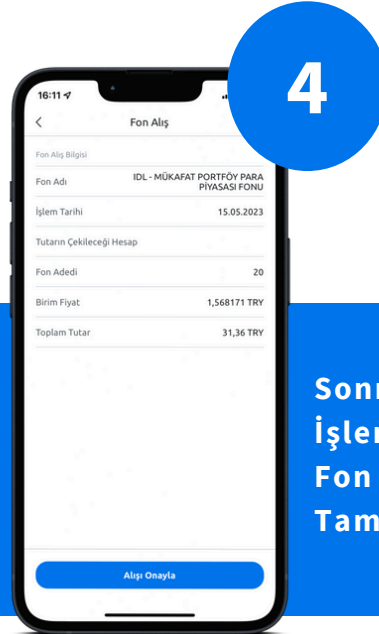
1
NKolay Ana Ekrandan
Fon Alış Menüüne
Giriniz.



2
Ekranaya Gelen
Menüde "Aktif
Portföy Fonlarını"
Seçiniz.



3
Fonlarımızdan
Dilediğinizi Seçerek
Alım için
Belirlediğiniz Tutarı
Giriniz.



4
Sonraki Ekranada
İşlemi Onaylayarak
Fon Alışı
Tamamlayınız.

Çekince Notu

Bu raporda yer alan yatırım bilgi, yorum, değerlendirme ve tavsiyeler yatırım danışmanlığı hizmeti kapsamında değildir. Yatırım Danışmanlığı hizmeti yetkili kuruluşlar tarafından kişilerin risk ve getiri tercihleri dikkate alınarak kişiye özel sunulmaktadır.

Bu raporda yer alan yorum ve tavsiyeler ise genel nitelikte olup, yönlendirici nitelikte değildir. Bu tavsiyeler mali durumunuz ile risk ve getiri tercihlerinize uygun olmayabilir. Bu nedenle sadece burada yer alan bilgilere dayanılarak yatırım kararı verilmesi beklentilerinize uygun sonuçlar doğurmayabilir. Bu rapor tarafsız ve dürüst bir bakış açısıyla düzenlenmiş olup, alıcısının menfaatlerine ve/veya ihtiyaçlarına uygunluğu gözetilmeksizin ve karşılığında maddi menfaat elde etme beklentisi bulunmaksızın hazırlanmış bir derlemedir.

Bu raporda yer alan bilgi ve veriler hazırlandığı tarih itibariyle Aktif Portföy Yönetimi A.Ş. tarafından mevcut piyasa koşulları ve güvenilir olduğuna inanılan kaynaklardan derlenmiş olup; bu kaynakların doğrulukları ayrıca araştırılmamıştır.

Bu rapor içerisindeki veriler değişkenlik gösterebilir. Bu rapor yatırımcıların genel olarak bilgi edinmeleri amacıyla hazırlanmış olup yatırımcıların bu rapordan etkilenmeyerek kararlarını vermeleri beklenmekte olup; işbu raporla Aktif Portföy Yönetimi A.Ş. tarafından herhangi bir garanti verilmemektedir. İlgili risk değerleri 20.02.2025 tarihi itibarıyla hesaplanmıştır. Belirtilen risk değerleri fonların geçmiş performansına göre belirlenmiş olup gelecekteki risk profiline ilişkin güvenilir bir gösterge değildir. Risk değeri zaman içinde değişebilir. Daha detaylı bilgi için www.spk.gov.tr 'de yer alan "Yatırım Fonlarına İlişkin Rehberi" inceleyebilirsiniz.

aktifportföy

N KOLAY



Kore Şehitleri Cad. No:8/1 Esentepe 34394
Şişli/İstanbul



+90 212 376 32 00



info@aktifportfoy.com.tr