

# Haftalık Fon Bülteni

Sayı : 56

Tarih: 24.06.2024

Dönem: 14.06.2024 - 21.06.2024

# AKTİF PORTFÖY HAKKINDA

## YATIRIM YAKLAŞIMIMIZ

28 MİLYAR TL  
YÖNETİLEN  
VARLIK  
BÜYÜKLÜĞÜ

40  
YATIRIM FONU

65 BİN  
YATIRIMCI

**Aktif Portföy** olarak yüksek verimli yatırım alternatifleri ile yerli ve yabancı tüm müşteriler için yeni bir anlayışla hizmet vermekteyiz.

**Hedefimiz**, ortaklarımızın, çalışanlarımızın ve müşterilerimizin haklarını her koşulda, menfaat gözetmeden korumak, uzman bir yaklaşımla, kaliteden ödün vermeden topluma ve çevreye kattığımız değeri sürekli artırmaktır.

**Bilgi birikimi ve uzmanlığı ile Aktif Portföy olarak**, farklı risk/getiri beklentileri için geliştirilen stratejilerle kurduğu ve yönettiği yatırım fonları ile yatırımcılara verimli getiri alternatifleri sunmakta, farklı yatırım tercihleri için ihtiyacı karşılayan çözümler üretmekteyiz.

## GENEL MÜDÜR MESAJI

Değerli Yatırımcılarımız,

**Aktif Portföy** olarak birikimlerinizi risk/yatırım tercihiniz ile finansal piyasalardaki beklentileriniz doğrultusunda şeffaf şekilde yöneterek sağlanabilecek en iyi performansı sunmayı hedefliyoruz.

Birikimlerinizi, konusunda uzman portföy yöneticisi arkadaşlarımızla yönetirken, sizin **hayatınıza daha fazla odaklanmanızı sağlamak bizim en büyük önceliğimiz**. Bu doğrultuda yatırım fonu dünyasını ve yönettiğimiz fonları en yalın ve anlaşılabilir haliyle sunmak yeni yaklaşımımız.

Geleceğini bizlere emanet eden yatırımcılarımıza; **yüksek sorumluluk bilinci ile istikrarlı ve kalıcı performans sağlama odaklı yatırım stratejilerini geliştirmek** için her gün çalışıyoruz. Bu kapsamda piyasa gelişmelerini, fon performanslarını ve size özel hazırladığımız fon paketlerini paylaştığımız haftalık bültenimizi sizinle paylaşmanın gururunu taşıyorum.

**Aktif Portföy**'ün yeni yaklaşımını ve siz değerli yatırımcılarına katma değerini artırmak için iletişim kanallarımız hep açık, Sizlerin görüşleri ve geri bildirimleri bizim için çok değerli.

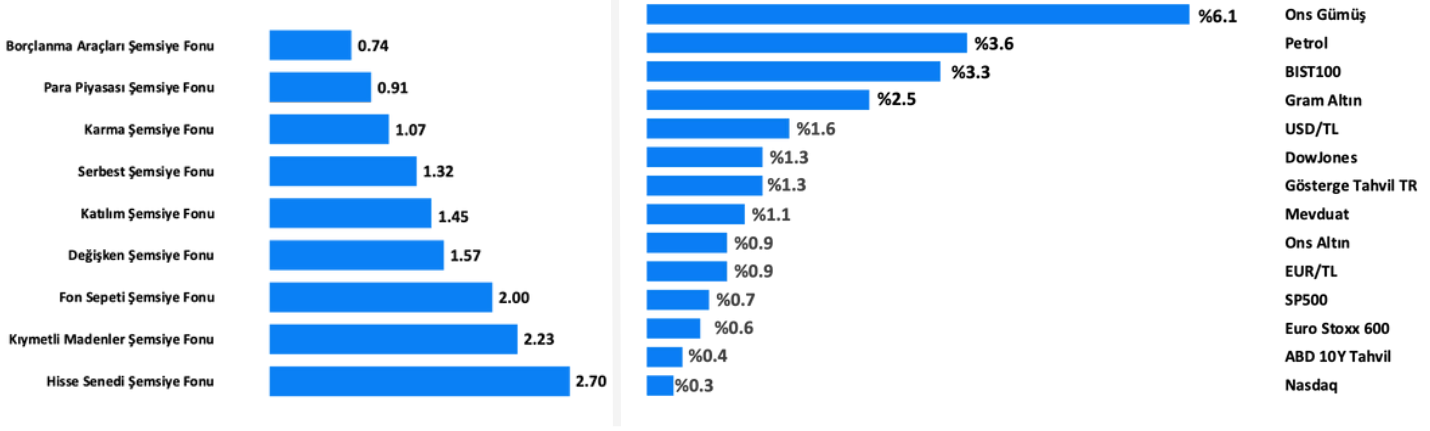
Herkese güzel bir hafta diliyorum.

**Yasin Atikler**  
Aktif Portföy Genel Müdürü

Haftalık Bülten



### Varlık ve Fon Bazında Gelişmeler



- Kurban Bayramı nedeniyle kısa bir hafta geçiren yurt içi piyasalar, makro veriler ve hisse senedi yatırımlarına yönelik vergilendirmenin ertelenmesi haberleriyle hareketlendi. Bu gelişmelerin risk iştahını artırdığı ve endekslerde pozitif bir seyir oluşturduğu gözlemlendi. BIST 100 endeksi haftayı 10.771,36 puanla tamamladı. Sektör bazında bakıldığında cuma günü, bankacılık endeksi %1,8, teknoloji endeksi %1,4, hizmet endeksi %0,5 ve ulaştırma endeksi %0,7 artış kaydederken, sınai endeks %0,05 kayıpla haftayı kapattı.
- Türkiye Cumhuriyet Merkez Bankası (TCMB) verilerine göre, yurt dışı yerleşiklerin tahvil alımları devam ediyor. 7 Haziran haftasında tahvilde alım 540 milyon dolar olurken, hisse senetlerinde 542,7 milyon dolar satım gerçekleştirildi. Son iki haftada toplam hisse senedi satışları 1 milyar doları aştı. Döviz mevduatlarında düşüş devam ederken, TCMB'nin toplam rezervleri 146,3 milyar dolara yükseldi. Haziran Ayı Piyasa Katılımcıları Anketi'ne göre, yıl sonu TÜFE artışı beklentisi %43,52'ye, dolar/TL beklentisi ise 37,7463'e geriledi. TCMB'nin politika faizine ilişkin cari ay ve 3 ay sonrası için beklenti %50 olarak belirtildi.
- Cari denge, Nisan ayında 5,3 milyar dolar açık verdi. Hazine ve Maliye Bakanı Mehmet Şimşek, yılın kalanında cari açığın 24-27 milyar dolar aralığında seyredeceğini ve yıl sonunda OVP tahmini olan 34,7 milyar doların altında gerçekleşeceğini belirtti.
- Yurt dışı piyasalarda ABD makro verileri ve Fed'in faiz indirimlerine dair beklentiler ana gündemi oluşturmaya devam ediyor. ABD tüketici enflasyonu yıllık bazda %3,3'e geriledi ve aylık bazda artış %0 oldu. Çekirdek TÜFE %0,2 ile beklentilerin altında gerçekleşti. Fed, 12 Haziran toplantısında faiz oranını 7. kez sabit tuttu ve 2024 için 3 yerine 1 faiz indirimi öngördü. Fed'in nokta grafiğine göre, 4 FOMC üyesi bu yıl faiz indirimi beklemezken, 7 üye bir, 8 üye ise iki faiz indirimi öngörüyor. Eylül ayında faiz indirimi olasılığı %72 seviyesinde fiyatlanıyor.
- ABD'de açıklanan enflasyon ve perakende satış verileri, Fed'in bu yıl faiz indirimine gideceğine yönelik beklentileri artırdı. Teknoloji şirketlerinde yapay zeka kaynaklı yükseliş ile ABD endeksleri haftayı pozitif tamamladı. S&P500 endeksi %0,6, DowJones endeksi %1,5 değer kazanırken, Nasdaq100 endeksi yatay seyretti. ABD'nin 10 yıllık hazine tahvil faizi %4,26 seviyesinde, dolar endeksi ise 105,8 seviyesinde haftayı tamamladı. Altının ons fiyatı ise 2300-2400 dolar aralığında hareket etti.
- Nvidia, yapay zeka çiplerine yönelik artan talep ile Microsoft ve Apple'ı kısa süreliğine geride bırakarak dünyanın en değerli şirketi oldu. Çip devinin hisseleri, geçtiğimiz yıl %180 artış göstererek değerini üç katından fazla artırdı.
- Yurt içinde perşembe günü Türkiye Cumhuriyet Merkez Bankası (TCMB) faiz kararı takip edilecek. Piyasa tahminlerine göre, Merkez'in faizi %50 düzeyinde sabit bırakması bekleniyor. Yurt dışında ise ABD'de kritik büyüme ve PCE - Kişisel harcamalar endeksi verisi izlenecek. Ayrıca, Biden ve Trump'ın seçim öncesi ilk kez bir araya gelmesi, piyasalarda dikkatle takip edilecek bir diğer önemli gelişme olarak izlenecek.

### Haftanın Öne Çıkan Fonu

#### EYT (İkinci Fon Sepeti Fonu)

Yurt içi ve yurt dışı piyasalardaki veri/haber akışı ile birlikte riskli varlıklarda volatil seyir görüyoruz. Tek varlık içeren portföylerde kayıp olasılığı göz önünde bulundurulduğunda bu dönem için **çoklu varlık içeren ve dengeli dağılıma sahip EYT fonumuzu** öne çıkarıyoruz. Fon, ağırlıklı olarak yatırım yaptığı yatırım fonları ve borsa yatırım fonlarının farklı stratejilerinden riskin çeşitlendirilmesi sureti ile getiri sağlamayı hedefliyor.



**Kasım ayı başında işleme açılan ve kısa zamanda 100 Mio TL üzerine çıkan EYT'de TL Likit varlıkların yanı sıra Eurobond, yerli/yabancı hisse ve altın yer alıyor.**

İŞLEME AÇILIŞ  
TARİHİ  
12.03.2024

## Yeni Fonumuz DOL - Üçüncü Aktif Serbest (Döviz) Fon Hakkında



### DOL - Aktif Portföy Üçüncü Aktif Serbest (Döviz) Fon

Döviz(USD) birikimlerinizi DOL fon ile değerlendirin,  
yatırımlarınızı çeşitlendirin.

Fon, ilgili tebliğin nitelikli yatırımcılara satışına ilişkin hükümleri çerçevesinde  
nitelikli yatırımcılara satılacak serbest fon statüsündedir.

aktif portföy



Fonun yönetiminde, USD para birimi cinsinden yatırım araçları tercih etmekte olup, orta ve uzun vadede USD bazında yüksek ve istikrarlı hedef getiri sağlamak üzere tüm piyasalardaki fırsatlardan faydalanmayı hedefleyen bir yönetim stratejisi izlemektedir. Döviz cinsi kamu ve özel sektör borçlanma araçlarına yatırım yaparak Amerikan Doları (USD) bazında volatilitesi düşük, öngörülebilirliği yüksek mutlak getiri yaratmaktadır.

İŞLEME AÇILIŞ  
TARİHİ  
14.03.2024

## Yeni Fonumuz CIN - Birinci Serbest Fon Hakkında



### CIN - Aktif Portföy Birinci Serbest Fon

CIN fonuna yatırım yapın, Asya ve Uzak Doğu  
ülkelerinin büyüme potansiyeline ortak olun.

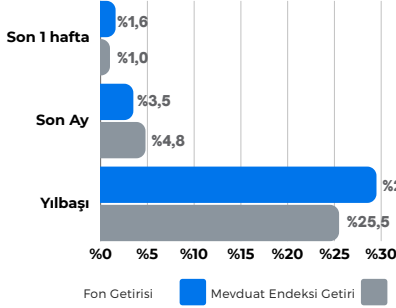
Fon, ilgili tebliğin nitelikli yatırımcılara satışına ilişkin hükümleri çerçevesinde  
nitelikli yatırımcılara satılacak serbest fon statüsündedir.

aktif portföy



Fon, Uzakdoğu ve Asya ülkelerinin büyüme potansiyelinden faydalanmayı hedeflemektedir. Fonun yatırım stratejisi ve amacı, uzun vadeli bakış açısıyla Uzakdoğu ve Asya ülkelerindeki şirketlerle birlikte Türkiye'de kurulu ilgili bölgelerle ticaret ilişkisi bulunan şirketlere yatırım yaparak, bölge ülkelerinin uzun vadede dünya ortalamalarının üzerinde olacağı öngörülen büyüme ve gelişim fırsatlarına fon vasıtasıyla iştirak imkanı sağlamaktır. Bahsi geçen bölge ülkeleri, başta Çin, Hindistan, Güney Kore, Tayvan, Singapur, B.A.E, Katar, Suudi Arabistan gibi gelişmiş piyasa ülkeleri olmakla birlikte Endonezya, Malezya, Tayland, Filipinler, Vietnam gibi gelişen ülkelerden oluşmakta olup, ekonomik/politik gelişmeler göz önünde bulundurularak listeye eklemeler/çıkarmalar yapılabilir.

### EYT - İkinci Fon Sepeti Fonu



#### Kimler Tercih Etmeli:

- Yatırım Fonu seçiminde zorlanan, belirli bir sepete yatırım yapmak isteyen.
- Farklı stratejilerinden riskin çeşitlendirilmesi sureti ile dengeli bir portföy sağlamayı hedefleyen.
- Birikimlerinde orta ve uzun vade bakış açısıyla düşünebilen yatırımcılar.

**Yönetim Ücreti:** Yıllık %1

**Valör:** Alım T+1 / Satım T+2

**Risk Değeri:** Düşük (3)

**Stopaj:** Gerçek Kişi %7,5 - Tüzel Kişi %0

**Karşılaştırma Ölçütü:**

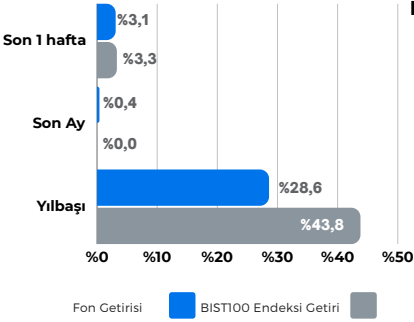
%75 BIST-KYD 1 Aylık Mevduat TL Endeksi

%25 BIST-KYD 1 Aylık Mevduat USD Endeksi

**Önerilen Vade**

Orta/Uzun Vade

### BUL - İnşaat Sektörü Hisse Senedi Serbest (TL) Fon



#### Kimler Tercih Etmeli:

- İnşaat sektöründe ve inşaat sektörünün alt ve ilişkili sektörlerinde (çimento, beton, demir-çelik vs.) faaliyet gösteren şirketlerin büyüme olanaklarına ve kazançlarına iştirak etmek isteyen yatırımcılar.
- Yatırımlarında orta ve uzun vadeli düşünen, kısa vadede piyasalardan oluşan dalgalanmalardan etkilenmeyecek yatırımcılar.

**Yönetim Ücreti:** Yıllık %2,9

**Valör:** Alım T+1 / Satım T+2

**Risk Değeri:** Çok Yüksek (7)

**Stopaj:** Gerçek Kişi %0 - Tüzel Kişi %0

**Karşılaştırma Ölçütü:**

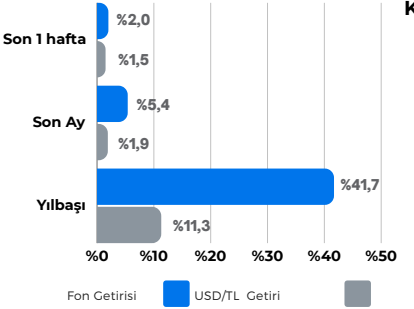
%90 BIST-100 (Getiri) Endeksi

%10 BIST-KYD Repo (Brüt) Endeksi

**Önerilen Vade**

Orta/Uzun Vade

### CPU - Teknoloji Katılım Fonu



#### Kimler Tercih Etmeli:

- Katılım esaslarına uygun olmak kaydıyla Ağırlıklı olarak teknoloji temalarına yatırım yapan enstrümanları barındıran yatırım araçlarını portföyüne dahil etmek isteyen ve bunu profesyonel fon yönetimi vasıtasıyla gerçekleştirmek isteyen.
- Birikimlerinde orta ve uzun vade bakış açısıyla düşünebilen yatırımcılar.

**Yönetim Ücreti:** Yıllık %2

**Valör:** Alım T+1 / Satım T+3

**Risk Değeri:** Yüksek (6)

**Stopaj:** Gerçek Kişi %7,5 - Tüzel Kişi %0

**Karşılaştırma Ölçütü:**

%60 NASDAQ - 100 Technology Sector Total Return (NTTR) Endeksi

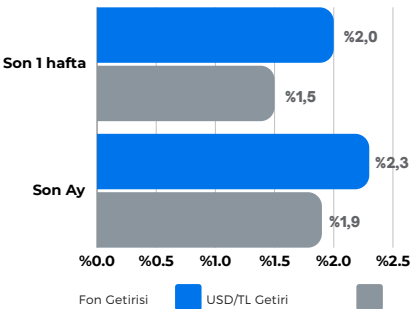
%30 BIST Teknoloji Ağırlık Sınırlamalı Getiri Endeksi (XTKJS)

%10 BIST - KYD 1 Aylık Kar Payı TL Endeksi

**Önerilen Vade**

Orta/Uzun Vade

### GPT - Robotik Teknolojileri Değişken Fon



#### Kimler Tercih Etmeli:

- Ağırlıklı olarak Yapay Zeka ve Robotik Teknolojileri temalarına yatırım yapan enstrümanları barındıran yatırım araçlarını portföyüne dahil etmek isteyen ve bunu profesyonel fon yönetimi vasıtasıyla gerçekleştirmek isteyen.
- Birikimlerinde orta ve uzun vade bakış açısıyla düşünebilen yatırımcılar.

**Yönetim Ücreti:** Yıllık %2,0

**Valör:** Alım T+1 / Satım T+3

**Risk Değeri:** Yüksek (6)

**Stopaj:** Gerçek Kişi %10 - Tüzel Kişi %0

**Karşılaştırma Ölçütü:**

%60 Nasdaq CTA Artificial Intelligence & Robotics Index NQROBO Net Total Return Endeksi

%30 BIST Bilişim Getiri Endeksi (XBLSM\_G)

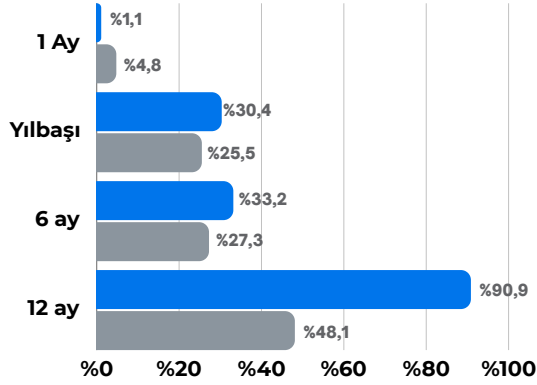
%10 BIST KYD 1 Aylık Mevduat TL Endeksi

**Önerilen Vade**

Orta/Uzun Vade

## FON PAKETLERİ

21.06.2024



## KARMA

Altın, Hisse, Yabancı Hisse ve TL varlıklara yatırım sağlayan fon paketidir.

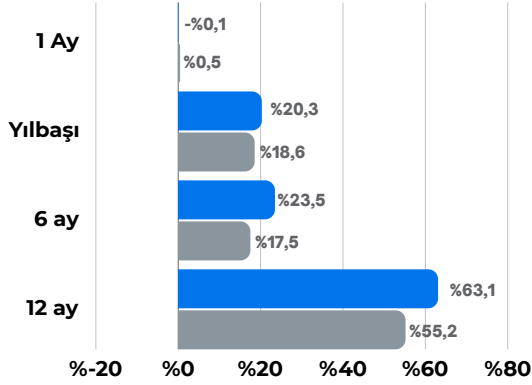
**%25 IDL** - Para Piyasası Fonu

**%25 MKG** - Altın Katılım Fonu

**%25 ASJ** - Hisse Senedi Fonu

**%25 MJB** - Robo Fon Sepeti Fonu

Paket Getirisi ■ KYD Mevduat Endeksi ■



## DÖVİZ/ALTIN

Döviz kuru ile hareket eden varlıklara ve altına yatırım sağlayan fon paketidir.

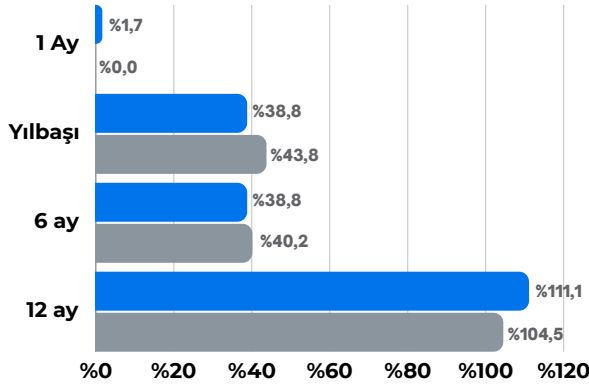
**%20 MJL** - Serbest Döviz-Avro Fon

**%30 MPN** - Serbest Döviz Fon

**%30 MKG** - Altın Katılım Fonu

**%20 MJG** - Gümüş Fonu

Paket Getirisi ■ USD/TL + G. Altın Getirisi ■



## HİSSE

Borsa İstanbul ve yabancı hisse senetlerine yatırım sağlayan fon paketidir.

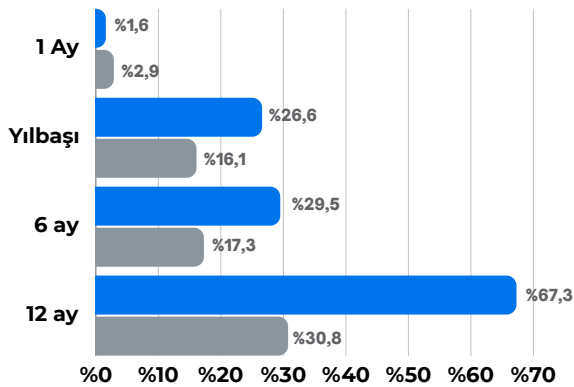
**%20 IDL** - Para Piyasası Fonu

**%20 MJB** - Robo Fon Sepeti Fonu

**%30 ASJ** - Hisse Senedi Fonu

**%30 MPS** - Katılım Hisse Senedi Fonu

Paket Getirisi ■ BIST100 Endeks Getiri ■



## FAİZSİZ

Faiz içermeyen varlıklara yatırım sağlayan fon paketidir.

**%30 MPF** - Kısa Vadeli Kira Sertifikası Katılım Fonu

**%20 MPK** - Kira Sertifikası Katılım Fonu

**%30 MKG** - Altın Katılım Fonu

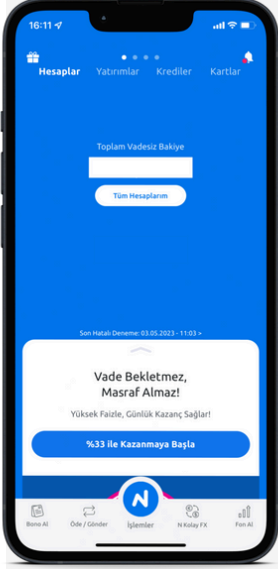
**%20 MPS** - Katılım Hisse Senedi Fonu

Paket Getirisi ■ Kar Payı Endeksi Getiri ■

## FON PERFORMANSLARI

21.06.2024

Fon Kodu	Fon Adı	1 Ay (%)	3 Ay (%)	6 Ay (%)	Yılbaşı (%)	1 Yıl (%)
CPU	AKTİF PORTFÖY TEKNOLOJİ KATILIM FONU	5.4	9.5	44.2	41.7	
NKL	AKTİF PORTFÖY KISA VADELİ SERBEST (TL) FON	4.5	12.5	24.9	23.3	
IDL	AKTİF PORTFÖY PARA PİYASASI (TL) FONU	4.3	13.1	26.1	24.2	49.3
MPF	AKTİF PORTFÖY KISA VADELİ KİRA SERTİFİKASI KATILIM (TL) FONU	3.9	11.4	22.5	20.9	41.3
MPK	AKTİF PORTFÖY KİRA SERTİFİKASI KATILIM (TL) FONU	3.6	10.5	22.8	19.9	45.9
ONN	AKTİF PORTFÖY AKTİF ONİKS SERBEST (TL) FON	3.6	11.8	24.2	22.7	48.3
EYT	AKTİF PORTFÖY İKİNCİ FON SEPETİ FONU	3.5	11.0	31.7	29.5	
TFE	AKTİF PORTFÖY TÜRKİYE FINANS ALA BANKACILIK KATILIM ÖZEL FONU	3.0	8.6	24.0	19.8	
MJB	AKTİF PORTFÖY BİRİNCİ FON SEPETİ FONU	2.5	7.7	26.1	23.3	67.0
GPT	AKTİF PORTFÖY ROBOTİK TEKNOLOJİLERİ DEĞİŞKEN FON	2.3	4.4			
ESG	AKTİF PORTFÖY ESG SÜRDÜRÜLEBİLİRLİK SERBEST FON	1.9	11.8	27.8	26.2	57.2
MPN	AKTİF PORTFÖY İKİNCİ AKTİF SERBEST (DÖVİZ) FON	1.8	3.7	15.4	13.1	57.2
DOL	AKTİF PORTFÖY ÜÇÜNCÜ AKTİF SERBEST (DÖVİZ) FON	1.6	1.6			
MPS	AKTİF PORTFÖY KATILIM HİSSE SENEDİ (TL) FONU (HİSSE SENEDİ YOĞUN FON)	1.6	20.6	44.9	46.9	118.9
MPD	AKTİF PORTFÖY AKTİF SERBEST (DÖVİZ) FON	1.5	1.4	13.8	12.7	44.8
MMH	AKTİF PORTFÖY BIST 30 ENDEKSİ HİSSE SENEDİ (TL) FONU (HİSSE SENEDİ YOĞUN FON)	1.0	23.9	46.8	51.9	123.4
BUL	AKTİF PORTFÖY İNŞAAT SEKTÖRÜ HİSSE SENEDİ SERBEST (TL) FON (HİSSE SENEDİ YOĞUN FON)	0.4	8.7	23.6	28.6	
MJL	AKTİF PORTFÖY AKTİF SERBEST (DÖVİZ-AVRO) FON	0.1	0.2	11.0	8.5	41.0
MJH	AKTİF PORTFÖY FORTUNA SERBEST FON	-0.2	-4.6	42.2	34.0	63.0
MJG	AKTİF PORTFÖY GÜMÜŞ FON SEPETİ FONU	-0.5	20.6	37.2	38.7	78.8
ASJ	AKTİF PORTFÖY HİSSE SENEDİ (TL) FONU (HİSSE SENEDİ YOĞUN FON)	-0.5	22.3	49.7	50.8	173.9
ONE	AKTİF PORTFÖY BİRİNCİ HİSSE SENEDİ SERBEST (TL) FON (HİSSE SENEDİ YOĞUN FON)	-0.8	20.4	43.2	45.7	
CIN	AKTİF PORTFÖY BİRİNCİ SERBEST FON	-1.4	4.9			
MKG	AKTİF PORTFÖY ALTIN KATILIM FONU	-1.9	7.8	30.7	23.1	73.2
MTS	AKTİF PORTFÖY TARIM VE SÜRDÜRÜLEBİLİRLİK FON SEPETİ FONU	-2.0	4.1	21.4	17.6	49.0



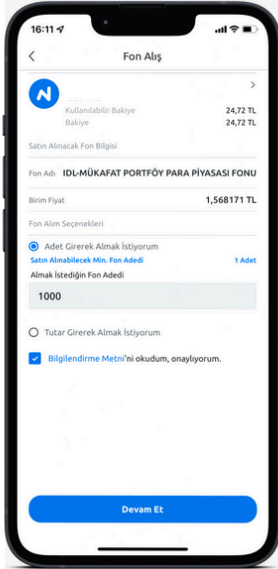
### 01

**NKOLAY ANA  
EKRANDAN FON  
ALIŞ MENÜSÜNE  
GİRİNİZ.**



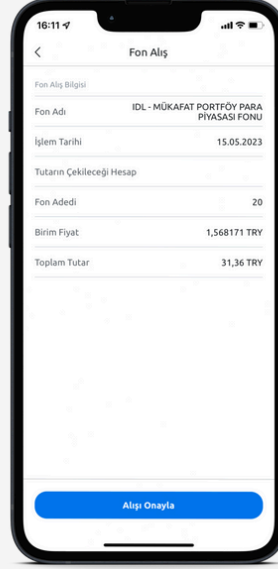
### 02

**EKRANA GELEN  
MENÜDE  
"AKTİF  
PORTFÖY  
FONLARI"NI  
SEÇİNİZ**



### 03

**FONLARIMIZDAN  
DİLEDİĞİNİZİ  
SEÇEREK ALIM  
İÇİN  
BELİRLEDİĞİNİZ  
TUTARI GİRİNİZ.**



### 04

**SONRAKİ  
EKRAKANDA İŞLEMİ  
ONAYLAYARAK  
FON ALIŞI  
TAMAMLAYINIZ.**





## ÇEKİNCE NOTU

Bu raporda yer alan yatırım bilgi, yorum, değerlendirme ve tavsiyeler yatırım danışmanlığı hizmeti kapsamında değildir. Yatırım Danışmanlığı hizmeti yetkili kuruluşlar tarafından kişilerin risk ve getiri tercihleri dikkate alınarak kişiye özel sunulmaktadır.

Bu raporda yer alan yorum ve tavsiyeler ise genel nitelikte olup, yönlendirici nitelikte değildir. Bu tavsiyeler mali durumunuz ile risk ve getiri tercihlerinize uygun olmayabilir. Bu nedenle sadece burada yer alan bilgilere dayanılarak yatırım kararı verilmesi beklentilerinize uygun sonuçlar doğurmayabilir. Bu rapor tarafsız ve dürüst bir bakış açısıyla düzenlenmiş olup, alıcısının menfaatlerine ve/veya ihtiyaçlarına uygunluğu gözetilmeksizin ve karşılığında maddi menfaat elde etme beklentisi bulunmaksızın hazırlanmış bir derlemedir.

Bu raporda yer alan bilgi ve veriler hazırlandığı tarih itibarıyla Aktif Portföy Yönetimi A.Ş. tarafından mevcut piyasa koşulları ve güvenilir olduğuna inanılan kaynaklardan derlenmiş olup; bu kaynakların doğrulukları ayrıca araştırılmamıştır.

Bu rapor içerisindeki veriler değişkenlik gösterebilir. Bu rapor yatırımcıların genel olarak bilgi edinmeleri amacıyla hazırlanmış olup yatırımcıların bu rapordan etkilenmeyerek kararlarını vermeleri beklenmekte olup; işbu raporla Aktif Portföy Yönetimi A.Ş. tarafından herhangi bir garanti verilmemektedir. İlgili risk değerleri 20.06.2024 tarihi itibarıyla hesaplanmıştır. Belirtilen risk değerleri fonların geçmiş performansına göre belirlenmiş olup gelecekteki risk profiline ilişkin güvenilir bir gösterge değildir. Risk değeri zaman içinde değişebilir. Daha detaylı bilgi için [www.spk.gov.tr](http://www.spk.gov.tr) 'de yer alan "Yatırım Fonlarına İlişkin Rehberi" inceleyebilirsiniz.

## **Aktif Portföy Yönetimi A.Ş.**



Kore Şehitleri Cad. No:8/1 Esentepe 34394 Şişli/İstanbul



+90 212 376 32 00



[info@aktifportfoy.com.tr](mailto:info@aktifportfoy.com.tr)