

**Burada yarın,
bugünden daha
değerli!**

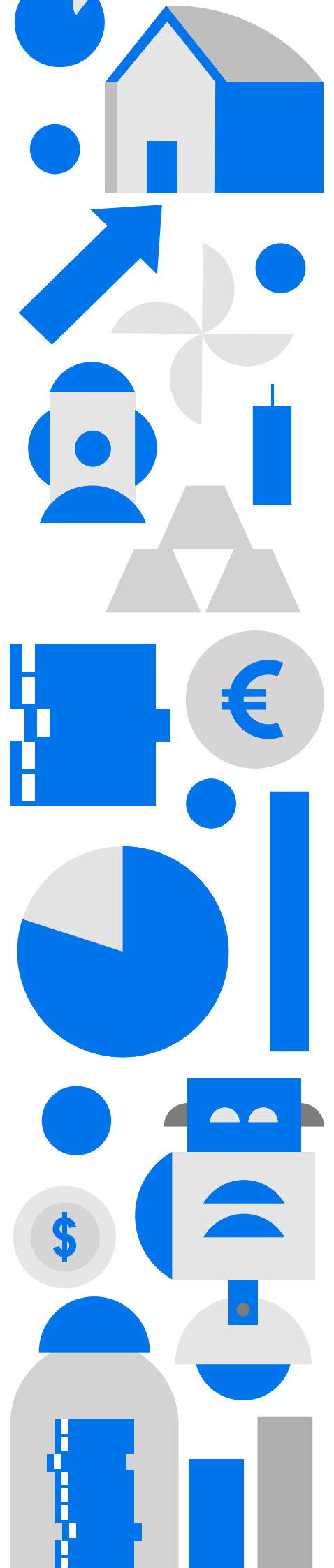
N KOLAY

Haftalık Fon Bülteni

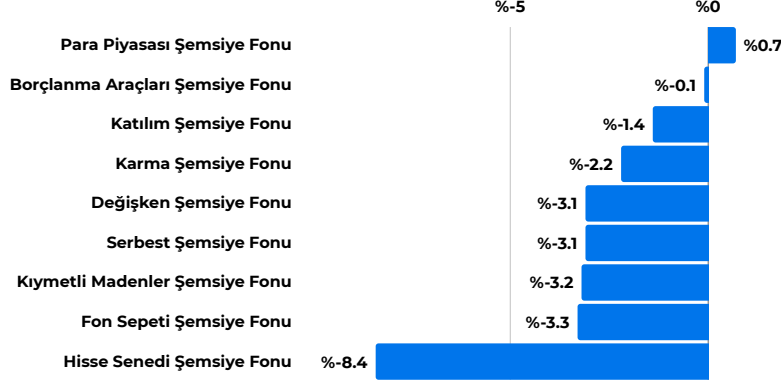
Sayı: **155**
Tarih: **25.05.2026**
Dönem: **15.05.2026 - 22.05.2026**

aktif portföy

www.aktifportfoy.com



Varlık & Fon Bazında Gelişmeler



Küresel piyasalar geçtiğimiz haftayı, Orta Doğu kaynaklı enerji arzı risklerinde sınırlı rahatlama, ABD tahvil faizlerinde yüksek seyir ve teknoloji hisselerinde artan volatilité ekseninde tamamladı. Haftanın ilk bölümünde İran kaynaklı arz endişeleri ve yüksek petrol fiyatlarının enflasyon üzerindeki etkileri fiyatlanırken, ABD 30 yıllık tahvil faizinin %5,18 seviyesine yükselmesi hisse senetleri üzerinde baskı yarattı. Hafta ortasında Washington-Tahran hattında geçici ateşkes ihtimalinin gündeme gelmesiyle petrol fiyatlarının 100 doların altına gerilemesi ve jeopolitik risk algısının bir miktar azalması, küresel risk iştahında toparlanmayı destekledi. Bununla birlikte, enerji maliyetlerinin enflasyon üzerindeki kalıcı etkileri ve Fed'in para politikasında gevşemeye gitmekte zorlanabileceği beklentisi, piyasalardaki iyimserliği sınırladı. Fed toplantı tutanakları, üyelerin enflasyon görünümüne ilişkin daha temkinli bir noktaya geldiğini ve fiyat baskılarının kalıcı hale gelmesi durumunda faiz artırımının yeniden gündeme gelebileceğini gösterdi. ABD 10 yıllık tahvil faizi haftalık bazda sınırlı gerileyerek %4,56 seviyesine inse de, uzun vadeli faizlerin yüksek seyri riskli varlıklar açısından temel baskı unsuru olmaya devam etti.

Haftanın en önemli şirket gelişmesi Nvidia bilançosu oldu. Şirketin gelirleri yıllık %85 artışla 81,6 milyar dolara yükselerek piyasa beklentilerini aşarken, sonraki çeyrek için açıklanan 92,8 milyar dolarlık gelir öngörüsü yapay zekâ altyapısına yönelik güçlü talebin sürdürüğüne işaret etti. Buna karşın bilanço sonrasında hissede kâr satışlarının görülmesi, yatırımcıların AI ve yarı iletken şirketlerinde güçlü büyümenin yanı sıra yüksek değerlemeleri ve sürdürülebilirliği de daha yakından sorgulamaya başladığını gösterdi. Yapay zekâ yatırımlarının finansmanı da piyasanın gündeminde öne çıktı. Büyük teknoloji şirketlerinin veri merkezi ve AI altyapısı yatırımlarında artan borçlanma eğilimi, büyüme temasının yanında kredi riski tartışmalarını da beraberinde getirdi. Diğer taraftan SpaceX'in halka arz başvurusu ve OpenAI'nin sermaye piyasalarına açılma girişimleri, teknoloji sektörüne yönelik uzun vadeli yatırımcı ilgisini destekleyen gelişmeler olarak izlendi. ABD endeksleri haftayı yükselişle tamamladı. Dow Jones %2,1 değer kazanırken, S&P 500 %0,9 ve Nasdaq %0,5 yükseldi.

Avrupa pay piyasaları, enerji fiyatlarındaki gerilemenin enflasyon baskılarını sınırlayabileceği beklentisi ve teknoloji hisselerindeki yükselişle haftayı pozitif tamamladı. Avro Bölgesi'nde yıllık enflasyonun nisanda %3 seviyesine yükselmesi, özellikle hizmet ve enerji maliyetleri nedeniyle ECB'nin faiz indirimlerinde daha temkinli davranabileceği beklentisini güçlendirdi. Haftalık bazda Almanya DAX endeksi %3,92, İngiltere FTSE 100 endeksi %2,66, Fransa CAC 40 endeksi %2,05 ve İtalya FTSE MIB endeksi %0,80 yükseldi. Asya piyasalarında karışık bir görünüm izlendi. Güney Kore ve Japonya borsaları, yarı iletken ve teknoloji şirketlerindeki yükseliş ile jeopolitik risklerin azalacağı beklentisinden destek buldu. Buna karşılık Çin'de ekonomik aktiviteye ilişkin veriler zayıf görünümü sürdürdü. Çin Merkez Bankası ise gösterge niteliğindeki 1 ve 5 yıllık kredi faiz oranlarında değişikliğe gitmedi.

ABD ile Çin arasında ekonomik ilişkileri güçlendirecek yeni ticaret ve yatırım kurulları kurulmasına yönelik mutabakat, kritik mineraller, Boeing siparişleri ve tarım ürünü ithalatı konularındaki ilerleme piyasalarda ticaret geriliminin azalabileceği beklentisini destekledi. Haftalık bazda Güney Kore Kospi endeksi %4,73, Japonya Nikkei 225 endeksi %3,14 yükselirken; Şanghay Bileşik endeksi %0,54 ve Hang Seng endeksi %1,37 geriledi.

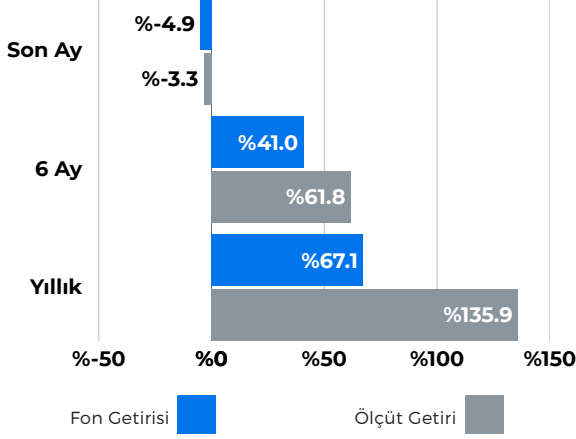
Yurt içinde küresel piyasalardaki görece olumlu hava, siyasi gelişmelerin oluşturduğu risk algısıyla geri planda kaldı. CHP kurultay davasında alınan karar sonrasında Borsa İstanbul'da satışlar sertleşti. BIST 100 endeksi haftayı %3,89 düşüşle 13.808 puandan tamamladı. Hafta içinde endeksin 14.342 seviyesine kadar yükseldikten sonra 12.966 seviyesine kadar gerilemesi, iç piyasada volatilitenin belirgin biçimde arttığını gösterdi. TCMB, hafta sonunda kredi büyümesini sınırlamaya yönelik yeni makroihtiyati önlemler açıkladı.

TCMB brüt rezervleri 15 Mayıs haftasında 171,5 milyar dolardan 168,6 milyar dolara gerilerken, net rezervler 52,1 milyar dolar, swap hariç net rezervler ise 37,2 milyar dolar seviyesinde gerçekleşti. Aynı haftada yurt içi yerleşik gerçek kişilerin döviz mevduatında 3,1 milyar dolarlık azalış görülürken, kur korumalı mevduat hesapları oldukça sınırlı bir büyüklüğe geriledi.

Yabancı yatırımcılar ise önceki haftaki alım eğiliminin ardından 15 Mayıs haftasında hisse senedi piyasasında 285 milyon dolar, tahvil piyasasında 17 milyon dolar net satış gerçekleştirdi.

Önümüzdeki hafta ABD'de tüketici güveni, Richmond Fed sanayi endeksi, büyüme verisi ve Fed'in yakından takip ettiği kişisel tüketim harcamaları fiyat endeksi öne çıkacak. Özellikle PCE verisi, enerji fiyatlarındaki yükselişin çekirdek enflasyona yansımaları ve Fed'in para politikası patikası açısından belirleyici olacak. Yurt içinde ise siyasi gelişmelerin piyasa fiyatlamaları, kredi büyümesine yönelik yeni düzenlemelerin bankacılık sektörü üzerindeki etkileri ve rezerv görünümü takip edilecek. Kurban Bayramı nedeniyle Borsa İstanbul'da 26 Mayıs Salı günü yarım gün işlem yapılacaktır; 27-29 Mayıs tarihlerinde ise piyasa kapalı olacaktır.

HRZ - BIST Halka Arz Şirketleri Hisse Senedi (TL) Fonu (HSYF)

**Yönetim Ücreti:** Yıllık %2.00**Valör:** Alım T+1 / Satım T+2**Risk Değeri:** Yüksek (6)**Stopaj:** Gerçek Kişi %0 - Tüzel Kişi %0**Karşılaştırma Ölçütü:**

%90 BIST Halka Arz Getiri Endeksi

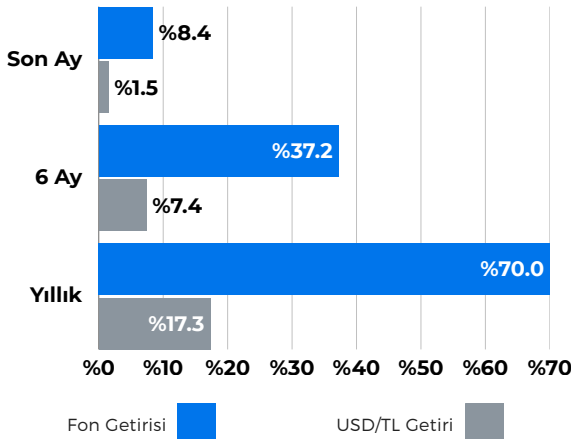
%10 BIST-KYD 1 Aylık Mevduat TL Endeksi

Önerilen Vade

Orta/Uzun Vade

Fon Detay için QR
kodu okutabilirsiniz

GPT - Aktif Portföy Robotik Teknolojileri Değişken Fon

**Yönetim Ücreti:** Yıllık %2.00**Valör:** Alım T+1 / Satım T+2**Risk Değeri:** Yüksek (5)**Stopaj:** Gerçek Kişi %17,5 - Tüzel Kişi %0**Karşılaştırma Ölçütü:**

%60 Nasdaq CTA Artificial Intelligence & Robotics Index

%30 BIST Bilişim Getiri Endeksi

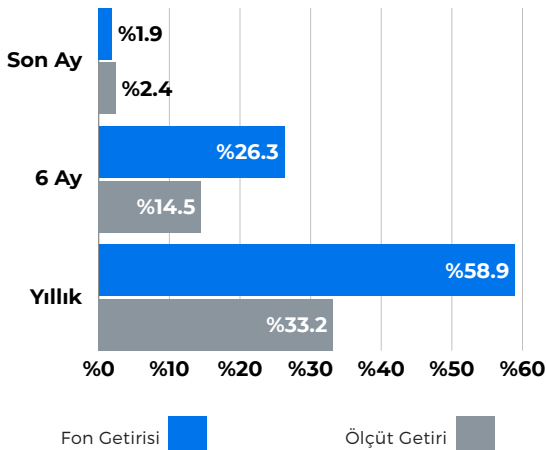
%10 BIST KYD 1 Aylık Mevduat TL Endeksi

Önerilen Vade

Orta/Uzun Vade

Fon Detay için QR
kodu okutabilirsiniz

SPT - Aktif Portföy Katılım Fon Sepeti Fonu

**Yönetim Ücreti:** Yıllık %1.00**Valör:** Alım T+1 / Satım T+2**Risk Değeri:** Düşük (3)**Stopaj:** Gerçek Kişi %17,5 - Tüzel Kişi %0**Karşılaştırma Ölçütü:**

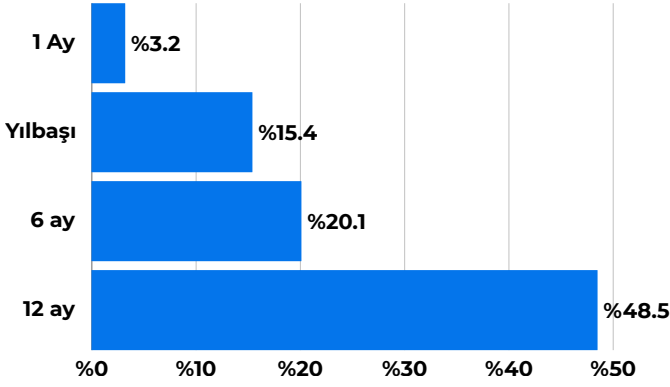
%75 BIST-KYD 1 Aylık Kar Payı TL Endeksi

%25 BIST-KYD 1 Aylık Kar Payı USD Endeksi

Önerilen Vade

Orta Vade

Fon Detay için QR
kodu okutabilirsiniz

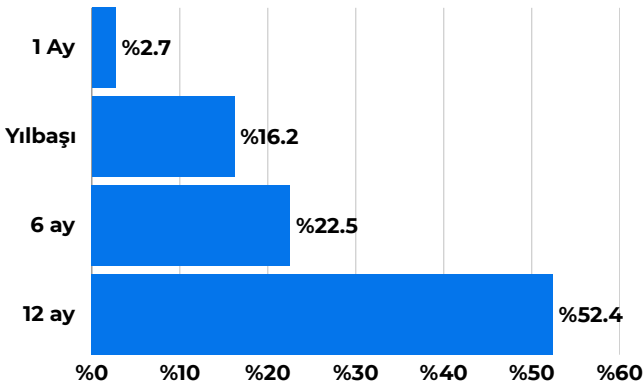


TEMKİNLİ

%30 IDL - Para Piyasası (TL) Fonu

%40 N Kolay Bono

%30 MPF - Kısa Vadeli Kira Sert. Katılım (TL) Fonu

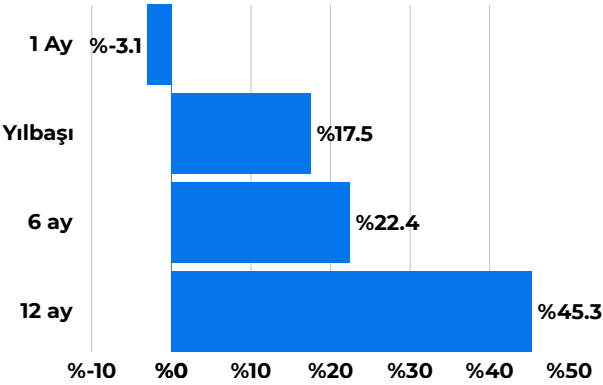


DENGELİ

%50 IDL - Para Piyasası (TL) Fonu

%20 N Kolay Bono

%30 EYT - İkinci Fon Sepeti Fonu



ATAK

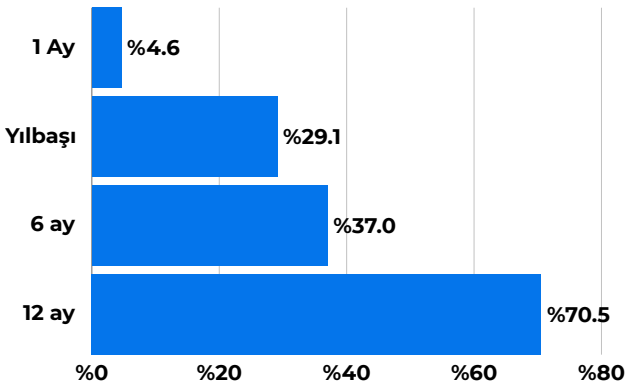
%30 N Kolay Bono

%20 FLY - Havacılık ve Savunma Tekn. Değişken Fon

%20 MMH - BIST30 Endeksi Hisse Senedi (TL) Fonu - HSYF

%15 HRZ - BIST Halka Arz Şirketleri Hisse S. (TL) Fonu - HSYF

%15 BOL - Borçlanma Araçları Fonu



AGRESİF

%20 N Kolay Bono

%20 HRZ - BIST Halka Arz Şirketleri Hisse S. (TL) Fonu - HSYF

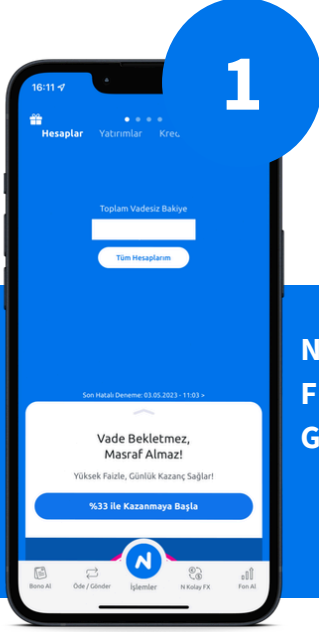
%20 CPU - Teknoloji Katılım Fonu

%20 EYT - İkinci Fon Sepeti Fonu

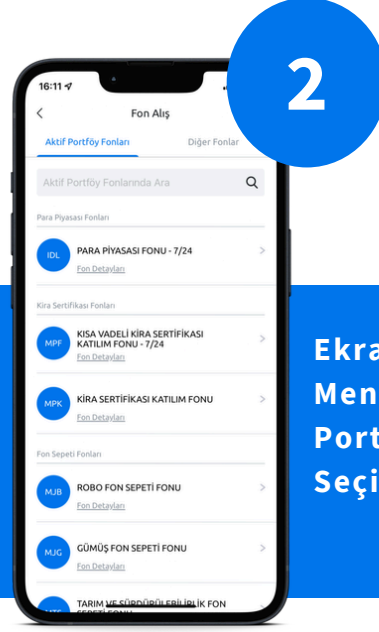
%20 GPT - Robotik Tekn. Değişken Fon

Fon Kodu	Fon Adı	1 Ay (%)	3 Ay (%)	6 Ay (%)	Yılbaşı (%)	1 Yıl (%)
CPU	AKTİF PORTFÖY TEKNOLOJİ KATILIM FONU	23.3	34.8	60.9	48.1	110.3
GPT	AKTİF PORTFÖY ROBOTİK TEKNOLOJİLERİ DEĞİŞKEN FON	20.8	26.9	46.5	36.6	80.2
NKL	AKTİF PORTFÖY KISA VADELİ SERBEST (TL) FON	10.6	24.2	64.2	56.4	90.2
PPV	AKTİF PORTFÖY PARA PİYASASI SERBEST (TL) FON	10.0	12.8	73.2	19.3	184.4
DB2	AKTİF PORTFÖY İKİNCİ KISA VADELİ SERBEST (TL) FON	8.4	15.4	33.6	27.5	58.1
IDL	AKTİF PORTFÖY PARA PİYASASI (TL) FONU	8.0	8.4	26.8	23.1	46.9
LKT	AKTİF PORTFÖY İKİNCİ PARA PİYASASI (TL) FONU	6.7	2.4	39.8	32.1	61.7
TLK	AKTİF PORTFÖY PARA PİYASASI KATILIM (TL) FONU	6.0	13.2	33.6	27.8	59.0
MPK	AKTİF PORTFÖY KİRA SERTİFİKASI KATILIM (TL) FONU	5.8	10.2	42.5	34.4	60.4
MPF	AKTİF PORTFÖY KISA VADELİ KİRA SERTİFİKASI KATILIM (TL) FONU	5.3	9.2	30.3	19.8	64.0
TFE	AKTİF PORTFÖY TÜRKİYE FİNANS ALA BANKACILIK KATILIM ÖZEL FONU	4.3	8.3	31.0	20.1	64.2
ONN	AKTİF PORTFÖY AKTİF ONİKS SERBEST (TL) FON	3.3	9.6	20.2	14.7	50.3
MPD	AKTİF PORTFÖY AKTİF SERBEST (DÖVİZ) FON	3.3	0.0	0.0	0.0	0.0
SPT	AKTİF PORTFÖY KATILIM FON SEPETİ FONU	3.3	8.1	21.3	18.0	39.5
DOL	AKTİF PORTFÖY ÜÇÜNCÜ AKTİF SERBEST (DÖVİZ) FON	3.3	9.5	20.2	14.6	49.1
EYT	AKTİF PORTFÖY İKİNCİ FON SEPETİ FONU	3.2	9.9	20.8	15.1	49.4
CIN	AKTİF PORTFÖY BİRİNCİ SERBEST FON	3.1	9.2	19.6	14.1	47.8
MJL	AKTİF PORTFÖY AKTİF SERBEST (DÖVİZ-AVRO) FON	3.1	9.2	19.2	14.0	46.9
MPN	AKTİF PORTFÖY İKİNCİ AKTİF SERBEST (DÖVİZ) FON	3.1	8.9	19.2	14.0	46.8
MJB	AKTİF PORTFÖY BİRİNCİ FON SEPETİ FONU	3.0	8.9	18.9	13.7	45.9
BOL	AKTİF PORTFÖY BORÇLANMA ARAÇLARI FONU	3.0	8.9	18.7	13.7	45.8
MJG	AKTİF PORTFÖY GÜMÜŞ FON SEPETİ FONU	2.7	9.0	19.7	14.1	51.5
GLG	AKTİF PORTFÖY CAPITAL HİSSE SENEDİ SERBEST FON (HİSSE SENEDİ YOĞUN FON)	2.0	5.2	9.6	7.4	21.9
MPS	AKTİF PORTFÖY KATILIM HİSSE SENEDİ (TL) FONU (HİSSE SENEDİ YOĞUN FON)	1.9	5.0	9.5	7.2	22.1
MTS	AKTİF PORTFÖY TARIM VE SÜRDÜRÜLEBİLİRLİK FON SEPETİ FONU	1.8	5.0	43.3	33.5	56.7
MJH	AKTİF PORTFÖY FORTUNA SERBEST FON	1.6	4.0	13.0	7.3	34.6
GLC	AKTİF PORTFÖY ÜÇÜNCÜ FON SEPETİ FONU	1.6	2.0	38.1	31.3	46.0
ENJ	AKTİF PORTFÖY ENERJİ ŞİRKETLERİ HİSSE SENEDİ (TL) FONU (HİSSE SENEDİ YOĞUN FON)	1.5	3.3	9.7	6.1	27.6
MKG	AKTİF PORTFÖY ALTIN KATILIM FONU	1.1	3.4	9.3	6.3	24.6
HRZ	AKTİF PORTFÖY BIST HALKA ARZ ŞİRKETLERİ HİSSE SENEDİ (TL) FONU (HİSSE SENEDİ YOĞUN FON)	0.9	0.6	18.5	13.8	30.8
ONE	AKTİF PORTFÖY BİRİNCİ HİSSE SENEDİ SERBEST (TL) FON (HİSSE SENEDİ YOĞUN FON)	0.8	5.9	18.3	9.4	43.4
FLY	AKTİF PORTFÖY HAVACILIK VE SAVUNMA TEKNOLOJİLERİ DEĞİŞKEN FON	0.6	4.3	38.5	27.3	36.1
MMH	AKTİF PORTFÖY BIST 30 ENDEKSİ HİSSE SENEDİ (TL) FONU (HİSSE SENEDİ YOĞUN FON)	-0.7	-4.7	17.9	11.2	66.9
ASJ	AKTİF PORTFÖY HİSSE SENEDİ (TL) FONU (HİSSE SENEDİ YOĞUN FON)	-0.8	-12.3	-9.5	-8.5	3.8
ESG	AKTİF PORTFÖY ESG SÜRDÜRÜLEBİLİRLİK SERBEST FON	-4.7	-3.5	15.9	10.4	30.5

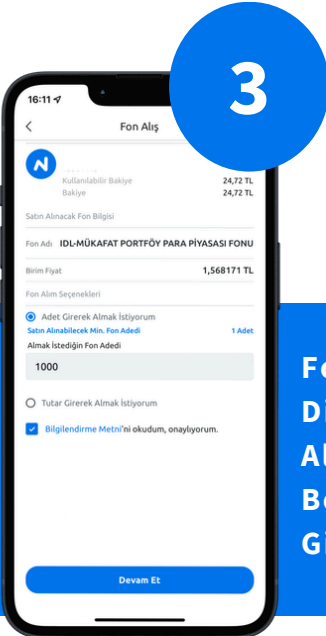
Aktif Portföy Fonlarını N Kolay Mobil'den Alabilirsiniz.



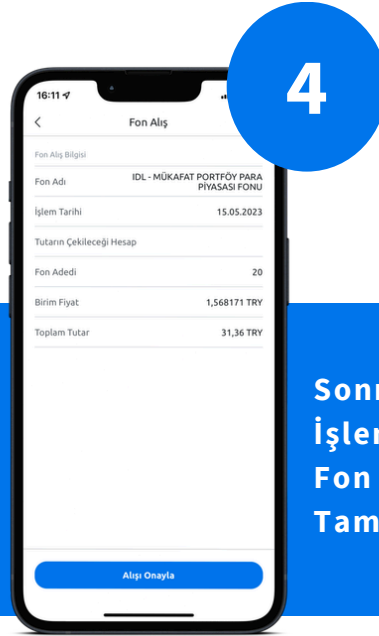
1
NKolay Ana Ekrandan
Fon Alış Menüüne
Giriniz.



2
Ekranaya Gelen
Menüde "Aktif
Portföy Fonlarını"
Seçiniz.



3
Fonlarımızdan
Dilediğinizi Seçerek
Alım İçin
Belirlediğiniz Tutarı
Giriniz.



4
Sonraki Ekranda
İşlemi Onaylayarak
Fon Alışı
Tamamlayınız.

Çekince Notu

Bu raporda yer alan yatırım bilgi, yorum, değerlendirme ve tavsiyeler yatırım danışmanlığı hizmeti kapsamında değildir. Yatırım Danışmanlığı hizmeti yetkili kuruluşlar tarafından kişilerin risk ve getiri tercihleri dikkate alınarak kişiye özel sunulmaktadır.

Bu raporda yer alan yorum ve tavsiyeler ise genel nitelikte olup, yönlendirici nitelikte değildir. Bu tavsiyeler mali durumunuz ile risk ve getiri tercihlerinize uygun olmayabilir. Bu nedenle sadece burada yer alan bilgilere dayanılarak yatırım kararı verilmesi beklentilerinize uygun sonuçlar doğurmayabilir. Bu rapor tarafsız ve dürüst bir bakış açısıyla düzenlenmiş olup, alıcısının menfaatlerine ve/veya ihtiyaçlarına uygunluğu gözetilmeksizin ve karşılığında maddi menfaat elde etme beklentisi bulunmaksızın hazırlanmış bir derlemedir.

Bu raporda yer alan bilgi ve veriler hazırlandığı tarih itibariyle Aktif Portföy Yönetimi A.Ş. tarafından mevcut piyasa koşulları ve güvenilir olduğuna inanılan kaynaklardan derlenmiş olup; bu kaynakların doğrulukları ayrıca araştırılmamıştır.

Bu rapor içerisindeki veriler değişkenlik gösterebilir. Bu rapor yatırımcıların genel olarak bilgi edinmeleri amacıyla hazırlanmış olup yatırımcıların bu rapordan etkilenmeyerek kararlarını vermeleri beklenmekte olup; işbu raporla Aktif Portföy Yönetimi A.Ş. tarafından herhangi bir garanti verilmemektedir. İlgili risk değerleri 21.05.2026 tarihi itibarıyla hesaplanmıştır. Belirtilen risk değerleri fonların geçmiş performansına göre belirlenmiş olup gelecekteki risk profiline ilişkin güvenilir bir gösterge değildir. Risk değeri zaman içinde değişebilir. Daha detaylı bilgi için www.spk.gov.tr 'de yer alan "Yatırım Fonlarına İlişkin Rehberi" inceleyebilirsiniz.

aktif portföy

N KOLAY



Kore Şehitleri Cad. No:8/1 Esentepe 34394
Şişli/İstanbul



+90 212 376 32 00



info@aktifportfoy.com.tr