

**Burada yarın,
bugünden daha
değerli!**

Haftalık Fon Bülteni

Sayı: 78
Tarih: 25.11.2024
Dönem: 15.11.2024 - 22.11.2024

aktif portföy

www.aktifportfoy.com

N KOLAY



Genel Müdür Mesajı



Yasin Atikler
Aktif Portföy Genel Müdürü

Değerli Yatırımcılarımız,

Aktif Portföy olarak birikimlerinizi risk/yatırım tercihiniz ile finansal piyasalardaki beklentileriniz doğrultusunda şeffaf şekilde yöneterek sağlanabilecek en iyi performansı sunmayı hedefliyoruz.

Birikimlerinizi, konusunda uzman portföy yöneticisi arkadaşlarımızla yönetirken, sizin hayatınıza daha fazla odaklanmanızı sağlamak bizim en büyük önceliğimiz. Bu doğrultuda yatırım fonu dünyasını ve yönettiğimiz fonları en yalın ve anlaşılabilir haliyle sunmak yeni yaklaşımımız.

Geleceğini bizlere emanet eden yatırımcılarımıza; yüksek sorumluluk bilinci ile istikrarlı ve kalıcı performans sağlama odaklı yatırım stratejilerini geliştirmek için her gün çalışıyoruz. Bu kapsamda piyasa gelişmelerini, fon performanslarını ve size özel hazırladığımız fon paketlerini paylaştığımız haftalık bültenimizi sizinle paylaşmanın gururunu taşıyorum.

Aktif Portföy'ün yeni yaklaşımını ve siz değerli yatırımcılarına katma değerini artırmak için iletişim kanallarımız hep açık, Sizlerin görüşleri ve geri bildirimleri bizim için çok değerli.

Herkese güzel bir hafta diliyorum.

Yatırım Yaklaşımımız

46 Milyar TL
Yönetilen Varlık
Büyüklüğü

68 Bin
Yatırımcı

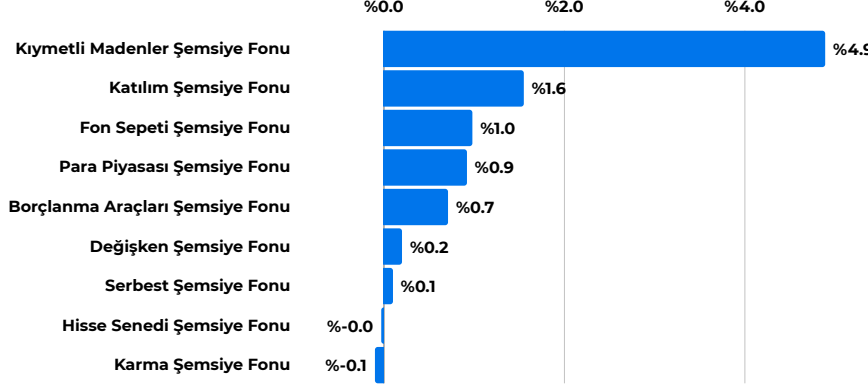
54
Yatırım Fonu

Aktif Portföy olarak yüksek verimli yatırım alternatifleri ile yerli ve yabancı tüm müşteriler için yeni bir anlayışla hizmet vermekteyiz.

Hedefimiz, ortaklarımızın, çalışanlarımızın ve müşterilerimizin haklarını her koşulda, menfaat gözetmeden korumak, uzman bir yaklaşımla, kaliteden ödün vermeden topluma ve çevreye kattığımız değeri sürekli artırmaktır.

Bilgi birikimi ve uzmanlığı ile Aktif Portföy olarak, farklı risk/getiri beklentileri için geliştirilen stratejilerle kurduğu ve yönettiği yatırım fonları ile yatırımcılara verimli getiri alternatifleri sunmakta, farklı yatırım tercihleri için ihtiyacı karşılayan çözümler üretmekteyiz.

Varlık & Fon Bazında Gelişmeler



Yurt İçi Gelişmeler

Geçtiğimiz hafta yurt içi piyasalar, TCMB Para Politikası Kurulu (PPK) toplantısının sonuçları ve Ukrayna-Rusya arasındaki gerginlikten kaynaklı belirsizliklerin etkisinde bir seyir izledi. TCMB, politika faizini üst üste 8. kez %50'de sabit tutarak beklentilere paralel bir karar aldı. Karar metninde, enflasyonun ana eğiliminde iyileşme olduğu ve yurt içi talepteki yavaşlamanın dezenflasyonu desteklediği vurgulandı. Ayrıca maliye politikasının eşgüdümünün dezenflasyon sürecine katkı sağlayacağı belirtildi.

Bu karar sonrası piyasalarda faiz indirim sürecine dair farklı beklentiler oluştu. Goldman Sachs, Ocak 2025'te 100 baz puanlık bir indirim öngörürken; UBS, Aralık ayında 250 baz puanlık indirim ihtimal dahilinde değerlendirdi. Deutsche Bank ise, TCMB'nin güvercin sinyaller verdiğini belirterek Aralık ayında faiz indirimi olasılığının yüksek olduğunu vurguladı. Ancak bu kararın enflasyon baskısına ve TL üzerindeki etkilerine göre değişebileceğinin altı çizildi. Piyasa katılımcılarının ise metni güvercin olarak değerlendirdiğini görüyoruz.

Makroekonomik veriler tarafında, TCMB'nin rezervlerinde azalma devam etti. Toplam rezervler 157,3 milyar dolardan 156,7 milyar dolara gerilerken, yurt içi yerleşiklerin döviz mevduatlarında parite etkisinden arındırılmış olarak 2,93 milyar dolarlık artış görüldü. BIST 100 endeksi, bankacılık hisselerindeki alımlarla desteklenerek haftayı %1,71 artışla 9.549,89 puandan tamamladı. Mali Endeks %4,94 yükselişle haftanın en güçlü performansını sergilerken, Sanayi Endeksi %1,17 artış kaydetti. Hizmetler ve Teknoloji Endekslerinde sınırlı geri çekilmeler görüldü. Dolar/TL %0,4 artışla 34,55'e yükselirken, Euro/TL %0,8 azalarak 36,03 seviyesine geriledi. Gram altında ise %5,5 değer kazancı ile 3.000 TL seviyesi test edildi.

ABD Piyasaları ve Makro Veriler

ABD'de piyasa gündemi, Fed'in faiz politikası ve Başkan Trump'ın kabine atamalarına dair haber akışı etrafında şekillendi. ABD ekonomisine dair gelen güçlü makro veriler, Fed'in faiz indirim beklentilerini zayıflattı. Hizmet sektörü PMI, Kasım ayında 57 ile 32 ayın en yüksek seviyesine ulaşırken, bileşik PMI da 55,3 ile 31 ayın zirvesini gördü. Bu durum ABD ekonomisinin dirençli olduğunu ortaya koyarken, Aralık ayı faiz indirimi beklentileri %62'den %53'e geriledi.

Nvidia, üçüncü çeyrek finansal sonuçlarıyla dikkat çekti. Şirket, yıllık %94 gelir artışıyla 35,08 milyar dolar gelir ve hisse başına 0,81 dolar kazanç açıkladı. Beklentileri aşan bu performans, yapay zeka yatırımlarının kazançları desteklemeye devam ettiğini gösterdi. Çip üreticisi, yeni Blackwell çipinin talebinin, 2026 mali yılına kadar arzın üzerinde seyredeceğini duyurdu.

ABD borsaları haftayı pozitif tamamladı. S&P 500, %1,7 değer kazanırken, Nasdaq Comp %1,7, Dow Jones ise %2,0 artış kaydetti. Jeopolitik gerginliklere rağmen güçlü bir performans sergileyen piyasalarda, Bitcoin %15'in üzerinde yükselerek 99 bin dolar seviyesini test etti. Jeopolitik risklerin artışı altın fiyatlarını destekledi. Ons altın, %5'in üzerinde artışla Mart 2023'ten bu yana en iyi haftalık performansını kaydederek 2.700 dolar seviyesini aştı.

Avrupa ve Asya Piyasaları

Avrupa ekonomisinde zayıf PMI verileri dikkat çekti. ECB Başkanı Christine Lagarde'ın açıklamaları doğrultusunda Aralık ayında 50 baz puanlık faiz indirimi beklentisi fiyatlanmaya devam etti. Ancak ekonomik yavaşlama sinyalleri yatırımcıları tedirgin etti. Asya piyasalarında ise Japonya'daki güçlü çekirdek enflasyon verisi ve Japonya Merkez Bankası'nın (BoJ) faiz artırımı ihtimali risk iştahını azalttı. Çin piyasaları, dolar endeksindeki güçlenme ve artan jeopolitik gerginlikler nedeniyle baskı altında kaldı.

Önümüzdeki Hafta Gündemi

- ABD:** Fed tutanakları, tüketici güven endeksi, çekirdek PCE endeksi ve büyüme verileri.
- Avrupa:** Euro Bölgesi TÜFE verisi
- Yurt İçi:** Reel kesim güven endeksi, kapasite kullanım oranı, PPK tutanakları, dış ticaret dengesi ve büyüme verileri.

Yeni Fonumuz **HRZ - BIST Halka Arz Şirketleri Hisse Senedi (TL) Fonu** Hakkında

HRZ - Aktif Portföy **BIST Halka Arz Şirketleri** **Hisse Senedi (TL) Fonu** **(Hisse Senedi Yoğun Fon)**

Halka arz olan şirketlerin potansiyeline ortak olabileceğiniz yeni fonumuz çok yakında tüm banka ve aracı kurumlarda!



İŞLEME AÇILIŞ TARİHİ
09.10.2024



Fon'un yatırım stratejisi, Fon toplam değerinin en az %80'ini devamlı olarak BIST Halka Arz Endeksi'nde (XHARZ) yer alan şirketlerin paylarına ve BIST Halka Arz Endeksi'ni takip etmek üzere kurulan borsa yatırım fonu katılma paylarına yatırarak, söz konusu getirisini yatırımcısına sunmaktır. BIST Halka Arz Endeksi kapsamında, Yıldız Pazar, Ana Pazar ve Alt Pazar'da işlem görmeye başlayan şirketlerin payları yer alır ve işlem görmeye başladığı ilk gün endeks kapsamına alınarak 2 yıl endeks kapsamında kalır.

Yeni Fonumuz **FLY - Havacılık ve Savunma Teknolojileri Değişken Fon** Hakkında

FLY - Aktif Portföy **Havacılık ve Savunma** **Teknolojileri Değişken Fon**

Havacılık ve savunma teknolojilerindeki gelişmelere ve potansiyele yatırım yapabileceğiniz yeni fonumuz çok yakında tüm banka ve aracı kurumlarda!

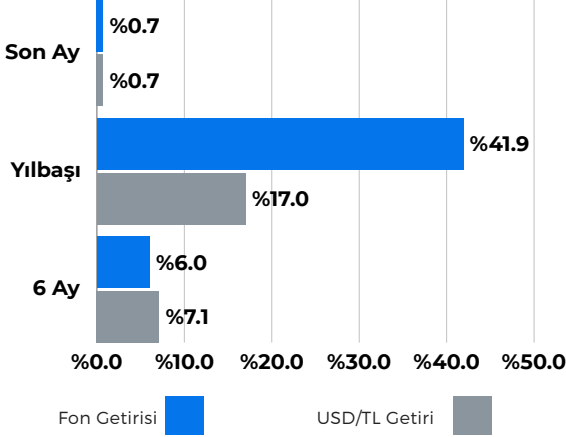


İŞLEME AÇILIŞ TARİHİ
09.10.2024



Fon'un yatırım stratejisi; havacılık ve savunma teknolojileri alanında faaliyet gösteren küresel şirketlere yatırım imkanı sunmak olarak belirlenmiştir. Bu kapsamda, Fon toplam değerinin en az %80'i devamlı olarak havacılık, insansız hava araçları ve savunma teknolojileri alanlarında faaliyet gösteren şirketlerin ihraç ettiği ortaklık paylarına, Amerikan depo sertifikalarına (ADR) ve Global depo sertifikalarına (GDR), özel sektör borçlanma araçlarına ve ilgili temaya yatırım imkanı sunan yatırım fonları ve borsa yatırım fonu katılma paylarına yatırılacaktır.

CPU - Teknoloji Katılım Fonu



Fon Detay için QR kodu okutabilirsiniz

**Karşılaştırma Ölçütü:**

%60 NASDAQ - 100 Technology Sector Total Return (NTTR) Endeksi

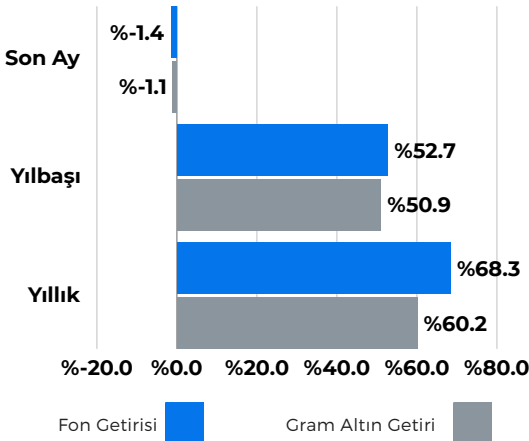
%30 BIST Teknoloji Ağırlık Sınırlamalı Getiri Endeksi (XTKJS)

%10 BIST - KYD 1 Aylık Kar Payı TL Endeksi

Önerilen Vade

Orta/Uzun Vade

MKG - Altın Katılım Fonu



Fon Detay için QR kodu okutabilirsiniz

**Yönetim Ücreti:** Yıllık %1,5**Valör:** Alım T+1 / Satım T+1**Risk Değeri:** Yüksek (6)**Stopaj:** Gerçek Kişi %10 - Tüzel Kişi %0**Karşılaştırma Ölçütü:**

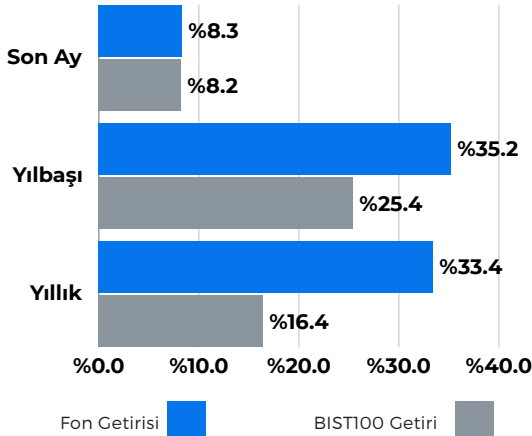
%90 BIST - KYD Altın Fiyat Ağırlıklı Ort. Endeksi

%10 BIST - KYD Bir Aylık Kar Payı (TL) Endeksi

Önerilen Vade

Orta/Uzun Vade

ASJ -Hisse Senedi (TL) Fonu



Fon Detay için QR kodu okutabilirsiniz

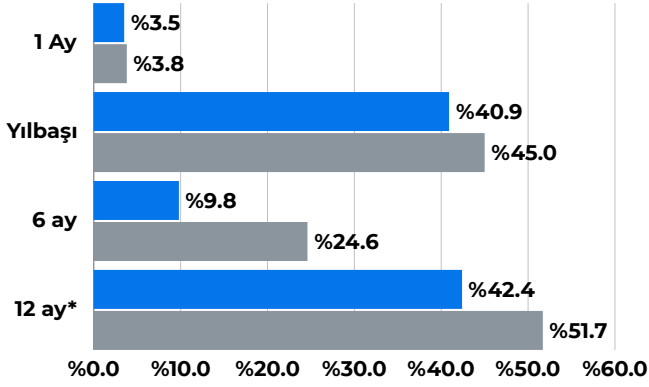
**Yönetim Ücreti:** Yıllık %2,75**Valör:** Alım T+1 / Satım T+2**Risk Değeri:** Yüksek (6)**Stopaj:** Gerçek Kişi %0 - Tüzel Kişi %0**Karşılaştırma Ölçütü:**

%90 BIST-100 (Getiri) Endeksi

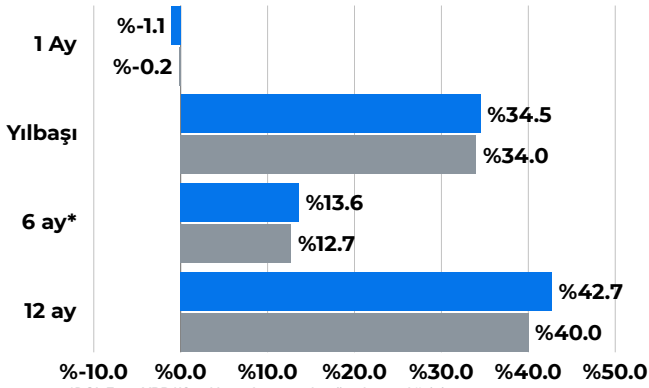
%10 BIST-KYD 1 Aylık Mevduat TL Endeksi

Önerilen Vade

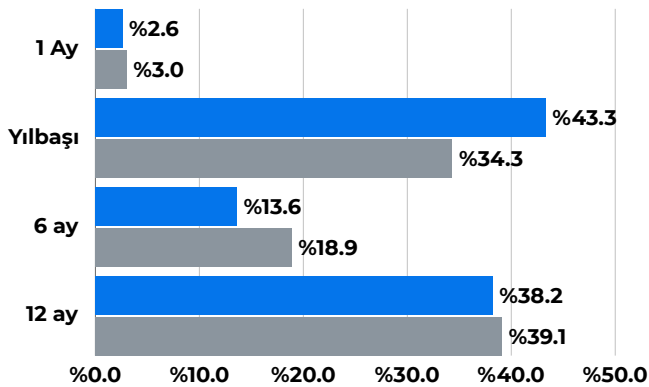
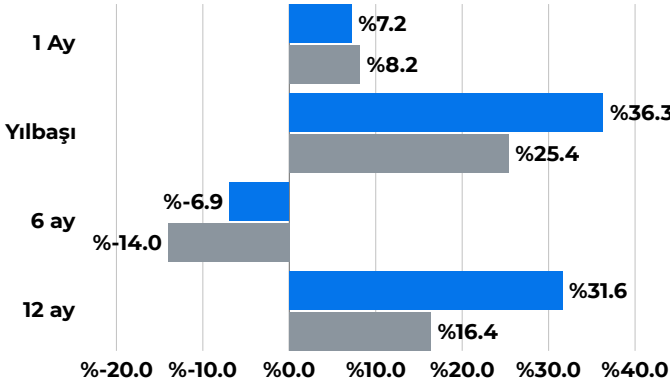
Orta/Uzun Vade



*EYT Fonu 12 aylık performansı henüz oluşmadığı için 6 aylık getiri yıllıklandırılarak hesaplama yapılmıştır.



*DOL Fonu YBB/12 aylık performansı henüz oluşmadığı için 1 aylık getiri üzerinden dönemsel veri oluşturulmuştur.



KARMA Güncellendi

Altın, Hisse, Yabancı Hisse ve TL varlıklara yatırım sağlayan fon paketidir.

%20 IDL - Para Piyasası Fonu

%20 EYT - 2. Fon Sepeti Fonu

%15 MKG - Altın Katılım Fonu

%25 ASJ - Hisse Senedi Fonu

%20 MJB - Robo Fon Sepeti Fonu

Paket Getirisi  KYD Mevduat Endeksi 

DÖVİZ/ALTIN Güncellendi

Döviz kuru ile hareket eden varlıklara ve altına yatırım sağlayan fon paketidir.

%30 DOL - 3. Aktif Serbest Döviz Fon

%20 MPN - 2. Aktif Serbest Döviz Fon

%35 MKG - Altın Katılım Fonu

%15 MJG - Gümüş Fonu

Paket Getirisi  USD/TL + G. Altın Getirisi 

HİSSE Güncellendi

Borsa İstanbul ve yabancı hisse senetlerine yatırım sağlayan fon paketidir.

%10 IDL - Para Piyasası Fonu

%30 MMH - BIST30 Endeksi Hisse S. Fonu

%40 ASJ - Hisse Senedi Fonu

%20 MPS - Katılım Hisse Senedi Fonu

Paket Getirisi  BIST100 Endeks Getiri 

FAİZSİZ Güncellendi

Faiz içermeyen varlıklara yatırım sağlayan fon paketidir.

%40 MPF - Kısa Vadeli Kira Sertifikası Katılım Fonu

%20 CPU - Teknoloji Katılım Fonu

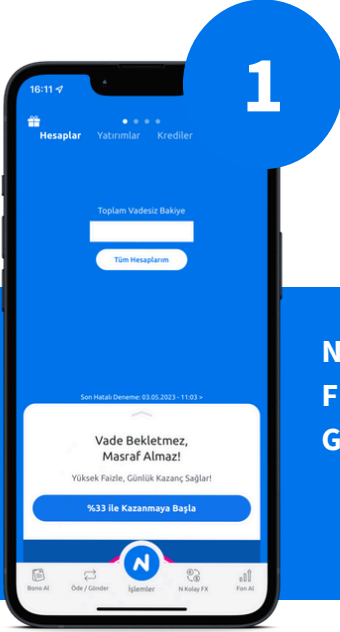
%20 MKG - Altın Katılım Fonu

%20 MPS - Katılım Hisse Senedi Fonu

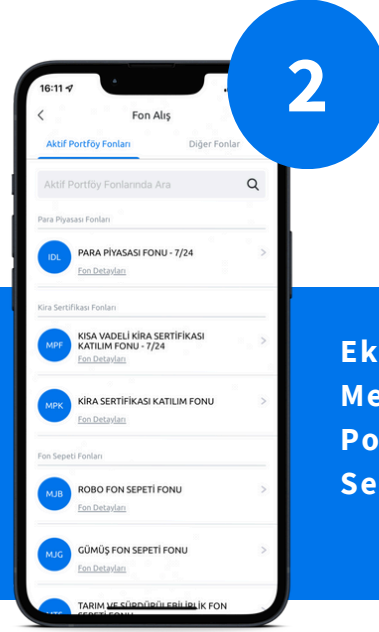
Paket Getirisi  Kar Payı Endeksi Getiri 

Fon Kodu	Fon Adı	1 Ay (%)	3 Ay (%)	6 Ay (%)	Yılbaşı (%)	1 Yıl (%)
HRZ	AKTİF PORTFÖY BIST HALKA ARZ ŞİRKETLERİ HİSSE SENEDİ (TL) FONU (HİSSE SENEDİ YOĞUN FON)	10.1				
ASJ	AKTİF PORTFÖY HİSSE SENEDİ (TL) FONU (HİSSE SENEDİ YOĞUN FON)	8.3	-3.0	-11.1	35.2	33.4
MMH	AKTİF PORTFÖY BIST 30 ENDEKSİ HİSSE SENEDİ (TL) FONU (HİSSE SENEDİ YOĞUN FON)	7.6	-4.0	-11.6	35.5	27.5
ENJ	AKTİF PORTFÖY ENERJİ ŞİRKETLERİ HİSSE SENEDİ (TL) FONU (HİSSE SENEDİ YOĞUN FON)	7.2	-5.3			
MPS	AKTİF PORTFÖY KATILIM HİSSE SENEDİ (TL) FONU (HİSSE SENEDİ YOĞUN FON)	6.1	-4.8	-9.0	31.3	19.9
GLG	AKTİF PORTFÖY CAPITAL HİSSE SENEDİ SERBEST FON (HİSSE SENEDİ YOĞUN FON)	6.0	-8.8	-19.2	26.8	23.6
MJH	AKTİF PORTFÖY FORTUNA SERBEST FON	5.4	0.1	14.4	46.9	33.3
ONE	AKTİF PORTFÖY BİRİNCİ HİSSE SENEDİ SERBEST (TL) FON (HİSSE SENEDİ YOĞUN FON)	4.5	-10.7	-21.1	17.3	
IDL	AKTİF PORTFÖY PARA PİYASASI (TL) FONU	4.2	13.1	28.1	52.8	59.9
NKL	AKTİF PORTFÖY KISA VADELİ SERBEST (TL) FON	4.2	13.0	28.2	51.4	58.4
ONN	AKTİF PORTFÖY AKTİF ONİKS SERBEST (TL) FON	4.2	11.9	24.0	47.1	53.5
SPT	AKTİF PORTFÖY KATILIM FON SEPETİ FONU	3.9	5.5			
MPF	AKTİF PORTFÖY KISA VADELİ KİRA SERTİFİKASI KATILIM (TL) FONU	3.7	11.5	24.8	45.4	51.4
MPK	AKTİF PORTFÖY KİRA SERTİFİKASI KATILIM (TL) FONU	3.5	10.7	23.2	42.8	52.8
GLC	AKTİF PORTFÖY ÜÇÜNCÜ FON SEPETİ FONU	3.4	3.9	13.2	43.1	47.2
TFE	AKTİF PORTFÖY TÜRKİYE FİNANS ALA BANKACILIK KATILIM ÖZEL FONU	3.3	10.3	20.1	40.0	47.5
EYT	AKTİF PORTFÖY İKİNCİ FON SEPETİ FONU	3.1	2.2	9.1	36.7	42.3
FLY	AKTİF PORTFÖY HAVACILIK VE SAVUNMA TEKNOLOJİLERİ DEĞİŞKEN FON	3.0				
ESG	AKTİF PORTFÖY ESG SÜRDÜRÜLEBİLİRLİK SERBEST FON	2.1	0.5	2.9	27.4	30.4
GPT	AKTİF PORTFÖY ROBOTİK TEKNOLOJİLERİ DEĞİŞKEN FON	1.6	0.0	2.7		
MPD	AKTİF PORTFÖY AKTİF SERBEST (DÖVİZ) FON	1.3	3.6	9.0	21.1	24.3
DOL	AKTİF PORTFÖY ÜÇÜNCÜ AKTİF SERBEST (DÖVİZ) FON	1.1	2.8	9.5		
MPN	AKTİF PORTFÖY İKİNCİ AKTİF SERBEST (DÖVİZ) FON	1.1	3.6	12.8	25.4	34.4
MJB	AKTİF PORTFÖY BİRİNCİ FON SEPETİ FONU	0.9	2.7	9.4	31.5	40.8
CPU	AKTİF PORTFÖY TEKNOLOJİ KATILIM FONU	0.7	-0.6	6.0	41.9	
MTS	AKTİF PORTFÖY TARIM VE SÜRDÜRÜLEBİLİRLİK FON SEPETİ FONU	0.1	-1.9	-0.9	18.9	27.6
CIN	AKTİF PORTFÖY BİRİNCİ SERBEST FON	-0.8	-3.7	-4.2		
MKG	AKTİF PORTFÖY ALTIN KATILIM FONU	-1.4	11.0	21.6	52.7	68.3
MJL	AKTİF PORTFÖY AKTİF SERBEST (DÖVİZ-AVRO) FON	-2.0	-3.1	5.0	13.7	18.1
MJG	AKTİF PORTFÖY GÜMÜŞ FON SEPETİ FONU	-7.7	7.1	4.7	49.5	52.6
BUL	AKTİF PORTFÖY İNŞAAT SEKTÖRÜ HİSSE SENEDİ SERBEST (TL) FON (HİSSE SENEDİ YOĞUN FON)	-16.3	-31.3	-29.3	-9.5	-24.3

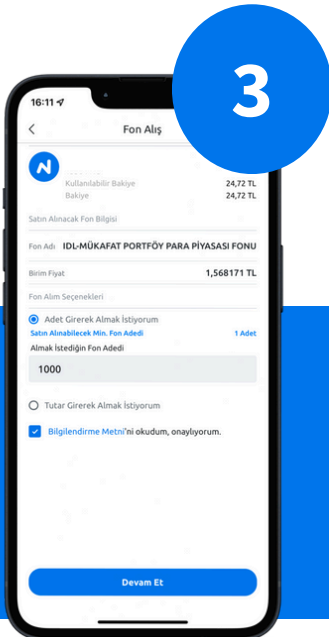
Aktif Portföy Fonlarını N Kolay Mobil'den Alabilirsiniz.



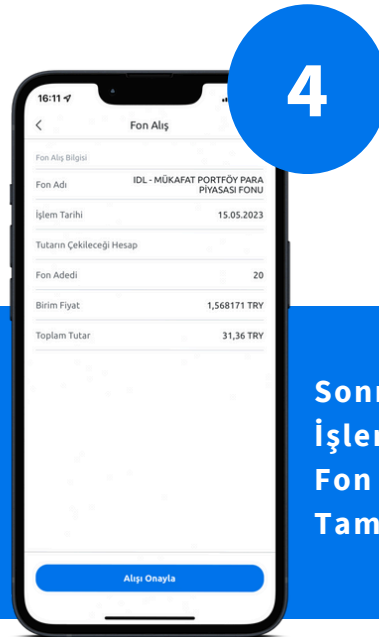
1
NKolay Ana Ekrandan
Fon Alış Menüüne
Giriniz.



2
Ekranaya Gelen
Menüde "Aktif
Portföy Fonlarını"
Seçiniz.



3
Fonlarımızdan
Dilediğinizi Seçerek
Alım için
Belirlediğiniz Tutarı
Giriniz.



4
Sonraki Ekranda
İşlemi Onaylayarak
Fon Alışı
Tamamlayınız.

Çekince Notu

Bu raporda yer alan yatırım bilgi, yorum, değerlendirme ve tavsiyeler yatırım danışmanlığı hizmeti kapsamında değildir. Yatırım Danışmanlığı hizmeti yetkili kuruluşlar tarafından kişilerin risk ve getiri tercihleri dikkate alınarak kişiye özel sunulmaktadır.

Bu raporda yer alan yorum ve tavsiyeler ise genel nitelikte olup, yönlendirici nitelikte değildir. Bu tavsiyeler mali durumunuz ile risk ve getiri tercihlerinize uygun olmayabilir. Bu nedenle sadece burada yer alan bilgilere dayanılarak yatırım kararı verilmesi beklentilerinize uygun sonuçlar doğurmayabilir. Bu rapor tarafsız ve dürüst bir bakış açısıyla düzenlenmiş olup, alıcısının menfaatlerine ve/veya ihtiyaçlarına uygunluğu gözetilmeksizin ve karşılığında maddi menfaat elde etme beklentisi bulunmaksızın hazırlanmış bir derlemedir.

Bu raporda yer alan bilgi ve veriler hazırlandığı tarih itibariyle Aktif Portföy Yönetimi A.Ş. tarafından mevcut piyasa koşulları ve güvenilir olduğuna inanılan kaynaklardan derlenmiş olup; bu kaynakların doğrulukları ayrıca araştırılmamıştır.

Bu rapor içerisindeki veriler değişkenlik gösterebilir. Bu rapor yatırımcıların genel olarak bilgi edinmeleri amacıyla hazırlanmış olup yatırımcıların bu rapordan etkilenmeyerek kararlarını vermeleri beklenmekte olup; işbu raporla Aktif Portföy Yönetimi A.Ş. tarafından herhangi bir garanti verilmemektedir. İlgili risk değerleri 21.11.2024 tarihi itibarıyla hesaplanmıştır. Belirtilen risk değerleri fonların geçmiş performansına göre belirlenmiş olup gelecekteki risk profiline ilişkin güvenilir bir gösterge değildir. Risk değeri zaman içinde değişebilir. Daha detaylı bilgi için www.spk.gov.tr 'de yer alan "Yatırım Fonlarına İlişkin Rehberi" inceleyebilirsiniz.

aktifportföy

N KOLAY



Kore Şehitleri Cad. No:8/1 Esentepe 34394
Şişli/İstanbul



+90 212 376 32 00



info@aktifportfoy.com.tr