

**Burada yarın,  
bugünden daha  
değerli!**

# Haftalık Fon Bülteni

Sayı: **65**  
Tarih: **26.08.2024**  
Dönem: **16.08.2024 - 23.08.2024**

**aktif** portföy

[www.aktifportfoy.com](http://www.aktifportfoy.com)

**N KOLAY**



## Genel Müdür Mesajı



Yasin Atikler  
Aktif Portföy Genel Müdürü

Değerli Yatırımcılarımız,

Aktif Portföy olarak birikimlerinizi risk/yatırım tercihiniz ile finansal piyasalardaki beklentileriniz doğrultusunda şeffaf şekilde yöneterek sağlanabilecek en iyi performansı sunmayı hedefliyoruz.

Birikimlerinizi, konusunda uzman portföy yöneticisi arkadaşlarımızla yönetirken, sizin hayatınıza daha fazla odaklanmanızı sağlamak bizim en büyük önceliğimiz. Bu doğrultuda yatırım fonu dünyasını ve yönettiğimiz fonları en yalın ve anlaşılabilir haliyle sunmak yeni yaklaşımımız.

Geleceğini bizlere emanet eden yatırımcılarımıza; yüksek sorumluluk bilinci ile istikrarlı ve kalıcı performans sağlama odaklı yatırım stratejilerini geliştirmek için her gün çalışıyoruz. Bu kapsamda piyasa gelişmelerini, fon performanslarını ve size özel hazırladığımız fon paketlerini paylaştığımız haftalık bültenimizi sizinle paylaşmanın gururunu taşıyorum.

Aktif Portföy'ün yeni yaklaşımını ve siz değerli yatırımcılarına katma değerini artırmak için iletişim kanallarımız hep açık, Sizlerin görüşleri ve geri bildirimleri bizim için çok değerli.

Herkese güzel bir hafta diliyorum.

## Yatırım Yaklaşımımız

30 Milyar TL  
Yönetilen Varlık  
Büyüklüğü

65 Bin  
Yatırımcı

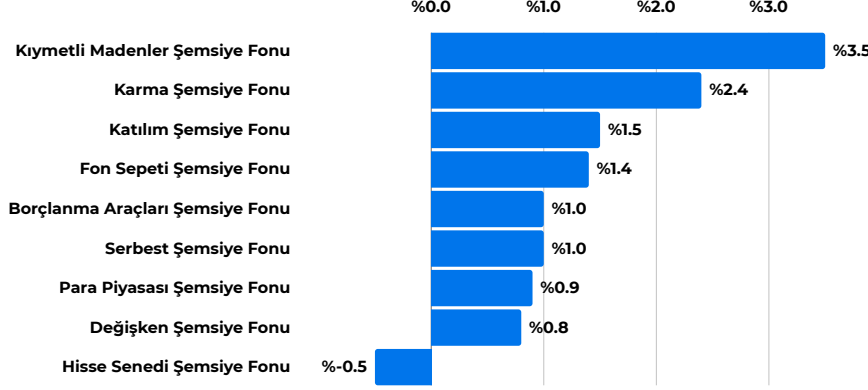
45  
Yatırım Fonu

**Aktif Portföy** olarak yüksek verimli yatırım alternatifleri ile yerli ve yabancı tüm müşteriler için yeni bir anlayışla hizmet vermekteyiz.

**Hedefimiz**, ortaklarımızın, çalışanlarımızın ve müşterilerimizin haklarını her koşulda, menfaat gözetmeden korumak, uzman bir yaklaşımla, kaliteden ödün vermeden topluma ve çevreye kattığımız değeri sürekli artırmaktır.

**Bilgi birikimi ve uzmanlığı ile Aktif Portföy olarak**, farklı risk/getiri beklentileri için geliştirilen stratejilerle kurduğu ve yönettiği yatırım fonları ile yatırımcılara verimli getiri alternatifleri sunmakta, farklı yatırım tercihleri için ihtiyacı karşılayan çözümler üretmekteyiz.

## Varlık & Fon Bazında Gelişmeler



- 16-23 Ağustos haftasında, yurt içi piyasalarda öne çıkan gündem, Türkiye Cumhuriyet Merkez Bankası'nın (TCMB) faiz kararıydı. TCMB, politika faizini %50 seviyesinde sabit tutarak, sıkı para politikasını sürdürceğinin altını çizdi. Karar metninde, Temmuz ayında enflasyonun sınırlı bir yükseliş gösterdiği, ancak ikinci çeyrek ortalamasının altında kaldığı vurgulandı. Üçüncü çeyrek verileri, iç talebin yavaşlamasıyla enflasyonist baskıların azaldığını ortaya koydu. Özellikle hizmet enflasyonundaki iyileşmenin zaman alacağı, ancak kararlı para politikası duruşuyla bu sürecin güçleneceği ifade edildi.
- Ağustos ayı tüketici güven endeksi, TCMB ve TÜİK işbirliğiyle hazırlanan rapora göre, geçen aya kıyasla artış göstererek 76,4 seviyesine ulaştı. Mevcut ekonomik koşullarda iyileşme görülse de, dayanıklı tüketim mallarına yönelik harcama eğiliminde azalma kaydedildi.
- Borsa İstanbul'da BIST 100 endeksi, haftayı %1,57 düşüyle 9.668,10 puandan kapattı. Endeks, haftanın en düşük seviyesi olan 9.651,21 puanı ve en yüksek seviyesi olan 10.109,96 puanı gördü. Özellikle sanayi ve hizmetler sektörlerindeki kayıplar dikkat çekti. Borsa İstanbul'da işlem gören Mega Polietilen (MEGAP), konkordato ilan ederek üç ay süreyle koruma altına alındı. Hisse senetleri Borsa İstanbul'da Yakın İzleme Pazarı'na alınarak yeniden işleme açıldı.
- TCMB'nin brüt rezervleri, 16 Ağustos haftasında 152,9 milyar dolara yükselirken, swap hariç net rezervler de 25,7 milyar dolara çıktı. Yurt dışı yerleşik yatırımcılar, tahvilde 1,4 milyar dolarlık alım yaparken, hisse senedinde 297,6 milyon dolarlık net satış gerçekleştirdi. TCMB tarafından açıklanan verilere göre, yurt içi yerleşiklerin döviz mevduatı 16 Ağustos haftasında parite etkisinden arındırılmış olarak 0,2 milyar dolar arttı. Bu dönemde, Kur Korunmalı Mevduatlarda 55,2 milyar TL'lik bir düşüş gözlemlendi. TCMB, DTH artışının yaz turizmi kaynaklı döviz girişleri ve KKM'den dönen paraların dövize yönelmesiyle ilişkilendirildiğini belirtti.
- Yurt dışı piyasalarda ise ABD'de Jackson Hole Sempozyumu'nda Fed Başkanı Jerome Powell'in açıklamaları dikkatle takip edildi. Powell, istihdam piyasasındaki yavaşlamanın normalleşmeye işaret ettiğini belirterek, para politikası ayarlamalarının gerekliliğine vurgu yaptı. Faiz indirimine dair güçlü sinyaller, ABD borsalarında haftayı yükselişle kapattı. Özellikle Tesla ve Nvidia gibi büyük teknoloji hisseleri önemli kazançlar sağladı. Haftalık bazda, Dow Jones %1,3, Nasdaq Composite %1,4 ve S&P 500 %1,5 değer kazandı. Piyasalarda Fed'in eylül ayına 25 bp faiz indirimi %76 ile fiyatlanırken, yıl sonuna kadar 100 bp indirim beklentisi korunuyor.
- Japonya'nın 2. Çeyreğe dair beklenti üzeri büyüme verisi sonrasında faiz artırımı için gözler BOJ'a dönmüştü. BOJ başkanı küresel piyasalardaki istikrarsızlığın devam ettiğini ve piyasadaki gelişmelere hassas olacağını belirtti.
- Yeni haftada piyasalar, ABD büyüme verileri, kişisel tüketim harcamaları endeksi ve işsizlik maaşı başvurularına odaklanacak. Nvidia'nın finansal sonuçları da merakla bekleniyor. Ayrıca, Japonya ve Almanya'da açıklanacak tüketici güven endeksi ve TÜFE verileri de yakından takip edilecek. Yurt içinde ise TCMB Para Politikası Kurulu toplantı özeti, reel kesim güven endeksi ve dış ticaret dengesi verileri önemli olacak.

## Ayın Öne Çıkan Fonu

### MJB (Robo Fon Sepeti Fonu)

MJB farklı sektör ve coğrafyalardan 300'e yakın global ETF (Borsa Yatırım Fonu) sepetinden seçilen ETF'lere yatırım yapma imkanı sunuyor. MSCI World Index yılbaşından itibaren ABD Doları bazında %12,7 değer kazanarak yükselişini sürdürüyor.

Yurtdışında bilanço sezonu ile birlikte yükselişin devamı gelebilir. Globalde merkez bankası faiz indirimlerinin başlaması da hisse senetlerini destekleyecektir. Yapay zeka ile yönetilen ve 300 global ETF üzerinden seçim yapan MJB fonumuzu bu ay için öne çıkarıyoruz.



## Yeni Fonumuz **ENJ - Enerji Şirketleri Hisse Senedi (TL) Fon** Hakkında



**İŞLEME AÇILIŞ TARİHİ**  
**19.07.2024**



Fon'un yatırım stratejisi BIST Elektrik Endeksine (XELKT) dahil şirketlerin getirisini yatırımcısına sunmaktır. Risk iştahı yüksek, enerji sektöründe faaliyet gösteren şirketlerin büyüme olanaklarına ve kazançlarına iştirak etmek isteyen ve yatırımlarında orta ve uzun vadeli düşünen, kısa vadede piyasalarda oluşan dalgalanmalardan etkilenmeyecek yatırımcılara yöneliktir.

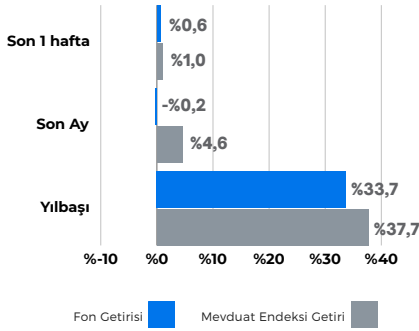
## Yeni Fonumuz **SPT - Katılım Fon Sepeti Fonu** Hakkında



**İŞLEME AÇILIŞ TARİHİ**  
**19.07.2024**



Fon'un amacı yatırımcılarına, orta ve uzun vadede faizsiz finans ilkelerine uygun olarak yüksek getiri sağlamaktır. Fon bu amaçla portföy dağılımını, fon portföyünde yer alabilecek varlık ve işlemler için belirlenmiş asgari ve azami sınırlamalara bağlı kalmak kaydıyla, değişen piyasa koşullarına göre sıklıkla değiştirebilir. Fon, ağırlıklı olarak yatırım yaptığı yatırım fonları ve borsa yatırım fonlarının farklı stratejilerinden riskin çeşitlendirilmesi sureti ile getiri sağlamayı hedeflemektedir.



## EYT - İkinci Fon Sepeti Fonu



### Kimler Tercih Etmeli:

- Yatırım Fonu seçiminde zorlanan, belirli bir sepete yatırım yapmak isteyen,
- Farklı stratejilerinden riskin çeşitlendirilmesi sureti ile dengeli bir portföy sağlamayı hedefleyen,
- Birikimlerinde orta ve uzun vade bakış açısıyla düşünebilen yatırımcılar.

**Yönetim Ücreti:** Yıllık %1

**Valör:** Alım T+1 / Satım T+2

**Risk Değeri:** Düşük (3)

**Stopaj:** Gerçek Kişi %7,5 - Tüzel Kişi %0

**Karşılaştırma Ölçütü:**

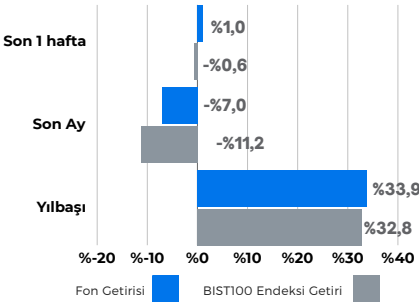
%75 BIST-KYD 1 Aylık Mevduat TL Endeksi

%25 BIST-KYD 1 Aylık Mevduat USD Endeksi

**Önerilen Vade**

Orta/Uzun Vade

## BUL - İnşaat Sektörü Hisse Senedi Serbest (TL) Fon



### Kimler Tercih Etmeli:

- İnşaat sektöründe ve inşaat sektörünün alt ve ilişkili sektörlerinde (çimento, beton, demir-çelik vs.) faaliyet gösteren şirketlerin büyüme olanaklarına ve kazançlarına iştirak etmek isteyen yatırımcılar.
- Yatırımlarında orta ve uzun vadeli düşünen, kısa vadede piyasalarda oluşan dalgalanmalardan etkilenmeyecek yatırımcılar.

**Yönetim Ücreti:** Yıllık %2,9

**Valör:** Alım T+1 / Satım T+2

**Risk Değeri:** Çok Yüksek (7)

**Stopaj:** Gerçek Kişi %0 - Tüzel Kişi %0

**Karşılaştırma Ölçütü:**

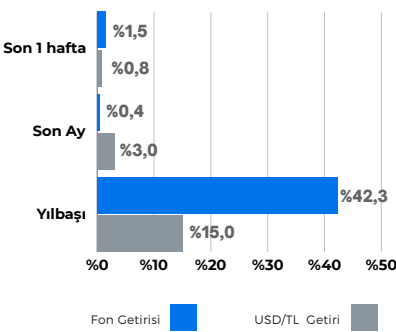
%90 BIST-100 (Getiri) Endeksi

%10 BIST-KYD Repo (Brüt) Endeksi

**Önerilen Vade**

Orta/Uzun Vade

## CPU - Teknoloji Katılım Fonu



### Kimler Tercih Etmeli:

- Katılım esaslarına uygun olmak kaydıyla Ağırlıklı olarak teknoloji temalarına yatırım yapan enstrümanları barındıran yatırım araçlarını portföyüne dahil etmek isteyen ve bunu profesyonel fon yönetimi vasıtasıyla gerçekleştirmek isteyen,
- Birikimlerinde orta ve uzun vade bakış açısıyla düşünebilen yatırımcılar.

**Yönetim Ücreti:** Yıllık %2

**Valör:** Alım T+1 / Satım T+3

**Risk Değeri:** Yüksek (6)

**Stopaj:** Gerçek Kişi %7,5 - Tüzel Kişi %0

**Karşılaştırma Ölçütü:**

%60 NASDAQ - 100 Technology Sector

Total Return (NTTR) Endeksi

%30 BIST Teknoloji Ağırlık Sınırlamalı

Getiri Endeksi (XTKJS)

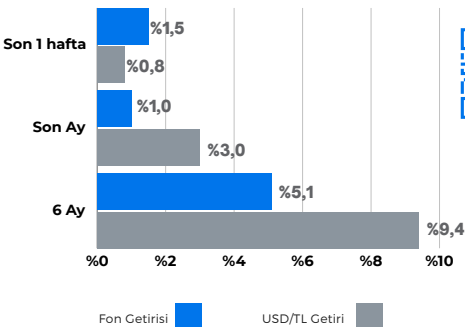
%10 BIST - KYD 1 Aylık Kar Payı TL

Endeksi

**Önerilen Vade**

Orta/Uzun Vade

## GPT - Robotik Teknolojileri Değişken Fon



### Kimler Tercih Etmeli:

- Ağırlıklı olarak Yapay Zeka ve Robotik Teknolojileri temalarına yatırım yapan enstrümanları barındıran yatırım araçlarını portföyüne dahil etmek isteyen ve bunu profesyonel fon yönetimi vasıtasıyla gerçekleştirmek isteyen,
- Birikimlerinde orta ve uzun vade bakış açısıyla düşünebilen yatırımcılar.

**Yönetim Ücreti:** Yıllık %2,0

**Valör:** Alım T+1 / Satım T+3

**Risk Değeri:** Yüksek (6)

**Stopaj:** Gerçek Kişi %10 - Tüzel Kişi %0

**Karşılaştırma Ölçütü:**

%60 Nasdaq CTA Artificial Intelligence &

Robotics Index NQROBO Net Total Return

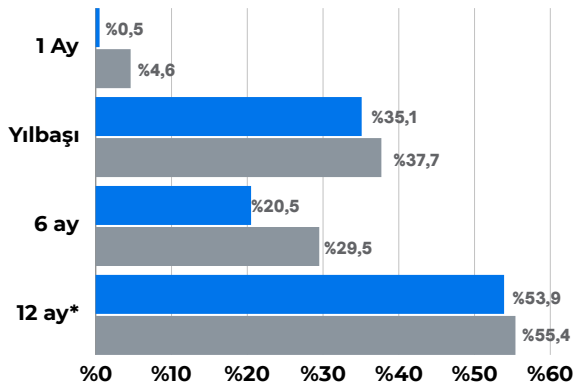
Endeksi

%30 BIST Bilişim Getiri Endeksi (XBLSM\_G)

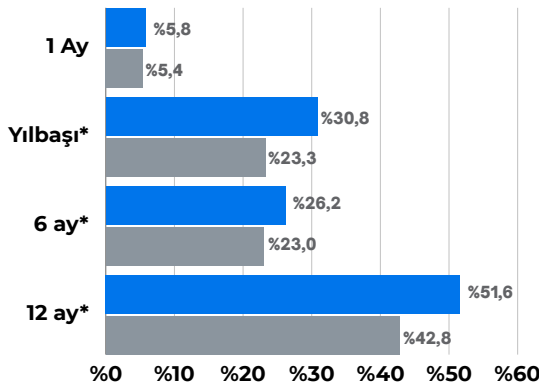
%10 BIST KYD 1 Aylık Mevduat TL Endeksi

**Önerilen Vade**

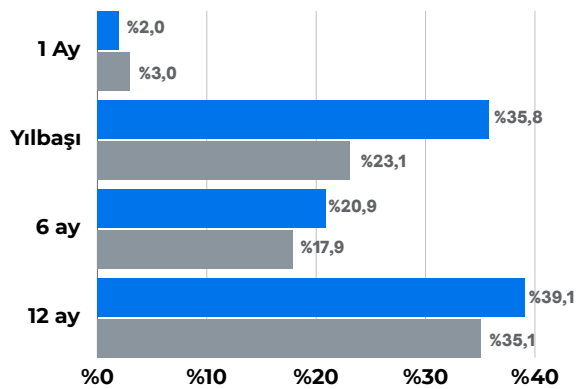
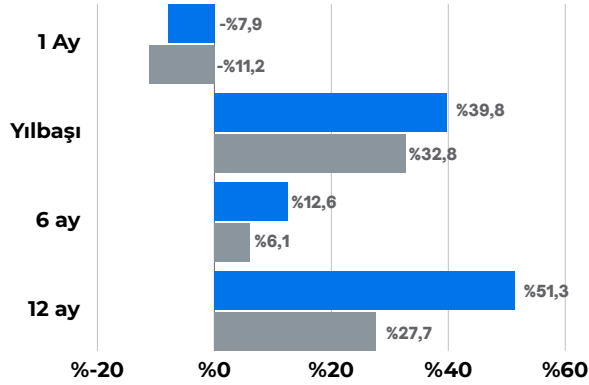
Orta/Uzun Vade



\*EYT Fonu 12 aylık performansı henüz oluşmadığı için 6 aylık getiri yıllıklandırılarak hesaplama yapılmıştır.



\*DOL Fonu YBB/6/12 aylık performansı henüz oluşmadığı için 1 aylık getiri üzerinden dönemsel veri oluşturulmuştur.



## KARMA Güncellendi

Altın, Hisse, Yabancı Hisse ve TL varlıklara yatırım sağlayan fon paketidir.

%20 IDL - Para Piyasası Fonu

%20 EYT - 2. Fon Sepeti Fonu

%15 MKG - Altın Katılım Fonu

%25 ASJ - Hisse Senedi Fonu

%20 MJB - Robo Fon Sepeti Fonu

Paket Getirisi  KYD Mevduat Endeksi 

## DÖVİZ/ALTIN Güncellendi

Döviz kuru ile hareket eden varlıklara ve altına yatırım sağlayan fon paketidir.

%30 DOL - 3. Aktif Serbest Döviz Fon

%20 MPN - 2. Aktif Serbest Döviz Fon

%35 MKG - Altın Katılım Fonu

%15 MJG - Gümüş Fonu

Paket Getirisi  USD/TL + G. Altın Getirisi 

## HİSSE Güncellendi



Borsa İstanbul ve yabancı hisse senetlerine yatırım sağlayan fon paketidir.

%10 IDL - Para Piyasası Fonu

%30 MMH - BIST30 Endeksi Hisse S. Fonu

%40 ASJ - Hisse Senedi Fonu

%20 MPS - Katılım Hisse Senedi Fonu

Paket Getirisi  BIST100 Endeks Getiri 

## FAİZSİZ Güncellendi


Faiz içermeyen varlıklara yatırım sağlayan fon paketidir.

%40 MPF - Kısa Vadeli Kira Sertifikası Katılım Fonu

%20 CPU - Teknoloji Katılım Fonu

%20 MKG - Altın Katılım Fonu

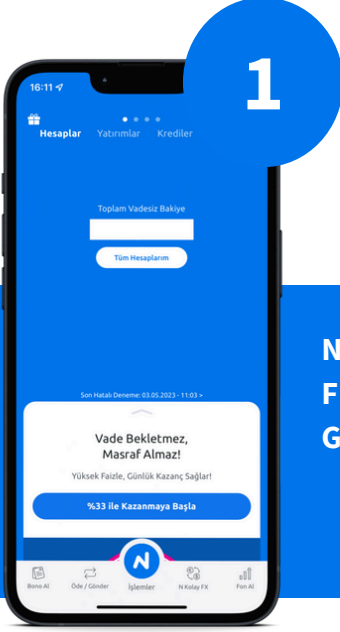
%20 MPS - Katılım Hisse Senedi Fonu

Paket Getirisi  Kar Payı Endeksi Getiri 

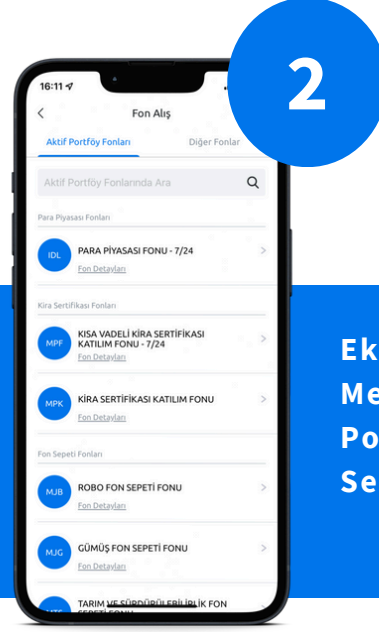
Fon Kodu	Fon Adı	1 Ay (%)	3 Ay (%)	6 Ay (%)	Yılbaşı (%)	1 Yıl (%)
MKG	AKTİF PORTFÖY ALTIN KATILIM FONU	10.1	10.6	33.9	37.6	67.6
MJH	AKTİF PORTFÖY FORTUNA SERBEST FON	8.8	13.6	4.8	49.5	38.2
MJL	AKTİF PORTFÖY AKTİF SERBEST (DÖVİZ-AVRO) FON	5.4	8.9	13.5	17.6	30.6
MPN	AKTİF PORTFÖY İKİNCİ AKTİF SERBEST (DÖVİZ) FON	4.5	9.1	15.6	21.2	40.9
IDL	AKTİF PORTFÖY PARA PİYASASI (TL) FONU	4.3	13.3	27.3	35.3	54.1
NKL	AKTİF PORTFÖY KISA VADELİ SERBEST (TL) FON	4.2	13.5	26.4	34.1	
MPF	AKTİF PORTFÖY KISA VADELİ KİRA SERTİFİKASI KATILIM (TL) FONU	3.8	11.9	23.9	30.5	45.9
MPK	AKTİF PORTFÖY KİRA SERTİFİKASI KATILIM (TL) FONU	3.6	11.3	22.5	29.1	49.1
DOL	AKTİF PORTFÖY ÜÇÜNCÜ AKTİF SERBEST (DÖVİZ) FON	3.3	6.7			
MJG	AKTİF PORTFÖY GÜMÜŞ FON SEPETİ FONU	3.0	-0.8	35.7	38.2	53.5
ONN	AKTİF PORTFÖY AKTİF ONİKS SERBEST (TL) FON	2.9	10.7	23.5	31.5	49.8
MPD	AKTİF PORTFÖY AKTİF SERBEST (DÖVİZ) FON	2.9	6.2	11.4	17.9	29.3
MJB	AKTİF PORTFÖY BİRİNCİ FON SEPETİ FONU	2.5	6.7	18.6	28.1	48.2
TFE	AKTİF PORTFÖY TÜRKİYE FİNANS ALA BANKACILIK KATILIM ÖZEL FONU	2.5	8.9	19.2	27.1	
SPT	AKTİF PORTFÖY KATILIM FON SEPETİ FONU	2.0				
GPT	AKTİF PORTFÖY ROBOTİK TEKNOLOJİLERİ DEĞİŞKEN FON	1.0	1.6	5.1		
MTS	AKTİF PORTFÖY TARIM VE SÜRDÜRÜLEBİLİRLİK FON SEPETİ FONU	0.4	0.7	21.2	21.0	31.4
CPU	AKTİF PORTFÖY TEKNOLOJİ KATILIM FONU	0.4	4.8	14.1	42.3	
EYT	AKTİF PORTFÖY İKİNCİ FON SEPETİ FONU	-0.2	6.4	19.8	33.7	
CIN	AKTİF PORTFÖY BİRİNCİ SERBEST FON	-1.3	-0.3			
ESG	AKTİF PORTFÖY ESG SÜRDÜRÜLEBİLİRLİK SERBEST FON	-1.5	2.8	13.3	27.2	41.2
ENJ	AKTİF PORTFÖY ENERJİ ŞİRKETLERİ HİSSE SENEDİ (TL) FONU (HİSSE SENEDİ YOĞUN FON)	-5.5				
BUL	AKTİF PORTFÖY İNŞAAT SEKTÖRÜ HİSSE SENEDİ SERBEST (TL) FON (HİSSE SENEDİ YOĞUN FON)	-7.0	3.2	12.5	33.9	
MPS	AKTİF PORTFÖY KATILIM HİSSE SENEDİ (TL) FONU (HİSSE SENEDİ YOĞUN FON)	-8.2	-4.9	8.6	38.1	36.1
ASJ	AKTİF PORTFÖY HİSSE SENEDİ (TL) FONU (HİSSE SENEDİ YOĞUN FON)	-9.1	-7.8	9.1	40.3	61.7
MMH	AKTİF PORTFÖY BIST 30 ENDEKSİ HİSSE SENEDİ (TL) FONU (HİSSE SENEDİ YOĞUN FON)	-10.1	-7.5	14.8	41.8	46.7
ONE	AKTİF PORTFÖY BİRİNCİ HİSSE SENEDİ SERBEST (TL) FON (HİSSE SENEDİ YOĞUN FON)	-10.7	-10.7	6.4	31.3	



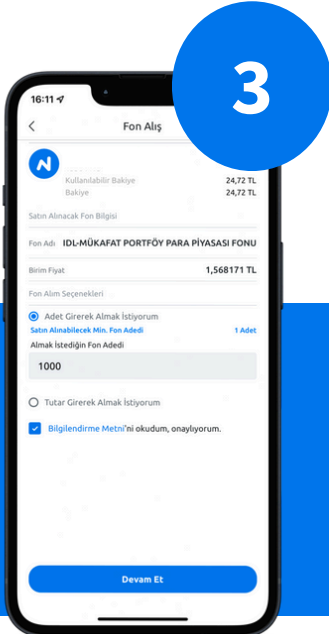
## Aktif Portföy Fonlarını N Kolay Mobil'den Alabilirsiniz.



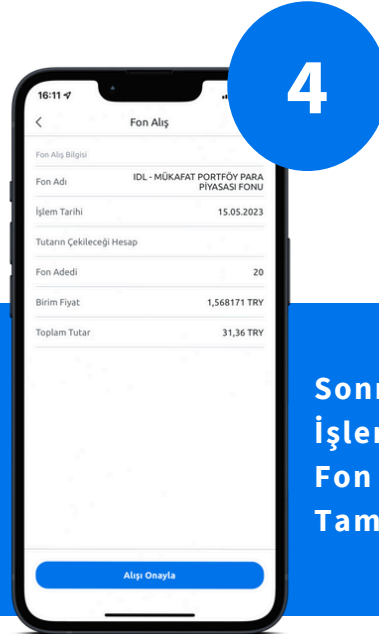
**1**  
NKolay Ana Ekrandan  
Fon Alış Menüüne  
Giriniz.



**2**  
Ekranaya Gelen  
Menüde "Aktif  
Portföy Fonlarını"  
Seçiniz.



**3**  
Fonlarımızdan  
Dilediğinizi Seçerek  
Alım için  
Belirlediğiniz Tutarı  
Giriniz.



**4**  
Sonraki Ekranda  
İşlemi Onaylayarak  
Fon Alışı  
Tamamlayınız.



## Çekince Notu

Bu raporda yer alan yatırım bilgi, yorum, değerlendirme ve tavsiyeler yatırım danışmanlığı hizmeti kapsamında değildir. Yatırım Danışmanlığı hizmeti yetkili kuruluşlar tarafından kişilerin risk ve getiri tercihleri dikkate alınarak kişiye özel sunulmaktadır.

Bu raporda yer alan yorum ve tavsiyeler ise genel nitelikte olup, yönlendirici nitelikte değildir. Bu tavsiyeler mali durumunuz ile risk ve getiri tercihlerinize uygun olmayabilir. Bu nedenle sadece burada yer alan bilgilere dayanılarak yatırım kararı verilmesi beklentilerinize uygun sonuçlar doğurmayabilir. Bu rapor tarafsız ve dürüst bir bakış açısıyla düzenlenmiş olup, alıcısının menfaatlerine ve/veya ihtiyaçlarına uygunluğu gözetilmeksizin ve karşılığında maddi menfaat elde etme beklentisi bulunmaksızın hazırlanmış bir derlemedir.

Bu raporda yer alan bilgi ve veriler hazırlandığı tarih itibariyle Aktif Portföy Yönetimi A.Ş. tarafından mevcut piyasa koşulları ve güvenilir olduğuna inanılan kaynaklardan derlenmiş olup; bu kaynakların doğrulukları ayrıca araştırılmamıştır.

Bu rapor içerisindeki veriler değişkenlik gösterebilir. Bu rapor yatırımcıların genel olarak bilgi edinmeleri amacıyla hazırlanmış olup yatırımcıların bu rapordan etkilenmeyerek kararlarını vermeleri beklenmemektedir. İşbu raporla Aktif Portföy Yönetimi A.Ş. tarafından herhangi bir garanti verilmemektedir. İlgili risk değerleri 22.08.2024 tarihi itibarıyla hesaplanmıştır. Belirtilen risk değerleri fonların geçmiş performansına göre belirlenmiş olup gelecekteki risk profiline ilişkin güvenilir bir gösterge değildir. Risk değeri zaman içinde değişebilir. Daha detaylı bilgi için [www.spk.gov.tr](http://www.spk.gov.tr) 'de yer alan "Yatırım Fonlarına İlişkin Rehberi" inceleyebilirsiniz.

aktifportföy

N KOLAY



Kore Şehitleri Cad. No:8/1 Esentepe 34394  
Şişli/İstanbul



+90 212 376 32 00



info@aktifportfoy.com.tr