



## Genel Müdür Mesajı



Yasin Atikler  
Aktif Portföy Genel Müdürü

Değerli Yatırımcılarımız,

Aktif Portföy olarak birikimlerinizi risk/yatırım tercihiniz ile finansal piyasalardaki beklentileriniz doğrultusunda şeffaf şekilde yöneterek sağlanabilecek en iyi performansı sunmayı hedefliyoruz.

Birikimlerinizi, konusunda uzman portföy yöneticisi arkadaşlarımızla yönetirken, sizin hayatınıza daha fazla odaklanmanızı sağlamak bizim en büyük önceliğimiz. Bu doğrultuda yatırım fonu dünyasını ve yönettiğimiz fonları en yalın ve anlaşılabilir haliyle sunmak yeni yaklaşımımız.

Geleceğini bizlere emanet eden yatırımcılarımıza; yüksek sorumluluk bilinci ile istikrarlı ve kalıcı performans sağlama odaklı yatırım stratejilerini geliştirmek için her gün çalışıyoruz. Bu kapsamda piyasa gelişmelerini, fon performanslarını ve size özel hazırladığımız fon paketlerini paylaştığımız haftalık bültenimizi sizinle paylaşmanın gururunu taşıyorum.

Aktif Portföy'ün yeni yaklaşımını ve siz değerli yatırımcılarına katma değerini artırmak için iletişim kanallarımız hep açık, Sizlerin görüşleri ve geri bildirimleri bizim için çok değerli.

Herkese güzel bir hafta diliyorum.

## Yatırım Yaklaşımımız

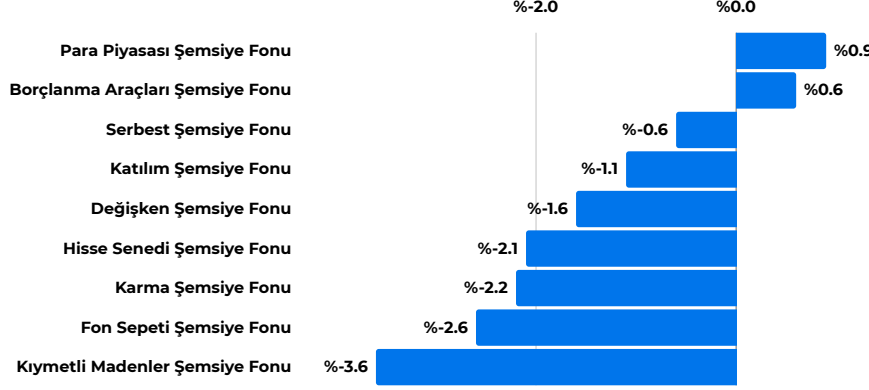


**Aktif Portföy** olarak yüksek verimli yatırım alternatifleri ile yerli ve yabancı tüm müşteriler için yeni bir anlayışla hizmet vermekteyiz.

**Hedefimiz**, ortaklarımızın, çalışanlarımızın ve müşterilerimizin haklarını her koşulda, menfaat gözetmeden korumak, uzman bir yaklaşımla, kaliteden ödün vermeden topluma ve çevreye kattığımız değeri sürekli artırmaktır.

**Bilgi birikimi ve uzmanlığı ile Aktif Portföy olarak**, farklı risk/getiri beklentileri için geliştirilen stratejilerle kurduğu ve yönettiği yatırım fonları ile yatırımcılara verimli getiri alternatifleri sunmakta, farklı yatırım tercihleri için ihtiyacı karşılayan çözümler üretmekteyiz.

## Varlık & Fon Bazında Gelişmeler



- Geçtiğimiz hafta, yurt içi ve yurt dışı piyasalarda genel olarak negatif bir seyir ve düşen risk iştahı gözlemlendi. Türkiye'de yerel varlıkların performansında, TCMB faiz kararı ve bankacılık sektörüne ilişkin yabancı yatırım banka raporları etkili oldu. Dış piyasalarda ise Alphabet (Google) ve Tesla bilanço sonuçlarının yatırımcılar tarafından negatif değerlendirilmesi teknoloji hisselerinde satış baskısına yol açtı.
- Yurt içinde haftanın en önemli gündemi TCMB faiz kararı oldu. Türkiye Cumhuriyet Merkez Bankası (TCMB), politika faizini %50 seviyesinde sabit tuttu. Temmuz enflasyonunda geçici artış beklenirken, sıkı para politikası duruşunun sürdürüleceği ve likidite fazlası için çeşitli sterilizasyon araçlarının kullanılacağı politika metninde vurgulandı. Öte yandan JP Morgan'dan gelen bankacılık sektör analizi ve İş Bankası bölünme işlemine ilişkin sürecin yasal süresinde tamamlanamayacağı haberi bankacılık hisselerinde baskı yarattı.
- Borsa İstanbul'da BIST 100 endeksi, haftayı %2.4 değer kaybederek 10.891,42 puandan tamamladı. Endeks, hafta içinde en düşük 10.838,43, en yüksek 11.245,53 puanı gördü. Aynı dönemde Mali Endeks %3,6, Hizmetler Endeksi %2,2, Sanayi Endeksi %0,3 kayıpla haftayı tamamladı. Teknoloji Endeksi ise %3,9 değer kazandı. TCMB verilerine göre, 19 Temmuz haftasında brüt rezervler 114 milyon dolar artarak 153,9 milyar dolara ulaştı ve rekor kırdı. Aynı hafta yurt dışı yerleşik yatırımcılar, hisse senedinde alım, tahvilde ise satım gerçekleştirdi. Yurt dışı yerleşiklerin tahvil satımları net 700 milyon dolar, hisse senedi alımları ise 124,2 milyon dolar olarak gerçekleşti. Ayrıca, yurt içi yerleşiklerin döviz mevduatı 19 Temmuz haftasında parite etkisinden arındırılmış olarak 1,36 milyar dolar arttı.
- Yurt dışı piyasalarda ABD ekonomisine ilişkin yumuşak iniş senaryosunu destekleyen verilere rağmen, teknoloji şirketlerinin bilanço verileri sonrasında satış baskısı hakim oldu. ABD ekonomisi, ikinci çeyrekte %2,8 büyüyerek beklentilerin üzerine çıktı. Enflasyonun öncü göstergesi olarak kabul edilen kişisel tüketim harcamaları (PCE) ve çekirdek PCE fiyat endeksi, öngörüldüğü gibi gerçekleşti ve yumuşak iniş senaryosunu kuvvetlendirdi. Alphabet'in ikinci çeyrek geliri %14, net karı ise %28,6 arttı; ancak yapay zeka yatırımlarında istenilen ilerlemenin kaydedilememesi yatırımcıları endişelendirdi. Tesla'nın net karı geçen yılın aynı dönemine göre %45 düştü. Bilanço sezonunun hisse ve sektör bazında dalgalanmalara yol açtığı ABD piyasalarında, Nasdaq endeksi %2,08, S&P 500 endeksi %0,83 değer kaybederken, Dow Jones endeksi %0,75 değer kazandı. ABD'nin 10 yıllık tahvil faizi 10 baz puan düşüşle %4,20'ye geriledi. Dolar endeksi 104,3 seviyesinde yatay kaldı. Altının ons fiyatı %0,6 azalarak 2.387 dolara, gümüşün onsu %4,4 gerileyerek 28 doların altına indi.
- ABD siyasi cephesinde, Başkan Yardımcısı Kamala Harris, Başkan Joe Biden'ın adaylıktan çekilmesi ile birlikte Demokratların en güçlü adayı olarak öne çıktı. Trump ile Harris arasındaki başkanlık yarışının kesinleşmesi ağustos ayında bekleniyor.
- Yeni haftada Fed'in faiz kararı, Başkan Powell'ın açıklamaları ve ABD istihdam verisi faiz indirim beklentileri açısından önem arz edecek. Ayrıca, teknoloji şirketleri Microsoft ve Meta'nın finansal sonuçları izlenecek.

## Haftanın Öne Çıkan Fonu

### EYT (İkinci Fon Sepeti Fonu)

Yurt içi ve yurt dışı piyasalardaki veri/haber akışı ile birlikte riskli varlıklarda volatil seyir görüyoruz. Tek varlık içeren portföylerde kayıp olasılığı göz önünde bulundurulduğunda bu dönem için **çoklu varlık içeren ve dengeli dağılıma sahip EYT fonumuzu** öne çıkarıyoruz. Fon, ağırlıklı olarak yatırım yaptığı yatırım fonları ve borsa yatırım fonlarının farklı stratejilerinden riskin çeşitlendirilmesi sureti ile getiri sağlayıcı hedefliyor.

**Kasım ayı başında işleme açılan ve kısa zamanda 100 Mio TL üzerine çıkan EYT'de** TL Likit varlıkların yanı sıra Eurobond, yerli/yabancı hisse ve altın yer alıyor.



## Yeni Fonumuz **ENJ - Enerji Şirketleri Hisse Senedi (TL) Fon** Hakkında



**İŞLEME AÇILIŞ TARİHİ**  
**19.07.2024**



Fon'un yatırım stratejisi BIST Elektrik Endeksine (XELKT) dahil şirketlerin getirisini yatırımcısına sunmaktır. Risk iştahı yüksek, enerji sektöründe faaliyet gösteren şirketlerin büyüme olanaklarına ve kazançlarına iştirak etmek isteyen ve yatırımlarında orta ve uzun vadeli düşünen, kısa vadede piyasalarda oluşan dalgalanmalardan etkilenmeyecek yatırımcılara yöneliktir.

## Yeni Fonumuz **SPT - Katılım Fon Sepeti Fonu** Hakkında

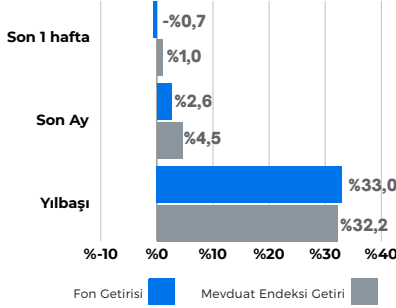


**İŞLEME AÇILIŞ TARİHİ**  
**19.07.2024**



Fon'un amacı yatırımcılarına, orta ve uzun vadede faizsiz finans ilkelerine uygun olarak yüksek getiri sağlamaktır. Fon bu amaçla portföy dağılımını, fon portföyünde yer alabilecek varlık ve işlemler için belirlenmiş asgari ve azami sınırlamalara bağlı kalmak kaydıyla, değişen piyasa koşullarına göre sıklıkla değiştirebilir. Fon, ağırlıklı olarak yatırım yaptığı yatırım fonları ve borsa yatırım fonlarının farklı stratejilerinden riskin çeşitlendirilmesi sureti ile getiri sağlamayı hedeflemektedir.

## EYT - İkinci Fon Sepeti Fonu



## Kimler Tercih Etmeli:

- Yatırım Fonu seçiminde zorlanan, belirli bir sepete yatırım yapmak isteyen,
- Farklı stratejilerinden riskin çeşitlendirilmesi sureti ile dengeli bir portföy sağlamayı hedefleyen,
- Birikimlerinde orta ve uzun vade bakış açısıyla düşünebilen yatırımcılar.

**Yönetim Ücreti:** Yıllık %1

**Valör:** Alım T+1 / Satım T+2

**Risk Değeri:** Düşük (3)

**Stopaj:** Gerçek Kişi %7,5 - Tüzel Kişi %0

**Karşılaştırma Ölçütü:**

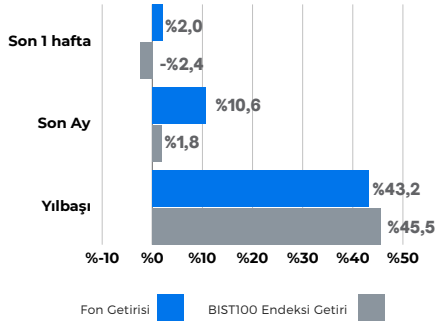
%75 BIST-KYD 1 Aylık Mevduat TL Endeksi

%25 BIST-KYD 1 Aylık Mevduat USD Endeksi

**Önerilen Vade**

Orta/Uzun Vade

## BUL - İnşaat Sektörü Hisse Senedi Serbest (TL) Fon



## Kimler Tercih Etmeli:

- İnşaat sektöründe ve inşaat sektörünün alt ve ilişkili sektörlerinde (çimento, beton, demir-çelik vs.) faaliyet gösteren şirketlerin büyüme olanaklarına ve kazançlarına iştirak etmek isteyen yatırımcılar.
- Yatırımlarında orta ve uzun vadeli düşünen, kısa vadede piyasalarda oluşan dalgalanmalardan etkilenmeyecek yatırımcılar.

**Yönetim Ücreti:** Yıllık %2,9

**Valör:** Alım T+1 / Satım T+2

**Risk Değeri:** Çok Yüksek (7)

**Stopaj:** Gerçek Kişi %0 - Tüzel Kişi %0

**Karşılaştırma Ölçütü:**

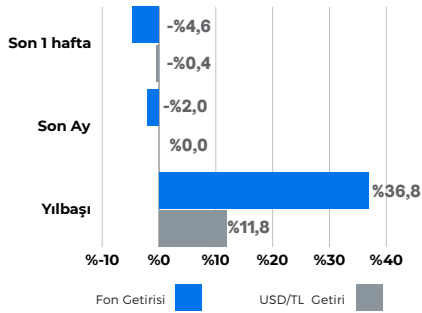
%90 BIST-100 (Getiri) Endeksi

%10 BIST-KYD Repo (Brüt) Endeksi

**Önerilen Vade**

Orta/Uzun Vade

## CPU - Teknoloji Katılım Fonu



## Kimler Tercih Etmeli:

- Katılım esaslarına uygun olmak kaydıyla Ağırlıklı olarak teknoloji temalarına yatırım yapan enstrümanları barındıran yatırım araçlarını portföyüne dahil etmek isteyen ve bunu profesyonel fon yönetimi vasıtasıyla gerçekleştirmek isteyen,
- Birikimlerinde orta ve uzun vade bakış açısıyla düşünebilen yatırımcılar.

**Yönetim Ücreti:** Yıllık %2

**Valör:** Alım T+1 / Satım T+3

**Risk Değeri:** Yüksek (6)

**Stopaj:** Gerçek Kişi %7,5 - Tüzel Kişi %0

**Karşılaştırma Ölçütü:**

%60 NASDAQ - 100 Technology Sector

Total Return (NTTR) Endeksi

%30 BIST Teknoloji Ağırlık Sınırlamalı

Getiri Endeksi (XTKJS)

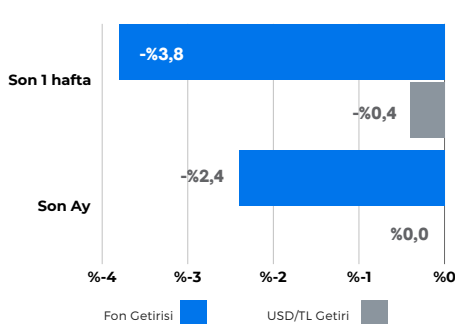
%10 BIST - KYD 1 Aylık Kar Payı TL

Endeksi

**Önerilen Vade**

Orta/Uzun Vade

## GPT - Robotik Teknolojileri Değişken Fon



## Kimler Tercih Etmeli:

- Ağırlıklı olarak Yapay Zeka ve Robotik Teknolojileri temalarına yatırım yapan enstrümanları barındıran yatırım araçlarını portföyüne dahil etmek isteyen ve bunu profesyonel fon yönetimi vasıtasıyla gerçekleştirmek isteyen,
- Birikimlerinde orta ve uzun vade bakış açısıyla düşünebilen yatırımcılar.

**Yönetim Ücreti:** Yıllık %2,0

**Valör:** Alım T+1 / Satım T+3

**Risk Değeri:** Yüksek (6)

**Stopaj:** Gerçek Kişi %10 - Tüzel Kişi %0

**Karşılaştırma Ölçütü:**

%60 Nasdaq CTA Artificial Intelligence &

Robotics Index NQROBO Net Total Return

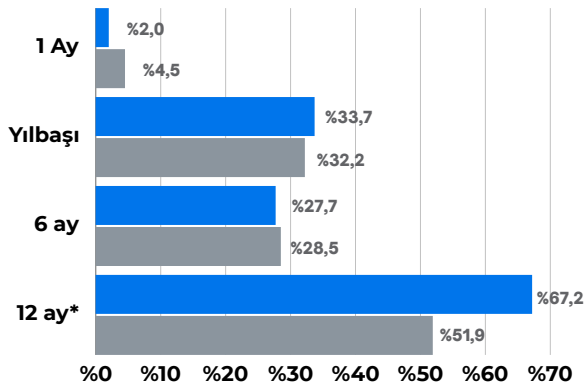
Endeksi

%30 BIST Bilişim Getiri Endeksi (XBLSM\_G)

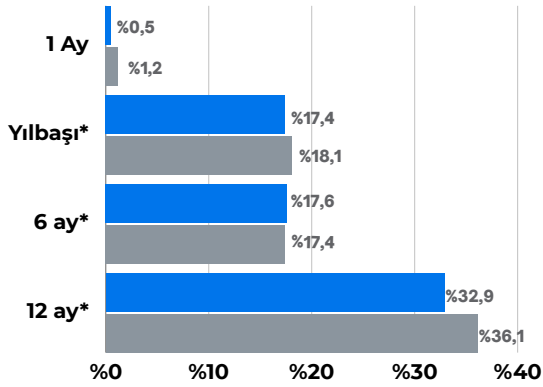
%10 BIST KYD 1 Aylık Mevduat TL Endeksi

**Önerilen Vade**

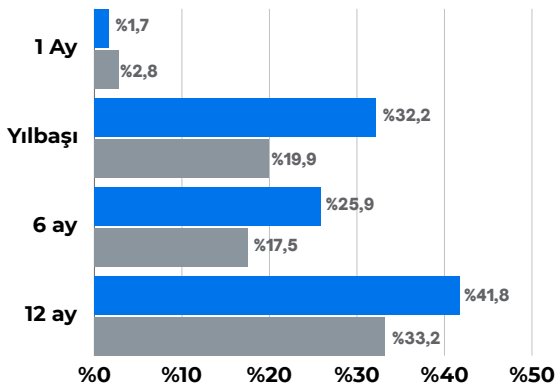
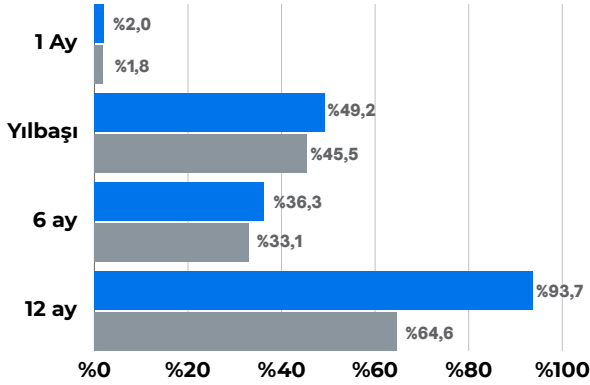
Orta/Uzun Vade



\*EYT Fonu 12 aylık performansı henüz oluşmadığı için 6 aylık getiri yıllıklandırılarak hesaplama yapılmıştır.



\*DOL Fonu YBB/6/12 aylık performansı henüz oluşmadığı için 1 aylık getiri üzerinden dönemsel veri oluşturulmuştur.



## KARMA Güncellendi

Altın, Hisse, Yabancı Hisse ve TL varlıklara yatırım sağlayan fon paketidir.

%20 IDL - Para Piyasası Fonu

%20 EYT - 2. Fon Sepeti Fonu

%15 MKG - Altın Katılım Fonu

%25 ASJ - Hisse Senedi Fonu

%20 MJB - Robo Fon Sepeti Fonu

Paket Getirisi  KYD Mevduat Endeksi 

## DÖVİZ/ALTIN Güncellendi

Döviz kuru ile hareket eden varlıklara ve altına yatırım sağlayan fon paketidir.

%30 DOL - 3. Aktif Serbest Döviz Fon

%20 MPN - 2. Aktif Serbest Döviz Fon

%35 MKG - Altın Katılım Fonu

%15 MJG - Gümüş Fonu

Paket Getirisi  USD/TL + G. Altın Getirisi 

## HİSSE Güncellendi


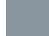
Borsa İstanbul ve yabancı hisse senetlerine yatırım sağlayan fon paketidir.

%10 IDL - Para Piyasası Fonu

%30 MMH - BIST30 Endeksi Hisse S. Fonu

%40 ASJ - Hisse Senedi Fonu

%20 MPS - Katılım Hisse Senedi Fonu

Paket Getirisi  BIST100 Endeks Getiri 

## FAİZSİZ Güncellendi

Faiz içermeyen varlıklara yatırım sağlayan fon paketidir.

%40 MPF - Kısa Vadeli Kira Sertifikası Katılım Fonu

%20 CPU - Teknoloji Katılım Fonu

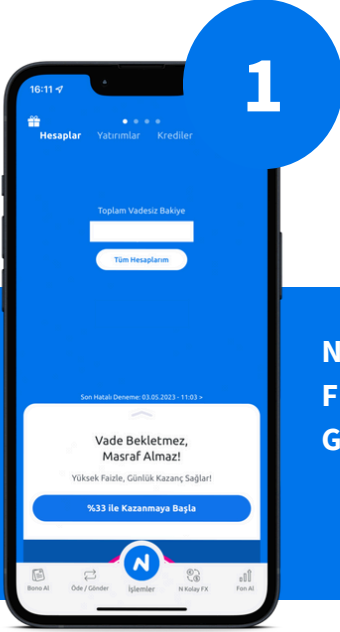
%20 MKG - Altın Katılım Fonu

%20 MPS - Katılım Hisse Senedi Fonu

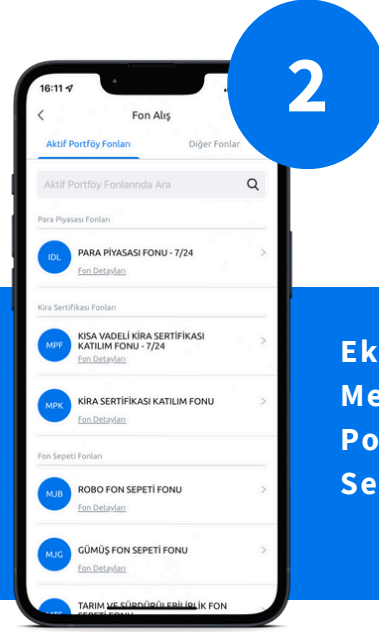
Paket Getirisi  Kar Payı Endeksi Getiri 

Fon Kodu	Fon Adı	1 Ay (%)	3 Ay (%)	6 Ay (%)	Yılbaşı (%)	1 Yıl (%)
BUL	AKTİF PORTFÖY İNŞAAT SEKTÖRÜ HİSSE SENEDİ SERBEST (TL) FON (HİSSE SENEDİ YOĞUN FON)	10.6	15.3	35.0	43.2	
MJH	AKTİF PORTFÖY FORTUNA SERBEST FON	7.5	6.2	27.4	43.2	50.8
IDL	AKTİF PORTFÖY PARA PİYASASI (TL) FONU	4.2	13.1	26.8	30.3	51.7
NKL	AKTİF PORTFÖY KISA VADELİ SERBEST (TL) FON	4.1	12.9	25.7	29.2	
ONN	AKTİF PORTFÖY AKTİF ONİKS SERBEST (TL) FON	3.7	11.8	24.5	28.1	49.6
MPF	AKTİF PORTFÖY KISA VADELİ KİRA SERTİFİKASI KATILIM (TL) FONU	3.7	11.7	23.2	26.2	43.7
MPK	AKTİF PORTFÖY KİRA SERTİFİKASI KATILIM (TL) FONU	3.5	10.8	22.1	25.0	47.5
TFE	AKTİF PORTFÖY TÜRKİYE FİNANS ALA BANKACILIK KATILIM ÖZEL FONU	3.0	8.7	21.3	23.8	
EYT	AKTİF PORTFÖY İKİNCİ FON SEPETİ FONU	2.6	11.0	26.9	33.0	
MTS	AKTİF PORTFÖY TARIM VE SÜRDÜRÜLEBİLİRLİK FON SEPETİ FONU	2.2	4.7	24.6	20.6	27.8
ASJ	AKTİF PORTFÖY HİSSE SENEDİ (TL) FONU (HİSSE SENEDİ YOĞUN FON)	2.0	11.8	37.1	51.7	121.4
MKG	AKTİF PORTFÖY ALTIN KATILIM FONU	1.9	0.5	25.8	24.1	50.0
MPN	AKTİF PORTFÖY İKİNCİ AKTİF SERBEST (DÖVİZ) FON	1.8	6.0	14.8	16.4	37.5
MMH	AKTİF PORTFÖY BIST 30 ENDEKSİ HİSSE SENEDİ (TL) FONU (HİSSE SENEDİ YOĞUN FON)	1.7	12.6	39.9	53.3	85.6
MJL	AKTİF PORTFÖY AKTİF SERBEST (DÖVİZ-AVRO) FON	1.6	3.4	10.0	11.4	23.3
MPS	AKTİF PORTFÖY KATILIM HİSSE SENEDİ (TL) FONU (HİSSE SENEDİ YOĞUN FON)	1.4	14.4	34.0	47.6	71.6
ESG	AKTİF PORTFÖY ESG SÜRDÜRÜLEBİLİRLİK SERBEST FON	1.4	9.9	23.0	27.6	48.0
DOL	AKTİF PORTFÖY ÜÇÜNCÜ AKTİF SERBEST (DÖVİZ) FON	0.6	2.6			
CIN	AKTİF PORTFÖY BİRİNCİ SERBEST FON	0.5	3.8			
MPD	AKTİF PORTFÖY AKTİF SERBEST (DÖVİZ) FON	0.4	2.6	11.2	14.6	27.1
MJB	AKTİF PORTFÖY BİRİNCİ FON SEPETİ FONU	-0.6	8.0	19.3	22.8	41.0
ONE	AKTİF PORTFÖY BİRİNCİ HİSSE SENEDİ SERBEST (TL) FON (HİSSE SENEDİ YOĞUN FON)	-0.8	8.4	32.0	42.9	
CPU	AKTİF PORTFÖY TEKNOLOJİ KATILIM FONU	-2.0	9.3	23.3	36.8	
GPT	AKTİF PORTFÖY ROBOTİK TEKNOLOJİLERİ DEĞİŞKEN FON	-2.4	3.0	13.9		
MJG	AKTİF PORTFÖY GÜMÜŞ FON SEPETİ FONU	-4.3	3.2	29.9	29.3	38.1

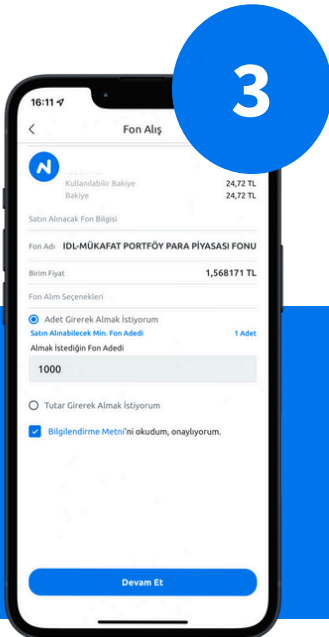
## Aktif Portföy Fonlarını N Kolay Mobil'den Alabilirsiniz.



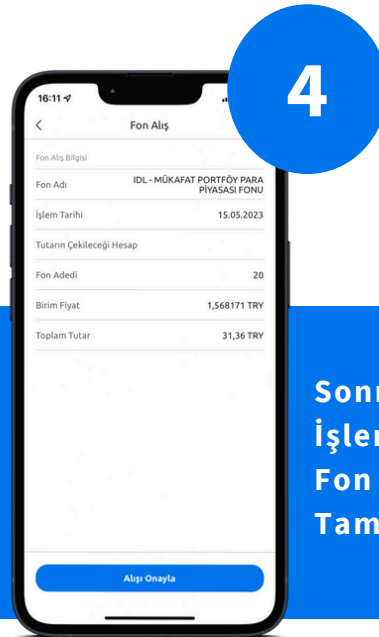
1  
NKolay Ana Ekrandan  
Fon Alış Menüsüne  
Giriniz.



2  
Ekrana Gelen  
Menüde "Aktif  
Portföy Fonlarını"  
Seçiniz.



3  
Fonlarımızdan  
Dilediğinizi Seçerek  
Alım İçin  
Belirlediğiniz Tutarı  
Giriniz.



4  
Sonraki Ekranda  
İşlemi Onaylayarak  
Fon Alışı  
Tamamlayınız.



## Çekince Notu

Bu raporda yer alan yatırım bilgi, yorum, değerlendirme ve tavsiyeler yatırım danışmanlığı hizmeti kapsamında değildir. Yatırım Danışmanlığı hizmeti yetkili kuruluşlar tarafından kişilerin risk ve getiri tercihleri dikkate alınarak kişiye özel sunulmaktadır.

Bu raporda yer alan yorum ve tavsiyeler ise genel nitelikte olup, yönlendirici nitelikte değildir. Bu tavsiyeler mali durumunuz ile risk ve getiri tercihlerinize uygun olmayabilir. Bu nedenle sadece burada yer alan bilgilere dayanılarak yatırım kararı verilmesi beklentilerinize uygun sonuçlar doğurmayabilir. Bu rapor tarafsız ve dürüst bir bakış açısıyla düzenlenmiş olup, alıcısının menfaatlerine ve/veya ihtiyaçlarına uygunluğu gözetilmeksizin ve karşılığında maddi menfaat elde etme beklentisi bulunmaksızın hazırlanmış bir derlemedir.

Bu raporda yer alan bilgi ve veriler hazırlandığı tarih itibariyle Aktif Portföy Yönetimi A.Ş. tarafından mevcut piyasa koşulları ve güvenilir olduğuna inanılan kaynaklardan derlenmiş olup; bu kaynakların doğrulukları ayrıca araştırılmamıştır.

Bu rapor içerisindeki veriler değişkenlik gösterebilir. Bu rapor yatırımcıların genel olarak bilgi edinmeleri amacıyla hazırlanmış olup yatırımcıların bu rapordan etkilenmeyerek kararlarını vermeleri beklenmemektedir. İşbu raporla Aktif Portföy Yönetimi A.Ş. tarafından herhangi bir garanti verilmemektedir. İlgili risk değerleri 25.07.2024 tarihi itibarıyla hesaplanmıştır. Belirtilen risk değerleri fonların geçmiş performansına göre belirlenmiş olup gelecekteki risk profiline ilişkin güvenilir bir gösterge değildir. Risk değeri zaman içinde değişebilir. Daha detaylı bilgi için [www.spk.gov.tr](http://www.spk.gov.tr) 'de yer alan "Yatırım Fonlarına İlişkin Rehberi" inceleyebilirsiniz.

aktifportföy

N KOLAY



Kore Şehitleri Cad. No:8/1 Esentepe 34394  
Şişli/İstanbul



+90 212 376 32 00



info@aktifportfoy.com.tr