

**Burada yarın,
bugünden daha
değerli!**

Haftalık Fon Bülteni

Sayı: 70
Tarih: 30.09.2024
Dönem: 20.09.2024 - 27.09.2024

aktif portföy

www.aktifportfoy.com

N KOLAY



Genel Müdür Mesajı



Yasin Atikler
Aktif Portföy Genel Müdürü

Değerli Yatırımcılarımız,

Aktif Portföy olarak birikimlerinizi risk/yatırım tercihiniz ile finansal piyasalardaki beklentileriniz doğrultusunda şeffaf şekilde yöneterek sağlanabilecek en iyi performansı sunmayı hedefliyoruz.

Birikimlerinizi, konusunda uzman portföy yöneticisi arkadaşlarımızla yönetirken, sizin hayatınıza daha fazla odaklanmanızı sağlamak bizim en büyük önceliğimiz. Bu doğrultuda yatırım fonu dünyasını ve yönettiğimiz fonları en yalın ve anlaşılabilir haliyle sunmak yeni yaklaşımımız.

Geleceğini bizlere emanet eden yatırımcılarımıza; yüksek sorumluluk bilinci ile istikrarlı ve kalıcı performans sağlama odaklı yatırım stratejilerini geliştirmek için her gün çalışıyoruz. Bu kapsamda piyasa gelişmelerini, fon performanslarını ve size özel hazırladığımız fon paketlerini paylaştığımız haftalık bültenimizi sizinle paylaşmanın gururunu taşıyorum.

Aktif Portföy'ün yeni yaklaşımını ve siz değerli yatırımcılarına katma değerini artırmak için iletişim kanallarımız hep açık, Sizlerin görüşleri ve geri bildirimleri bizim için çok değerli.

Herkese güzel bir hafta diliyorum.

Yatırım Yaklaşımımız

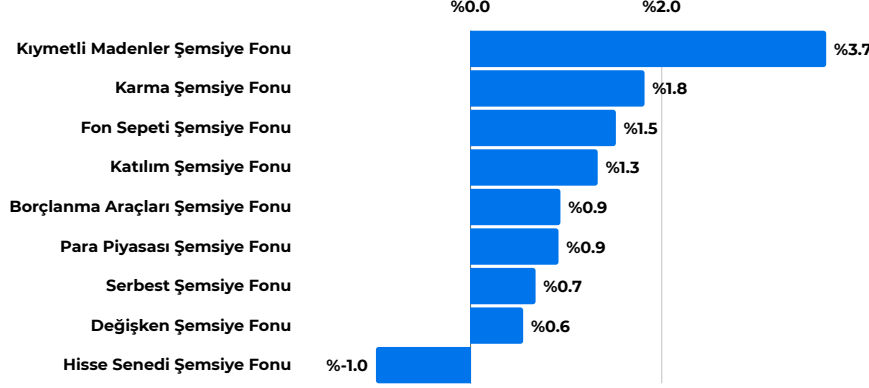


Aktif Portföy olarak yüksek verimli yatırım alternatifleri ile yerli ve yabancı tüm müşteriler için yeni bir anlayışla hizmet vermekteyiz.

Hedefimiz, ortaklarımızın, çalışanlarımızın ve müşterilerimizin haklarını her koşulda, menfaat gözetmeden korumak, uzman bir yaklaşımla, kaliteden ödün vermeden topluma ve çevreye kattığımız değeri sürekli artırmaktır.

Bilgi birikimi ve uzmanlığı ile Aktif Portföy olarak, farklı risk/getiri beklentileri için geliştirilen stratejilerle kurduğu ve yönettiği yatırım fonları ile yatırımcılara verimli getiri alternatifleri sunmakta, farklı yatırım tercihleri için ihtiyacı karşılayan çözümler üretmekteyiz.

Varlık & Fon Bazında Gelişmeler



Hem yurt içi hem de yurt dışı piyasalarda hareketli bir haftayı geride bıraktık. Türkiye’de enflasyon beklentilerindeki düşüş, Merkez Bankası’nın rezerv artışı ve kripto/borsa vergilerinin gündemden kalkması gibi olumlu gelişmelere rağmen, Borsa İstanbul’da haftalık kayıp görüldü. Yurt dışında ise ABD ve Çin’den gelen veriler, küresel piyasaların risk iştahını artırdı. ABD ekonomisinde yumuşak iniş beklentisi güçlenirken, Çin’in teşvikleri Asya piyasalarını hareketlendirdi.

Yurt İçi Gelişmeler

Ekonomi yönetiminin yurtdışındaki yatırımcı toplantıları ve dış yatırım bankalarından gelen olumlu değerlendirmeler dikkat çekerken, hafta başında açıklanan doğru borsa ve kripto para kazançlarına yönelik vergi konusunun gündemden düşmesi, risk iştahını destekledi. Buna rağmen Borsa İstanbul’da negatif seyrin devamını gözlemledik. BIST100 endeksi, haftayı %1,24’lük bir kayıpla 9.777,46 puandan tamamladı. Endeks, hafta boyunca en düşük 9.696,01 ve en yüksek 10.108,15 puanı gördü. Sektör performanslarına baktığımızda, mali endeks %1,26 değer kazanırken, hizmetler, sanayi ve teknoloji endeksleri sırasıyla %3,92, %2,48 ve %1,72 değer kaybıyla haftayı kapattı.

Enflasyon Beklentileri ve Ekonomik Veriler: TCMB’nin yayımladığı sektörel enflasyon beklenti anketinde, eylül ayında yıl sonu enflasyon beklentisinde bir miktar gerileme gözlemlendi. Piyasa katılımcılarının 12 ay sonrası için enflasyon beklentisi %27,5’e, reel sektörün beklentisi ise %51,1’e geriledi. Hanehalkının enflasyon beklentisi ise %71,6 olarak kaydedildi.

Dış Ticaret ve Sanayi Verileri: TÜİK verilerine göre, dış ticaret açığında düşüş devam ediyor. Ağustos ayında ihracat yıllık bazda %2,3 artışla 22 milyar dolara yükselirken, ithalat %10,7 gerileyerek 27 milyar dolara düştü. Bu gelişmeler, dış ticaret dengesindeki iyileşmenin sürdüğünü gösterirken, küresel ekonomideki yavaşlama işaretleri ihracatın sınırlı bir şekilde büyümesine neden oldu. Aynı zamanda sanayi üretimi ve kapasite kullanım oranı verileri de piyasalar tarafından dikkatle takip edildi. Kapasite kullanım oranı %74,9’a gerileyerek son altı ayın en düşük seviyesine indi. Sanayide toparlanma sinyalleri görülmekle birlikte, düşük kapasite kullanımı üretim üzerindeki baskıların devam ettiğini işaret ediyor.

TCMB Rezerv Artışı ve Döviz Piyasaları: Merkez Bankası’nın (TCMB) toplam rezervlerinde artış kaydedildi. 20 Eylül itibarıyla rezervler 156,4 milyar dolara yükseldi. Swap hariç net rezervler de 29,9 milyar dolara çıktı. Yurt dışı yerleşik kişiler, 20 Eylül haftasında tahvilde ve hisse senedinde alım yönünde pozisyon aldı, uzun zamandan sonra hisse senetlerinde yabancı ilgisini görüyoruz. TCMB tarafından açıklanan verilere göre, yurt içi yerleşiklerin döviz mevduatı 20 Eylül haftasında parite etkisinden arındırılmış olarak 1,21 milyar dolar arttı. Dolar/TL kuru, haftayı 34,16 seviyesinde tamamladı ve gram altın fiyatı ons ve kurdaki yükselişin etkisiyle 2920 TL’ye ulaştı.

Yurt Dışı Gelişmeler

ABD Ekonomisi ve Fed Politikaları: Küresel piyasalarda gözler, ABD ekonomisinden gelen veriler ve Fed’in faiz politikalarına odaklanmış durumdaydı. Özellikle büyüme verisi, çekirdek PCE ve tüketici güveni gibi öncü göstergeler ABD ekonomisinin sağlıklı bir yumuşak iniş yapabileceğine dair sinyaller verdi. İkinci çeyrek büyümesi yıllık bazda %3 olarak gerçekleşirken, enflasyonun önemli bir göstergesi olan çekirdek kişisel tüketim harcamaları endeksi (PCE) ağustos ayında aylık %0,1 artışla beklentilerin altında kaldı. Bu durum, enflasyonist baskıların hafiflediğine ve Fed’in daha agresif faiz indirimlerine gidebileceğine dair beklentileri güçlendirdi. Fed yetkililerinden gelen açıklamalar da bu görüşü destekler nitelikteydi. Kasım ayında 50 baz puanlık bir faiz indirimi %53 olasılıkla fiyatlanmaya devam ederken, yıl sonuna kadar toplamda 75 bp’lik indirim olası görülüyor.

Altın ve Gümüş Fiyatları: Altın, küresel risk iştahının yeniden canlandığı bir haftada güçlü bir performans sergiledi. Altının ons fiyatı 2.685,61 dolara kadar çıkarak rekor seviyeye ulaştı ve haftayı %1,4 artışla 2.658,3 dolardan kapattı. Gümüş de bu yükselişe paralel bir seyir izledi ve 31,6 dolara çıkarak son 10 yılın en yüksek seviyelerinden birini test etti. Küresel belirsizlikler, özellikle Ortadoğu’da artan jeopolitik riskler ve Çin’den gelen teşvikler, altın ve gümüş başta olmak üzere emtiaya olan talebi artırdı.

Çin Ekonomisine Yönelik Teşvikler: Çin Merkez Bankası (PBOC) tarafından açıklanan geniş çaplı teşvik paketi, Asya piyasalarını canlandırdı. PBOC, gösterge faiz oranlarını düşüreceğini ve bankaların rezervde tutmaları gereken nakit miktarını azaltarak kredi akışını hızlandırmayı planladığını açıkladı. Ayrıca, mevcut ipoteklere uygulanacak faiz indirimi ve konut satın alımları için peşinat oranlarının düşürülmesi gibi adımlar, Çin ekonomisindeki büyüme baskılarını hafifletmeye yönelik önemli bir adım olarak görülüyor. Bu teşvikler, Asya borsalarında güçlü bir toparlanma getirdi; Japonya’nın Nikkei 225 endeksi %5,58, Hong Kong’daki Hang Seng endeksi %13, Şanghay bileşik endeksi ise %12,81 yükseliş kaydetti.

Gelecek Hafta Beklentileri

Gelecek Hafta, Yurt içinde enflasyon verileri ve reel kesim güven endeksi önemli olacak. Yurt dışında ise ABD’den gelecek istihdam verileri ve Avrupa ile Almanya’dan enflasyon rakamları piyasalarda yakından izlenecek.

Yeni Fonumuz ENJ - Enerji Şirketleri Hisse Senedi (TL) Fon Hakkında



İŞLEME AÇILIŞ TARİHİ
19.07.2024



Fon'un yatırım stratejisi BIST Elektrik Endeksine (XELKT) dahil şirketlerin getirisini yatırımcısına sunmaktır. Risk iştahı yüksek, enerji sektöründe faaliyet gösteren şirketlerin büyüme olanaklarına ve kazançlarına iştirak etmek isteyen ve yatırımlarında orta ve uzun vadeli düşünen, kısa vadede piyasalarda oluşan dalgalanmalardan etkilenmeyecek yatırımcılara yöneliktir.

Yeni Fonumuz SPT - Katılım Fon Sepeti Fonu Hakkında

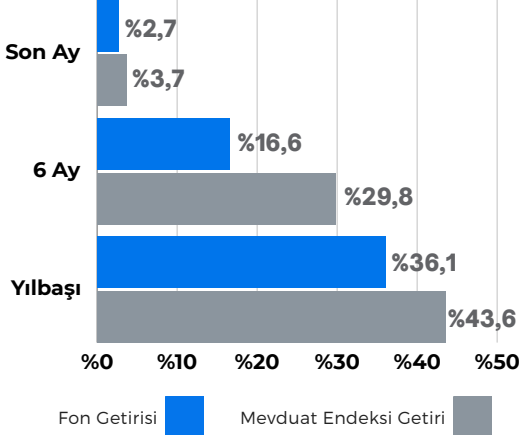


İŞLEME AÇILIŞ TARİHİ
19.07.2024



Fon'un amacı yatırımcılarına, orta ve uzun vadede faizsiz finans ilkelerine uygun olarak yüksek getiri sağlamaktır. Fon bu amaçla portföy dağılımını, fon portföyünde yer alabilecek varlık ve işlemler için belirlenmiş asgari ve azami sınırlamalara bağlı kalmak kaydıyla, değişen piyasa koşullarına göre sıklıkla değiştirebilir. Fon, ağırlıklı olarak yatırım yaptığı yatırım fonları ve borsa yatırım fonlarının farklı stratejilerinden riskin çeşitlendirilmesi sureti ile getiri sağlamayı hedeflemektedir.

EYT - İkinci Fon Sepeti Fonu



Yönetim Ücreti: Yıllık %1

Valör: Alım T+1 / Satım T+2

Risk Değeri: Orta (4)

Stopaj: Gerçek Kişi %7,5 - Tüzel Kişi %0

Karşılaştırma Ölçütü:

%75 BIST-KYD 1 Aylık Mevduat TL Endeksi

%25 BIST-KYD 1 Aylık Mevduat USD Endeksi

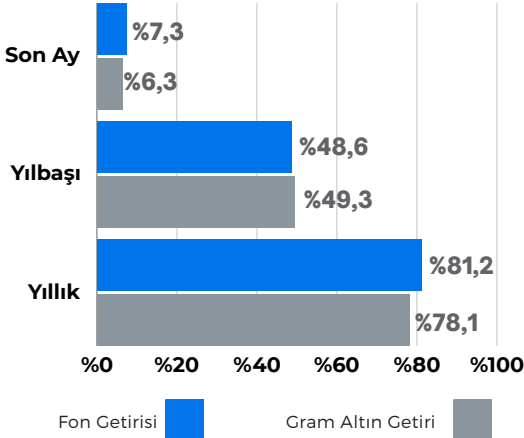
Önerilen Vade

Orta/Uzun Vade

Fon Detay için QR kodu okutabilirsiniz



MKG - Altın Katılım Fonu



Yönetim Ücreti: Yıllık %1,5

Valör: Alım T+1 / Satım T+1

Risk Değeri: Yüksek (6)

Stopaj: Gerçek Kişi %7,5 - Tüzel Kişi %0

Karşılaştırma Ölçütü:

%90 BIST - KYD Altın Fiyat Ağırlıklı Ort. Endeksi

%10 BIST - KYD Bir Aylık Kar Payı (TL) Endeksi

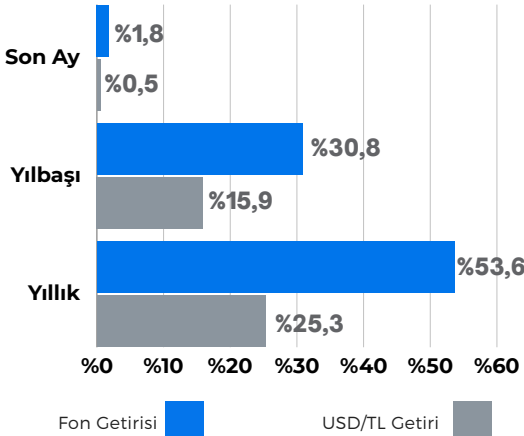
Önerilen Vade

Orta/Uzun Vade

Fon Detay için QR kodu okutabilirsiniz



MJB - Robo Fon Sepeti Fonu



Yönetim Ücreti: Yıllık %2

Valör: Alım T+1 / Satım T+3

Risk Değeri: Yüksek (6)

Stopaj: Gerçek Kişi %7,5 - Tüzel Kişi %0

Karşılaştırma Ölçütü:

%65 Bloomberg World Large&Mid Cap Price Return Index (WORLD Index)

%25 BIST Teknoloji Ağırlık Sınırlamalı Getiri Endeksi

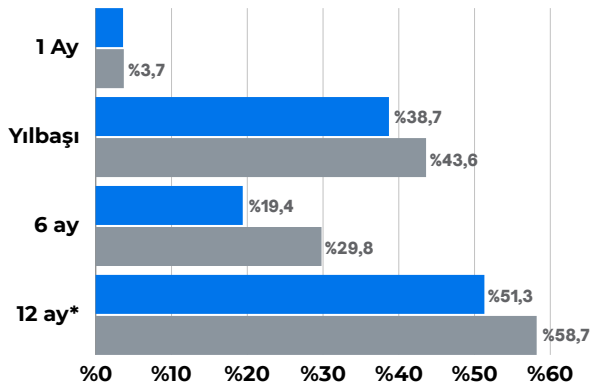
%10 BIST - KYD 1 Aylık Mevduat TL Endeksi

Önerilen Vade

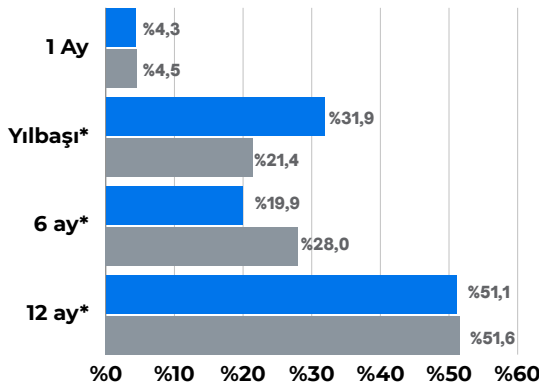
Orta/Uzun Vade

Fon Detay için QR kodu okutabilirsiniz

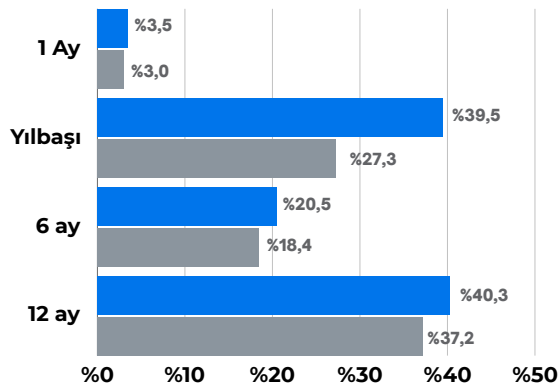
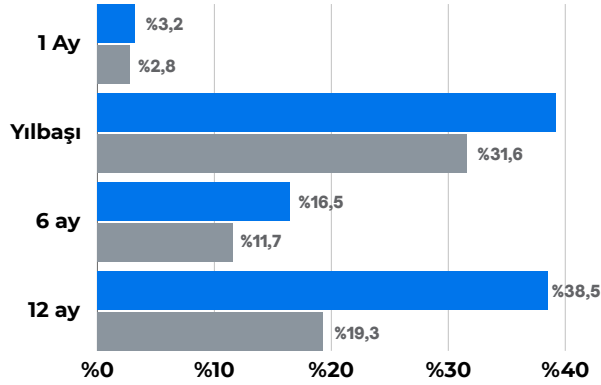




*EYT Fonu 12 aylık performansı henüz oluşmadığı için 6 aylık getiri yıllıklandırılarak hesaplama yapılmıştır.



*DOL Fonu YBB/12 aylık performansı henüz oluşmadığı için 1 aylık getiri üzerinden dönemsel veri oluşturulmuştur.



KARMA Güncellendi

Altın, Hisse, Yabancı Hisse ve TL varlıklara yatırım sağlayan fon paketidir.

%20 IDL - Para Piyasası Fonu

%20 EYT - 2. Fon Sepeti Fonu

%15 MKG - Altın Katılım Fonu

%25 ASJ - Hisse Senedi Fonu

%20 MJB - Robo Fon Sepeti Fonu

Paket Getirisi  KYD Mevduat Endeksi 

DÖVİZ/ALTIN Güncellendi

Döviz kuru ile hareket eden varlıklara ve altına yatırım sağlayan fon paketidir.

%30 DOL - 3. Aktif Serbest Döviz Fon

%20 MPN - 2. Aktif Serbest Döviz Fon

%35 MKG - Altın Katılım Fonu

%15 MJG - Gümüş Fonu

Paket Getirisi  USD/TL + G. Altın Getirisi 

HİSSE Güncellendi



Borsa İstanbul ve yabancı hisse senetlerine yatırım sağlayan fon paketidir.

%10 IDL - Para Piyasası Fonu

%30 MMH - BIST30 Endeksi Hisse S. Fonu

%40 ASJ - Hisse Senedi Fonu

%20 MPS - Katılım Hisse Senedi Fonu

Paket Getirisi  BIST100 Endeks Getiri 

FAİZSİZ Güncellendi

Faiz içermeyen varlıklara yatırım sağlayan fon paketidir.

%40 MPF - Kısa Vadeli Kira Sertifikası Katılım Fonu

%20 CPU - Teknoloji Katılım Fonu

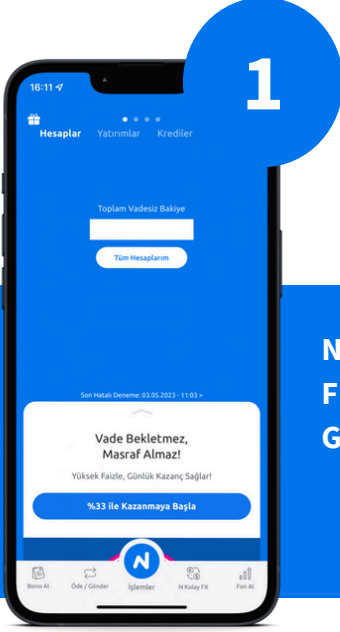
%20 MKG - Altın Katılım Fonu

%20 MPS - Katılım Hisse Senedi Fonu

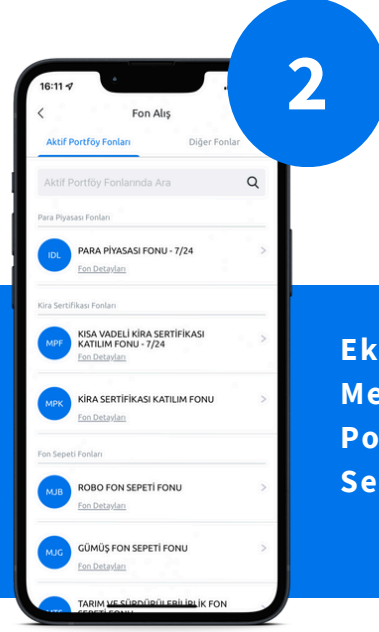
Paket Getirisi  Kar Payı Endeksi Getiri 

| Fon Kodu | Fon Adı | 1 Ay (%) | 3 Ay (%) | 6 Ay (%) | Yılbaşı (%) | 1 Yıl (%) |
|----------|--|----------|----------|----------|-------------|-----------|
| MJG | AKTİF PORTFÖY GÜMÜŞ FON SEPETİ FONU | 7.5 | 14.5 | 35.2 | 52.6 | 72.7 |
| MKG | AKTİF PORTFÖY ALTIN KATILIM FONU | 7.3 | 22.4 | 26.8 | 48.6 | 81.2 |
| CIN | AKTİF PORTFÖY BİRİNCİ SERBEST FON | 4.6 | 4.5 | 9.0 | | |
| MMH | AKTİF PORTFÖY BIST 30 ENDEKSİ HİSSE SENEDİ (TL) FONU (HİSSE SENEDİ YOĞUN FON) | 4.3 | -4.0 | 16.3 | 42.4 | 38.4 |
| IDL | AKTİF PORTFÖY PARA PİYASASI (TL) FONU | 4.3 | 13.3 | 28.1 | 41.9 | 56.9 |
| NKL | AKTİF PORTFÖY KISA VADELİ SERBEST (TL) FON | 4.3 | 13.2 | 27.4 | 40.6 | 56.0 |
| ONN | AKTİF PORTFÖY AKTİF ONİKS SERBEST (TL) FON | 3.8 | 10.7 | 23.8 | 36.8 | 51.2 |
| MPF | AKTİF PORTFÖY KISA VADELİ KİRA SERTİFİKASI KATILIM (TL) FONU | 3.7 | 11.7 | 24.6 | 36.1 | 48.3 |
| MPK | AKTİF PORTFÖY KİRA SERTİFİKASI KATILIM (TL) FONU | 3.5 | 11.1 | 22.9 | 34.2 | 50.8 |
| TFE | AKTİF PORTFÖY TÜRKİYE FİNANS ALA BANKACILIK KATILIM ÖZEL FONU | 3.4 | 10.1 | 19.5 | 32.0 | |
| ASJ | AKTİF PORTFÖY HİSSE SENEDİ (TL) FONU (HİSSE SENEDİ YOĞUN FON) | 3.1 | -5.3 | 14.5 | 38.6 | 41.4 |
| GPT | AKTİF PORTFÖY ROBOTİK TEKNOJİLERİ DEĞİŞKEN FON | 3.1 | 2.5 | 4.8 | | |
| EYT | AKTİF PORTFÖY İKİNCİ FON SEPETİ FONU | 2.7 | 5.5 | 16.6 | 36.1 | |
| ESG | AKTİF PORTFÖY ESG SÜRDÜRÜLEBİLİRLİK SERBEST FON | 2.7 | 2.8 | 14.4 | 28.9 | 37.3 |
| SPT | AKTİF PORTFÖY KATILIM FON SEPETİ FONU | 2.6 | | | | |
| MJB | AKTİF PORTFÖY BİRİNCİ FON SEPETİ FONU | 1.8 | 6.0 | 14.2 | 30.8 | 53.6 |
| MPN | AKTİF PORTFÖY İKİNCİ AKTİF SERBEST (DÖVİZ) FON | 1.8 | 8.3 | 13.5 | 23.8 | 43.7 |
| MTS | AKTİF PORTFÖY TARIM VE SÜRDÜRÜLEBİLİRLİK FON SEPETİ FONU | 1.6 | 5.6 | 9.6 | 24.0 | 38.0 |
| CPU | AKTİF PORTFÖY TEKNOLOJİ KATILIM FONU | 1.4 | 2.2 | 11.9 | 42.4 | |
| MPS | AKTİF PORTFÖY KATILIM HİSSE SENEDİ (TL) FONU (HİSSE SENEDİ YOĞUN FON) | 1.3 | -6.3 | 14.7 | 34.2 | 23.5 |
| MPD | AKTİF PORTFÖY AKTİF SERBEST (DÖVİZ) FON | 1.1 | 4.5 | 8.3 | 19.2 | 30.0 |
| DOL | AKTİF PORTFÖY ÜÇÜNCÜ AKTİF SERBEST (DÖVİZ) FON | 0.8 | 4.9 | 8.5 | | |
| MJL | AKTİF PORTFÖY AKTİF SERBEST (DÖVİZ-AVRO) FON | 0.4 | 8.7 | 10.4 | 18.8 | 35.3 |
| MJH | AKTİF PORTFÖY FORTUNA SERBEST FON | -0.9 | 7.7 | 4.9 | 43.9 | 25.2 |
| BUL | AKTİF PORTFÖY İNŞAAT SEKTÖRÜ HİSSE SENEDİ SERBEST (TL) FON (HİSSE SENEDİ YOĞUN FON) | -0.9 | -1.8 | 9.1 | 26.3 | |
| ONE | AKTİF PORTFÖY BİRİNCİ HİSSE SENEDİ SERBEST (TL) FON (HİSSE SENEDİ YOĞUN FON) | -1.7 | -12.3 | 4.3 | 24.0 | |
| ENJ | AKTİF PORTFÖY ENERJİ ŞİRKETLERİ HİSSE SENEDİ (TL) FONU (HİSSE SENEDİ YOĞUN FON) | -2.2 | | | | |

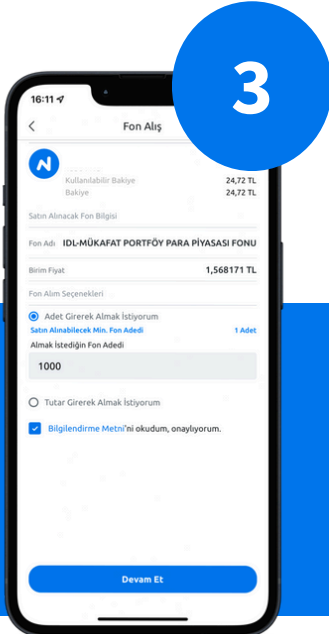
Aktif Portföy Fonlarını N Kolay Mobil'den Alabilirsiniz.



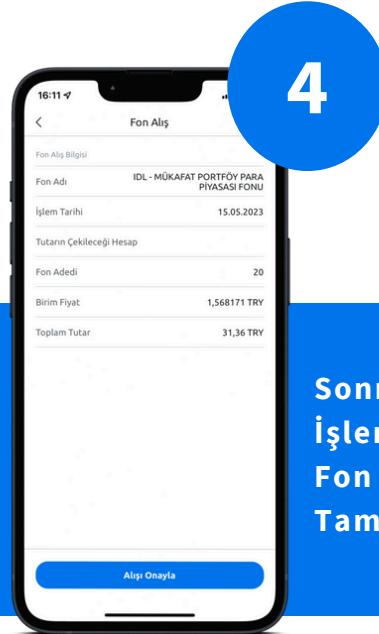
1
NKolay Ana Ekrandan
Fon Alış Menüsüne
Giriniz.



2
Ekrana Gelen
Menüde "Aktif
Portföy Fonlarını"
Seçiniz.



3
Fonlarımızdan
Dilediğinizi Seçerek
Alım İçin
Belirlediğiniz Tutarı
Giriniz.



4
Sonraki Ekranda
İşlemi Onaylayarak
Fon Alışı
Tamamlayınız.

Çekince Notu

Bu raporda yer alan yatırım bilgi, yorum, değerlendirme ve tavsiyeler yatırım danışmanlığı hizmeti kapsamında değildir. Yatırım Danışmanlığı hizmeti yetkili kuruluşlar tarafından kişilerin risk ve getiri tercihleri dikkate alınarak kişiye özel sunulmaktadır.

Bu raporda yer alan yorum ve tavsiyeler ise genel nitelikte olup, yönlendirici nitelikte değildir. Bu tavsiyeler mali durumunuz ile risk ve getiri tercihlerinize uygun olmayabilir. Bu nedenle sadece burada yer alan bilgilere dayanılarak yatırım kararı verilmesi beklentilerinize uygun sonuçlar doğurmayabilir. Bu rapor tarafsız ve dürüst bir bakış açısıyla düzenlenmiş olup, alıcısının menfaatlerine ve/veya ihtiyaçlarına uygunluğu gözetilmeksizin ve karşılığında maddi menfaat elde etme beklentisi bulunmaksızın hazırlanmış bir derlemedir.

Bu raporda yer alan bilgi ve veriler hazırlandığı tarih itibariyle Aktif Portföy Yönetimi A.Ş. tarafından mevcut piyasa koşulları ve güvenilir olduğuna inanılan kaynaklardan derlenmiş olup; bu kaynakların doğrulukları ayrıca araştırılmamıştır.

Bu rapor içerisindeki veriler değişkenlik gösterebilir. Bu rapor yatırımcıların genel olarak bilgi edinmeleri amacıyla hazırlanmış olup yatırımcıların bu rapordan etkilenmeyerek kararlarını vermeleri beklenmemektedir. İşbu raporla Aktif Portföy Yönetimi A.Ş. tarafından herhangi bir garanti verilmemektedir. İlgili risk değerleri 26.09.2024 tarihi itibarıyla hesaplanmıştır. Belirtilen risk değerleri fonların geçmiş performansına göre belirlenmiş olup gelecekteki risk profiline ilişkin güvenilir bir gösterge değildir. Risk değeri zaman içinde değişebilir. Daha detaylı bilgi için www.spk.gov.tr 'de yer alan "Yatırım Fonlarına İlişkin Rehberi" inceleyebilirsiniz.

aktifportföy

N KOLAY



Kore Şehitleri Cad. No:8/1 Esentepe 34394
Şişli/İstanbul



+90 212 376 32 00



info@aktifportfoy.com.tr