

**Burada yarın,  
bugünden daha  
değerli!**

# Haftalık Fon Bülteni

Sayı: **84**  
Tarih: **30.12.2024**  
Dönem: **20.12.2024 - 27.12.2024**

**aktif** portföy

[www.aktifportfoy.com](http://www.aktifportfoy.com)

**N KOLAY**



## Genel Müdür Mesajı



Yasin Atikler  
Aktif Portföy Genel Müdürü

Değerli Yatırımcılarımız,

Aktif Portföy olarak birikimlerinizi risk/yatırım tercihiniz ile finansal piyasalardaki beklentileriniz doğrultusunda şeffaf şekilde yöneterek sağlanabilecek en iyi performansı sunmayı hedefliyoruz.

Birikimlerinizi, konusunda uzman portföy yöneticisi arkadaşlarımızla yönetirken, sizin hayatınıza daha fazla odaklanmanızı sağlamak bizim en büyük önceliğimiz. Bu doğrultuda yatırım fonu dünyasını ve yönettiğimiz fonları en yalın ve anlaşılabilir haliyle sunmak yeni yaklaşımımız.

Geleceğini bizlere emanet eden yatırımcılarımıza; yüksek sorumluluk bilinci ile istikrarlı ve kalıcı performans sağlama odaklı yatırım stratejilerini geliştirmek için her gün çalışıyoruz. Bu kapsamda piyasa gelişmelerini, fon performanslarını ve size özel hazırladığımız fon paketlerini paylaştığımız haftalık bültenimizi sizinle paylaşmanın gururunu taşıyorum.

Aktif Portföy'ün yeni yaklaşımını ve siz değerli yatırımcılarına katma değerini artırmak için iletişim kanallarımız hep açık, Sizlerin görüşleri ve geri bildirimleri bizim için çok değerli.

Herkese güzel bir hafta diliyorum.

## Yatırım Yaklaşımımız

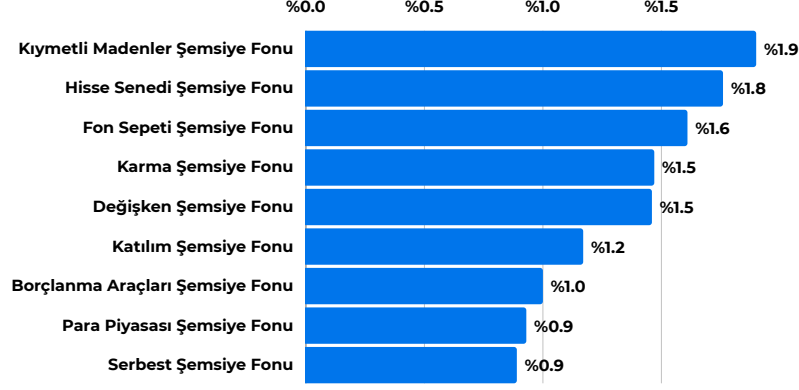


**Aktif Portföy** olarak yüksek verimli yatırım alternatifleri ile yerli ve yabancı tüm müşteriler için yeni bir anlayışla hizmet vermekteyiz.

**Hedefimiz**, ortaklarımızın, çalışanlarımızın ve müşterilerimizin haklarını her koşulda, menfaat gözetmeden korumak, uzman bir yaklaşımla, kaliteden ödün vermeden topluma ve çevreye kattığımız değeri sürekli artırmaktır.

**Bilgi birikimi ve uzmanlığı ile Aktif Portföy olarak**, farklı risk/getiri beklentileri için geliştirilen stratejilerle kurduğu ve yönettiği yatırım fonları ile yatırımcılara verimli getiri alternatifleri sunmakta, farklı yatırım tercihleri için ihtiyacı karşılayan çözümler üretmekteyiz.

## Varlık & Fon Bazında Gelişmeler



Geçtiğimiz hafta, küresel piyasalarda Noel tatili etkisiyle işlem hacmi düşük seviyelerde kalırken, genel eğilim yükseliş yönünde oldu. Piyasalardaki yıl sonu bilanço düzenlemeleri ve düşük hacim, oynaklığı azaltırken Japonya ve Avrupa borsalarındaki güçlü performanslar dikkat çekti.

ABD’de Tüketici Güven Endeksi, aralık ayında 104,7 seviyesine gerileyerek piyasa beklentilerinin altında kaldı ve tüketici harcamalarındaki yavaşlamaya işaret etti. Dayanıklı mal siparişleri, kasım ayında %1,1 oranında gerileyerek ekonomik aktivitede zayıflamayı yansıttı. Öte yandan, iş gücü piyasası güçlü görünümünü korudu; 21 Aralık ile biten haftada ilk kez işsizlik maaşı başvurusunda bulunanların sayısı 219 bine gerileyerek beklentilerin altında gerçekleşti. ABD borsalarında Dow Jones %0,4, S&P 500 %0,7 ve Nasdaq %0,8 yükseliş kaydetti. Russell 2000 endeksi ise yatay seyir izledi. Risk algısını gösteren CBOE Volatilite Endeksi (VIX), %13,1 düşüşle 15,95 seviyesine inerek piyasaların daha sakin bir haftayı geride bıraktığını ortaya koydu.

S&P 500’de sektör bazında genel olarak pozitif bir tablo izlendi. Enerji sektörü %1,2, sağlık sektörü %1,1, finans sektörü %0,9 artışla öne çıkarken, bilgi teknolojisi ve telekomünikasyon sektörleri de %0,9 yükseliş gösterdi. Tüketici malları ve malzeme sektörleri %0,3’lük hafif düşüşlerle nispeten zayıf bir performans sergiledi.

Avrupa’da genel olarak pozitif bir hafta kaydedildi. Almanya DAX %0,5, Londra FTSE %0,8 ve Fransa CAC 40 %1,1 yükseldi. Asya tarafında Japonya Nikkei endeksi %4,1 artışla haftanın en dikkat çekici kazancını elde etti. Tokyo Tüketici Fiyat Endeksi (TÜFE), aralık ayında yıllık %3 artarak piyasa beklentilerini aştı. Japonya Merkez Bankası (BoJ), ultra gevşek para politikasını sürdürme kararlılığını yinelerken, gelecekteki faiz artışlarına yönelik belirsizliği vurguladı. Çin ve Hong Kong borsaları %1 civarında artış gösterirken, Hindistan borsası %0,9 yükseldi.

Emtia piyasalarında ise dalgalı bir seyir izlendi. Petrol fiyatları, varil başına %1,6 artışla \$70,6 seviyesine yükseldi. Altın fiyatları, yatırımcıların riskli varlıklara yönelmesiyle %0,5 gerileyerek ons başına \$2.631,9 seviyesine indi. Kripto paralarda ise baskılı bir hafta yaşandı; Bitcoin %2,7 değer kaybederken, Ethereum yatay seyretti. ABD 10 yıllık tahvil faizleri %4,629 seviyesine hafif bir düşüş kaydetti.

Türkiye’de haftanın öne çıkan gelişmeleri arasında asgari ücret artışı ve TCMB’nin faiz kararı yer aldı. Asgari ücret %30 artışla 22.104 TL olarak belirlenirken, karar sonrası faiz indirimi beklentilerinin yükseldiğini ve piyasalarda yükselişi takip ettik.

TCMB, beklentilere paralel şekilde politika faizini 250 baz puan indirerek %47,5’e çekti ve faiz koridorunu +/-300 bp’dan +/-150bp’a daralttı. Karar metninde, enflasyonda iyileşme sinyalleri, iç talepte yavaşlama ve maliye politikasındaki eşgüdüm vurgulandı. Kurul’un, kararlarını enflasyon görünümü odaklı, ihtiyatlı ve toplantı bazlı bir yaklaşımla alacağını ifade etmesi faiz indiriminin bir süreç şeklinde olmayabileceği ve dönem dönem enflasyondaki seyre göre faizin sabit bırakılabileceği şeklinde yorumlandı. Karar öncesinde bankacılık hisselerinde görülen hızlı yükseliş, karar sonrasında yatay-negatif bir seyre bıraktı.

Borsa İstanbul’da BIST 100 endeksi haftayı %3,09 artışla 10.025,47 puandan tamamladı. Mali endeks %3,62, hizmetler endeksi %2,37, sanayi endeksi %1,80 ve teknoloji endeksi %2,71 artış kaydetti. TCMB rezervleri ise 163,5 milyar dolardan 156,2 milyar dolara gerileyerek dikkat çekti. Yurt dışı yerleşikler hisse senetlerinde net 169,2 milyon dolarlık satış gerçekleştirirken, tahvil tarafında 336,8 milyon dolar alım yaptı. Döviz mevduatları parite etkisinden arındırıldığında 0,2 milyar dolar azaldı.

Önümüzdeki hafta, Noel tatili nedeniyle küresel piyasalarda düşük işlem hacimleri bekleniyor. ABD ve Avrupa’da açıklanacak İmalat PMI verileri ve işsizlik maaşı başvuruları takip edilecek. Türkiye’de ise piyasaların odağında enflasyon verileri yer alacak.

## Yeni Fonumuz **HRZ - BIST Halka Arz Şirketleri Hisse Senedi (TL) Fonu** Hakkında

**HRZ - Aktif Portföy**  
**BIST Halka Arz Şirketleri**  
**Hisse Senedi (TL) Fonu**  
**(Hisse Senedi Yoğun Fon)**

Halka arz olan şirketlerin potansiyeline ortak olabileceğiniz yeni fonumuz çok yakında tüm banka ve aracı kurumlarda!



aktif portföy

**İŞLEME AÇILIŞ TARİHİ**  
**09.10.2024**



Fon'un yatırım stratejisi, Fon toplam değerinin en az %80'ini devamlı olarak BIST Halka Arz Endeksi'nde (XHARZ) yer alan şirketlerin paylarına ve BIST Halka Arz Endeksi'ni takip etmek üzere kurulan borsa yatırım fonu katılma paylarına yatırarak, söz konusu getirisini yatırımcısına sunmaktır. BIST Halka Arz Endeksi kapsamında, Yıldız Pazar, Ana Pazar ve Alt Pazar'da işlem görmeye başlayan şirketlerin payları yer alır ve işlem görmeye başladığı ilk gün endeks kapsamına alınarak 2 yıl endeks kapsamında kalır.

## Yeni Fonumuz **FLY - Havacılık ve Savunma Teknolojileri Değişken Fon** Hakkında

**FLY - Aktif Portföy**  
**Havacılık ve Savunma**  
**Teknolojileri Değişken Fon**

Havacılık ve savunma teknolojilerindeki gelişmelere ve potansiyele yatırım yapabileceğiniz yeni fonumuz çok yakında tüm banka ve aracı kurumlarda!



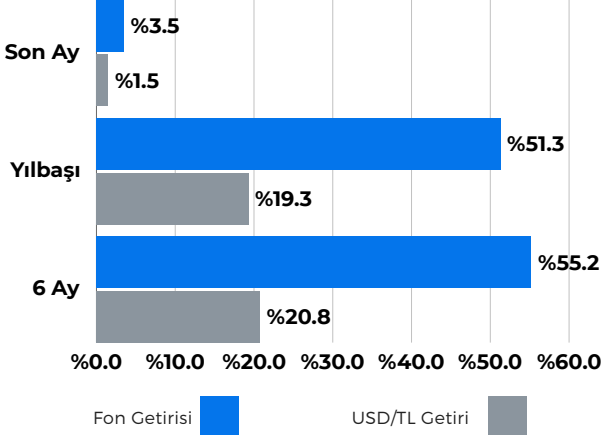
aktif portföy

**İŞLEME AÇILIŞ TARİHİ**  
**09.10.2024**



Fon'un yatırım stratejisi; havacılık ve savunma teknolojileri alanında faaliyet gösteren küresel şirketlere yatırım imkanı sunmak olarak belirlenmiştir. Bu kapsamda, Fon toplam değerinin en az %80'i devamlı olarak havacılık, insansız hava araçları ve savunma teknolojileri alanlarında faaliyet gösteren şirketlerin ihraç ettiği ortaklık paylarına, Amerikan depo sertifikalarına (ADR) ve Global depo sertifikalarına (GDR), özel sektör borçlanma araçlarına ve ilgili temaya yatırım imkanı sunan yatırım fonları ve borsa yatırım fonu katılma paylarına yatırılacaktır.

## CPU - Teknoloji Katılım Fonu



Fon Detay için QR kodu okutabilirsiniz



### Karşılaştırma Ölçütü:

%60 NASDAQ - 100 Technology Sector Total Return (NTTR) Endeksi

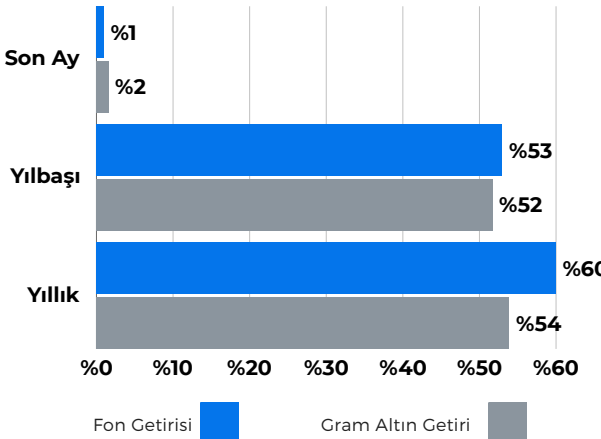
%30 BIST Teknoloji Ağırlık Sınırlamalı Getiri Endeksi (XTKJS)

%10 BIST - KYD 1 Aylık Kar Payı TL Endeksi

### Önerilen Vade

Orta/Uzun Vade

## MKG - Altın Katılım Fonu



Fon Detay için QR kodu okutabilirsiniz



**Yönetim Ücreti:** Yıllık %1,5

**Valör:** Alım T+1 / Satım T+1

**Risk Değeri:** Yüksek (6)

**Stopaj:** Gerçek Kişi %10 - Tüzel Kişi %0

### Karşılaştırma Ölçütü:

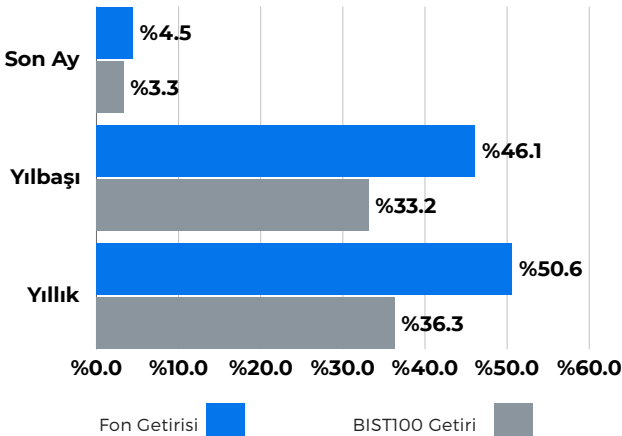
%90 BIST - KYD Altın Fiyat Ağırlıklı Ort. Endeksi

%10 BIST - KYD Bir Aylık Kar Payı (TL) Endeksi

### Önerilen Vade

Orta/Uzun Vade

## ASJ -Hisse Senedi (TL) Fonu



Fon Detay için QR kodu okutabilirsiniz



**Yönetim Ücreti:** Yıllık %2,75

**Valör:** Alım T+1 / Satım T+2

**Risk Değeri:** Yüksek (6)

**Stopaj:** Gerçek Kişi %0 - Tüzel Kişi %0

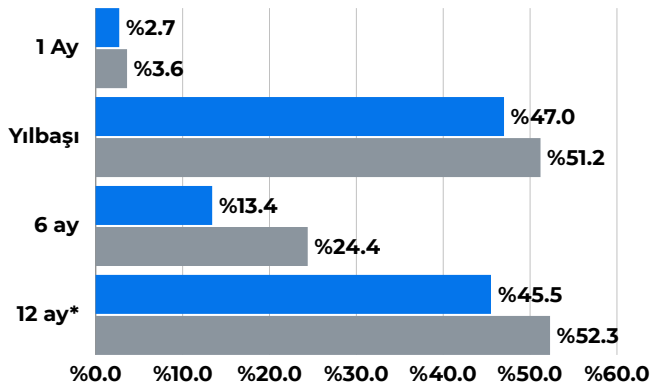
### Karşılaştırma Ölçütü:

%90 BIST-100 (Getiri) Endeksi

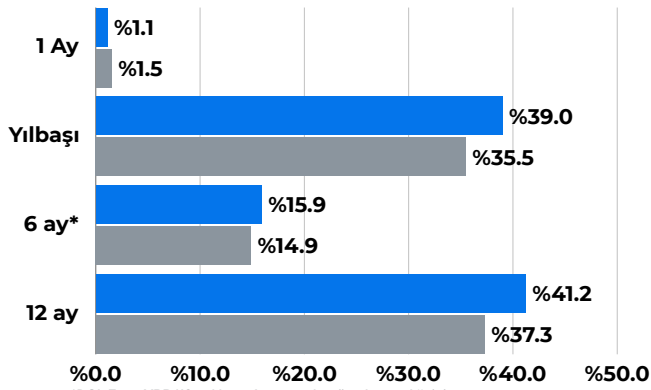
%10 BIST-KYD 1 Aylık Mevduat TL Endeksi

### Önerilen Vade

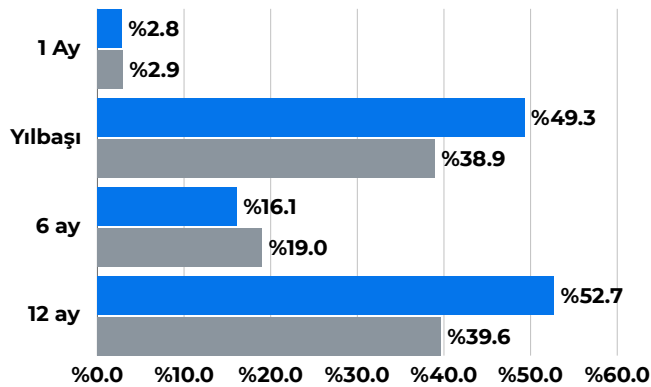
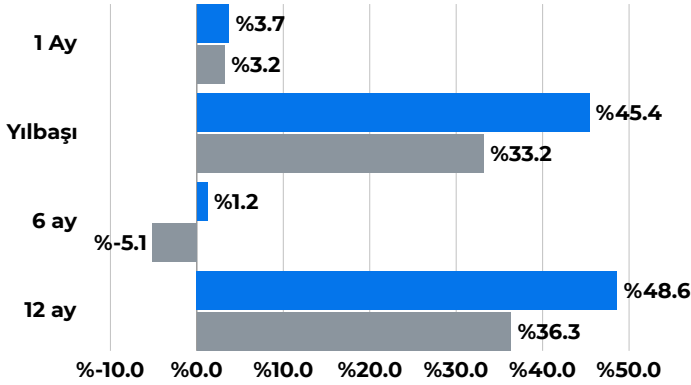
Orta/Uzun Vade



\*EYT Fonu 12 aylık performansı henüz oluşmadığı için 6 aylık getiri yıllıklandırılarak hesaplama yapılmıştır.



\*DOL Fonu YBB/12 aylık performansı henüz oluşmadığı için 1 aylık getiri üzerinden dönemsel veri oluşturulmuştur.



## KARMA Güncellendi

Altın, Hisse, Yabancı Hisse ve TL varlıklara yatırım sağlayan fon paketidir.

%20 IDL - Para Piyasası Fonu

%20 EYT - 2. Fon Sepeti Fonu

%15 MKG - Altın Katılım Fonu

%25 ASJ - Hisse Senedi Fonu

%20 MJB - Robo Fon Sepeti Fonu

Paket Getirisi  KYD Mevduat Endeksi 

## DÖVİZ/ALTIN Güncellendi

Döviz kuru ile hareket eden varlıklara ve altına yatırım sağlayan fon paketidir.

%30 DOL - 3. Aktif Serbest Döviz Fon

%20 MPN - 2. Aktif Serbest Döviz Fon

%35 MKG - Altın Katılım Fonu

%15 MJG - Gümüş Fonu

Paket Getirisi  USD/TL + G. Altın Getirisi 

## HİSSE Güncellendi



Borsa İstanbul ve yabancı hisse senetlerine yatırım sağlayan fon paketidir.

%10 IDL - Para Piyasası Fonu

%30 MMH - BIST30 Endeksi Hisse S. Fonu

%40 ASJ - Hisse Senedi Fonu

%20 MPS - Katılım Hisse Senedi Fonu

Paket Getirisi  BIST100 Endeks Getiri 

## FAİZSİZ Güncellendi



Faiz içermeyen varlıklara yatırım sağlayan fon paketidir.

%40 MPF - Kısa Vadeli Kira Sertifikası Katılım Fonu

%20 CPU - Teknoloji Katılım Fonu

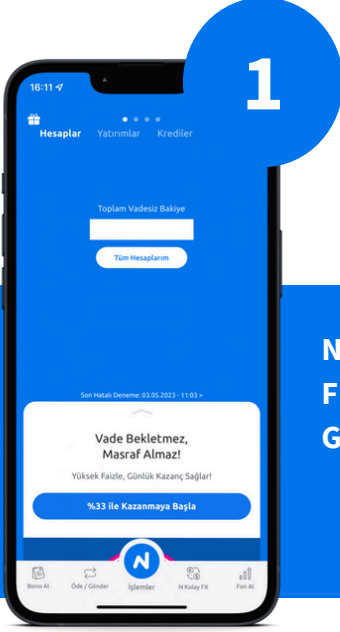
%20 MKG - Altın Katılım Fonu

%20 MPS - Katılım Hisse Senedi Fonu

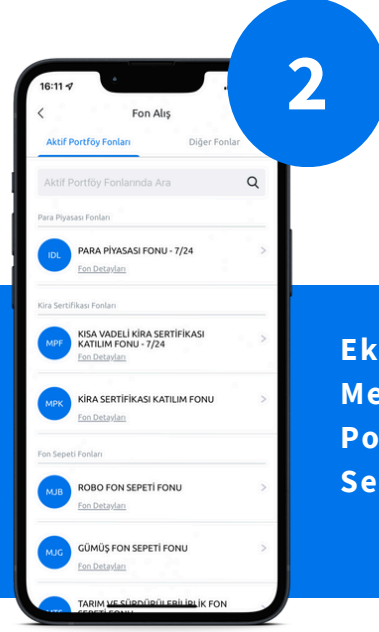
Paket Getirisi  Kar Payı Endeksi Getiri 

Fon Kodu	Fon Adı	1 Ay (%)	3 Ay (%)	6 Ay (%)	Yılbaşı (%)	1 Yıl (%)
MJH	AKTİF PORTFÖY FORTUNA SERBEST FON	8.9	12.6	21.3	62.1	72.6
GPT	AKTİF PORTFÖY ROBOTİK TEKNOLOJİLERİ DEĞİŞKEN FON	7.5	7.9	10.6		
BUL	AKTİF PORTFÖY İNŞAAT SEKTÖRÜ HİSSE SENEDİ SERBEST (TL) FON (HİSSE SENEDİ YOĞUN FON)	5.5	-19.5	-20.9	1.7	2.8
ASJ	AKTİF PORTFÖY HİSSE SENEDİ (TL) FONU (HİSSE SENEDİ YOĞUN FON)	4.5	5.4	-0.2	46.1	50.6
IDL	AKTİF PORTFÖY PARA PİYASASI (TL) FONU	4.1	12.8	27.8	60.1	61.4
DB2	AKTİF PORTFÖY İKİNCİ KISA VADELİ SERBEST (TL) FON	4.0				
NKL	AKTİF PORTFÖY KISA VADELİ SERBEST (TL) FON	4.0	12.8	27.6	58.6	59.6
TFE	AKTİF PORTFÖY TÜRKİYE FİNANS ALA BANKACILIK KATILIM ÖZEL FONU	3.9	10.9	22.0	46.3	50.1
ONN	AKTİF PORTFÖY AKTİF ONİKS SERBEST (TL) FON	3.7	12.3	24.3	53.6	54.5
SPT	AKTİF PORTFÖY KATILIM FON SEPETİ FONU	3.7	8.3			
MPF	AKTİF PORTFÖY KISA VADELİ KİRA SERTİFİKASI KATILIM (TL) FONU	3.5	11.3	24.3	51.4	52.3
CPU	AKTİF PORTFÖY TEKNOLOJİ KATILIM FONU	3.5	6.2	8.6	51.3	55.2
ESG	AKTİF PORTFÖY ESG SÜRDÜRÜLEBİLİRLİK SERBEST FON	3.4	3.9	6.9	34.0	35.5
MPK	AKTİF PORTFÖY KİRA SERTİFİKASI KATILIM (TL) FONU	3.4	10.5	22.8	48.4	50.1
MPS	AKTİF PORTFÖY KATILIM HİSSE SENEDİ (TL) FONU (HİSSE SENEDİ YOĞUN FON)	3.1	3.9	-2.7	39.3	44.2
MMH	AKTİF PORTFÖY BIST 30 ENDEKSİ HİSSE SENEDİ (TL) FONU (HİSSE SENEDİ YOĞUN FON)	2.9	0.8	-3.2	43.5	44.7
ONE	AKTİF PORTFÖY BİRİNCİ HİSSE SENEDİ SERBEST (TL) FON (HİSSE SENEDİ YOĞUN FON)	2.8	-0.5	-12.7	23.4	26.7
EYT	AKTİF PORTFÖY İKİNCİ FON SEPETİ FONU	2.7	4.9	10.7	42.8	45.1
GLC	AKTİF PORTFÖY ÜÇÜNCÜ FON SEPETİ FONU	2.7	6.1	14.6	49.2	51.6
ENJ	AKTİF PORTFÖY ENERJİ ŞİRKETLERİ HİSSE SENEDİ (TL) FONU (HİSSE SENEDİ YOĞUN FON)	2.6	4.4			
MPD	AKTİF PORTFÖY AKTİF SERBEST (DÖVİZ) FON	2.5	4.2	8.8	24.2	24.9
CIN	AKTİF PORTFÖY BİRİNCİ SERBEST FON	2.4	-2.7	1.6		
DOL	AKTİF PORTFÖY ÜÇÜNCÜ AKTİF SERBEST (DÖVİZ) FON	2.2	4.2	9.3		
HRZ	AKTİF PORTFÖY BIST HALKA ARZ ŞİRKETLERİ HİSSE SENEDİ (TL) FONU (HİSSE SENEDİ YOĞUN FON)	1.8				
MPN	AKTİF PORTFÖY İKİNCİ AKTİF SERBEST (DÖVİZ) FON	1.7	3.7	12.3	28.4	30.0
FLY	AKTİF PORTFÖY HAVACILIK VE SAVUNMA TEKNOLOJİLERİ DEĞİŞKEN FON	1.1				
MJL	AKTİF PORTFÖY AKTİF SERBEST (DÖVİZ-AVRO) FON	1.0	-3.2	5.2	15.0	16.2
MJB	AKTİF PORTFÖY BİRİNCİ FON SEPETİ FONU	0.8	3.0	9.3	34.7	37.0
MKG	AKTİF PORTFÖY ALTIN KATILIM FONU	0.5	3.0	26.1	53.1	59.5
DSU	AKTİF PORTFÖY AKTİF SERBEST (DÖVİZ - ABD DOLARI) FON	-0.2				
GLG	AKTİF PORTFÖY CAPITAL HİSSE SENEDİ SERBEST FON (HİSSE SENEDİ YOĞUN FON)	-0.3	-4.2	-15.6	27.6	29.8
MJG	AKTİF PORTFÖY GÜMÜŞ FON SEPETİ FONU	-0.6	-4.0	10.0	46.6	43.9
MTS	AKTİF PORTFÖY TARIM VE SÜRDÜRÜLEBİLİRLİK FON SEPETİ FONU	-2.3	-3.8	1.5	19.2	23.0

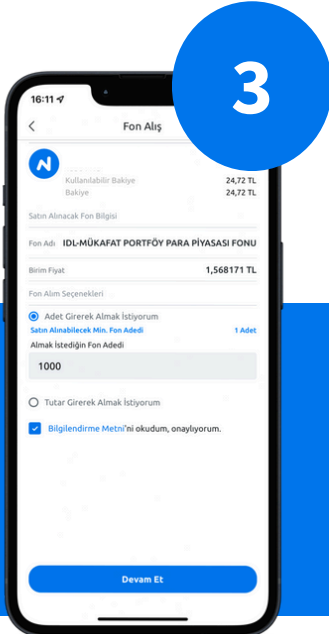
## Aktif Portföy Fonlarını N Kolay Mobil'den Alabilirsiniz.



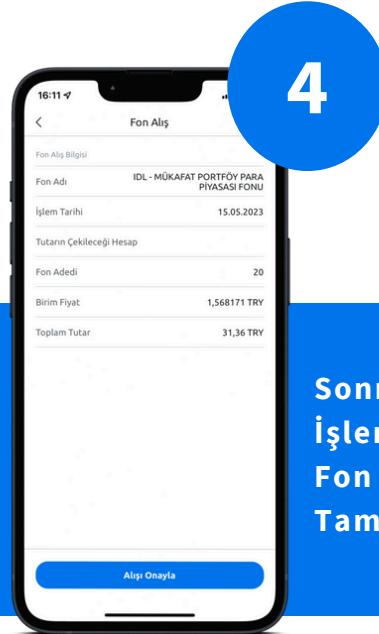
1  
NKolay Ana Ekrandan  
Fon Alış Menüsüne  
Giriniz.



2  
Ekranaya Gelen  
Menüde "Aktif  
Portföy Fonlarını"  
Seçiniz.



3  
Fonlarımızdan  
Dilediğinizi Seçerek  
Alım İçin  
Belirlediğiniz Tutarı  
Giriniz.



4  
Sonraki Ekranda  
İşlemi Onaylayarak  
Fon Alışı  
Tamamlayınız.



## Çekince Notu

Bu raporda yer alan yatırım bilgi, yorum, değerlendirme ve tavsiyeler yatırım danışmanlığı hizmeti kapsamında değildir. Yatırım Danışmanlığı hizmeti yetkili kuruluşlar tarafından kişilerin risk ve getiri tercihleri dikkate alınarak kişiye özel sunulmaktadır.

Bu raporda yer alan yorum ve tavsiyeler ise genel nitelikte olup, yönlendirici nitelikte değildir. Bu tavsiyeler mali durumunuz ile risk ve getiri tercihlerinize uygun olmayabilir. Bu nedenle sadece burada yer alan bilgilere dayanılarak yatırım kararı verilmesi beklentilerinize uygun sonuçlar doğurmayabilir. Bu rapor tarafsız ve dürüst bir bakış açısıyla düzenlenmiş olup, alıcısının menfaatlerine ve/veya ihtiyaçlarına uygunluğu gözetilmeksizin ve karşılığında maddi menfaat elde etme beklentisi bulunmaksızın hazırlanmış bir derlemedir.

Bu raporda yer alan bilgi ve veriler hazırlandığı tarih itibariyle Aktif Portföy Yönetimi A.Ş. tarafından mevcut piyasa koşulları ve güvenilir olduğuna inanılan kaynaklardan derlenmiş olup; bu kaynakların doğrulukları ayrıca araştırılmamıştır.

Bu rapor içerisindeki veriler değişkenlik gösterebilir. Bu rapor yatırımcıların genel olarak bilgi edinmeleri amacıyla hazırlanmış olup yatırımcıların bu rapordan etkilenmeyerek kararlarını vermeleri beklenmekte olup; işbu raporla Aktif Portföy Yönetimi A.Ş. tarafından herhangi bir garanti verilmemektedir. İlgili risk değerleri 26.12.2024 tarihi itibarıyla hesaplanmıştır. Belirtilen risk değerleri fonların geçmiş performansına göre belirlenmiş olup gelecekteki risk profiline ilişkin güvenilir bir gösterge değildir. Risk değeri zaman içinde değişebilir. Daha detaylı bilgi için [www.spk.gov.tr](http://www.spk.gov.tr) 'de yer alan "Yatırım Fonlarına İlişkin Rehberi" inceleyebilirsiniz.

aktifportföy

N KOLAY



Kore Şehitleri Cad. No:8/1 Esentepe 34394  
Şişli/İstanbul



+90 212 376 32 00



info@aktifportfoy.com.tr