

**Burada yarın,
bugünden daha
değerli!**

Haftalık Fon Bülteni

Sayı: **62**
Tarih: **05.08.2024**
Dönem: **26.07.2024 - 02.08.2024**

aktif portföy

www.aktifportfoy.com

N KOLAY



Genel Müdür Mesajı



Yasin Atikler
Aktif Portföy Genel Müdürü

Değerli Yatırımcılarımız,

Aktif Portföy olarak birikimlerinizi risk/yatırım tercihiniz ile finansal piyasalardaki beklentileriniz doğrultusunda şeffaf şekilde yöneterek sağlanabilecek en iyi performansı sunmayı hedefliyoruz.

Birikimlerinizi, konusunda uzman portföy yöneticisi arkadaşlarımızla yönetirken, sizin hayatınıza daha fazla odaklanmanızı sağlamak bizim en büyük önceliğimiz. Bu doğrultuda yatırım fonu dünyasını ve yönettiğimiz fonları en yalın ve anlaşılabilir haliyle sunmak yeni yaklaşımımız.

Geleceğini bizlere emanet eden yatırımcılarımıza; yüksek sorumluluk bilinci ile istikrarlı ve kalıcı performans sağlama odaklı yatırım stratejilerini geliştirmek için her gün çalışıyoruz. Bu kapsamda piyasa gelişmelerini, fon performanslarını ve size özel hazırladığımız fon paketlerini paylaştığımız haftalık bültenimizi sizinle paylaşmanın gururunu taşıyorum.

Aktif Portföy'ün yeni yaklaşımını ve siz değerli yatırımcılarına katma değerini artırmak için iletişim kanallarımız hep açık, Sizlerin görüşleri ve geri bildirimleri bizim için çok değerli.

Herkese güzel bir hafta diliyorum.

Yatırım Yaklaşımımız

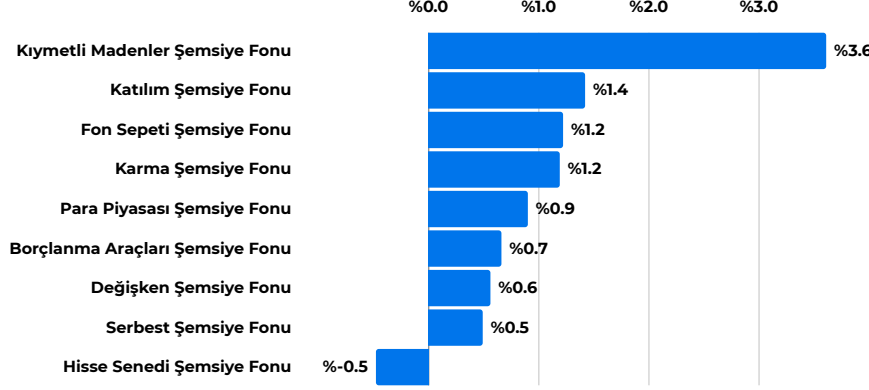


Aktif Portföy olarak yüksek verimli yatırım alternatifleri ile yerli ve yabancı tüm müşteriler için yeni bir anlayışla hizmet vermekteyiz.

Hedefimiz, ortaklarımızın, çalışanlarımızın ve müşterilerimizin haklarını her koşulda, menfaat gözetmeden korumak, uzman bir yaklaşımla, kaliteden ödün vermeden topluma ve çevreye kattığımız değeri sürekli artırmaktır.

Bilgi birikimi ve uzmanlığı ile Aktif Portföy olarak, farklı risk/getiri beklentileri için geliştirilen stratejilerle kurduğu ve yönettiği yatırım fonları ile yatırımcılara verimli getiri alternatifleri sunmakta, farklı yatırım tercihleri için ihtiyacı karşılayan çözümler üretmekteyiz.

Varlık & Fon Bazında Gelişmeler



- Geçtiğimiz hafta, yurt içi ve yurt dışı piyasalarda genel olarak negatif bir seyir ve düşen risk iştahı gözlemlendi. Türkiye'de yerel varlıkların performansında, Ortadoğu'da artan gerilim ve yurt dışı piyasalarda bozulan risk iştahı etkili oldu. Küresel piyasalarda ise Fed/BOJ ve BOE faiz kararları, ABD istihdam verisi ve beklentileri uzağında gelen teknoloji şirket bilançoları satış baskısına yol açtı.
- Yurt içinde haftanın kritik bir verinin olmadığı haftada, İsrail-İran-Lübnan gerginliği riskli varlıklardan çıkışı hızlandırdı. Artan jeopolitik risk ile birlikte 260 bp olan CDS - Ülke Risk Primi'nin tekrar 300 bp'a hareketini gözlemledik. Düşen risk iştahı Borsa İstanbul'a da olumsuz yansıdı. Beklenti üzerinde gelen Bankacılık sektörü bilançolarına rağmen, bankacılık endeksi önderliğinde düşüş görüyoruz. BIST 100 endeksi haftayı %3,84 düşüşle 10.473,47 puandan kapattı. Endeks, hafta içinde en düşük 10.415,62, en yüksek 10.880,04 puanı gördü. Mali Endeks %4,42, Hizmetler Endeksi %2,68, Sanayi Endeksi %3,25 ve Teknoloji Endeksi %2,80 değer kaybıyla haftayı tamamladı.
- TCMB verilerine göre, 26 Temmuz haftasında brüt rezervler 5,9 milyon dolar azalarak 148 milyar dolara geriledi. Hafta içinde açıklanan Suudi Arabistan ile yapılan depo işleminin sona ermesi bu düşüşün ana sebebi olarak nitelendirildi. Aynı hafta yurt dışı yerleşik yatırımcılar, tahvilde alım, hisse senedinde ise satım gerçekleştirdi. Yurt dışı yerleşiklerin tahvil alımları net 1360,5 milyon dolar, hisse senedi satımları ise 128,5 milyon dolar olarak gerçekleşti. Ayrıca, yurt içi yerleşiklerin döviz mevduatı 26 Temmuz haftasında parite etkisinden arındırılmış olarak 0,77 milyar dolar arttı.
- Yurt dışı piyasalarda ABD ekonomisinde yumuşak iniş beklentilerini azaltan veriler ve teknoloji şirketlerinin bilanço sonuçlarının ardından satış baskısı yaşandı. Temmuz ayında tarım dışı istihdam verileri 114 bin kişi artarak beklentilerin altında kaldı ve işsizlik oranı %4,3'e yükseldi. Özel sektör istihdamı da 122 bin kişi artarak beklentileri karşılamadı. İlk kez işsizlik maaşı başvurusunda bulunanların sayısı 249 bin ile son yılın en yüksek seviyesine çıktı. Bu veriler, iş gücü piyasasında beklenenden hızlı bir bozulma olduğunu gösterdi. Fed, politika faizini %5,25-5,50 bandında sabit tutarken iş gücü piyasasına dair risklere dikkat çekti. Başkan Powell, Eylül ayı için faiz indirimine dair daha olumlu bir söylemde bulundu.
- Bilanço sezonunun hisse ve sektör bazında dalgalanmalara yol açtığı ABD piyasalarında, S&P 500 endeksi %2,06 ve Nasdaq endeksi %3,35 düşüş gösterdi. ABD'nin 10 yıllık tahvil faizi %3,79 ile Aralık 2023'ten bu yana en düşük seviyesine geriledi. Dolar endeksi %1,16 azalarak 102,99 seviyesine geriledi. Altının ons fiyatı jeopolitik risklerle yükseldi ve haftayı 2.443 dolardan kapattı. Gümüşün onsu 28,57 dolar oldu. ABD'deki resesyon endişeleri Avrupa ve Asya piyasalarını da etkiledi. Japonya Merkez Bankası (BOJ) para politikasını sıkılaştırma ve Yen'i güçlendirme adımları kapsamında politika faizini yüzde 0,25'e yükseltti.
- Yeni haftada yurt içinde enflasyon verisini takip edeceğiz. Yurt dışında ise ABD'de bilanço sezonu ve başkanlık yarışına dair değerlendirmeler ile Ortadoğu'daki gelişmeler izlenecek.

Ayın Öne Çıkan Fonu

MJB (Robo Fon Sepeti Fonu)

MJB farklı sektör ve coğrafyalardan 300'e yakın global ETF (Borsa Yatırım Fonu) sepetinden seçilen ETF'lere yatırım yapma imkanı sunuyor. MSCI World Index yılbaşından itibaren ABD Doları bazında %12,7 değer kazanarak yükselişini sürdürüyor.

Yurtdışında bilanço sezonu ile birlikte yükselişin devamı gelebilir. Globalde merkez bankası faiz indirimlerinin başlaması da hisse senetlerini destekleyecektir. Yapay zeka ile yönetilen ve 300 global ETF üzerinden seçim yapan MJB fonumuzu bu ay için öne çıkarıyoruz.



Yeni Fonumuz **ENJ - Enerji Şirketleri Hisse Senedi (TL) Fon** Hakkında



İŞLEME AÇILIŞ TARİHİ
19.07.2024



Fon'un yatırım stratejisi BIST Elektrik Endeksine (XELKT) dahil şirketlerin getirisini yatırımcısına sunmaktır. Risk iştahı yüksek, enerji sektöründe faaliyet gösteren şirketlerin büyüme olanaklarına ve kazançlarına iştirak etmek isteyen ve yatırımlarında orta ve uzun vadeli düşünen, kısa vadede piyasalarda oluşan dalgalanmalardan etkilenmeyecek yatırımcılara yöneliktir.

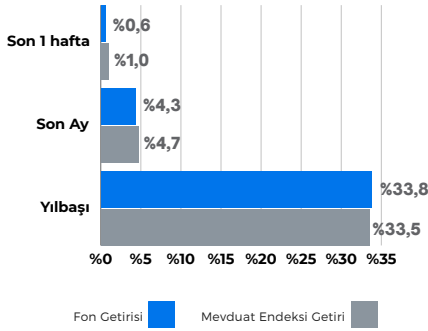
Yeni Fonumuz **SPT - Katılım Fon Sepeti Fonu** Hakkında



İŞLEME AÇILIŞ TARİHİ
19.07.2024



Fon'un amacı yatırımcılarına, orta ve uzun vadede faizsiz finans ilkelerine uygun olarak yüksek getiri sağlamaktır. Fon bu amaçla portföy dağılımını, fon portföyünde yer alabilecek varlık ve işlemler için belirlenmiş asgari ve azami sınırlamalara bağlı kalmak kaydıyla, değişen piyasa koşullarına göre sıklıkla değiştirebilir. Fon, ağırlıklı olarak yatırım yaptığı fonları ve borsa yatırım fonlarının farklı stratejilerinden riskin çeşitlendirilmesi sureti ile getiri sağlamayı hedeflemektedir.



EYT - İkinci Fon Sepeti Fonu



Kimler Tercih Etmeli:

- Yatırım Fonu seçiminde zorlanan, belirli bir sepete yatırım yapmak isteyen,
- Farklı stratejilerinden riskin çeşitlendirilmesi sureti ile dengeli bir portföy sağlamayı hedefleyen,
- Birikimlerinde orta ve uzun vade bakış açısıyla düşünebilen yatırımcılar.

Yönetim Ücreti: Yıllık %1

Valör: Alım T+1 / Satım T+2

Risk Değeri: Düşük (3)

Stopaj: Gerçek Kişi %7,5 - Tüzel Kişi %0

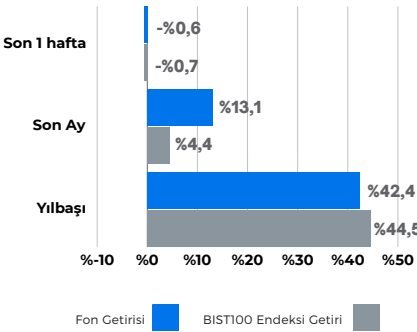
Karşılaştırma Ölçütü:

%75 BIST-KYD 1 Aylık Mevduat TL Endeksi

%25 BIST-KYD 1 Aylık Mevduat USD Endeksi

Önerilen Vade

Orta/Uzun Vade



BUL - İnşaat Sektörü Hisse Senedi Serbest (TL) Fon



Kimler Tercih Etmeli:

- İnşaat sektöründe ve inşaat sektörünün alt ve ilişkili sektörlerinde (çimento, beton, demir-çelik vs.) faaliyet gösteren şirketlerin büyüme olanaklarına ve kazançlarına iştirak etmek isteyen yatırımcılar.
- Yatırımlarında orta ve uzun vadeli düşünen, kısa vadede piyasalarda oluşan dalgalanmalardan etkilenmeyecek yatırımcılar.

Yönetim Ücreti: Yıllık %2,9

Valör: Alım T+1 / Satım T+2

Risk Değeri: Çok Yüksek (7)

Stopaj: Gerçek Kişi %0 - Tüzel Kişi %0

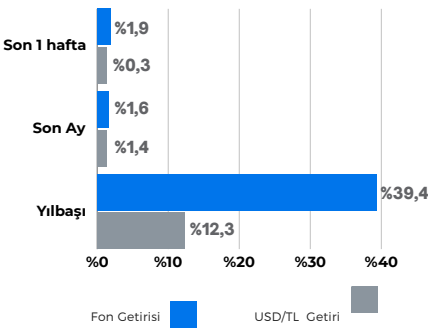
Karşılaştırma Ölçütü:

%90 BIST-100 (Getiri) Endeksi

%10 BIST-KYD Repo (Brüt) Endeksi

Önerilen Vade

Orta/Uzun Vade



CPU - Teknoloji Katılım Fonu



Kimler Tercih Etmeli:

- Katılım esaslarına uygun olmak kaydıyla Ağırlıklı olarak teknoloji temalarına yatırım yapan enstrümanları barındıran yatırım araçlarını portföyüne dahil etmek isteyen ve bunu profesyonel fon yönetimi vasıtasıyla gerçekleştirmek isteyen,
- Birikimlerinde orta ve uzun vade bakış açısıyla düşünebilen yatırımcılar.

Yönetim Ücreti: Yıllık %2

Valör: Alım T+1 / Satım T+3

Risk Değeri: Yüksek (6)

Stopaj: Gerçek Kişi %7,5 - Tüzel Kişi %0

Karşılaştırma Ölçütü:

%60 NASDAQ - 100 Technology Sector

Total Return (NTTR) Endeksi

%30 BIST Teknoloji Ağırlıklı Sınırlamalı

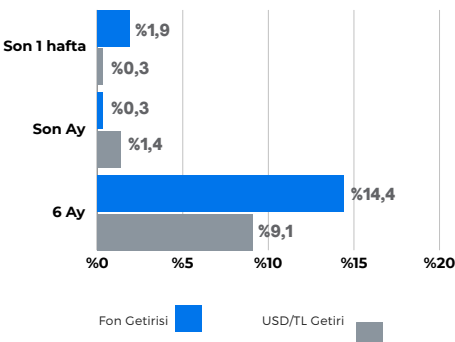
Getiri Endeksi (XTKJS)

%10 BIST - KYD 1 Aylık Kar Payı TL

Endeksi

Önerilen Vade

Orta/Uzun Vade



GPT - Robotik Teknolojileri Değişken Fon



Kimler Tercih Etmeli:

- Ağırlıklı olarak Yapay Zeka ve Robotik Teknolojileri temalarına yatırım yapan enstrümanları barındıran yatırım araçlarını portföyüne dahil etmek isteyen ve bunu profesyonel fon yönetimi vasıtasıyla gerçekleştirmek isteyen,
- Birikimlerinde orta ve uzun vade bakış açısıyla düşünebilen yatırımcılar.

Yönetim Ücreti: Yıllık %2,0

Valör: Alım T+1 / Satım T+3

Risk Değeri: Yüksek (6)

Stopaj: Gerçek Kişi %10 - Tüzel Kişi %0

Karşılaştırma Ölçütü:

%60 Nasdaq CTA Artificial Intelligence &

Robotics Index NQROBO Net Total Return

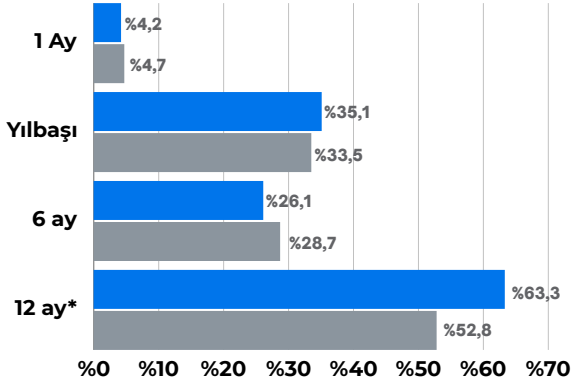
Endeksi

%30 BIST Bilişim Getiri Endeksi (XBLSM_G)

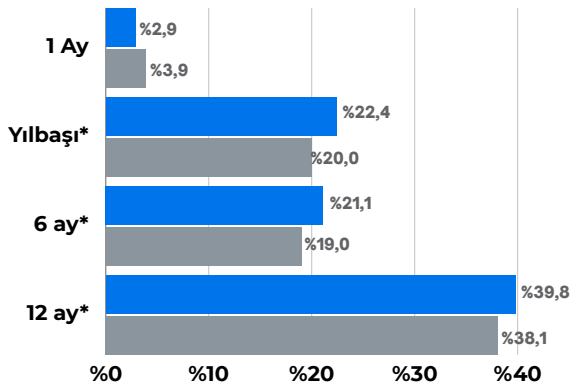
%10 BIST KYD 1 Aylık Mevduat TL Endeksi

Önerilen Vade

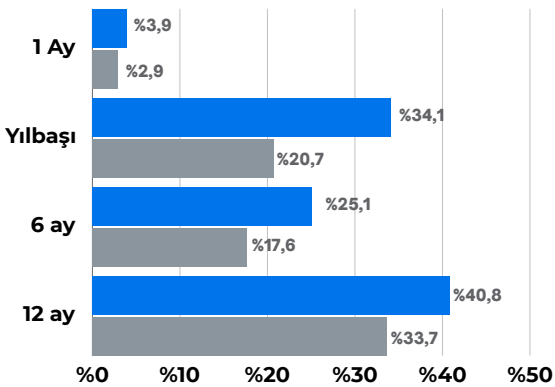
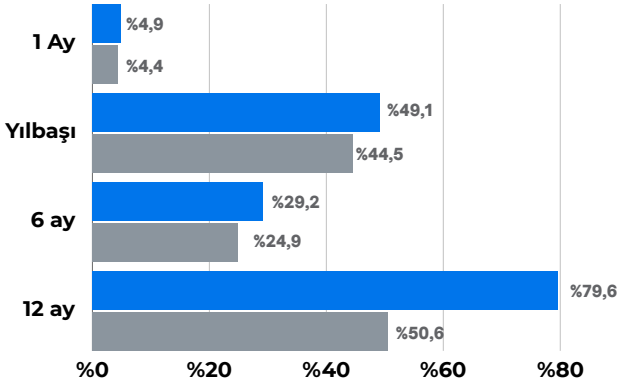
Orta/Uzun Vade



*EYT Fonu 12 aylık performansı henüz oluşmadığı için 6 aylık getiri yıllıklandırılarak hesaplama yapılmıştır.



*DOL Fonu YBB/6/12 aylık performansı henüz oluşmadığı için 1 aylık getiri üzerinden dönemsel veri oluşturulmuştur.



KARMA Güncellendi

Altın, Hisse, Yabancı Hisse ve TL varlıklara yatırım sağlayan fon paketidir.

%20 IDL - Para Piyasası Fonu

%20 EYT - 2. Fon Sepeti Fonu

%15 MKG - Altın Katılım Fonu

%25 ASJ - Hisse Senedi Fonu

%20 MJB - Robo Fon Sepeti Fonu

Paket Getirisi  KYD Mevduat Endeksi 

DÖVİZ/ALTIN Güncellendi

Döviz kuru ile hareket eden varlıklara ve altına yatırım sağlayan fon paketidir.

%30 DOL - 3. Aktif Serbest Döviz Fon

%20 MPN - 2. Aktif Serbest Döviz Fon

%35 MKG - Altın Katılım Fonu

%15 MJG - Gümüş Fonu

Paket Getirisi  USD/TL + G. Altın Getirisi 

HİSSE Güncellendi

Borsa İstanbul ve yabancı hisse senetlerine yatırım sağlayan fon paketidir.

%10 IDL - Para Piyasası Fonu

%30 MMH - BIST30 Endeksi Hisse S. Fonu

%40 ASJ - Hisse Senedi Fonu

%20 MPS - Katılım Hisse Senedi Fonu

Paket Getirisi  BIST100 Endeks Getiri 

FAİZSİZ Güncellendi

Faiz içermeyen varlıklara yatırım sağlayan fon paketidir.

%40 MPF - Kısa Vadeli Kira Sertifikası Katılım Fonu

%20 CPU - Teknoloji Katılım Fonu

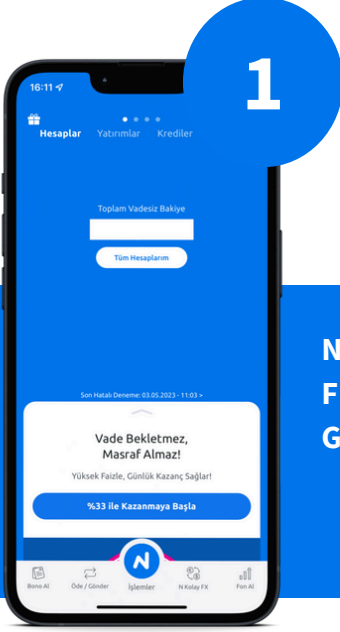
%20 MKG - Altın Katılım Fonu

%20 MPS - Katılım Hisse Senedi Fonu

Paket Getirisi  Kar Payı Endeksi Getiri 

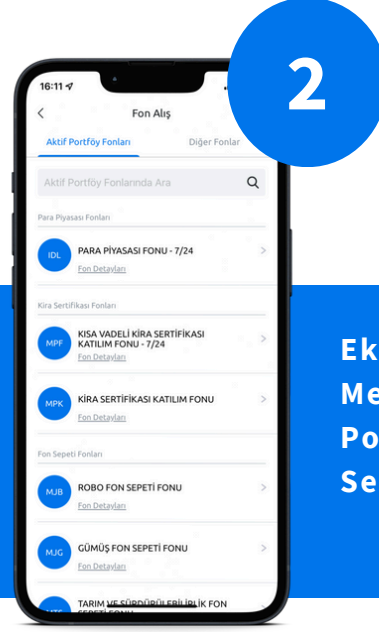
Fon Kodu	Fon Adı	1 Ay (%)	3 Ay (%)	6 Ay (%)	Yılbaşı (%)	1 Yıl (%)
BUL	AKTİF PORTFÖY İNŞAAT SEKTÖRÜ HİSSE SENEDİ SERBEST (TL) FON (HİSSE SENEDİ YOĞUN FON)	13.1	15.4	28.1	42.4	
MJH	AKTİF PORTFÖY FORTUNA SERBEST FON	5.5	7.3	15.4	42.1	53.8
MPS	AKTİF PORTFÖY KATILIM HİSSE SENEDİ (TL) FONU (HİSSE SENEDİ YOĞUN FON)	5.1	10.0	26.0	47.6	59.8
MKG	AKTİF PORTFÖY ALTIN KATILIM FONU	5.0	4.5	28.0	28.8	55.6
MMH	AKTİF PORTFÖY BIST 30 ENDEKSİ HİSSE SENEDİ (TL) FONU (HİSSE SENEDİ YOĞUN FON)	4.9	8.7	33.0	53.2	70.6
ASJ	AKTİF PORTFÖY HİSSE SENEDİ (TL) FONU (HİSSE SENEDİ YOĞUN FON)	4.9	8.1	28.7	51.1	103.0
EYT	AKTİF PORTFÖY İKİNCİ FON SEPETİ FONU	4.3	10.6	25.9	33.8	
IDL	AKTİF PORTFÖY PARA PİYASASI (TL) FONU	4.2	13.2	26.9	31.4	52.2
NKL	AKTİF PORTFÖY KISA VADELİ SERBEST (TL) FON	4.2	13.2	25.9	30.4	
TFE	AKTİF PORTFÖY TÜRKİYE FİNANS ALA BANKACILIK KATILIM ÖZEL FONU	4.1	9.3	20.5	24.9	
MTS	AKTİF PORTFÖY TARIM VE SÜRDÜRÜLEBİLİRLİK FON SEPETİ FONU	4.0	4.6	24.5	21.4	27.8
MPF	AKTİF PORTFÖY KISA VADELİ KİRA SERTİFİKASI KATILIM (TL) FONU	3.8	11.9	23.4	27.3	44.2
ONN	AKTİF PORTFÖY AKTİF ONİKS SERBEST (TL) FON	3.8	11.6	24.2	28.9	49.4
MPK	AKTİF PORTFÖY KİRA SERTİFİKASI KATILIM (TL) FONU	3.7	11.0	22.2	26.0	47.9
MPN	AKTİF PORTFÖY İKİNCİ AKTİF SERBEST (DÖVİZ) FON	3.2	6.4	15.0	17.0	36.9
MJB	AKTİF PORTFÖY BİRİNCİ FON SEPETİ FONU	2.6	8.3	21.0	24.8	42.2
CIN	AKTİF PORTFÖY BİRİNCİ SERBEST FON	2.6	3.7			
ESG	AKTİF PORTFÖY ESG SÜRDÜRÜLEBİLİRLİK SERBEST FON	2.1	8.7	20.4	27.8	45.2
MJL	AKTİF PORTFÖY AKTİF SERBEST (DÖVİZ-AVRO) FON	2.0	3.8	10.4	11.2	23.9
DOL	AKTİF PORTFÖY ÜÇÜNCÜ AKTİF SERBEST (DÖVİZ) FON	1.8	3.5			
MPD	AKTİF PORTFÖY AKTİF SERBEST (DÖVİZ) FON	1.6	3.3	11.2	15.0	27.5
CPU	AKTİF PORTFÖY TEKNOLOJİ KATILIM FONU	1.6	8.4	24.4	39.4	
ONE	AKTİF PORTFÖY BİRİNCİ HİSSE SENEDİ SERBEST (TL) FON (HİSSE SENEDİ YOĞUN FON)	1.3	3.2	23.1	41.2	
MLS	AKTİF PORTFÖY SİYAH BEYAZ SERBEST ÖZEL FON	0.7	3.9	13.6	21.3	26.0
GPT	AKTİF PORTFÖY ROBOTİK TEKNOLOJİLERİ DEĞİŞKEN FON	0.3	2.9	14.4		
MJG	AKTİF PORTFÖY GÜMÜŞ FON SEPETİ FONU	-0.3	10.2	33.7	33.6	43.1

Aktif Portföy Fonlarını N Kolay Mobil'den Alabilirsiniz.



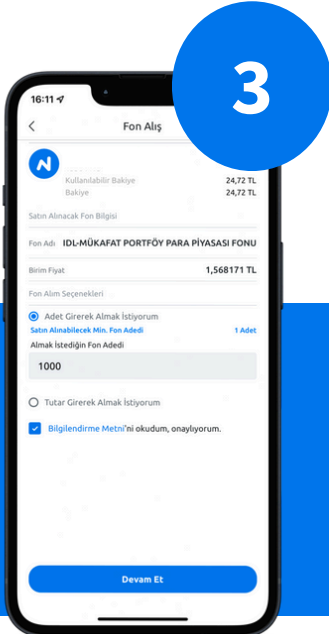
1

NKolay Ana Ekrandan
Fon Alış Menüüne
Giriniz.



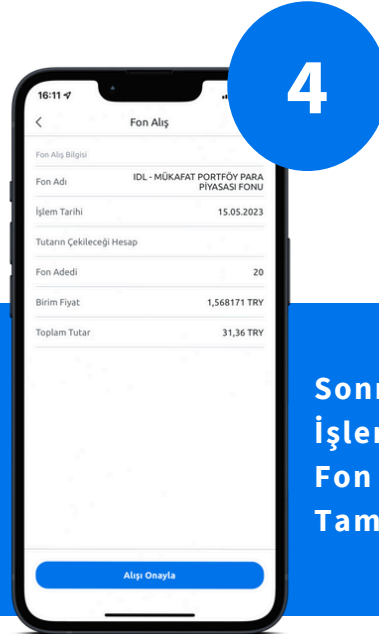
2

Ekranaya Gelen
Menüde "Aktif
Portföy Fonlarını"
Seçiniz.



3

Fonlarımızdan
Dilediğinizi Seçerek
Alım İçin
Belirlediğiniz Tutarı
Giriniz.



4

Sonraki Ekranada
İşlemi Onaylayarak
Fon Alışı
Tamamlayınız.

Çekince Notu

Bu raporda yer alan yatırım bilgi, yorum, değerlendirme ve tavsiyeler yatırım danışmanlığı hizmeti kapsamında değildir. Yatırım Danışmanlığı hizmeti yetkili kuruluşlar tarafından kişilerin risk ve getiri tercihleri dikkate alınarak kişiye özel sunulmaktadır.

Bu raporda yer alan yorum ve tavsiyeler ise genel nitelikte olup, yönlendirici nitelikte değildir. Bu tavsiyeler mali durumunuz ile risk ve getiri tercihlerinize uygun olmayabilir. Bu nedenle sadece burada yer alan bilgilere dayanılarak yatırım kararı verilmesi beklentilerinize uygun sonuçlar doğurmayabilir. Bu rapor tarafsız ve dürüst bir bakış açısıyla düzenlenmiş olup, alıcısının menfaatlerine ve/veya ihtiyaçlarına uygunluğu gözetilmeksizin ve karşılığında maddi menfaat elde etme beklentisi bulunmaksızın hazırlanmış bir derlemedir.

Bu raporda yer alan bilgi ve veriler hazırlandığı tarih itibariyle Aktif Portföy Yönetimi A.Ş. tarafından mevcut piyasa koşulları ve güvenilir olduğuna inanılan kaynaklardan derlenmiş olup; bu kaynakların doğrulukları ayrıca araştırılmamıştır.

Bu rapor içerisindeki veriler değişkenlik gösterebilir. Bu rapor yatırımcıların genel olarak bilgi edinmeleri amacıyla hazırlanmış olup yatırımcıların bu rapordan etkilenmeyerek kararlarını vermeleri beklenmekte olup; işbu raporla Aktif Portföy Yönetimi A.Ş. tarafından herhangi bir garanti verilmemektedir. İlgili risk değerleri 01.08.2024 tarihi itibarıyla hesaplanmıştır. Belirtilen risk değerleri fonların geçmiş performansına göre belirlenmiş olup gelecekteki risk profiline ilişkin güvenilir bir gösterge değildir. Risk değeri zaman içinde değişebilir. Daha detaylı bilgi için www.spk.gov.tr 'de yer alan "Yatırım Fonlarına İlişkin Rehberi" inceleyebilirsiniz.

aktifportföy

N KOLAY



Kore Şehitleri Cad. No:8/1 Esentepe 34394
Şişli/İstanbul



+90 212 376 32 00



info@aktifportfoy.com.tr