

**Burada yarın,  
bugünden daha  
değerli!**

# Haftalık Fon Bülteni

Sayı: **80**  
Tarih: **09.12.2024**  
Dönem: **29.11.2024 - 06.12.2024**

**aktif** portföy

[www.aktifportfoy.com](http://www.aktifportfoy.com)

**N KOLAY**



## Genel Müdür Mesajı



Yasin Atikler  
Aktif Portföy Genel Müdürü

Değerli Yatırımcılarımız,

Aktif Portföy olarak birikimlerinizi risk/yatırım tercihiniz ile finansal piyasalardaki beklentileriniz doğrultusunda şeffaf şekilde yöneterek sağlanabilecek en iyi performansı sunmayı hedefliyoruz.

Birikimlerinizi, konusunda uzman portföy yöneticisi arkadaşlarımızla yönetirken, sizin hayatınıza daha fazla odaklanmanızı sağlamak bizim en büyük önceliğimiz. Bu doğrultuda yatırım fonu dünyasını ve yönettiğimiz fonları en yalın ve anlaşılabilir haliyle sunmak yeni yaklaşımımız.

Geleceğini bizlere emanet eden yatırımcılarımıza; yüksek sorumluluk bilinci ile istikrarlı ve kalıcı performans sağlama odaklı yatırım stratejilerini geliştirmek için her gün çalışıyoruz. Bu kapsamda piyasa gelişmelerini, fon performanslarını ve size özel hazırladığımız fon paketlerini paylaştığımız haftalık bültenimizi sizinle paylaşmanın gururunu taşıyorum.

Aktif Portföy'ün yeni yaklaşımını ve siz değerli yatırımcılarına katma değerini artırmak için iletişim kanallarımız hep açık, Sizlerin görüşleri ve geri bildirimleri bizim için çok değerli.

Herkese güzel bir hafta diliyorum.

## Yatırım Yaklaşımımız

46 Milyar TL  
Yönetilen Varlık  
Büyükülüğü

68 Bin  
Yatırımcı

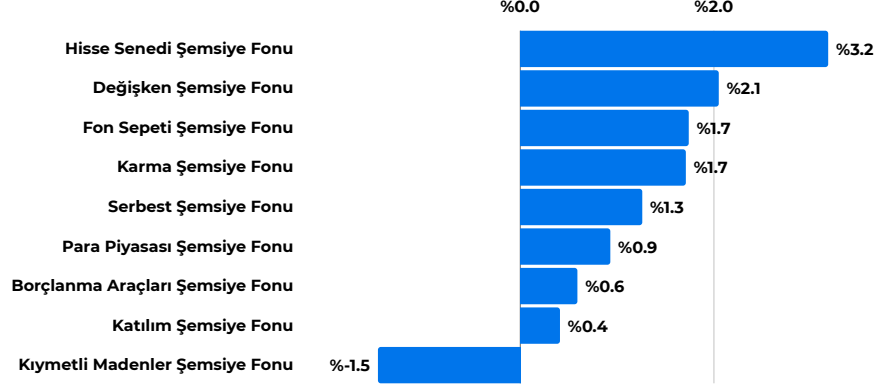
54  
Yatırım Fonu

**Aktif Portföy** olarak yüksek verimli yatırım alternatifleri ile yerli ve yabancı tüm müşteriler için yeni bir anlayışla hizmet vermekteyiz.

**Hedefimiz**, ortaklarımızın, çalışanlarımızın ve müşterilerimizin haklarını her koşulda, menfaat gözetmeden korumak, uzman bir yaklaşımla, kaliteden ödün vermeden topluma ve çevreye kattığımız değeri sürekli artırmaktır.

**Bilgi birikimi ve uzmanlığı ile Aktif Portföy olarak**, farklı risk/getiri beklentileri için geliştirilen stratejilerle kurduğu ve yönettiği yatırım fonları ile yatırımcılara verimli getiri alternatifleri sunmakta, farklı yatırım tercihleri için ihtiyacı karşılayan çözümler üretmekteyiz.

## Varlık & Fon Bazında Gelişmeler



Geçtiğimiz hafta piyasalar hem yurt içinde hem de yurt dışında oldukça hareketliydi. ABD’de açıklanan ekonomik veriler ve Fed yetkililerinin mesajları, yatırımcıların kararlarını etkileyen başlıca unsurlar oldu. Avrupa’da büyüme verileri öne çıkarken, Güney Kore’de yaşanan siyasi gelişmeler Asya piyasalarında dikkat çekti. Yurt içinde ise enflasyon verileri ve Borsa İstanbul’daki yükseliş ön plandaydı.

ABD ekonomisine ilişkin açıklanan Kasım ayı istihdam verileri, piyasalarda olumlu bir hava yarattı. Tarım dışı istihdam 227 bin artışla beklentileri aşarken, işsizlik oranı %4,2 seviyesine yükseldi. Bu rakamlar, ABD ekonomisinin güçlü bir şekilde yoluna devam ettiğini gösterdi. Ayrıca, Fed’in Aralık ayında yapacağı toplantıda faiz indirimine gitme ihtimali %86 olarak fiyatlanıyor. Bu durum, ABD borsalarına da yansdı. Teknoloji hisseleri güçlü bir performans sergilerken, Nasdaq %3,3 yükselişle haftanın en çok kazandıran endeksi oldu. S&P 500 de 6.100 puanı aşarak rekor seviyesini yeniledi.

Avrupa’da büyüme rakamları dikkat çekti. Avro Bölgesi, üçüncü çeyrekte %0,4 oranında büyüyerek beklentilere paralel bir sonuç ortaya koydu. Alman DAX borsası %3,9’luk güçlü bir yükselişle haftayı tamamladı. Ancak Fransa’daki politik belirsizlikler, Avrupa genelindeki olumlu havayı bir miktar gölgeledi.

Asya’da ise genel olarak olumlu bir tablo vardı. Ancak Güney Kore’de sıkıyönetim ilan edilmesi ve ardından bu kararın iptal edilmesi, ülkede tansiyonu artırdı ve piyasalarda kısa süreli dalgalanmalara yol açtı. Buna rağmen Japonya, Çin ve Hindistan borsaları haftayı artıda tamamladı.

Kripto para piyasalarında yeniden hareketlilik gözlemlendi. Bitcoin, uzun bir sürenin ardından 100 bin dolar seviyesini aşarak yatırımcıların ilgisini yeniden çekti. Ethereum %7,7, XRP ise %24 artış göstererek dikkat çeken diğer kripto varlıklar oldu.

Emtia piyasalarında ise dalgalı bir seyir hâkimdi. Petrol fiyatları, OPEC+’ın üretim kesintilerini uzatma kararına rağmen geriledi. WTI ham petrol haftayı %1,2 düşüşle kapatırken, altın fiyatları %0,8 düşüşle 2.659 dolar seviyesine geriledi. Doğal gaz fiyatlarındaki %8,5’lik düşüş ise haftanın en dikkat çekici hareketlerinden biri oldu.

Yurt içinde ise Kasım ayı enflasyon verileri ve Borsa İstanbul’un güçlü performansı ön plandaydı. SPK’dan gelen açığa satış yasağının BIST50 hisseleri için kaldırılacağı ve BDDK’dan gelen enflasyon muhasebesinin bankalar ve diğer finansal kuruluşların 2025 yılında enflasyon muhasebesi uygulamayacağı açıklaması risk iştahındaki artışa katkıda bulundu.

Kasım ayında tüketici fiyat endeksi (TÜFE) yıllık bazda %47,09 artış gösterdi; bu oran, Ekim ayındaki %48,58’lik seviyenin hafif altında kalarak enflasyonda sınırlı bir düşüşe işaret etti. Aylık bazda ise TÜFE %2,24 artış kaydetti. Bu artışta özellikle gıda ve alkolsüz içecekler grubundaki %5,10’luk yükseliş etkili oldu. Eğitim harcamaları ise yıllık bazda %92,49 oranında artarak en yüksek fiyat artışının yaşandığı kalem oldu.

Borsa İstanbul, haftayı %4,44’lük bir artışla 10.081 puandan kapatarak yatırımcılara olumlu sinyal verdi. Mali endeks %4,26, hizmetler endeksi %4,8, sanayi endeksi %3,6 ve teknoloji endeksi %3,8 oranında değer kazandı. Döviz kurlarında ise dolar/TL %0,24 artışla 34,78 seviyesine, euro/TL ise %0,67 yükselişle 36,91 seviyesine ulaştı.

Türkiye Cumhuriyet Merkez Bankası (TCMB) verilerine göre, toplam rezervler 156,7 milyar dolardan 157,7 milyar dolara yükseldi. Yurt dışı yerleşikler, hisse senetlerinde 200 milyon dolar, tahvil tarafında ise 610 milyon dolarlık net alım gerçekleştirdi. Bu veriler, yabancı yatırımcıların Türkiye piyasalarına olan ilgisinin devam ettiğini gösteriyor.

Önümüzdeki hafta, ABD’de enflasyon (TÜFE/ÜFE) verileri ve Avrupa Merkez Bankası’nın (ECB) faiz kararı küresel piyasaların odağında olacak. Yurt içinde ise sanayi üretimi, işsizlik oranı ve ödemeler dengesi verileri takip edilecek.

## Yeni Fonumuz **HRZ - BIST Halka Arz Şirketleri Hisse Senedi (TL) Fonu** Hakkında

### **HRZ - Aktif Portföy** **BIST Halka Arz Şirketleri** **Hisse Senedi (TL) Fonu** **(Hisse Senedi Yoğun Fon)**

Halka arz olan şirketlerin potansiyeline ortak olabileceğiniz yeni fonumuz çok yakında tüm banka ve aracı kurumlarda!



**İŞLEME AÇILIŞ TARİHİ**  
**09.10.2024**



Fon'un yatırım stratejisi, Fon toplam değerinin en az %80'ini devamlı olarak BIST Halka Arz Endeksi'nde (XHARZ) yer alan şirketlerin paylarına ve BIST Halka Arz Endeksi'ni takip etmek üzere kurulan borsa yatırım fonu katılma paylarına yatırarak, söz konusu getirisini yatırımcısına sunmaktır. BIST Halka Arz Endeksi kapsamında, Yıldız Pazar, Ana Pazar ve Alt Pazar'da işlem görmeye başlayan şirketlerin payları yer alır ve işlem görmeye başladığı ilk gün endeks kapsamına alınarak 2 yıl endeks kapsamında kalır.

## Yeni Fonumuz **FLY - Havacılık ve Savunma Teknolojileri Değişken Fon** Hakkında

### **FLY - Aktif Portföy** **Havacılık ve Savunma** **Teknolojileri Değişken Fon**

Havacılık ve savunma teknolojilerindeki gelişmelere ve potansiyele yatırım yapabileceğiniz yeni fonumuz çok yakında tüm banka ve aracı kurumlarda!

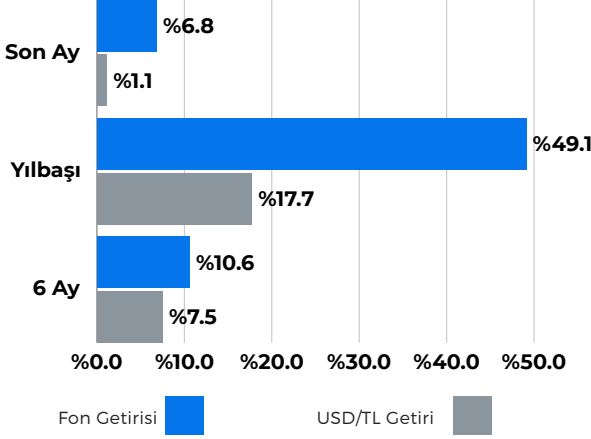


**İŞLEME AÇILIŞ TARİHİ**  
**09.10.2024**



Fon'un yatırım stratejisi; havacılık ve savunma teknolojileri alanında faaliyet gösteren küresel şirketlere yatırım imkanı sunmak olarak belirlenmiştir. Bu kapsamda, Fon toplam değerinin en az %80'i devamlı olarak havacılık, insansız hava araçları ve savunma teknolojileri alanlarında faaliyet gösteren şirketlerin ihraç ettiği ortaklık paylarına, Amerikan depo sertifikalarına (ADR) ve Global depo sertifikalarına (GDR), özel sektör borçlanma araçlarına ve ilgili temaya yatırım imkanı sunan yatırım fonları ve borsa yatırım fonu katılma paylarına yatırılacaktır.

## CPU - Teknoloji Katılım Fonu

**Karşılaştırma Ölçütü:**

%60 NASDAQ - 100 Technology Sector Total Return (NTTR) Endeksi

%30 BIST Teknoloji Ağırlık Sınırlamalı Getiri Endeksi (XTKJS)

%10 BIST - KYD 1 Aylık Kar Payı TL Endeksi

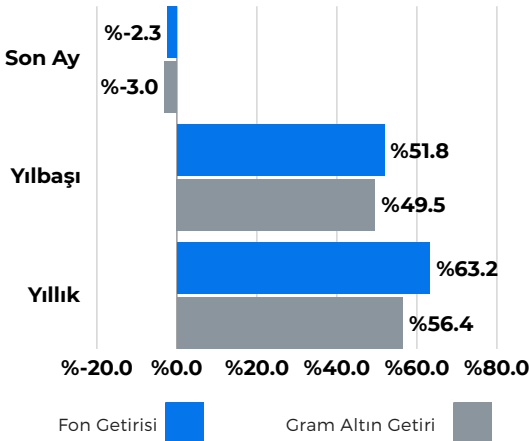
**Önerilen Vade**

Orta/Uzun Vade

Fon Detay için QR kodu okutabilirsiniz



## MKG - Altın Katılım Fonu



**Yönetim Ücreti:** Yıllık %1,5

**Valör:** Alım T+1 / Satım T+1

**Risk Değeri:** Yüksek (6)

**Stopaj:** Gerçek Kişi %10 - Tüzel Kişi %0

**Karşılaştırma Ölçütü:**

%90 BIST - KYD Altın Fiyat Ağırlıklı Ort. Endeksi

%10 BIST - KYD Bir Aylık Kar Payı (TL) Endeksi

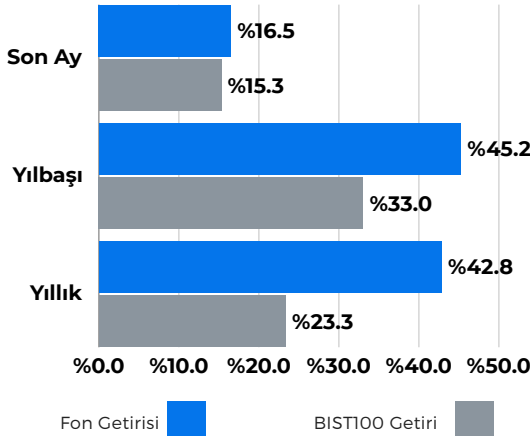
**Önerilen Vade**

Orta/Uzun Vade

Fon Detay için QR kodu okutabilirsiniz



## ASJ -Hisse Senedi (TL) Fonu



**Yönetim Ücreti:** Yıllık %2,75

**Valör:** Alım T+1 / Satım T+2

**Risk Değeri:** Yüksek (6)

**Stopaj:** Gerçek Kişi %0 - Tüzel Kişi %0

**Karşılaştırma Ölçütü:**

%90 BIST-100 (Getiri) Endeksi

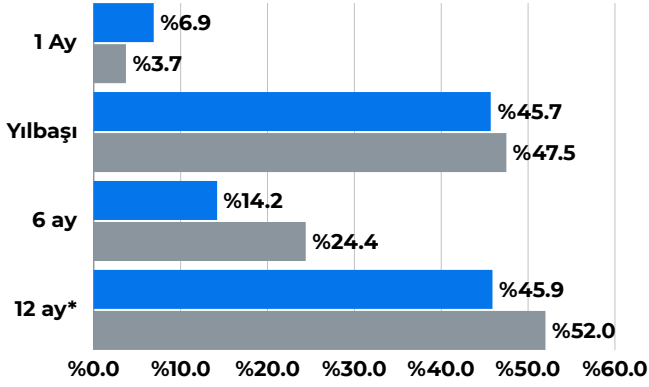
%10 BIST-KYD 1 Aylık Mevduat TL Endeksi

**Önerilen Vade**

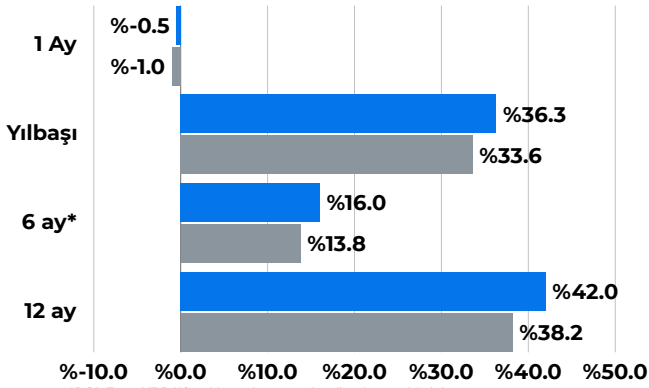
Orta/Uzun Vade

Fon Detay için QR kodu okutabilirsiniz

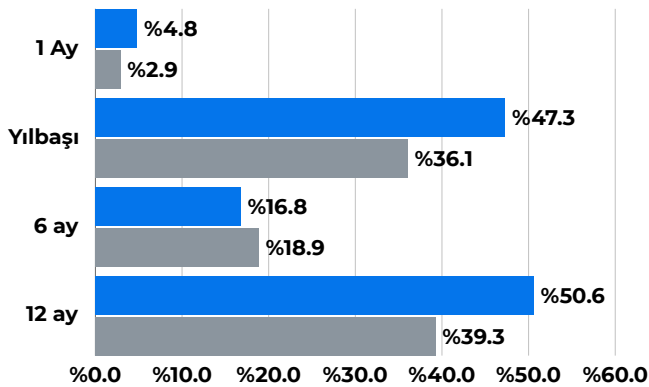
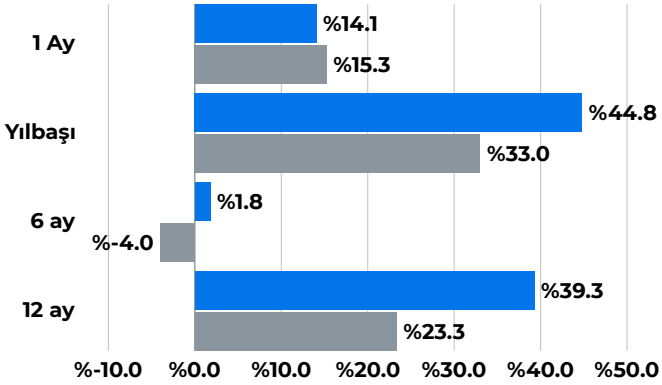




\*EYT Fonu 12 aylık performansı henüz oluşmadığı için 6 aylık getiri yıllıklandırılarak hesaplama yapılmıştır.



\*DOL Fonu YBB/12 aylık performansı henüz oluşmadığı için 1 aylık getiri üzerinden dönemsel veri oluşturulmuştur.



## KARMA Güncellendi

Altın, Hisse, Yabancı Hisse ve TL varlıklara yatırım sağlayan fon paketidir.

%20 IDL - Para Piyasası Fonu

%20 EYT - 2. Fon Sepeti Fonu

%15 MKG - Altın Katılım Fonu

%25 ASJ - Hisse Senedi Fonu

%20 MJB - Robo Fon Sepeti Fonu

Paket Getirisi  KYD Mevduat Endeksi 

## DÖVİZ/ALTIN Güncellendi

Döviz kuru ile hareket eden varlıklara ve altına yatırım sağlayan fon paketidir.

%30 DOL - 3. Aktif Serbest Döviz Fon

%20 MPN - 2. Aktif Serbest Döviz Fon

%35 MKG - Altın Katılım Fonu

%15 MJG - Gümüş Fonu

Paket Getirisi  USD/TL + G. Altın Getirisi 

## HİSSE Güncellendi


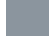
Borsa İstanbul ve yabancı hisse senetlerine yatırım sağlayan fon paketidir.

%10 IDL - Para Piyasası Fonu

%30 MMH - BIST30 Endeksi Hisse S. Fonu

%40 ASJ - Hisse Senedi Fonu

%20 MPS - Katılım Hisse Senedi Fonu

Paket Getirisi  BIST100 Endeks Getiri 

## FAİZSİZ Güncellendi


Faiz içermeyen varlıklara yatırım sağlayan fon paketidir.

%40 MPF - Kısa Vadeli Kira Sertifikası Katılım Fonu

%20 CPU - Teknoloji Katılım Fonu

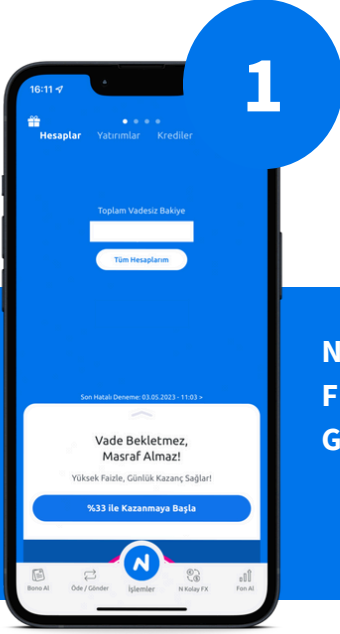
%20 MKG - Altın Katılım Fonu

%20 MPS - Katılım Hisse Senedi Fonu

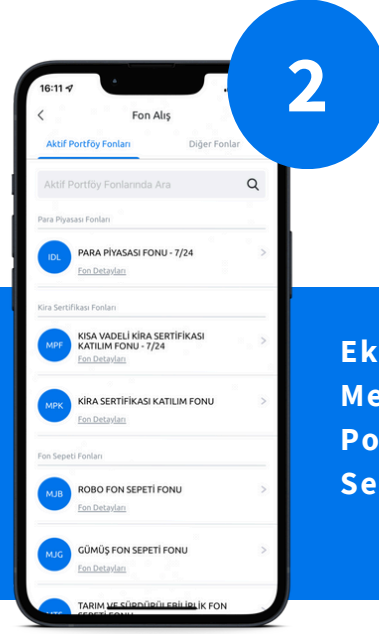
Paket Getirisi  Kar Payı Endeksi Getiri 

Fon Kodu	Fon Adı	1 Ay (%)	3 Ay (%)	6 Ay (%)	Yılbaşı (%)	1 Yıl (%)
ASJ	AKTİF PORTFÖY HİSSE SENEDİ (TL) FONU (HİSSE SENEDİ YOĞUN FON)	16.5	5.2	-0.6	45.2	42.8
MMH	AKTİF PORTFÖY BIST 30 ENDEKSİ HİSSE SENEDİ (TL) FONU (HİSSE SENEDİ YOĞUN FON)	15.5	1.4	-2.0	43.7	33.7
MJH	AKTİF PORTFÖY FORTUNA SERBEST FON	13.2	10.8	15.8	54.6	47.1
MPS	AKTİF PORTFÖY KATILIM HİSSE SENEDİ (TL) FONU (HİSSE SENEDİ YOĞUN FON)	12.0	2.6	-0.5	40.2	30.0
GLG	AKTİF PORTFÖY CAPITAL HİSSE SENEDİ SERBEST FON (HİSSE SENEDİ YOĞUN FON)	11.7	-5.5	-10.6	31.8	26.7
ENJ	AKTİF PORTFÖY ENERJİ ŞİRKETLERİ HİSSE SENEDİ (TL) FONU (HİSSE SENEDİ YOĞUN FON)	9.8	-1.2			
ONE	AKTİF PORTFÖY BİRİNCİ HİSSE SENEDİ SERBEST (TL) FON (HİSSE SENEDİ YOĞUN FON)	8.9	-3.2	-12.2	23.6	
HRZ	AKTİF PORTFÖY BIST HALKA ARZ ŞİRKETLERİ HİSSE SENEDİ (TL) FONU (HİSSE SENEDİ YOĞUN FON)	8.2				
GPT	AKTİF PORTFÖY ROBOTİK TEKNOLOJİLERİ DEĞİŞKEN FON	7.2	8.7	8.7		
CPU	AKTİF PORTFÖY TEKNOLOJİ KATILIM FONU	6.8	8.9	10.6	49.1	55.9
GLC	AKTİF PORTFÖY ÜÇÜNCÜ FON SEPETİ FONU	6.8	6.5	16.8	48.2	50.8
FLY	AKTİF PORTFÖY HAVACILIK VE SAVUNMA TEKNOLOJİLERİ DEĞİŞKEN FON	6.7				
EYT	AKTİF PORTFÖY İKİNCİ FON SEPETİ FONU	6.0	5.3	12.1	41.5	45.6
ESG	AKTİF PORTFÖY ESG SÜRDÜRÜLEBİLİRLİK SERBEST FON	6.0	4.8	8.4	32.9	34.5
SPT	AKTİF PORTFÖY KATILIM FON SEPETİ FONU	5.6	8.4			
MJB	AKTİF PORTFÖY BİRİNCİ FON SEPETİ FONU	5.5	7.9	13.2	36.0	44.0
MTS	AKTİF PORTFÖY TARIM VE SÜRDÜRÜLEBİLİRLİK FON SEPETİ FONU	4.4	1.7	4.4	23.3	31.7
CIN	AKTİF PORTFÖY BİRİNCİ SERBEST FON	4.2	0.4	2.2		
IDL	AKTİF PORTFÖY PARA PİYASASI (TL) FONU	4.1	12.9	27.8	55.7	60.6
NKL	AKTİF PORTFÖY KISA VADELİ SERBEST (TL) FON	4.0	12.8	27.7	54.2	58.9
DB2	AKTİF PORTFÖY İKİNCİ KISA VADELİ SERBEST (TL) FON	4.0				
ONN	AKTİF PORTFÖY AKTİF ONİKS SERBEST (TL) FON	4.0	12.3	24.3	49.8	54.1
MPF	AKTİF PORTFÖY KISA VADELİ KİRA SERTİFİKASI KATILIM (TL) FONU	3.6	11.4	24.5	47.8	51.9
TFE	AKTİF PORTFÖY TÜRKİYE FİNANS ALA BANKACILIK KATILIM ÖZEL FONU	3.6	10.5	21.2	42.4	48.9
MPK	AKTİF PORTFÖY KİRA SERTİFİKASI KATILIM (TL) FONU	3.4	10.6	23.0	45.0	53.8
MPN	AKTİF PORTFÖY İKİNCİ AKTİF SERBEST (DÖVİZ) FON	2.2	4.6	13.2	27.1	34.6
MPD	AKTİF PORTFÖY AKTİF SERBEST (DÖVİZ) FON	1.8	3.2	8.8	22.1	24.6
DOL	AKTİF PORTFÖY ÜÇÜNCÜ AKTİF SERBEST (DÖVİZ) FON	1.5	3.2	9.2		
MJL	AKTİF PORTFÖY AKTİF SERBEST (DÖVİZ-AVRO) FON	-2.0	-2.4	4.7	14.6	19.6
MKG	AKTİF PORTFÖY ALTIN KATILIM FONU	-2.3	9.5	25.1	51.8	63.2
MJG	AKTİF PORTFÖY GÜMÜŞ FON SEPETİ FONU	-3.6	9.4	12.4	51.6	50.4
BUL	AKTİF PORTFÖY İNŞAAT SEKTÖRÜ HİSSE SENEDİ SERBEST (TL) FON (HİSSE SENEDİ YOĞUN FON)	-9.4	-27.2	-21.1	-2.1	-12.5

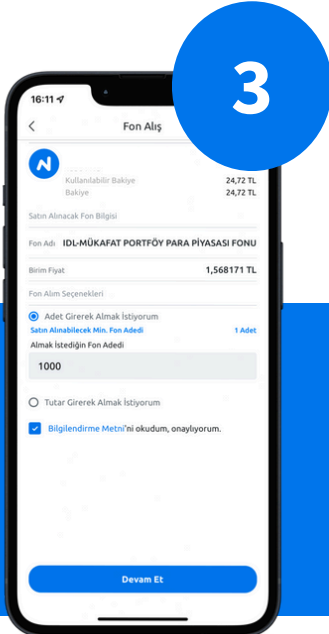
## Aktif Portföy Fonlarını N Kolay Mobil'den Alabilirsiniz.



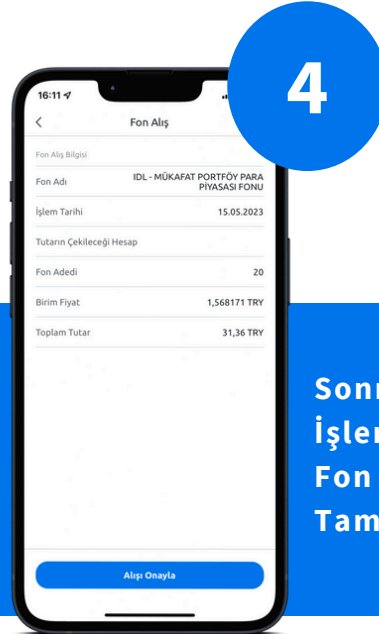
1  
NKolay Ana Ekrandan  
Fon Alış Menüsüne  
Giriniz.



2  
Ekrana Gelen  
Menüde "Aktif  
Portföy Fonlarını"  
Seçiniz.



3  
Fonlarımızdan  
Dilediğinizi Seçerek  
Alım İçin  
Belirlediğiniz Tutarı  
Giriniz.



4  
Sonraki Ekranda  
İşlemi Onaylayarak  
Fon Alışı  
Tamamlayınız.



## Çekince Notu

Bu raporda yer alan yatırım bilgi, yorum, değerlendirme ve tavsiyeler yatırım danışmanlığı hizmeti kapsamında değildir. Yatırım Danışmanlığı hizmeti yetkili kuruluşlar tarafından kişilerin risk ve getiri tercihleri dikkate alınarak kişiye özel sunulmaktadır.

Bu raporda yer alan yorum ve tavsiyeler ise genel nitelikte olup, yönlendirici nitelikte değildir. Bu tavsiyeler mali durumunuz ile risk ve getiri tercihlerinize uygun olmayabilir. Bu nedenle sadece burada yer alan bilgilere dayanılarak yatırım kararı verilmesi beklentilerinize uygun sonuçlar doğurmayabilir. Bu rapor tarafsız ve dürüst bir bakış açısıyla düzenlenmiş olup, alıcısının menfaatlerine ve/veya ihtiyaçlarına uygunluğu gözetilmeksizin ve karşılığında maddi menfaat elde etme beklentisi bulunmaksızın hazırlanmış bir derlemedir.

Bu raporda yer alan bilgi ve veriler hazırlandığı tarih itibariyle Aktif Portföy Yönetimi A.Ş. tarafından mevcut piyasa koşulları ve güvenilir olduğuna inanılan kaynaklardan derlenmiş olup; bu kaynakların doğrulukları ayrıca araştırılmamıştır.

Bu rapor içerisindeki veriler değişkenlik gösterebilir. Bu rapor yatırımcıların genel olarak bilgi edinmeleri amacıyla hazırlanmış olup yatırımcıların bu rapordan etkilenmeyerek kararlarını vermeleri beklenmekte olup; işbu raporla Aktif Portföy Yönetimi A.Ş. tarafından herhangi bir garanti verilmemektedir. İlgili risk değerleri 05.12.2024 tarihi itibarıyla hesaplanmıştır. Belirtilen risk değerleri fonların geçmiş performansına göre belirlenmiş olup gelecekteki risk profiline ilişkin güvenilir bir gösterge değildir. Risk değeri zaman içinde değişebilir. Daha detaylı bilgi için [www.spk.gov.tr](http://www.spk.gov.tr) 'de yer alan "Yatırım Fonlarına İlişkin Rehberi" inceleyebilirsiniz.

aktifportföy

N KOLAY



Kore Şehitleri Cad. No:8/1 Esentepe 34394  
Şişli/İstanbul



+90 212 376 32 00



info@aktifportfoy.com.tr