

aktif portföy

Haftalık Bülten

Sayı : 52

Tarih: 20.05.2024

Dönem: 10.05.2024 - 17.05.2024

AKTİF PORTFÖY HAKKINDA

28 MİLYAR TL
YÖNETİLEN
VARLIK
BÜYÜKLÜĞÜ

40
YATIRIM FONU

63 BİN
YATIRIMCI

YATIRIM YAKLAŞIMIMIZ

Aktif Portföy olarak yüksek verimli yatırım alternatifleri ile yerli ve yabancı tüm müşteriler için yeni bir anlayışla hizmet vermekteyiz.

Hedefimiz, ortaklarımızın, çalışanlarımızın ve müşterilerimizin haklarını her koşulda, menfaat gözetmeden korumak, uzman bir yaklaşımla, kaliteden ödün vermeden topluma ve çevreye kattığımız değeri sürekli artırmaktır.

Bilgi birikimi ve uzmanlığı ile Aktif Portföy olarak, farklı risk/getiri beklentileri için geliştirilen stratejilerle kurduğu ve yönettiği yatırım fonları ile yatırımcılara verimli getiri alternatifleri sunmakta, farklı yatırım tercihleri için ihtiyacı karşılayan çözümler üretmekteyiz.

GENEL MÜDÜR MESAJI

Değerli Yatırımcılarımız,

Aktif Portföy olarak birikimlerinizi risk/yatırım tercihiniz ile finansal piyasalardaki beklentileriniz doğrultusunda şeffaf şekilde yöneterek sağlanabilecek en iyi performansı sunmayı hedefliyoruz.

Birikimlerinizi, konusunda uzman portföy yöneticisi arkadaşlarımızla yönetirken, sizin **hayatınıza daha fazla odaklanmanızı sağlamak bizim en büyük önceliğimiz**. Bu doğrultuda yatırım fonu dünyasını ve yönettiğimiz fonları en yalın ve anlaşılabilir haliyle sunmak yeni yaklaşımımız.

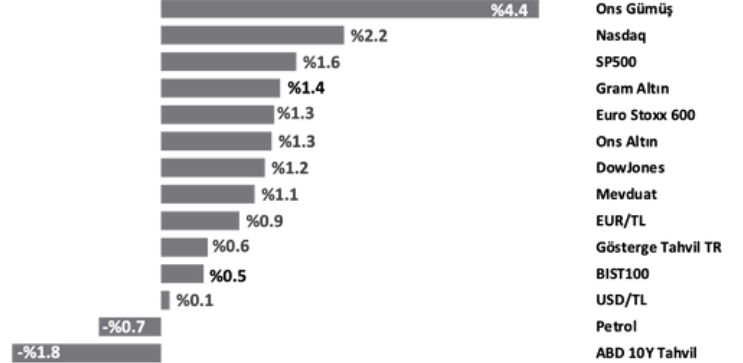
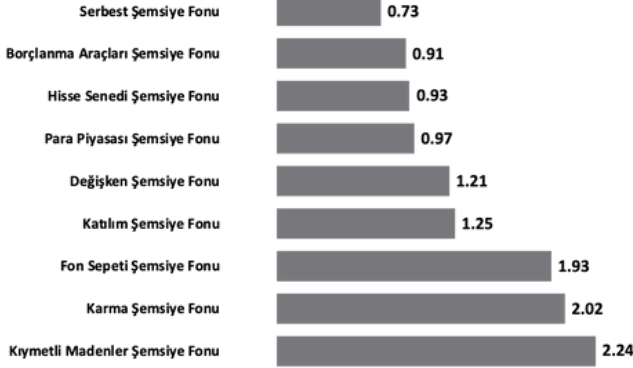
Geleceğini bizlere emanet eden yatırımcılarımıza; **yüksek sorumluluk bilinci ile istikrarlı ve kalıcı performans sağlama odaklı yatırım stratejilerini geliştirmek** için her gün çalışıyoruz. Bu kapsamda piyasa gelişmelerini, fon performanslarını ve size özel hazırladığımız fon paketlerini paylaştığımız haftalık bültenimizi sizinle paylaşmanın gururunu taşıyorum.

Aktif Portföy'ün yeni yaklaşımını ve siz değerli yatırımcılarına katma değerini artırmak için iletişim kanallarımız hep açık, Sizlerin görüşleri ve geri bildirimleri bizim için çok değerli.

Herkese güzel bir hafta diliyorum.

Yasin Atikler
Aktif Portföy Genel Müdürü

Varlık ve Fon Bazında Gelişmeler



- Piyasaların veri ve haber akışına bağlı olarak pozitif seyrettiği bir haftayı daha geride bıraktık.
- Geçtiğimiz hafta yurt içinde gündemin merkezinde cari denge verileri ve ekonomi yönetiminin açıkladığı "Kamuda Tasarruf ve Verimlilik Paketi" yer aldı.
- Hazine ve Maliye Bakanı Mehmet Şimşek ve Cumhurbaşkanı Yardımcısı Cevdet Yılmaz tarafından açıklanan "Kamuda Tasarruf ve Verimlilik" Paketi, bütçe açığını kontrol altına almayı hedefliyor. Bakan Şimşek, enflasyonu tek haneli rakamlara düşürmeyi ve fiyat istikrarını sağlamayı vurgularken, Yılmaz, paketin kamu harcamalarını azaltacağını ve cari dengedeki olumlu gidişatı destekleyeceğini belirtti.
- Cari dengede, aylık bazda beklentilerin üzerinde gelen verilere rağmen yıllık bazda gerileme olumlu değerlendirildi. Mart ayında açıklanan cari denge verilerine göre, cari açık 4,54 milyar dolar (Beklenti: 3,75 milyar dolar) olarak gerçekleşti. Ancak yıllık cari açık, 31,93 milyar dolardan 31,23 milyar dolara geriledi.
- TCMB verilerine bakıldığında yurt dışı yerleşiklerin hisse senedi ve tahvil alımlarının devam ettiğini görüyoruz. Yurt dışı yerleşikler, 10 Mayıs haftasında net 85 milyon dolarlık hisse senedi, 2,832 milyon dolarlık Devlet İç Borçlanma Senedi (DİBS) aldı. Son üç haftada tahvil alımları 4 milyar dolar üzerinde gerçekleşti ve yabancıların DİBS stoku son üç yılın zirvesine çıktı. 5 yıllık CDS'de 270 bp altını görüyoruz. BIST 100 endeksi, en düşük 10055 ve en yüksek 10652 puanı gördükten sonra haftayı 10.643,52 puandan tamamladı. Dolar/TL'de gerilemenin devamını izliyoruz, kur haftayı bir önceki kapanışın altında 32,2 seviyesinden tamamladı. Gram Altında ise ons altında yukarı seyir ile birlikte 2500 seviyesi üzerini görüyoruz.
- Döviz mevduatlarında düşüş eğilimi devam ederken, TCMB'nin toplam rezervleri 7,5 milyar dolar arttı. TCMB'nin piyasa katılımcıları anketine göre, 12 aylık enflasyon ve kur beklentilerinde gerileme görüyoruz.
- Küresel piyasalarda enflasyonla mücadele kapsamında önemli merkez bankalarının sıkı politikalarını sonlandırma eğilimi öne çıkıyor, ancak faiz indirimlerine ne zaman başlanacağı belirsizliğini koruyor. Geçtiğimiz hafta piyasalardaki risk iştahının ABD enflasyon verisi ile güçlendiğini gözlemledik. Üretici Fiyat Endeksi (ÜFE) ve Tüketici Fiyat Endeksi (TÜFE) verileri karışık sinyaller verse de, TÜFE tarafında beklentilere paralel gelen veriler ve enflasyonda görülen düşüş eğilimi piyasalara olumlu yansıdı. Veriler sonrasında hisse senedi ve kıymetli madenlerde yeni rekorlar kaydedildi. Nasdaq endeksi haftalık %2,11 artışla 16,686 puana, S&P 500 endeksi %1,54 artışla 5.303 puana ve Dow Jones endeksi %1,24 artışla 40.004 puana ulaştı.
- Kıymetli madenler de bu gelişmelerden olumlu etkilendi. Ons altın 2.414 dolar seviyesinin üzerine çıkarken, ons gümüş 31,5 dolar seviyesini aştı. Bu seviyeler, kıymetli madenlerin son dönemdeki en yüksek seviyeleri olarak kaydedildi. Fed'in eylül ayında faiz indirimi olasılığı %80 düzeyinde fiyatlanıyor. Önümüzdeki hafta, içeride TCMB faiz kararı, yurt dışında Nvidia bilançosu ve Fed tutanakları piyasaların odağında olacak.

Haftanın Öne Çıkan Fonu

EYT (İkinci Fon Sepeti Fonu)

Yurt içi ve yurt dışı piyasalardaki veri/haber akışı ile birlikte riskli varlıklarda volatil seyir görüyoruz. Tek varlık içeren portföylerde kayıp olasılığı göz önünde bulundurulduğunda bu dönem için **çoklu varlık içeren ve dengeli dağılıma sahip EYT fonumuzu** öne çıkarıyoruz. Fon, ağırlıklı olarak yatırım yaptığı yatırım fonları ve borsa yatırım fonlarının farklı stratejilerinden riskin çeşitlendirilmesi sureti ile getiri sağlamayı hedefliyor.



Kasım ayı başında işleme açılan ve kısa zamanda 100 Mio TL üzerine çıkan EYT'de TL Likit varlıkların yanı sıra Eurobond, yerli/yabancı hisse ve altın yer alıyor.

İŞLEME AÇILIŞ
TARİHİ
12.03.2024

Yeni Fonumuz DOL - Üçüncü Aktif Serbest (Döviz) Fon Hakkında



DOL - Aktif Portföy Üçüncü Aktif Serbest (Döviz) Fon

Döviz(USD) birikimlerinizi DOL ile değerlendirin,
yatırımlarınızı çeşitlendirin.

Fon, ilgili tebliğin nitelikli yatırımcılara satışına ilişkin hükümleri çerçevesinde
nitelikli yatırımcılara satılacak serbest fon statüsündedir.

aktif portföy



Fonun yönetiminde, USD para birimi cinsinden yatırım araçları tercih etmekte olup, orta ve uzun vadede USD bazında yüksek ve istikrarlı hedef getiri sağlamak üzere tüm piyasalardaki fırsatlardan faydalanmayı hedefleyen bir yönetim stratejisi izlemektedir. Döviz cinsi kamu ve özel sektör borçlanma araçlarına yatırım yaparak Amerikan Doları (USD) bazında volatilitesi düşük, öngörülebilirliği yüksek mutlak getiri yaratmaktadır.

İŞLEME AÇILIŞ
TARİHİ
14.03.2024

Yeni Fonumuz CIN - Birinci Serbest Fon Hakkında



CIN - Aktif Portföy Birinci Serbest Fon

CIN fonuna yatırım yapın, Asya ve Uzak Doğu
ülkelerinin büyüme potansiyeline ortak olun.

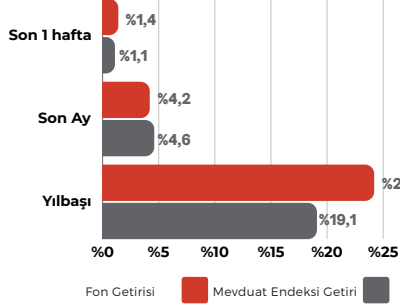
Fon, ilgili tebliğin nitelikli yatırımcılara satışına ilişkin hükümleri çerçevesinde
nitelikli yatırımcılara satılacak serbest fon statüsündedir.

aktif portföy



Fon, Uzakdoğu ve Asya ülkelerinin büyüme potansiyelinden faydalanmayı hedeflemektedir. Fonun yatırım stratejisi ve amacı, uzun vadeli bakış açısıyla Uzakdoğu ve Asya ülkelerindeki şirketlerle birlikte Türkiye'de kurulu ilgili bölgelerle ticaret ilişkisi bulunan şirketlere yatırım yaparak, bölge ülkelerinin uzun vadede dünya ortalamalarının üzerinde olacağı öngörülen büyüme ve gelişim fırsatlarına fon vasıtasıyla iştirak imkanı sağlamaktır. Bahsi geçen bölge ülkeleri, başta Çin, Hindistan, Güney Kore, Tayvan, Singapur, B.A.E, Katar, Suudi Arabistan gibi gelişmiş piyasa ülkeleri olmakla birlikte Endonezya, Malezya, Tayland, Filipinler, Vietnam gibi gelişen ülkelerden oluşmakta olup, ekonomik/politik gelişmeler göz önünde bulundurularak listeye eklemeler/çıkarmalar yapılabilir.

EYT - İkinci Fon Sepeti Fonu



Kimler Tercih Etmeli:

- Yatırım Fonu seçiminde zorlanan, belirli bir sepete yatırım yapmak isteyen,
- Farklı stratejilerinden riskin çeşitlendirilmesi sureti ile dengeli bir portföy sağlamayı hedefleyen,
- Birikimlerinde orta ve uzun vade bakış açısıyla düşünebilen yatırımcılar.

Yönetim Ücreti: Yıllık %1

Valör: Alım T+1 / Satım T+2

Risk Değeri: Düşük (3)

Stopaj: Gerçek Kişi %7,5 - Tüzel Kişi %0

Karşılaştırma Ölçütü:

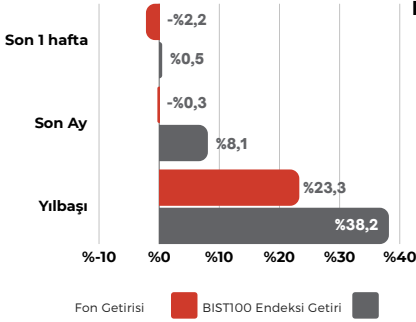
%75 BIST-KYD 1 Aylık Mevduat TL Endeksi

%25 BIST-KYD 1 Aylık Mevduat USD Endeksi

Önerilen Vade

Orta/Uzun Vade

BUL - İnşaat Sektörü Hisse Senedi Serbest (TL) Fon



Kimler Tercih Etmeli:

- İnşaat sektöründe ve inşaat sektörünün alt ve ilişkili sektörlerinde (çimento, beton, demir-çelik vs.) faaliyet gösteren şirketlerin büyüme olanaklarına ve kazançlarına iştirak etmek isteyen yatırımcılar.
- Yatırımlarında orta ve uzun vadeli düşünen, kısa vadede piyasalarda oluşan dalgalanmalardan etkilenmeyecek yatırımcılar.

Yönetim Ücreti: Yıllık %2,9

Valör: Alım T+1 / Satım T+2

Risk Değeri: Çok Yüksek (7)

Stopaj: Gerçek Kişi %0 - Tüzel Kişi %0

Karşılaştırma Ölçütü:

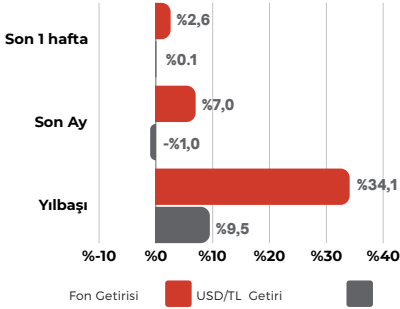
%90 BIST-100 (Getiri) Endeksi

%10 BIST-KYD Repo (Brüt) Endeksi

Önerilen Vade

Orta/Uzun Vade

CPU - Teknoloji Katılım Fonu



Kimler Tercih Etmeli:

- Katılım esaslarına uygun olmak kaydıyla Ağırlıklı olarak teknoloji temalarına yatırım yapan enstrümanları barındıran yatırım araçlarını portföyüne dahil etmek isteyen ve bunu profesyonel fon yönetimi vasıtasıyla gerçekleştirmek isteyen,
- Birikimlerinde orta ve uzun vade bakış açısıyla düşünebilen yatırımcılar.

Yönetim Ücreti: Yıllık %2

Valör: Alım T+1 / Satım T+3

Risk Değeri: Yüksek (6)

Stopaj: Gerçek Kişi %7,5 - Tüzel Kişi %0

Karşılaştırma Ölçütü:

%60 NASDAQ - 100 Technology Sector Total Return (NTTR) Endeksi

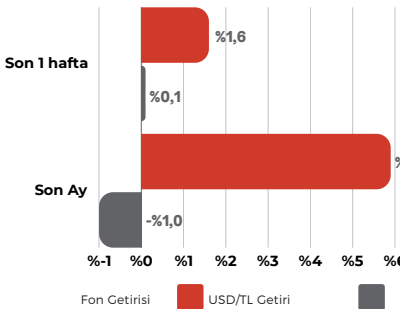
%30 BIST Teknoloji Ağırlık Sınırlamalı Getiri Endeksi (XTKJS)

%10 BIST - KYD 1 Aylık Kar Payı TL Endeksi

Önerilen Vade

Orta/Uzun Vade

GPT - Robotik Teknolojileri Değişken Fon



Kimler Tercih Etmeli:

- Ağırlıklı olarak Yapay Zeka ve Robotik Teknolojileri temalarına yatırım yapan enstrümanları barındıran yatırım araçlarını portföyüne dahil etmek isteyen ve bunu profesyonel fon yönetimi vasıtasıyla gerçekleştirmek isteyen,
- Birikimlerinde orta ve uzun vade bakış açısıyla düşünebilen yatırımcılar.

Yönetim Ücreti: Yıllık %2,0

Valör: Alım T+1 / Satım T+3

Risk Değeri: Yüksek (6)

Stopaj: Gerçek Kişi %10 - Tüzel Kişi %0

Karşılaştırma Ölçütü:

%60 Nasdaq CTA Artificial Intelligence & Robotics Index NQROBO Net Total Return Endeksi

%30 BIST Bilişim Getiri Endeksi (XBLSM_G)

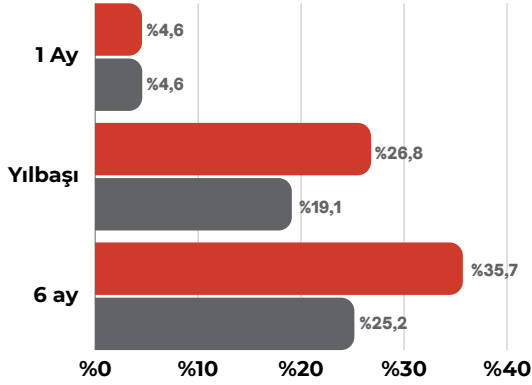
%10 BIST KYD 1 Aylık Mevduat TL Endeksi

Önerilen Vade

Orta/Uzun Vade

FON PAKETLERİ

17.05.2024



KARMA

Altın, Hisse, Yabancı Hisse ve TL varlıklara yatırım sağlayan fon paketidir.

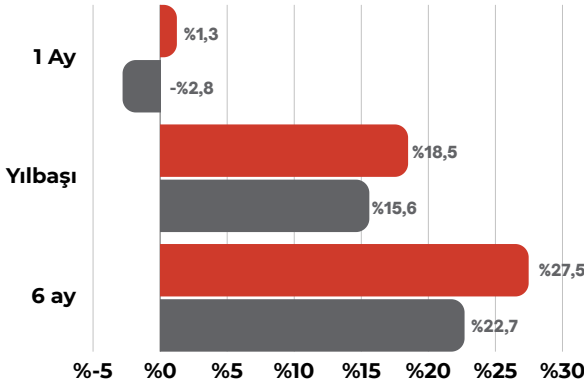
%25 IDL - Para Piyasası Fonu

%25 MKG - Altın Katılım Fonu

%25 ASJ - Hisse Senedi Fonu

%25 MJB - Robo Fon Sepeti Fonu

Paket Getirisi ■ KYD Mevduat Endeksi ■



DÖVİZ/ALTIN

Döviz kuru ile hareket eden varlıklara ve altına yatırım sağlayan fon paketidir.

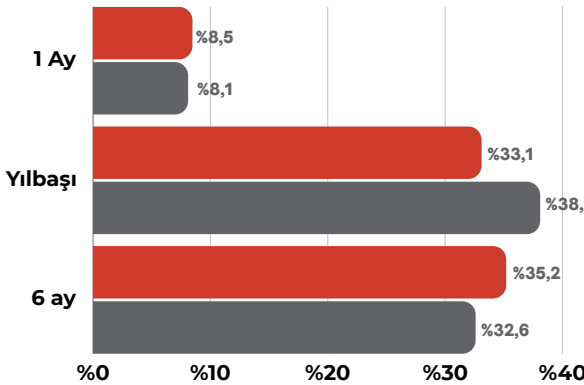
%20 MJL - Serbest Döviz-Avro Fon

%30 MPN - Serbest Döviz Fon

%30 MKG - Altın Katılım Fonu

%20 MJG - Gümüş Fonu

Paket Getirisi ■ USD/TL + G. Altın Getirisi ■



HİSSE

Borsa İstanbul ve yabancı hisse senetlerine yatırım sağlayan fon paketidir.

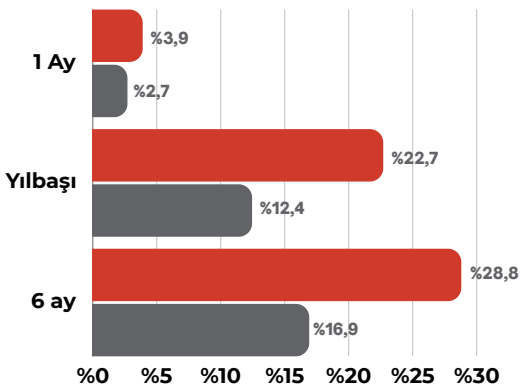
%20 IDL - Para Piyasası Fonu

%20 MJB - Robo Fon Sepeti Fonu

%30 ASJ - Hisse Senedi Fonu

%30 MPS - Katılım Hisse Senedi Fonu

Paket Getirisi ■ BIST100 Endeksi Getiri ■



FAİZSİZ

Faiz içermeyen varlıklara yatırım sağlayan fon paketidir.

%30 MPF - Kısa Vadeli Kira Sertifikası Katılım Fonu

%20 MPK - Kira Sertifikası Katılım Fonu

%30 MKG - Altın Katılım Fonu

%20 MPS - Katılım Hisse Senedi Fonu

Paket Getirisi ■ Kar Payı Endeksi Getiri ■

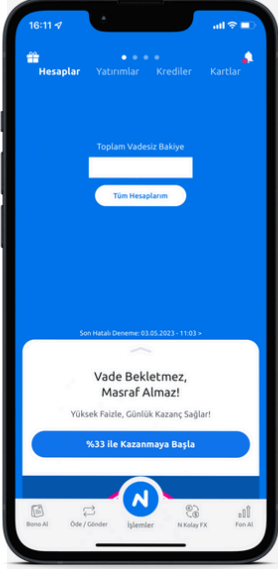
FON PERFORMANSLARI

17.05.2024

Fon Kodu	Fon Adı	1 Ay (%)	3 Ay (%)	6 Ay (%)	Yılbaşı (%)	1 Yıl (%)
MPS	AKTİF PORTFÖY KATILIM HİSSE SENEDİ (TL) FONU (HİSSE SENEDİ YOĞUN FON)	12.2	11.0	31.2	39.3	136.8
ASJ	AKTİF PORTFÖY HİSSE SENEDİ (TL) FONU (HİSSE SENEDİ YOĞUN FON)	9.7	15.8	49.6	45.5	204.2
ONE	AKTİF PORTFÖY BİRİNCİ HİSSE SENEDİ SERBEST (TL) FON (HİSSE SENEDİ YOĞUN FON)	9.0	16.1		41.4	
MMH	AKTİF PORTFÖY BIST 30 ENDEKSİ HİSSE SENEDİ (TL) FONU (HİSSE SENEDİ YOĞUN FON)	7.4	18.4	41.0	44.3	144.6
CPU	AKTİF PORTFÖY TEKNOLOJİ KATILIM FONU	7.0	10.8		34.1	
GPT	AKTİF PORTFÖY ROBOTİK TEKNOLOJİLERİ DEĞİŞKEN FON	5.9	7.1			
MJB	AKTİF PORTFÖY BİRİNCİ FON SEPETİ FONU	5.4	12.4	30.3	19.7	100.5
ESG	AKTİF PORTFÖY ESG SÜRDÜRÜLEBİLİRLİK SERBEST FON	5.3	10.4	26.1	21.7	61.4
CIN	AKTİF PORTFÖY BİRİNCİ SERBEST FON	4.8				
EYT	AKTİF PORTFÖY İKİNCİ FON SEPETİ FONU	4.2	12.5	30.9	24.2	
IDL	AKTİF PORTFÖY PARA PİYASASI (TL) FONU	4.1	12.1	24.7	18.5	46.5
ONN	AKTİF PORTFÖY AKTİF ONİKS SERBEST (TL) FON	3.8	11.0	23.4	17.6	47.1
NKL	AKTİF PORTFÖY KISA VADELİ SERBEST (TL) FON	3.7	11.1	23.4	17.3	
MJG	AKTİF PORTFÖY GÜMÜŞ FON SEPETİ FONU	3.6	30.7	35.1	32.4	94.3
MPF	AKTİF PORTFÖY KISA VADELİ KİRA SERTİFİKASI KATILIM (TL) FONU	3.6	10.4	21.1	15.8	38.2
MTS	AKTİF PORTFÖY TARIM VE SÜRDÜRÜLEBİLİRLİK FON SEPETİ FONU	3.3	18.8	28.3	19.1	81.6
MPK	AKTİF PORTFÖY KİRA SERTİFİKASI KATILIM (TL) FONU	3.2	9.9	23.7	15.2	43.8
TFE	AKTİF PORTFÖY TÜRKİYE FİNANS ALA BANKACILIK KATILIM ÖZEL FONU	2.7	9.4	23.9	15.9	
MJL	AKTİF PORTFÖY AKTİF SERBEST (DÖVİZ-AVRO) FON	1.8	6.3	13.9	8.3	70.3
MPN	AKTİF PORTFÖY İKİNCİ AKTİF SERBEST (DÖVİZ) FON	1.6	6.9	20.5	11.1	90.6
BUL	AKTİF PORTFÖY İNŞAAT SEKTÖRÜ HİSSE SENEDİ SERBEST (TL) FON (HİSSE SENEDİ YOĞUN FON)	-0.3	5.2	7.1	23.3	
DOL	AKTİF PORTFÖY ÜÇÜNCÜ AKTİF SERBEST (DÖVİZ) FON	-0.4				
MPD	AKTİF PORTFÖY AKTİF SERBEST (DÖVİZ) FON	-0.7	5.9	14.4	10.9	71.0
MKG	AKTİF PORTFÖY ALTIN KATILIM FONU	-1.0	23.5	38.3	23.4	95.1
MJH	AKTİF PORTFÖY FORTUNA SERBEST FON	-3.0	0.1	23.0	34.1	62.8

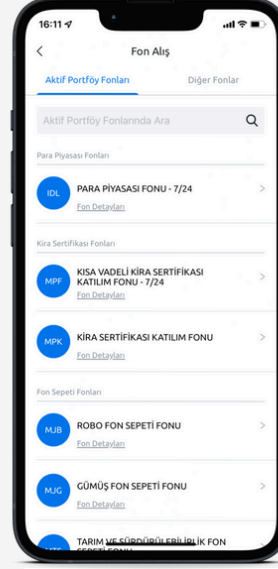
FONLARI NASIL ALABILIRIM?

AKTİFBANK - NKOLAY



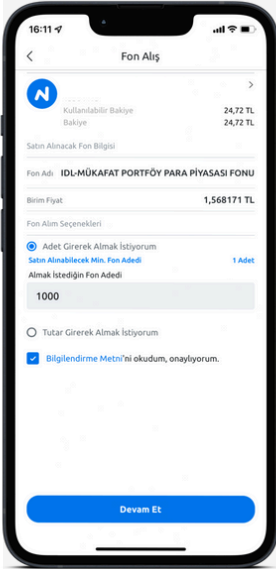
01

**NKOLAY ANA
EKRANDAN FON
ALIŞ MENÜSÜNE
GİRİNİZ.**



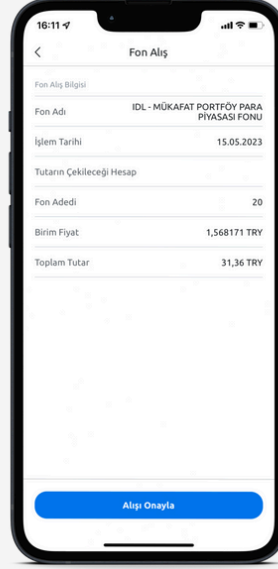
02

**EKRANA GELEN
MENÜDE
"AKTİF
PORTFÖY
FONLARI"NI
SEÇİNİZ**



03

**FONLARIMIZDAN
DİLEDİĞİNİZİ
SEÇEREK ALIM
İÇİN
BELİRLEDİĞİNİZ
TUTARI GİRİNİZ.**



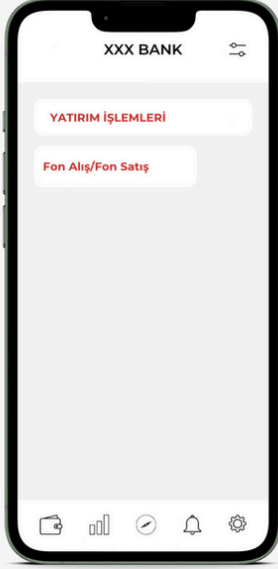
04

**SONRAKİ
EKRAANDA İŞLEMİ
ONAYLAYARAK
FON ALIŞI
TAMAMLAYINIZ.**

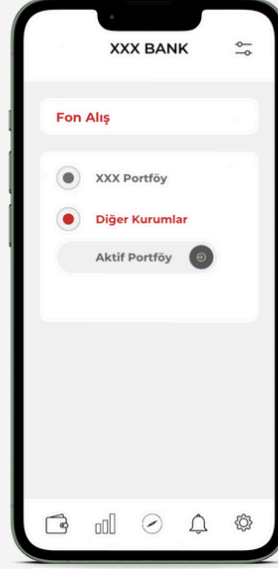


FONLARI NASIL ALABILIRIM?

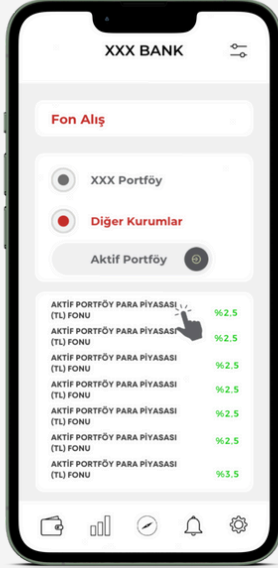
BANKA VE ARACI KURUMLAR



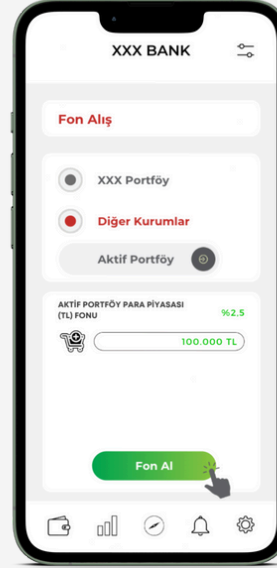
01
**MOBİL
BANKACILIK/
İTERNET
BANKACILIK
ÜZERİNDEN
YATIRIM FONLARI
FON ALIŞ
MENÜSÜNE
GİRİNİZ.**



02
**DiĞER
KURUMLAR/
TEFAS FONLARI
KISMINDAN
"AKTİF
PORTFÖY
YÖNETİMİ
A.Ş."Yİ SEÇİNİZ**



03
**FONLARIMIZDAN
DİLEDİĞİNİZİ
SEÇEREK VEYA
FON KODU'NU
YAZARAK, FON
ALIŞ EKİRANINA
GİDİNİZ.**



04
**ALIM İÇİN
BELİRLEDİĞİNİZ
TUTARI GİREREK
İŞLEMİNİZİ SONA
ERDİREBİLİRSİNİZ**



ÇEKİNCE NOTU

Bu raporda yer alan yatırım bilgi, yorum, değerlendirme ve tavsiyeler yatırım danışmanlığı hizmeti kapsamında değildir. Yatırım Danışmanlığı hizmeti yetkili kuruluşlar tarafından kişilerin risk ve getiri tercihleri dikkate alınarak kişiye özel sunulmaktadır.

Bu raporda yer alan yorum ve tavsiyeler ise genel nitelikte olup, yönlendirici nitelikte değildir. Bu tavsiyeler mali durumunuz ile risk ve getiri tercihlerinize uygun olmayabilir. Bu nedenle sadece burada yer alan bilgilere dayanılarak yatırım kararı verilmesi beklentilerinize uygun sonuçlar doğurmayabilir. Bu rapor tarafsız ve dürüst bir bakış açısıyla düzenlenmiş olup, alıcısının menfaatlerine ve/veya ihtiyaçlarına uygunluğu gözetilmeksizin ve karşılığında maddi menfaat elde etme beklentisi bulunmaksızın hazırlanmış bir derlemedir.

Bu raporda yer alan bilgi ve veriler hazırlandığı tarih itibarıyla Aktif Portföy Yönetimi A.Ş. tarafından mevcut piyasa koşulları ve güvenilir olduğuna inanılan kaynaklardan derlenmiş olup; bu kaynakların doğrulukları ayrıca araştırılmamıştır.

Bu rapor içerisindeki veriler değişkenlik gösterebilir. Bu rapor yatırımcıların genel olarak bilgi edinmeleri amacıyla hazırlanmış olup yatırımcıların bu rapordan etkilenmeyerek kararlarını vermeleri beklenmekte olup; işbu raporla Aktif Portföy Yönetimi A.Ş. tarafından herhangi bir garanti verilmemektedir. İlgili risk değerleri 16.05.2024 tarihi itibarıyla hesaplanmıştır. Belirtilen risk değerleri fonların geçmiş performansına göre belirlenmiş olup gelecekteki risk profiline ilişkin güvenilir bir gösterge değildir. Risk değeri zaman içinde değişebilir. Daha detaylı bilgi için www.spk.gov.tr 'de yer alan "Yatırım Fonlarına İlişkin Rehberi" inceleyebilirsiniz.

Aktif Portföy Yönetimi A.Ş.



Kore Şehitleri Cad. No:8/1 Esentepe 34394 Şişli/İstanbul



+90 212 376 32 00



info@aktifportfoy.com.tr