

**Burada yarın,  
bugünden daha  
değerli!**

# Haftalık Fon Bülteni

Sayı: **67**  
Tarih: **09.09.2024**  
Dönem: **02.09.2024 - 06.09.2024**

**aktif** portföy

[www.aktifportfoy.com](http://www.aktifportfoy.com)



## Genel Müdür Mesajı



Yasin Atikler  
Aktif Portföy Genel Müdürü

Değerli Yatırımcılarımız,

Aktif Portföy olarak birikimlerinizi risk/yatırım tercihiniz ile finansal piyasalardaki beklentileriniz doğrultusunda şeffaf şekilde yöneterek sağlanabilecek en iyi performansı sunmayı hedefliyoruz.

Birikimlerinizi, konusunda uzman portföy yöneticisi arkadaşlarımızla yönetirken, sizin hayatınıza daha fazla odaklanmanızı sağlamak bizim en büyük önceliğimiz. Bu doğrultuda yatırım fonu dünyasını ve yönettiğimiz fonları en yalın ve anlaşılabilir haliyle sunmak yeni yaklaşımımız.

Geleceğini bizlere emanet eden yatırımcılarımıza; yüksek sorumluluk bilinci ile istikrarlı ve kalıcı performans sağlama odaklı yatırım stratejilerini geliştirmek için her gün çalışıyoruz. Bu kapsamda piyasa gelişmelerini, fon performanslarını ve size özel hazırladığımız fon paketlerini paylaştığımız haftalık bültenimizi sizinle paylaşmanın gururunu taşıyorum.

Aktif Portföy'ün yeni yaklaşımını ve siz değerli yatırımcılarına katma değerini artırmak için iletişim kanallarımız hep açık, Sizlerin görüşleri ve geri bildirimleri bizim için çok değerli.

Herkese güzel bir hafta diliyorum.

## Yatırım Yaklaşımımız

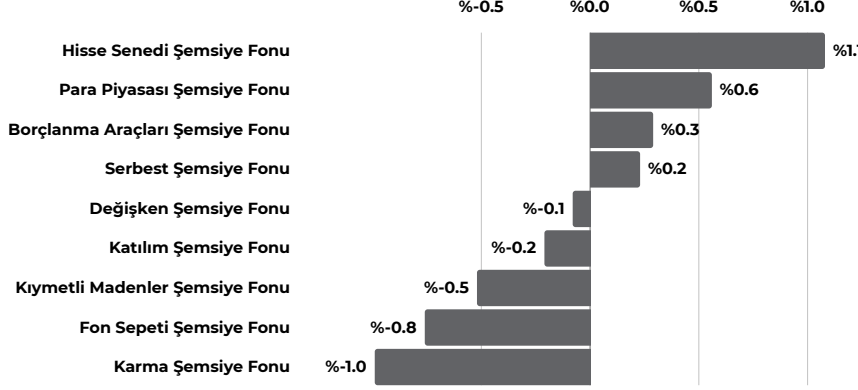


**Aktif Portföy** olarak yüksek verimli yatırım alternatifleri ile yerli ve yabancı tüm müşteriler için yeni bir anlayışla hizmet vermekteyiz.

**Hedefimiz**, ortaklarımızın, çalışanlarımızın ve müşterilerimizin haklarını her koşulda, menfaat gözetmeden korumak, uzman bir yaklaşımla, kaliteden ödün vermeden topluma ve çevreye kattığımız değeri sürekli artırmaktır.

**Bilgi birikimi ve uzmanlığı ile Aktif Portföy olarak**, farklı risk/getiri beklentileri için geliştirilen stratejilerle kurduğu ve yönettiği yatırım fonları ile yatırımcılara verimli getiri alternatifleri sunmakta, farklı yatırım tercihleri için ihtiyacı karşılayan çözümler üretmekteyiz.

## Varlık & Fon Bazında Gelişmeler



- Eylül ayı ilk haftasında, yurt içi piyasalarda enflasyon verisi, Orta Vadeli Program (OVP) ve Fitch'in kredi notu artırımı ön planda olurken, yurt dışı piyasalarda ABD ekonomisine dair resesyon endişeleri dikkat çekti. Genel olarak düşük risk iştahı hafta boyunca tüm piyasalarda baskın oldu.
- Ağustos ayında açıklanan enflasyon verileri, beklentilerin altında gerçekleşti. TÜFE aylık bazda %2,47, yıllık bazda %51,97 olarak açıklanırken, yıllık çekirdek enflasyon ise %51,56 seviyesine gerileyerek %60,23'ten düştü. Yıllık enflasyona Eğitim harcamalarındaki artış en büyük katkısı yaparken, konut ve lokanta/oteller kalemleri de öne çıktı.
- 2025-2027 dönemine ilişkin enflasyon, istihdam, büyüme gibi temel makro ekonomik hedeflerin yer aldığı Orta Vadeli Program (OVP) kapsamında, 2024 yılı büyüme beklentisi %4'ten %3,5'e indirilirken, enflasyon hedefi bu yıl için %41,5'e yükseltildi. 2025 yılı TÜFE beklentisi %17,5 olarak belirlenirken, 2026 yılı için ise tek haneli enflasyon hedefi korunmaya devam ediyor.
- Türkiye'nin kredi notunu "B+"dan "BB-"ye yükselten Fitch, kredi notuna ilişkin yaptığı değerlendirmede Türkiye'nin pozitif reel faiz oranları, düşük cari açık ve döviz korumalı mevduatlardaki gerilemenin dış tamponlardaki iyileşmeye katkı sağladığını belirtti. Fitch, ayrıca ilk faiz indirimi için 2025 yılına işaret etti.
- Türkiye Cumhuriyet Merkez Bankası (TCMB) verilerine göre, 29 Ağustos itibarıyla toplam rezervler 150,4 milyar dolardan 149,4 milyar dolara geriledi. Swap hariç net rezervler ise sekiz hafta sonra ilk kez 20 milyar doların altına düştü. Yurt dışı yerleşik yatırımcılar, tahvil piyasasında 682,9 milyon dolar alım gerçekleştirirken, hisse senedi piyasasında 19,5 milyon dolar satış yaptı. BIST 100 endeksi, haftayı %0,63 kayıpla 9.771 puandan kapatırken, endeksin hafta boyunca 9.768 - 10.159 puan aralığında işlem gördüğünü söyleyebiliriz. Mali Endeks %1,16 değer kazanırken, Hizmetler Endeksi %0,41, Sanayi Endeksi %0,95, Teknoloji Endeksi %1,70 değer kaybetti. Dolar/TL kuru ise 34 seviyesinin altına inerek haftayı tamamladı.
- ABD ekonomisi ile ilgili gelen veriler, resesyon korkularını artırırken, aynı zamanda faiz indirimi beklentilerini de güçlendirdi. ISM İmalat PMI Ağustos ayında 47,2 seviyesinde gerçekleşerek beklentilerin altında kaldı. S&P Global İmalat PMI da 47,9 ile tahminlerin altında kaldı. Bu veriler ABD imalat sektöründe yavaşlama işaretleri verirken, iş gücü piyasasında da zayıflık görülmeye devam etti. Tarım dışı istihdam verisi, Ağustos ayında 142 bin kişi artışla beklentilerin altında kalırken, işsizlik oranı %4,2'ye geriledi. Resesyon korkuları ve teknoloji sektöründe Nvidia başta olmak üzere çip hisselerine yönelik gelen olumsuz haber akışı nedeniyle Nasdaq %5,77, Dow Jones %2,93, S&P 500 endeksi ise %4,21 oranında değer kaybetti. ABD 10 yıllık tahvil faizi haftayı 19 baz puan düşüşle %3,72 seviyesinde kapatırken, dolar endeksi %0,5 azalarak 101,2 seviyesine geriledi. Altının ons fiyatı, piyasalardaki belirsizlik ve küresel resesyon endişeleriyle %0,2 düşüşle 2.497 dolara geriledi.
- Önümüzdeki Hafta, yurt içinde Fitch not artışının yansımaları ile sanayi üretimi, ödemeler dengesi ve piyasa katılımcıları anketi dikkatle izlenecek. Yurt dışında ise ABD enflasyon verileri ve Avrupa Merkez Bankası'nın (ECB) faiz kararı yatırımcıların odağında olacak. ABD Ağustos TÜFE verisinin %0,2 aylık artışla açıklanması bekleniyor.

## Ayın Öne Çıkan Fonu

### MJB (Robo Fon Sepeti Fonu)

MJB farklı sektör ve coğrafyalardan 300'e yakın global ETF (Borsa Yatırım Fonu) sepetinden seçilen ETF'lere yatırım yapma imkanı sunuyor. MSCI World Index yılbaşından itibaren ABD Doları bazında %15,5 değer kazanarak yükselişini sürdürüyor.

Globalde merkez bankası faiz indirimlerinin başlaması da hisse senetlerini destekleyecektir. Yapay zeka ile yönetilen ve 300 global ETF üzerinden seçim yapan MJB fonumuzu bu ay için öne çıkarıyoruz.



## Yeni Fonumuz **ENJ - Enerji Şirketleri Hisse Senedi (TL) Fon** Hakkında



**İŞLEME AÇILIŞ TARİHİ**  
**19.07.2024**



Fon'un yatırım stratejisi BIST Elektrik Endeksine (XELKT) dahil şirketlerin getirisini yatırımcısına sunmaktır. Risk iştahı yüksek, enerji sektöründe faaliyet gösteren şirketlerin büyüme olanaklarına ve kazançlarına iştirak etmek isteyen ve yatırımlarında orta ve uzun vadeli düşünen, kısa vadede piyasalarda oluşan dalgalanmalardan etkilenmeyecek yatırımcılara yöneliktir.

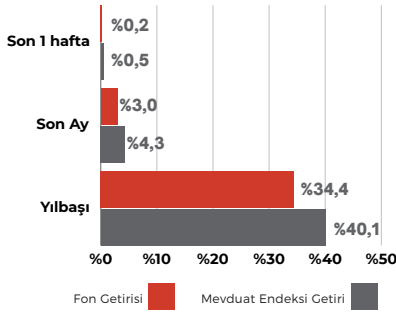
## Yeni Fonumuz **SPT - Katılım Fon Sepeti Fonu** Hakkında



**İŞLEME AÇILIŞ TARİHİ**  
**19.07.2024**



Fon'un amacı yatırımcılarına, orta ve uzun vadede faizsiz finans ilkelerine uygun olarak yüksek getiri sağlamaktır. Fon bu amaçla portföy dağılımını, fon portföyünde yer alabilecek varlık ve işlemler için belirlenmiş asgari ve azami sınırlamalara bağlı kalmak kaydıyla, değişen piyasa koşullarına göre sıklıkla değiştirebilir. Fon, ağırlıklı olarak yatırım yaptığı yatırım fonları ve borsa yatırım fonlarının farklı stratejilerinden riskin çeşitlendirilmesi sureti ile getiri sağlamayı hedeflemektedir.



## EYT - İkinci Fon Sepeti Fonu



### Kimler Tercih Etmeli:

- Yatırım Fonu seçiminde zorlanan, belirli bir sepete yatırım yapmak isteyen,
- Farklı stratejilerinden riskin çeşitlendirilmesi sureti ile dengeli bir portföy sağlamayı hedefleyen,
- Birikimlerinde orta ve uzun vade bakışı açısıyla düşünebilen yatırımcılar.

**Yönetim Ücreti:** Yıllık %1

**Valör:** Alım T+1 / Satım T+2

**Risk Değeri:** Düşük (3)

**Stopaj:** Gerçek Kişi %7,5 - Tüzel Kişi %0

**Karşılaştırma Ölçütü:**

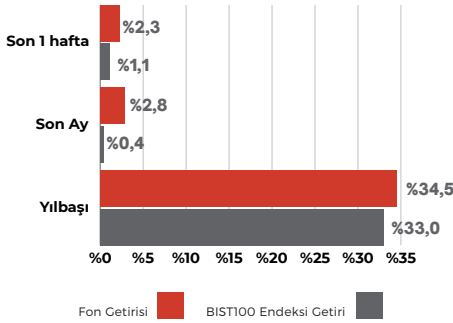
%75 BIST-KYD 1 Aylık Mevduat TL Endeksi

%25 BIST-KYD 1 Aylık Mevduat USD Endeksi

**Önerilen Vade**

Orta/Uzun Vade

## BUL - İnşaat Sektörü Hisse Senedi Serbest (TL) Fon



### Kimler Tercih Etmeli:

- İnşaat sektöründe ve inşaat sektörünün alt ve ilişkili sektörlerinde (çimento, beton, demir-çelik vs.) faaliyet gösteren şirketlerin büyüme olanaklarına ve kazançlarına iştirak etmek isteyen yatırımcılar.
- Yatırımlarında orta ve uzun vadeli düşünen, kısa vadede piyasalarda oluşan dalgalanmalardan etkilenmeyecek yatırımcılar.

**Yönetim Ücreti:** Yıllık %2,9

**Valör:** Alım T+1 / Satım T+2

**Risk Değeri:** Çok Yüksek (7)

**Stopaj:** Gerçek Kişi %0 - Tüzel Kişi %0

**Karşılaştırma Ölçütü:**

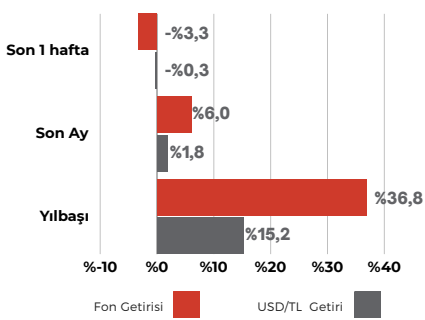
%90 BIST-100 (Getiri) Endeksi

%10 BIST-KYD Repo (Brüt) Endeksi

**Önerilen Vade**

Orta/Uzun Vade

## CPU - Teknoloji Katılım Fonu



### Kimler Tercih Etmeli:

- Katılım esaslarına uygun olmak kaydıyla Ağırlıklı olarak teknoloji temalarına yatırım yapan enstrümanları barındıran yatırım araçlarını portföyüne dahil etmek isteyen ve bunu profesyonel fon yönetimi vasıtasıyla gerçekleştirmek isteyen,
- Birikimlerinde orta ve uzun vade bakışı açısıyla düşünebilen yatırımcılar.

**Yönetim Ücreti:** Yıllık %2

**Valör:** Alım T+1 / Satım T+3

**Risk Değeri:** Yüksek (6)

**Stopaj:** Gerçek Kişi %7,5 - Tüzel Kişi %0

**Karşılaştırma Ölçütü:**

%60 NASDAQ - 100 Technology Sector

Total Return (NTTR) Endeksi

%30 BIST Teknoloji Ağırlıklı Sınırlamalı

Getiri Endeksi (XTKJS)

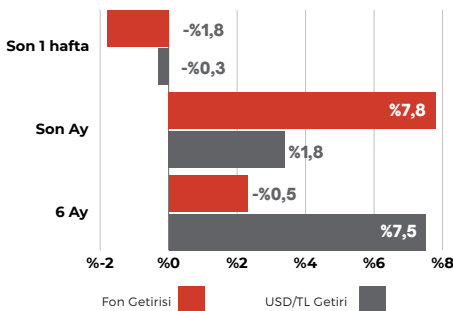
%10 BIST - KYD 1 Aylık Kar Payı TL

Endeksi

**Önerilen Vade**

Orta/Uzun Vade

## GPT - Robotik Teknolojileri Değişken Fon



### Kimler Tercih Etmeli:

- Ağırlıklı olarak Yapay Zeka ve Robotik Teknolojileri temalarına yatırım yapan enstrümanları barındıran yatırım araçlarını portföyüne dahil etmek isteyen ve bunu profesyonel fon yönetimi vasıtasıyla gerçekleştirmek isteyen,
- Birikimlerinde orta ve uzun vade bakışı açısıyla düşünebilen yatırımcılar.

**Yönetim Ücreti:** Yıllık %2,0

**Valör:** Alım T+1 / Satım T+3

**Risk Değeri:** Yüksek (6)

**Stopaj:** Gerçek Kişi %10 - Tüzel Kişi %0

**Karşılaştırma Ölçütü:**

%60 Nasdaq CTA Artificial Intelligence &

Robotics Index NQROBO Net Total Return

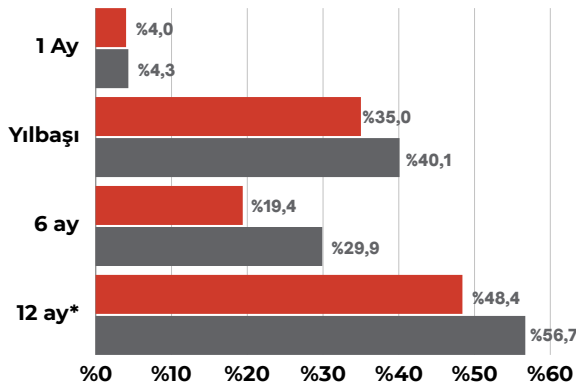
Endeksi

%30 BIST Bilişim Getiri Endeksi (XBLSM\_G)

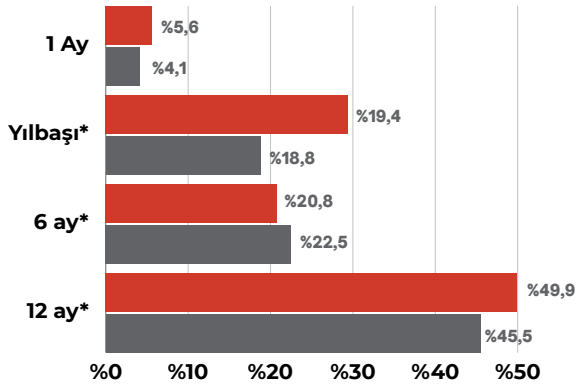
%10 BIST KYD 1 Aylık Mevduat TL Endeksi

**Önerilen Vade**

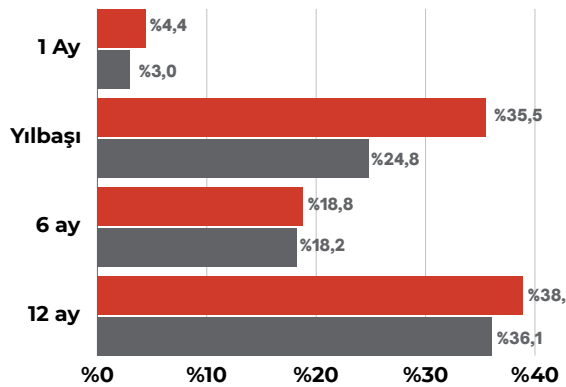
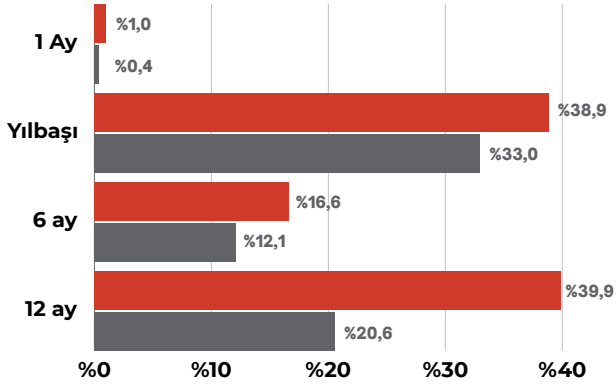
Orta/Uzun Vade



\*EYT Fonu 12 aylık performansı henüz oluşmadığı için 6 aylık getiriyi yıllıklandırılarak hesaplama yapılmıştır.



\*DOL Fonu YBB/6/12 aylık performansı henüz oluşmadığı için 1 aylık getiriyi üzerinden dönemsel veri oluşturulmuştur.



## KARMA Güncellendi

Altın, Hisse, Yabancı Hisse ve TL varlıklara yatırım sağlayan fon paketidir.

%20 IDL - Para Piyasası Fonu

%20 EYT - 2. Fon Sepeti Fonu

%15 MKG - Altın Katılım Fonu

%25 ASJ - Hisse Senedi Fonu

%20 MJB - Robo Fon Sepeti Fonu

Paket Getirisi  KYD Mevduat Endeksi 

## DÖVİZ/ALTIN Güncellendi

Döviz kuru ile hareket eden varlıklara ve altına yatırım sağlayan fon paketidir.

%30 DOL - 3. Aktif Serbest Döviz Fon

%20 MPN - 2. Aktif Serbest Döviz Fon

%35 MKG - Altın Katılım Fonu

%15 MJG - Gümüş Fonu

Paket Getirisi  USD/TL + G. Altın Getirisi 

## HİSSE Güncellendi



Borsa İstanbul ve yabancı hisse senetlerine yatırım sağlayan fon paketidir.

%10 IDL - Para Piyasası Fonu

%30 MMH - BIST30 Endeksi Hisse S. Fonu

%40 ASJ - Hisse Senedi Fonu

%20 MPS - Katılım Hisse Senedi Fonu

Paket Getirisi  BIST100 Endeks Getiri 

## FAİZSİZ Güncellendi


Faiz içermeyen varlıklara yatırım sağlayan fon paketidir.

%40 MPF - Kısa Vadeli Kira Sertifikası Katılım Fonu

%20 CPU - Teknoloji Katılım Fonu

%20 MKG - Altın Katılım Fonu

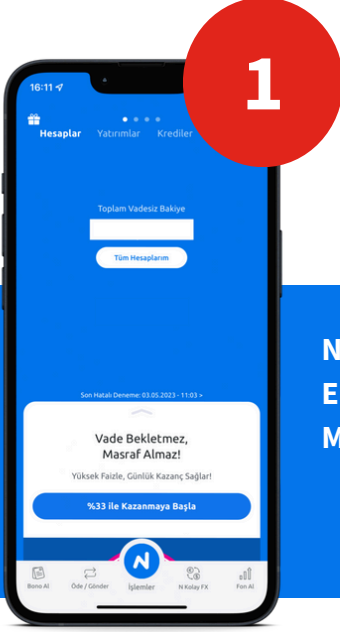
%20 MPS - Katılım Hisse Senedi Fonu

Paket Getirisi  Kar Payı Endeksi Getiri 

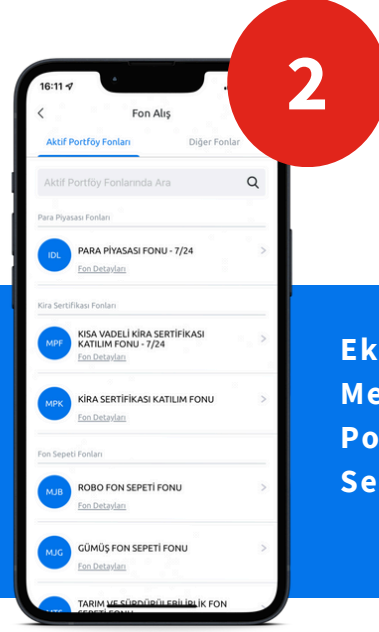
Fon Kodu	Fon Adı	1 Ay (%)	3 Ay (%)	6 Ay (%)	Yılbaşı (%)	1 Yıl (%)
MKG	AKTİF PORTFÖY ALTIN KATILIM FONU	8.3	14.2	27.2	38.7	70.7
MJG	AKTİF PORTFÖY GÜMÜŞ FON SEPETİ FONU	8.2	2.7	28.3	38.5	54.4
GPT	AKTİF PORTFÖY ROBOTİK TEKNOLOJİLERİ DEĞİŞKEN FON	7.8	0.0	-0.5		
MJB	AKTİF PORTFÖY BİRİNCİ FON SEPETİ FONU	6.1	4.9	13.6	26.0	43.3
CPU	AKTİF PORTFÖY TEKNOLOJİ KATILIM FONU	6.0	1.6	6.4	36.8	
CIN	AKTİF PORTFÖY BİRİNCİ SERBEST FON	5.6	1.8			
MTS	AKTİF PORTFÖY TARIM VE SÜRDÜRÜLEBİLİRLİK FON SEPETİ FONU	4.7	2.6	18.0	21.2	30.8
YBJ	AKTİF PORTFÖY AYBÜKE SERBEST (DÖVİZ) ÖZEL FON	4.5	8.6	13.4		
IDL	AKTİF PORTFÖY PARA PİYASASI (TL) FONU	4.4	13.2	27.9	37.9	55.3
NKL	AKTİF PORTFÖY KISA VADELİ SERBEST (TL) FON	4.3	13.2	27.0	36.7	
MPF	AKTİF PORTFÖY KISA VADELİ KİRA SERTİFİKASI KATILIM (TL) FONU	3.8	11.8	24.3	32.7	46.9
MPN	AKTİF PORTFÖY İKİNCİ AKTİF SERBEST (DÖVİZ) FON	3.7	8.3	14.5	21.6	43.2
MPK	AKTİF PORTFÖY KİRA SERTİFİKASI KATILIM (TL) FONU	3.6	11.2	22.8	31.1	50.0
MJL	AKTİF PORTFÖY AKTİF SERBEST (DÖVİZ-AVRO) FON	3.6	7.3	11.2	17.4	34.2
TFE	AKTİF PORTFÖY TÜRKİYE FİNANS ALA BANKACILIK KATILIM ÖZEL FONU	3.5	9.7	18.9	28.8	
ONN	AKTİF PORTFÖY AKTİF ONİKS SERBEST (TL) FON	3.1	10.7	23.5	33.3	50.1
SPT	AKTİF PORTFÖY KATILIM FON SEPETİ FONU	3.1				
EYT	AKTİF PORTFÖY İKİNCİ FON SEPETİ FONU	3.0	6.5	18.3	34.4	
ESG	AKTİF PORTFÖY ESG SÜRDÜRÜLEBİLİRLİK SERBEST FON	3.0	3.5	14.4	26.9	35.9
MPD	AKTİF PORTFÖY AKTİF SERBEST (DÖVİZ) FON	2.9	5.4	9.5	18.3	31.5
BUL	AKTİF PORTFÖY İNŞAAT SEKTÖRÜ HİSSE SENEDİ SERBEST (TL) FON (HİSSE SENEDİ YOĞUN FON)	2.8	8.5	16.9	34.5	
DOL	AKTİF PORTFÖY ÜÇÜNCÜ AKTİF SERBEST (DÖVİZ) FON	2.3	5.7			
MMH	AKTİF PORTFÖY BIST 30 ENDEKSİ HİSSE SENEDİ (TL) FONU (HİSSE SENEDİ YOĞUN FON)	1.3	-3.4	20.0	41.7	37.6
MJH	AKTİF PORTFÖY FORTUNA SERBEST FON	1.2	4.4	-3.6	39.5	17.9
MPS	AKTİF PORTFÖY KATILIM HİSSE SENEDİ (TL) FONU (HİSSE SENEDİ YOĞUN FON)	0.4	-3.0	11.9	36.7	29.9
ASJ	AKTİF PORTFÖY HİSSE SENEDİ (TL) FONU (HİSSE SENEDİ YOĞUN FON)	0.2	-5.5	13.5	38.1	42.9
ENJ	AKTİF PORTFÖY ENERJİ ŞİRKETLERİ HİSSE SENEDİ (TL) FONU (HİSSE SENEDİ YOĞUN FON)	-0.4				
ONE	AKTİF PORTFÖY BİRİNCİ HİSSE SENEDİ SERBEST (TL) FON (HİSSE SENEDİ YOĞUN FON)	-1.5	-9.2	7.8	27.7	



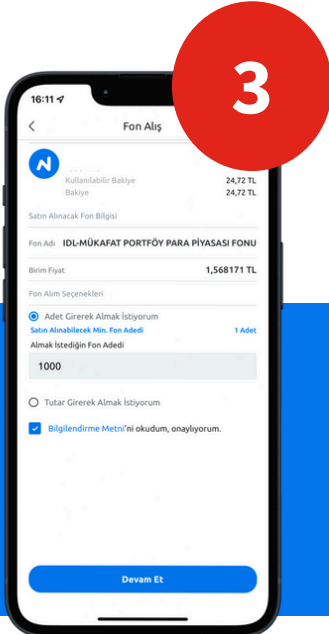
## Aktif Portföy Fonlarını N Kolay Mobil'den Alabilirsiniz.



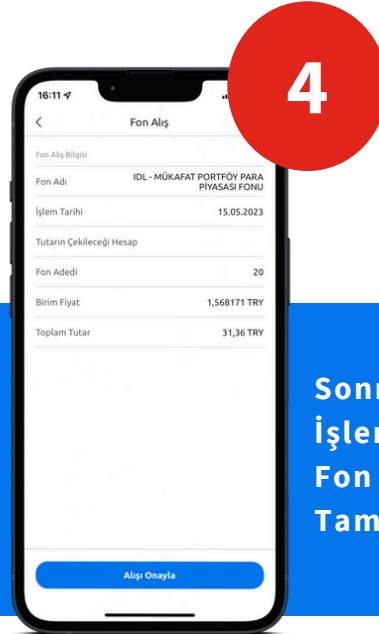
N Kolay Mobil Ana Ekranından Fon Alış Menüsüne Giriniz.



Ekranı Gelen Menüde "Aktif Portföy Fonlarını" Seçiniz.



Fonlarımızdan Dilediğinizi Seçerek Alım İçin Belirlediğiniz Tutarı Giriniz.



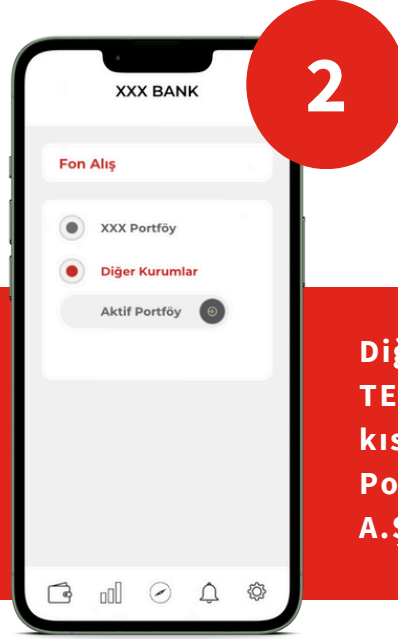
Sonraki Ekranda İşlemi Onaylayarak Fon Alışı Tamamlayınız.



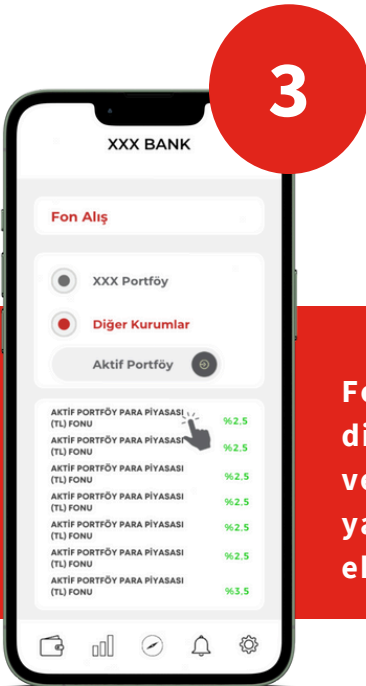
## Aktif Portföy Fonlarını Banka & Aracı Kurumlardan alabilirsiniz.



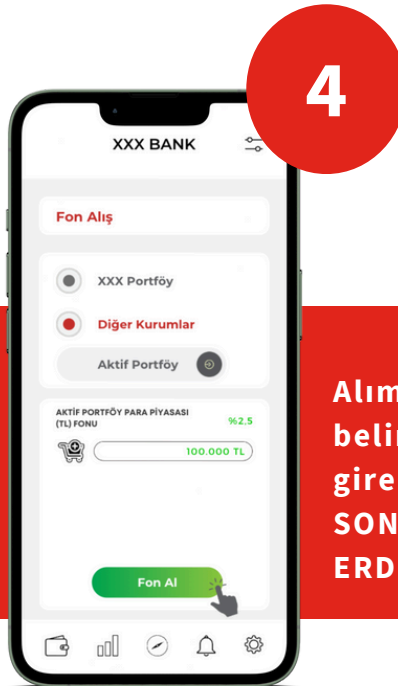
Mobil Bankacılık/  
İnternet Bankacılık  
üzerinden Yatırım  
Fonları Fon Alış  
menüsüne giriniz.



Diğer Kurumlar/  
TEFAS Fonları  
kısmından "Aktif  
Portföy Yönetimi  
A.Ş."yi seçiniz



Fonlarımızdan  
dilediğinizi seçerek  
veya Fon Kodu'nu  
yazarak, fon alış  
ekranına gidiniz.



Alım için  
belirlediğiniz tutarı  
girerek işleminizi  
SONA  
ERDİREBİLİRSİNİZ.

## Çekince Notu

Bu raporda yer alan yatırım bilgi, yorum, değerlendirme ve tavsiyeler yatırım danışmanlığı hizmeti kapsamında değildir. Yatırım Danışmanlığı hizmeti yetkili kuruluşlar tarafından kişilerin risk ve getiri tercihleri dikkate alınarak kişiye özel sunulmaktadır.

Bu raporda yer alan yorum ve tavsiyeler ise genel nitelikte olup, yönlendirici nitelikte değildir. Bu tavsiyeler mali durumunuz ile risk ve getiri tercihlerinize uygun olmayabilir. Bu nedenle sadece burada yer alan bilgilere dayanılarak yatırım kararı verilmesi beklentilerinize uygun sonuçlar doğurmayabilir. Bu rapor tarafsız ve dürüst bir bakış açısıyla düzenlenmiş olup, alıcısının menfaatlerine ve/veya ihtiyaçlarına uygunluğu gözetilmeksizin ve karşılığında maddi menfaat elde etme beklentisi bulunmaksızın hazırlanmış bir derlemedir.

Bu raporda yer alan bilgi ve veriler hazırlandığı tarih itibariyle Aktif Portföy Yönetimi A.Ş. tarafından mevcut piyasa koşulları ve güvenilir olduğuna inanılan kaynaklardan derlenmiş olup; bu kaynakların doğrulukları ayrıca araştırılmamıştır.

Bu rapor içerisindeki veriler değişkenlik gösterebilir. Bu rapor yatırımcıların genel olarak bilgi edinmeleri amacıyla hazırlanmış olup yatırımcıların bu rapordan etkilenmeyerek kararlarını vermeleri beklenmekte olup; işbu raporla Aktif Portföy Yönetimi A.Ş. tarafından herhangi bir garanti verilmemektedir. İlgili risk değerleri 05.09.2024 tarihi itibarıyla hesaplanmıştır. Belirtilen risk değerleri fonların geçmiş performansına göre belirlenmiş olup gelecekteki risk profiline ilişkin güvenilir bir gösterge değildir. Risk değeri zaman içinde değişebilir. Daha detaylı bilgi için [www.spk.gov.tr](http://www.spk.gov.tr) 'de yer alan "Yatırım Fonlarına İlişkin Rehberi" inceleyebilirsiniz.

# aktif portföy



Kore Şehitleri Cad. No:8/1 Esentepe 34394  
Şişli/İstanbul



+90 212 376 32 00



info@aktifportfoy.com.tr